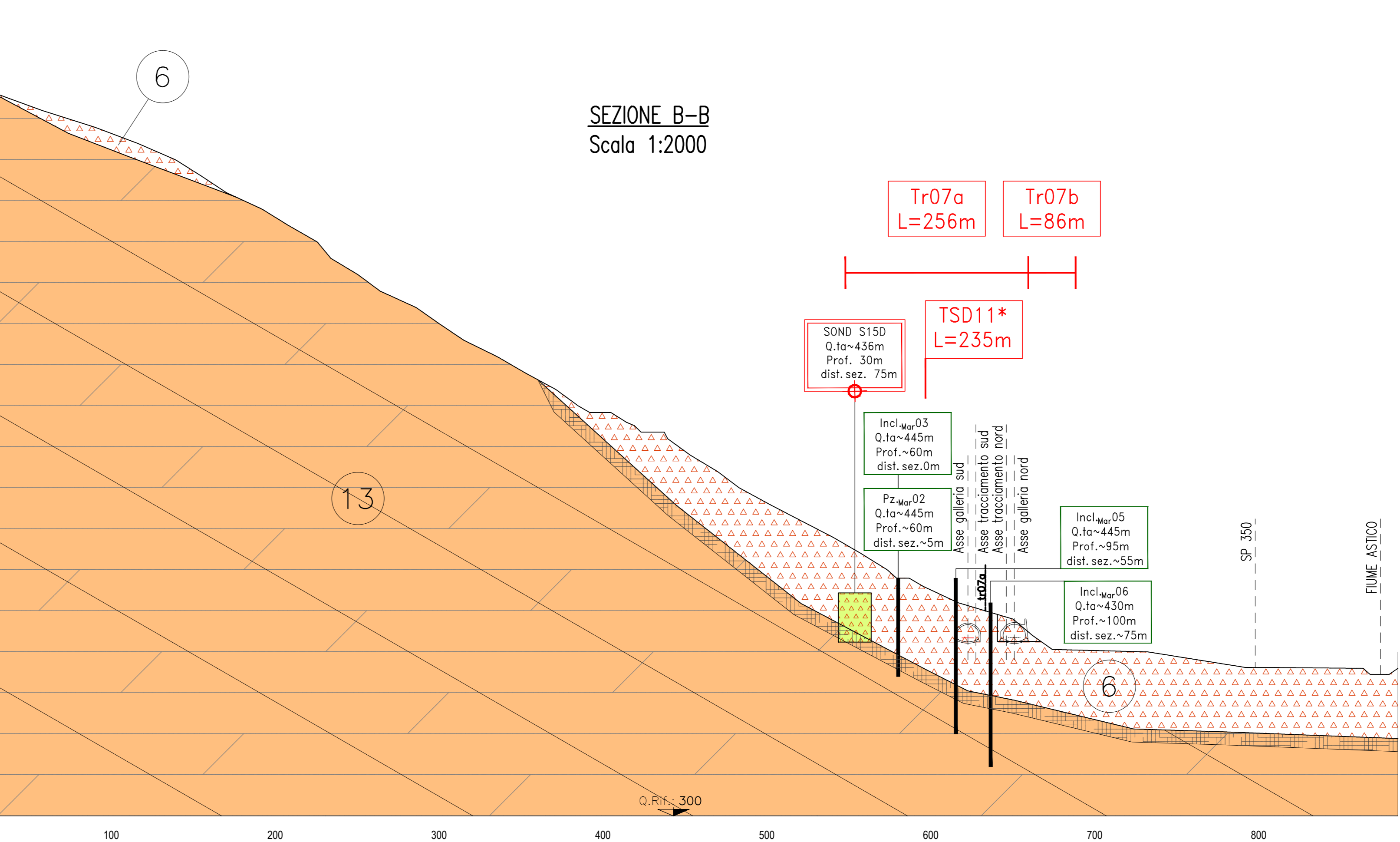
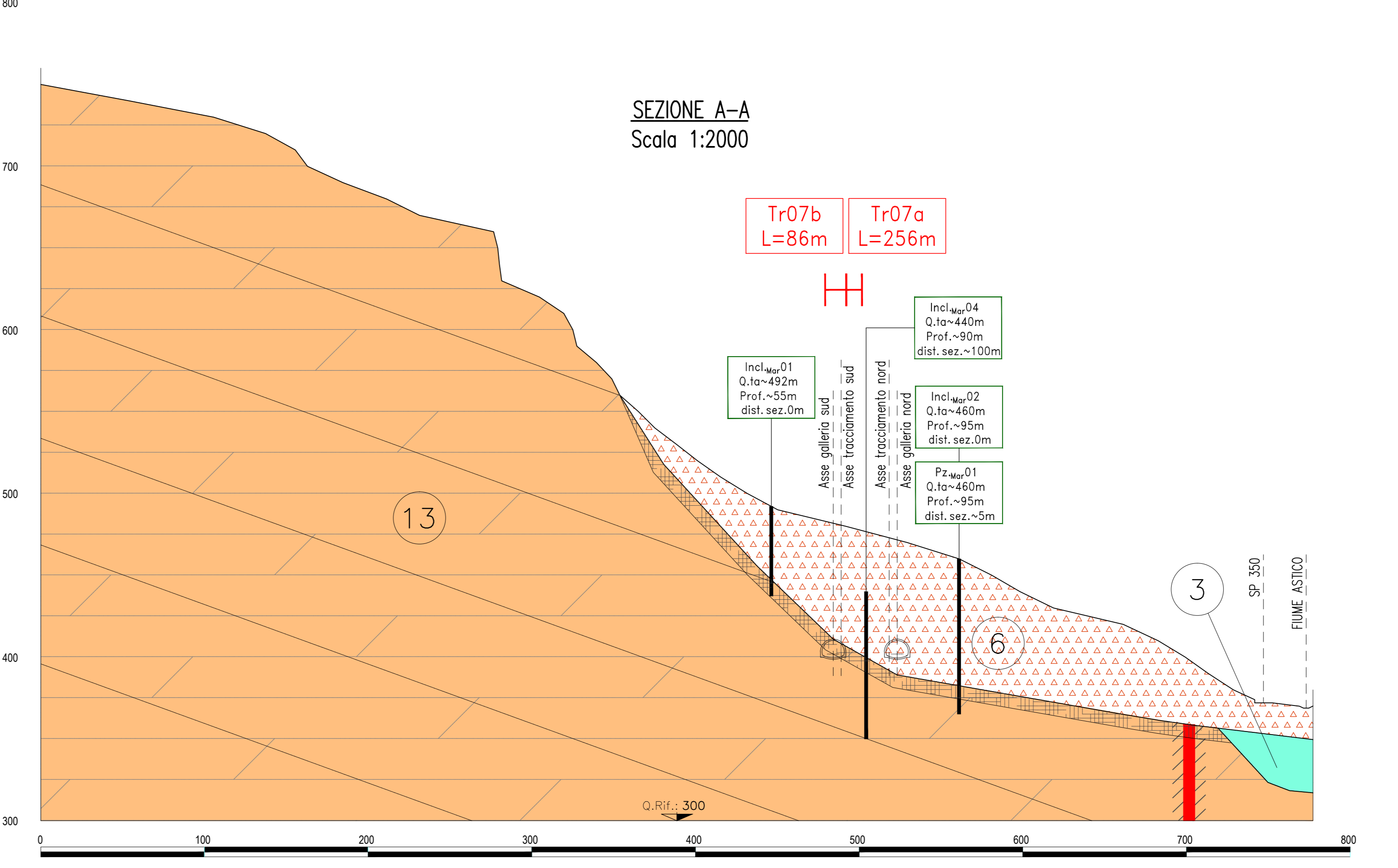


INDAGINI GEOGNOSTICHE

PROGETTO DEFINITIVO 1° LOTTO FUNZIONALE 2016	Stendimento di sismica a rifrazione	Stendimento di sismica a rifrazione e tomografia elettrica
Rilevo geostutturale (D16)	Stendimento di auto-magnetotelurica	Prove per determinazione V30
Sondaggio a carotaggio continuo attrezzato con piezometro a tubo aperto	Pizzetto esplorativo con prova di carico su piastra	
PROGETTO PRELIMINARE TRACCIATO T4-2011	Stendimento di sismica a rifrazione	Stendimento di auto-magnetotelurica
Rilevo geostutturale (D16)	Stendimento di auto-magnetotelurica	Prove per determinazione V30
Sondaggio a carotaggio continuo	Pizzetto esplorativo con prova di carico su piastra	
PROGETTO DEFINITIVO RACCORDO TRA CASELLO DI PIOVENE ROCCHETTE E SP390 LOC. SCHIRI-2006	Stendimento di sismica a rifrazione	Stendimento di auto-magnetotelurica
Sondaggio a carotaggio continuo	Stendimento di auto-magnetotelurica	Prove per determinazione V30
PROGETTO DEFINITIVO TRACCIATO A1-1995	Sondaggio a carotaggio continuo in debito	Sondaggio a carotaggio continuo attrezzato con piezometro a tubo aperto
Rilevo geostutturale	Sondaggio a carotaggio continuo attrezzato con piezometro a tubo aperto	



LEGENDA INDAGINI GEOGNOSTICHE

SOND S1D	SONDAGGIO A CAROTAGGIO CONTINUO	SOND S1B	SONDAGGIO A DISTRUZIONE DI NUCLEO
SOND S1D	SONDAGGIO A CAROTAGGIO CONTINUO ATTREZZATO CON PIEZOMETRO	SOND S1D	SONDAGGIO A DISTRUZIONE DI NUCLEO ATTREZZATO CON PIEZOMETRO
PZD1	PIZZETTO ESPLORATIVO	RG01	RILEVO GEOSTRUTTURALE
TS04	STENDIMENTO DI SISMICA A RIFRAZIONE E TOMOGRAFIA ELETTRICA	TS04+1	STENDIMENTO DI SISMICA A RIFRAZIONE E TOMOGRAFIA ELETTRICA
AMT6D	STENDIMENTO DI AUDIO-MAGNETOTELURICA	Vs30-1	PROVA PER DETERMINAZIONE V30

INDAGINI RELATIVE A PRECEDENTI FASI PROGETTUALI

SOND S1D	SONDAGGIO A CAROTAGGIO CONTINUO	SOND S1B	SONDAGGIO A DISTRUZIONE DI NUCLEO
SOND S1D	SONDAGGIO A CAROTAGGIO CONTINUO ATTREZZATO CON PIEZOMETRO	SOND S1D	SONDAGGIO A DISTRUZIONE DI NUCLEO ATTREZZATO CON PIEZOMETRO
PZD1	PIZZETTO ESPLORATIVO	SG1	RILEVO GEOSTRUTTURALE
TS04	STENDIMENTO DI SISMICA A RIFRAZIONE E TOMOGRAFIA ELETTRICA	TS04+1	STENDIMENTO DI SISMICA A RIFRAZIONE E TOMOGRAFIA ELETTRICA
AMT6D	STENDIMENTO DI AUDIO-MAGNETOTELURICA	Vs30-1	PROVA PER DETERMINAZIONE V30

LEGENDA IDROGEOLOGIA

S00	Sorgente stagionale	D04	Dolina
S01	Sorgente perenne, Q<10l/s	P03	Pozzo
S02	Sorgente perenne, Q=10l/s	P04	Pozzo
S03	Sorgente perenne, Q>10l/s	F01	
SE.N.D.	Sorgente per la quale attualmente non si dispone di dati	C01	Cavità carsica / grotta

LITOLOGIA

ROCCIA	ROCCIA	ROCCIA	ROCCIA
ROCCIA	ROCCIA	ROCCIA	ROCCIA
ROCCIA	ROCCIA	ROCCIA	ROCCIA
ROCCIA	ROCCIA	ROCCIA	ROCCIA
ROCCIA	ROCCIA	ROCCIA	ROCCIA

CARTA GEOLOGICA

ROCCIA	ROCCIA	ROCCIA	ROCCIA
ROCCIA	ROCCIA	ROCCIA	ROCCIA
ROCCIA	ROCCIA	ROCCIA	ROCCIA
ROCCIA	ROCCIA	ROCCIA	ROCCIA
ROCCIA	ROCCIA	ROCCIA	ROCCIA

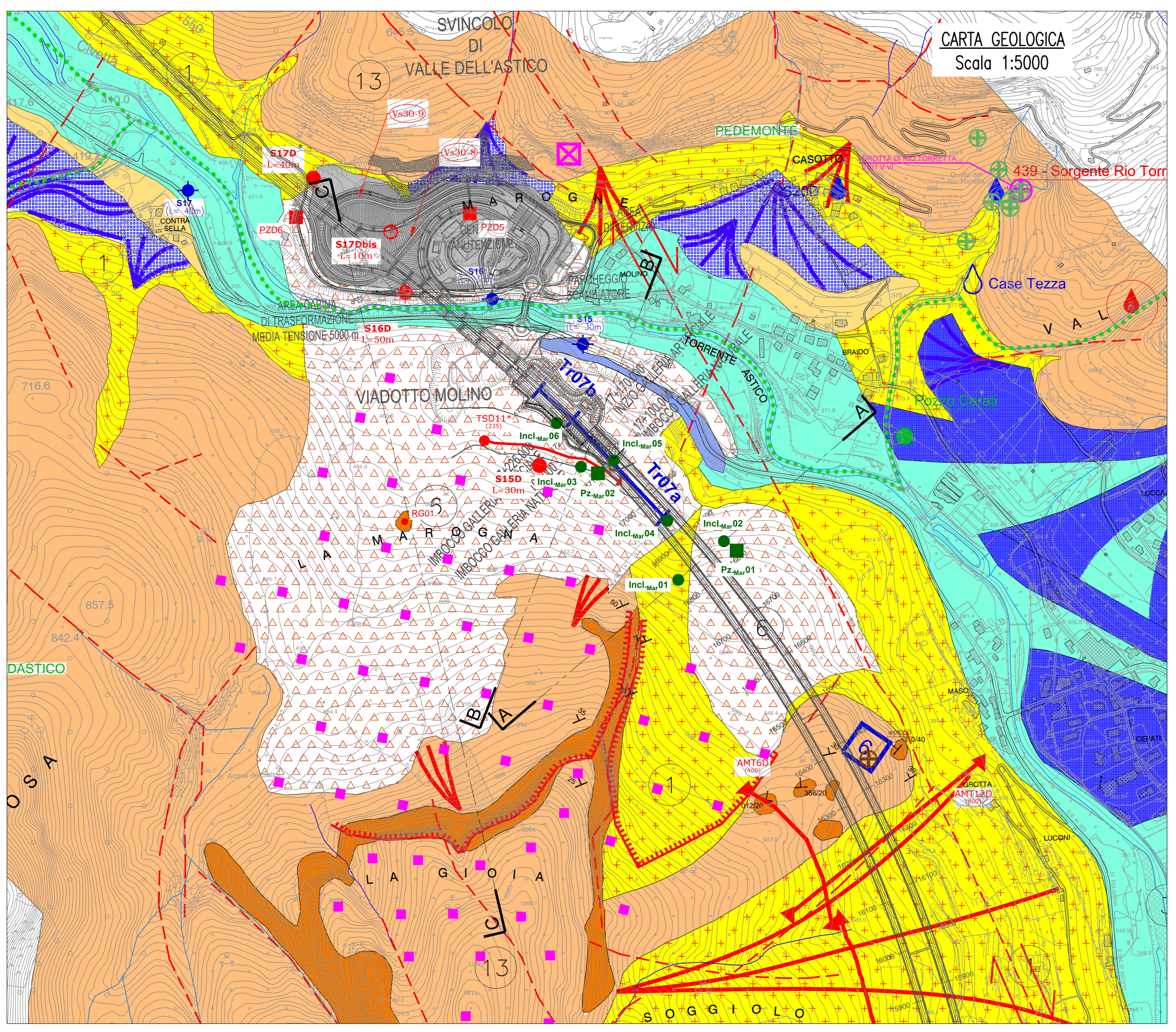
ELEMENTI STRUTTURALI ED IDROGEOLOGICI

ROCCIA	ROCCIA	ROCCIA	ROCCIA
ROCCIA	ROCCIA	ROCCIA	ROCCIA
ROCCIA	ROCCIA	ROCCIA	ROCCIA
ROCCIA	ROCCIA	ROCCIA	ROCCIA
ROCCIA	ROCCIA	ROCCIA	ROCCIA

LEGENDA MONITORAGGIO

Incl.01	INCLINOMETRO	Incl.02	INCLINOMETRO
Pz.01	PIEZOMETRO	Pz.02	PIEZOMETRO

N.B. L'UBICAZIONE DEI PUNTI DI MONITORAGGIO E' INDICATIVA E POTRA' ESSERE TARATA IN SITU.



LEGENDA MONITORAGGIO

Incl.03	INCLINOMETRO	Pz.02	PIEZOMETRO
Stazione totale	Stazione totale	Stazione totale	Stazione totale

N.B. 1 - L'UBICAZIONE DEI PUNTI DI MONITORAGGIO E' INDICATIVA E POTRA' ESSERE TARATA IN SITU.

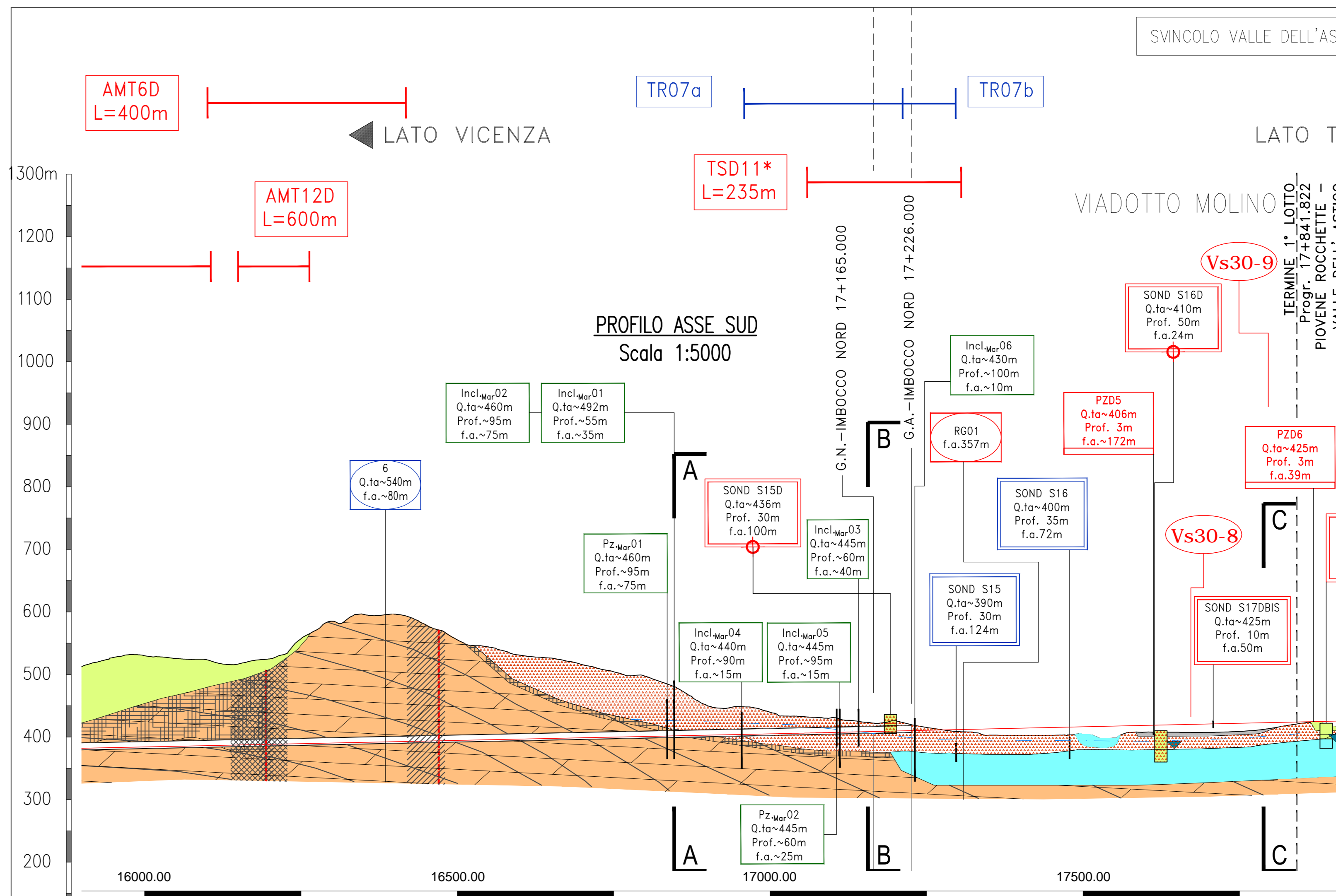
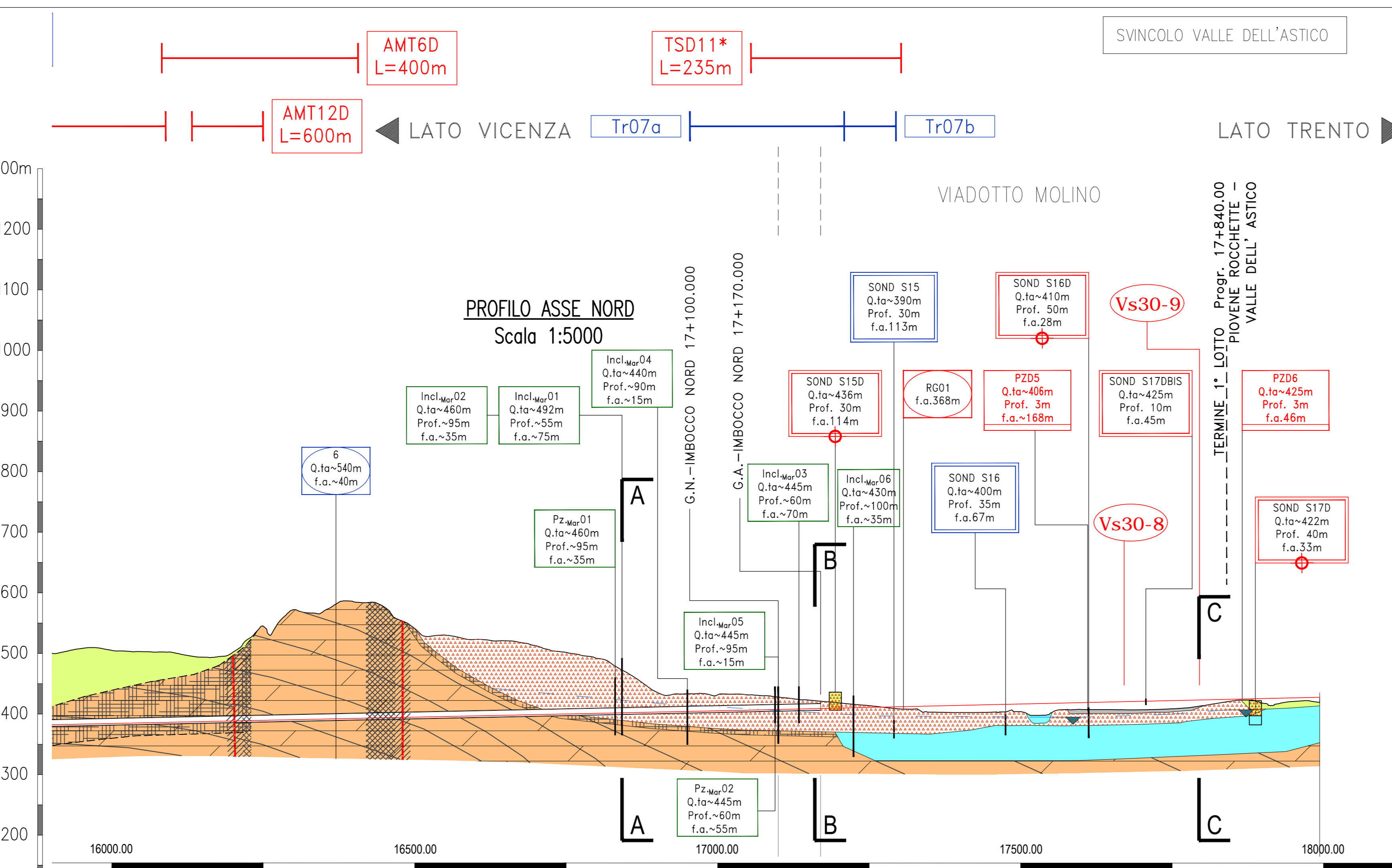
N.B.2 - I SONDAGGI PER LA REALIZZAZIONE DEGLI INCLINOMETRI SARANNO ESEGUITI A CAROTAGGIO CONTINUO TARANDO L'EFFETTIVA LUNGHEZZA, RISPETTO A QUELLA INDICATA, IN MODO DA GARANTIRE L'INNOVAMENTO NEL SUBSTRATO ROCCIOSO PER ALMENO 10m. I SONDAGGI PER LA REALIZZAZIONE DEI PIEZOMETRI INVECE, POTRANNO ESSERE ESEGUITI A DISTRUZIONE IN UNO DEI 20m DI LUNGHEZZA PARI A QUELLA DELL'ADIBITO INCLINOMETRO, PRECEDENTEMENTE ESEGUITO.

IDROGRAFIA E IDROGEOLOGIA

S00	Sorgente stagionale	D04	Dolina
S01	Sorgente perenne, Q<10l/s	P03	Pozzo
S02	Sorgente perenne, Q=10l/s	P04	Pozzo
S03	Sorgente perenne, Q>10l/s	F01	Falda
SE.N.D.	Sorgente per la quale attualmente non si dispone di dati	C01	Cavità carsica / grotta

FORME VULCANICHE

ROCCIA	ROCCIA	ROCCIA	ROCCIA
ROCCIA	ROCCIA	ROCCIA	ROCCIA
ROCCIA	ROCCIA	ROCCIA	ROCCIA
ROCCIA	ROCCIA	ROCCIA	ROCCIA
ROCCIA	ROCCIA	ROCCIA	ROCCIA



AUTOSTRADA VALDASTICO A31 NORD

1° LOTTO

Piovene Rocchette - Valle dell'Astico

PROGETTO DEFINITIVO

COMITENTE: S.p.A. AUTOSTRADA BRESCIA VERONA VICENZA PADOVA Area Costruzioni Autostradali

PROGETTAZIONE: CONSORZIO RAETIA

ELABORATO: OPERE D'ARTE MAGGIORI OPERE IN SOTTERRANEO GALLERIA S. PIETRO

MONITORAGGIO GEOTECNICO ZONA MAROGNA

07 02 06 023 02