

PROSPETTO PARATIE

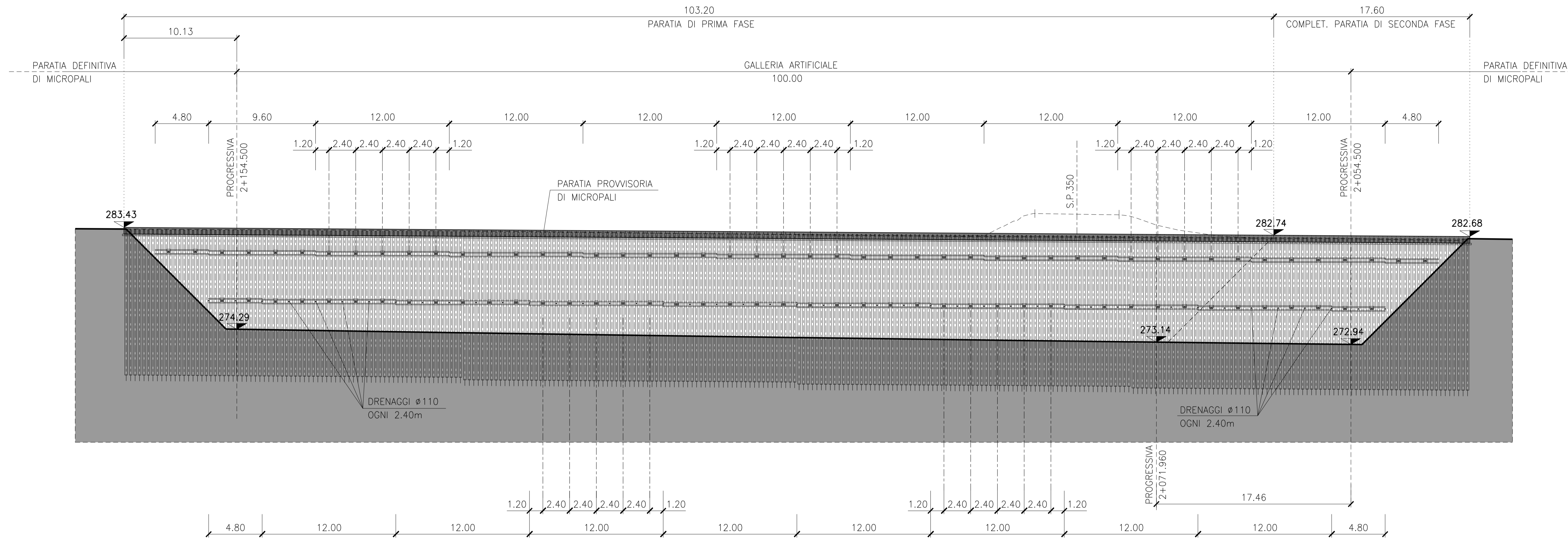


TABELLE DEI MATERIALI:

TIRANTI TEMPORANEI:
 a 4 trefoli da 0.6" in acciaio armonico, avente F_{pk}>1800MPa ed F_{yk}>1600MPa, diametro perforazione >150mm, iniezione ripetuta e selettiva (I.R.S.) mediante antiritiro R_{ck}≥25MPa

MICROPALI IN TUBI DI ACCIAIO S355 PER PARATIA BERLESE:
 Perforo ø>240 mm, cementazione semplice con miscela di resistenza R_{ck}≥25MPa, tubo ø168.3mm, sp=8mm
 Travi di ripartizione in acciaio S355

MISCELA DI INIEZIONE DEI TIRANTI:
 Cemento: 100 Kg
 Acqua: 45 Kg
 Filler: 30 Kg
 Additivi fluidificanti antiritiro
 Resistenza a compressione: ≥ 25MPa

CALCESTRUZZO MANUFATTI

- CLASSE DI RESISTENZA : C28/35
- CLASSE DI ESPOSIZIONE : XC3
- CLASSE DI CONSISTENZA : S4
- DIAMETRO MASSIMO DELL'AGGREGATO : 25 mm
- MASSIMO RAPPORTO A/C : 0.55
- CONTENUTO MINIMO DI CEMENTO : 320 kg/mc
- COPRIFERRO NOMINALE : 45 mm

MAGRONE DI PULIZIA E LIVELLAMENTO

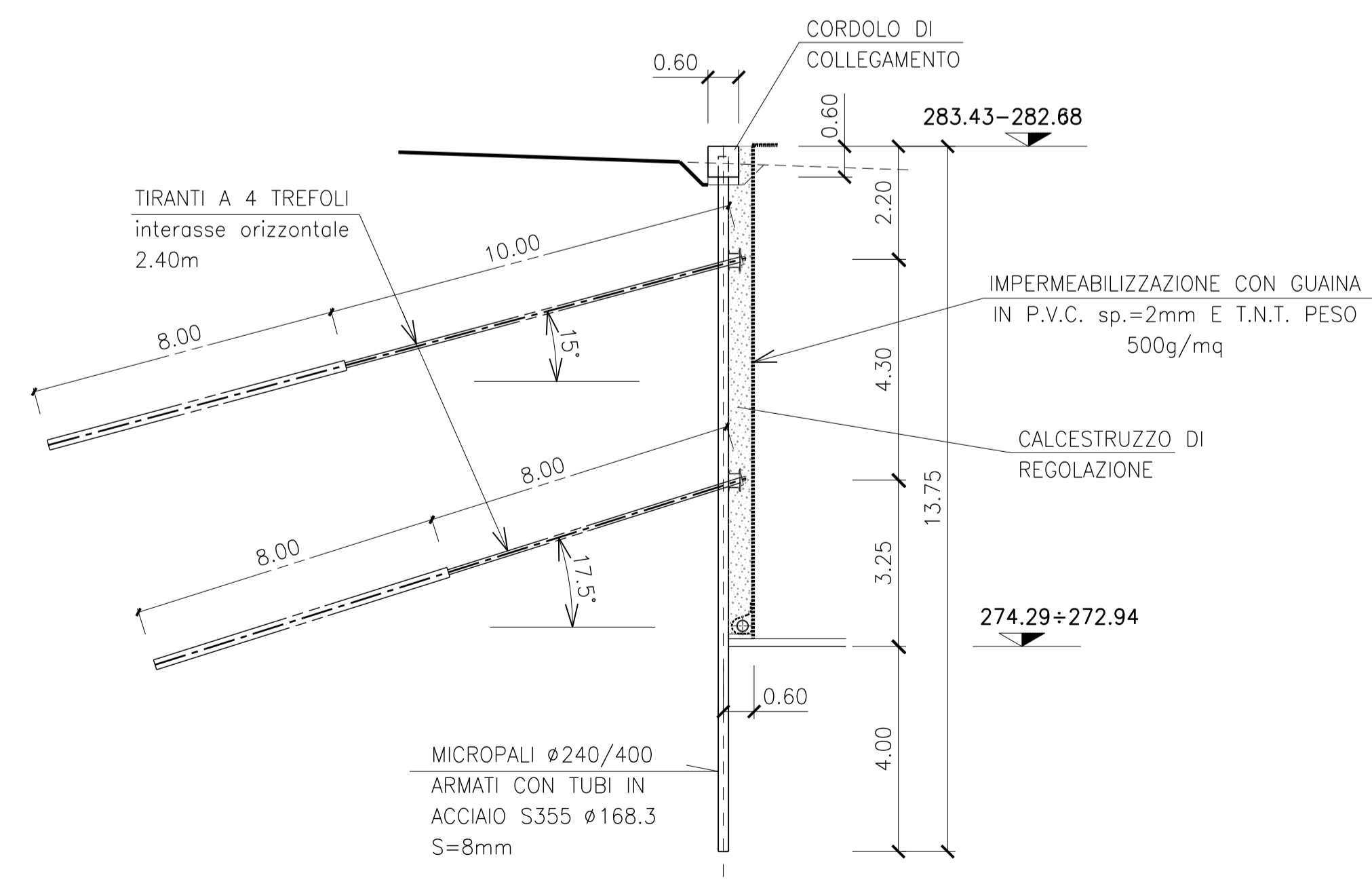
- CLASSE DI RESISTENZA : C12/15
- CONTENUTO MINIMO DI CEMENTO : 150 kg/mc

ACCIAIO PER CEMENTO ARMATO : B450C

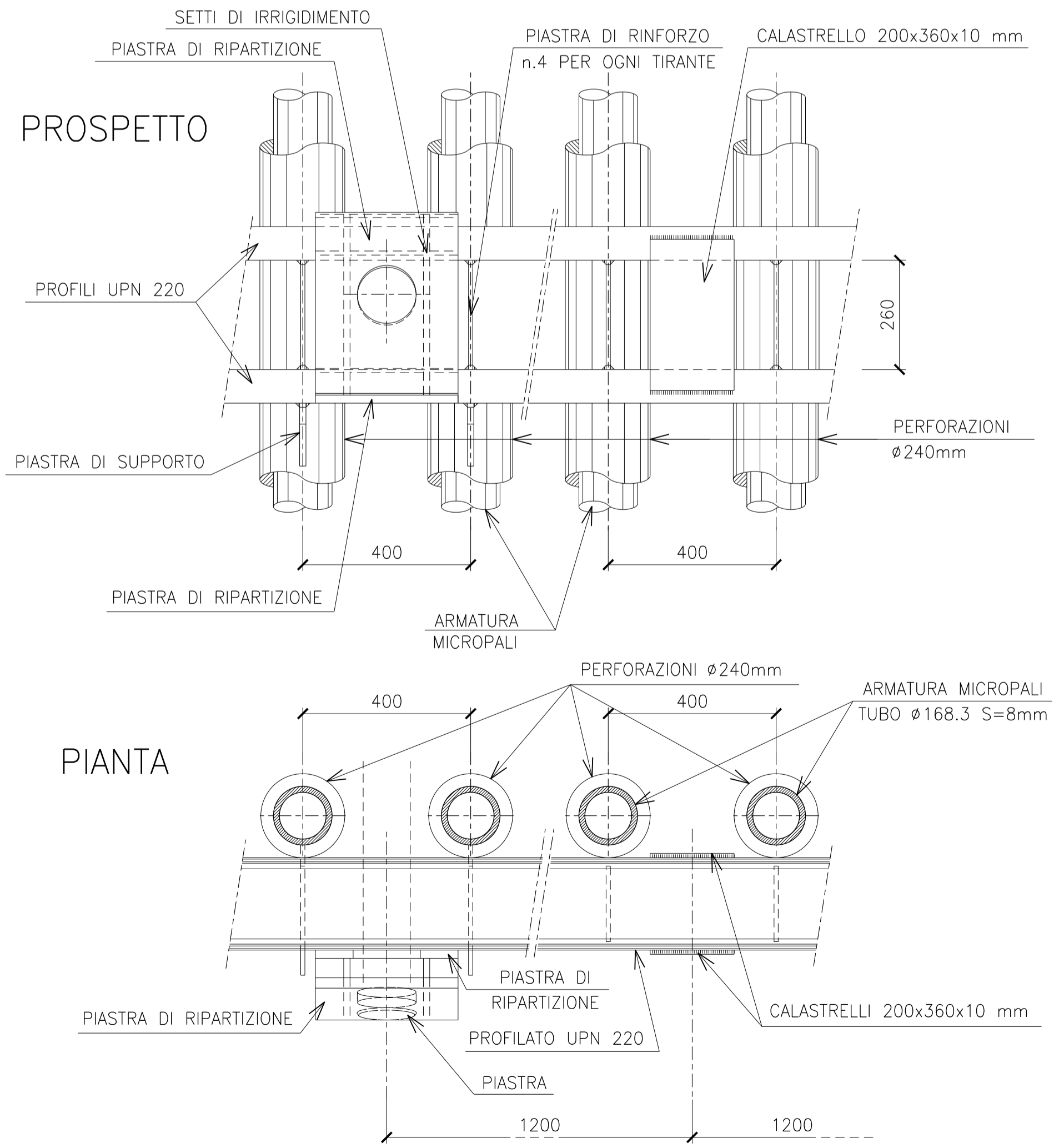
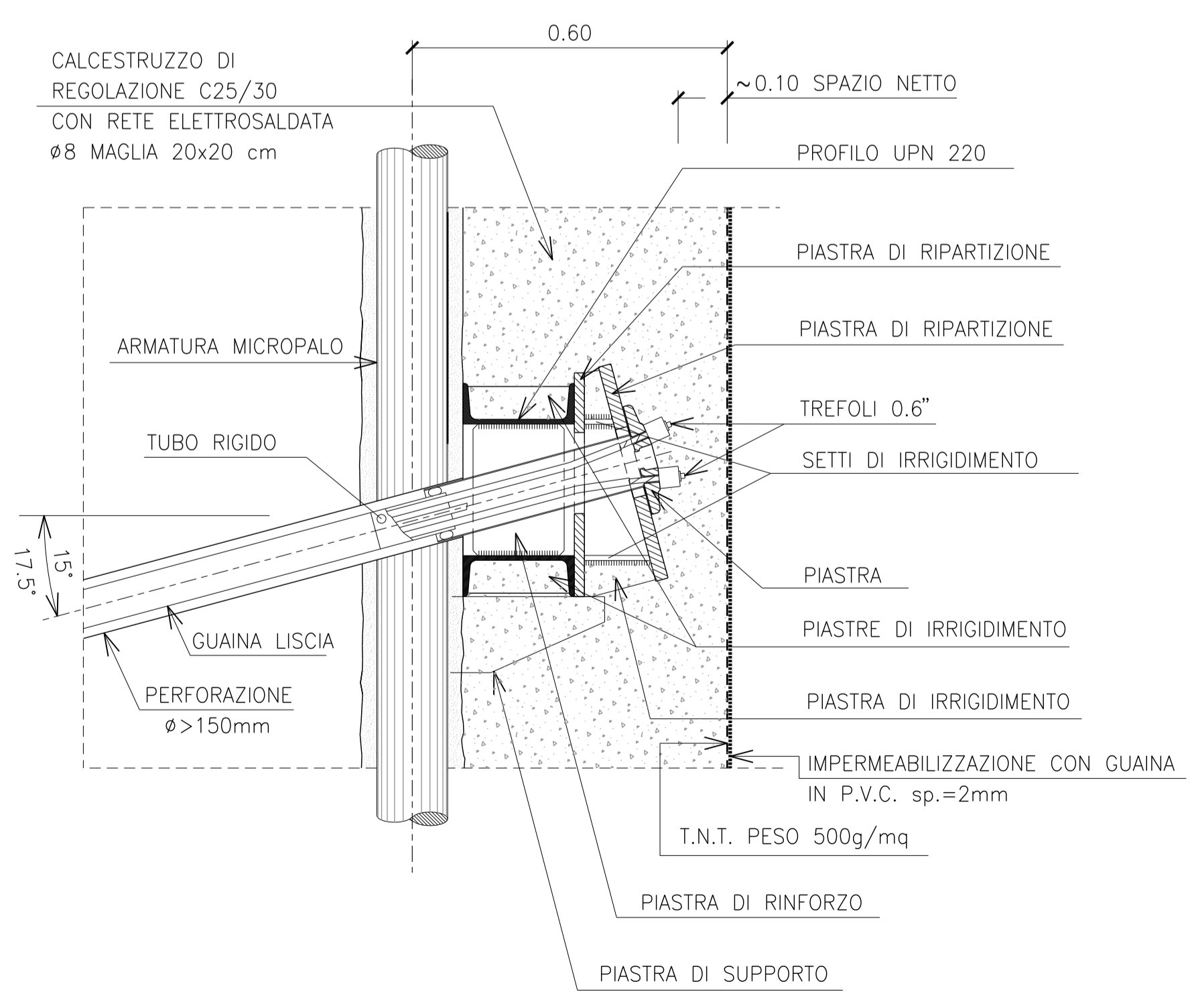
INCIDENZE ACCIAIO

- GALLERIA SCATOLARE 120 kg/m³
- MURI DI IMBOCCO 70 kg/m³
- CORDOLO PARATIA PROVVISORIA 80 kg/m³
- CALCESTRUZZO DI REGOLAZIONE ARMATO CON RETE ø8 20x20

SEZIONE TRASVERSALE TIPO



PARTICOLARE TESTATA TIRANTI A 4 TREFOLI DA 0.6"



AUTOSTRADA
 BRESCIA-VERONA-VICENZA-PADOVA
 Via Flavio Gioia 71 37135 Verona
 Tel. 0456272222 Fax 0456200051 Casella Postale 6006 www.autospd.it
 AREA COSTRUZIONI AUTOSTRADALI

RINA
 CERTIFICAZIONE
 ISO 9001:2001
 BEST COMPANY SYSTEM

AUTOSTRADA VALDASTICO A31 NORD
1° LOTTO
 Piovene Rocchette - Valle dell'Astico

PROGETTO DEFINITIVO

COMMITTENTE
 S.p.A. AUTOSTRADA BRESCIA VERONA VICENZA PADOVA
 Area Costruzioni Autostradali

PRESTATORE DI SERVIZI:
CONSORZIO RAETIA

CAPO COMMESSA
 PER LA PROGETTAZIONE
 Dott. Ing. Gabriella Costantini

PROGETTAZIONE:
 Dott. Ing. Andrea Rizzo

ELABORATO: OPERE D'ARTE MAGGIORI
 GALLERIA ARTIFICIALE S. AGATA 1
 PARATIE PROVVISORIE DI MICROPALI:
 PROSPETTO, SEZIONE TIPO E PARTICOLARI

Progressivo: **07 03 01 008 02**

Rev.	Data	Descrizione	Redazione	Controllo	Approvazione	SCALA:
01	10/02/07	PRIMA EMISSIONE	TECNICAL - M. MASERO	G. PEZZINI	A. RENSO	Varia
02	10/02/07	REVISIONE PER VERIFICA	TECNICAL - M. MASERO	G. PEZZINI	A. RENSO	NOME FILE: J16L1_07_03_01_008_0101_OPD_02.dwg
03	10/02/07	RECUPERO OSSERVAZIONI	TECNICAL - M. MASERO	G. PEZZINI	A. RENSO	DIL. PROG. FG. UN. REV. J16L1_07_03_01_008_0101_OPD_02

IL PRESENTE DOCUMENTO NON POTRÀ ESSERE COPIATO, RIPRODOTTO, ALTRIMENTI PUBBLICATO IN TUTTI O IN PARTE, SENZA IL CONSENSO SCritto DELLA AUTOSTRADA BRESCIA-VERONA-VICENZA-PADOVA S.p.A. OGNI UTILIZZO NON AUTORIZZATO SARÀ PERSOALMENTE PENALIZZATO. THIS DOCUMENT MAY NOT BE COPIED, REPRODUCED OR PUBLISHED EITHER IN PART OR IN ITS ENTIRETY, WITHOUT THE WRITTEN PERMISSION OF AUTOSTRADA BRESCIA-VERONA-VICENZA-PADOVA S.P.A. UNAUTHORIZED USE WILL BE PROSECUTED BY LAW.