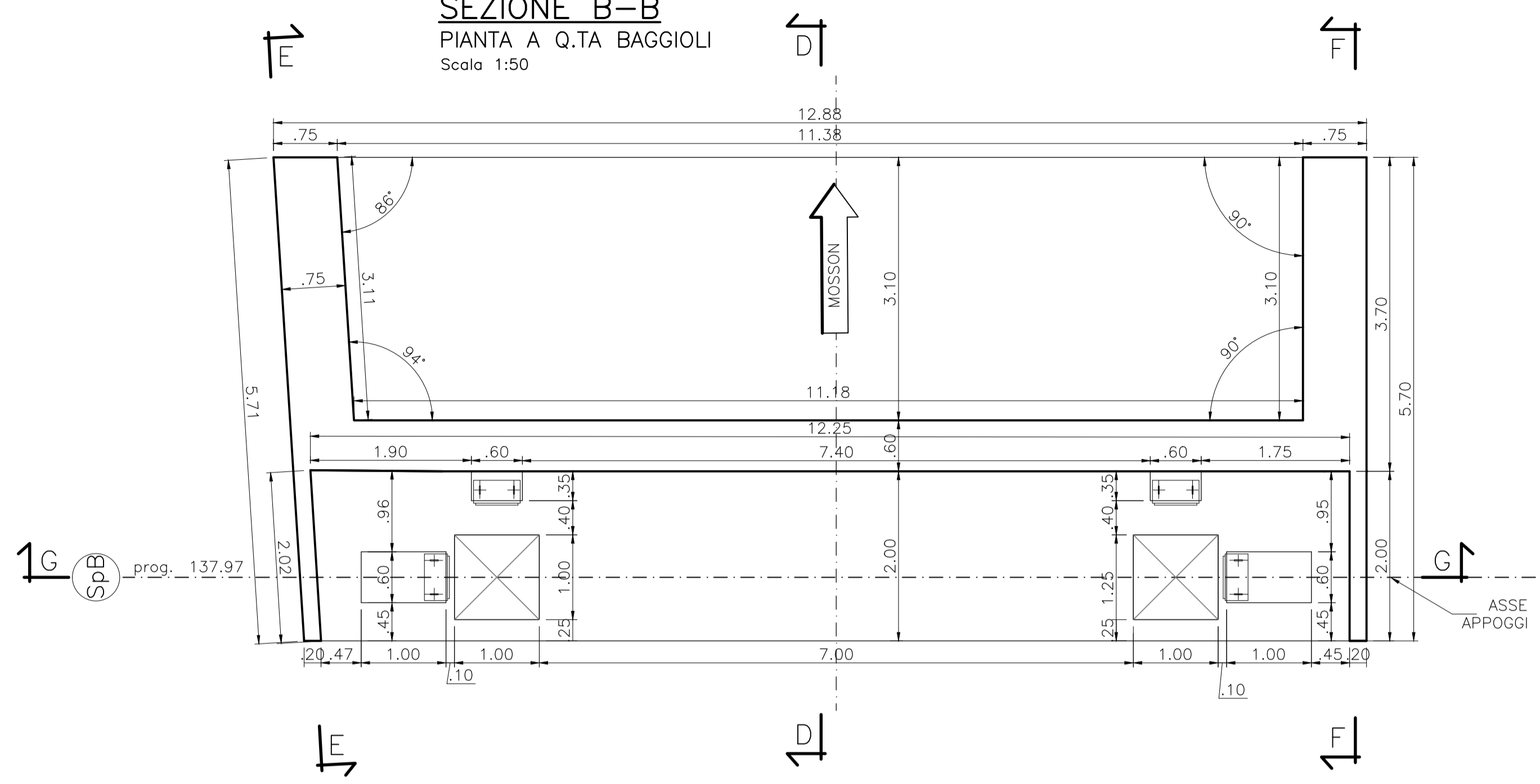
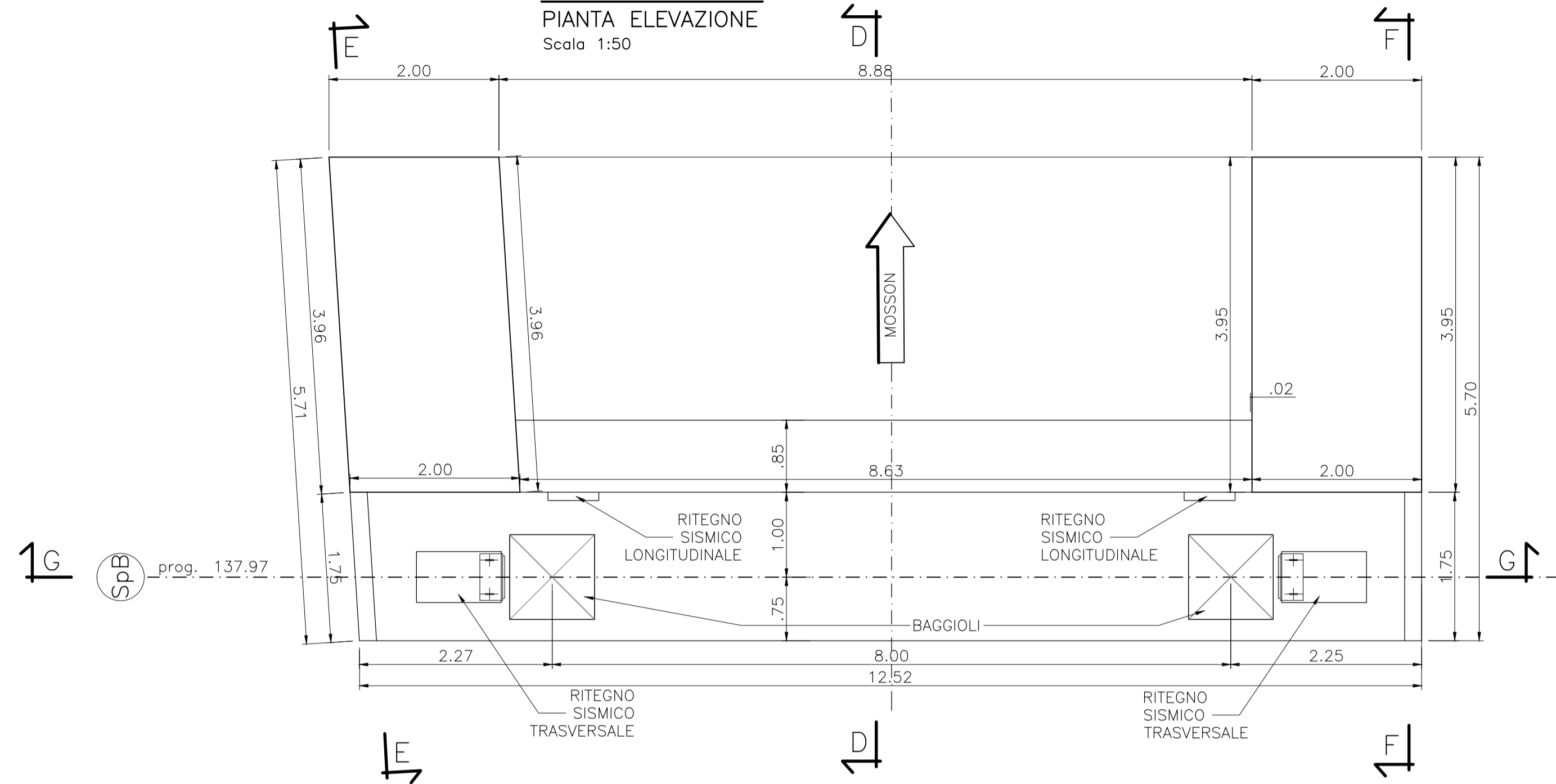


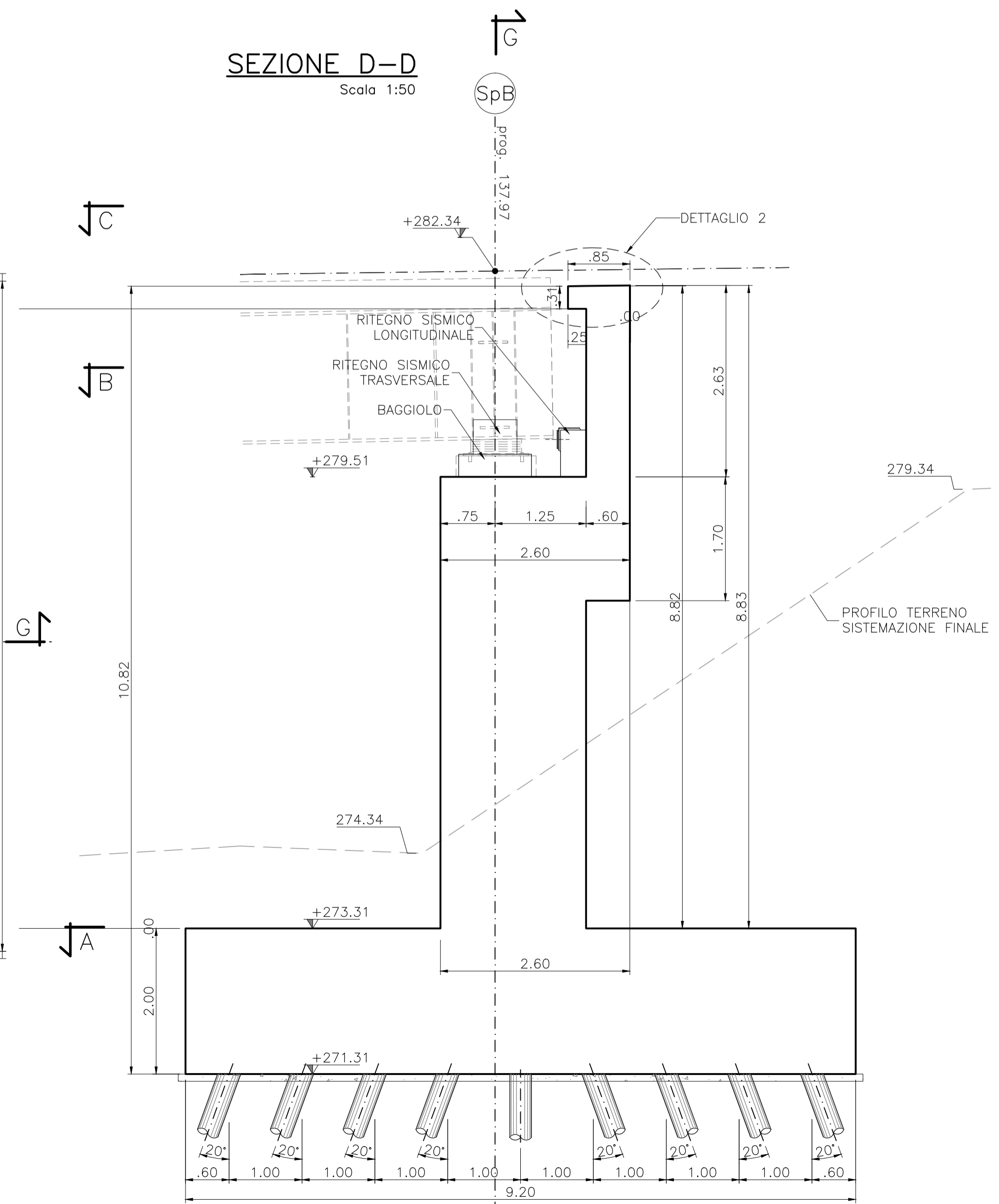
SEZIONE B-B
PIANTA A Q.TA BAGGIOLI
Scala 1:50



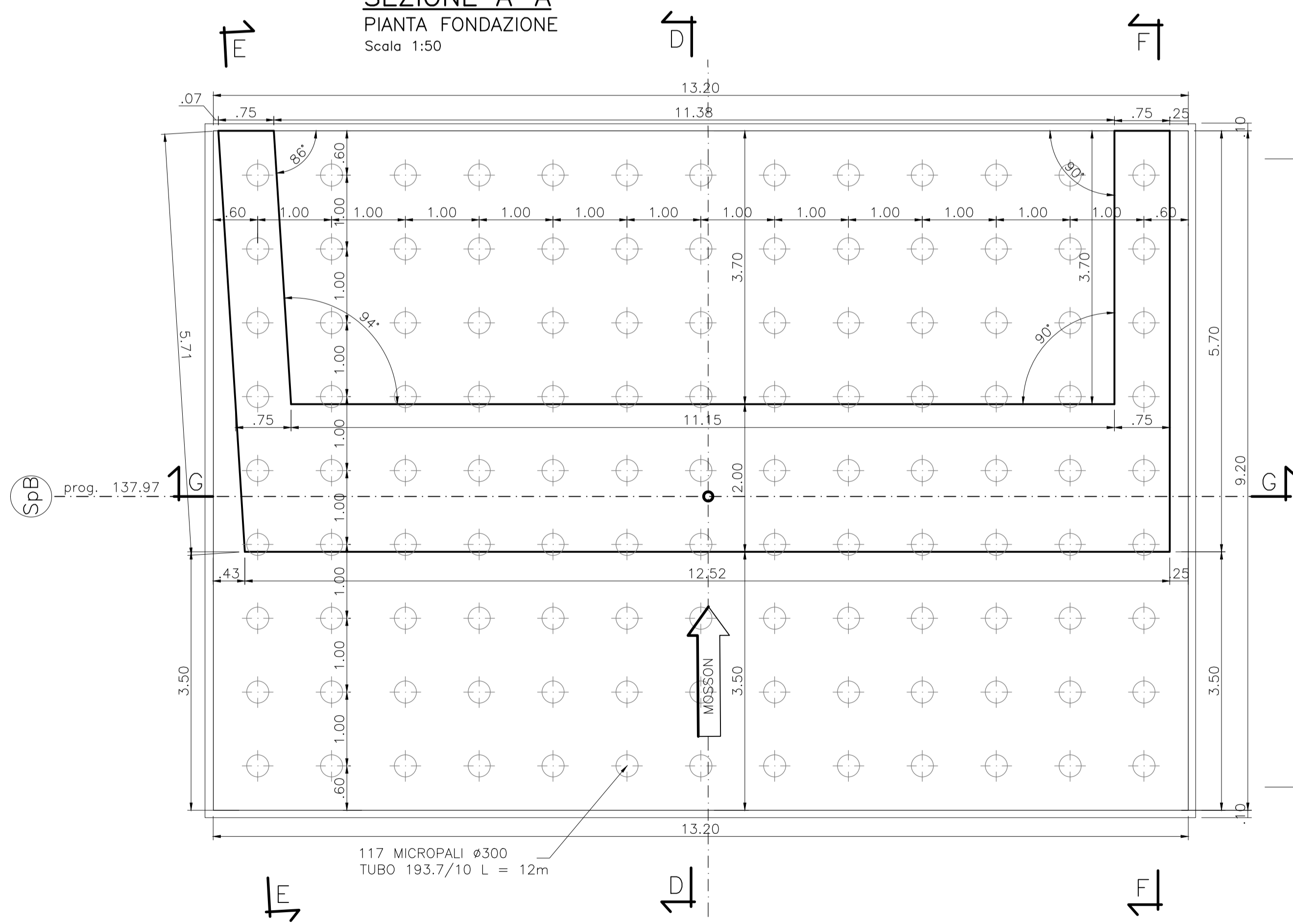
SEZIONE C-C
PIANTA ELEVAZIONE
Scala 1:50



SEZIONE D-D
Scala 1:50



SEZIONE A-A
PIANTA FONDAZIONE
Scala 1:50



INCIDENZE ARMATURA SOTTOSTRUTTURE:

SPALLE:
 - FONDAZIONE: 120 KG/MC
 - ELEVAZIONE: 110 KG/MC

NOTA:
 PER LA TABELLA MATERIALI SI RIMANDA ALL'ELABORATO:
 J16L1_07_00_01_001_0101_OPD_02.dwg - OPERE D'ARTE MAGGIORI
 J16L1_08_00_01_001_0101_OPD_02.dwg - OPERE D'ARTE MINORI



AUTOSTRADA
BRESCIA - VERONA - VICENZA - PADOVA

Autostrada Brescia Verona Vicenza Padova SpA
Via Flavio Gioia 71 37135 Verona
tel. 0458272222 Fax 0458200051 Casella Postale 460M www.autobspd.it



RINA
ISO 9001:2015
CERTIFICAZIONE
BEST Certified Management System

AUTOSTRADA VALDASTICO

A31 NORD

1° LOTTO

Piovene Rocchette - Valle dell'Astico

PROGETTO DEFINITIVO		CUP	G21B1 30006 60005
		WBS	B25.A3IN.L1
		COMMESSA	J16L1

COMMITTENTE: **S.p.A. AUTOSTRADA BRESCIA VERONA VICENZA PADOVA**
Area Costruzioni Autostradali

CAPO COMMESSA PER LA PROGETTAZIONE: Dott. Ing. Gabriella Costantini

PRESTATORE DI SERVIZI: **CONSORZIO RAETIA**

RAPPRESENTANTE: Dott. Ing. Alberto Scotti

RESPONSABILE DELL'INTEGRAZIONE TRA LE PRESTAZIONI SPECIFICHE: Technital SpA - Dott. Ing. Andrea Renzo

PROGETTAZIONE: **3TI** 3TI PROGETTI ITALIA
Dott. Ing. Stefano Luca Pressati

ELABORATO: OPERE D'ARTE MINORI		Progressivo	Rev.
Cavalcavia Cavalcavia via Colombara Carpenteria Spalla B 1/2		08 01 01 007 02	02

Rev.	Data	Descrizione	Redazione	Controllo	Approvazione	SCALA: 1:50
01	14/02/2017	PRIMA EMISSIONE	3TI PROGETTI - DISANO	M. SORGE	S.L. POSSATI	NOME FILE: J16L1_08_01_01_007_0102_OPD_02.dwg
02	14/02/2017	REVISIONE PER VERIFICA	3TI PROGETTI - MALORIO	M. SORGE	S.L. POSSATI	CU PROJ RG UN REV
03	14/02/2017	RECEPIMENTO OSSERVAZIONI	3TI PROGETTI - PIERLUCCI	M. SORGE	S.L. POSSATI	J16L1_08_01_01_007_0102_OPD_02

IL PRESENTE DOCUMENTO NON POTRA' ESSERE COPIATO, RIPRODOTTO O TRATTATO PUBBLICAMENTE, IN TUTTO O IN PARTE, SENZA IL CONSENSO SCRITTO DELLA AUTOSTRADA BRESCIA-VERONA-VICENZA-PADOVA S.P.A. L'UTILIZZO NON AUTORIZZATO SARHA' PERSUOLTO A NORMA DI LEGGE. THIS DOCUMENT MAY NOT BE COPIED, REPRODUCED OR PUBLISHED, EITHER IN PART OR IN ITS ENTIRETY, WITHOUT THE WRITTEN PERMISSION OF AUTOSTRADA BRESCIA-VERONA-VICENZA-PADOVA S.P.A. UNAUTHORIZED USE WILL BE PROSECUTED BY LAW.