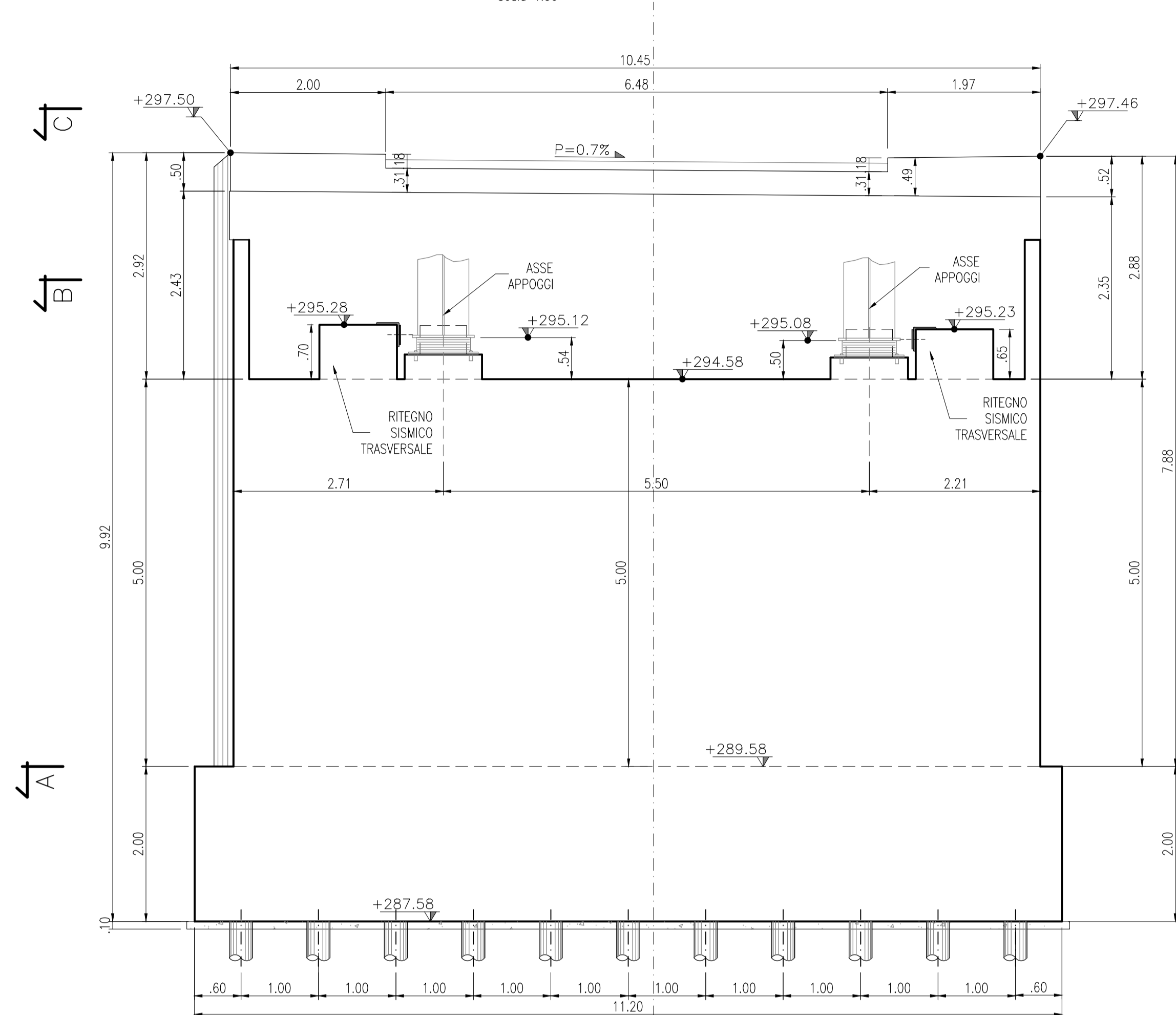
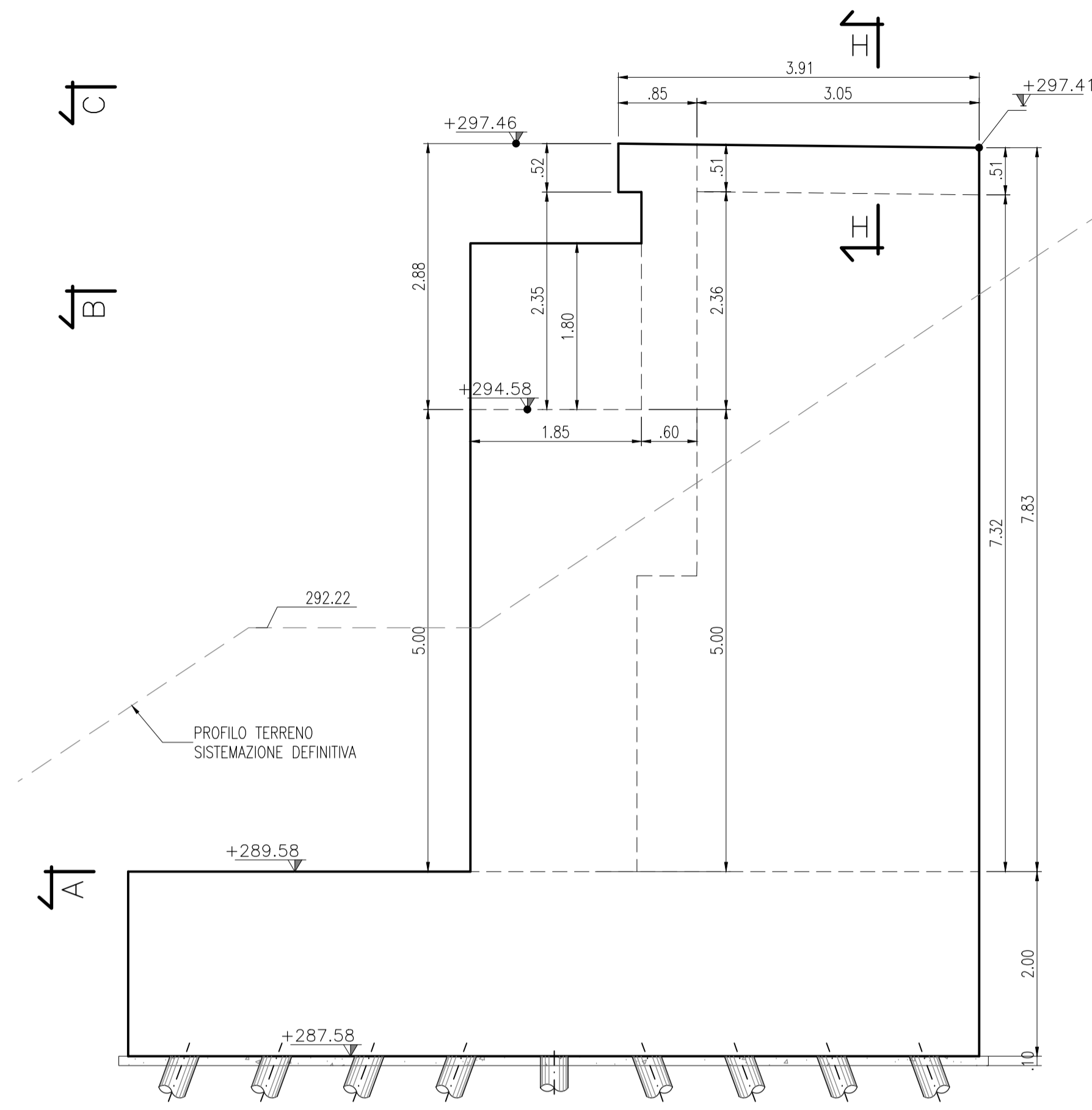


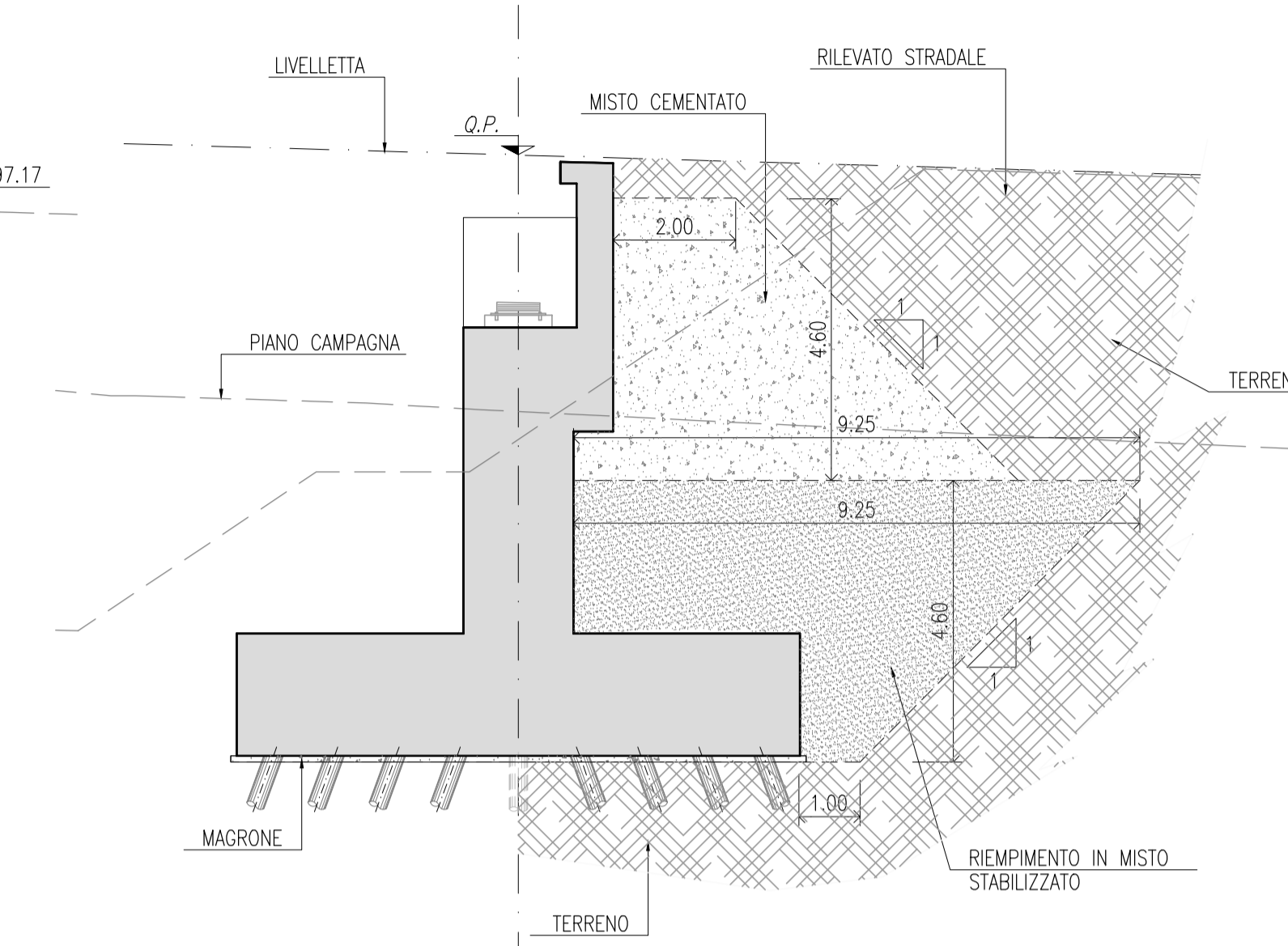
**SEZIONE G-G**  
Scala 1:50



**SEZIONE F-F**  
Scala 1:50



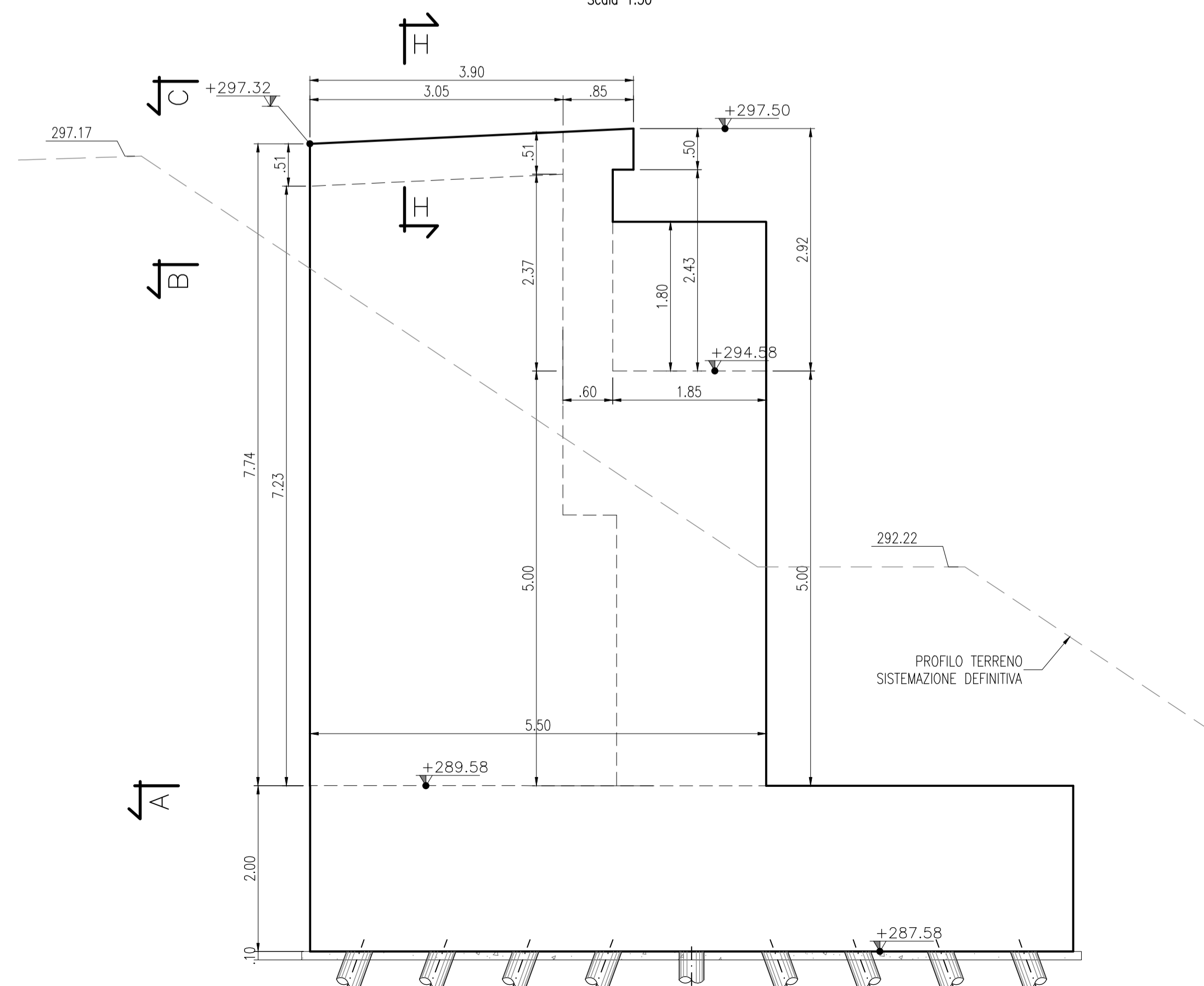
**PARTICOLARE SISTEMAZIONE A TERGO DELLA SPALLA**  
Scala 1:100



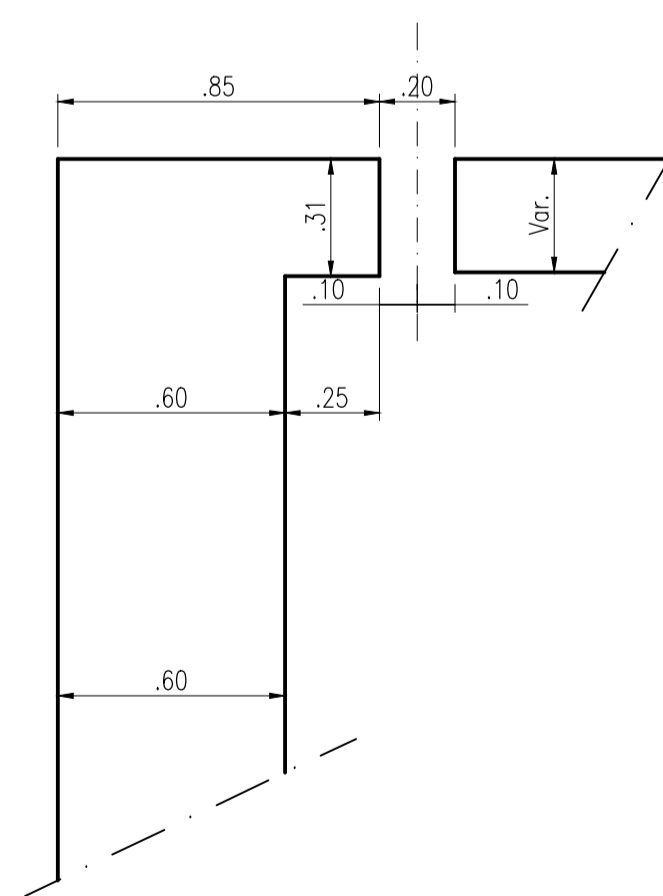
**INCIDENZE ARMATURA SOTTOSTRUTTURE:**  
 SPALLE:  
 - FONDAZIONE: 120 KG/MC  
 - ELEVAZIONE: 110 KG/MC

**NOTA:**  
 PER LA TABELLA MATERIALI SI RIMANDA ALL'ELABORATO:  
 J16L1\_07\_00\_01\_001\_0101\_0PD\_02.dwg - OPERE D'ARTE MAGGIORI  
 J16L1\_08\_00\_01\_001\_0101\_0PD\_02.dwg - OPERE D'ARTE MINORI

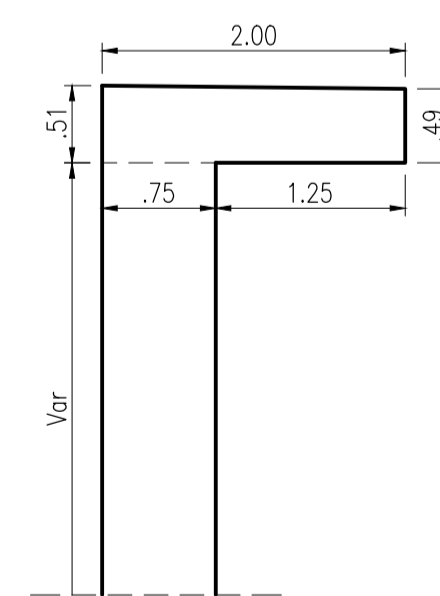
**SEZIONE E-E**  
Scala 1:50




**DETTAGLIO D**  
Scala 1:20




**SEZIONE H-H**  
Scala 1:50





Autosstrada Brescia Verona Vicenza Padova SpA  
Via Flavio Gioia 71 37135 Verona  
tel. 0458272222 Fax 0458200051 Casella Postale 460M www.autospd.it  
AREA COSTRUZIONI AUTOSTRADALI



## AUTOSTRADA VALDASTICO A31 NORD

### 1° LOTTO Piovene Rocchette - Valle dell'Astico

<b>PROGETTO DEFINITIVO</b>	CUP G21B1 30006 60005
WBS B25.A3N.L1	COMMESSA J16L1

COMMITTENTE  
**AUTOSTRADA BRESCIA VERONA VICENZA PADOVA S.p.A.**  
Area Costruzioni Autostradali

CAPO COMMESSA PER LA PROGETTAZIONE  
Dot. Ing. Gabriella Costantini

PRESTATORE DI SERVIZI:  
**CONSORZIO RAETIA**

RAPPRESENTANTE: Dott. Ing. Alberto Scotti

PROGETTAZIONE:  
3TI PROGETTI S.p.A.  
Il Responsabile:  
Dott. Ing. Stefano Luca Pissati

ELABORATO: OPERE D'ARTE MINORI  
Cavalcavia  
Cavalcavia Asse 4 svincolo di Cogollo  
Carpenteria Spalla B - 2/2

Progressivo Rev.  
**08 01 02 008 02**

Rev.	Data	Descrizione	Redazione	Controllo	Approvazione	SCALA: 1:50
00	14/02/2017	PRIMA EMISSIONE	3TI PROGETTI - DI SANZO	M. SORGE	S.L. POSSATI	NOME FILE: J16L1_08_01_02_008_0202_0PD_02.dwg
01	04/03/2017	REVISIONE PER VERIFICA	3TI PROGETTI - PIERUCCI	M. SORGE	S.L. POSSATI	DI PROG. FG. UV. REV.
02	04/03/2017	RECEPIMENTO OSSERVAZIONI	3TI PROGETTI - PIERUCCI	M. SORGE	S.L. POSSATI	J16L1_08_01_02_008_0202_0PD_02

IL PRESENTE DOCUMENTO NON POTRÀ ESSERE COPiato, RIPRODOTTO O ALTAMENTE PUBBLICATO, IN TUTTO O IN PARTE, SENZA IL CONSENSO SCRITTO DELLA AUTOSTRADA BRESCIA VERONA VICENZA PADOVA S.P.A. OGNI UTILIZZO NON AUTORIZZATO SARÀ PERSICUITO A NORMA DI LEGGE. THIS DOCUMENT MAY NOT BE COPIED, REPRODUCED OR PUBLISHED, EITHER IN PART OR IN ITS ENTIRETY, WITHOUT THE WRITTEN PERMISSION OF AUTOSTRADA BRESCIA VERONA VICENZA PADOVA S.P.A. UNAUTHORIZED USE WILL BE PROSECUTED BY LAW.