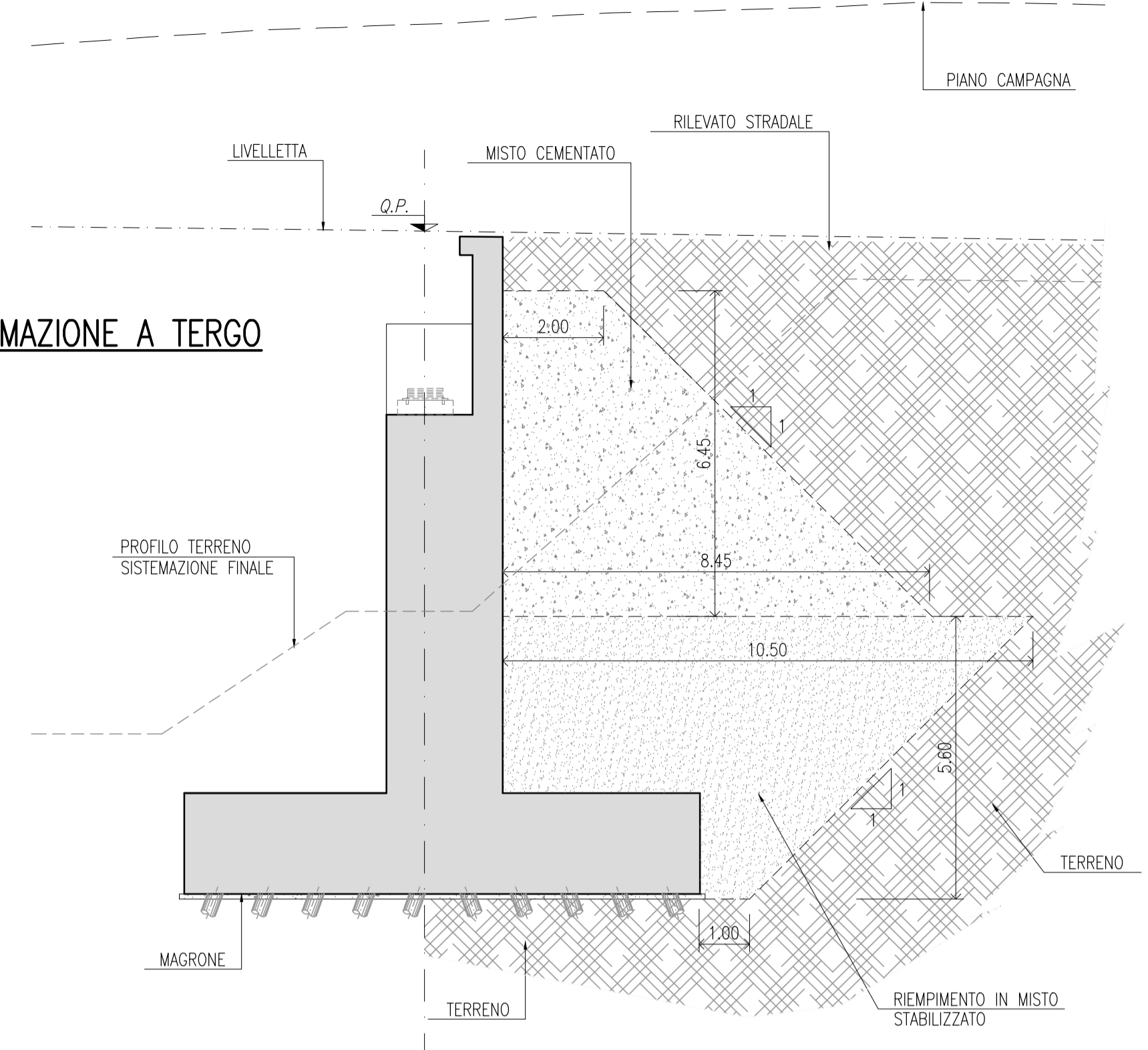


SEZIONE D-D
Scala 1:50

PARTICOLARE SISTEMAZIONE A TERGO DELLA SPALLA
Scala 1:100

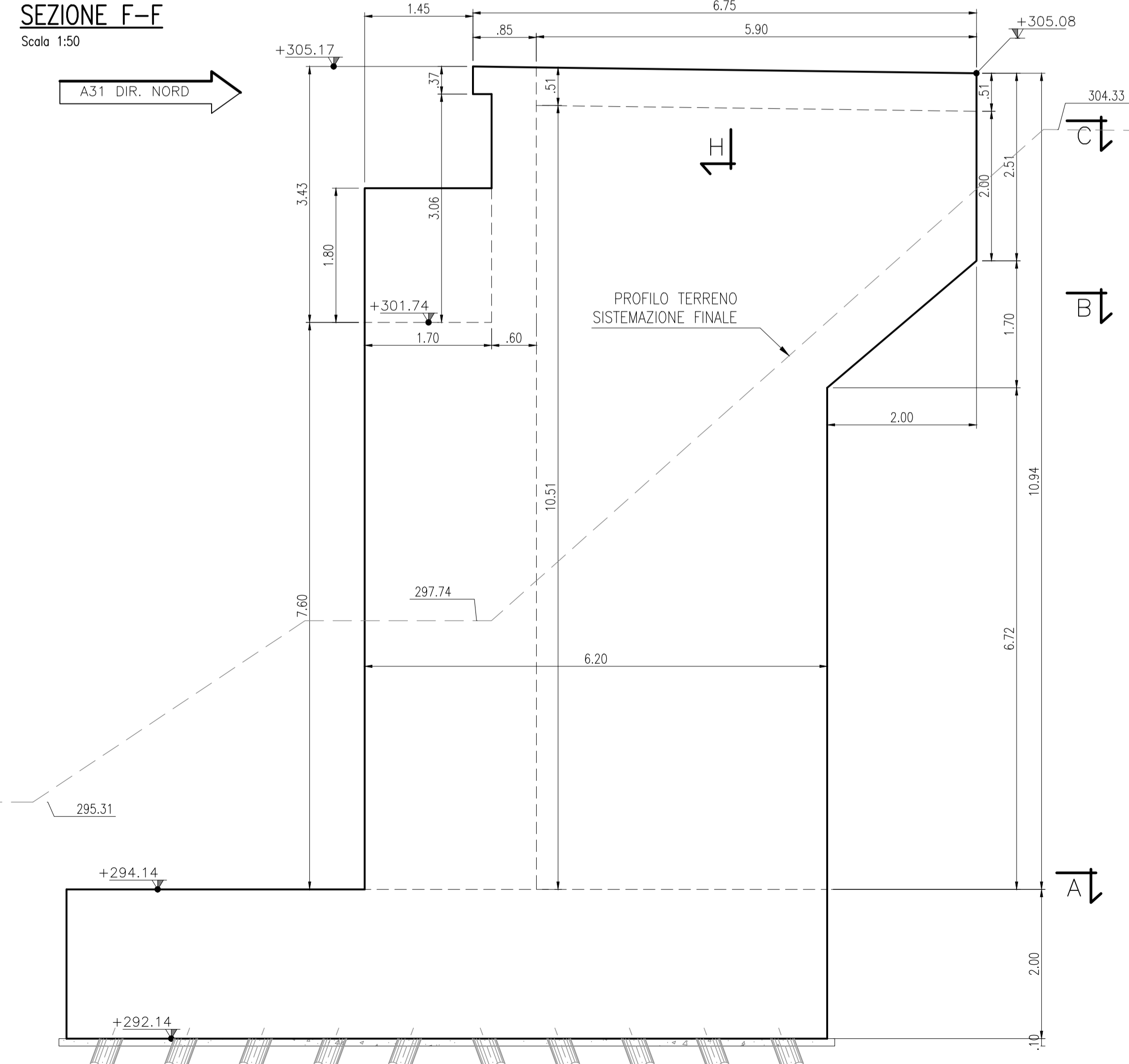


INCIDENZE ARMATURA SOTTOSTRUTTURE:

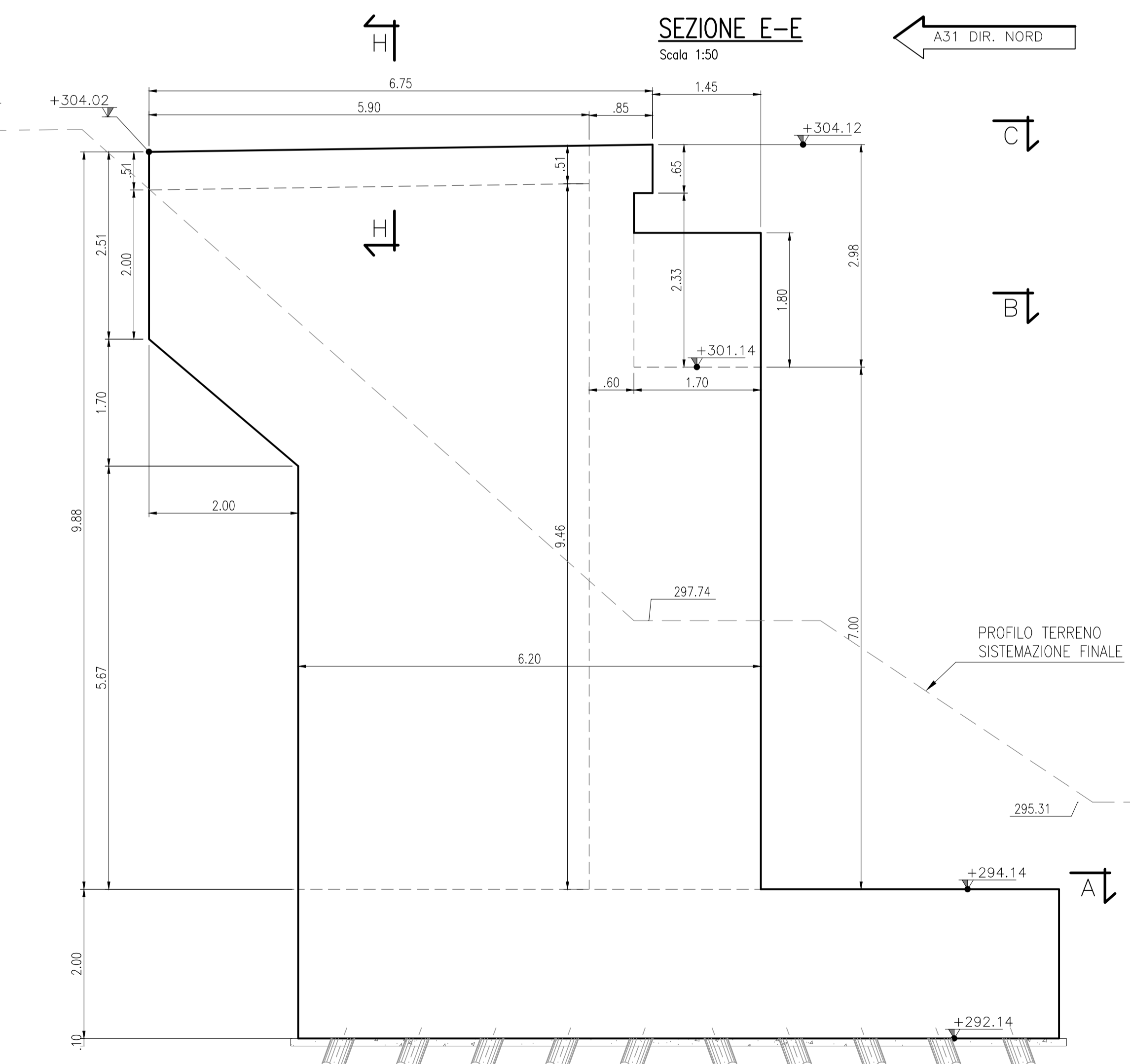
| | |
|---------------|-----------|
| SALLE: | |
| - FONDAZIONE: | 120 KG/MC |
| - ELEVAZIONE: | 110 KG/MC |

NOTA:
PER LA TABELLA MATERIALI SI RIMANDA ALL'ELABORATO:
J16L1_07_00_01_001_0101_0PD_02.dwg - OPERE D'ARTE MAGGIORI
J16L1_08_00_01_001_0101_0PD_02.dwg - OPERE D'ARTE MINORI

SEZIONE F-F
Scala 1:50




SEZIONE E-E
Scala 1:50





AUTOSTRADA VALDASTICO
A31 NORD
1° LOTTO
Piovene Rocchette - Valle dell'Astico



PROGETTO DEFINITIVO

| | |
|----------|-------------------|
| CUP | G21B1 30006 60005 |
| WBS | B25.A3N.L1 |
| COMMESSA | J16L1 |

COMMITTENTE: **S.p.A. AUTOSTRADA BRESCIA VERONA VICENZA PADOVA**
Area Costruzioni Autostradali

CAPO COMMESSA PER LA PROGETTAZIONE: Dott. Ing. Gabriella Costantini

PRESTATORE DI SERVIZI: **CONSORZIO RAETIA**

RAPPRESENTANTE: Dott. Ing. Alberto Scotti

RESPONSABILE DELL'INTEGRAZIONE TRA LE PRESTAZIONI SPECIALISTICHE: Technical Staff - Dott. Ing. Andrea Renzo

PROGETTAZIONE: **3TI** (Stampa)

ELABORATO: **OPERE D'ARTE MINORI**
Cavalcavia
Cavalcavia assi 2 e 3 Coggio
Carpenteria Spalla B - 3/3

| | |
|------------------------|-----------|
| Progressivo | Rev. |
| 08 01 03 009 02 | 02 |

| Rev. | Data | Descrizione | Redazione | Controllo | Approvazione | Scala: |
|------|------------|--------------------------|-----------------------|-----------|--------------|--------|
| 00 | 04/02/2017 | PRIMA EMISSIONE | 3TI PROGETTI-MALORGIO | M. SORGE | S.L. POSSATI | 1:50 |
| 01 | 01/03/2017 | REVISIONE PER VERIFICA | 3TI PROGETTI-MALORGIO | M. SORGE | S.L. POSSATI | |
| 02 | 01/03/2017 | RECEPIMENTO OSSERVAZIONI | 3TI PROGETTI-PIERUCCI | M. SORGE | S.L. POSSATI | |

IL PRESENTE DOCUMENTO NON POTRA' ESSERE COPERTO, RIPRODOTTO O ALTREMENTE PUBLICATO, IN TUTTO O IN PARTE, SENZA IL CONSENSO SCRITTO DELLA AUTOSTRADA BRESCIA VERONA VICENZA PADOVA S.P.A. OGNI UTILIZZO NON AUTORIZZATO SARAN PERSEGUITO A NORMA DI LEGGE. THIS DOCUMENT MAY NOT BE COPIED, REPRODUCED OR PUBLISHED, EITHER IN PART OR IN ITS ENTIRETY, WITHOUT THE WRITTEN PERMISSION OF AUTOSTRADA BRESCIA VERONA VICENZA PADOVA S.P.A. UNAUTHORIZED USE WILL BE PROSECUTED BY LAW.