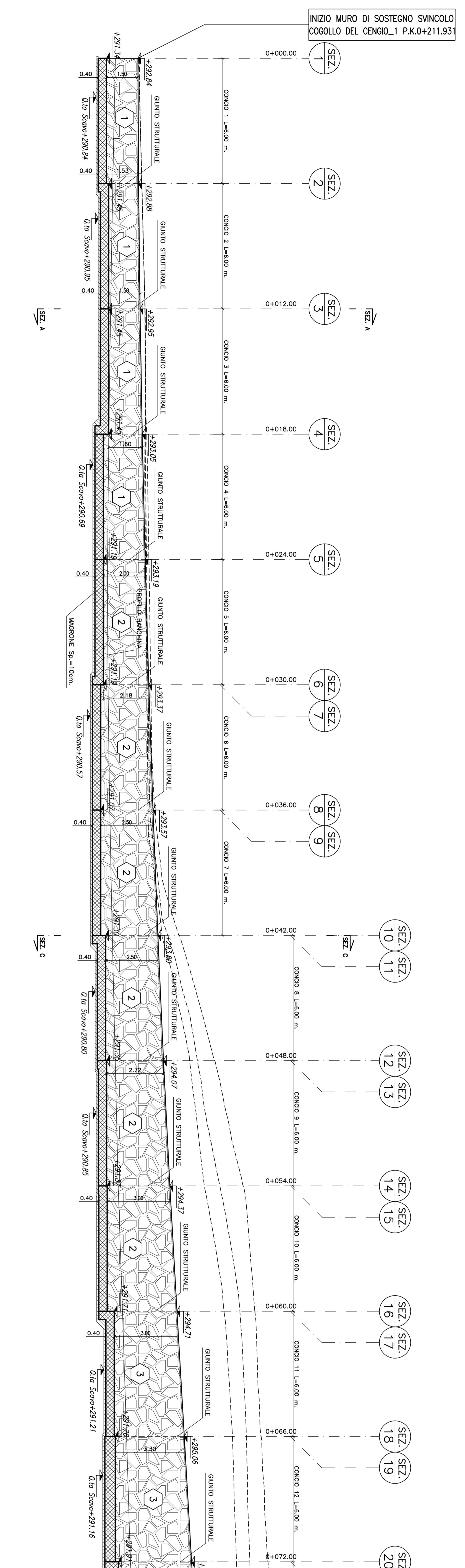
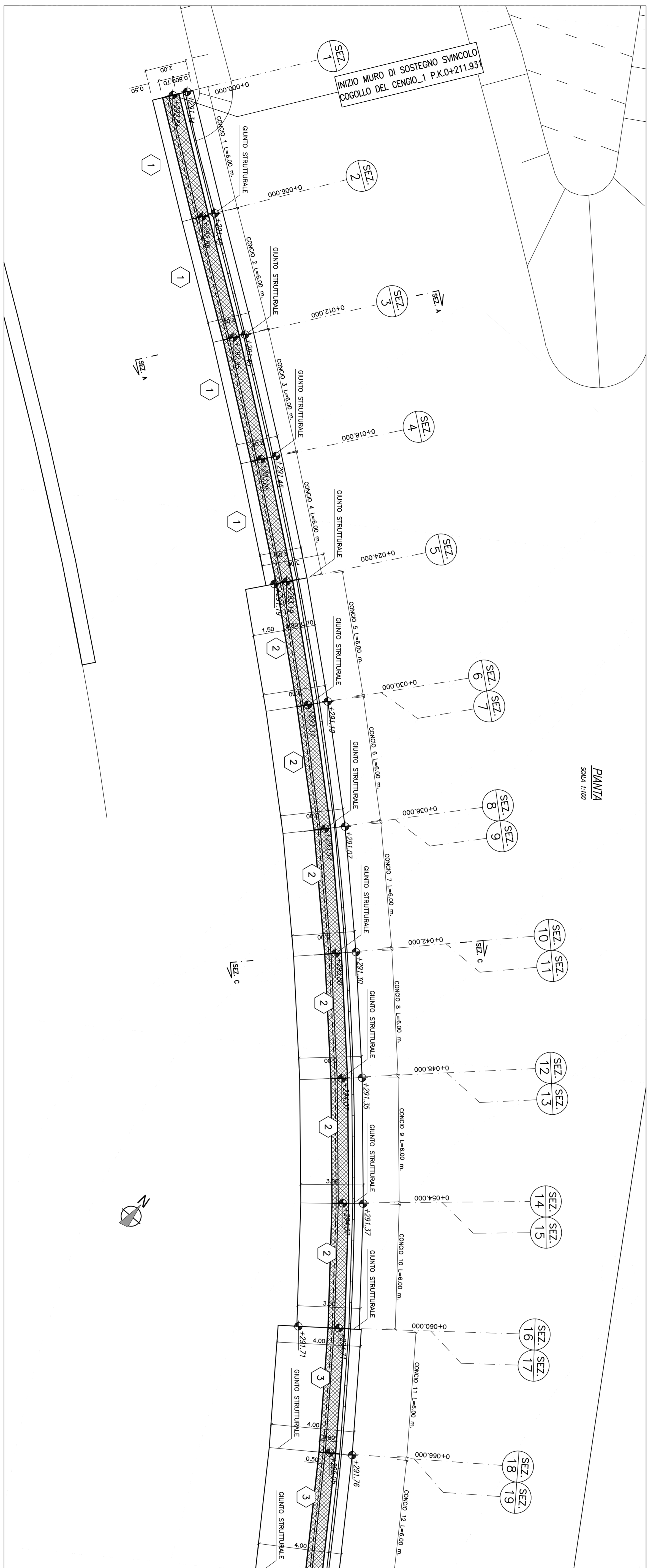
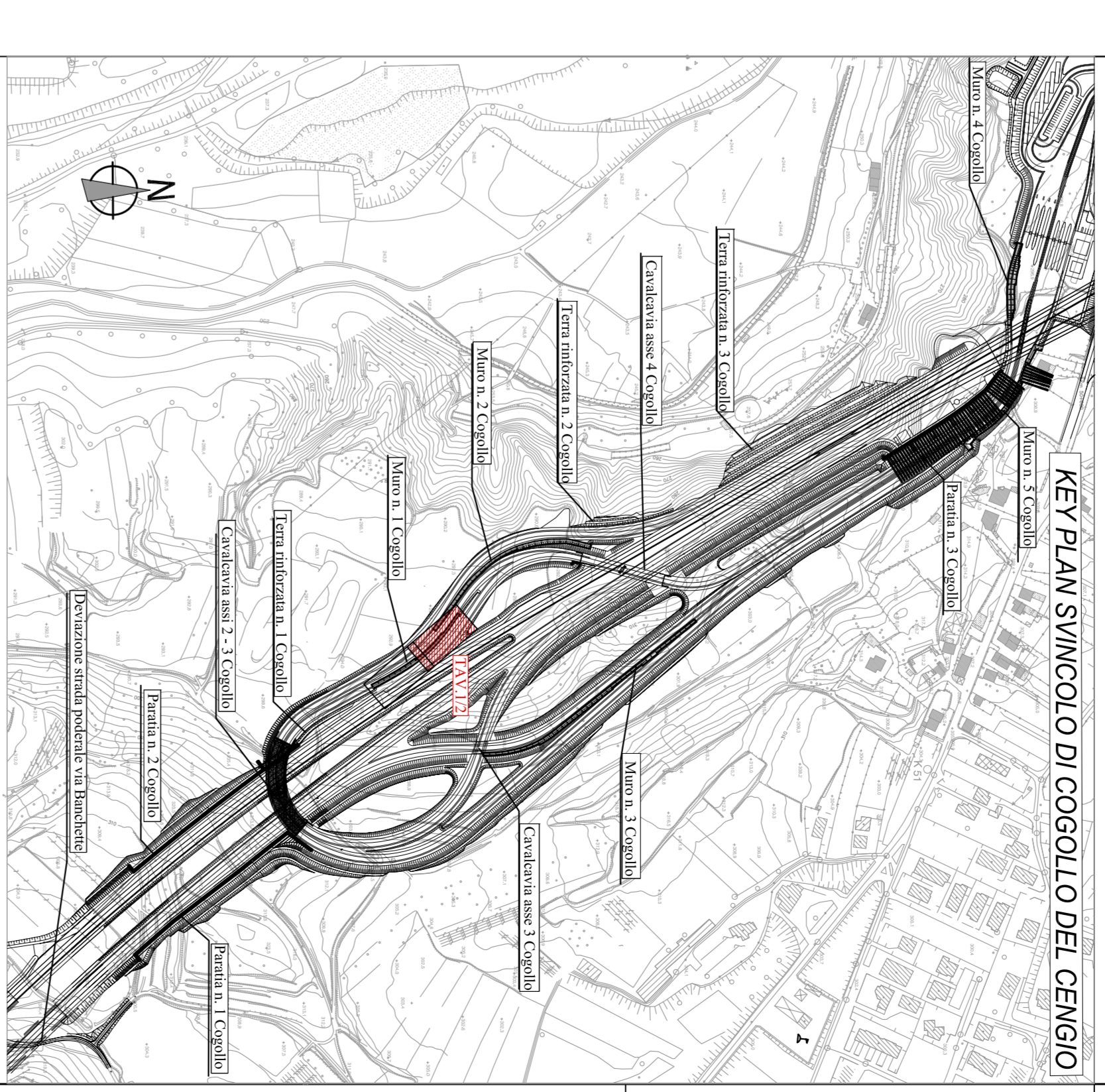
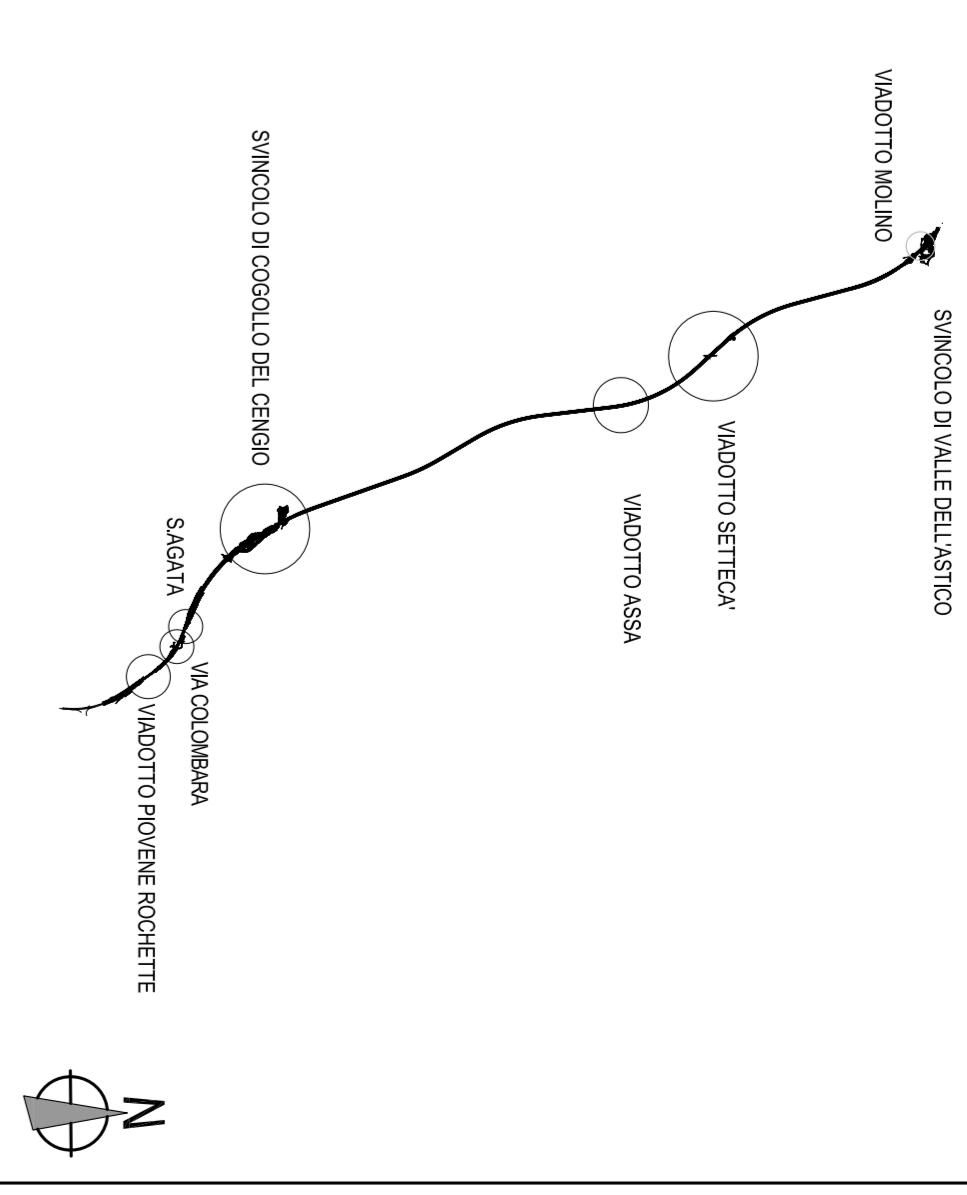


**PROFLO LONGITUDINALE**

Scala 1:100

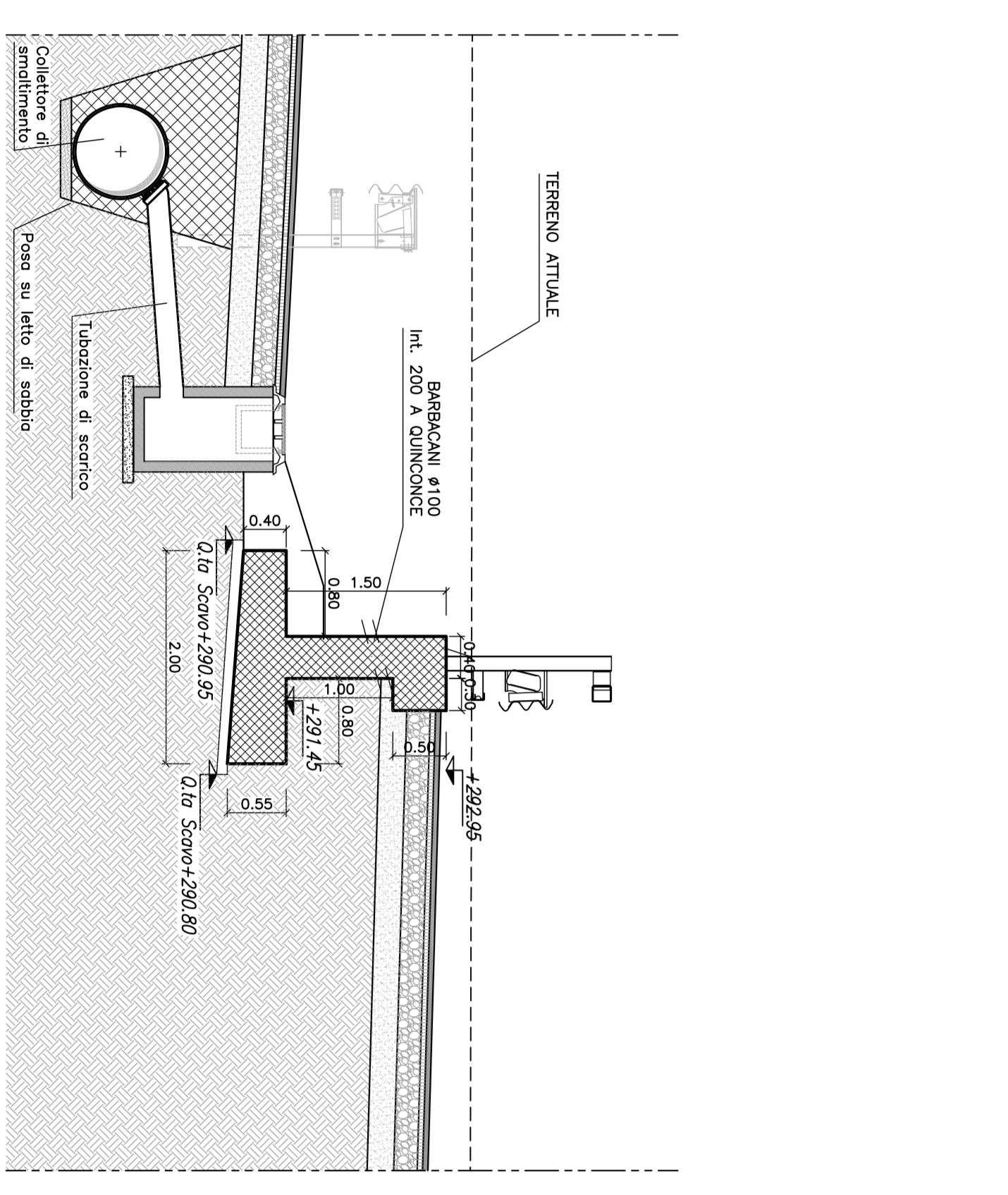


**KEY PLAN OPERE**



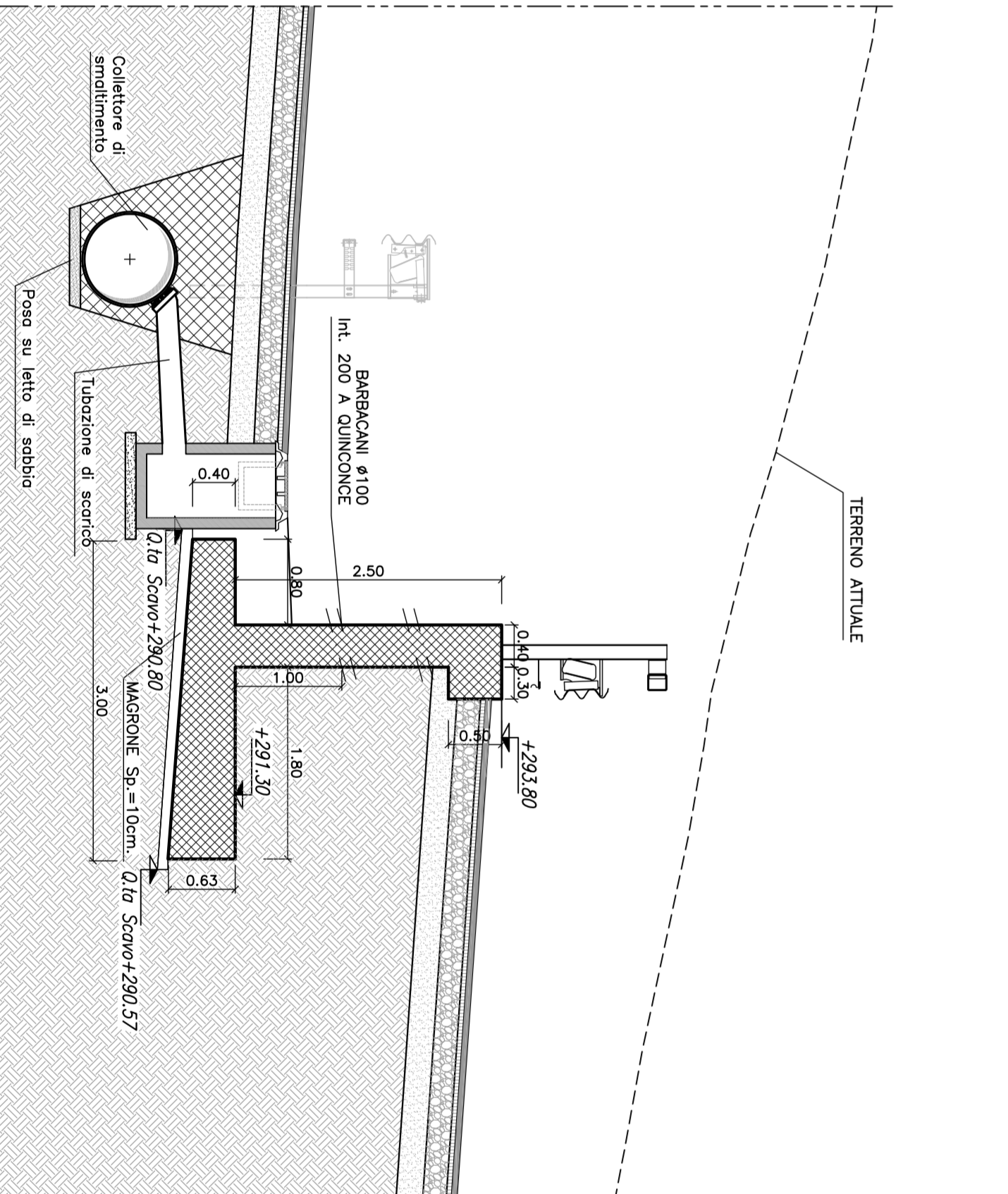
**SEZIONE TRASVERSALE A-A**

Scala 1:100



**SEZIONE TRASVERSALE C-C**

Scala 1:100



**NOTA:**  
Per l'Incidenza Armatura vedere elaborato J/REL-1-08-03-00-008-0101-OPD-00

**NOTA:**  
Per la Tabella dei Materiali vedere elaborato J/REL-1-08-00-01-001-0101-OPD-00

**AUTOSTRADA VALDASTICO**  
A31 NORD

1° LOTTO  
Piovene Rocchette - Valle dell'astico

**PROGETTO DEFINITIVO**

COMITENTE: S.P.A. AUTOSTRADA BRESCIA VERONA VICENZA PADOVA

PROGETTISTA: RINA

PROGETTO: OPERE D'ARTE MINORI

OPERA: OPERA DI SOSTEGNO SVINCOLO COGGIOL DEL CENGO\_1 DA P.K.0+11.81 A P.K.0+21.38

PIANTA, PROSPETTO E SEZIONI TRASVERSALI TAV. 1/2

REDAZIONE: 08/03/07 02/02/02

VERIFICA: 08/03/07 02/02/02

APPROVAZIONE: 08/03/07 02/02/02

DATA: 08/03/07 02/02/02

SCALE: 1:100/50

PROGETTISTA: RINA

PROGETTO: OPERE D'ARTE MINORI

OPERA: OPERA DI SOSTEGNO SVINCOLO COGGIOL DEL CENGO\_1 DA P.K.0+11.81 A P.K.0+21.38

PIANTA, PROSPETTO E SEZIONI TRASVERSALI TAV. 1/2

REDAZIONE: 08/03/07 02/02/02

VERIFICA: 08/03/07 02/02/02

APPROVAZIONE: 08/03/07 02/02/02

DATA: 08/03/07 02/02/02

SCALE: 1:100/50