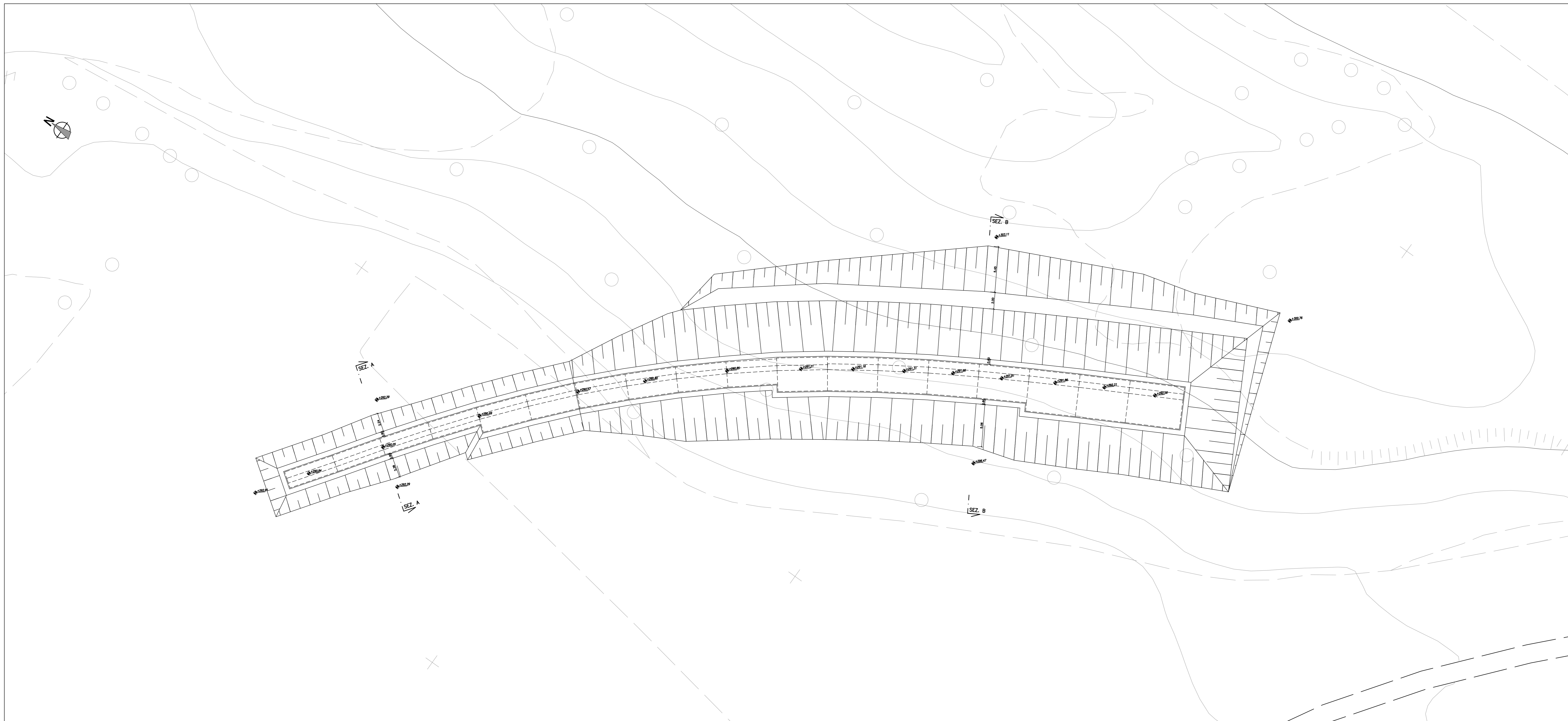
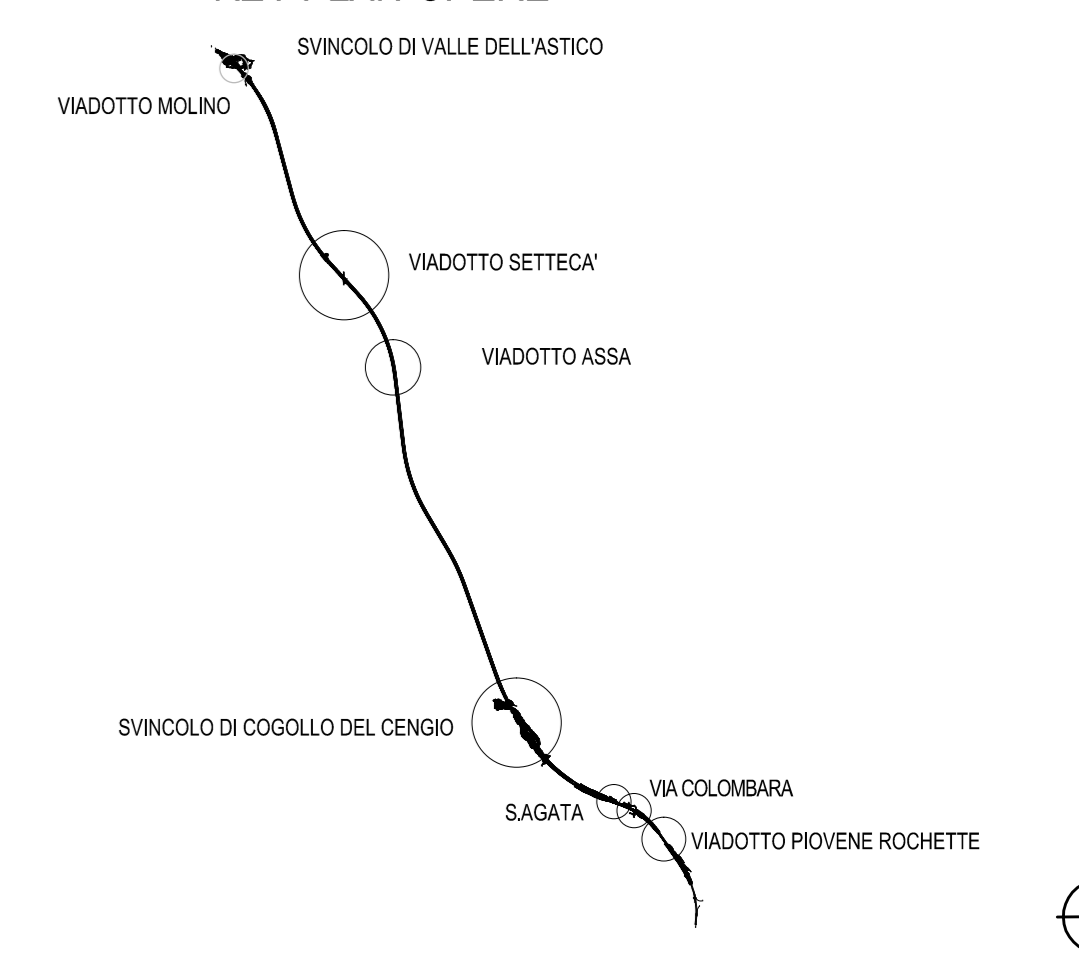


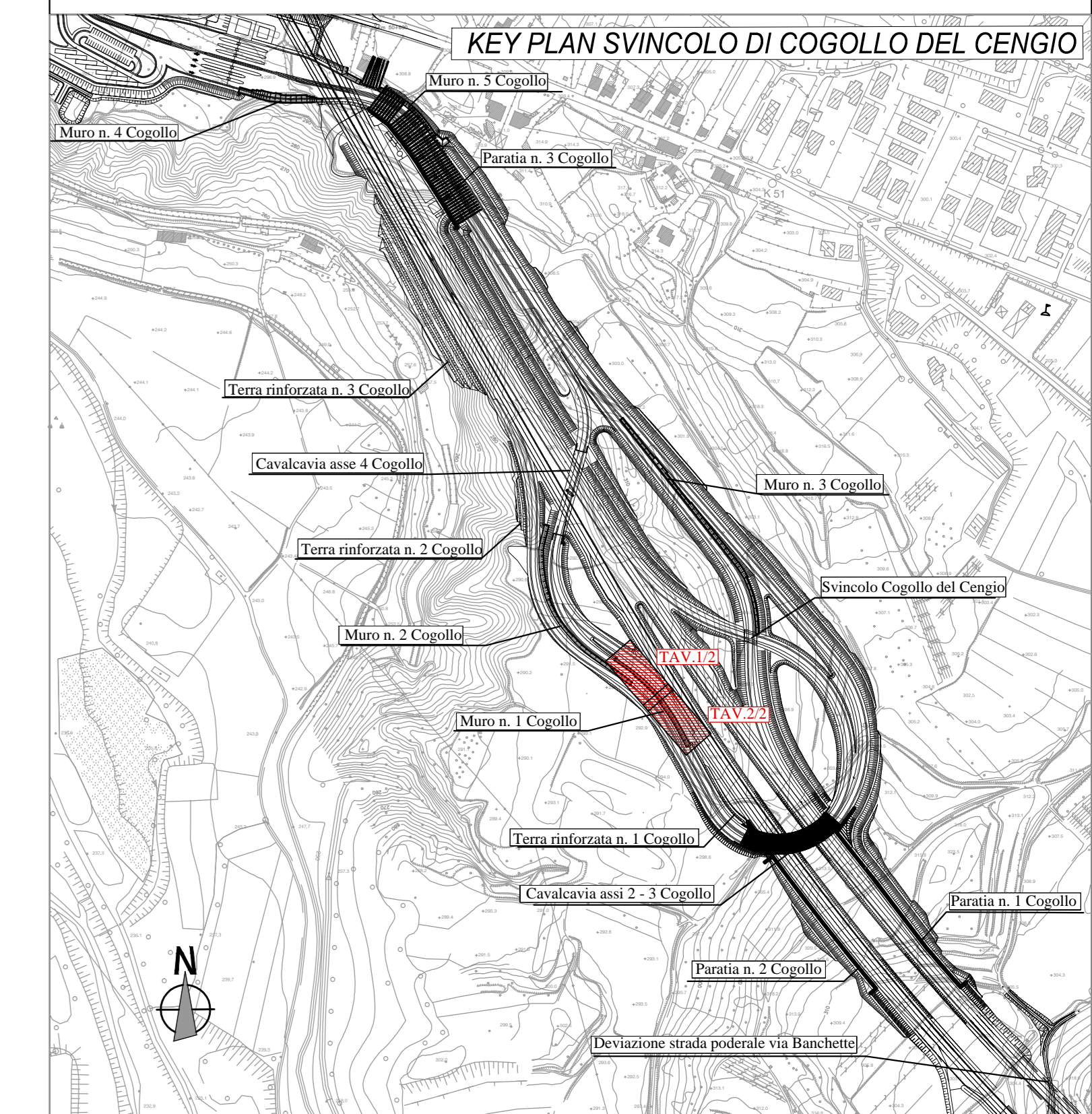
PIANTA SCAVI
SCALA 1:200



KEY PLAN OPERE

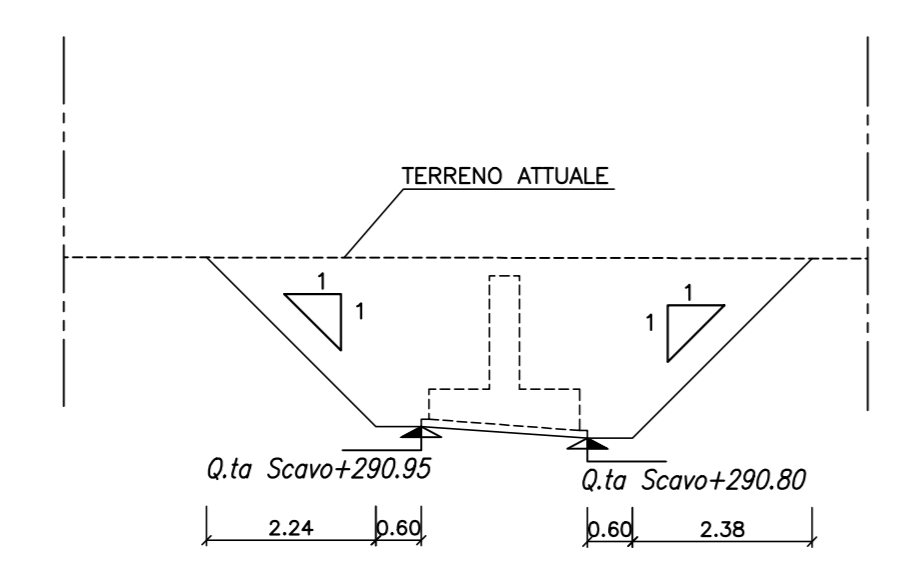


KEY PLAN SVINCOLO DI COGOLLO DEL CENGIO

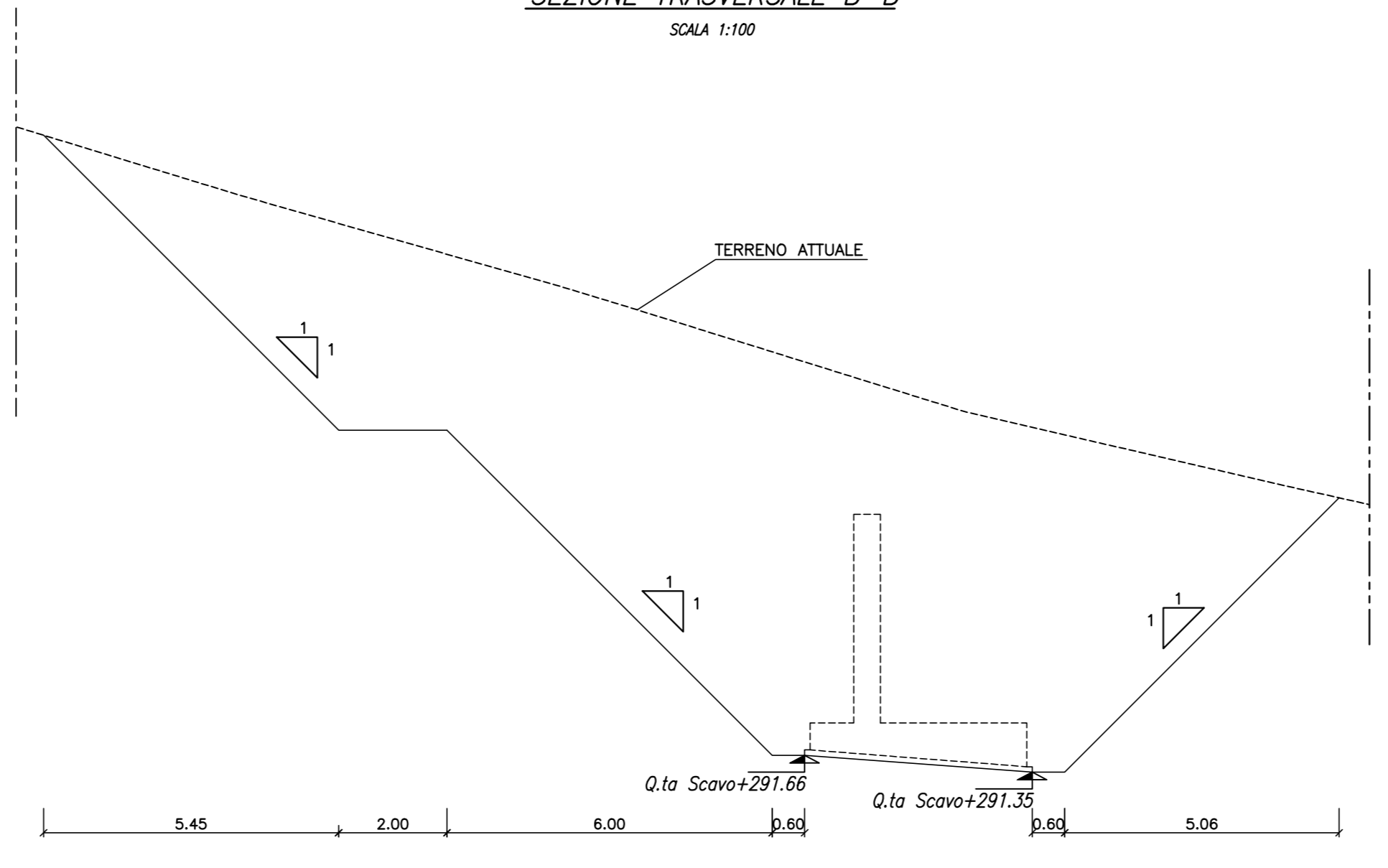




NOTA:
PER LA TABELLA MATERIALI SI RIMANDA ALL'ELABORATO:
J16L1_07_00_01_001_0101_0PD_02.dwg - OPERE D'ARTE MAGGIORI
J16L1_08_00_01_001_0101_0PD_02.dwg - OPERE D'ARTE MINORI

SEZIONE TRASVERSALE A-A
SCALA 1:100



SEZIONE TRASVERSALE B-B
SCALA 1:100



**AUTOSTRADA VALDASTICO
A31 NORD**
1° LOTTO
Piovene Rocchette - Valle dell'Astico

PROGETTO DEFINITIVO

CLP	62181	3006	60005
WBS			RSKANLI
COMMESSA			J16L1

COMMITTENTE: S.p.A. AUTOSTRADA BRESCIA VERONA VICENZA PADOVA
Area Costruzioni Autostradali




ELABORATO: OPERE D'ARTE MINORI
OS09 - OPERA DI SOSTEGNO
SVINCOLO COGOLLO DEL CENGIO_1 DA P.K.0+211.931 A P.K.0+321.326
PIANTA SCAVI E SEZIONI TAV. 1/1

Riv.	Data	Descrizione	Relazione	Controllo	Approvazione	SCALA:
01		PRIMA DIMENSIONE	1/1 PROGETTI - PRELUCO	IN BORSE	ELABORATI	1:200/100
02		SECONDA DIMENSIONE PER L'ACQUEDOTTO CARICATO	1/1 PROGETTI - PRELUCO	IN BORSE	ELABORATI	
03		TERZO DIMENSIONE PER L'ACQUEDOTTO CARICATO	1/1 PROGETTI - PRELUCO	IN BORSE	ELABORATI	

Il presente documento non ha valore contrattuale e non è da considerarsi un contratto. Il presente documento è di natura puramente illustrativa e non ha valore contrattuale. Il presente documento è di natura puramente illustrativa e non ha valore contrattuale.