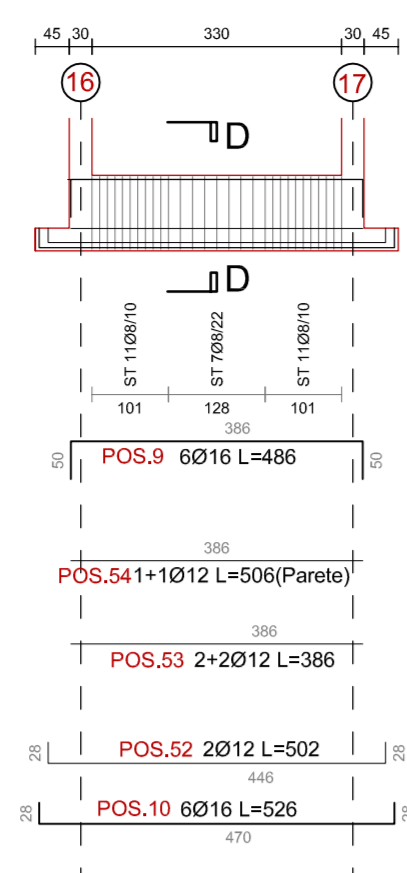
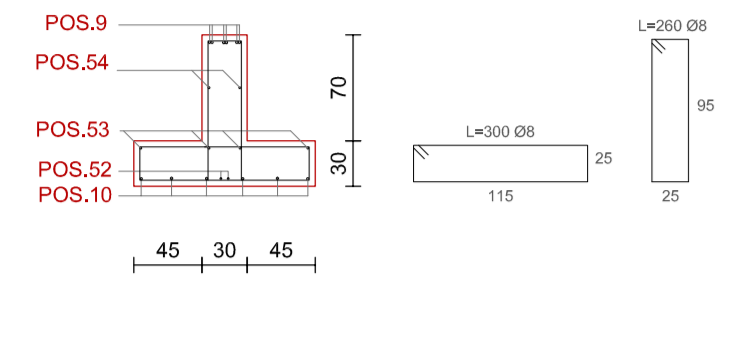


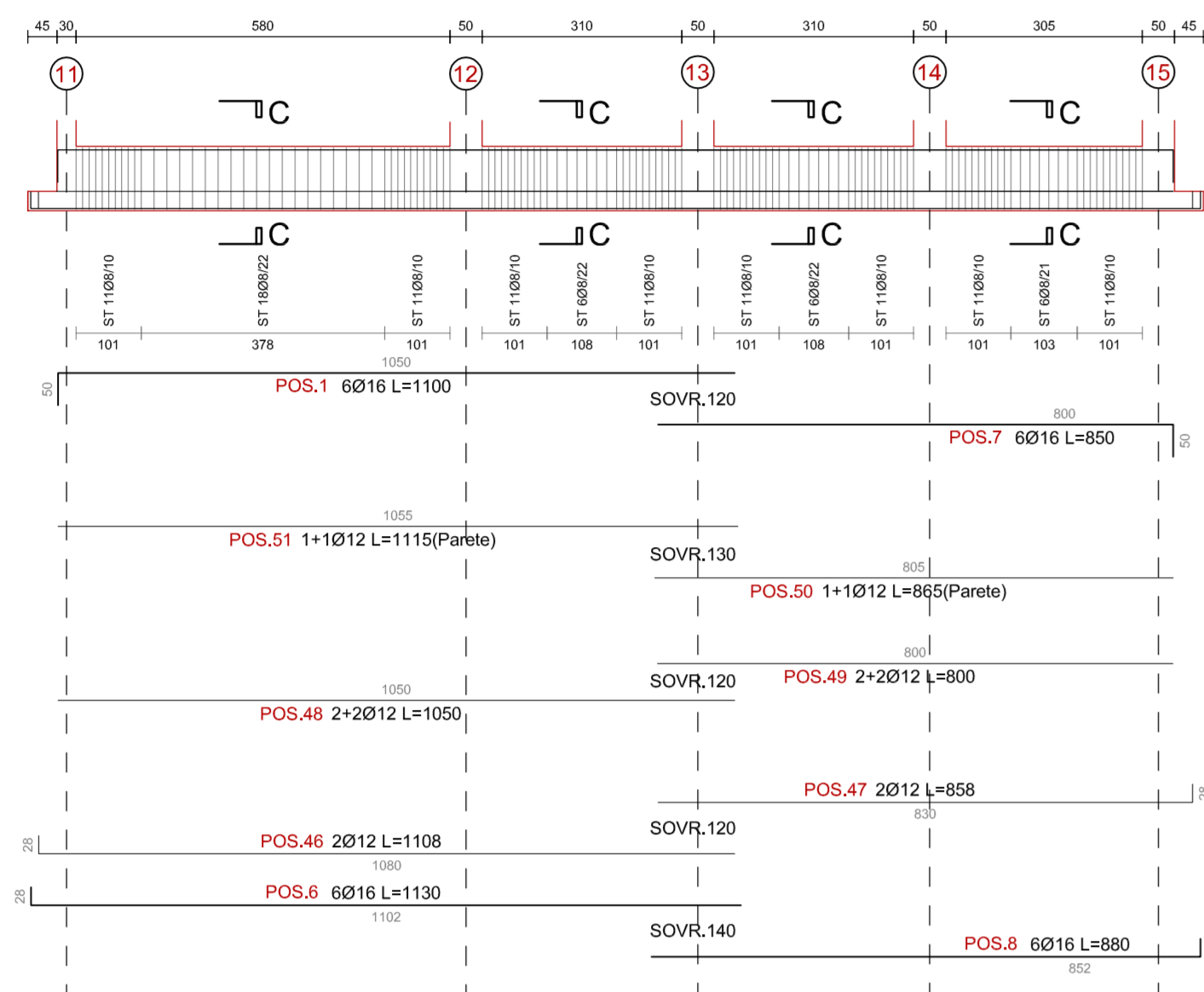
TRAVATA 4



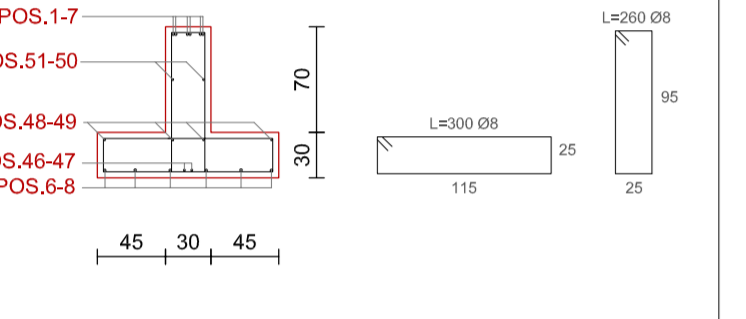
Sezione D-D



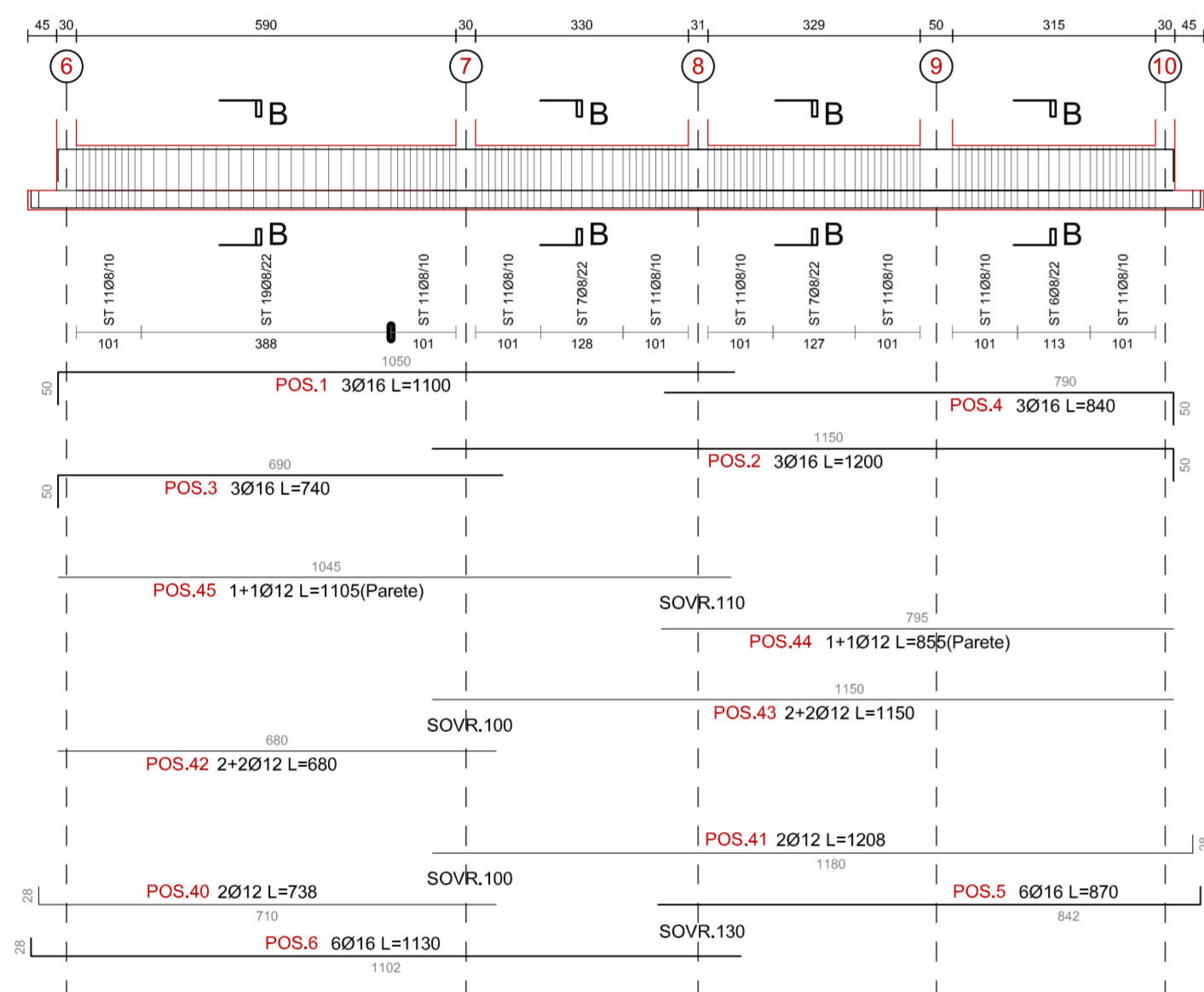
TRAVATA 3



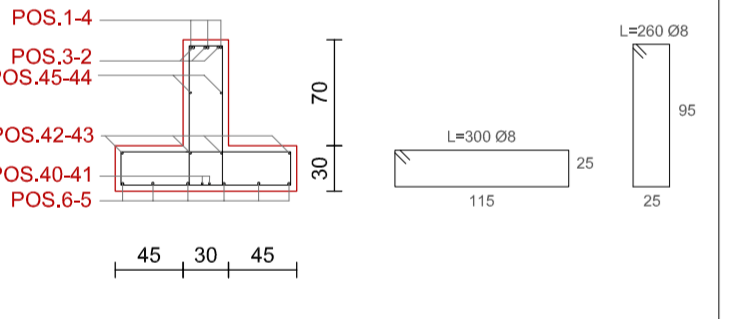
Sezione C-C



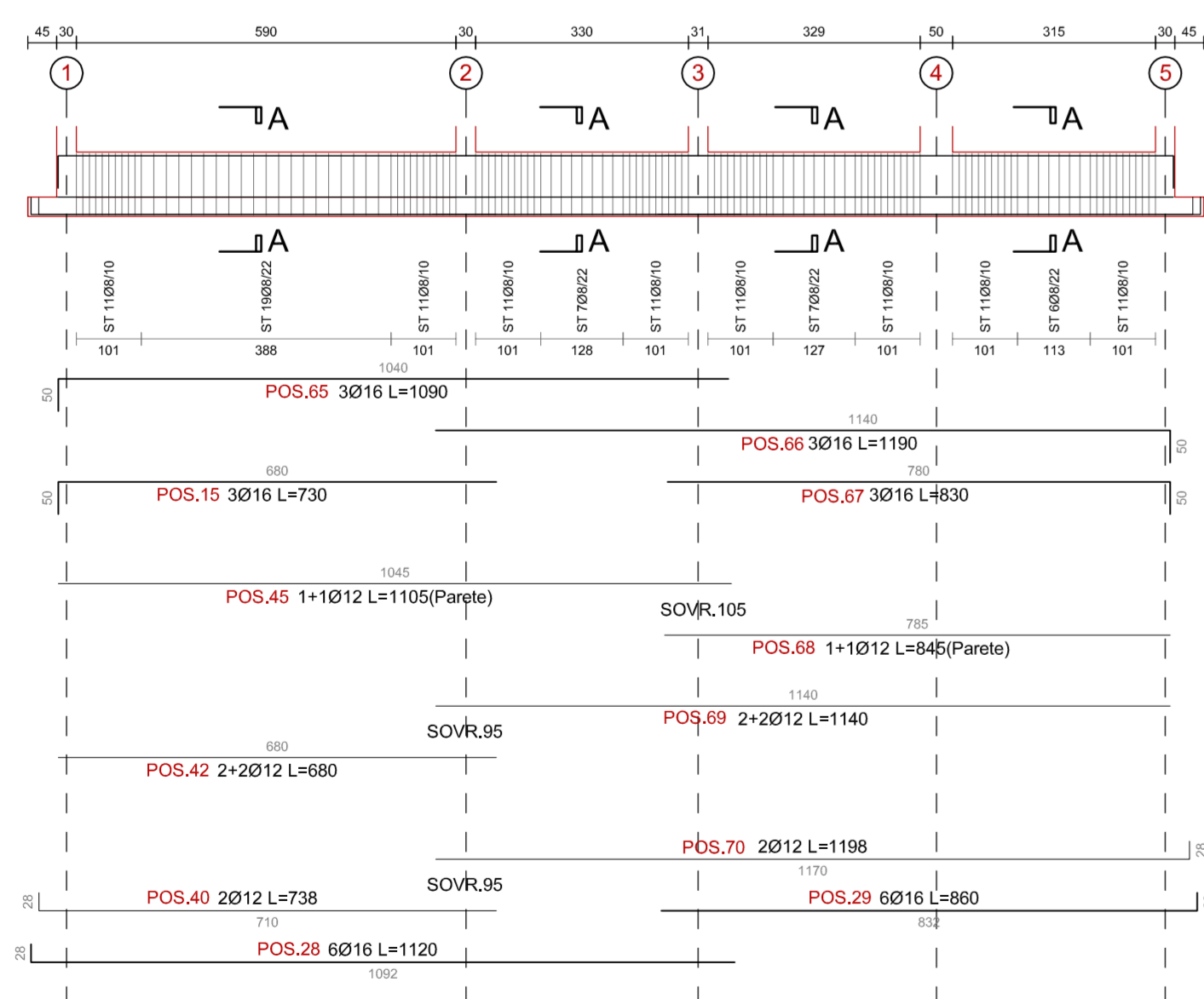
TRAVATA 2



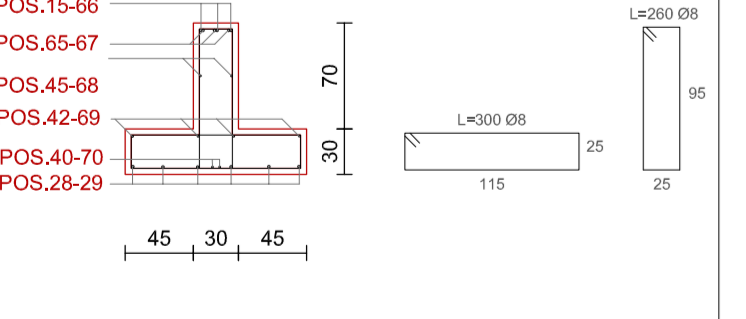
Sezione B-B



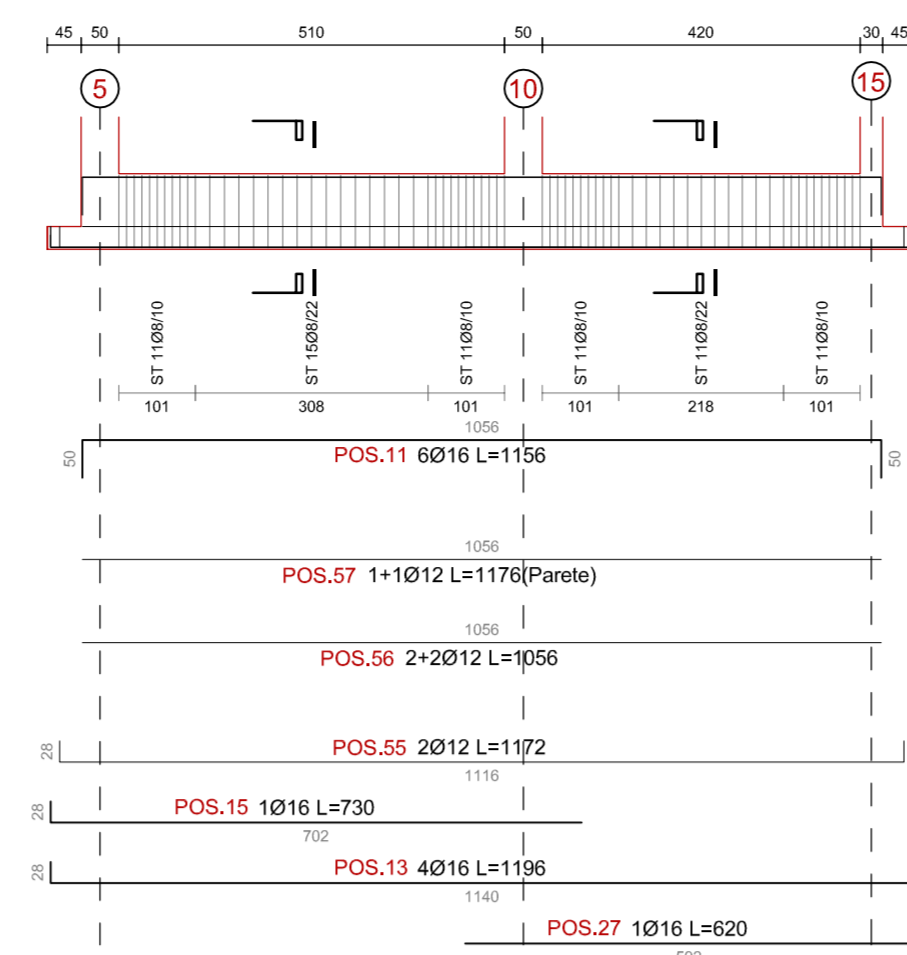
TRAVATA 1



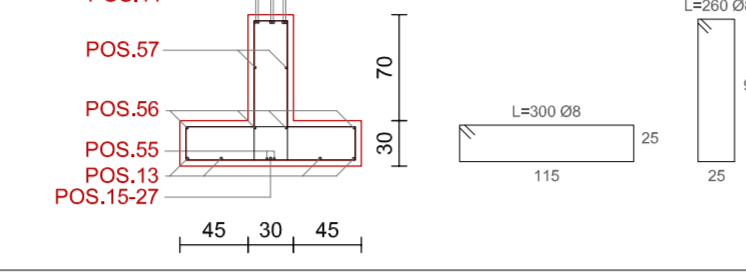
Sezione A-A



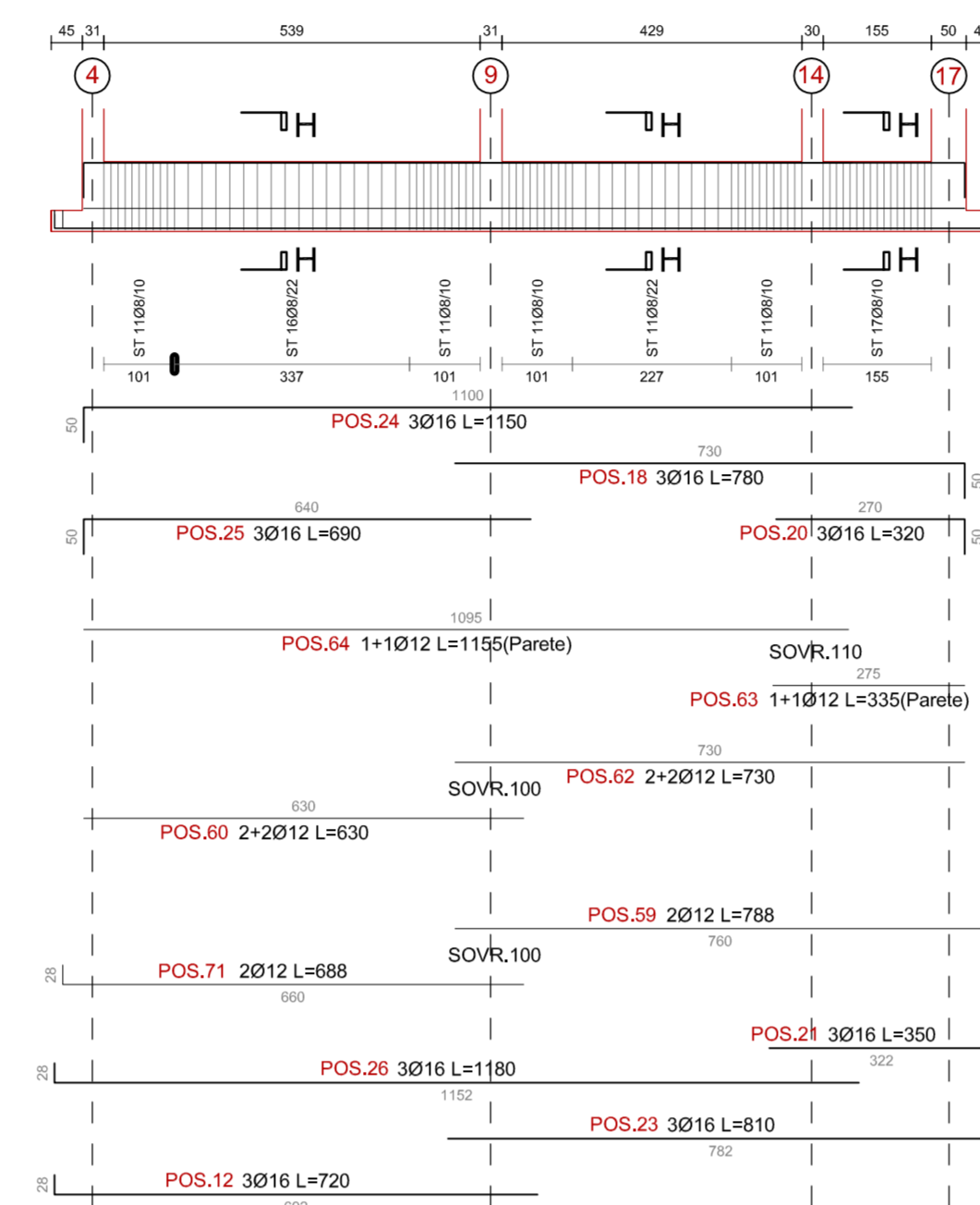
TRAVATA 9



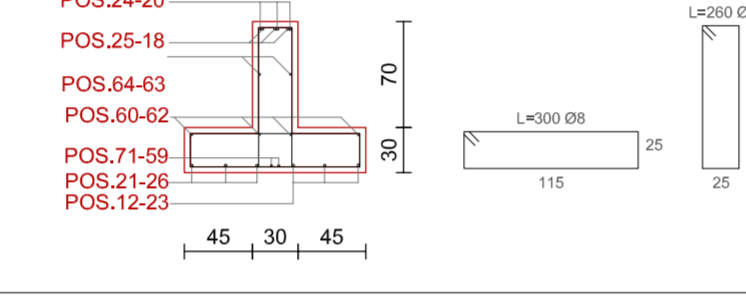
Sezione I-I



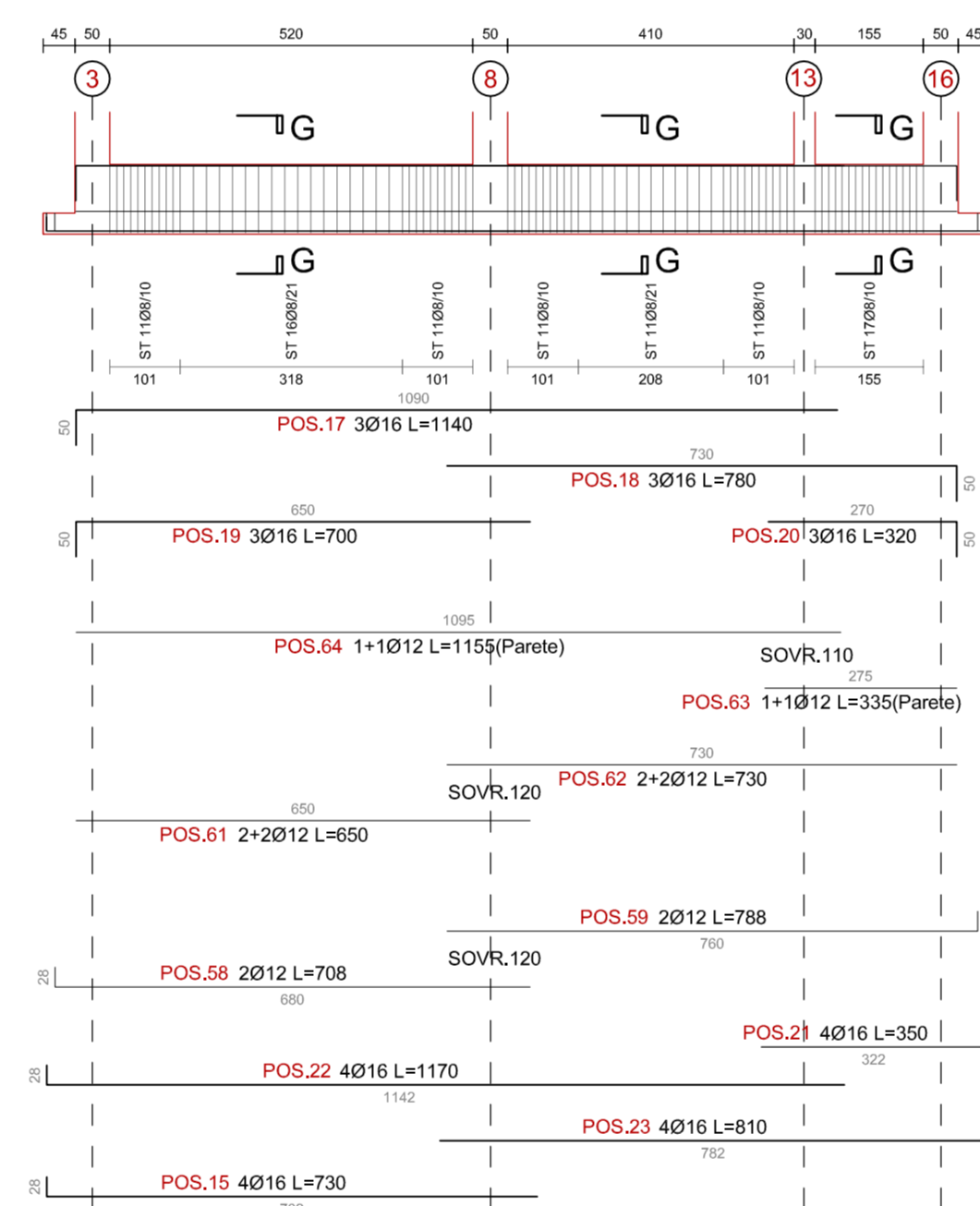
TRAVATA 8



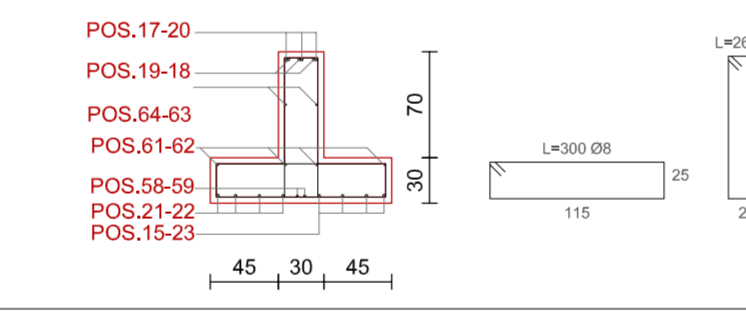
Sezione H-H



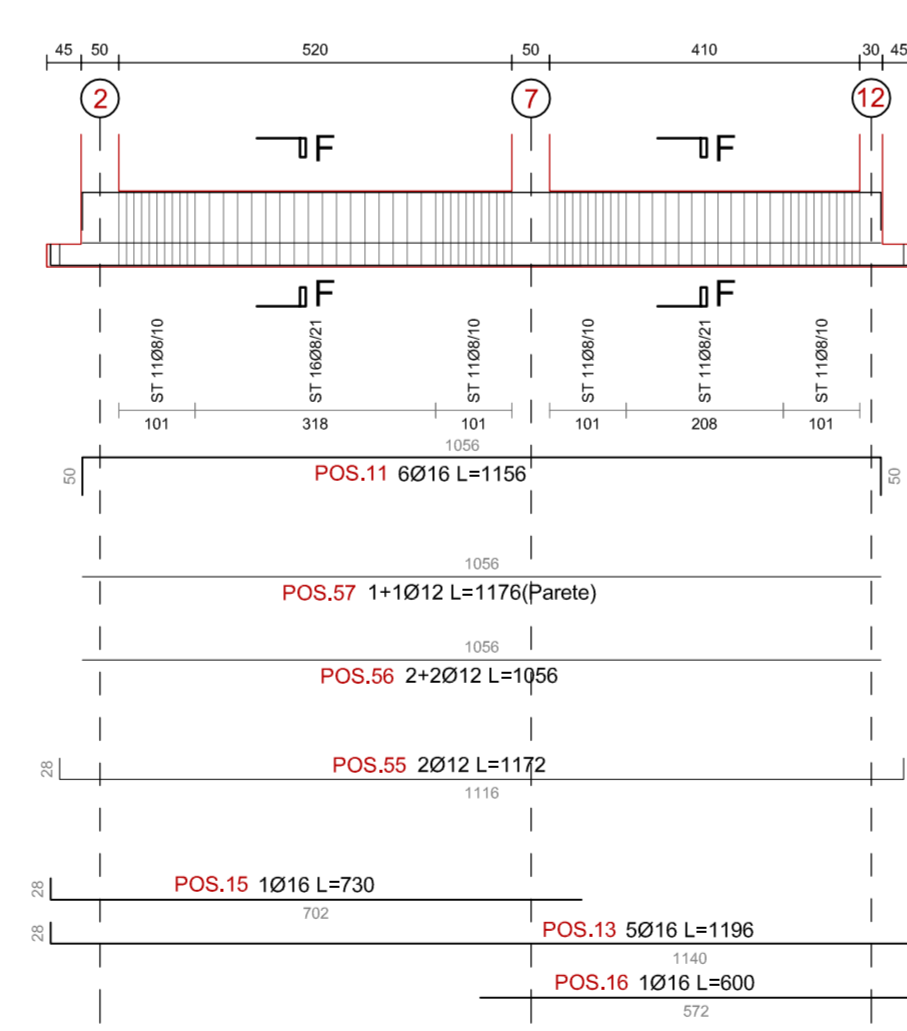
TRAVATA 7



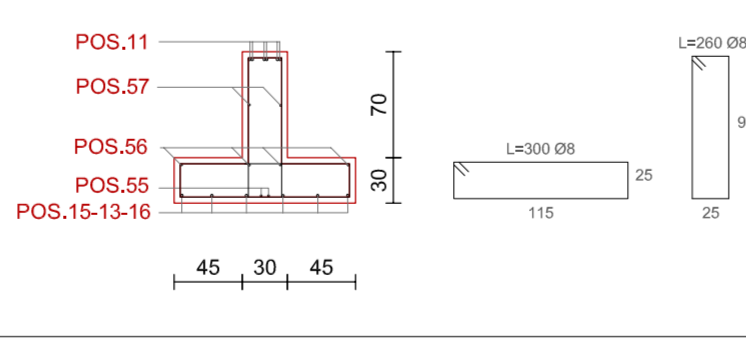
Sezione G-G



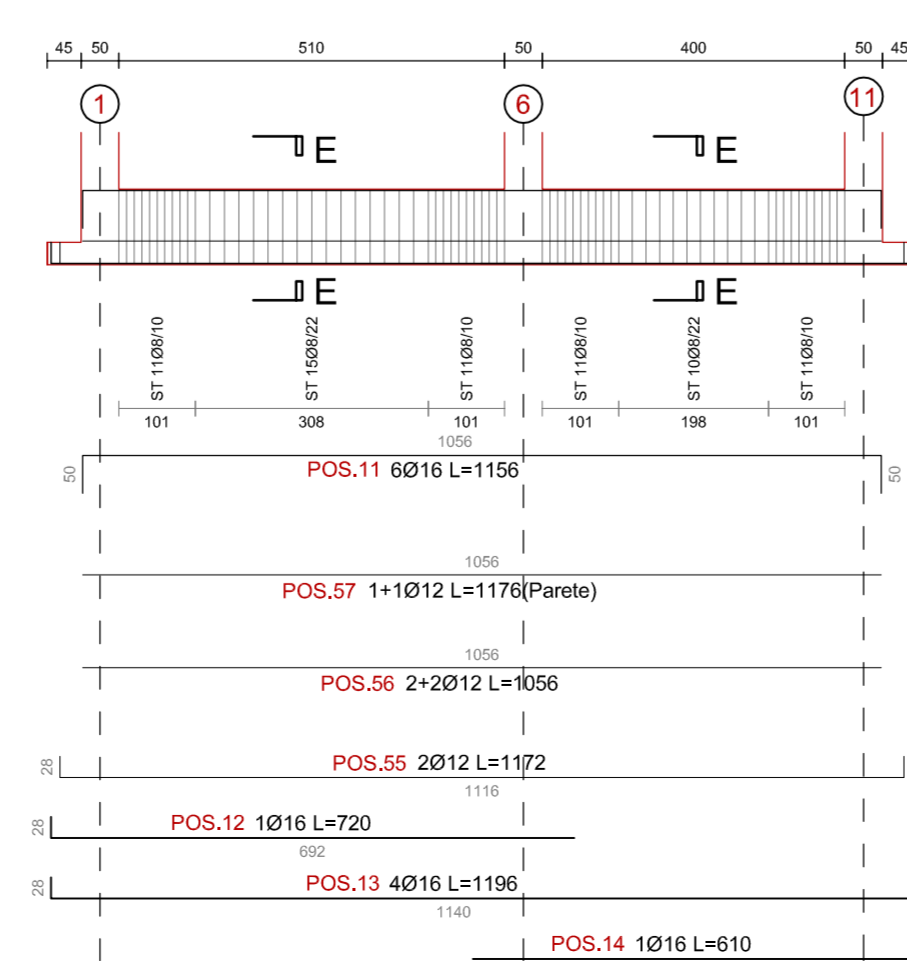
TRAVATA 6



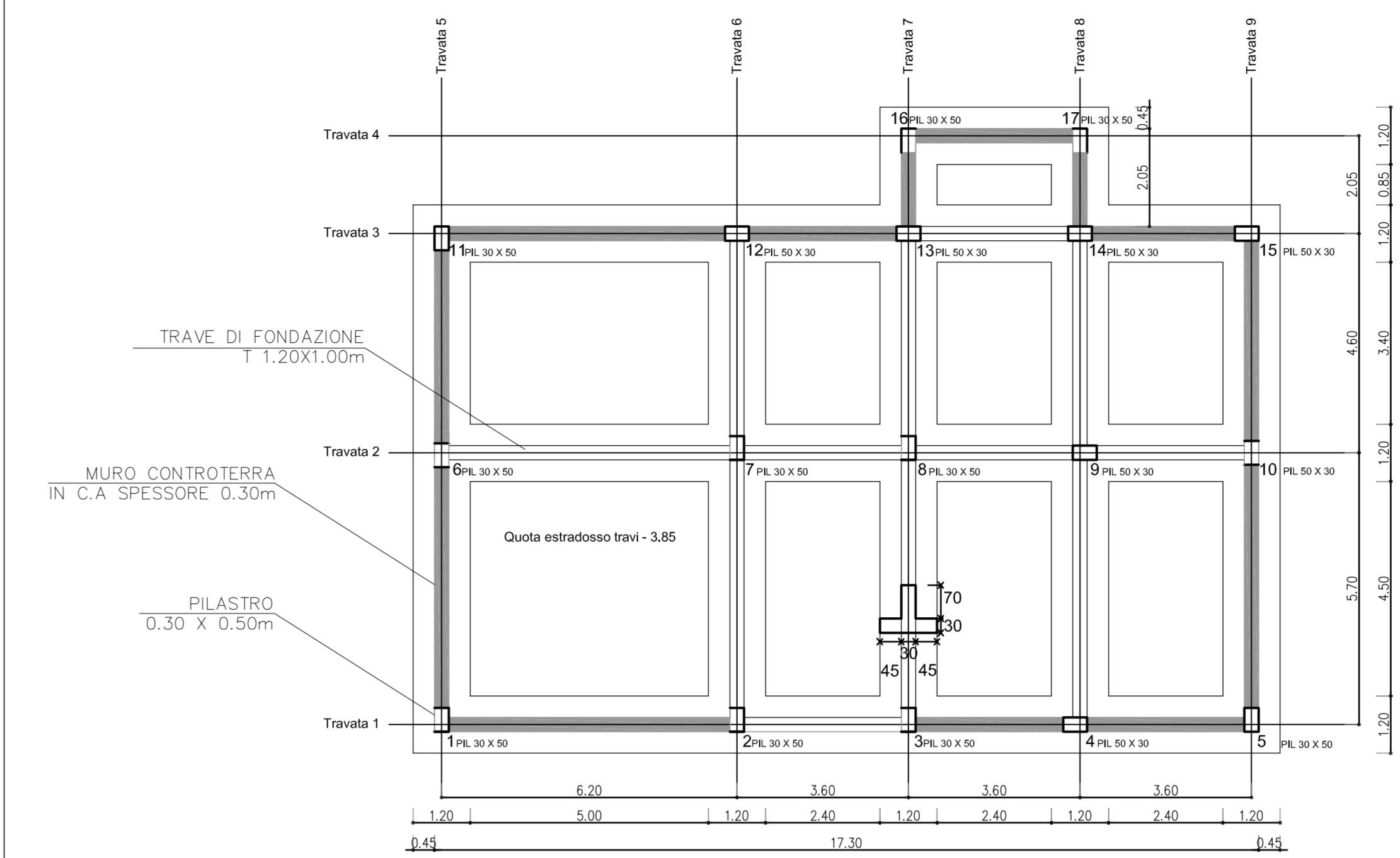
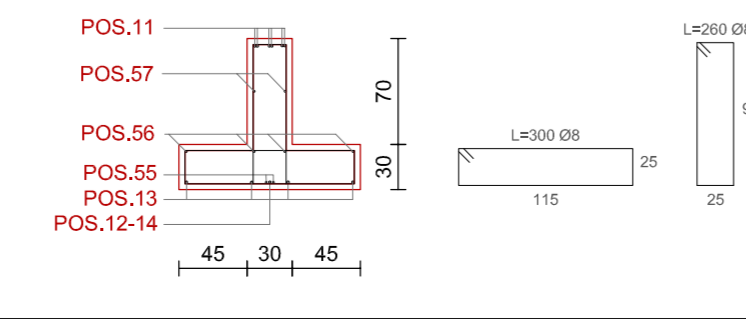
Sezione F-F



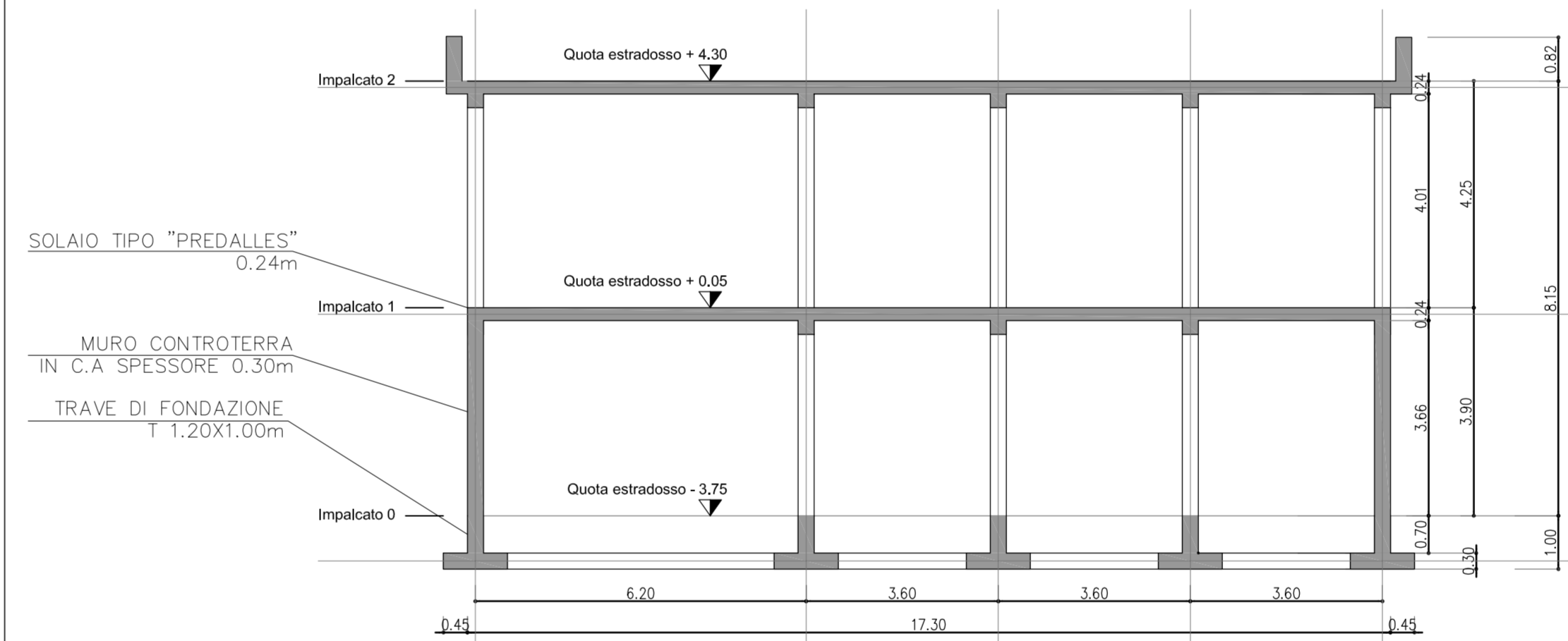
TRAVATA 5



Sezione E-E



SEZIONE SCHEMATICA Scala 1:100



PARTICOLARE DEL SETTO MURARIO Scala 1:50

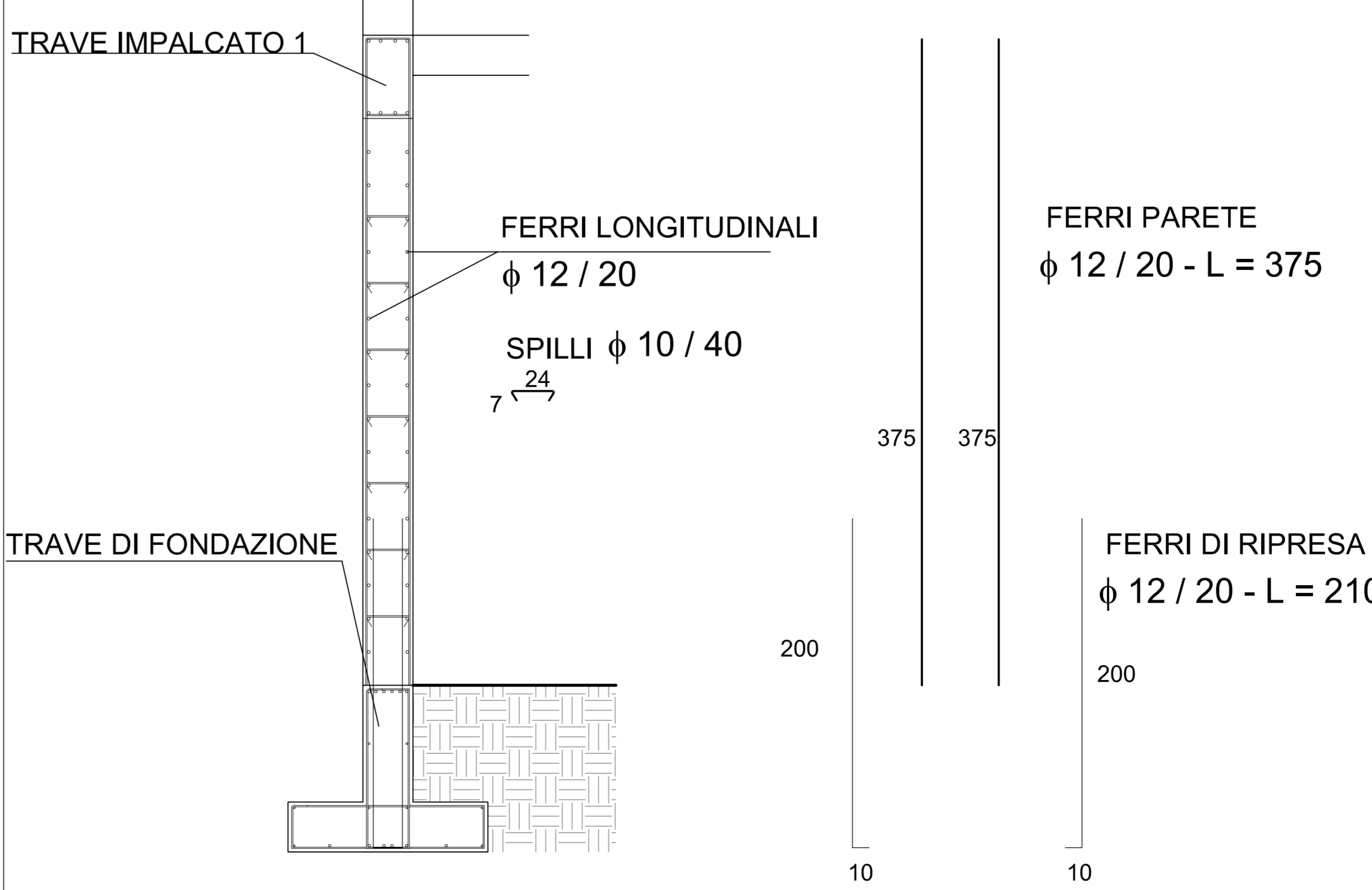


TABELLA MATERIALI

ALCANTERAZZO	FONDAZIONI E GETTI CONTROTERRA	
	CLASSE DI RESISTENZA C 25-30	
	MASSIMO RAPPORTO A/C ≤ 0,55	
	CLASSE DI CONSISTENZA S4	
	DIAMETRO MAZ AGGREGATI 20 mm	
	CLASSE DI ESPOSIZIONE X C2	
ELEVAZIONE E SOLETTE		
	CLASSE DI RESISTENZA C 25-30	
	MASSIMO RAPPORTO A/C ≤ 0,60	
	CLASSE DI CONSISTENZA S4	
	DIAMETRO MAZ AGGREGATI 25 mm	
	CLASSE DI ESPOSIZIONE X C3	
ACCIAIO PER C.A.		
FONDAZIONI E GETTI CONTROTERRA		
	ACCIAIO IN BARRE AD ADERENZA MIGLIORATA B450C	
	COPRIFERRO PER ELEVAZIONE 30 mm	
	COPRIFERRO PER FONDAZIONE 50 mm	
	SOVRAPPORZIONE MINIMA PARI A 20 DIAMETRI	
INCIDENZA ARMATURA TRAVI DI FONDAZIONE		
	MINIMA PERCENTUALE ARMATURA RISPETTO AL CLS	0,20%
	MASSIMA PERCENTUALE ARMATURA RISPETTO AL CLS	1,55%
INCIDENZA ARMATURA MURI		
	MINIMA PERCENTUALE ARMATURA RISPETTO AL CLS IN DIREZIONE X	0,125%
	MASSIMA PERCENTUALE ARMATURA RISPETTO AL CLS IN DIREZIONE X	2%
	MINIMA PERCENTUALE ARMATURA RISPETTO AL CLS IN DIREZIONE Y	0,125%
	MASSIMA PERCENTUALE ARMATURA RISPETTO AL CLS IN DIREZIONE Y	2%

Autostrada Brescia Verona Vicenza Padova SpA  
Via Fiume Gola 71, 37139 Verona  
Tel. 0445/72222 Fax 0445/200011 C.so. P.le. 40/01 www.autostrad.it

**AUTOSTRADA VALDASTICO**  
**A31 NORD**  
**1° LOTTO**  
**Piovene Rocchette - Valle dell'Astico**

CAPO COMMESSA PER LA PROGETTAZIONE  
Dott. Ing. Giovanni Locantore

**PROGETTO DEFINITIVO**

COMMITTENTE: S.p.A. AUTOSTRADA BRESCIA VERONA VICENZA PADOVA Area Costruzioni Autostradali

PRESTATORE DI SERVIZI: CONSORZIO RAETIA

ELABORATO: EDIFICI E STRUTTURE A CORREDO CASELLO DI COGOLLO DEL CENGIO STRUTTURALE EDIFICIO CASELLO - IMPALCATO 0 - CARPENTERIE E ARMATURE

PROGETTAZIONE: ING. ALBERTO SCOFFI

REPRESENTANTE: Dott. Ing. Alberto Scoffi

Progressivo: **09\_01\_02\_003\_02**

Rev.	Data	Descrizione	Redazione	Controllo	Approvazione	SCALA
01	09/01/2010	PRIMA EMISSIONE	ING. ALBERTO SCOFFI	ING. ALBERTO SCOFFI	ING. ALBERTO SCOFFI	1:100
02	09/01/2010	REVISIONE PER VERIFICA	ING. ALBERTO SCOFFI	ING. ALBERTO SCOFFI	ING. ALBERTO SCOFFI	1:100
03	09/01/2010	REVISIONE PER VERIFICA	ING. ALBERTO SCOFFI	ING. ALBERTO SCOFFI	ING. ALBERTO SCOFFI	1:100