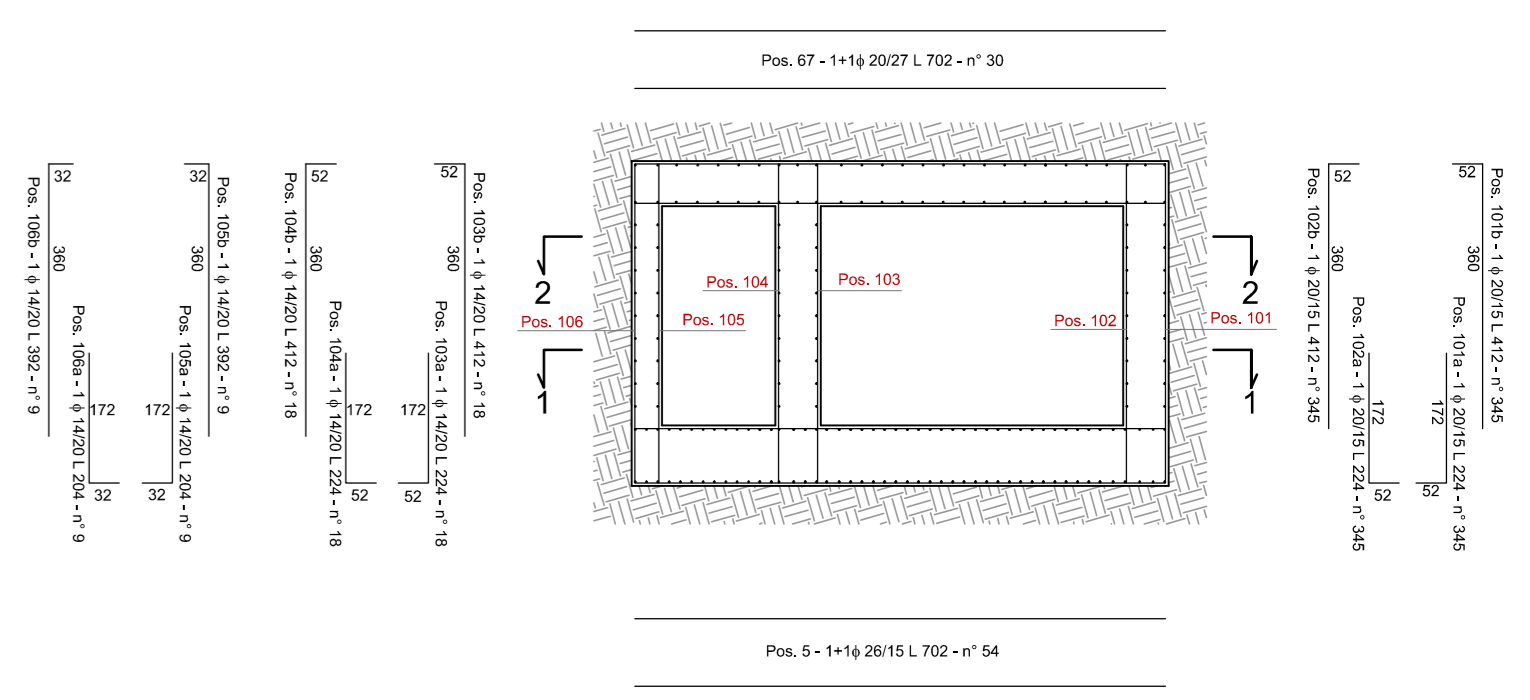


TABELLA MATERIALI		
<b>CALCESTRUZZO</b>	<b>FONDAZIONI E GETTI CONTROTERRA</b>	
	CLASSE DI RESISTENZA C 25-30	
	MASSIMO RAPPORTO A/C ≤ 0.55	
	CLASSE DI CONSISTENZA S4	
	DIAMETRO MAZ AGGREGATI 20 mm	
<b>ELEVAZIONE E SOLETTE</b>	CLASSE DI RESISTENZA C 25-30	
	MASSIMO RAPPORTO A/C ≤ 0.60	
	CLASSE DI CONSISTENZA S4	
	DIAMETRO MAZ AGGREGATI 25 mm	
	CLASSE DI ESPOSIZIONE X C3	
<b>ACCIAIO PER C.A.</b>	<b>FONDAZIONI E GETTI CONTROTERRA</b>	
	ACCIAIO IN BARRE AD ADERENZA MIGLIORATA B450C	
	COPRIFERRO PER ELEVAZIONE 30 mm	
	COPRIFERRO PER FONDAZIONE 50 mm	
	SOVRAPPOSIZIONE MINIMA PARI A 20 DIAMETRI	
<b>INCIDENZA ARMATURA PLATEA</b>	MINIMA PERCENTUALE ARMATURA RISPETTO AL CLS	0.1%
	IN DIREZIONE X MASSIMA PERCENTUALE ARMATURA RISPETTO AL CLS	3%
	IN DIREZIONE Y MINIMA PERCENTUALE ARMATURA RISPETTO AL CLS	0.1%
	IN DIREZIONE X MASSIMA PERCENTUALE ARMATURA RISPETTO AL CLS	3%
	IN DIREZIONE Y	
	IN DIREZIONE Y MASSIMA PERCENTUALE ARMATURA RISPETTO AL CLS	3%
<b>INCIDENZA ARMATURA MURI</b>	MINIMA PERCENTUALE ARMATURA RISPETTO AL CLS	0.125%
	IN DIREZIONE X MASSIMA PERCENTUALE ARMATURA RISPETTO AL CLS	2%
	IN DIREZIONE Y MINIMA PERCENTUALE ARMATURA RISPETTO AL CLS	0.125%
	IN DIREZIONE X MASSIMA PERCENTUALE ARMATURA RISPETTO AL CLS	2%
	IN DIREZIONE Y	
	IN DIREZIONE Y MASSIMA PERCENTUALE ARMATURA RISPETTO AL CLS	2%

SEZIONE A-A' ARMATURA SCALA 1:100



**AUTOSTRADA VALDASTICO A31 NORD**  
**1° LOTTO**  
 Piovene Rocchette - Valle dell'Astico

Autosstrada Brescia Verona Vicenza Padova SpA  
 Via Pavesi Gioia 71 37135 Verona  
 Tel. 045/872222 Fax. 045/2000011 Casella Postale 40464 www.autosstrade.it  
 AREA COSTRUZIONI AUTOSTRADALI

**RINA**  
 CERTIFICAZIONE ISO 9001  
 CERTIFICAZIONE ISO 14001  
 CERTIFICAZIONE ISO 45001

**PROGETTO DEFINITIVO**

COMMITTENTE: S.p.A. AUTOSTRADA BRESCIA VERONA VICENZA PADOVA  
 Area Costruzioni Autostradali

CAPO COMMESSA PER LA PROGETTAZIONE: Dott. Ing. Gabriele Costantini

PRESTATORE DI SERVIZI: **CONSORZIO RAETIA**  
 RESPONSABILE PROGETTAZIONE: **ING. RAETIA SPECIFICHE**  
 Tecnica: S.p.A. - Via S. Andrea 10 - 37013 Andover (Verona)

PROGETTAZIONE: **ING. RAETIA SPECIFICHE**  
 Ing. Roberto Basso

ELABORATO: EDIFICI E STRUTTURE A CORRENDO  
 CASELLO DI COGOLLO DEL CENGIO  
 STRUTTURALE  
 PIANTE FONDAZIONE E SEZIONI - CARPENTERIE E ARMATURE

Revisioni:  
 01: 09/01/2022  
 02: 02/04/2022

SCALA: 1:100

Rev.	Data	Descrizione	Redazione	Controllo	Approvazione
01	09/01/2022	PRIMA EMISSIONE	ING. RAETIA SPECIFICHE	ING. RAETIA SPECIFICHE	F. COCCARTE
02	02/04/2022	REVISIONE PER VERIFICA	ING. RAETIA SPECIFICHE	ING. RAETIA SPECIFICHE	F. COCCARTE
03	02/04/2022	RECAPITOLATO OSSERVAZIONI	ING. RAETIA SPECIFICHE	ING. RAETIA SPECIFICHE	F. COCCARTE