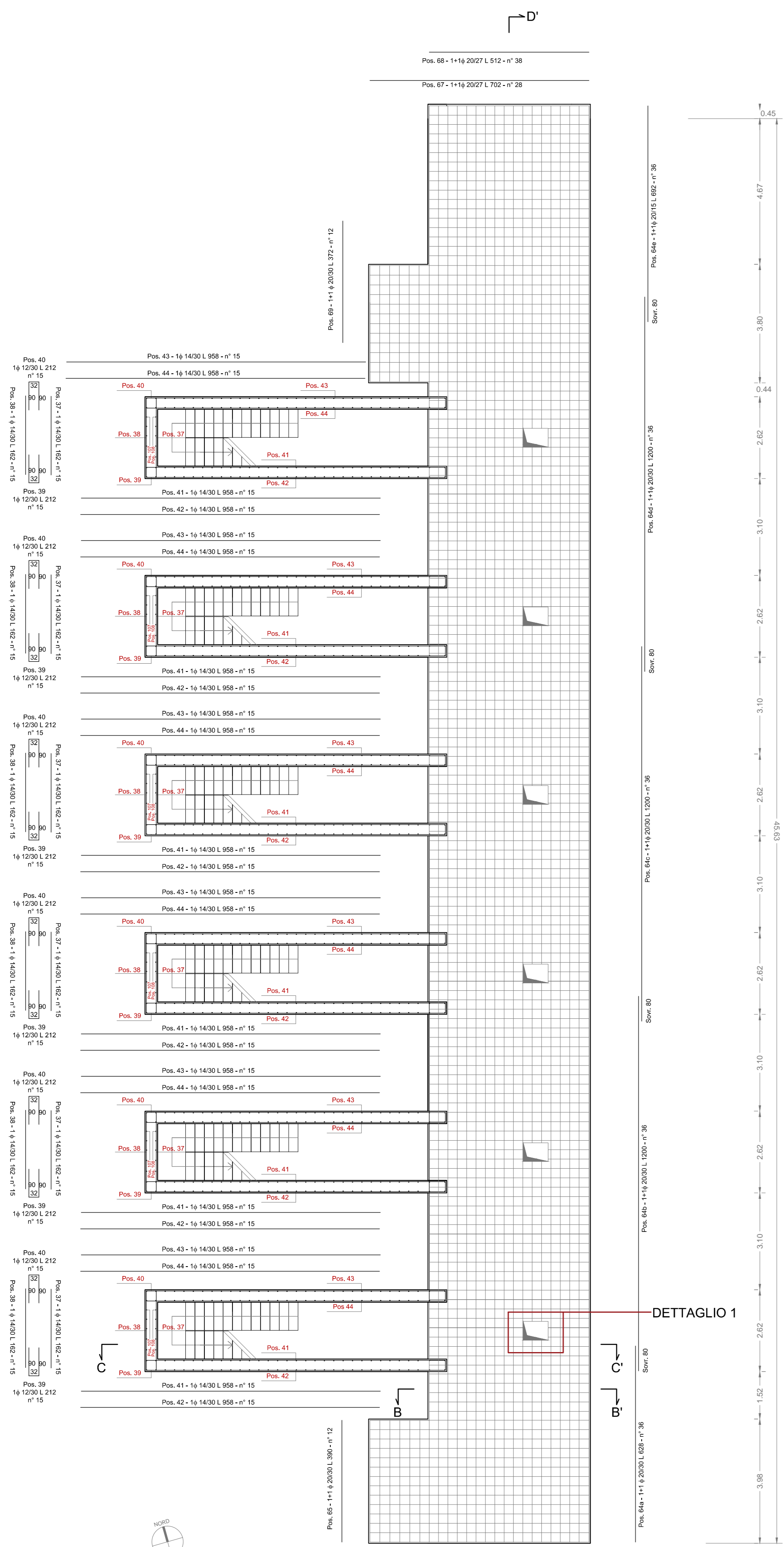
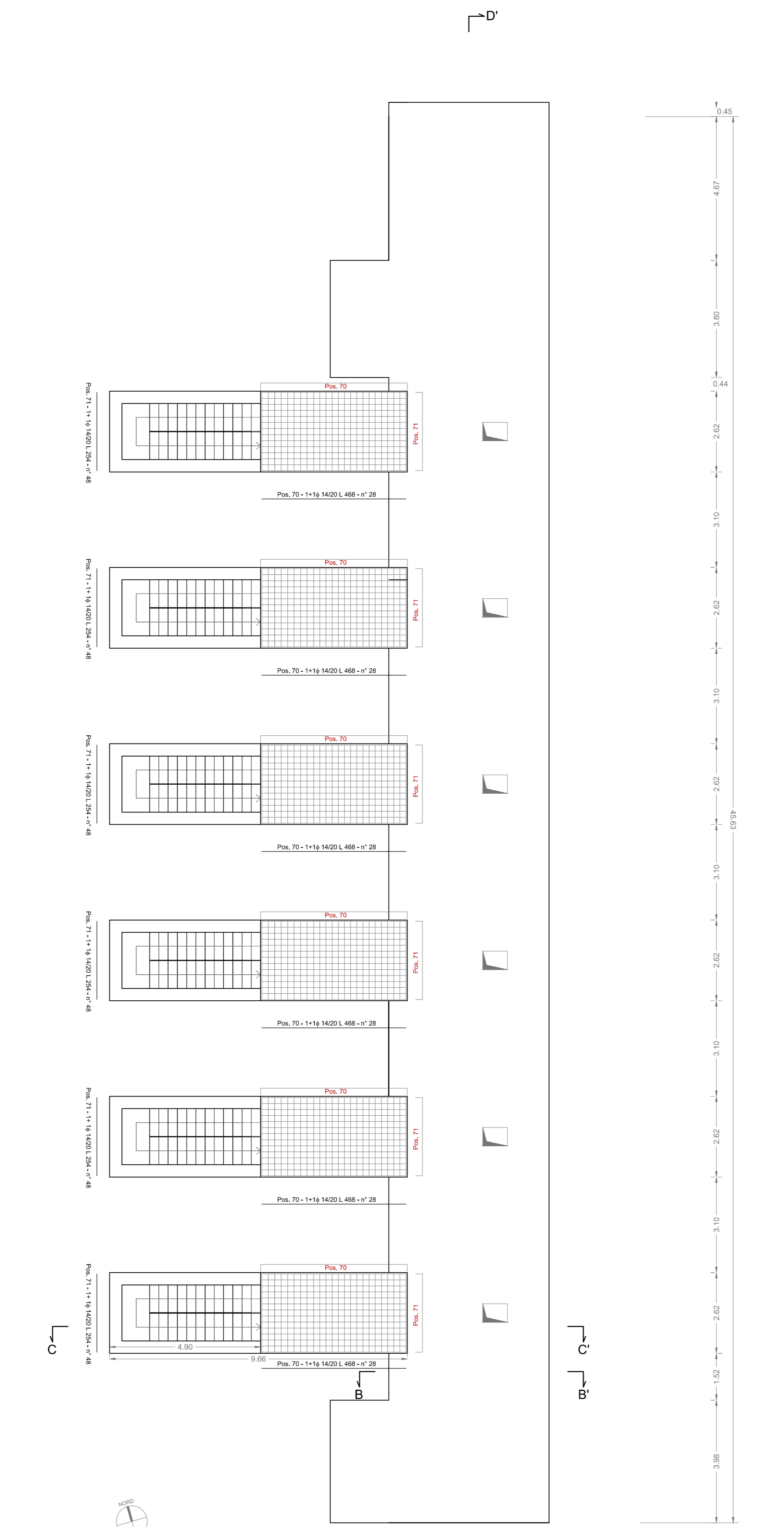


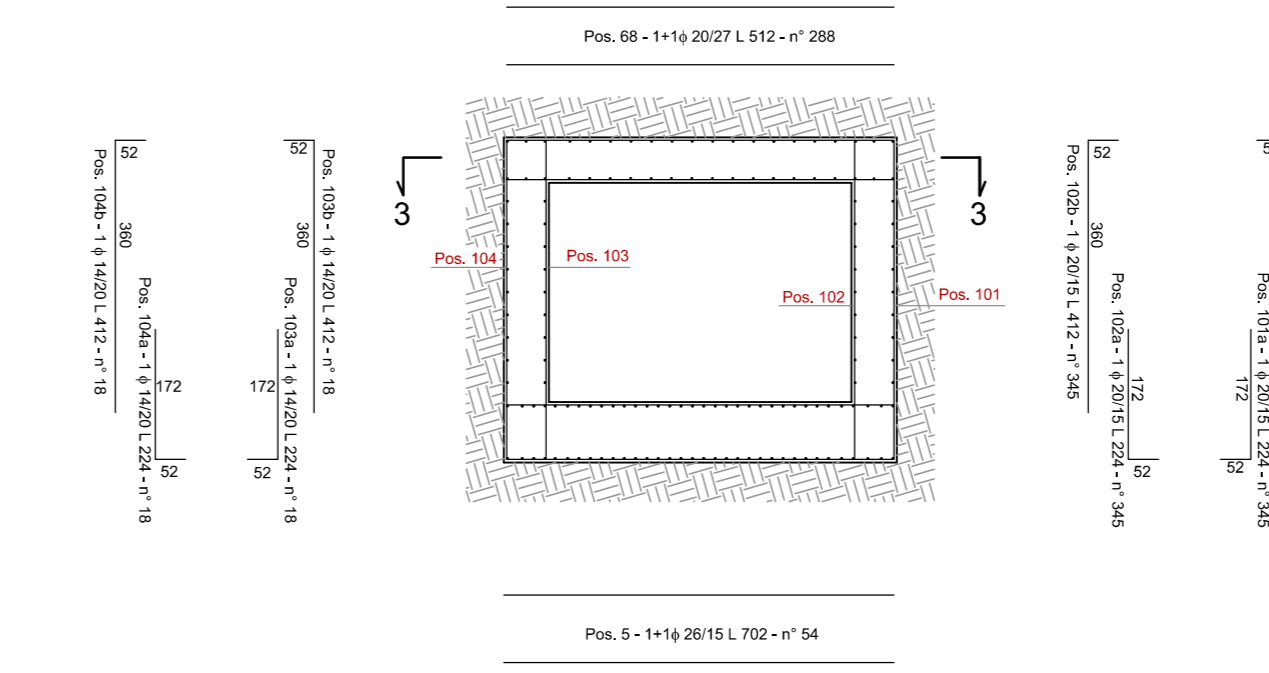
SEZIONE 3-3 - PIANTA COPERTURA SOTTOVIA - ARMATURA SCALA 1:100



SEZIONE 4-4 - PIANTA COPERTURA VANI SCALE- ARMATURA SCALA 1:100

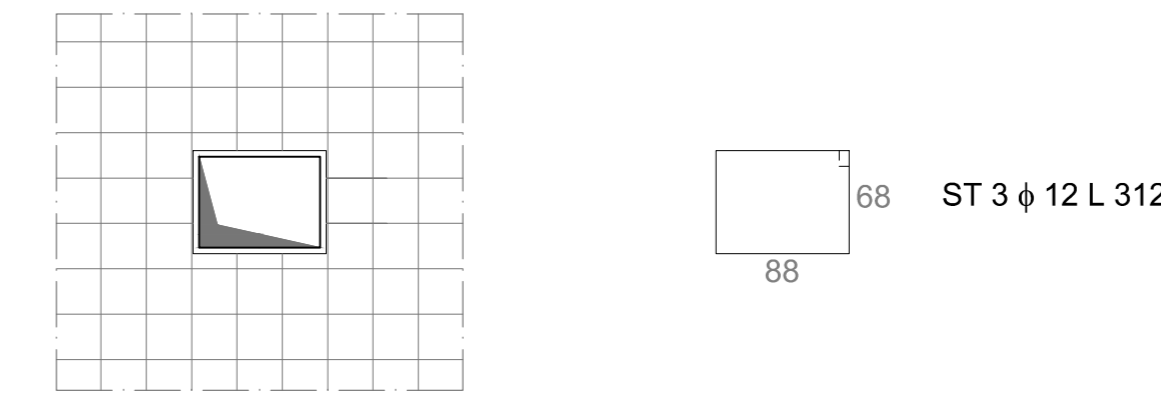


SEZIONE B-B' ARMATURA SCALA 1:100

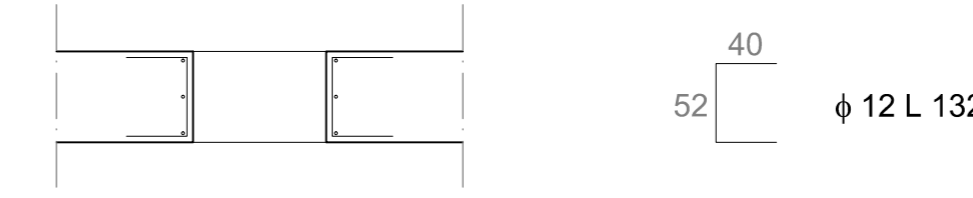


DETTAGLIO 1 - ARMATURA BUCATURA DEL SOLAIO SCALA 1:50

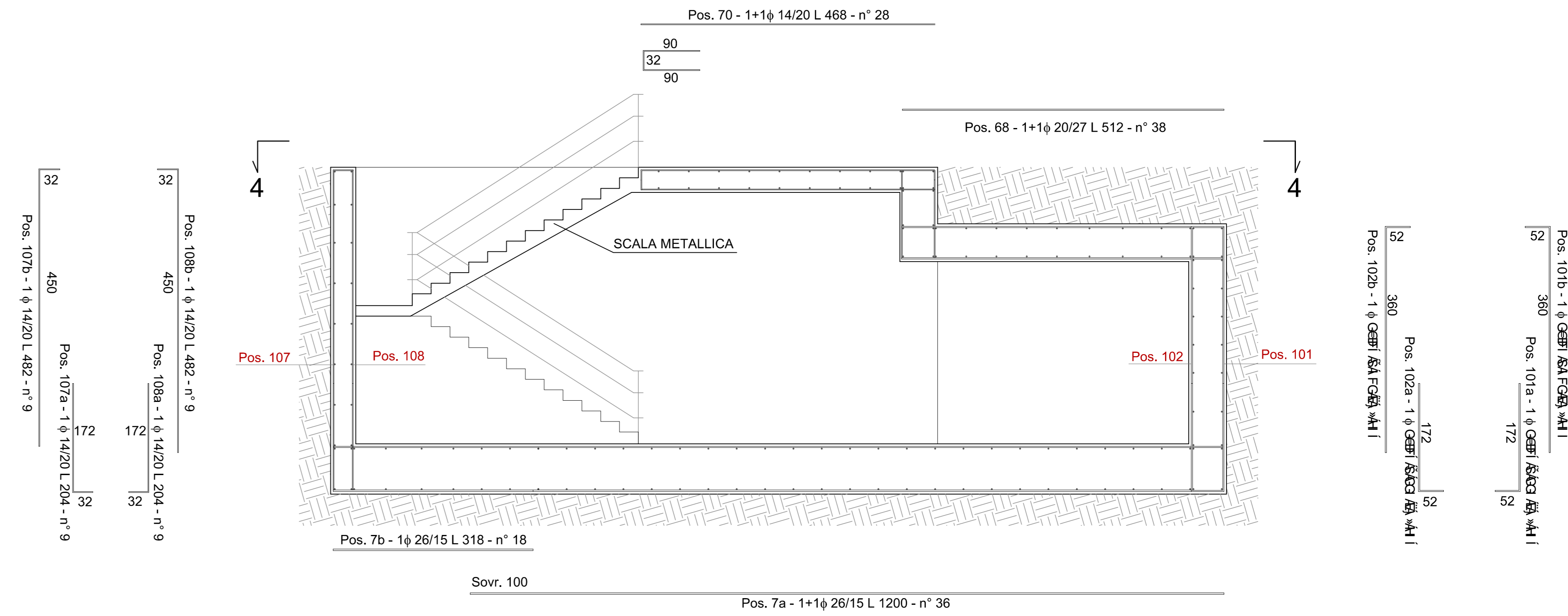
PIANTA



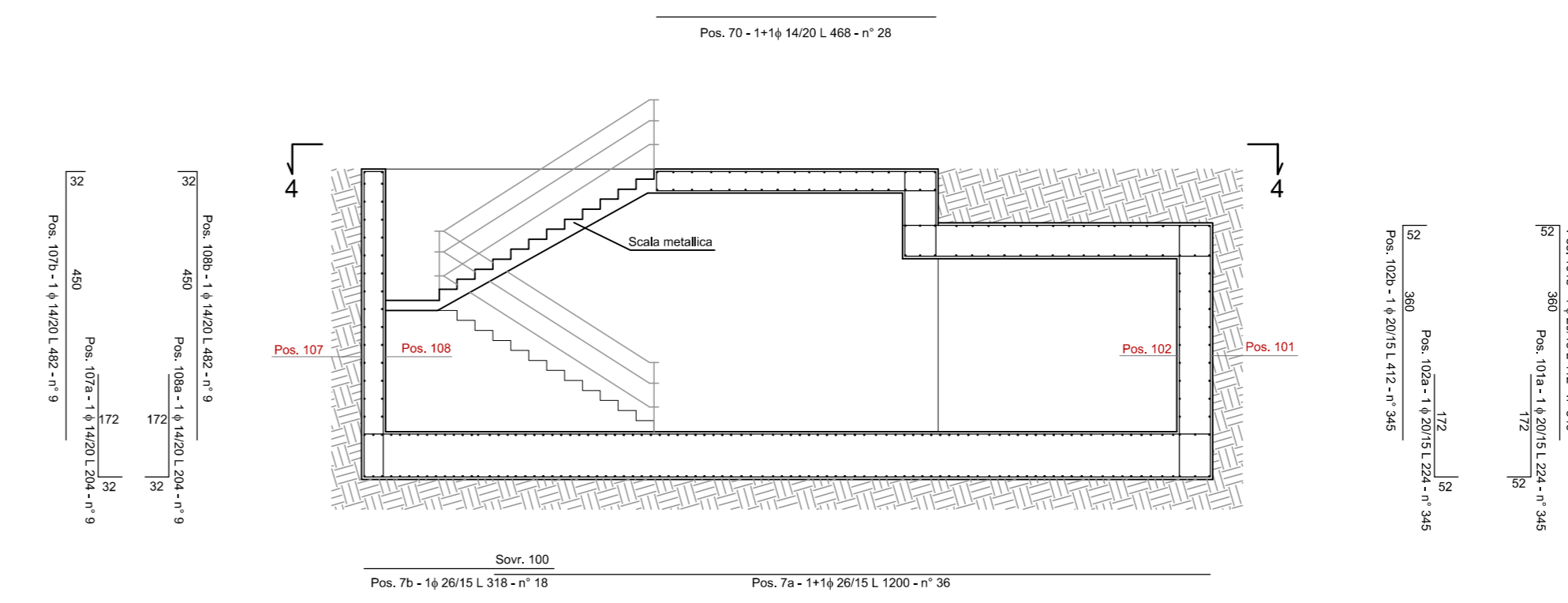
SEZIONE



SEZIONE C-C' DETTAGLIO ARMATURA SCALA 1:50



SEZIONE C-C' ARMATURA SCALA 1:100



SEZIONE D-D' ARMATURA SCALA 1:100

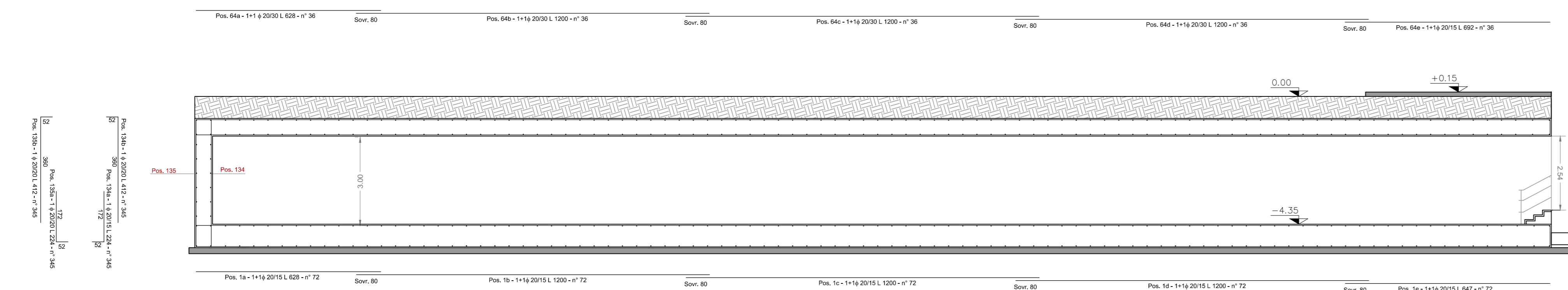


TABELLA MATERIALI

ALCANTERAZZO	FONDAZIONI E GETTI CONTROTERRA
	CLASSE DI RESISTENZA C 25-30
	MASSIMO RAPPORTO A/C ≤ 0.55
	CLASSE DI CONSISTENZA S4
	DIAMETRO MAZ AGGREGATI 20 mm
	CLASSE DI ESPOSIZIONE X C2
ELEVAZIONE E SOLETTE	
	CLASSE DI RESISTENZA C 25-30
	MASSIMO RAPPORTO A/C ≤ 0.60
	CLASSE DI CONSISTENZA S4
	DIAMETRO MAZ AGGREGATI 25 mm
	CLASSE DI ESPOSIZIONE X C3
ACCIAIO PER C.A.	FONDAZIONI E GETTI CONTROTERRA
	ACCIAIO IN BARRE AD ADERENZA MIGLIORATA B450C
	COPRIFERRO PER ELEVAZIONE 30 mm
	COPRIFERRO PER FONDAZIONE 50 mm
	SOVRAPPOSIZIONE MINIMA PARI A 20 DIAMETRI
INCIDENZA ARMATURA PLATEA	
	MINIMA PERCENTUALE ARMATURA RISPETTO AL CLS IN DIREZIONE X MASSIMA PERCENTUALE ARMATURA RISPETTO AL CLS IN DIREZIONE X MINIMA PERCENTUALE ARMATURA RISPETTO AL CLS IN DIREZIONE Y MASSIMA PERCENTUALE ARMATURA RISPETTO AL CLS IN DIREZIONE Y
INCIDENZA ARMATURA MURI	
	MINIMA PERCENTUALE ARMATURA RISPETTO AL CLS IN DIREZIONE X MASSIMA PERCENTUALE ARMATURA RISPETTO AL CLS IN DIREZIONE X MINIMA PERCENTUALE ARMATURA RISPETTO AL CLS IN DIREZIONE Y MASSIMA PERCENTUALE ARMATURA RISPETTO AL CLS IN DIREZIONE Y

**AUTOSTRADA VALDASTICO
A31 NORD**

1° LOTTO

Piovene Rocchette - Valle dell'Astico

PROGETTO DEFINITIVO

COMMITTENTE: S.p.A. AUTOSTRADA BRESCIA VERONA VICENZA PADOVA Area Costruzioni Autostradali

PRESTATORE DI SERVIZI: CONSORZIO RAETIA

CAPO COMMESSA PER LA PROGETTAZIONE: Dott. Ing. Gabriele Costantini

PROGETTAZIONE: ING. ROBERTO BIANCHI

REPRESENTANTE: Dott. Ing. Alberto Scotti

ELABORATO: EDIFICI E STRUTTURE A CORREDO CASELLO DI COGOLLO DEL CENGIO STRUTTURALE COPERTURA SEZIONI E PARTICOLARI- CARPENTERIE E ARMATURE

Revisioni:

Rev.	Data	Descrizione	Redazione	Controllo	Approvazione	SCALA: 1:100
01	01/02/2020	PRIMA EMISSIONE				
02	01/02/2020	REVISIONE PER VERIFICA				
03	01/02/2020	REVISIONE PER VERIFICA				

Nome File: J:\P_L_01_01_02_004_0202_020.dwg

09 01 02 004 02