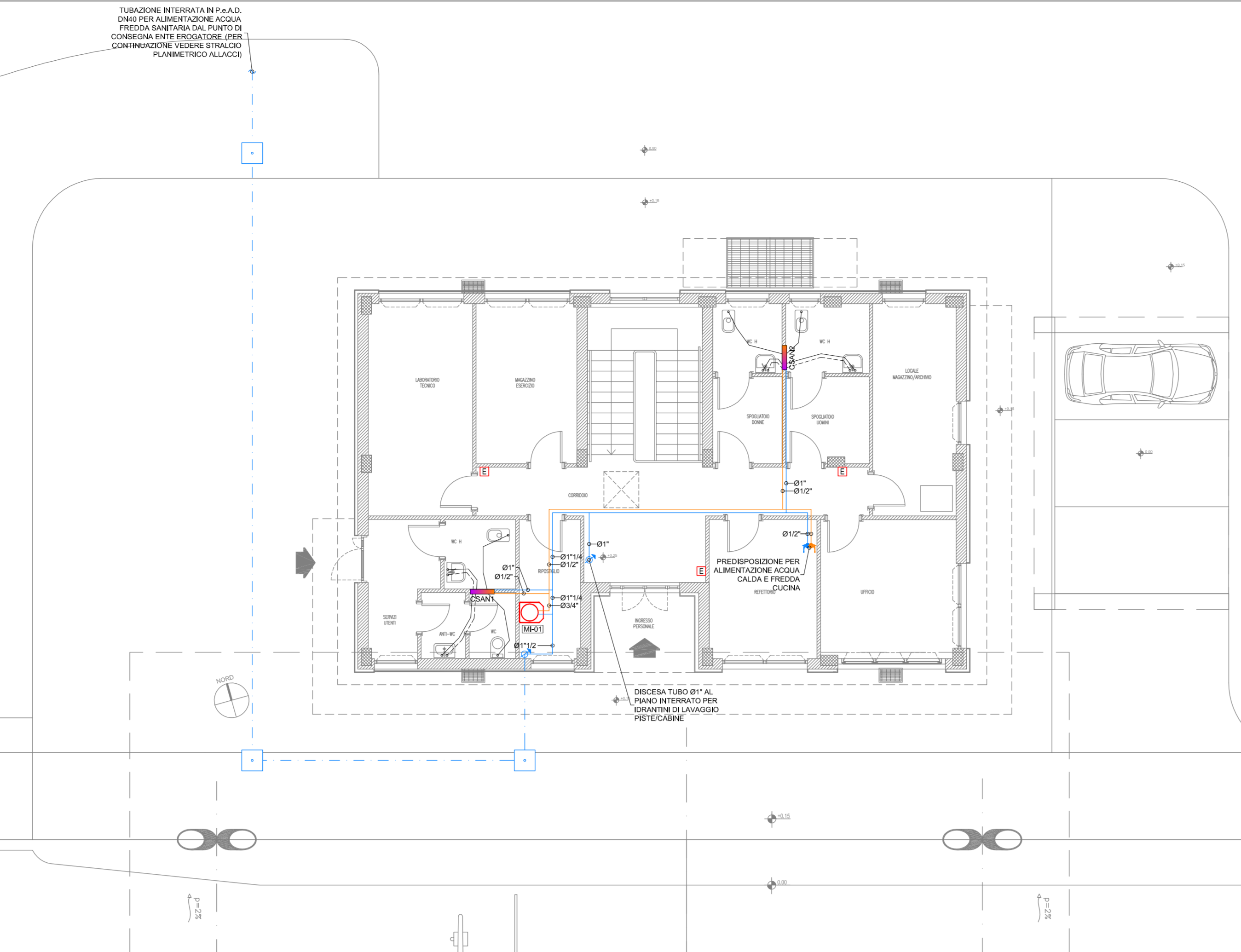


DISTRIBUZIONE ADDUZIONE IDRICO-SANITARIA E ANTINCENDIO - PIANTA PIANO TERRA - SCALA 1:100



APPARECCHI IDROSANITARI

DENOMINAZIONE	ACQUA CALDA	ACQUA FREDDA
LAVABO	Ø16/11,5 mm	Ø16/11,5 mm
VASO	-	Ø16/11,5 mm
BIDET	Ø16/11,5 mm	Ø16/11,5 mm
DOCCIA	Ø16/11,5 mm	Ø16/11,5 mm
LAVELLO	Ø16/11,5 mm	Ø16/11,5 mm
LAVATRICE	-	Ø16/11,5 mm
LAVASTOVIGLIE	-	Ø16/11,5 mm
VASCA	Ø16/11,5 mm	Ø16/11,5 mm
DOCCETTA DISABILI	Ø16/11,5 mm	Ø16/11,5 mm
PILETTA SIFONATA	-	-
ORINATOIO	-	Ø16/11,5 mm

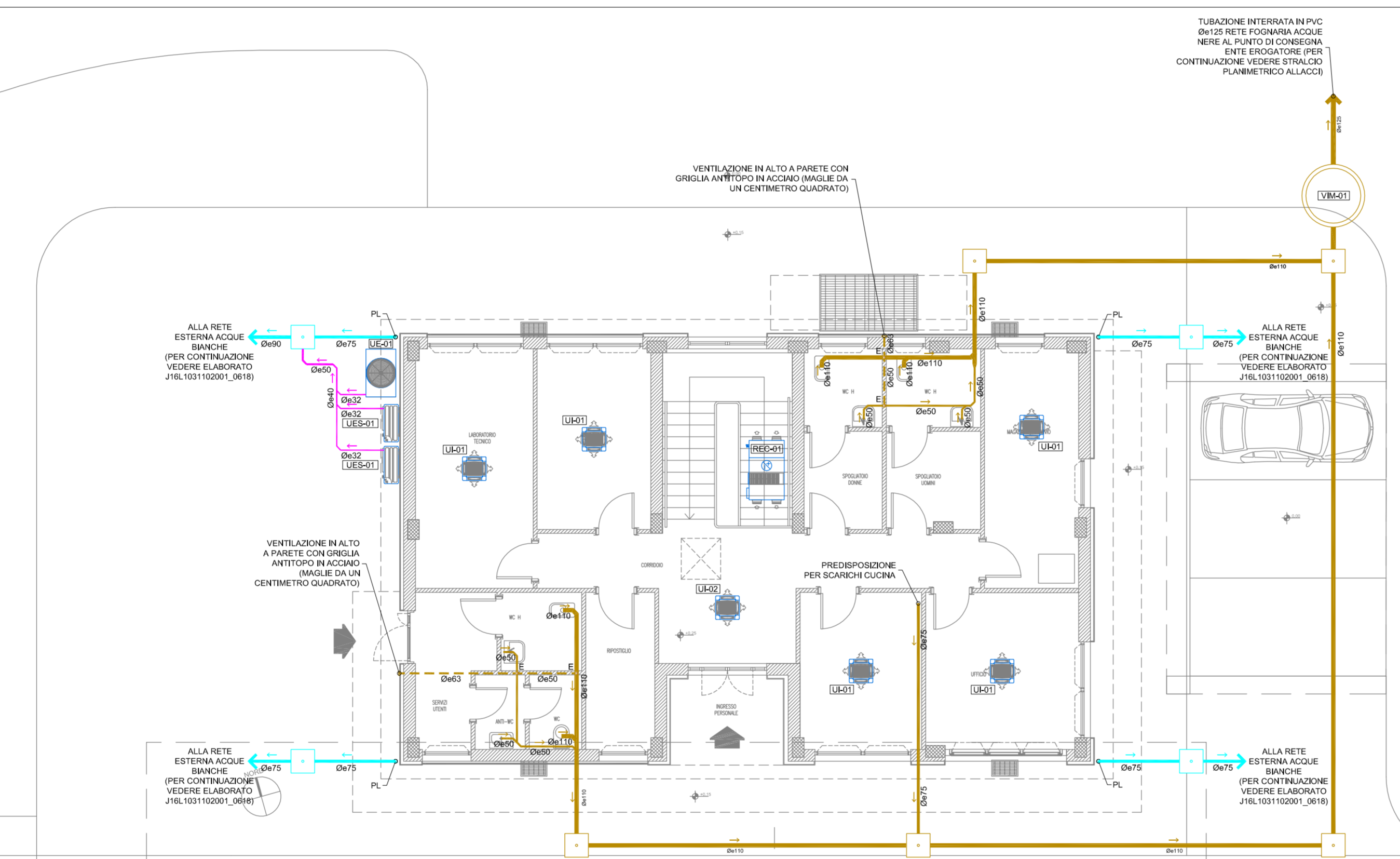
LEGENDA

SIMBOLO	DESCRIZIONE
---	TUBAZIONI ACQUA FREDDA SANITARIA (AFS) IN P.e.A.D. SIGMA 80 PE100, PN16 A NORMA UNI EN 12201-2 PASSANTI INTERRATE ALL'ESTERNO DEL FABBRICATO
---	TUBAZIONI ACQUA FREDDA SANITARIA (AFS) IN ACCIAIO ZINCATO A NORMA UNI EN 10255 COIBENTATE SECONDO L.10/91 E S.M.I.
---	TUBAZIONI ACQUA CALDA SANITARIA (ACS) IN ACCIAIO ZINCATO A NORMA UNI EN 10255 COIBENTATE SECONDO L.10/91 E S.M.I.
---	TUBAZIONE DI DISTRIBUZIONE ACQUA FREDDA SANITARIA (AFS) IN MULTISTRATO POSATO A PAVIMENTO
---	TUBAZIONE DI DISTRIBUZIONE ACQUA CALDA SANITARIA (ACS) IN MULTISTRATO POSATO A PAVIMENTO
---	COLLETTORI DI DISTRIBUZIONE IMPIANTO IDRICO SANITARIO CON VALVOLE D'INTERCETTAZIONE
CSN	VALVOLA D'INTERCETTAZIONE A SFERA
---	TUBAZIONI DI SCARICO ACQUE NERE IN P.e.A.D. PN4 A NORMA UNI EN 12666 PASSANTI SOTTOPAVIMENTO CON PENDENZA NON INFERIORE ALLO 0,5%
---	TUBAZIONI DI VENTILAZIONE SCARICHI ACQUE NERE IN P.e.A.D. PN4 A NORMA UNI EN 12666 PASSANTI A SOFFITTO CON PENDENZA NON INFERIORE ALLO 0,5%
---	TUBAZIONI DI SCARICO CONDENZA IN P.e.A.D. PN4 A NORMA UNI EN 12666 PASSANTI SOTTOPAVIMENTO CON PENDENZA NON INFERIORE ALLO 0,5%
---	TUBAZIONI DI SCARICO ACQUE BIANCHE IN PVC SERIE PESANTE INTERRATE CON PENDENZA NON INFERIORE ALLO 0,5%
Cs	COLONNA DI SCARICO ACQUE NERE IN P.e.A.D. PN4 A NORMA UNI EN 12666
E	COLONNA DI ESALAZIONE ACQUE NERE IN P.e.A.D. PN4 A NORMA UNI EN 12666
CsC	COLONNA DI SCARICO CONDENZA IN P.e.A.D. PN4 A NORMA UNI EN 12666
PL	COLONNA DI SCARICO ACQUE BIANCHE IN ACCIAIO INOX S10
□	POZZETTO DI ISPEZIONE SIFONATO 60x60x60 cm CON CHIUSINO CARRABILE PER RETE DI SCARICO ACQUE NERE
□	POZZETTO DI ISPEZIONE SIFONATO 60x60x60 cm CON CHIUSINO CARRABILE PER RETE DI SCARICO ACQUE BIANCHE
□	POZZETTO DI ISPEZIONE 50x50x60 cm CON CHIUSINO CARRABILE PER RETE DI ADDUZIONE ACQUA FREDDA SANITARIA (AFS)
E	ESTINTORE PORTATILE A POLVERE 6 kg
E	ESTINTORE PORTATILE A CO2 5 kg

NOTE

- PREVEDERE RETE DI RACCOLTA CONDENZA DALLE UNITA' INTERNE SPLIT DA RECAPITARE ALLO SCARICO DEL LAVABO PIU' VICINO A VALLE DEL SIFONE.
- PREVEDERE BARILOTTO ANTICOLPO D'ARIE SULLA SOMMITA' DELLE MONTANTI DELL'IMPIANTO IDRICO.
- LA RETE DI SCARICO ACQUE BIANCHE E' ESCLUSIVA DELLA FORNITURA DEGLI IMPIANTI MECCANICI.
- LE TUBAZIONI DI SCARICO PASSANTI INTERRATE ALL'ESTERNO DEL FABBRICATO SARANNO REALIZZATE IN PVC SERIE PESANTE.

DISTRIBUZIONE SCARICHI - PIANTA PIANO TERRA - SCALA 1:100



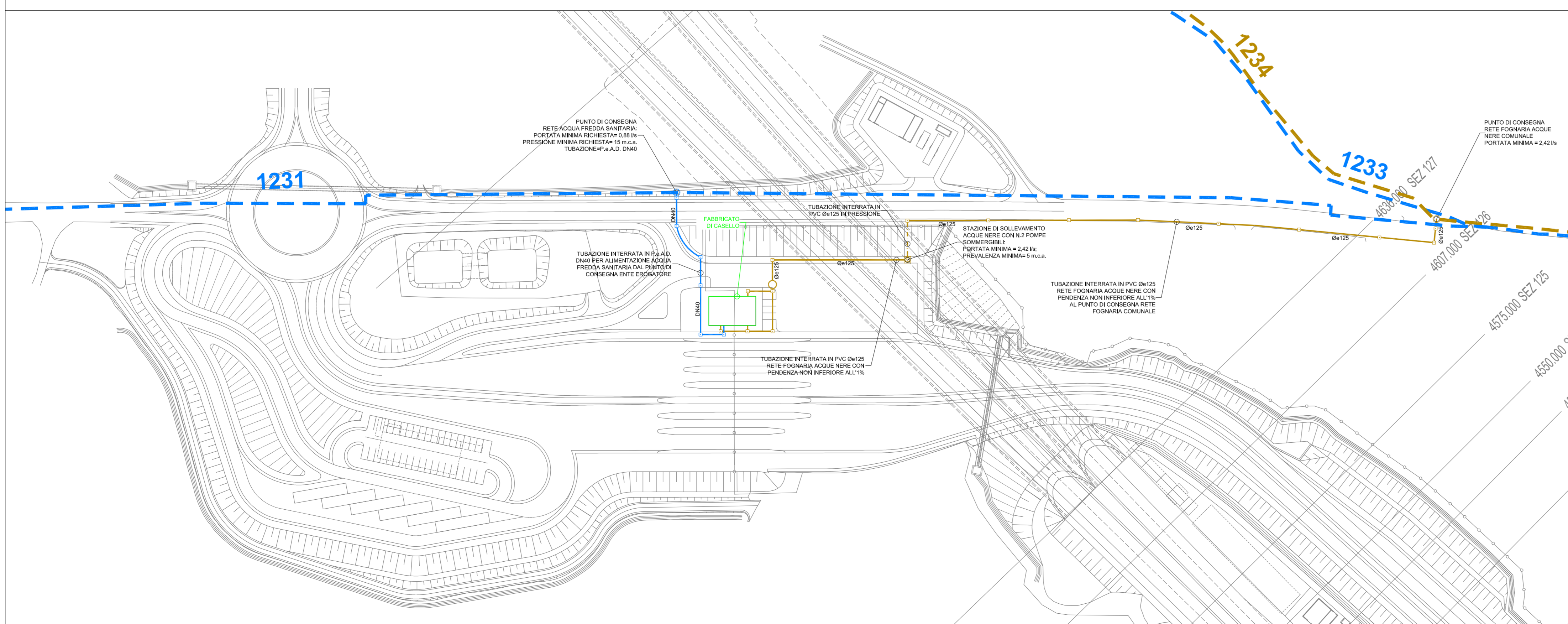
APPARECCHI IDROSANITARI

DENOMINAZIONE	ØSCARICO	DENOMINAZIONE	ØSCARICO
LAVABO	Ø 50 mm	LAVASTOVIGLIE	Ø 63 mm
VASO	Ø 110 mm	VASCA	Ø 63 mm
BIDET	Ø 50 mm	DOCCETTA DISABILI	-
DOCCIA	Ø 63 mm	PILETTA SIFONATA	Ø 63/75 mm
LAVELLO	Ø 63 mm	ORINATOIO	Ø 50 mm
LAVATRICE	Ø 63 mm	-	-

LEGENDA APPARECCHIATURE

CODICE	DESCRIZIONE
VIM-01	VASCA BIOLOGICA IN POLIETILENE MONOBLOCCO CON STRUTTURA NERVATA MONOBLOCCO A CALOTTA RINFORZATA Completata di: - Due copercchi a vite per ispezione laterale e prelievo di fanghi. - Tronchetto di entrata in PVC o PP. - Tronchetto di uscita acque depurate in PVC con guarnizione esterna in neoprene. - Deflettore a T in uscita. Capacità (l): 3000
PS-01	GRUPPO DI SOLLEVAMENTO ACQUE BIANCHE - Portata 2 l/min - Prevalenza 9 m.c.a. - Potenza elettrica 2,0 kW / 230V (MONOFASE) Completato di: - Regolatore di livello in polipropilene - Valvola di ritegno in ghisa sferoidale DN50 PN10 - Saracinesca corpo in ghisa DN50 PN10 - Serbatoio da 400 l per l'installazione delle n.2 pompe sommergibili Modello: MICRO 400 Dimensioni (lungxlarghxh): 1000x750x700 mm

STRALCIO PLANIMETRICO ALLACCI - SCALA 1:1000



LEGENDA STRALCIO PLANIMETRICO ALLACCI

SIMBOLO	DESCRIZIONE
---	RETE FOGNARIA COMUNALE
---	TUBAZIONI DI SCARICO ACQUE NERE IN PVC PASSANTI INTERRATE CON PENDENZA NON INFERIORE ALL'1%
---	TUBAZIONI DI SCARICO ACQUE NERE IN PVC PASSANTI INTERRATE IN PRESSIONE
□	POZZETTO DI ISPEZIONE 60x60x60 cm CON CHIUSINO CARRABILE PER RETE DI SCARICO ACQUE NERE
□	STAZIONE DI SOLLEVAMENTO ACQUE NERE CON N.2 POMPE SOMMERGIBILI PORTATA MINIMA = 2,42 l/s - PREVALENZA MINIMA = 5 m.c.a.
---	RETE COMUNALE ACQUA FREDDA SANITARIA
---	TUBAZIONI ACQUA FREDDA SANITARIA (AFS) IN P.e.A.D. SIGMA 80 PE100, PN16 A NORMA UNI EN 12201-2 PASSANTI INTERRATE
□	POZZETTO DI ISPEZIONE 50x50x60 cm CON CHIUSINO CARRABILE PER RETE DI ADDUZIONE ACQUA FREDDA SANITARIA (AFS)

AUTOSTRADA VALDASTICO A31 NORD
1° LOTTO
Piovene Rocchette - Valle dell'Astico

PROGETTO DEFINITIVO

COMITENTE: S.p.A. AUTOSTRADA BRESCIA VERONA VICENZA PADOVA
Area Costruzioni Autostradali

CAPOCOMMESSA PER LA PROGETTAZIONE: Ing. Gabriella Sacchetti

PRESTATORE DI SERVIZI: CONSORZIO RAEZIA
RESPONSABILI DELLA PROGETTAZIONE TRALE E SPECIFICAZIONI TECNICHE: Tech. Ing. Alberto Scalfi, Ing. Roberto Scalfi

PROGETTAZIONE: Ing. Roberto Scalfi

ELABORATO: EDIFICI E STRUTTURE A CORREDO CASELLO DI COGOLLO DEL CENGIO IMPIANTI TECNOLOGICI IMPIANTI IDRICO-SANITARIO E ANTINCENDIO - PIANTA PIANO TERRA

Progressivo: 09_01_03_003_02

Rev.	Data	Descrizione	Redazione	Controllo	Approvazione	SCALA:
01	09/01/2023	PROGETTO DEFINITIVO	ING. ROBERTO SCALFI	ING. ROBERTO SCALFI	ING. ROBERTO SCALFI	1:100
02	09/01/2023	REVISIONE PER VERIFICA	ING. ROBERTO SCALFI	ING. ROBERTO SCALFI	ING. ROBERTO SCALFI	1:100
03	09/01/2023	REVISIONE PER VERIFICA	ING. ROBERTO SCALFI	ING. ROBERTO SCALFI	ING. ROBERTO SCALFI	1:100