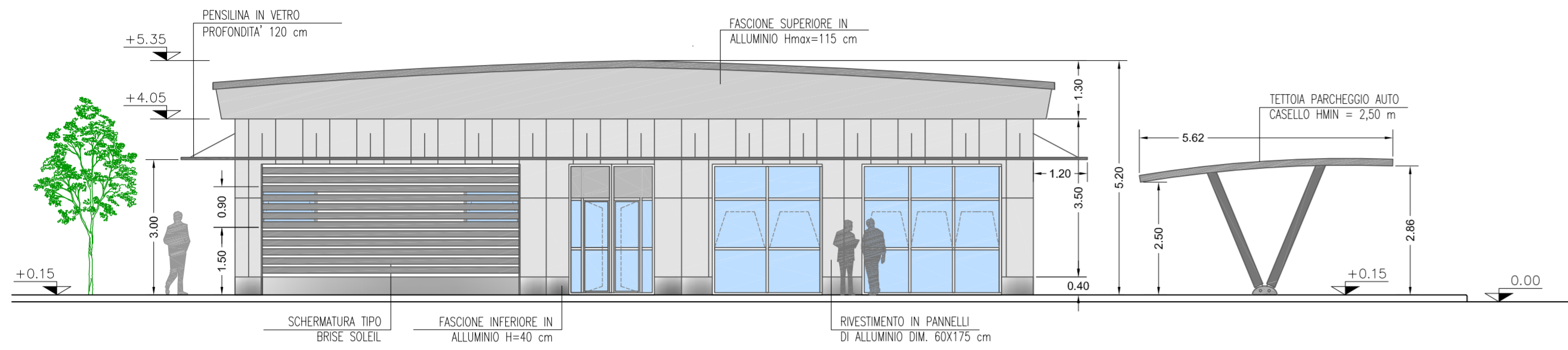


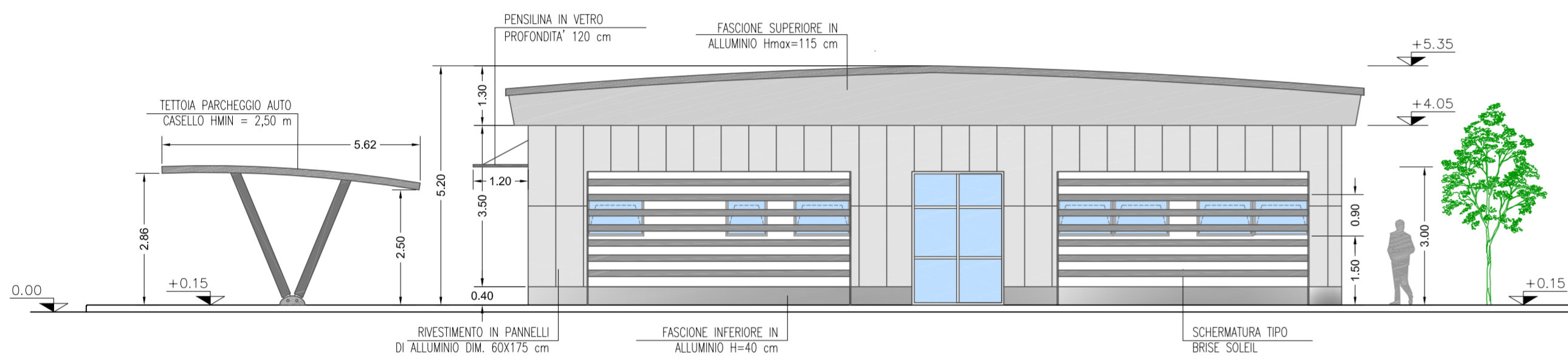
NOTE

QUOTE ALTIMETRICHE

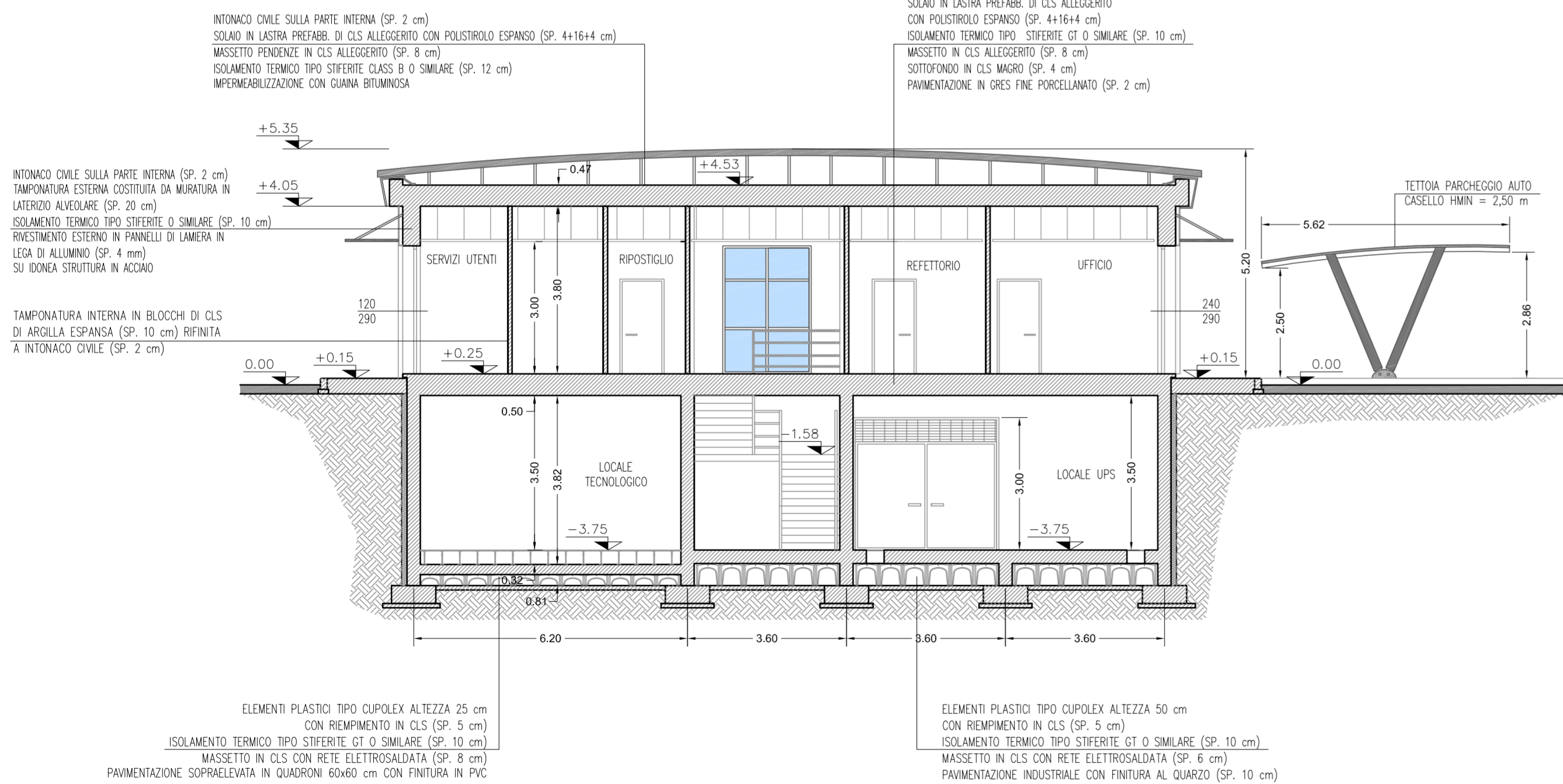
QUOTA 0.00 = +403.50  
+403.50 m (Quota Assoluta)



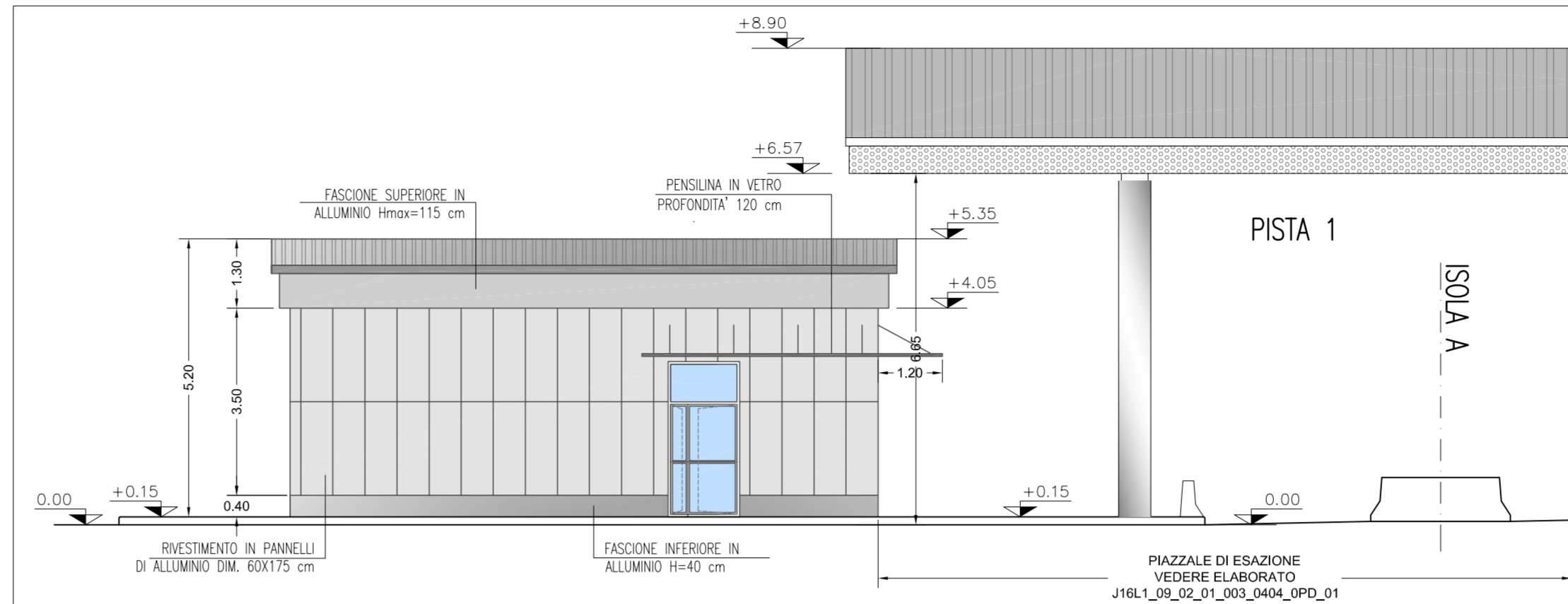
EDIFICIO CASELLO - PROSPETTO 1



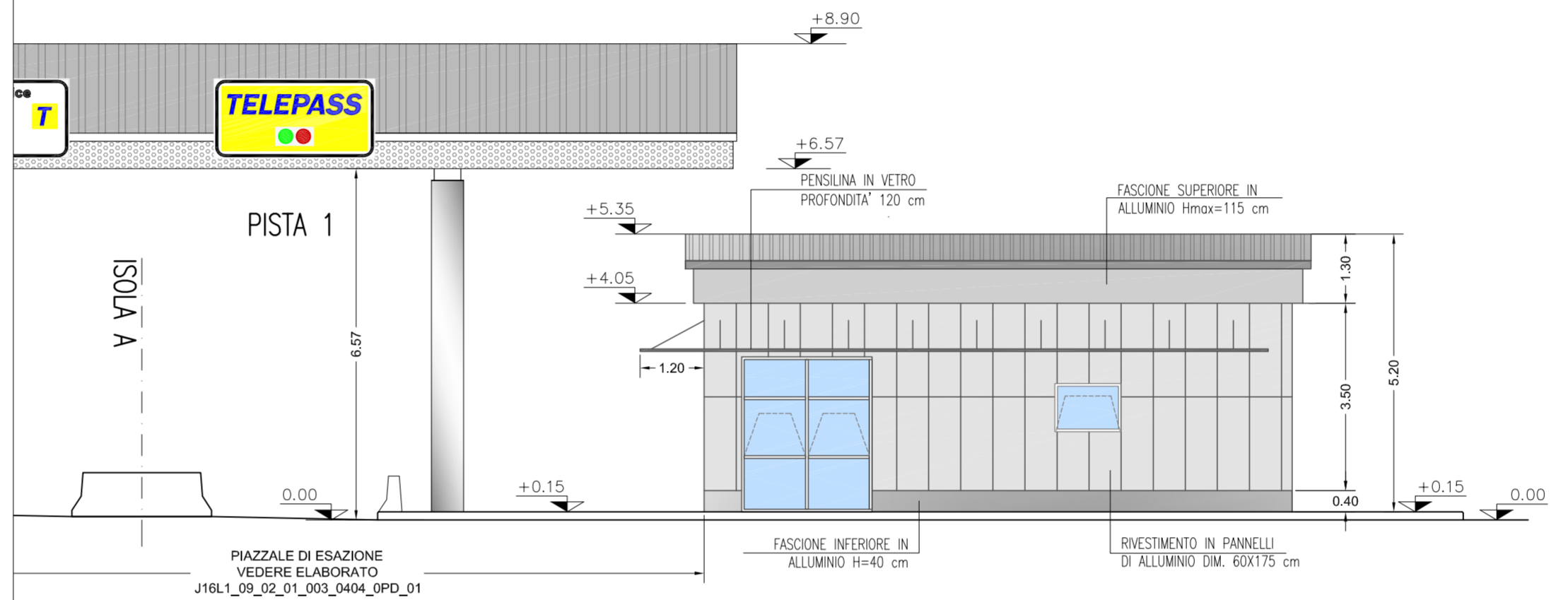
EDIFICIO CASELLO - PROSPETTO 3



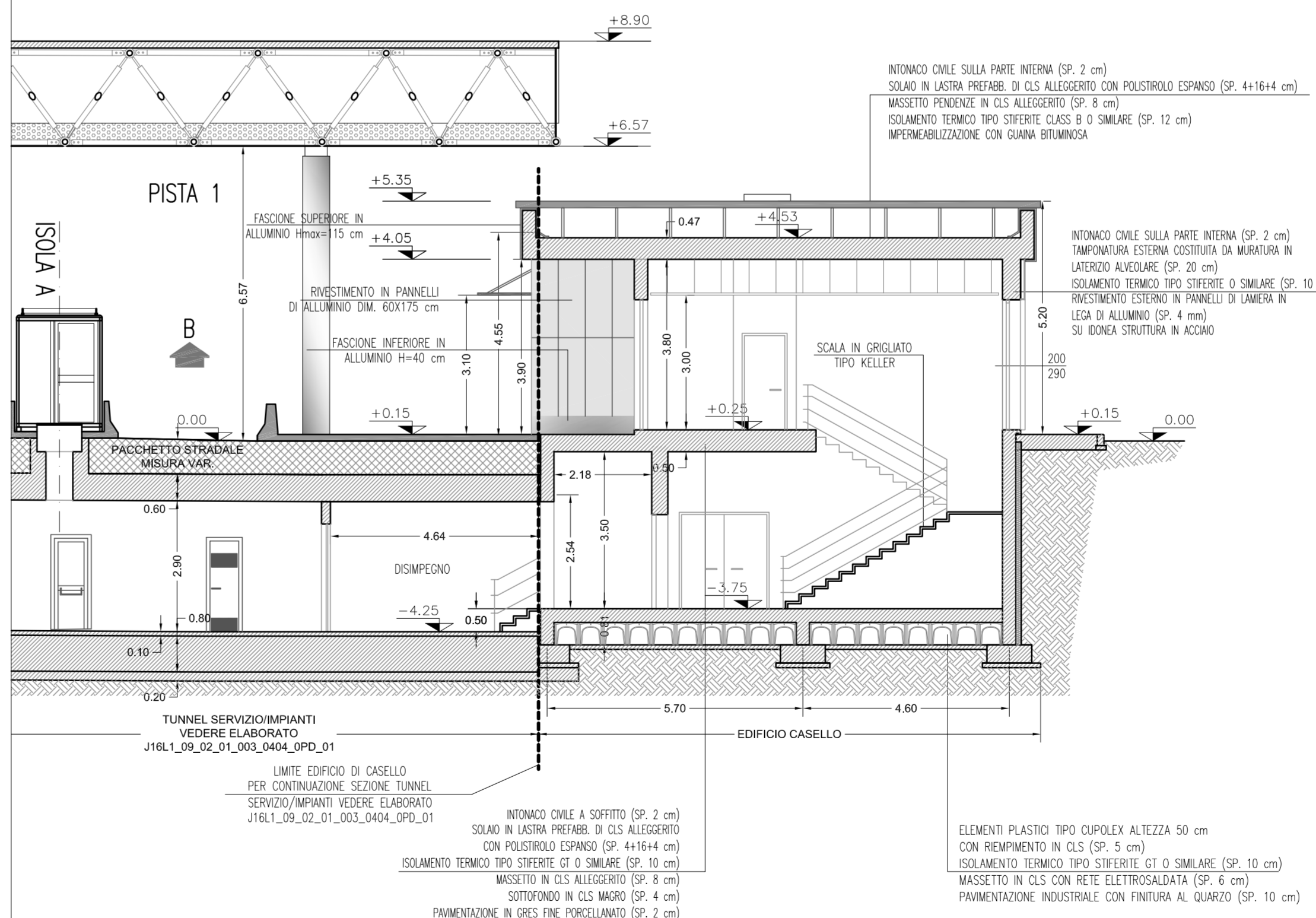
EDIFICIO CASELLO - SEZIONE B-B'



EDIFICIO CASELLO - PROSPETTO 4



EDIFICIO CASELLO - PROSPETTO 2



EDIFICIO CASELLO - SEZIONE A-A'

**AUTOSTRADA**  
BRESCIA - VERONA - VICENZA - PADOVA

Autostrada Brescia Verona Vicenza Padova SpA  
Via Flavio Giola 71 37135 Verona  
tel. 0458272222 Fax 0458200051 Casella Postale 460M www.autobsp.it  
AREA COSTRUZIONI AUTOSTRADALI

RINA  
SOLARIS 1997 - 24 000  
RSCG - Control Enterprise System

## AUTOSTRADA VALDASTICO

### A31 NORD

#### 1° LOTTO

#### Piovene Rocchette - Valle dell'Astico

### PROGETTO DEFINITIVO

COMMITTENTE  
**AUTOSTRADA**  
BRESCIA - VERONA - VICENZA - PADOVA

S.p.A. AUTOSTRADA BRESCIA VERONA VICENZA PADOVA  
Area Costruzioni Autostradali

PRESTATORE DI SERVIZI:  
**CONSORZIO RAETIA**

RAPPRESENTANTE: Dott. Ing. Alberto Scotti

CAPO COMMISSA  
PER LA PROGETTAZIONE  
Dott. Ing. Gabriella Costantini

PROGETTAZIONE:  
**INGENIERI**  
SINTEL  
INGENIERI  
ROMA  
S.p.A.

RESPONSABILE DELLA PROGETTAZIONE  
TRA LE SPECIFICAZIONI SPECIFICHE  
Technica S.p.A. Ing. Andrea Rensio

Dott. Ing. Francesco Cocciante

ELABORATO: EDIFICI E STRUTTURE A CORREDO  
CASELLO DI PEDEMONTE  
ARCHITETTONICO  
EDIFICIO CASELLO - PROSPETTI E SEZIONI

Progressivo  
**09 02 01 004 02**

Rev.	Data	Descrizione	Redazione	Controllo	Approvazione	SCALA: 1:100
00	19/02/2017	PRIMA EMISSIONE	SINTEL ENGINEERING - G. ZONZI	M. BAFFA PACINI	F. COCCIANTE	NOME FILE: J16L1_09_02_01_004_0203_OPD_02.dwg
01	28/02/2017	REVISIONE PER VERIFICA	SINTEL ENGINEERING - G. ZONZI	M. BAFFA PACINI	F. COCCIANTE	DI PROGR. 1/3 (V. 01)
02	12/03/2017	RECEPIMENTO OSSERVAZIONI	SINTEL ENGINEERING - G. ZONZI	M. BAFFA PACINI	F. COCCIANTE	J16L1_09_02_01_004_0203_OPD_02

IL PRESENTE DOCUMENTO NON FORMA PARTE DEL PRODOTTO A TITOLAZIONE PUBBLICATA. IN TUTTO O IN PARTE, SENZA IL CONSENSO SCRITTO DELLA AUTOSTRADA BRESCIA-VERONA-VICENZA-PADOVA S.P.A. CON UTILIZZO NON AUTORIZZATO SARANNO PERSUNTO A NORMA DI LEGGE. THIS DOCUMENT MAY NOT BE COPIED, REPRODUCED OR PUBLISHED, EITHER IN PART OR IN ITS ENTIRETY, WITHOUT THE WRITTEN PERMISSION OF AUTOSTRADA BRESCIA-VERONA-VICENZA-PADOVA S.P.A. UNAUTHORIZED USE WILL BE PROSECUTED BY LAW.