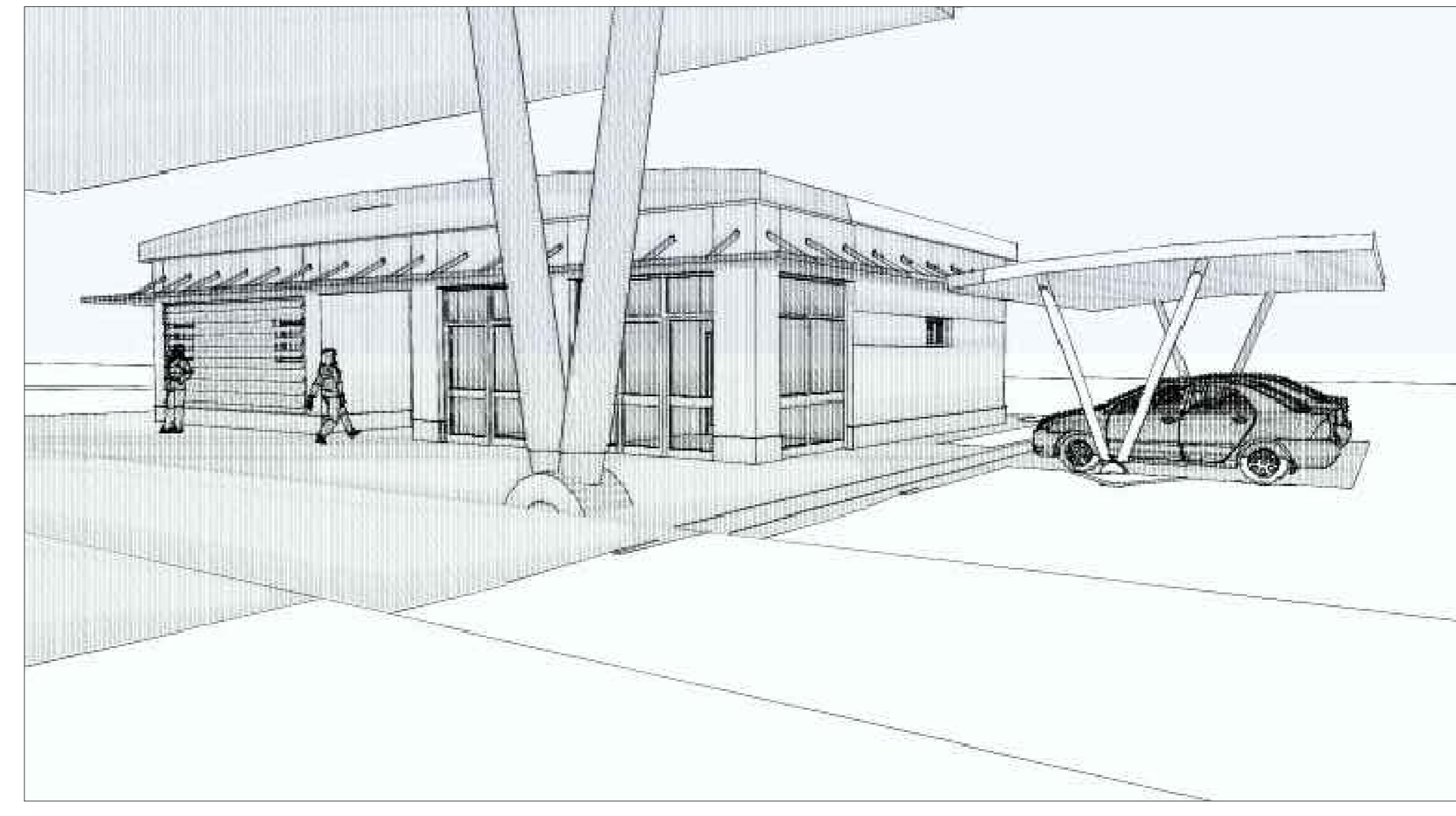
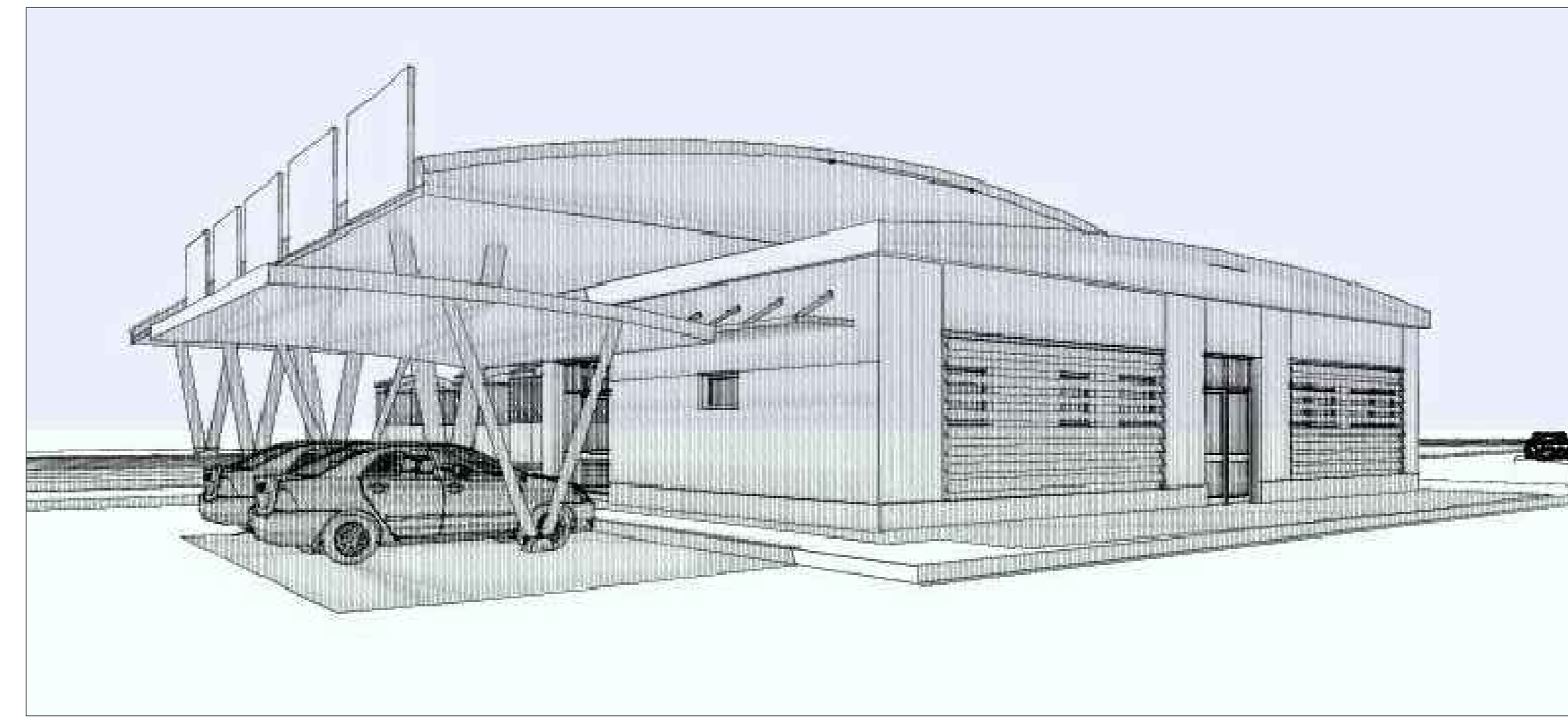


SCHIZZO PROSPETTICO



INQUADRAMENTO



CONI OTTICI

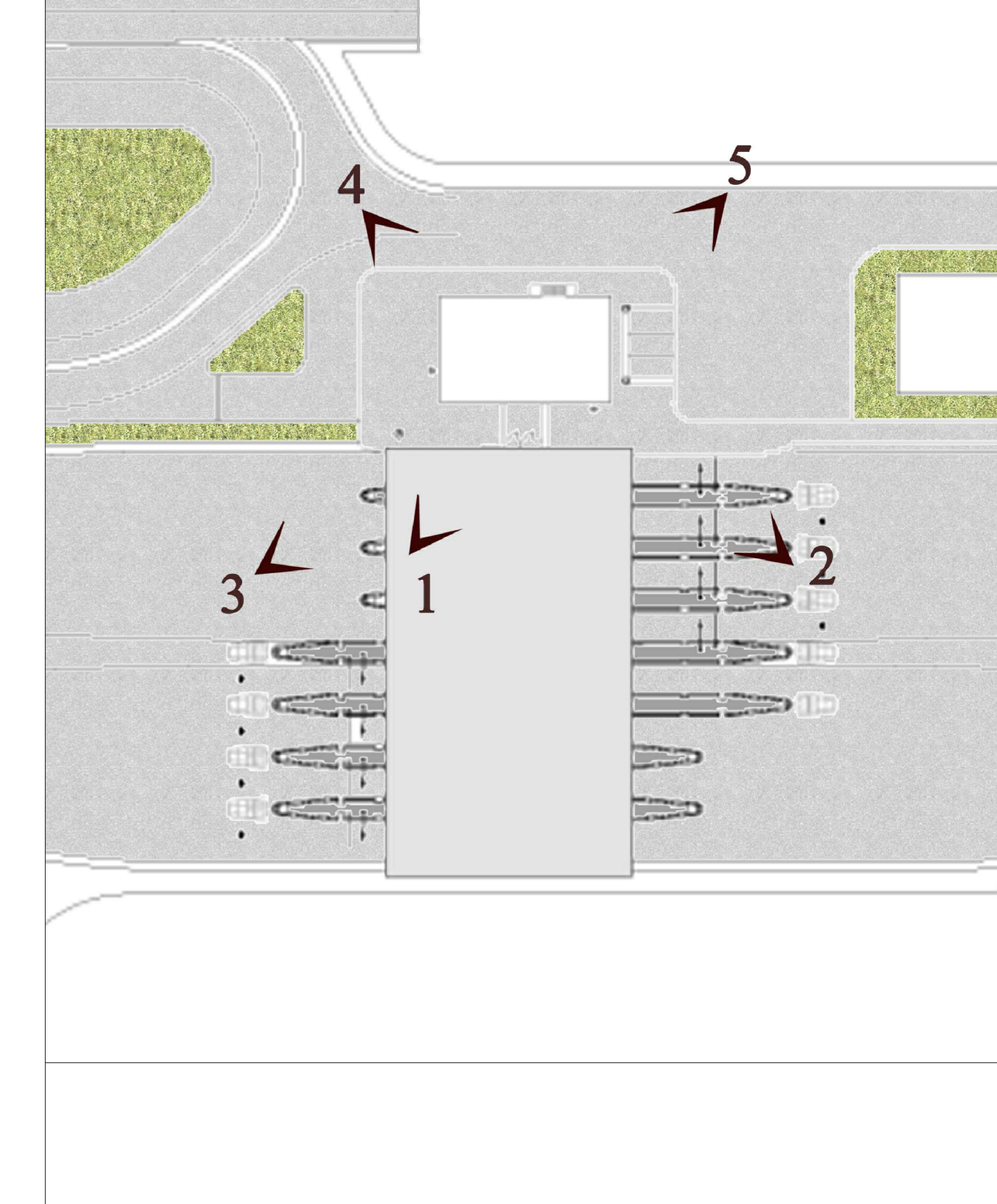


FOTO 5

FOTO 4

FOTO 1

FOTO 2

FOTO 3

Autostrada Brescia Verona Vicenza Padova SpA
 Via Flavio Gioia 71 - 37135 Verona
 Tel. 0465772222 Fax 0465200011 Corrente Postale 46044 www.autosped.it
 AREA COSTRUZIONI AUTOSTRADALI

RINA
 CERTIFICAZIONE QUALITÀ
 ISO 9001:2015

**AUTOSTRADA VALDASTICO
A31 NORD**
1° LOTTO
Piovene Rocchette - Valle dell'Astico

PROGETTO DEFINITIVO

COMMITTENTE: **AUTOSTRADA BRESCIA VERONA VICENZA PADOVA S.p.A.** Area Costruzioni Autostradali
 CAPO COMMITTENTE: **PER LA PROGETTAZIONE**
 Dott. Ing. Gianluigi Costantini

PRESTATORE DI SERVIZI:
CONSORZIO RAETIA
 RESPONSABILE DELLA PROIEZIONE:
 TRA LE S.P.A. E LE S.P.A. S.p.A.
 INGEGNERE
 TECNICO
 Dott. Ing. Alberto Scati

ELABORATO: **EDIFICI E STRUTTURE A CORREDO**
CASELLO DI PEDEMONTE
ARCHITETTONICO
RENDER

Progressivo: **09_02_01_005_0101_02**

Rev.	Data	Descrizione	Redazione	Controllo	Approvazione	ESCALA
01	09/02/2022	PRIMA EMISSIONE	ING. RAETIA	ING. RAETIA	ING. RAETIA	1:100
02	09/02/2022	MODIFICAZIONE VERBALE	ING. RAETIA	ING. RAETIA	ING. RAETIA	
03	09/02/2022	RECESSIONE OSSERVAZIONI	ING. RAETIA	ING. RAETIA	ING. RAETIA	

NOME FILE: **J16L1_09_02_01_005_0101_02D_02.dwg**
 DATA: **09_02_2022**
 AUTORE: **RS**
 DIMENSIONI: **16L1_09_02_01_005_0101_02D_02**

IL PRESENTI DOCUMENTO NON HA VALORE CONTRATTUALE. È UN DOCUMENTO DI PROIEZIONE. IL CLIENTE È RESPONSABILE DELLA VERIFICA DELLA CORRETTA INTERPRETAZIONE DEL CONTENUTO DEL DOCUMENTO. IL CLIENTE È RESPONSABILE DELLA VERIFICA DELLA CORRETTA INTERPRETAZIONE DEL CONTENUTO DEL DOCUMENTO. IL CLIENTE È RESPONSABILE DELLA VERIFICA DELLA CORRETTA INTERPRETAZIONE DEL CONTENUTO DEL DOCUMENTO.