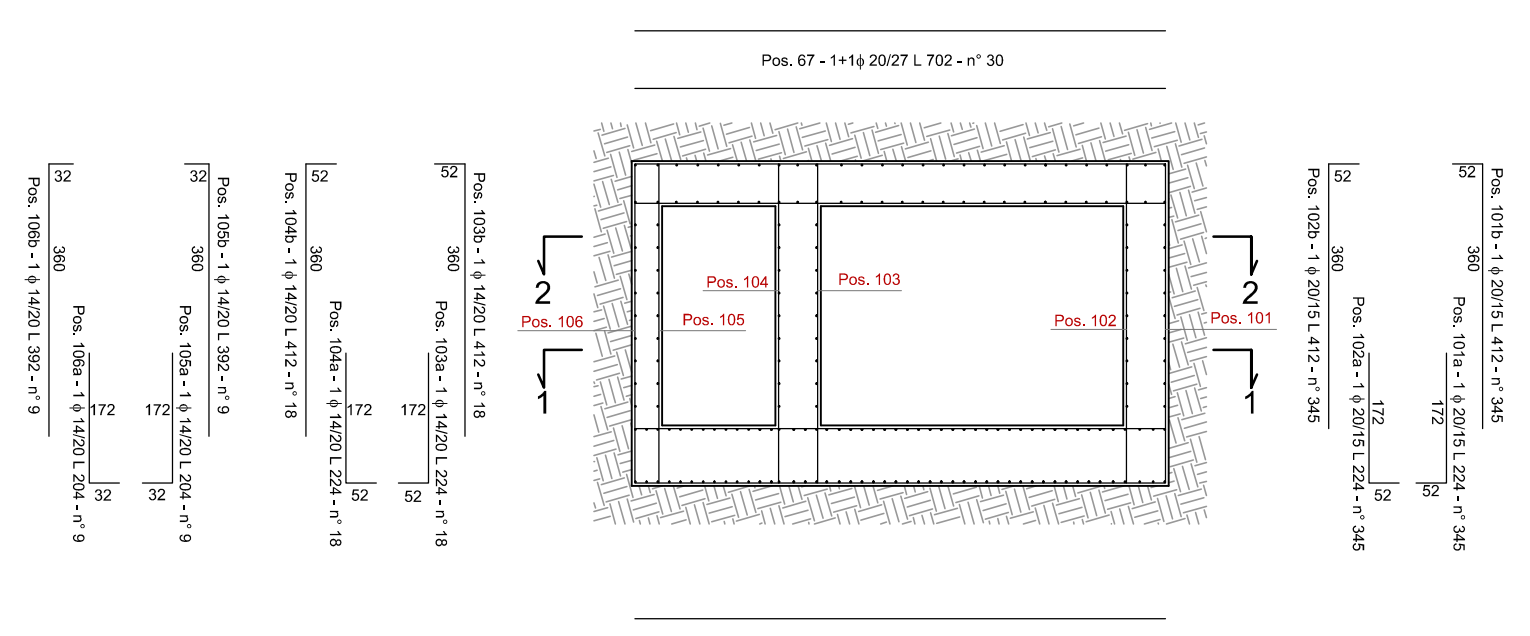



TABELLA MATERIALI		
CALCESTRUZZO	FONDAZIONI E GETTI CONTROTERRA	
	CLASSE DI RESISTENZA C 25-30	
	MASSIMO RAPPORTO A/C ≤ 0,55	
	CLASSE DI CONSISTENZA S4	
	DIAMETRO MAZ AGGREGATI 20 mm	
ELEVAZIONE E SOLETTE	CLASSE DI RESISTENZA C 25-30	
	MASSIMO RAPPORTO A/C ≤ 0,60	
	CLASSE DI CONSISTENZA S4	
	DIAMETRO MAZ AGGREGATI 25 mm	
	CLASSE DI ESPOSIZIONE X C2	
ACCIAIO PER C.A.	FONDAZIONI E GETTI CONTROTERRA	
	ACCIAIO IN BARRE AD ADERENZA MIGLIORATA B450C	
	COPRIFERRO PER ELEVAZIONE 30 mm	
	COPRIFERRO PER FONDAZIONE 50 mm	
	SOVRAPPOSIZIONE MINIMA PARI A 20 DIAMETRI	
INCIDENZA ARMATURA PLATEA	MINIMA PERCENTUALE ARMATURA RISPETTO AL CLS	0.1%
	IN DIREZIONE X	3%
	MASSIMA PERCENTUALE ARMATURA RISPETTO AL CLS	3%
	IN DIREZIONE X	0.1%
	MASSIMA PERCENTUALE ARMATURA RISPETTO AL CLS	3%
	IN DIREZIONE Y	3%
INCIDENZA ARMATURA MURI	MINIMA PERCENTUALE ARMATURA RISPETTO AL CLS	0.125%
	IN DIREZIONE X	2%
	MASSIMA PERCENTUALE ARMATURA RISPETTO AL CLS	2%
	IN DIREZIONE X	0.125%
	MASSIMA PERCENTUALE ARMATURA RISPETTO AL CLS	2%
	IN DIREZIONE Y	2%

SEZIONE A-A' ARMATURA SCALA 1:100





AUTOSTRADA VALDASTICO A31 NORD

1° LOTTO
Piovene Rocchette - Valle dell'Astico

PROGETTO DEFINITIVO

COMMITTENTE: S.p.A. AUTOSTRADA BRESCIA VERONA VICENZA PADOVA
Area Costruzioni Autostradali

PRESTATORE DI SERVIZI:
CONSORZIO RAETIA

ELABORATO: EDIFICI E STRUTTURE A CORREDO
CASELLO DI PEDEMONTE
STRUTTURALE
SOTTOPASSO CASELLO - PIANTE FONDAZIONE E SEZIONI - CARPENTERIE E ARMATURE

CAPO COMMESSA PER LA PROGETTAZIONE: Dott. Ing. Gabriele Costantini

PROGETTAZIONE: **CONSORZIO RAETIA**
INGEGNERI: ROMA
DOTT. ING. Alberto Scotti

REPRESENTANTE: Dott. Ing. Alberto Scotti

PROGETTO: 09 02 02 004 02

SCALA: 1:100

Rev.	Data	Descrizione	Redazione	Controllo	Approvazione	SCALA:
1	09/02/2024	PRIMA EMISSIONE	[Firma]	[Firma]	[Firma]	1:100
2	09/02/2024	REVISIONE PER VERIFICA	[Firma]	[Firma]	[Firma]	1:100
3	09/02/2024	REVISIONE PER VERIFICA	[Firma]	[Firma]	[Firma]	1:100