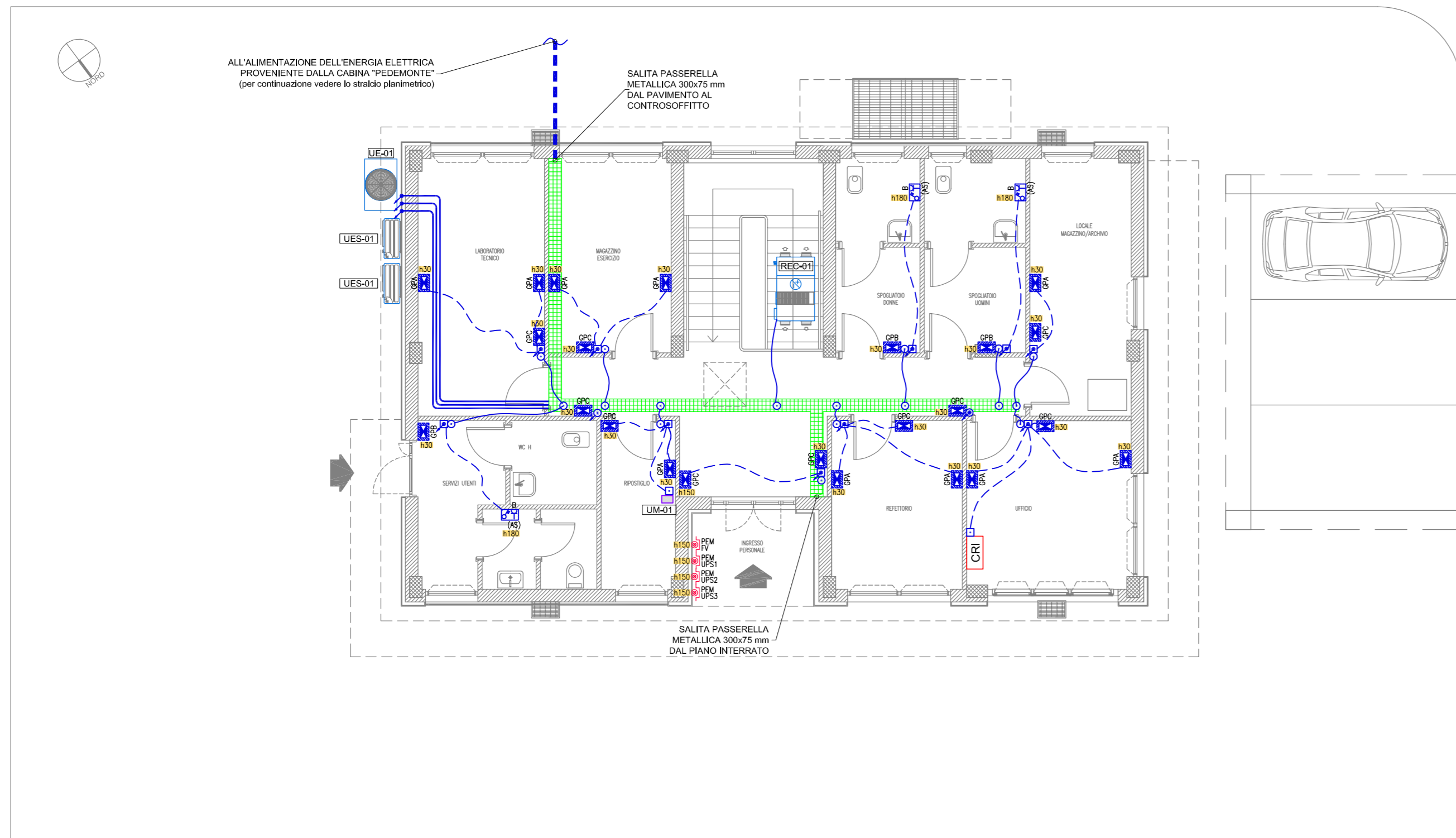


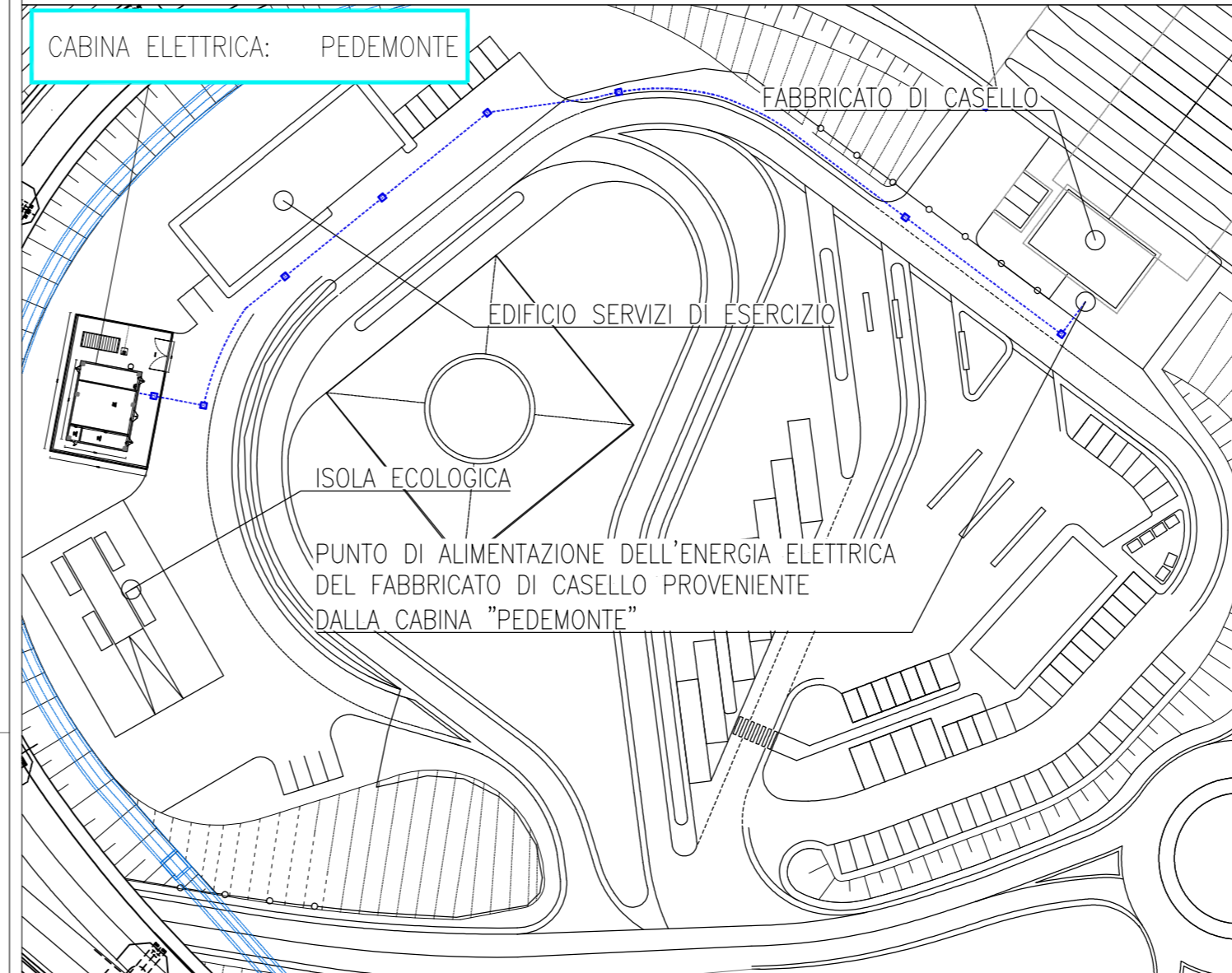
IMPIANTO FORZA MOTRICE - PIANTA PIANO TERRA - SCALA 1:100



LEGENDA GRUPPI PRESE

SIMBOLO	DESCRIZIONE
	GRUPPO PRESE CIVILE COMPOSTA DA: • N.2 PRESE DI CORRENTE AD ALVEOLI PROTETTI 2P+T BIPASSO 10/16A+T (Sezione normale e sezione privilegiata) • N.2 PRESE DI CORRENTE AD ALVEOLI PROTETTI 2P+T UNEL 16A+T (Sezione normale e sezione privilegiata)
	GRUPPO PRESE CIVILE (IN CUSTODIA IDROBOX CON GRADO DI PROTEZIONE IP65) COMPOSTA DA: • N.1 PRESA DI CORRENTE AD ALVEOLI PROTETTI 2P+T BIPASSO 10/16A+T (Sezione normale) • N.1 PRESA DI CORRENTE AD ALVEOLI PROTETTI 2P+T UNEL 16A+T (Sezione normale)
	GRUPPO PRESE CIVILE COMPOSTA DA: • N.1 PRESA DI CORRENTE AD ALVEOLI PROTETTI 2P+T BIPASSO 10/16A+T (Sezione normale) • N.1 PRESA DI CORRENTE AD ALVEOLI PROTETTI 2P+T UNEL 16A+T (Sezione normale)
	GRUPPO PRESE CEE COMPLETO DI SEZIONATORE DI BLOCCO E FUSIBILI CON GRADO DI PROTEZIONE IP65 COMPOSTA DA: • N.1 PRESA CEE 2P+T 16A 230V • N.1 PRESA CEE 3P+T 16A 400V

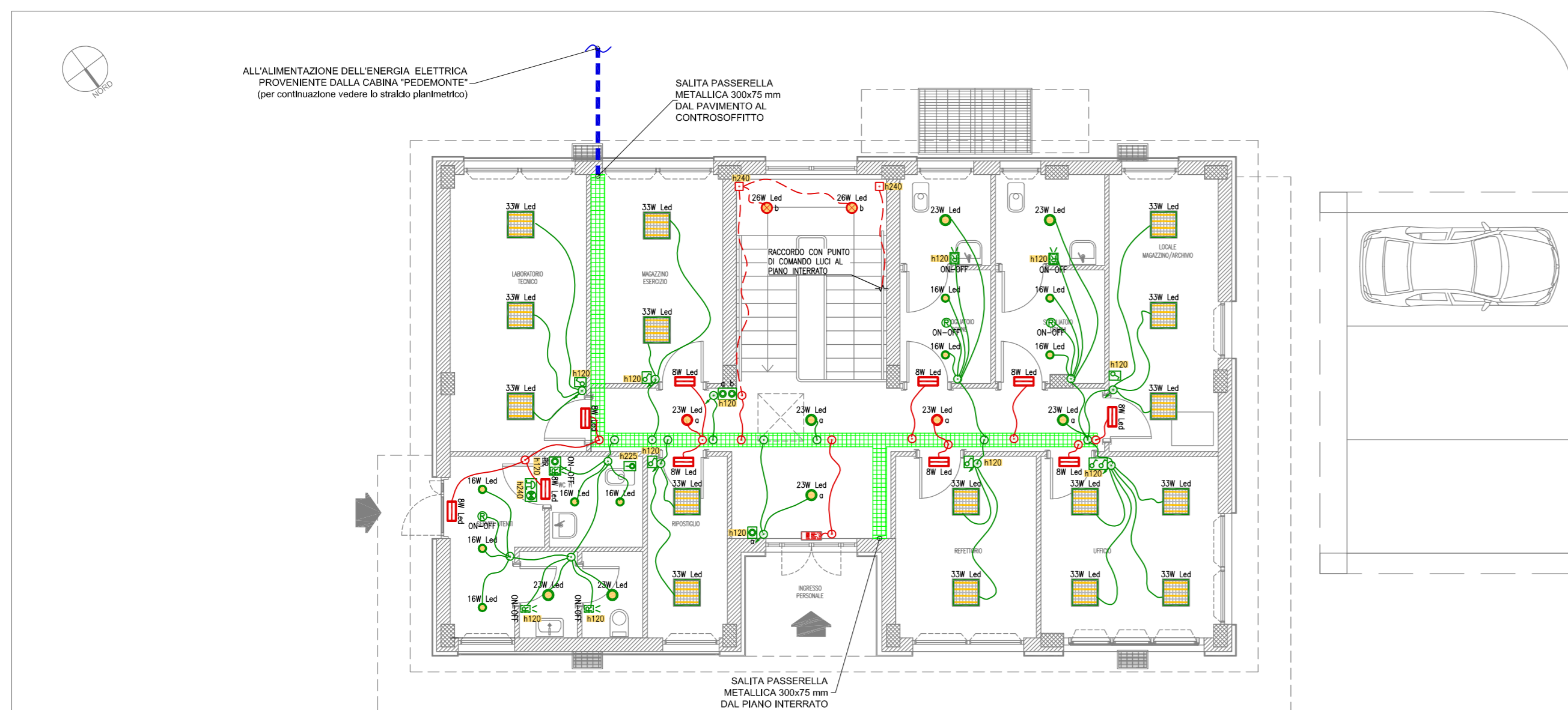
STRALCIO CON IL PERCORSO DELL'ALIMENTAZIONE ELETTRICA DEL FABBRICATO DI CASELLO per maggiori dettagli vedere l'elaborato J16L1\_12\_07\_02\_001\_0101\_0PD



LEGENDA

SIMBOLO	DESCRIZIONE
	MONTANTI TUBAZIONI IMPIANTO FM E LUCE
	PASSERELLA METALLICA PORTACAVI DIM.300x75 mm IN FILO DI ACCIAIO ZINCATO PER IMPIANTI ELETTRICI (IE), SPECIALI (SP) E CABLAGGIO STRUTTURATO (CS) PASSANTE NEL CONTROSOFFITTO/A VISTA
	TUBAZIONE A DOPPIA PARETE IN POLIETILENE ALTA DENSITA' (PEAD) Ø125 mm
	TUBAZIONE IN PVC RIGIDO (HALOGEN FREE) POSATA SOPRA CONTROSOFFITTO/A VISTA
	GUAINA IN PVC FLESSIBILE/CAVO POSATO SOPRA CONTROSOFFITTO
	TUBAZIONE IN PVC CORRUGATO INCASSATA A PAVIMENTO
	CASSETTA DI DERIVAZIONE IN PVC (RESISTENZA AL FUOCO GWT 850°) CON GRADO DI PROTEZIONE IP55 POSATA SOPRA CONTROSOFFITTO/A VISTA
	CASSETTA DI DERIVAZIONE IN PVC (RESISTENZA AL FUOCO GWT 850°) CON COPERCHIO ANTIURTO E GRADO DI PROTEZIONE IP40 POSATA AD INCASSO
	GRUPPO PRESE CIVILE
	GRUPPO PRESE CEE
	GRUPPO PRESE CIVILE/CEE DA INCASSO
	PULSANTE LUMINOSO DI EMERGENZA AD ACCESSO PROTETTO (UPS=SGANCIO UPS, FV= SGANCIO FOTOVOLTAICO)
	INTERRUTTORE UNIPOLARE
	RILEVATORE DI MOVIMENTO DA INCASSO PER APPLICAZIONI INTERNE, RILEVAMENTO A 360° DELLA LUCE, N.1 CANALE DI COMANDO LUCE
	RILEVATORE DI MOVIMENTO PER SCATOLA PORTAFRUTTO, RILEVAMENTO A 360° DELLA LUCE, N.1 CANALE DI COMANDO LUCE
	PULSANTE (PR= PULSANTE RESET CHIAMATA WC DISABILI)
	PULSANTE A TIRANTE PER CHIAMATA WC DISABILI
	SPIA LAMPEGGIANTE E SUONERIA CHIAMATA WC DISABILI
	CENTRALE RIVELAZIONE INCENDI
	SCATOLA PORTAFRUTTO DA INCASSO DA 3/4 POSTI COMPLETA DI TELAIO E PLACCA IN MATERIALE PLASTICO CON GRADO DI PROTEZIONE IP40
	SCATOLA PORTAFRUTTO DA ESTERNO DA 3/4 POSTI COMPLETA DI TELAIO E PLACCA IN MATERIALE PLASTICO CON GRADO DI PROTEZIONE IP55
	ETICHETTA CON INDICAZIONE DELLA QUOTA DI INSTALLAZIONE DA PAVIMENTO FINITO AL PUNTO MEDIO DELLA APPARECCHIATURA ACCANTO IN cm (Esempio : h120= 120cm)

IMPIANTO LUCE - PIANTA PIANO TERRA - SCALA 1:100



LEGENDA APPARECCHI ILLUMINANTI

SIMBOLO	DESCRIZIONE
	APPARECCHIO ILLUMINANTE ALIMENTATO DA RETE NORMALE
	APPARECCHIO ILLUMINANTE ALIMENTATO DA RETE CONTINUITA' ASSOLUTA
	APPARECCHIO ILLUMINANTE DA INCASSO IN CONTROSOFFITTO, CORPO IN LAMIERA DI ACCIAIO ZINCATO, OTTICA DARK LIGHT IN ALLUMINIO SPECULARE, DOTATO DI SORGENTE LUMINOSA LED DA 33W, TEMPERATURA DI COLORE 4000°K, CLASSE D'ISOLAMENTO I, GRADO DI PROTEZIONE IP20. Dimensioni 590x590x70mm
	APPARECCHIO ILLUMINANTE DA INCASSO IN CONTROSOFFITTO, CORPO IN ALLUMINIO PRESSOFUSO, PANNELLO DIFFUSORE IN PMMA, DOTATO DI SORGENTE LUMINOSA LED DA 23W, TEMPERATURA DI COLORE 4000°K, CLASSE D'ISOLAMENTO I, GRADO DI PROTEZIONE IP44. Dimensioni Ø245x72mm
	APPARECCHIO ILLUMINANTE DA INCASSO IN CONTROSOFFITTO, CORPO IN ALLUMINIO PRESSOFUSO, PANNELLO DIFFUSORE IN PMMA, DOTATO DI SORGENTE LUMINOSA LED DA 16W, TEMPERATURA DI COLORE 4000°K, CLASSE D'ISOLAMENTO I, GRADO DI PROTEZIONE IP44. Dimensioni Ø180x72mm
	APPARECCHIO ILLUMINANTE DA PARETE/PLAFONE, CORPO IN ALLUMINIO, DIFFUSORE IN POLICARBONATO, DOTATO DI SORGENTE LUMINOSA LED DA 26W, TEMPERATURA DI COLORE 4000°K, CLASSE D'ISOLAMENTO II, GRADO DI PROTEZIONE IP40. Dimensioni Ø234x100mm
	APPARECCHIO ILLUMINANTE DA PARETE/PLAFONE, CORPO STAMPATO AD INIEZIONE IN POLICARBONATO BIANCO INFRANGIBILE ED AUTOESTINGUENTE, DIFFUSORE STAMPATO AD INIEZIONE IN POLICARBONATO TRASPARENTE ED AUTOESTINGUENTE, RIFLETTORE OPALE, DOTATO DI SORGENTE LUMINOSA LED DA 2x24W, TEMPERATURA DI COLORE 4000°K, CLASSE D'ISOLAMENTO II, GRADO DI PROTEZIONE IP66. Dimensioni 1270x160x100mm
	APPARECCHIO AUTOALIMENTATO DA PARETE/PLAFONE PER ILLUMINAZIONE DI EMERGENZA (ESECUZIONE SE), CORPO IN POLICARBONATO, DOTATO DI SORGENTE LUMINOSA LED DA 8W, SISTEMA DI DIAGNOSI LOCALE, GRADO DI PROTEZIONE IP40, TEMPO DI RICARICA 12h, AUTONOMIA 1h.
	APPARECCHIO AUTOALIMENTATO DA PARETE/PLAFONE CON PITTGRAMMA USCITA DI SICUREZZA (ESECUZIONE SA), CORPO IN POLICARBONATO, INVERTER PER INTERVENTO AUTOMATICO, CLASSE DI ISOLAMENTO II, GRADO DI PROTEZIONE IP40, AUTONOMIA 1h.

NOTE

- LE VIE CAVO RAPPRESENTATE NELLA TAVOLA SONO FUNZIONALI AGLI IMPIANTI PRESENTI.
- PREVEDERE IL RIPRISTINO DELLA COMPARTIMENTAZIONE PER PASSAGGIO IMPIANTI IN SETTI/PARETI REI.
- LE DERIVAZIONI TERMINALI DEGLI IMPIANTI FM/LUCE SARANNO REALIZZATE:
  - A PAVIMENTO CON TUBAZIONE CORRUGATA FLESSIBILE IN PVC, DIAMETRO 25 mm;
  - A VISTA CON TUBAZIONE IN PVC RIGIDO (HALOGEN FREE), DIAMETRO 20 mm;
  - SOPRA IL CONTROSOFFITTO CON TUBAZIONE CORRUGATA FLESSIBILE IN PVC, DIAMETRO 25 mm.
- LA POSIZIONE DELLE PRESE FM INDICATA NELL'ELABORATO E' PURAMENTE INDICATIVA E SARA' AFFINATA NELLE SUCCESSIVE FASI DI PROGETTO, UNA VOLTA DEFINITI GLI ARREDI DELLE STANZE.

Autostrada Brescia Verona Vicenza Padova SpA  
Via Flavio Gioia 71 37135 Verona  
tel. 0458272222 Fax 0458200051 Casella Postale 480M www.autospd.it  
AREA COSTRUZIONI AUTOSTRADALI

## AUTOSTRADA VALDASTICO A31 NORD

### 1° LOTTO Piovene Rocchette - Valle dell'Astico

### PROGETTO DEFINITIVO

COMMITTENTE: **A4 S.p.A. AUTOSTRADA BRESCIA VERONA VICENZA PADOVA**  
Area Costruzioni Autostradali

PRESTATORE DI SERVIZI:  
**CONSORZIO RAETIA**

RAPPRESENTANTE: Dott. Ing. Alberto Scotti

CUP: G21E1 30006 60005  
VBS: 025\_A31N1  
COMMESSA: J16L1

CAPO COMMESSA PER LA PROGETTAZIONE  
Dott. Ing. Gabriella Costantini

PROGETTAZIONE:  
**ING. FRANCESCO COCCIANTE**  
INGEGNERI ROMA

ELABORATO: EDIFICI E STRUTTURE A CORREDO  
CASELLO DI PEDEMONTE  
IMPIANTI TECNOLOGICI  
IMPIANTI ELETTRICI - PIANTA PIANO TERRA

Progressivo: **09 02 03 004 02** Rev.

SCALA: 1:100

NOME FILE: J16L1\_09\_02\_03\_004\_0304\_0PD\_02.dwg

DI: PROG. FS. UV. REV.  
J16L1\_09\_02\_03\_004\_0304\_0PD\_02

IL PRESENTE DOCUMENTO NON POTRA' ESSERE COPiato, RIPRODOTTO O ALTRIMENTI PUBBLICATO, IN TUTTO O IN PARTE, SENZA IL CONSENSO SCRITTO DELLA AUTOSTRADA BRESCIA VERONA VICENZA PADOVA S.P.A. OGNI UTILIZZO NON AUTORIZZATO SARAN PERSECUITO A NORMA DI LEGGE.  
THIS DOCUMENT MAY NOT BE COPIED, REPRODUCED OR PUBLISHED, EITHER IN PART OR IN ITS ENTIRETY, WITHOUT THE WRITTEN PERMISSION OF AUTOSTRADA BRESCIA VERONA VICENZA PADOVA S.P.A. UNAUTHORIZED USE WILL BE PROSECUTED BY LAW.