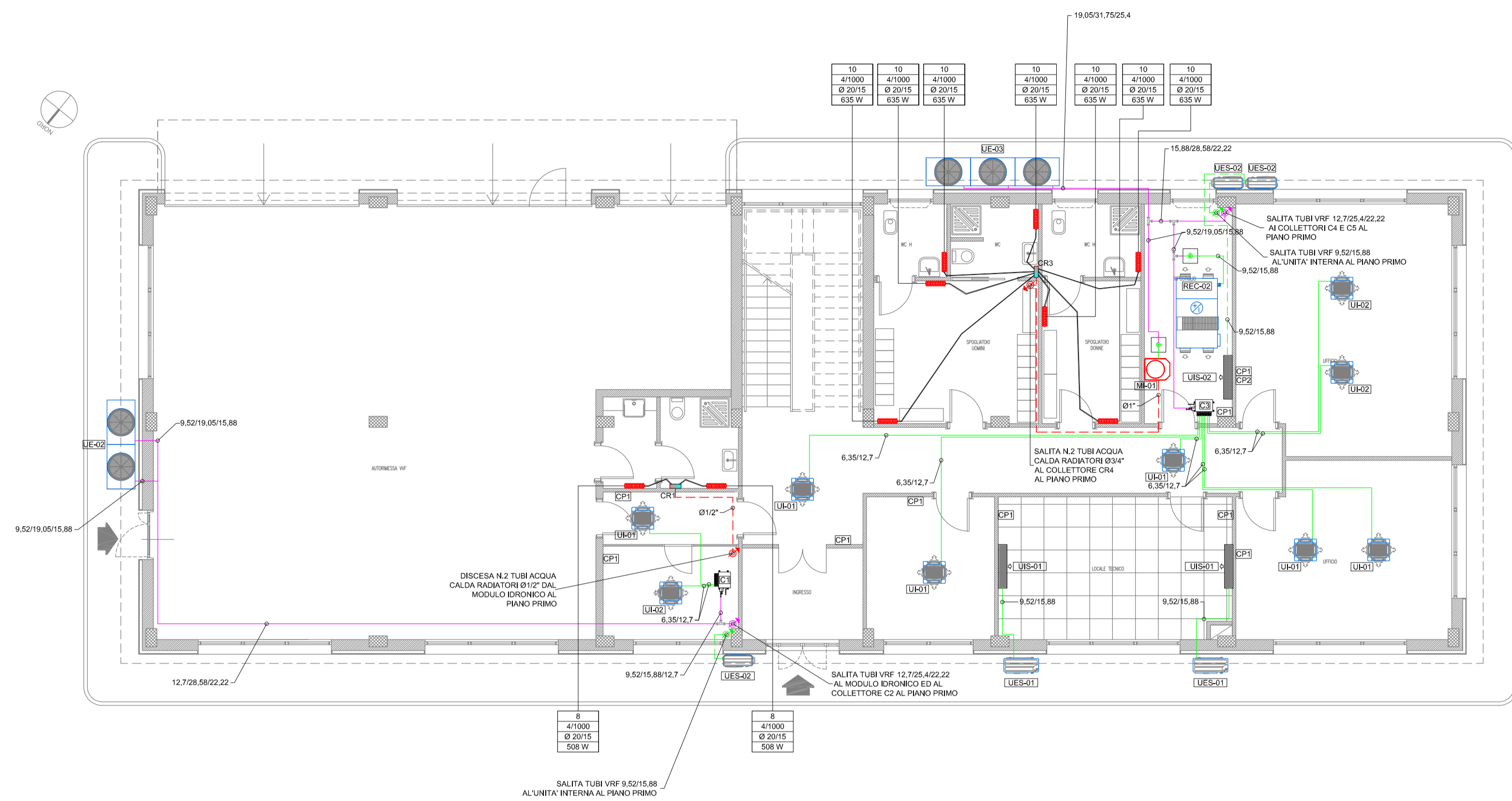


DISTRIBUZIONE FLUIDI TECNICI - Pianta Piano Terra - Scala 1:100



LEGENDA APPARECCHIATURE	
CODICE	DESCRIZIONE
REC-02	RECUPERATORE DI CALORE AREA-AREA A COMPLETO DI BATTERIA PER IMPIANTO VRF - Potenza nominale: 1000 mch - Potenza frigorifera nominale: 10.83 kW - Potenza termica nominale: 12.93 kW - Pressione massima alla presa nominale: 130 Pa - Assorbimento elettrico nominale: 357 W - Alimentazione elettrica: 230 V - 50 Hz - 1F - Rendimento stagionale: 76% - Dimensioni (HxLxP): 530x530x160 mm - Peso: 150 Kg
UR-01	UNITA' INTERNA VRF DEL TIPO A CASSETTA 4 VIE DA CONTROSOFFITTO 600x600 mm - Potenza frigorifera: 2.1 kW - Potenza termica: 2.1 kW - Potenza elettrica nominale: 370/400/300 mch - Alimentazione elettrica: 230 V - 50 Hz - 1F - Dimensioni (HxLxP): 385x475x70 mm - Peso: 18 Kg
UR-02	UNITA' INTERNA VRF DEL TIPO A CASSETTA 4 VIE DA CONTROSOFFITTO 600x600 mm - Potenza frigorifera: 2.1 kW - Potenza termica: 2.1 kW - Potenza elettrica nominale: 370/400/300 mch - Alimentazione elettrica: 230 V - 50 Hz - 1F - Dimensioni (HxLxP): 385x475x70 mm - Peso: 18 Kg
UR-03	MODULO INTERNO IDRONICO PER PRODUZIONE ACQUA CALDA SANITARIA E ACQUA CALDA PER RISCALDAMENTO RADIATORI - Potenza termica nominale: 14 kW - Temperatura acqua calda riscaldamento: 80°C - Temperatura acqua calda sanitaria: 60°C - Temperatura acqua calda sanitaria: 60°C - Dimensioni (HxLxP): 235x400x648 mm - Peso: 16 Kg
UR-04	UNITA' ESTERNA VRF 3 TUBI AD ALTA EFFICIENZA CON N.2 COMPRESSORI INVERTER - Potenza frigorifera nominale: 6.0 kW - EER=4.62 - Potenza termica nominale: 5.0 kW - COP=4.87 - Potenza elettrica nominale: 10.7 kW - Alimentazione elettrica: 400 V - 50 Hz - 3F - Refrigerante: R410A - Dimensioni (HxLxP): 1270x822x750 mm - Peso: 200 Kg
UR-05	UNITA' ESTERNA VRF 3 TUBI AD ALTA EFFICIENZA CON N.3 COMPRESSORI INVERTER - Potenza frigorifera nominale: 9.0 kW - EER=4.64 - Potenza termica nominale: 7.5 kW - COP=4.64 - Potenza elettrica nominale: 19.7 kW - Alimentazione elettrica: 400 V - 50 Hz - 3F - Refrigerante: R410A - Dimensioni (HxLxP): 1700x1020x750 mm - Peso: 250 Kg
UR-06	UNITA' INTERNA SPLIT A PARETE - LOCALE TECNICO - Potenza frigorifera nominale: 10.0 kW - EER=4.57 - Potenza termica nominale: 10.0 kW - COP=4.57 - Potenza elettrica nominale: 20.0 kW - Alimentazione elettrica: 230 V - 50 Hz - 1F - Refrigerante: R410A - Dimensioni (HxLxP): 1160x600x370 mm - Peso: 70 Kg
UR-07	UNITA' ESTERNA MONOSPLIT - LOCALE TECNICO - Potenza frigorifera nominale: 7.1 kW - EER=4.14 - Potenza termica nominale: 6.0 kW - COP=4.57 - Potenza elettrica nominale: 14.4 kW - Alimentazione elettrica: 230 V - 50 Hz - 1F - Refrigerante: R410A - Dimensioni (HxLxP): 1160x600x370 mm - Peso: 70 Kg
UR-08	UNITA' INTERNA SPLIT A PARETE - LOCALE TECNICO - Potenza frigorifera nominale: 7.1 kW - EER=4.14 - Potenza termica nominale: 6.0 kW - COP=4.57 - Potenza elettrica nominale: 14.4 kW - Alimentazione elettrica: 230 V - 50 Hz - 1F - Refrigerante: R410A - Dimensioni (HxLxP): 1160x600x370 mm - Peso: 70 Kg
UR-09	UNITA' ESTERNA MONOSPLIT - LOCALE TECNICO - Potenza frigorifera nominale: 7.1 kW - EER=4.14 - Potenza termica nominale: 6.0 kW - COP=4.57 - Potenza elettrica nominale: 14.4 kW - Alimentazione elettrica: 230 V - 50 Hz - 1F - Refrigerante: R410A - Dimensioni (HxLxP): 1160x600x370 mm - Peso: 70 Kg
UR-10	PRODUTTORE DI VAPORE AD ELETTRODI IMMERSI - Potenza di acqua nominale: 2.0 kW - Potenza elettrica nominale: 3.1 kW - Alimentazione elettrica: 230 V - 50 Hz - 1F - Pressione nominale: 10 bar - Dimensioni (HxLxP): 200x150x175 mm - Peso in esercizio: 1.7 Kg

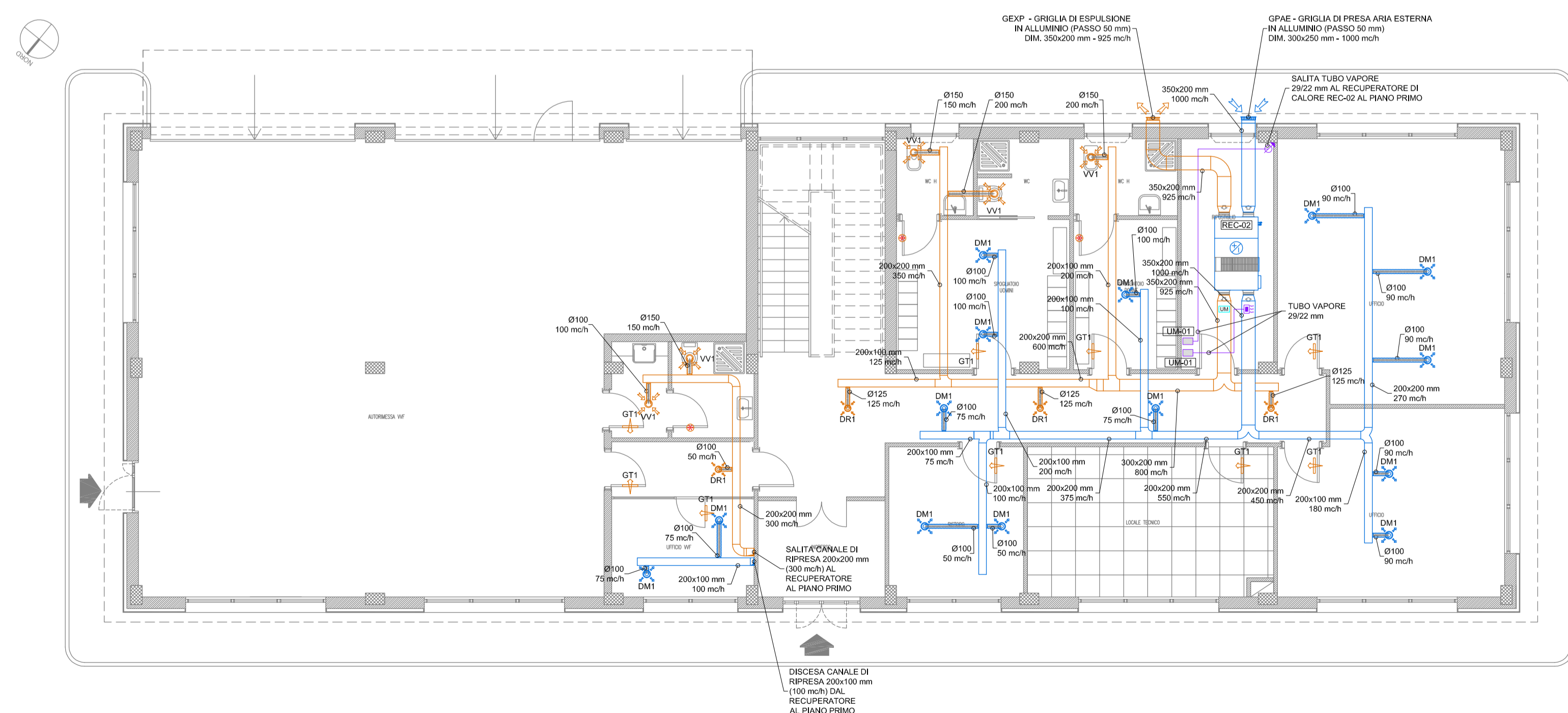
LEGENDA


SIMBOLO	DESCRIZIONE
CRX	COLLETTORE COMPLANARE DI ZONA AD INCASSO PER IMPIANTO RADIATORI COMPLETO DI VALVOLE DI SFIATO ARIA
XXXX	RADIATORE IN ACCIAIO AD ELEMENTI COMPLETO DI VALVOLA TERMOSTATICA -XX=NUMERO DI ELEMENTI -YZZZ=NUMERO COLONNE/ALTEZZA -WWW=DIAMETRO TUBAZIONE -KKK=RESA TERMICA
---	N.2 TUBAZIONI DI MANDATA/RITORNO IMPIANTO DI RISCALDAMENTO IN ACCIAIO NERO A NORMA UNI EN 10255 COIBENTATE SECONDO L.10/91 E S.M.I.
---	TUBAZIONE DI DISTRIBUZIONE COLLETTORE - RADIATORE IN MULTISTRATO Ø16 POSATO A PAVIMENTO
CX1	COLLETTORE DI DISTRIBUZIONE IMPIANTO VRF A 2/3 TUBI ISOLATO E ISPEZIONABILE INSTALLATO NEL CONTROSOFFITTO
CP1 CP2	COMANDO TERMOSTATICO A FILO INSTALLATO A PARETE CP1 PER UNITA' INTERNE - CP2 PER RECUPERATORE
L/G	TUBAZIONI LIQUIDO/GAS IMPIANTO VRF A 2 TUBI IN RAME PREISOLATO
LGIGR	TUBAZIONI LIQUIDO/GAS/GAS RECUPERO IMPIANTO VRF A 3 TUBI IN RAME PREISOLATO
---	MONTANTI TUBAZIONI IMPIANTO VRF A 2/3 TUBI IN RAME PREISOLATO
---	CANALIZZAZIONI RETTANGOLARI IN PANNELLO SANDWICH IN SCHIUMA DI POLISOCIANATO ESPANSO AD ALTA DENSITA' (48 Kg/mc), SPESSORE 21mm CON RIVESTIMENTO INTERNO ED ESTERNO CON FOGLIO DI ALLUMINIO GOFRATO, SPESSORE 80 MICRON, CLASSE DI REAZIONE AL FUOCO 0-1
---	CANALI CIRCOLARI FLESSIBILI CON GUAINA ESTERNA ED INTERNA IN TESSUTO DI FIBRA DI VETRO IMPREGNATA DI PVC, RETE INTERNA IN FIBRA DI VETRO IMPREGNATA DI PVC, MATERASSINO INTERPOSTO IN FIBRA DI VETRO, SPESSORE 25 mm, CLASSE 1 DI REAZIONE AL FUOCO
DM1	DIFFUSORE DI MANDATA ARIA CIRCOLARE A CONI REGOLABILI COMPLETO DI SERRANDA DI TARATURA - Dimensioni 160mm
DM2	DIFFUSORE DI MANDATA ARIA A SCHERMO FORELLATO COMPLETO DI PLENUM DI COLLEGAMENTO E SERRANDA DI REGOLAZIONE - Dimensioni 400x400 mm
DR1	DIFFUSORE DI RIPRESA ARIA CIRCOLARE A CONI FISSI - Dimensioni 160mm
VV1	VALVOLA DI VENTILAZIONE ARIA IN RIPRESA - Dimensioni: Ø150 mm
GT1	GRIGLIA DI TRANSITO ARIA PASSO 20 mm - Dimensioni: 400x100 mm
---	PORTA SOLLEVATA DA TERRA DI 2 cm
UM	SONDA IGROMETRICA ATTIVA DA CANALE INSTALLATA SUL CANALE DI RIPRESA
---	UGELLO PER INIEZIONE VAPORE IN CANALE INSTALLATA SUL CANALE DI MANDATA
---	TUBO FLESSIBILE VAPORE 29/22 mm PER DISTRIBUZIONE VAPORE

NOTE


- PREVEDERE UNA BOTOLA DI ISPEZIONE NEL CONTROSOFFITTO IN CORRISPONDENZA AI RECUPERATORI ED AI COLLETTORI DELL'IMPIANTO VRF.
- PER DIAMETRI DA 6,4mm A 15,9mm UTILIZZARE TUBAZIONI IN RAME DI TIPO "0" (SECONDO UNI EN 1057).
- PER DIAMETRI DA 19,1mm A 41,3mm UTILIZZARE TUBAZIONI IN RAME DI TIPO "1/2H" (SECONDO UNI EN 1057).
- PREVEDERE MASCHERAMENTO UNITA' ESTERNE VRF E SPLIT SUL RETRO DEL FABBRICATO.

DISTRIBUZIONE AEREAULICA - Pianta Piano Terra - Scala 1:100





Autostrada Brescia Verona Vicenza Padova SpA  
Via Flavio Gioia 71 37135 Verona  
tel. 0458272222 Fax 0458200051 Casella Postale 480M www.autospd.it



RINA  
ISO 9001 - ISO 14000  
BEST Certified Integrated System

# AUTOSTRADA VALDASTICO

## A31 NORD

### 1° LOTTO

#### Piovene Rocchette - Valle dell'Astico

## PROGETTO DEFINITIVO

CUP G21B1 30006 60005  
VIBS 825.A3N1.1  
COMMESSA J16L1

COMMITTENTE  
**S.p.A. AUTOSTRADA BRESCIA VERONA VICENZA PADOVA**  
Area Costruzioni Autostradali

PRESTATORE DI SERVIZI:  
**CONSORZIO RAETIA**

RESPONSABILE DELLA PROVAZIONE  
TRA LE SPECIFICHE SPECIFICHE:  
Technic SpA - Ing. Andrea Renzo

PROGETTAZIONE:  
**ING. FRANCESCO COCCIANTE**  
ING. ANDREA RENZO

RAPPRESENTANTE: Dott. Ing. Alberto Scotti

ELABORATO: EDIFICI E STRUTTURE A CORREDO  
EDIFICIO SERVIZI DI ESERCIZIO PEDEMONTE  
IMPIANTI TECNOLOGICI  
IMPIANTI DI CLIMATIZZAZIONE - Pianta Piano Terra

Progresso: **09 03 03 002 02** Rev. 1:100

Rev.	Data	Descrizione	Redazione	Controllo	Approvazione	Scala:
00	04/02/2017	PRIMA EMISSIONE	SINTEL ENGINEERING - G. ZONO	M. BAFFA PACINI	F. COCCIANTE	NOME FILE: J16L1_09_03_03_002_0203_OPD_02.dwg
01	06/02/2017	REVISIONE PER VERIFICA	SINTEL ENGINEERING - G. ZONO	M. BAFFA PACINI	F. COCCIANTE	DL PROG FG UV REV
02	08/02/2017	RECEPIMENTO OSSERVAZIONI	SINTEL ENGINEERING - G. ZONO	M. BAFFA PACINI	F. COCCIANTE	J16L1_09_03_03_002_0203_OPD_02

IL PRESENTE DOCUMENTO NON POTRA' ESSERE COPIATO, RIPRODOTTO O ALTRIMENTI PUBLICATO IN TUTTO O IN PARTE, SENZA IL CONSENSO SCRITTO DELLA AUTOSTRADA BRESCIA VERONA VICENZA PADOVA S.P.A. CON UTILIZZO NON AUTORIZZATO SARAN PERSEGUITO A NORMA DI LEGGE. THIS DOCUMENT MAY NOT BE COPIED, REPRODUCED OR PUBLISHED, EITHER IN PART OR IN ITS ENTIRETY, WITHOUT THE WRITTEN PERMISSION OF AUTOSTRADA BRESCIA VERONA VICENZA PADOVA S.P.A. UNAUTHORIZED USE WILL BE PROSECUTED BY LAW.