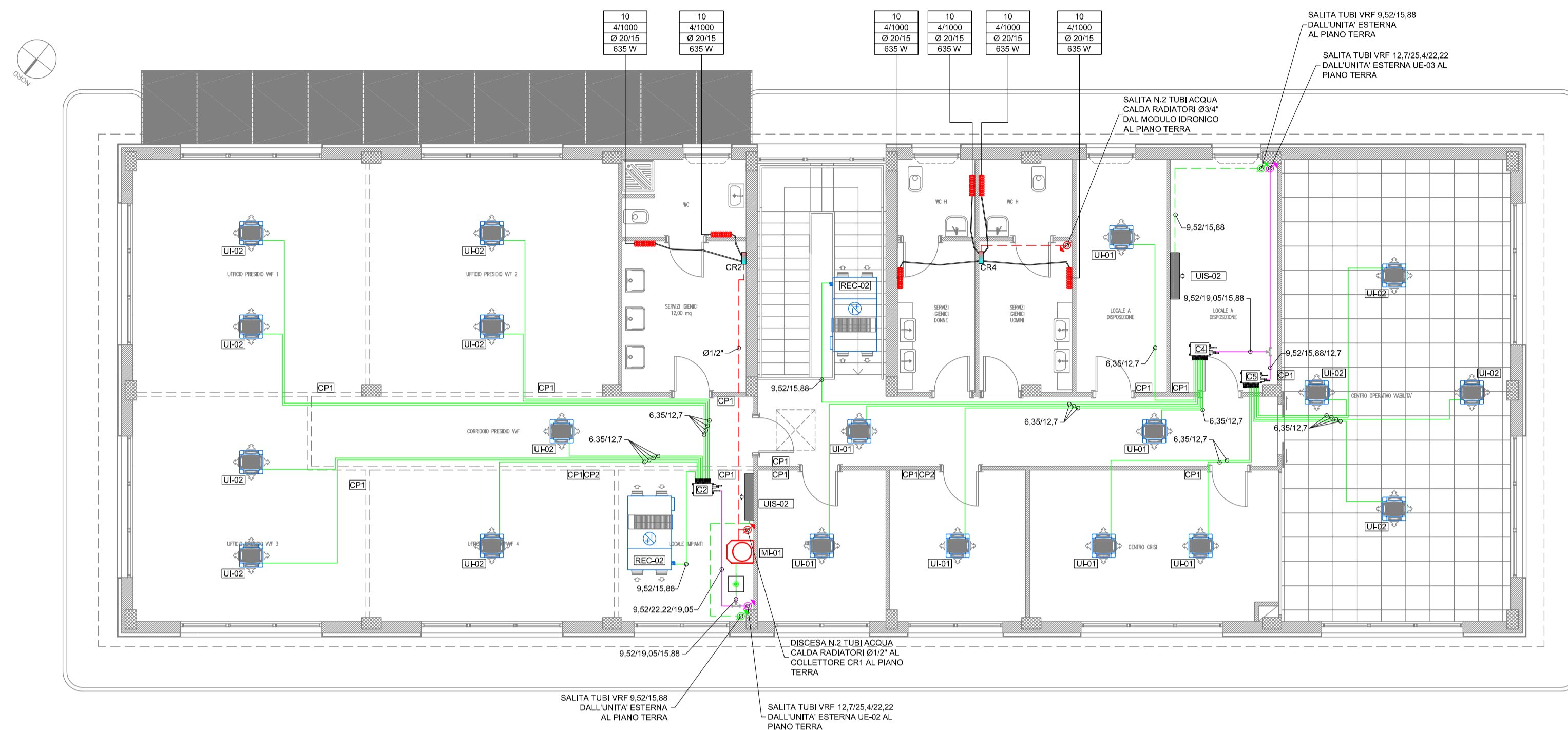


DISTRIBUZIONE FLUIDI TECNICI - PIANTE PIANO PRIMO - SCALA 1:100



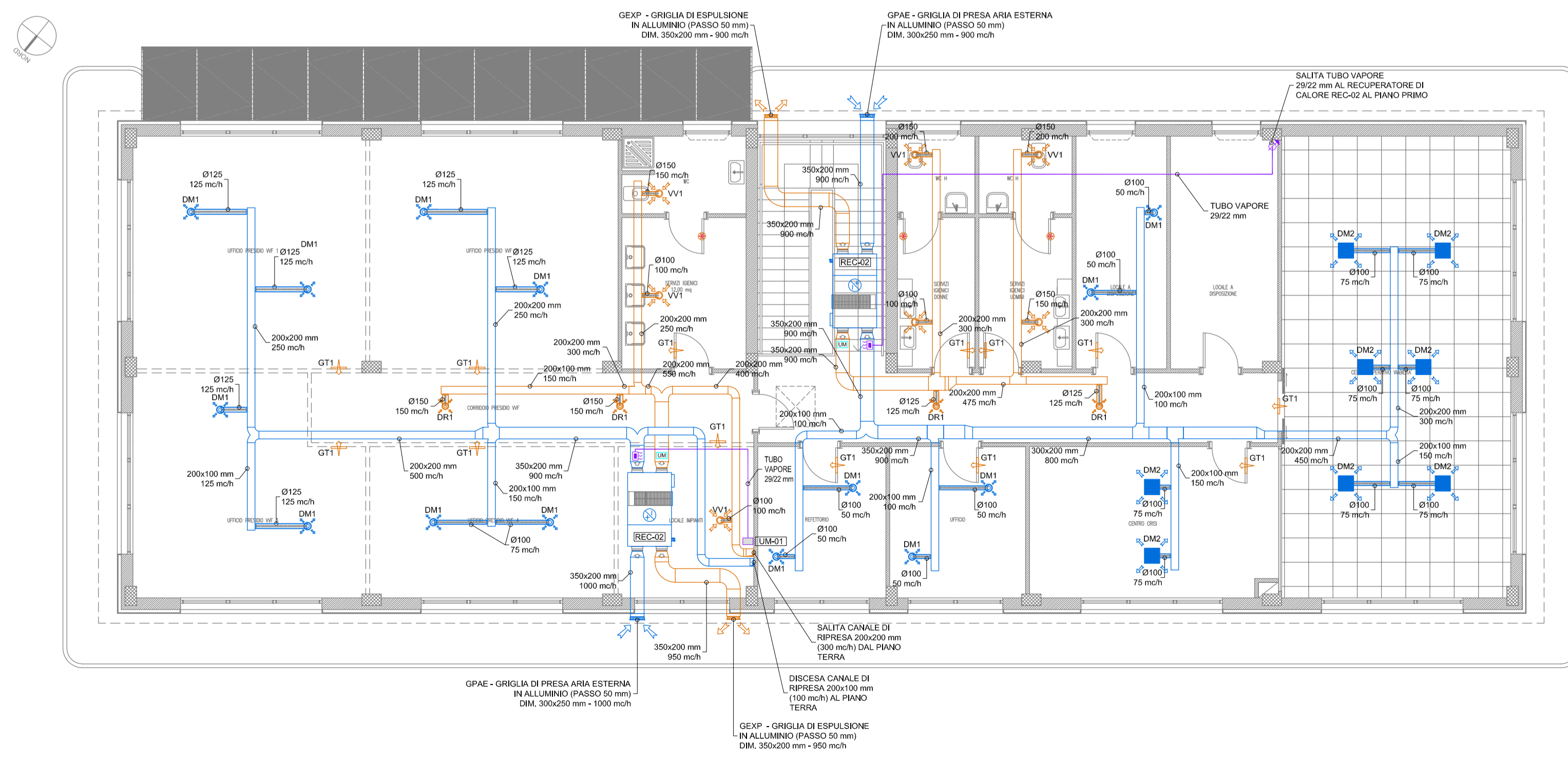
LEGENDA APPARECCHIATURE	
CODICE	DESCRIZIONE
REC-02	RECUPERATORE DI CALORE AREA-AREA A COMPLETO DI BATTERIA PER IMPIANTO VRF - Potenza nominale: 100 kW - Potenza frigorifera nominale: 103,83 kW - Potenza termica nominale: 12,93 kW - Pressione massima alla presa nominale: 130 Pa - Assorbimento elettrico nominale: 357 W - Alimentazione elettrica: 230 V - 50 Hz - 1F - Rendimento stagionale: 78% - Diametro tubi L.G. 8.53/15.88 - Dimensioni (h x p): 205x475x710 mm - Peso: 18 Kg
UR-01	UNITA' INTERNA VRF DEL TIPO A CASSETTA 4 VIE DA CONTROSOFFITTO 600x600 mm - Potenza frigorifera: 2.8 kW - Potenza termica: 2.8 kW - Potenza elettrica nominale: 370/400/360 mch - Alimentazione elettrica: 230 V - 50 Hz - 1F - Diametro tubi L.G. 8.53/15.88 - Dimensioni (h x p): 205x475x710 mm - Peso: 18 Kg
UR-02	UNITA' INTERNA VRF DEL TIPO A CASSETTA 4 VIE DA CONTROSOFFITTO 600x600 mm - Potenza frigorifera: 2.8 kW - Potenza termica: 2.8 kW - Potenza elettrica nominale: 370/400/360 mch - Alimentazione elettrica: 230 V - 50 Hz - 1F - Diametro tubi L.G. 8.53/15.88 - Dimensioni (h x p): 205x475x710 mm - Peso: 18 Kg
UR-03	MODULO INTERNO EROINICO PER PRODUZIONE ACQUA CALDA SANITARIA E ACQUA CALDA PER RISCALDAMENTO PER PRODURRE ACQUA CALDA SANITARIA E ACQUA CALDA PER RISCALDAMENTO PER PRODURRE ACQUA CALDA SANITARIA E ACQUA CALDA PER RISCALDAMENTO - Potenza termica nominale: 14 kW - Temperatura acqua calda riscaldamento: 80°C - Temperatura acqua calda sanitaria: 60°C - Temperatura acqua calda sanitaria: 60°C - Diametro tubi L.G. 8.53/15.88 - Dimensioni (L x P x H): 205x475x710 mm - Peso: 18 Kg - Completo di: - Battenti sulla caldaia: 2x208 - Porta a velocità variabile per proprio riscaldamento - Vano di servizio: 1x100 - Vano a tre vie per propria sanitazione - Scaldabagno (SBS) - Pannello di regolazione a bordo (RC)
UR-04	UNITA' ESTERNA VRF 3 TUBI AD ALTA EFFICIENZA CON N.2 COMPRESSORI INVERTER - Potenza frigorifera nominale: 6.0 kW - EER:4.65 - Potenza termica nominale: 10.5 kW - COP:4.07 - Alimentazione elettrica: 400 V - 50 Hz - 3F - Refrigerante: R410A - Dimensioni (h x p): 1700x2420x765 mm - Peso: 250 Kg
UR-05	UNITA' ESTERNA VRF 3 TUBI AD ALTA EFFICIENZA CON N.3 COMPRESSORI INVERTER - Potenza frigorifera nominale: 6.0 kW - EER:4.65 - Potenza termica nominale: 10.5 kW - COP:4.07 - Alimentazione elettrica: 400 V - 50 Hz - 3F - Refrigerante: R410A - Dimensioni (h x p): 1700x2420x765 mm - Peso: 250 Kg
UR-06	UNITA' INTERNA SPLIT A PARETE - LOCALE TECNICO - Potenza frigorifera nominale: 6.0 kW - EER:4.65 - Potenza termica nominale: 10.5 kW - COP:4.07 - Alimentazione elettrica: 230 V - 50 Hz - 1F - Refrigerante: R410A - Diametro tubi L.G. 8.53/15.88 - Dimensioni (h x p): 205x475x710 mm - Peso: 18 Kg
UR-07	UNITA' ESTERNA MONOSPLIT - LOCALE TECNICO - Potenza frigorifera nominale: 12.0 kW - EER:3.14 - Potenza termica nominale: 11.3 kW - COP:4.07 - Alimentazione elettrica: 400 V - 50 Hz - 3F - Refrigerante: R410A - Diametro tubi L.G. 8.53/15.88 - Dimensioni (h x p): 1700x2420x765 mm - Peso: 250 Kg
UR-08	UNITA' INTERNA SPLIT A PARETE - LOCALE TECNICO - Potenza frigorifera nominale: 7.1 kW - EER:3.14 - Potenza termica nominale: 12.0 kW - COP:4.07 - Alimentazione elettrica: 230 V - 50 Hz - 1F - Refrigerante: R410A - Diametro tubi L.G. 8.53/15.88 - Dimensioni (h x p): 205x475x710 mm - Peso: 18 Kg
UR-09	UNITA' ESTERNA MONOSPLIT - LOCALE TECNICO - Potenza frigorifera nominale: 7.1 kW - EER:3.14 - Potenza termica nominale: 12.0 kW - COP:4.07 - Alimentazione elettrica: 400 V - 50 Hz - 3F - Refrigerante: R410A - Diametro tubi L.G. 8.53/15.88 - Dimensioni (h x p): 1700x2420x765 mm - Peso: 250 Kg
UR-10	PRODUTTORE DI VAPORE AD ELETTRODI IMMERSI - Potenza di spegnimento: 2.4 kW - 11 A high - Alimentazione elettrica: 230 V - 50 Hz - 1F - Pressione nominale: 10 bar - 10 bar - Dimensioni (h x p): 205x475x710 mm - Peso in servizio: 17 Kg


LEGENDA	
SIMBOLO	DESCRIZIONE
CRX	COLLETTORE COMPLANARE DI ZONA AD INCASSO PER IMPIANTO RADIATORI COMPLETO DI VALVOLE DI SFUGNO ARIA
XXXX	RADIATORE IN ACCIAIO AD ELEMENTI COMPLETO DI VALVOLA TERMOSTATICA -XX=NUMERO DI ELEMENTI -YZZZ=NUMERO COLONNE/ALTEZZA -WWW=DIAMETRO TUBAZIONE -KKK=RESA TERMICA
---	N.2 TUBAZIONI DI MANDATA/RITORNO IMPIANTO DI RISCALDAMENTO IN ACCIAIO NERO A NORMA UNI EN 10255 COIBENTATE SECONDO L.10/91 E S.M.I.
---	TUBAZIONE DI DISTRIBUZIONE COLLETTORE - RADIATORE IN MULTISTRATO Ø16 POSATO A PAVIMENTO
CX	COLLETTORE DI DISTRIBUZIONE IMPIANTO VRF A 2/3 TUBI ISOLATO E ISPEZIONABILE INSTALLATO NEL CONTROSOFFITTO
CP1 CP2	COMANDO TERMOSTATICO A FILO INSTALLATO A PARETE CP1 PER UNITA' INTERNE - CP2 PER RECUPERATORE
L/G	TUBAZIONI LIQUIDO/GAS IMPIANTO VRF A 2 TUBI IN RAME PREISOLATO
L/G/G/R	TUBAZIONI LIQUIDO/GAS/GAS RECUPERO IMPIANTO VRF A 3 TUBI IN RAME PREISOLATO
---	MONTANTI TUBAZIONI IMPIANTO VRF A 2/3 TUBI IN RAME PREISOLATO
---	CANALIZZAZIONI RETTANGOLARI IN PANNELLO SANDWICH IN SCHIUMA DI POLISOCIANATO ESPANSO AD ALTA DENSITA' (48 Kg/mc), SPESSORE 21mm CON RIVESTIMENTO INTERNO ED ESTERNO CON FOGLIO DI ALLUMINIO GOFFRATO, SPESSORE 80 MICRON, CLASSE DI REAZIONE AL FUOCO 0-1
---	CANALI CIRCOLARI FLESSIBILI CON GUAINA ESTERNA ED INTERNA IN TESSUTO DI FIBRA DI VETRO IMPREGNATA DI PVC, RETE INTERNA IN FIBRA DI VETRO IMPREGNATA DI PVC, MATERASSINO INTERPOSTO IN FIBRA DI VETRO, SPESSORE 25 mm, CLASSE 1 DI REAZIONE AL FUOCO
DM1	DIFFUSORE DI MANDATA ARIA CIRCOLARE A CONI REGOLABILI COMPLETO DI SERRANDA DI TARATURA - Dimensioni 160mm
DM2	DIFFUSORE DI MANDATA ARIA A SCHERMO FORELLATO COMPLETO DI PLENUM DI COLLEGAMENTO E SERRANDA DI REGOLAZIONE - Dimensioni 400x400 mm
DR1	DIFFUSORE DI RIPRESA ARIA CIRCOLARE A CONI FISSI - Dimensioni 160mm
VV1	VALVOLA DI VENTILAZIONE ARIA IN RIPRESA - Dimensioni: Ø150 mm
GT1	GRIGLIA DI TRANSITO ARIA PASSO 20 mm - Dimensioni: 400x100 mm
⊗	PORTA SOLLEVATA DA TERRA DI 2 cm
UM	SONDA IGROMETRICA ATTIVA DA CANALE INSTALLATA SUL CANALE DI RIPRESA
---	UGELLO PER INIEZIONE VAPORE IN CANALE INSTALLATA SUL CANALE DI MANDATA
---	TUBO FLESSIBILE VAPORE 29/22 mm PER DISTRIBUZIONE VAPORE

NOTE


- PREVEDERE UNA BOTOLA DI ISPEZIONE NEL CONTROSOFFITTO IN CORRISPONDENZA AI RECUPERATORI ED AI COLLETTORI DELL'IMPIANTO VRF.
- PER DIAMETRI DA 6,4mm A 15,9mm UTILIZZARE TUBAZIONI IN RAME DI TIPO "0" (SECONDO UNI EN 1057).
- PER DIAMETRI DA 19,1mm A 41,3mm UTILIZZARE TUBAZIONI IN RAME DI TIPO "1/2" (SECONDO UNI EN 1057).
- PREVEDERE MASCHERAMENTO UNITA' ESTERNE VRF E SPLIT SUL RETRO DEL FABBRICATO.
- LA DISPOSIZIONE DEI LOCALI DEL PRESIDIO VVF INDICATA SUL PRESENTE ELABORATO E' PURAMENTE INDICATIVA E FINALIZZATA AL SOLO DIMENSIONAMENTO DEGLI IMPIANTI AD ESSI SERVITI: IL SUDDETTO DIMENSIONAMENTO SARA' AFFINATO NELLE SUCCESSIVE FASI PROGETTUALI UNA VOLTA DEFINITA L'EFFETTIVA DISPOSIZIONE DEI LOCALI.

DISTRIBUZIONE AERAUCA - PIANTE PIANO PRIMO - SCALA 1:100





Autostrada Brescia Verona Vicenza Padova S.p.A.
Via Flavio Gioia 71 37135 Verona
tel. 0458272222 Fax 0458200051 Casella Postale 480M www.autospd.it



AUTOSTRADA VALDASTICO A31 NORD

1° LOTTO

Piovene Rocchette - Valle dell'Astico

PROGETTO DEFINITIVO

COMMITTENTE
S.p.A. AUTOSTRADA BRESCIA VERONA VICENZA PADOVA
Area Costruzioni Autostradali

PRESTATORE DI SERVIZI:
CONSORZIO RAETIA

RAPPRESENTANTE: Dott. Ing. Alberto Scotti

CAPO COMMESSA
PER LA PROGETTAZIONE
Dott. Ing. Gabriello Costantini

PROGETTAZIONE:
INGEGNERIA
INGEGNERI
ROMA
ING. FRANCESCO COCCIANTE

CUP: G21B1 30006 60005
VIBS: 025.A31N.1
COMMESSA: J16L1

ELABORATO: EDIFICI E STRUTTURE A CORREDO
EDIFICIO SERVIZI DI ESERCIZIO PEDEMONTE
IMPIANTI TECNOLOGICI
IMPIANTI DI CLIMATIZZAZIONE - PIANTE PIANO PRIMO

Progresso: **09 03 03 002 02** Rev. 1:100

Rev.	Data	Descrizione	Redazione	Controllo	Approvazione
00	04/02/2017	PRIMA EMISSIONE	SINTEL ENGINEERING - G. ZONO	M. BAFFA PAGANI	F. COCCIANTE
01	08/02/2017	REVISIONE PER VERIFICA	SINTEL ENGINEERING - G. ZONO	M. BAFFA PAGANI	F. COCCIANTE
02	09/02/2017	RECEPIMENTO OSSERVAZIONI	SINTEL ENGINEERING - G. ZONO	M. BAFFA PAGANI	F. COCCIANTE

I. PRESENTE DOCUMENTO NON POTRA' ESSERE COPIATO, RIPRODOTTO O ALTRIMENTI PUBBLICATO IN TUTTO O IN PARTE, SENZA IL CONSENSO SCRITTO DELLA AUTOSTRADA BRESCIA-VERONA-VICENZA-PADOVA S.P.A. CON UTILIZZO NON AUTORIZZATO SARA' PERSECUITO A NORMA DI LEGGE. THIS DOCUMENT MAY NOT BE COPIED, REPRODUCED OR PUBLISHED, EITHER IN PART OR IN ITS ENTIRETY, WITHOUT THE WRITTEN PERMISSION OF AUTOSTRADA BRESCIA-VERONA-VICENZA-PADOVA S.P.A. UNAUTHORIZED USE WILL BE PROSECUTED BY LAW.