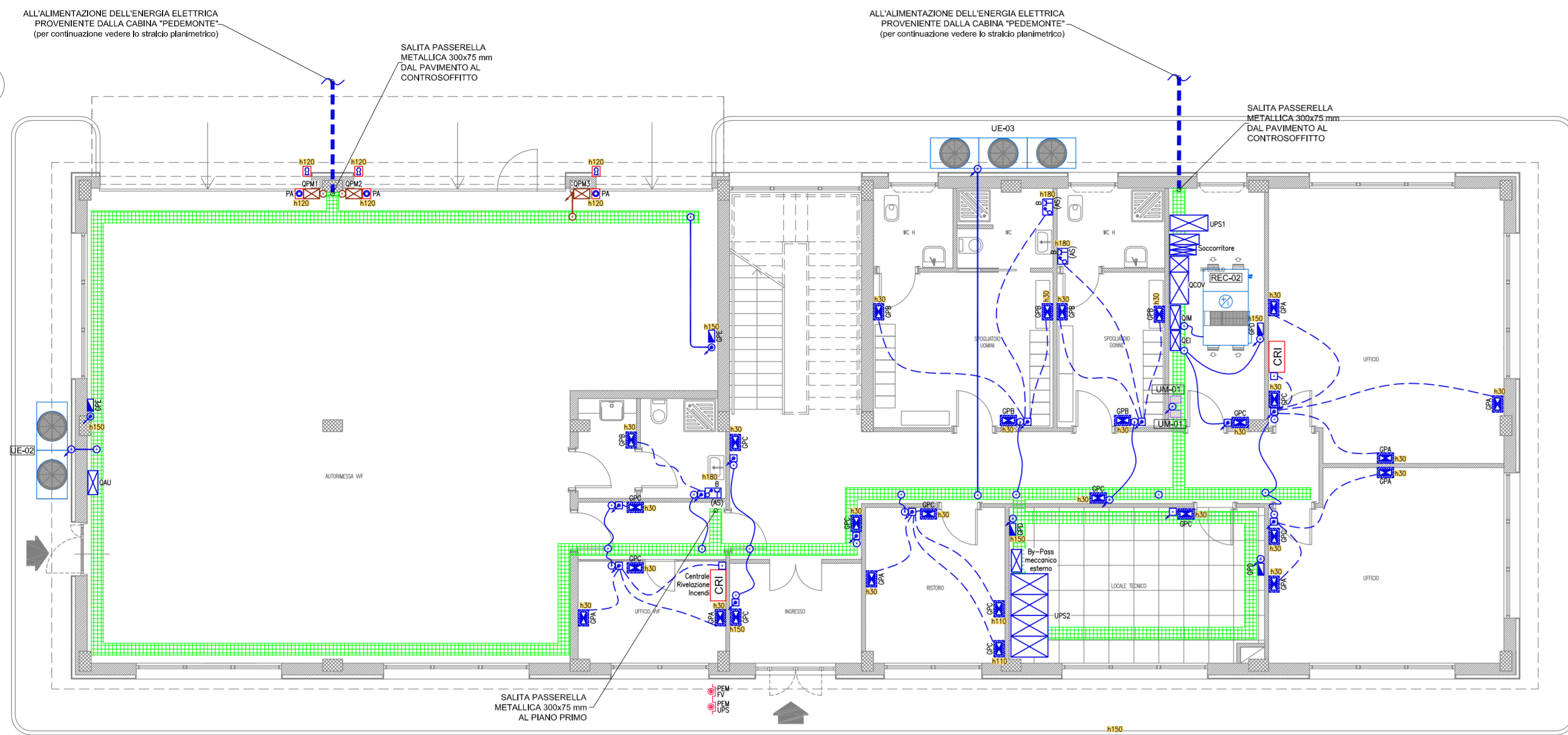


IMPIANTO FORZA MOTRICE - PIANTA PIANO TERRA - SCALA 1:100



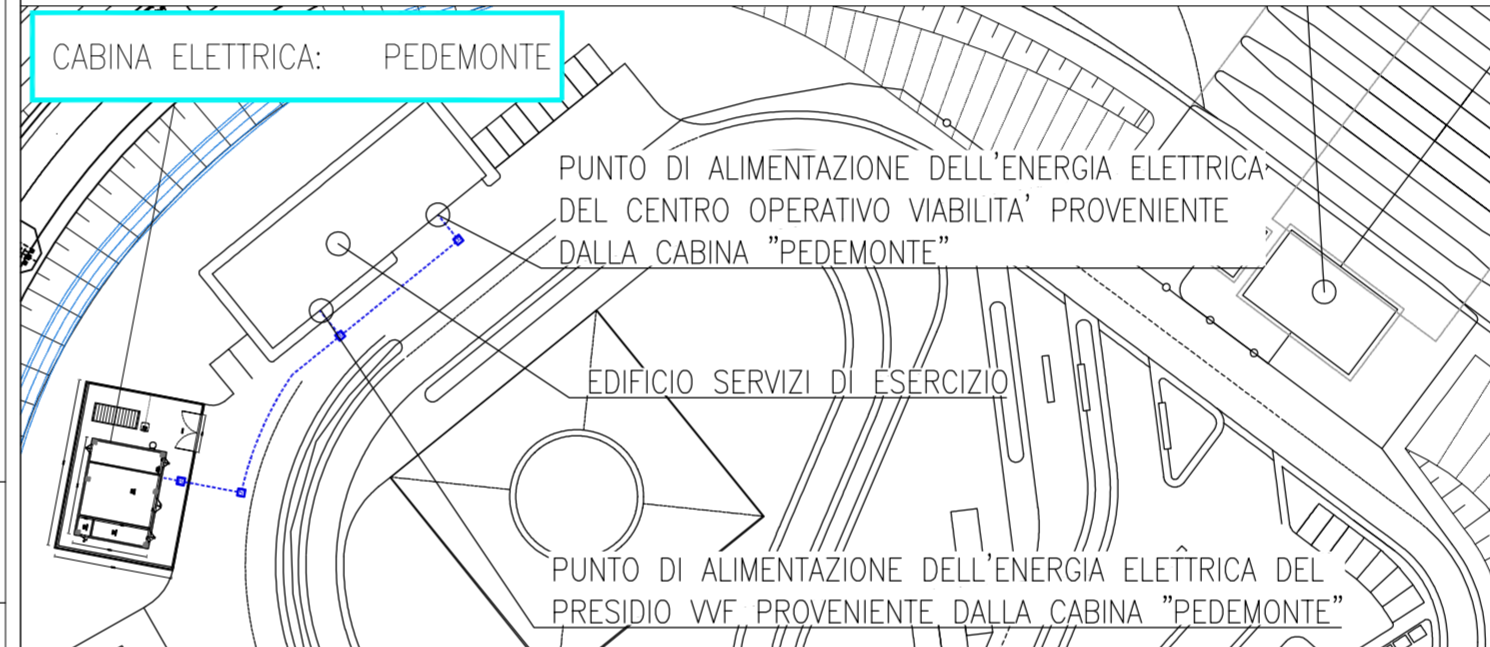
LEGENDA GRUPPI PRESE

SIMBOLO	DESCRIZIONE
	GRUPPO PRESE CIVILE COMPOSTA DA : • N.2 PRESE DI CORRENTE AD ALVEOLI PROTETTI 2P+T BIPASSO 10/16A+T (Sezione normale e sezione privilegiata) • N.2 PRESE DI CORRENTE AD ALVEOLI PROTETTI 2P+T UNEL 16A+T (Sezione normale e sezione privilegiata)
	GRUPPO PRESE CIVILE (IN CUSTODIA IDROBOX CON GRADO DI PROTEZIONE IP65) COMPOSTA DA : • N.1 PRESA DI CORRENTE AD ALVEOLI PROTETTI 2P+T BIPASSO 10/16A+T (Sezione normale) • N.1 PRESA DI CORRENTE AD ALVEOLI PROTETTI 2P+T UNEL 16A+T (Sezione normale)
	GRUPPO PRESE CIVILE COMPOSTA DA : • N.1 PRESA DI CORRENTE AD ALVEOLI PROTETTI 2P+T BIPASSO 10/16A+T (Sezione normale) • N.1 PRESA DI CORRENTE AD ALVEOLI PROTETTI 2P+T UNEL 16A+T (Sezione normale)
	GRUPPO PRESE CEE COMPLETO DI SEZIONATORE DI BLOCCO E FUSIBILI CON GRADO DI PROTEZIONE IP65 COMPOSTA DA : • N.1 PRESA CEE 2P+T 16A 230V • N.1 PRESA CEE 3P+T 16A 400V
	GRUPPO PRESE CEE CON GRADO DI PROTEZIONE IP65 COMPOSTA DA : • N.1 INTERRUTTORE MAGNETOTERMICO DIFFERENZIALE 4x16A Curva C Id=0,03A • N.1 PRESA CEE 2P+T 16A 230V • N.1 PRESA CEE 3P+T 16A 400V • N.1 PRESA DI CORRENTE AD ALVEOLI PROTETTI 2P+T UNEL 16A+T

LEGENDA QUADRI ELETTRICI

SIMBOLO	DESCRIZIONE
	QUADRO ELETTRICO DI DISTRIBUZIONE : • QCOV QUADRO ELETTRICO CENTRO OPERATIVO 'VIABILITA' • QIM QUADRO ELETTRICO IMIANTI MECCANICI CENTRO OP. 'VIABILITA' • QEI QUADRO ELETTRICO DI INTERFACCIA FOTOVOLTAICO • QAU QUADRO ELETTRICO AUTORIZZATA
	QUADRO BORDO MACCHINA - PORTONI MOTORIZZATI

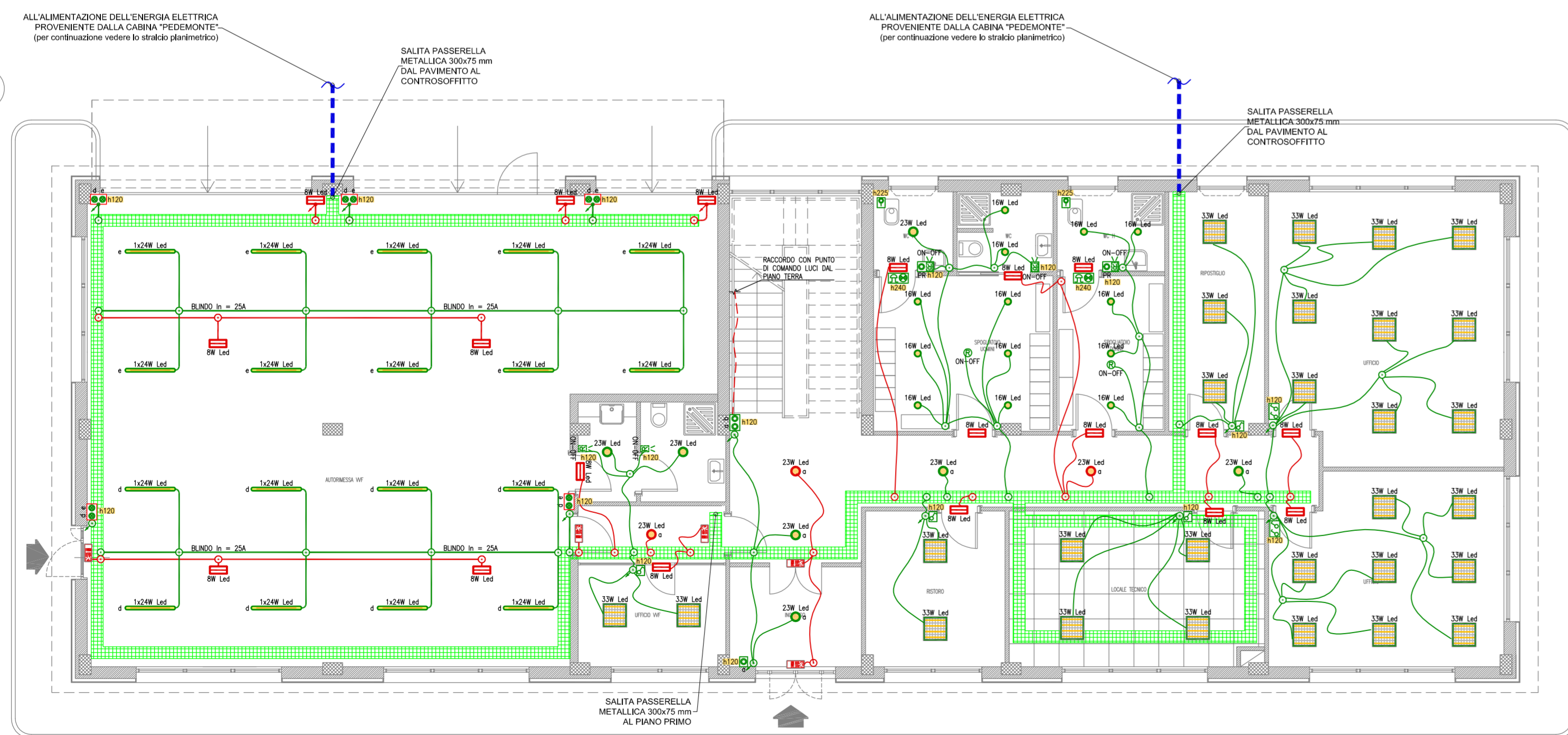
STRALCIO CON IL PERCORSO DELL'ALIMENTAZIONE ELETTRICA DEL CENTRO SERVIZI DI ESERCIZIO per maggiori dettagli vedere l'elaborato J16L1_12_07_02_001_0101_0PD



LEGENDA

SIMBOLO	DESCRIZIONE
	MONTANTI TUBAZIONI IMPIANTO FM E LUCE
	PASSERELLA METALLICA PORTACAVI DIM.300x75 mm IN FILO DI ACCIAIO ZINCATO PER IMPIANTI ELETTRICI (IE), SPECIALI (SP) E CABLAGGIO STRUTTURATO (CS) PASSANTE NEL CONTROSOFFITTO/A VISTA
	TUBAZIONE A DOPPIA PARETE IN POLIETILENE ALTA DENSITA' (PEAD) Ø125 mm
	TUBAZIONE IN PVC RIGIDO (HALOGEN FREE) POSATA SOPRA CONTROSOFFITTO/A VISTA
	GUAINA IN PVC FLESSIBILE/CAVO POSATO SOPRA CONTROSOFFITTO
	TUBAZIONE IN PVC CORRUGATA INCASSATA A PAVIMENTO
	CASSETTA DI DERIVAZIONE IN PVC (RESISTENZA AL FUOCO GWT 850°) CON GRADO DI PROTEZIONE IP55 POSATA SOPRA CONTROSOFFITTO/A VISTA
	CASSETTA DI DERIVAZIONE IN PVC (RESISTENZA AL FUOCO GWT 850°) CON COPERCHIO ANTIURTO E GRADO DI PROTEZIONE IP40 POSATA AD INCASSO
	GRUPPO PRESE CIVILE
	GRUPPO PRESE CEE
	GRUPPO PRESE CIVILE/CEE DA INCASSO
	PULSANTE LUMINOSO DI EMERGENZA AD ACCESSO PROTETTO (UPS=SGANCIO UPS, FV= SGANCIO FOTOVOLTAICO)
	INTERRUTTORE UNIPOLARE
	RILEVATORE DI MOVIMENTO DA INCASSO PER APPLICAZIONI INTERNE, RILEVAMENTO A 360° DELLA LUCE, N.1 CANALE DI COMANDO LUCE
	RILEVATORE DI MOVIMENTO PER SCATOLA PORTAFRUTTO, RILEVAMENTO A 360° DELLA LUCE, N.1 CANALE DI COMANDO LUCE
	PULSANTE (PR= PULSANTE RESET CHIAMATA WC DISABILI)
	PULSANTE A TIRANTE PER CHIAMATA WC DISABILI
	SPIA LAMPEGGIANTE E SUONERIA CHIAMATA WC DISABILI
	PULSANTE LUMINOSO
	PULSANTE DI APERTURA PORTONE MOTORIZZATO
	COMANDO A CHIAVE PER APERTURA PORTONE MOTORIZZATO DA ESTERNO
	SCATOLA PORTAFRUTTO DA INCASSO DA 3/4 POSTI COMPLETA DI TELAIO E PLACCA IN MATERIALE PLASTICO CON GRADO DI PROTEZIONE IP40
	SCATOLA PORTAFRUTTO DA ESTERNO DA 3/4 POSTI COMPLETA DI TELAIO E PLACCA IN MATERIALE PLASTICO CON GRADO DI PROTEZIONE IP55
	ETICHETTA CON INDICAZIONE DELLA QUOTA DI INSTALLAZIONE DA PAVIMENTO FINITO AL PUNTO MEDIO DELLA APPARECCHIATURA ACCANTO IN cm (Esempio : h120= 120cm)

IMPIANTO LUCE - PIANTA PIANO TERRA - SCALA 1:100



LEGENDA APPARECCHI ILLUMINANTI

SIMBOLO	DESCRIZIONE
	APPARECCHIO ILLUMINANTE ALIMENTATO DA RETE NORMALE
	QUADRO BORDO MACCHINA - PORTONI MOTORIZZATI APPARECCHIO ILLUMINANTE ALIMENTATO DA RETE CONTINUITA' ASSOLUTA
	APPARECCHIO ILLUMINANTE DA INCASSO IN CONTROSOFFITTO, CORPO IN LAMIERA DI ACCIAIO ZINCATO, OTTICA DARK LIGHT IN ALLUMINIO SPECULARE, DOTATO DI SORGENTE LUMINOSA LED DA 33W, TEMPERATURA DI COLORE 4000°K, CLASSE D'ISOLAMENTO I, GRADO DI PROTEZIONE IP20. Dimensioni 596x596x70mm
	APPARECCHIO ILLUMINANTE DA INCASSO IN CONTROSOFFITTO, CORPO IN ALLUMINIO PRESSOFUSO, PANNELLO DIFFUSORE IN PMMA, DOTATO DI SORGENTE LUMINOSA LED DA 23W, TEMPERATURA DI COLORE 4000°K, CLASSE D'ISOLAMENTO I, GRADO DI PROTEZIONE IP44. Dimensioni Ø245x72mm
	APPARECCHIO ILLUMINANTE DA INCASSO IN CONTROSOFFITTO, CORPO IN ALLUMINIO PRESSOFUSO, PANNELLO DIFFUSORE IN PMMA, DOTATO DI SORGENTE LUMINOSA LED DA 16W, TEMPERATURA DI COLORE 4000°K, CLASSE D'ISOLAMENTO I, GRADO DI PROTEZIONE IP44. Dimensioni Ø180x72mm
	APPARECCHIO ILLUMINANTE DA PARETE/PLAFONE, CORPO IN ALLUMINIO, DIFFUSORE IN POLICARBONATO, DOTATO DI SORGENTE LUMINOSA LED DA 26W, TEMPERATURA DI COLORE 4000°K, CLASSE D'ISOLAMENTO II, GRADO DI PROTEZIONE IP40. Dimensioni Ø234x100mm
	APPARECCHIO ILLUMINANTE DA PARETE/PLAFONE, CORPO STAMPATO AD INIEZIONE IN POLICARBONATO BIANCO INFRANGIBILE ED AUTOESTINGUENTE, DIFFUSORE STAMPATO AD INIEZIONE IN POLICARBONATO TRASPARENTE ED AUTOESTINGUENTE, RIFLETTORE OPALE, DOTATO DI SORGENTE LUMINOSA LED DA 1x24W, TEMPERATURA DI COLORE 4000°K, CLASSE D'ISOLAMENTO II, GRADO DI PROTEZIONE IP66. Dimensioni 1270x100x100mm
	APPARECCHIO AUTOALIMENTATO DA PARETE/PLAFONE PER ILLUMINAZIONE DI EMERGENZA (ESECUZIONE SE), CORPO IN POLICARBONATO, DOTATO DI SORGENTE LUMINOSA LED DA 8W, SISTEMA DI DIAGNOSI LOCALE, GRADO DI PROTEZIONE IP40, TEMPO DI RICARICA 12h, AUTONOMIA 1h.
	APPARECCHIO AUTOALIMENTATO DA PARETE/PLAFONE CON PITTOGRAMMA USCITA DI SICUREZZA (ESECUZIONE SA), CORPO IN POLICARBONATO, INVERTER PER INTERVENTO AUTOMATICO, CLASSE DI ISOLAMENTO II, GRADO DI PROTEZIONE IP40, AUTONOMIA 1h

NOTE

- LE VIE CAVO RAPPRESENTATE NELLA TAVOLA SONO FUNZIONALI AGLI IMPIANTI PRESENTI.
- PREVEDERE IL RIPRISTINO DELLA COMPARTIMENTAZIONE PER PASSAGGIO IMPIANTI IN SETTI/PARETI REI.
- LE DERIVAZIONI TERMINALI DEGLI IMPIANTI FM/LUCE SARANNO REALIZZATE:
 - A PAVIMENTO CON TUBAZIONE CORRUGATA FLESSIBILE IN PVC, DIAMETRO 25 mm;
 - A VISTA CON TUBAZIONE IN PVC RIGIDO (HALOGEN FREE), DIAMETRO 20 mm;
 - SOPRA IL CONTROSOFFITTO CON TUBAZIONE CORRUGATA FLESSIBILE IN PVC, DIAMETRO 25 mm.
- LA POSIZIONE DELLE PRESE FM INDICATA NELL'ELABORATO È PURAMENTE INDICATIVA E SARÀ AFFINATA NELLE SUCCESSIVE FASI DI PROGETTO, UNA VOLTA DEFINITI GLI ARREDI DELLE STANZE.

Autosstrada Brescia Verona Vicenza Padova SpA
Via Flavio Gioia 71 37135 Verona
Tel. 0458272222 Fax 0458200051 Casella Postale 480M www.autospd.it
AREA COSTRUZIONI AUTOSTRADALI

RINA
ISO 9001 • ISO 14001
BEST Certified Integrated System

AUTOSTRADA VALDASTICO

A31 NORD

1° LOTTO

Piovene Rocchette - Valle dell'Astico

PROGETTO DEFINITIVO

COMMITTENTE: S.p.A. AUTOSTRADA BRESCIA VERONA VICENZA PADOVA
Area Costruzioni Autostradali

PRESTATORE DI SERVIZI: CONSORZIO RAETIA

RAPPRESENTANTE: Dott. Ing. Alberto Scotti

CUP: G21B1 30006 60005
WBS: 825.A31N11
COMMESSA: J16L1

CAPO COMMESSA PER LA PROGETTAZIONE: Dott. Ing. Gabriella Costantini

PROGETTAZIONE: ING. FRANCESCO COCCIANTE

ELABORATO: EDIFICI E STRUTTURE A CORREDO EDIFICIO SERVIZI DI ESERCIZIO PEDEMONTE IMPIANTI TECNOLOGICI IMPIANTI ELETTRICI - PIANTA PIANO TERRA

Progressivo: 09 03 03 004 02 Rev. 02

Rev.	Data	Descrizione	Redazione	Controllo	Approvazione	Scale:
00	10/02/2017	PRIMA EMISSIONE	SINTEL ENGINEERING - G. ZONO	M. BAFFA PAGANI	F. COCCIANTE	NOME FILE: J16L1_09_03_004_0204_0PD.dwg
01	01/04/2017	REVISIONE PER VERIFICA	SINTEL ENGINEERING - G. ZONO	M. BAFFA PAGANI	F. COCCIANTE	QU PROGR FS UV REV
02	02/03/2017	RECEPIMENTO OSSERVAZIONI	SINTEL ENGINEERING - G. ZONO	M. BAFFA PAGANI	F. COCCIANTE	J16L1_09_03_004_0204_0PD_02

IL PRESENTE DOCUMENTO NON POTRÀ ESSERE COPiato, RIPRODOTTO O ALTAMENTE PUBBLICATO, IN TUTTO O IN PARTE, SENZA IL CONSENSO SCRITTO DELLA AUTOSTRADA BRESCIA-VERONA-VICENZA-PADOVA S.P.A. OGNI UTILIZZO NON AUTORIZZATO SARÀ PERSUASO A MORIA AL LEGGE. THIS DOCUMENT MAY NOT BE COPIED, REPRODUCED OR PUBLISHED, EITHER IN PART OR IN ITS ENTIRETY, WITHOUT THE WRITTEN PERMISSION OF AUTOSTRADA BRESCIA-VERONA-VICENZA-PADOVA S.P.A. UNAUTHORIZED USE WILL BE PROSECUTED BY LAW.