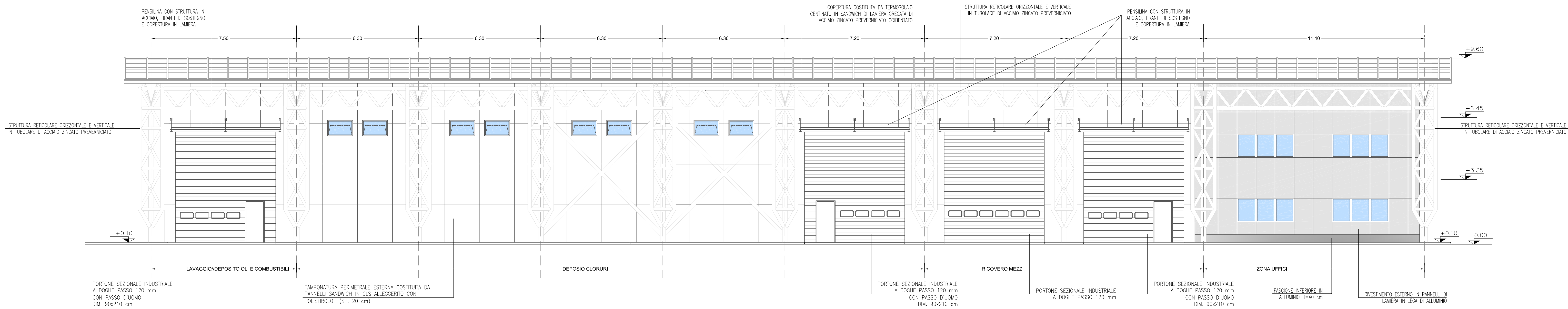


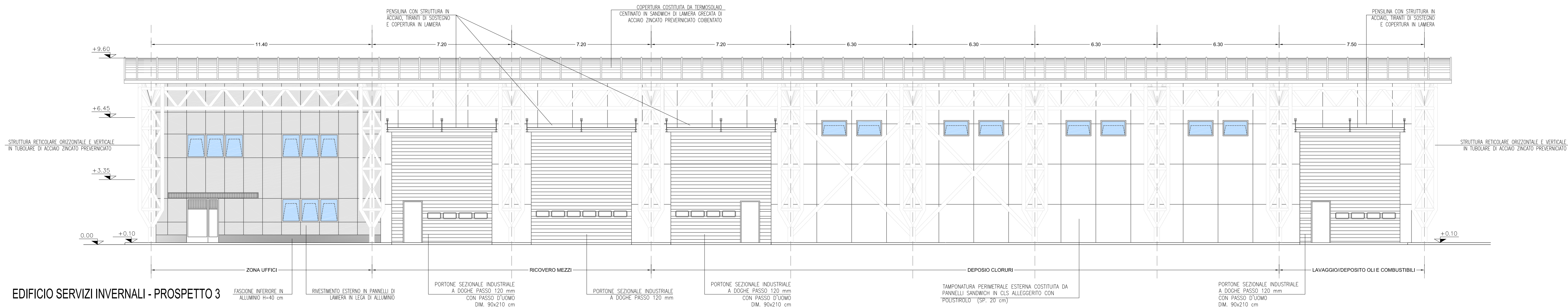
NOTE

QUOTE ALTIMETRICHE

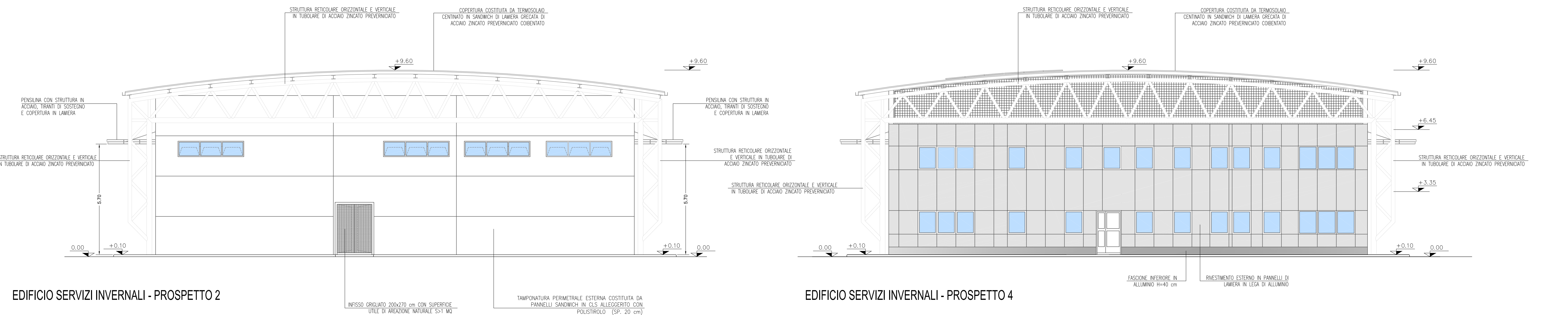
QUOTA 0.00 = +403.50
+403.50 m (Quota Assoluta)



EDIFICIO SERVIZI INVERNALI - PROSPETTO 1




EDIFICIO SERVIZI INVERNALI - PROSPETTO 3




EDIFICIO SERVIZI INVERNALI - PROSPETTO 2

EDIFICIO SERVIZI INVERNALI - PROSPETTO 4



A4
BRESCIA - VERONA - VICENZA - PADOVA

Autostrada Brescia Verona Vicenza Padova SpA
Via Flavio Gioia 71 - 37135 Verona
Tel. 0458272222 Fax 0458200951 Casella Postale 4600M www.a4.it



RINA
CERTIFICAZIONE
CONFORME
ISO 9001:2015
ISO 14001:2015
BEST CERTIFICATE SYSTEM

AUTOSTRADA VALDASTICO A31 NORD


1° LOTTO

Piovene Rocchette - Valle dell'Astico

PROGETTO DEFINITIVO

CUP	G21B1 30006 60005
WBS	B25.A31N1
COMMESSA	J16L1

COMMITTENTE



S.p.A. AUTOSTRADA BRESCIA VERONA VICENZA PADOVA
Area Costruzioni Autostradali

CAPO COMMESSA
PER LA PROGETTAZIONE
Dott. Ing. Gabriella Costantini

PRESTATORE DI SERVIZI:
CONSORZIO RAETIA

RAPPRESENTANTE: Dott. Ing. Alberto Scotti

PROGETTAZIONE:
INGEGNERI
ROMA
Dott. Ing. Francesco Cocciantè

ELABORATO: EDIFICI E STRUTTURE A CORREDO
EDIFICIO SERVIZI INVERNALI PEDEMONTE
ARCHITETTONICO
PROSPETTI

Progressivo
09 04 01 003 02

Rev.

Rev.	Data	Descrizione	Redazione	Controllo	Approvazione	SCALA: 1:100
01		PRIMA EMISSIONE	ING.EL.ENGINEERING - G. ZENI	M. BAFFA PAGANI	F. COCCIANTE	NOME FILE: J16L1_09_04_01_003_0406_OPD_02.dwg
02		REVISIONE PER ADEGUAMENTO CARTOGRAFICO	ING.EL.ENGINEERING - G. ZENI	M. BAFFA PAGANI	F. COCCIANTE	OK
03		REPERIMENTO OSSERVAZIONI	ING.EL.ENGINEERING - G. ZENI	M. BAFFA PAGANI	F. COCCIANTE	FG. LIV. REV.

& PRESENTI DOCUMENTI NON POTRANNO ESSERE RIPRODOTTI O ALTRIMENTI PUBBLICATI IN TUTTO O IN PARTE, SENZA IL CONSENSO SCRITTO DELLA AUTOSTRADA BRESCIA-VERONA-VICENZA-PADOVA S.P.A. OGNI UTILIZZO NON AUTORIZZATO SARÀ PERSECUITO A NORMA DI LEGGE. THIS DOCUMENT MAY NOT BE COPIED, REPRODUCED OR PUBLISHED, EITHER IN PART OR WHOLE ENTIRETY, WITHOUT THE WRITTEN PERMISSION OF AUTOSTRADA BRESCIA-VERONA-VICENZA-PADOVA S.P.A. UNAUTHORIZED USE WILL BE PROSECUTED BY LAW.