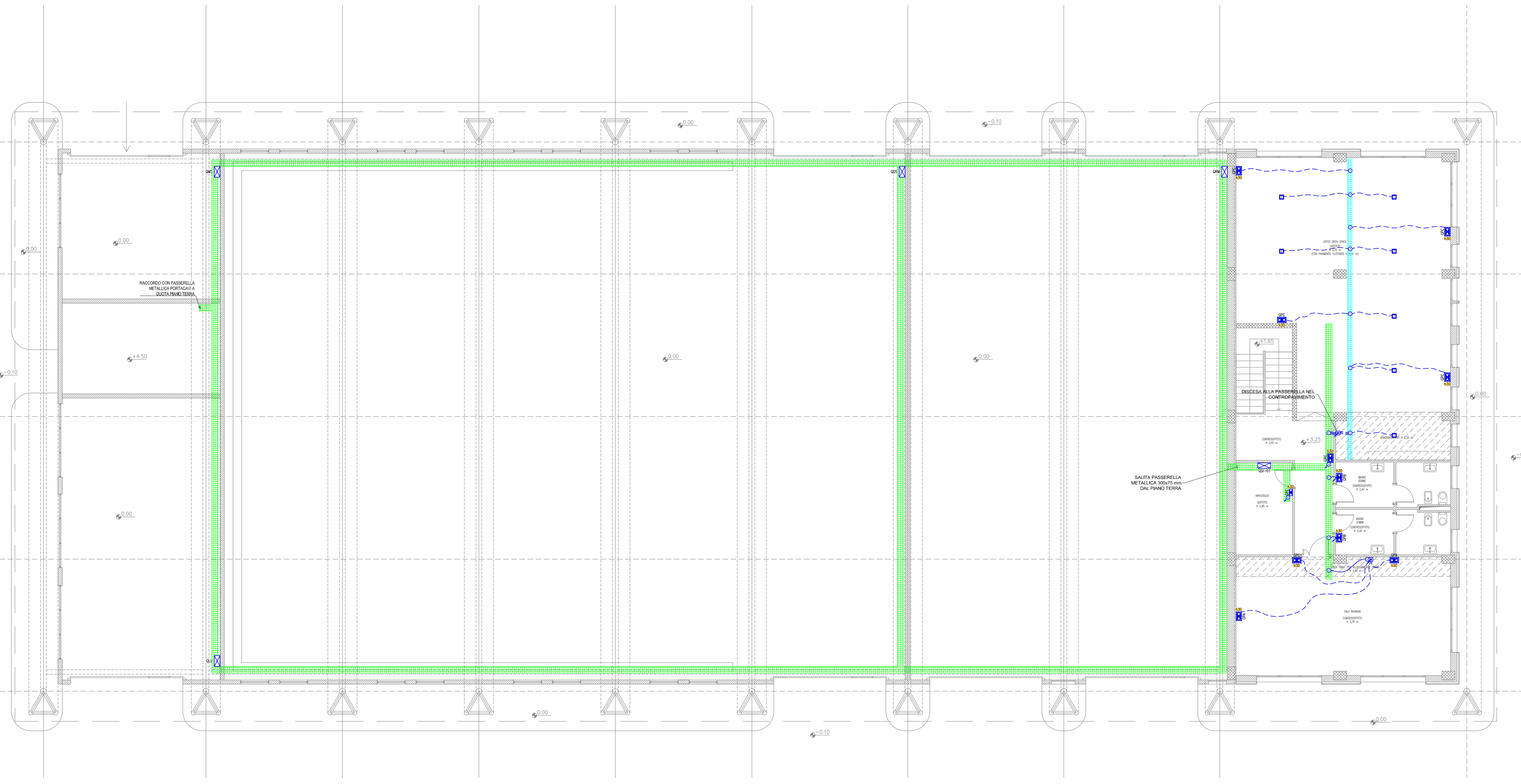
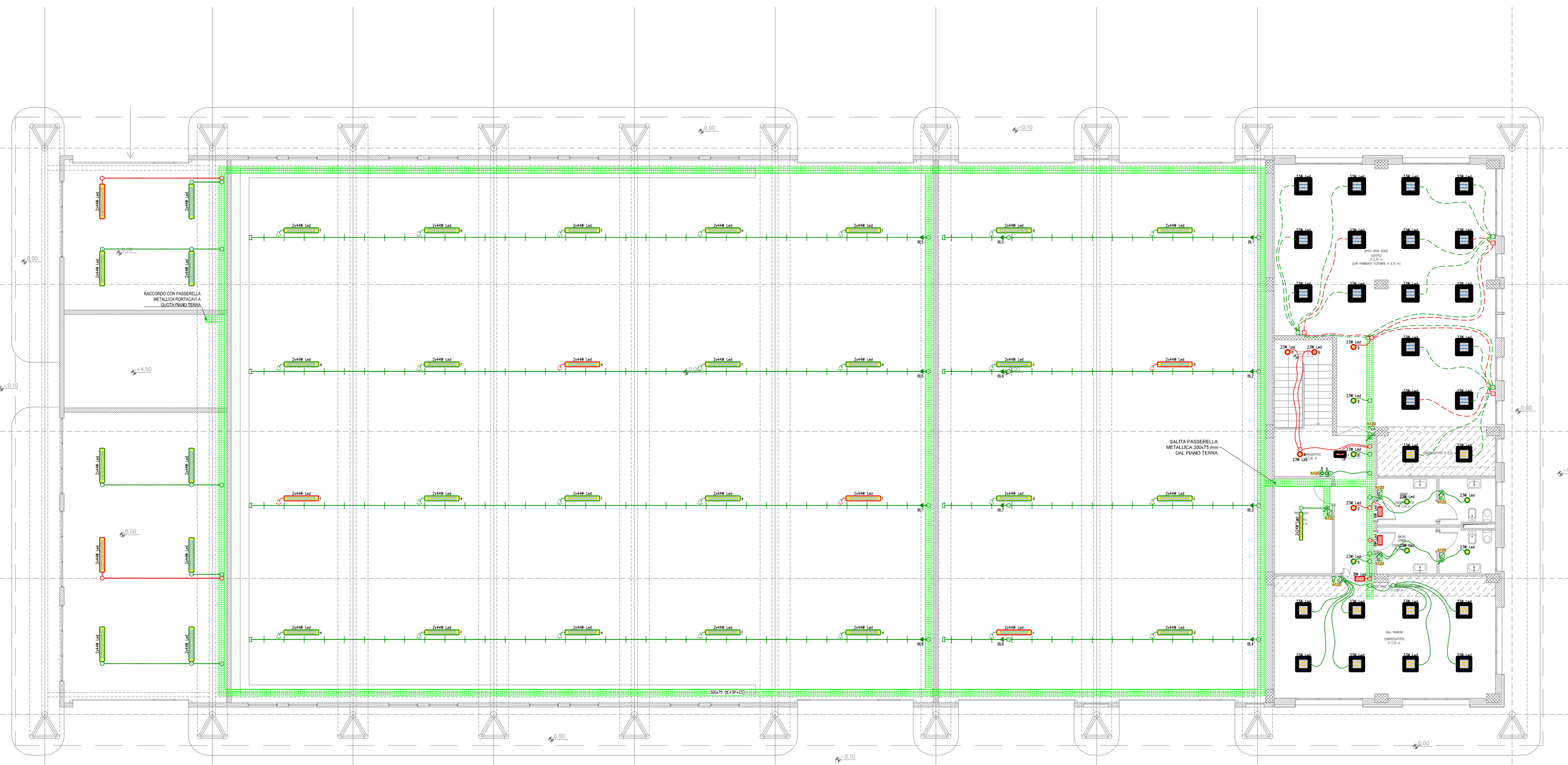


IMPIANTO FM - PIANTA PIANO TERRA - SCALA 1:100



IMPIANTO LUCE - PIANTA PIANO TERRA - SCALA 1:100



LEGENDA GRUPPI PRESE

SIMBOLO	DESCRIZIONE
	GRUPPO PRESE CIVILE COMPOSTA DA: • N.2 PRESE DI CORRENTE AD ALVEOLI PROTETTI 2P+T BIPASSO 10/16A+T (Sezione normale e sezione privilegiata) • N.2 PRESE DI CORRENTE AD ALVEOLI PROTETTI 2P+T UNEL 16A+T (Sezione normale e sezione privilegiata)
	GRUPPO PRESE CIVILE (IN CUSTODIA IDROBOX CON GRADO DI PROTEZIONE IP65) COMPOSTA DA: • N.1 PRESA DI CORRENTE AD ALVEOLI PROTETTI 2P+T BIPASSO 10/16A+T (Sezione normale) • N.1 PRESA DI CORRENTE AD ALVEOLI PROTETTI 2P+T UNEL 16A+T (Sezione normale)
	GRUPPO PRESE CIVILE COMPOSTA DA: • N.1 PRESA DI CORRENTE AD ALVEOLI PROTETTI 2P+T BIPASSO 10/16A+T (Sezione normale) • N.1 PRESA DI CORRENTE AD ALVEOLI PROTETTI 2P+T UNEL 16A+T (Sezione normale)
	GRUPPO PRESE CEE COMPLETO DI SEZIONATORE DI BLOCCO E FUSIBILI CON GRADO DI PROTEZIONE IP65 COMPOSTA DA: • N.1 PRESA CEE 2P+T 16A 230V • N.1 PRESA CEE 3P+T 16A 400V
	GRUPPO PRESE CEE CON GRADO DI PROTEZIONE IP65 COMPOSTA DA: • N.1 INTERRUITTORE MAGNETOTERMICO DIFFERENZIALE 4x16A Curva C Idn0,03A • N.1 PRESA CEE 2P+T 16A 230V • N.1 PRESA CEE 3P+T 16A 400V • N.1 PRESA DI CORRENTE AD ALVEOLI PROTETTI 2P+T UNEL 16A+T
	TORRETTA DA INCASSO A PAVIMENTO COMPOSTA DA: • N.2 PRESE DI CORRENTE AD ALVEOLI PROTETTI 2P+T BIPASSO 10/16A+T (Sezione normale/privilegiata e sezione continuità assoluta) • N.2 PRESE DI CORRENTE AD ALVEOLI PROTETTI 2P+T UNEL 16A+T (Sezione normale/privilegiata e sezione continuità assoluta) • N.2 PRESE DATIFONIA RJ45 CAT.6

LEGENDA QUADRI ELETTRICI

SIMBOLO	DESCRIZIONE
	QUADRO ELETTRICO DI DISTRIBUZIONE: • QD1-01 QUADRO ELETTRICO FABBRICATO SERVIZI INVERNALI PIANO PRIMO • QD2 QUADRO ELETTRICO RICOVERO MEZZI • QD3 QUADRO ELETTRICO DEPOSITO SALE • QD4 QUADRO ELETTRICO LAVAGGIO • QD5 QUADRO ELETTRICO IMPIANTO DI MISCELAZIONE
	QUADRO BORDO MACCHINA - PORTONI MOTORIZZATI

LEGENDA APPARECCHI ILLUMINANTI

SIMBOLO	DESCRIZIONE
	APPARECCHIO ILLUMINANTE ALIMENTATO DA RETE NORMALE
	APPARECCHIO ILLUMINANTE ALIMENTATO DA RETE CONTINUITA' ASSOLUTA
	APPARECCHIO ILLUMINANTE DA INCASSO IN CONTROSOFFITTO, CORPO IN LAMIERA DI ACCIAIO ZINCATO, OTTICA DARK LIGHT IN ALLUMINIO SPECULARE, DOTATO DI SORGENTE LUMINOSA LED DA 33W, TEMPERATURA DI COLORE 4000°K, CLASSE D'ISOLAMENTO I, GRADO DI PROTEZIONE IP20. Dimensioni 596x596x70mm
	APPARECCHIO ILLUMINANTE DA PLAFONE, CORPO IN LAMIERA DI ACCIAIO ZINCATO, OTTICA DARK LIGHT IN ALLUMINIO SPECULARE, DOTATO DI SORGENTE LUMINOSA LED DA 33W, TEMPERATURA DI COLORE 4000°K, CLASSE D'ISOLAMENTO I, GRADO DI PROTEZIONE IP20. Dimensioni 596x596x60mm
	APPARECCHIO ILLUMINANTE DA INCASSO IN CONTROSOFFITTO, CORPO IN ALLUMINIO PRESSOFUSO, PANNELLO DIFFUSORE IN PMMA, DOTATO DI SORGENTE LUMINOSA LED DA 23W, TEMPERATURA DI COLORE 4000°K, CLASSE D'ISOLAMENTO I, GRADO DI PROTEZIONE IP44. Dimensioni 924x92x72mm
	APPARECCHIO ILLUMINANTE DA INCASSO IN CONTROSOFFITTO, CORPO IN ALLUMINIO PRESSOFUSO, PANNELLO DIFFUSORE IN PMMA, DOTATO DI SORGENTE LUMINOSA LED DA 16W, TEMPERATURA DI COLORE 4000°K, CLASSE D'ISOLAMENTO I, GRADO DI PROTEZIONE IP44. Dimensioni 924x92x72mm
	APPARECCHIO ILLUMINANTE DA PARETE/PLAFONE, CORPO IN ALLUMINIO, DIFFUSORE IN POLICARBONATO, DOTATO DI SORGENTE LUMINOSA LED DA 26W, TEMPERATURA DI COLORE 4000°K, CLASSE D'ISOLAMENTO II, GRADO DI PROTEZIONE IP40. Dimensioni 0234x100mm
	APPARECCHIO ILLUMINANTE DA PARETE/PLAFONE, CORPO STAMPATO AD INIEZIONE IN POLICARBONATO BIANCO INFRANGIBILE ED AUTOESTINGUENTE, DIFFUSORE STAMPATO AD INIEZIONE IN POLICARBONATO TRASPARENTE ED AUTOESTINGUENTE, RIFLETTORE OPAL, DOTATO DI SORGENTE LUMINOSA LED DA 2x24W, TEMPERATURA DI COLORE 4000°K, CLASSE D'ISOLAMENTO II, GRADO DI PROTEZIONE IP66. Dimensioni 1270x160x100mm
	APPARECCHIO ILLUMINANTE DA PARETE/PLAFONE, CORPO IN ALLUMINIO STAMPATO, VETRO DI PROTEZIONE TEMPRATO, RECUPERATORE DI FLUSSO AMPIO, DOTATO DI SORGENTE LUMINOSA LED DA 2x44W, TEMPERATURA DI COLORE 4000°K, CLASSE D'ISOLAMENTO II, GRADO DI PROTEZIONE IP65. Dimensioni 1565x235x105mm
	APPARECCHIO AUTOALIMENTATO DA PARETE/PLAFONE PER ILLUMINAZIONE DI EMERGENZA (ESECUZIONE SE), CORPO IN POLICARBONATO, DOTATO DI SORGENTE LUMINOSA LED DA 8W, SISTEMA DI DIAGNOSI LOCALE, GRADO DI PROTEZIONE IP40, TEMPO DI RICARICA 12h, AUTONOMIA 1h
	APPARECCHIO AUTOALIMENTATO DA PARETE/PLAFONE CON PITTORGRAMMA USCITA DI SICUREZZA (ESECUZIONE SA), CORPO IN POLICARBONATO, INVERTER PER INTERVENTO AUTOMATICO, CLASSE DI ISOLAMENTO II, GRADO DI PROTEZIONE IP40, AUTONOMIA 1h

LEGENDA

SIMBOLO	DESCRIZIONE
	MONTANTI TUBAZIONI IMPIANTO FM E LUCE
	PASSERELLA METALLICA PORTACAVI DIM.300x75 mm IN FILO DI ACCIAIO ZINCATO PER IMPIANTI ELETTRICI (IE), SPECIALI (SP) E CABLAGGIO STRUTTURATO (CS) PASSANTE NEL CONTROSOFFITTO A VISTA
	TUBAZIONE IN PVC RIGIDO (HALOGEN FREE) POSATA SOPRA CONTROSOFFITTO A VISTA
	GUAINA IN PVC FLESSIBILE/CAVO POSATO SOPRA CONTROSOFFITTO
	TUBAZIONE IN PVC CORRUGATO INCASSATA A PAVIMENTO/CONTROSOFFITTO
	CASSETTA DI DERIVAZIONE IN PVC (RESISTENZA AL FUOCO GWT 850°) CON GRADO DI PROTEZIONE IP55 POSATA SOPRA CONTROSOFFITTO A VISTA
	CASSETTA DI DERIVAZIONE IN PVC (RESISTENZA AL FUOCO GWT 850°) CON COPERCHIO ANTIRUOTO E GRADO DI PROTEZIONE IP40 POSATA AD INCASSO
	GRUPPO PRESE CIVILE
	GRUPPO PRESE CEE
	GRUPPO PRESE CIVILE/CEE DA INCASSO
	PULSANTE LUMINOSO DI EMERGENZA AD ACCESSO PROTETTO (UPS+SGANCIO UPS - FVS+SGANCIO FOTOVOLTAICO)
	INTERRUTTORE UNIPOLARE
	PULSANTE (PR=PULSANTE RESET CHIAMATA WC DISABILI)
	CONDOTTO SBARRA BLINDATO CON N.2 CIRCUITI DISTINTI 1P+N+PE 25A (PRIVILEGIATA+SICUREZZA) CON GRADO DI PROTEZIONE IP55
	TESTATA DI ALIMENTAZIONE CONDOTTO SBARRA BLINDATO CON N.2 CIRCUITI DISTINTI 1P+N+PE 25A CON GRADO DI PROTEZIONE IP55
	CHIUSURA DI ESTREMITA' CONDOTTO SBARRA BLINDATO CON GRADO DI PROTEZIONE IP55
	SPINA DI DERIVAZIONE 1P+N+PE DA CONDOTTO SBARRA BLINDATO CON GRADO DI PROTEZIONE IP55
	PULSANTE LUMINOSO
	PULSANTE DI APERTURA PORTONE MOTORIZZATO
	COMANDO A CHIAVE PER APERTURA PORTONE MOTORIZZATO DA ESTERNO
	SCATOLA PORTAFRUTTO DA INCASSO DA 3/4 POSTI COMPLETA DI TELAIO E PLACCA IN MATERIALE PLASTICO CON GRADO DI PROTEZIONE IP40
	SCATOLA PORTAFRUTTO DA ESTERNO DA 3/4 POSTI COMPLETA DI TELAIO E PLACCA IN MATERIALE PLASTICO CON GRADO DI PROTEZIONE IP55
	ETICHETTA CON INDICAZIONE DELLA QUOTA DI INSTALLAZIONE DA PAVIMENTO FINITO AL PUNTO MEDIO DELLA APPARECCHIATURA ACCANTO IN cm (Esempio: 1120* 120cm)

NOTE

- LE VIE CAVO RAPPRESENTATE NELLA TAVOLA SONO FUNZIONALI AGLI IMPIANTI PRESENTI.  
 - PREVEDERE IL RIPRISTINO DELLA COMPARTIMENTAZIONE PER PASSAGGIO IMPIANTI IN SETTI/PARETI REI.  
 - LE DERIVAZIONI TERMINALI DEGLI IMPIANTI FM/LUCE SARANNO REALIZZATE:  
 • A PAVIMENTO CON TUBAZIONE CORRUGATA FLESSIBILE IN PVC, DIAMETRO 25 mm;  
 • A VISTA CON TUBAZIONE IN PVC RIGIDO (HALOGEN FREE), DIAMETRO 20 mm;  
 • SOPRA IL CONTROSOFFITTO CON TUBAZIONE CORRUGATA FLESSIBILE IN PVC, DIAMETRO 25 mm.  
 - LA POSIZIONE DELLE FASI FM INDICATA NELL'ELABORATO E' PURAMENTE INDICATIVA E SARA' AFFINATA NELLE SUCCESSIVE FASI DI PROGETTO, UNA VOLTA DEFINITI GLI ARREDI DELLE STANZE.

**AUTOSTRADA VALDASTICO A31 NORD**  
**1° LOTTO**  
**Piovene Rocchette - Valle dell'Astico**

Autostrada Brescia Verona Vicenza Padova SpA  
 Via Fiume Gola 71 - 37139 Verona  
 Tel. 0456222222 Fax 0456200011 Casella Postale 48088 www.autostrada.it  
 ASFA COSTRUZIONI AUTOSTRADALI

**PROGETTO DEFINITIVO**

COMITENTE: S.p.A. AUTOSTRADA BRESCIA VERONA VICENZA PADOVA Area Costruzioni Autostradali

CAPO COMITENTE PER LA PROGETTAZIONE: Dott. Ing. Giovanni Lucarelli

PROGETTAZIONE: CONSorzio RAETIA  
 RESPONSABILE PROGETTAZIONE TRALE: Ing. Alberto Scalfi  
 Tecnici: Ing. Roberto Basso

PROGETTAZIONE: INGEGNERIA PISA  
 Dott. Ing. Roberto Basso

ELABORATO: EDIFICI E STRUTTURE A CORREDO EDIFICIO SERVIZI INVERNALI PEDEMONTE IMPIANTI TECNOLOGICI IMPIANTI ELETTRICI - PIANTA PIANO PRIMO

Progressivo: **09 04 03 004 02**

Rev.	Data	Descrizione	Redazione	Controllo	Approvazione	SCALA:
01	16/02/21	PRIMA EMISSIONE	ING. ENRICO PISA	ING. ALBERTO SCALFI	ING. ROBERTO BASSO	1:100
02	16/02/21	REVISIONE PER VERIFICA	ING. ENRICO PISA	ING. ALBERTO SCALFI	ING. ROBERTO BASSO	1:100
03	16/02/21	REVISIONE PER VERIFICA	ING. ENRICO PISA	ING. ALBERTO SCALFI	ING. ROBERTO BASSO	1:100

Nome file: J16L1\_09\_04\_03\_004\_02.dwg  
 Data: 16/02/21  
 Foglio: 02 di 02  
 J16L1\_09\_04\_03\_004\_02\_02.dwg