



FOTO 1

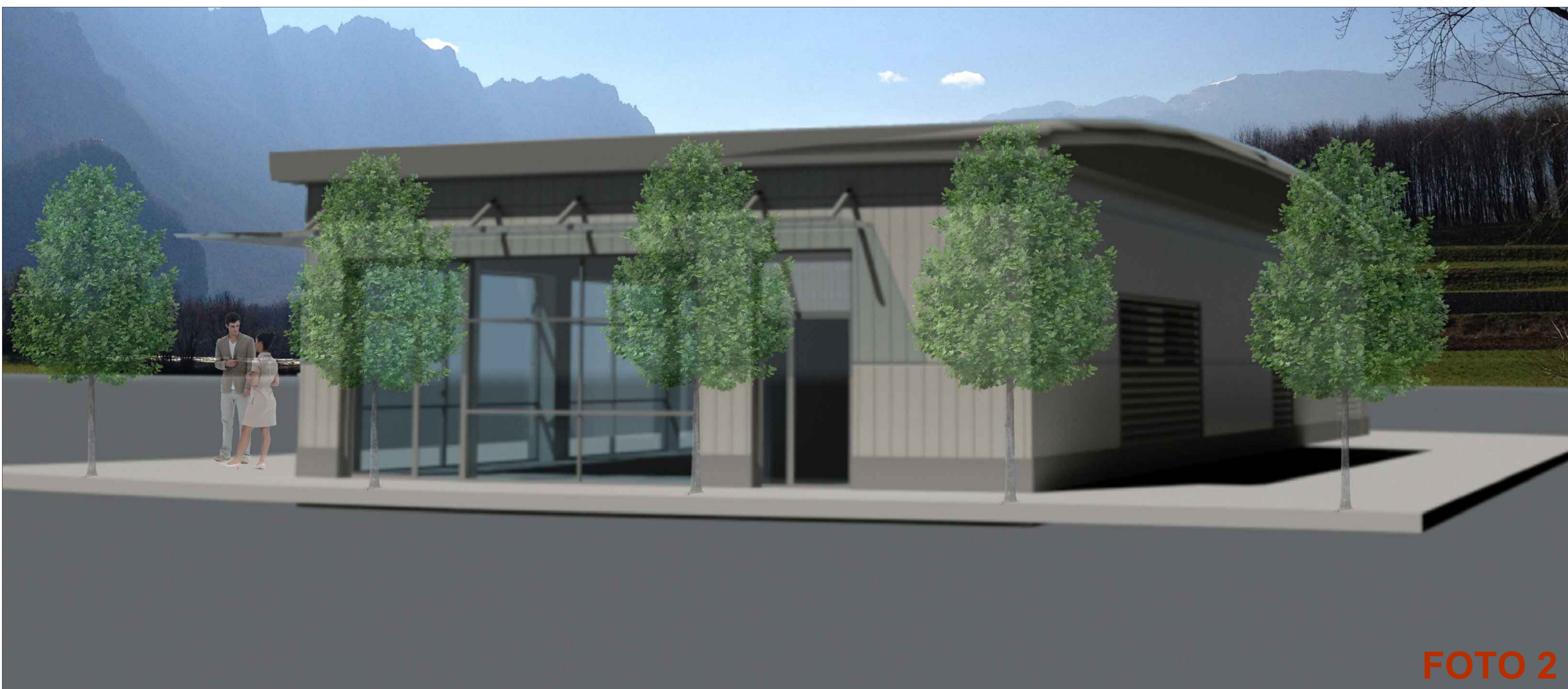


FOTO 2



FOTO 3

SCHIZZO PROSPETTICO

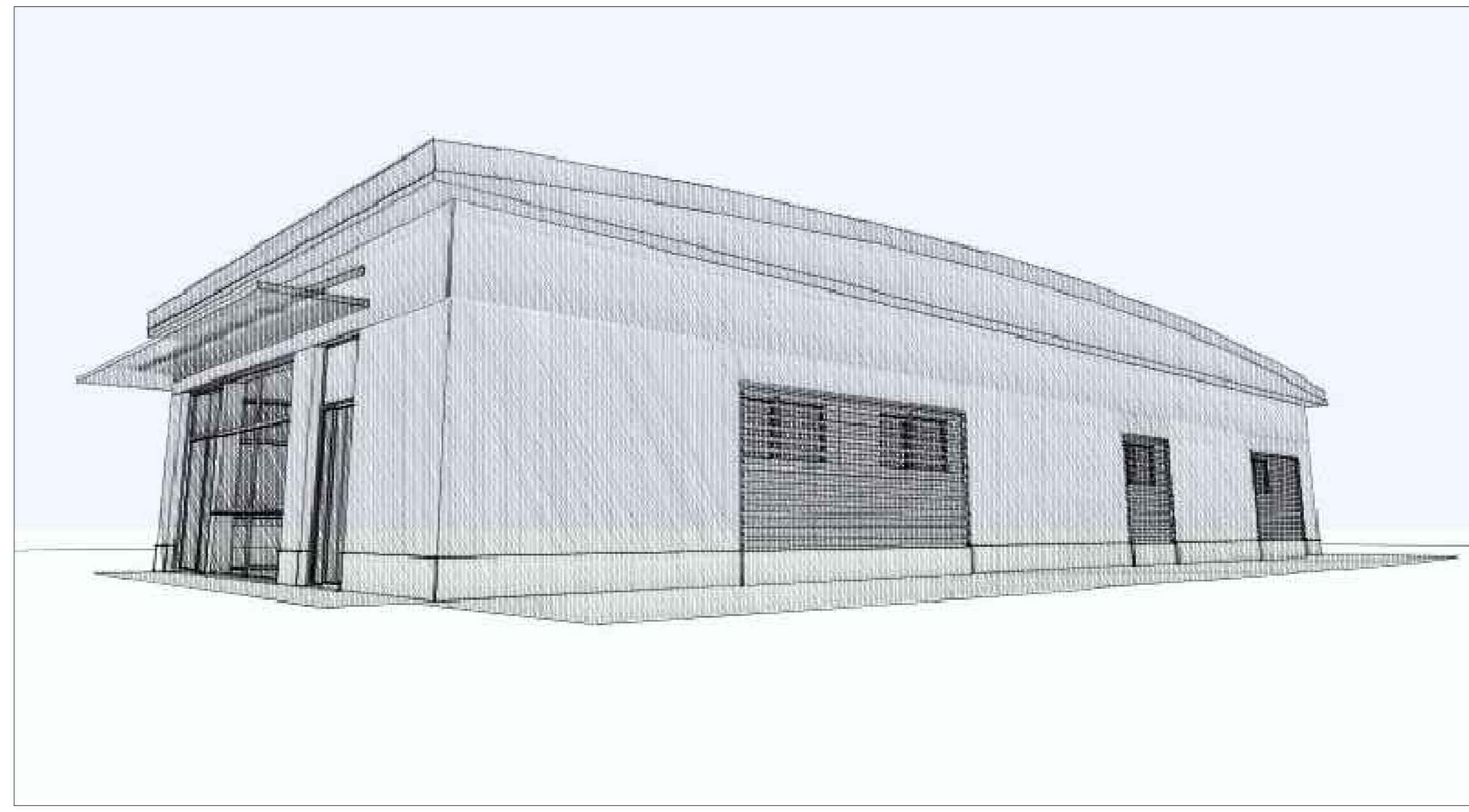
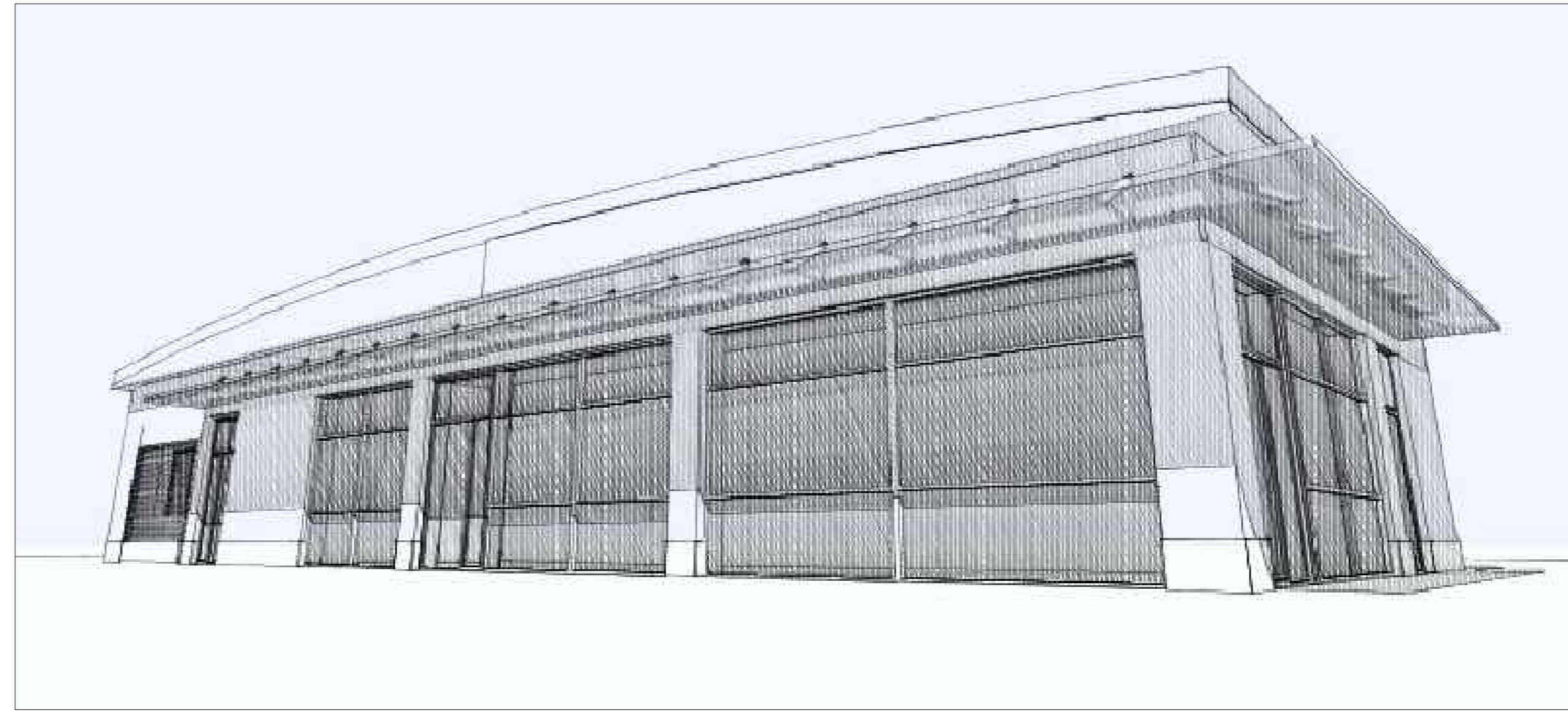


FOTO 5



FOTO 4


INQUADRAMENTO




Fonte: Google Earth

CONI OTTICI




 Autostrada Brescia Verona Vicenza Padova SpA
 Via Flavio Gioia 71 - 37135 Verona
 Tel. 0465772222 Fax 0465200011 Casella Postale 460241 www.autostrad.it
 AREA COSTRUZIONI AUTOSTRADALI


 RINA
 CERTIFICAZIONE
 ISO 9001:2008
 ISO 14001:2004

**AUTOSTRADA VALDASTICO
 A31 NORD**
1° LOTTO
Piovene Rocchette - Valle dell'Astico

PROGETTO DEFINITIVO

COMMITTENTE: **AUTOSTRADA** S.p.A. AREA COSTRUZIONI AUTOSTRADALI
 CAPO COMMITTA PER LA PROGETTAZIONE: **Dot. Ing. Gianluigi Costantini**

PRESTATORE DI SERVIZI: **CONSORZIO RAETIA**
 RESPONSABILE DELLA PROIEZIONE: **Ing. Alberto Scattolon**
 TECNICO: **Ing. Alberto Scattolon**

ELABORATO: **EDIFICI E STRUTTURE A CORREDO**
AREA DI SERVIZIO PEDONANTE
ARCHITETTONICO
RENDER

Progressivo: **09_05_01_004_02**

Rev.	Data	Descrizione	Redazione	Controllo	Approvazione	ESCALA
01		PRIMA EMISSIONE				
02		MODIFICAZIONE PER ADESIONE AL CONTRATTO				
03		RECESSIONE OSSERVAZIONI				

Nome File: **J16L1_09_05_01_004_0101_0PD_02.dwg**
 Data: **09_05_01_004_02**
 Rev. **02**
J16L1_09_05_01_004_0101_0PD_02