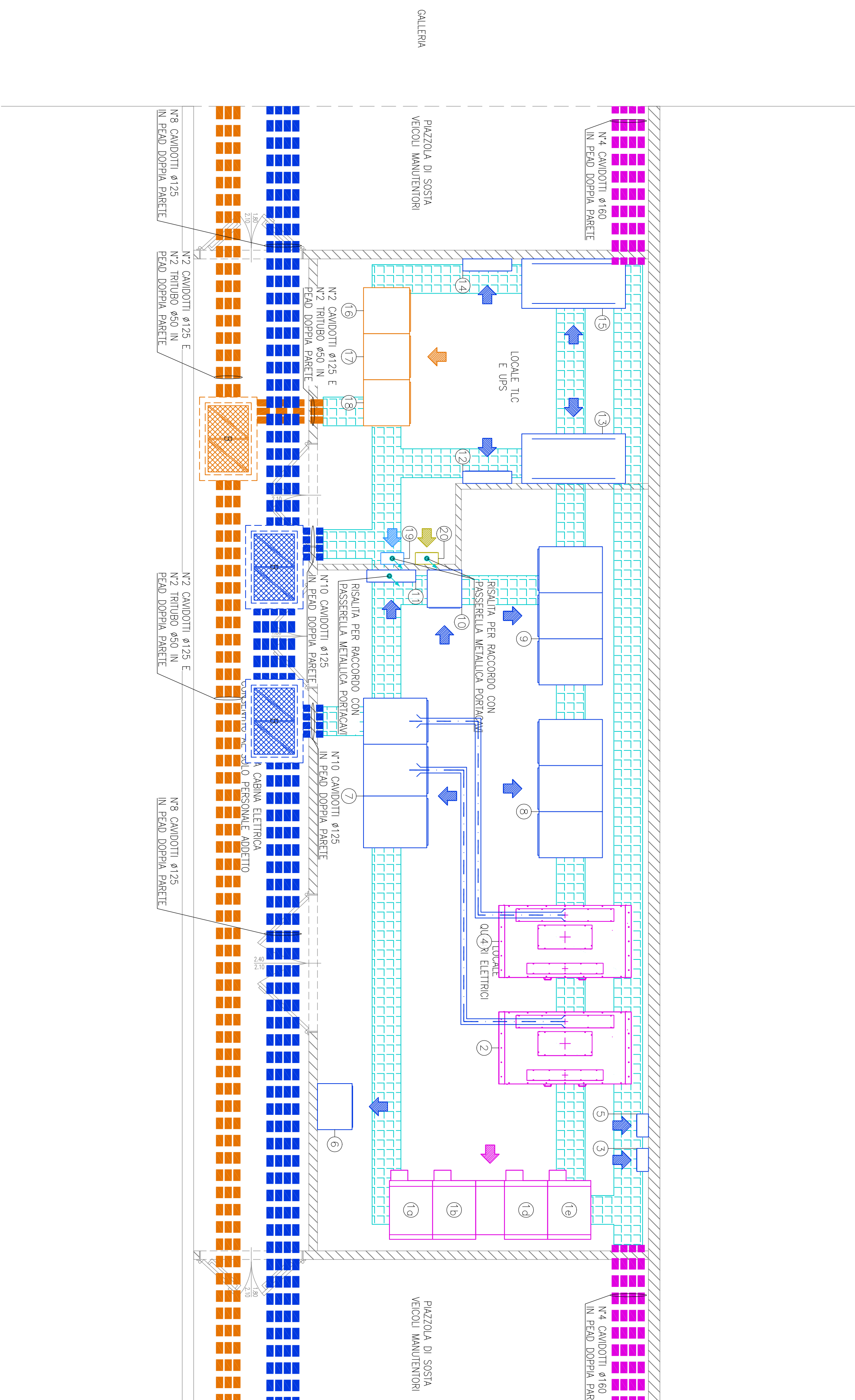


ELENCO APPARECCHIATURE

Numero	Descrizione	Dimensioni max LxPxH (mm)	Note installazione
1	Quadro di media tensione OMT composto da: a : Portata quello generale b : Arco quello generale c : Misure d : Portata trilo 1 e : Portata trilo 2	3418x1220x2050	Distanza minima da pareti 250mm sui lati - 140mm sul retro - 1200mm sul fronte
2	Trasformatore in resina TR1 in esecuzione p90 Pn=1000 KVA Vsec=400V Vgrm=24kV Vsec=400V	1230x1000x1920	Distanza minima da pareti piene pari a 220mm Distanza minima da pareti grigie pari a 350mm
3	Batteria rifasamento fisso per trilo TR1 P=50kVAR	-	Installazione a parete
4	Trasformatore in resina TR2 in esecuzione p90 Pn=1000 KVA Vsec=400V Vgrm=24kV Vsec=400V	1230x1000x1920	Distanza minima da pareti piene pari a 220mm Distanza minima da pareti grigie pari a 350mm
5	Batteria rifasamento fisso per trilo TR2 P=50kVAR	-	Installazione a parete
6	Quadro rifasamento automatico	800x600x1800	Installazione a pavimento
7	Quadro generale BT, power center OGBI	2600x1100x2365	Installare il quadro con accessibile su quattro lati (Forno 4b)
8	Quadro ventilazione come direzione nord Galleria Cogliolo QVE-N	1600x1100x2365	Installare il quadro con accessibile su quattro lati (Forno 4b)
9	Quadro ventilazione come direzione sud Galleria Cogliolo QVE-S	1600x1100x2365	Installare il quadro con accessibile su quattro lati (Forno 4b)
10	Soccorritore 110Dvc Pn=3300W Autonomia 60 minuti Tempo d'intervento=0 sec	600x650x1800	Installazione a pavimento
11	Quadro servizi di cabina QSC	850x210x1850	Installazione a pavimento
12	Quadro continuità assidua come direzione nord Galleria Cogliolo QCA-N	850x210x1850	Installazione a pavimento
13	UPS 1 P=30kVA V=400/400V Autonomia 30' (armadio batterie separate)	1820x860x1300 (Misure comprensive di armadio batterie separate)	Installazione a pavimento
14	Quadro continuità assidua come direzione sud Galleria Cogliolo QCA-S	850x210x1850	Installazione a pavimento
15	UPS 2 P=30kVA V=400/400V Autonomia 30' (armadio batterie separate)	1820x860x1300 (Misure comprensive di armadio batterie separate)	Installazione a pavimento
16	Armadio rack opposti fibra ottica e plc	800x800x2000	Installazione a pavimento (Accessibile su fronte e retro)
17	Armadio rack opposti diffusione sonora	800x800x2000	Installazione a pavimento (Accessibile su fronte e retro)
18	Armadio rack opposti TV/CC e iniezione incendi	800x800x2000	Installazione a pavimento (Accessibile su fronte e retro)
19	Centrifugo impianto iniezione incendi di cabina	-	Installazione a parete
20	Centrifugo impianto antiriflusso di cabina	-	Installazione a parete

Cabina elettrica Cogliolo 2
Pianta con ubicazione apparecchiature e vie cavo



LEGENDA

	CONDUTTURA ASCENDENTE / DISCENDENTE
	CANALINO INTERRATO IN PEAD DOPPIA PARTE POSA INTERRATA
	CANALINO INTERRATO A PAVIMENTO
	Dimensione 500x500mm
	POZZETTO PREFABBRICATO IN CEMENTO ARMATO VIBROCOMPRESSO DOTATO DI CHIUSINO CARIBBLE IN GHISA
	Dimensioni interne: A=1500x1000x1200mm B=1100x1000x1200mm C=900x700x200mm D=400x400x600mm
	CONDOTTO SBARRA BUNDATO 4x2000GA CON GRADO DI PROTEZIONE IP35
	PULSANTE LUMINOSO DI EMERGENZA AD ACCESSO PROIETTO
	INDICAZIONE FRONTE QUADRO

PROGETTO DEFINITIVO

CDP (2/19) 30/06 610/05
ANS 625/3/1/1
COMMESSA J16/1

COMITENTE
S.p.A. AUTOSTRADA BRESCIA VERONA VICENZA PADOVA
Area Costruttiva Autostradali

PRESTATORE DI SERVIZI
CONSorzio RAETIA

PROGETTAZIONE
ITALCONSULT

RESPONSABILE DELLA PROIEZIONE
RAETIA CONSULTING S.p.A.
Via S. Maria Maddalena, 10 - 37039 Verona

PROGETTO
12/09/07 004 J16/1

AUTOSTRADA VALDASTICO

A31 NORD

1° LOTTO

Piovene Rocchette - Valle dell'Astico

ELABORATO: IMPIANTI CABINE ELETTRICHE CABINA ELETTRICA COGOLIO 2 PIANTA CON UBICAZIONE APPARECCHIATURE E VIE CAVO

Rev.	Data	Descrizione	Redattore	Combo	Approvatore	Scala	1:50
1	12/09/07	PROIEZIONE DEFINITIVA	A. MARI	G. MONTELLI	12/09/07 004 J16/1	0,20	0,20
2	12/09/07	REVISIONE 03/08/2007	A. MARI	G. MONTELLI	12/09/07 004 J16/1	0,20	0,20

PROIEZIONE DEFINITIVA
12/09/07 004 J16/1