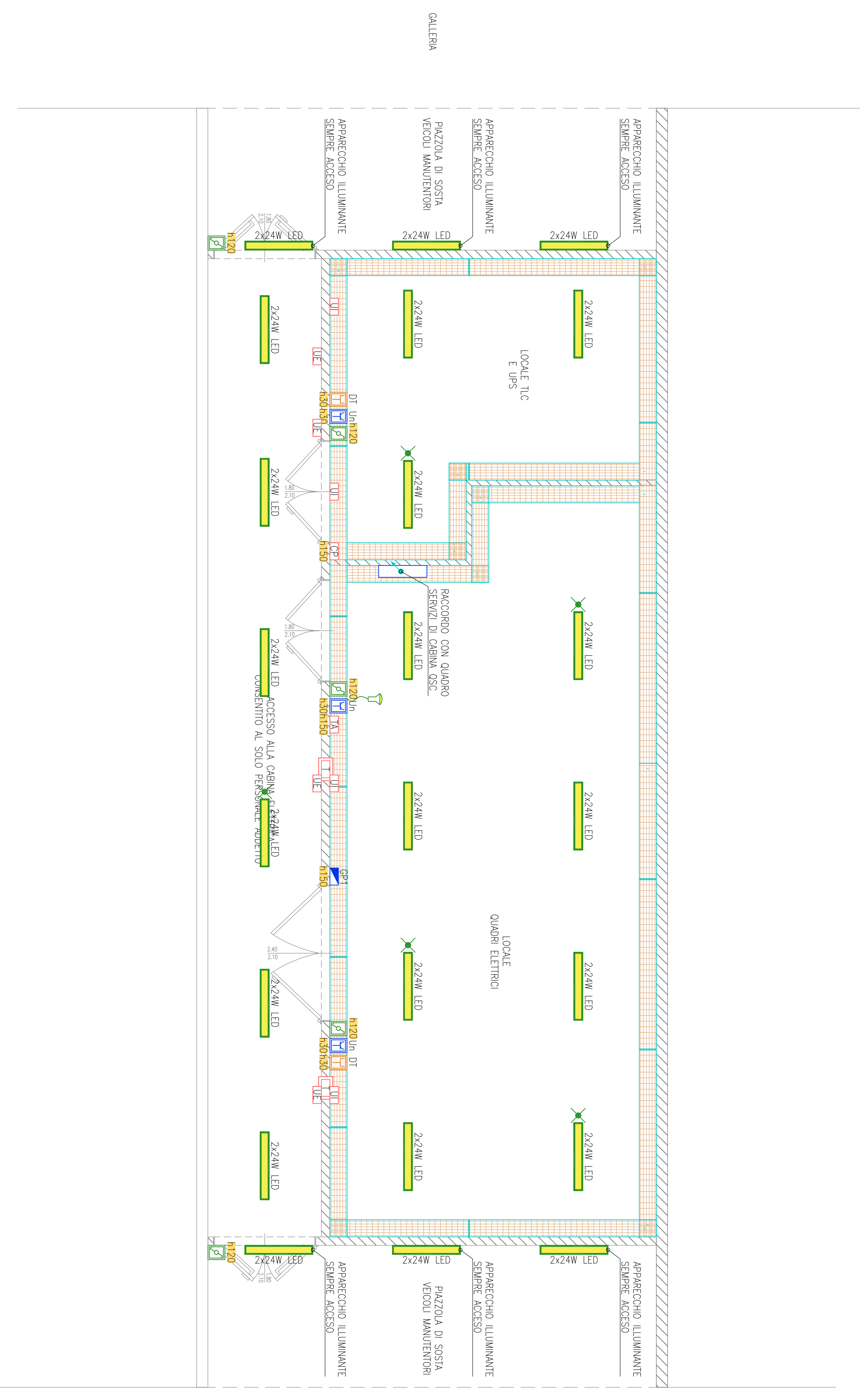


LEGENDA

|  |  |
|--|--|
|  | CONDUITTURA ASCENDENTE / DISCENDENTE   |
|  | PASSERELLA METALLICA IN FILO D'ACCIAIO ELETTRONICATO PER IMPIANTI ELETTRICI E SPECOLI POSATA A VISTA<br>Dimensione 300x50mm  |
|  | PRESA DI CORRENTE AD ALVEOLI PROTETTI 2P+T<br>(In=Line)  |
|  | GRUPPO PRESE COMPOSITE DA :<br>• N.1 PRESA CEE 16A 2P+T CON FUSIBILI INTERBLOCCA<br>• N.1 PRESA CEE 16A 3P+T+N CON FUSIBILI INTERBLOCCA  |
|  | PRESA CABLAGGIO STRUTTURATO Cat. 6 UTP   |
|  | INTERRUTTORE   |
|  | DEVIATORE  |
|  | GRUPPO BATTERIA + INVERTER AUTONOMA 1H   |
|  | APPARECCHIO ILLUMINANTE PER POSA A PLAFONE CON CORPO STAMPATO AD INIEZIONE IN POLICARBONATO GRIGIO INFRAROCCIO ED AUTOREGOLANTE. DIFFUSORE STAMPATO AD INIEZIONE IN POLICARBONATO TRASPARENTE ED INFRAROCCIO. PRESA CEE 16A 2P+T+N CON FUSIBILI INTERBLOCCA. DIMENSIONI: 127x163x103mm |
|  | APPARECCHIO ILLUMINANTE TORRINO DI ESTRAZIONE ARA A PARETE   |
|  | ALLACCIAMENTO ELETTRICO TERMOSTATO AMBIENTE  |
|  | ALLACCIAMENTO ELETTRICO COMANDO A PARETE UNITA' INTERNA  |
|  | ALLACCIAMENTO ELETTRICO UNITA' INTERNA   |
|  | ALLACCIAMENTO ELETTRICO UNITA' ESTERNA   |
|  | CIRCUITO NOTTURNO  |
|  | SCATOLA PROTETTIVA DA ESTERNO DA 3/4 POSI COMPLETA DI TELAIO E PLACCA IN MATERIALE PLASTICO CON GRADO DI PROTEZIONE IP65   |
|  | ETICHETTA CON INDICAZIONE DELLA QUOTA DI INSTALLAZIONE DA PAVIMENTO FINITO AL PUNTO MEDIO DELLA APPARECCHIATURA ACCANTO IN cm (Esempio : h 20= 120cm)  |

Cabina elettrica Cogollo 2  
Pianta con ubicazione impianti elettrici



PROGETTO DEFINITIVO

|          |                   |
|----------|-------------------|
| CDP      | 62181 30006 60105 |
| WBS      | 65331M11          |
| COMMESSA | J161              |

**COMMITTENTE**  
**s.p.a. AUTOSTRADA BRESCIA VERONA VICENZA PADOVA**  
 Area Costruzioni Autostradali

**PRESTATORE DI SERVIZI:**  
**CONSORZIO RAETIA**

**PROGETTAZIONE:**  
**ITALCONSULT**

**IMPIANTI**  
 CABINE ELETTRICHE  
 CABINA ELETTRICA COGOLLO 2  
 PIANTE CON UBICAZIONE IMPIANTI ELETTRICI

|      |          |                                    |                    |           |              |  |      |
|------|----------|------------------------------------|--------------------|-----------|--------------|--|------|
| Rev. | Data     | Descrizione                        | Redattore          | Controllo | Approvazione | Scala  | 1:50 |
| 01   | 04/07/07 | PRIMA EMISSIONE                    | FRACONALI - CAGINI | A. MORSI  | G. MONTELO   | NOME FILE: J161_12_05_07_005_0101_0PP_02.dwg |      |
| 02   | 04/07/07 | REVISIONE PER ADEGUAMENTO CARTELLI | FRACONALI - CAGINI | A. MORSI  | G. MONTELO   |  |      |
| 03   | 04/07/07 | REVISIONE PER ADEGUAMENTO CARTELLI | FRACONALI - CAGINI | A. MORSI  | G. MONTELO   |  |      |

ELABORATO: **IMPIANTI**  
 CABINE ELETTRICHE  
 CABINA ELETTRICA COGOLLO 2  
 PIANTE CON UBICAZIONE IMPIANTI ELETTRICI

|      |                 |
|------|-----------------|
| Rev. | 12_05_07_005_02 |
|------|-----------------|

4. I PRESENTI DOCUMENTI SONO STATI ELABORATI IN OTTICA DI PROTEZIONE DEI DATI PERSONALI. IL CLIENTE È RESPONSABILE DELLA TUTELA DEI DATI PERSONALI. I DATI PERSONALI SONO TRATTATI IN OTTICA DI PROTEZIONE DEI DATI PERSONALI. IL CLIENTE È RESPONSABILE DELLA TUTELA DEI DATI PERSONALI. I DATI PERSONALI SONO TRATTATI IN OTTICA DI PROTEZIONE DEI DATI PERSONALI. IL CLIENTE È RESPONSABILE DELLA TUTELA DEI DATI PERSONALI.