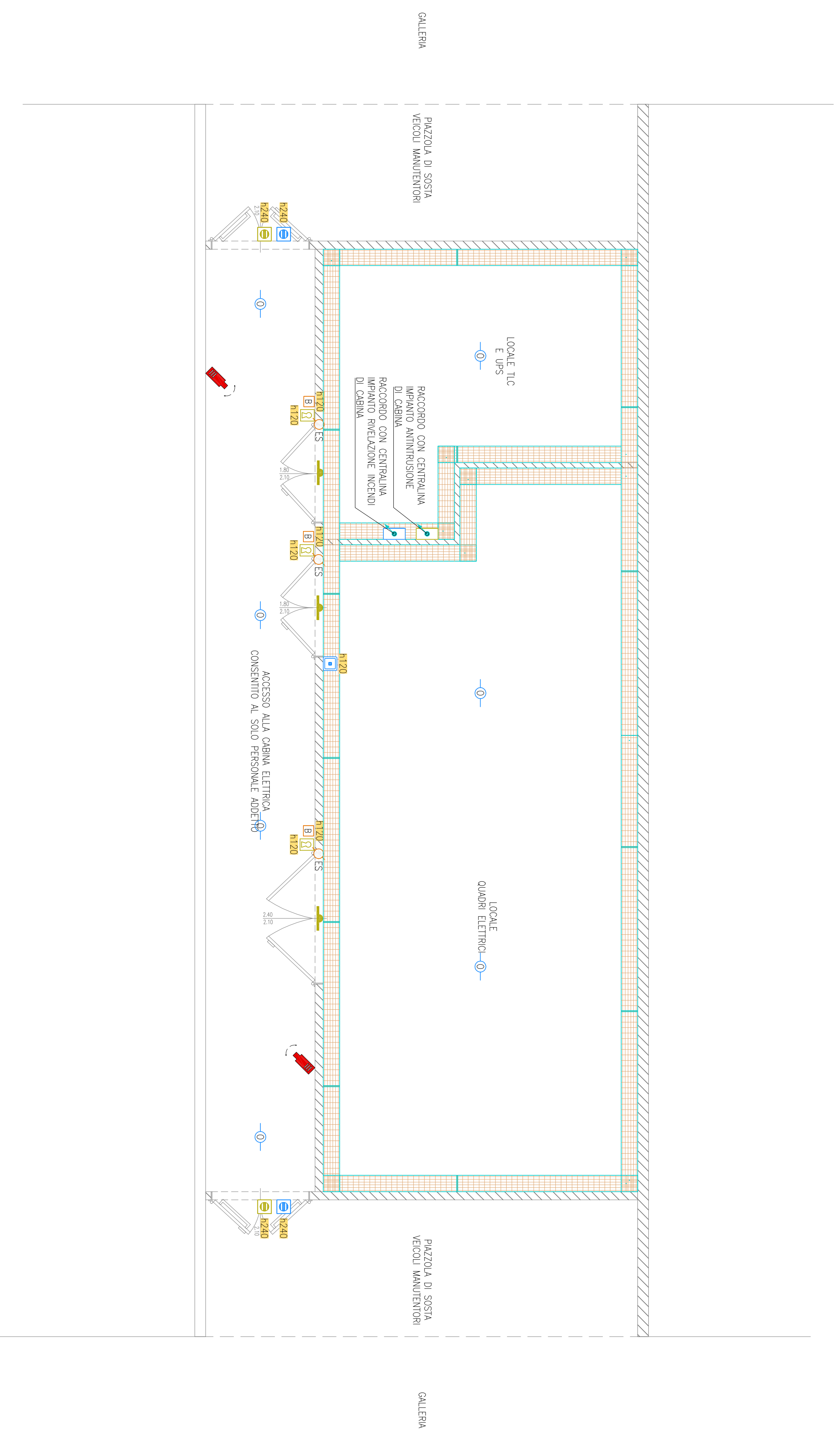


LEGENDA	
	CONDUTTORA ASCENDENTE / DISCENDENTE
	PASSERELLA METALLICA IN FILO D'ACCIAIO ELETTRONICATO PER IMPIANTI ELETTRICI E SPECOLI POSATA A VISTA Dimensione 300x50mm
⊖-	RILEVATORE OTTICO DI FUMO DI TIPO INDIRIZZATO POSATO A VISTA
	PULSANTE MANUALE ATTIVAZIONE ALLARME INCENDIO
	PANNELLO OTTICO LAMPEGGIANTE PER ALLARME INCENDIO
	PUNTO RILEVATORE A CONTATTO MAGNETICO IMPIANTO ANTINTRUSIONE
	PUNTO CHIAVE INSERIMENTO/DINSERIMENTO IMPIANTO ANTINTRUSIONE
	PANNELLO OTTICO LAMPEGGIANTE PER IMPIANTO ANTINTRUSIONE
	LETTORE BADGE SU IP
	ELETTROSERIATURA SBLOCCATA DA BADGE
	TELECAMERA FISSA A COLORI SU IP
	ETICHETTA CON INDICAZIONE DELLA QUOTA DI INSTALLAZIONE DA PAVIMENTO FINITO AL PUNTO MEDIO DELLA APPARECCHIATURA ACCANTO IN CM (Esempio : : h120= 120cm)

Cabina elettrica Cogollo 2  
Pianta con ubicazione impianti tecnologici



**Autosstrada Brescia Verona Venezia Padova SpA**  
Via Pinello Gino 71 - 37135 Verona - www.autebrescia.it  
tel. 0456777777 Fax 0456606077 - Centrali Notturne 4604  
AREA COSTRUZIONI AUTOSTRADALI

**RINA**  
RISORSE INTEGRATE NEL CONTROLLO QUALITÀ  
Prestazioni Superiori - Competenza e Serietà

**Autosstrada BRESCIA VERONA VICENZA PADOVA**  
s.p.a. AREA COSTRUZIONI AUTOSTRADALI

**PROGETTO DEFINITIVO**

CUP: 67181\_30006\_801005  
VBS: E83AJN11  
COMMESSA: J1611

**COMMITTENTE**  
S.p.A. AUTOSTRADA BRESCIA VERONA VICENZA PADOVA  
Area Costruzioni Autostradali

**PROGETTAZIONE:**  
CAPO COMMISSA: PERLA PROGETTAZIONE  
Dir. Ing. Gerardo Costantini

**ITALCONSULT**

**AUTOSTRADA VALDASTICO**  
A31 NORD  
1° LOTTO  
Piovene Rocchette - Valle dell'Asico

**PRESTATORE DI SERVIZI:**  
**CONSORZIO RAETIA**

**RESPONSABILI EDILIZIAZIONE**  
TRALE E PROGETTAZIONE  
TECNICO: Sc. In. Ing. Mauro Polesi

**RAE**

**RAPPRESENTANTE:** Dott. Ing. Alberto Sordi

**PROGETTAZIONE:**  
Dott. Ing. Gerardo Costantini

**ELABORATO:** IMPIANTI  
CABINE ELETTRICHE  
CABINA ELETTRICA COGOLLO 2  
PIANTA CON UBICAZIONE IMPIANTI TECNOLOGICI

**Revisione**

Rev. Data Descrizione Scala: 1:50

Rev.	Data	Descrizione	Scala:
01	01/07/07	PRIMA EMISSIONE	1:50
02	12/05/07	REVISIONE PER VERIFICA PROCONSULT - COINA	1:50
03	12/05/07	REVISIONE PER VERIFICA PROCONSULT - COINA	1:50
04	02/08/07	REPERIMENTO OSSERVAZIONI PROCONSULT - COINA	1:50
05	12/05/07	REVISIONE PER VERIFICA PROCONSULT - COINA	1:50
06	02/08/07	REPERIMENTO OSSERVAZIONI PROCONSULT - COINA	1:50

J1611\_12\_05\_07\_008\_0101\_0P0\_02

**PRODOTTO DA:** **Autosstrada Brescia Verona Venezia Padova SpA**  
Via Pinello Gino 71 - 37135 Verona - www.autebrescia.it  
tel. 0456777777 Fax 0456606077 - Centrali Notturne 4604

**PRODOTTO DA:** **Autosstrada Brescia Verona Venezia Padova SpA**  
Via Pinello Gino 71 - 37135 Verona - www.autebrescia.it  
tel. 0456777777 Fax 0456606077 - Centrali Notturne 4604

**PRODOTTO DA:** **Autosstrada Brescia Verona Venezia Padova SpA**  
Via Pinello Gino 71 - 37135 Verona - www.autebrescia.it  
tel. 0456777777 Fax 0456606077 - Centrali Notturne 4604