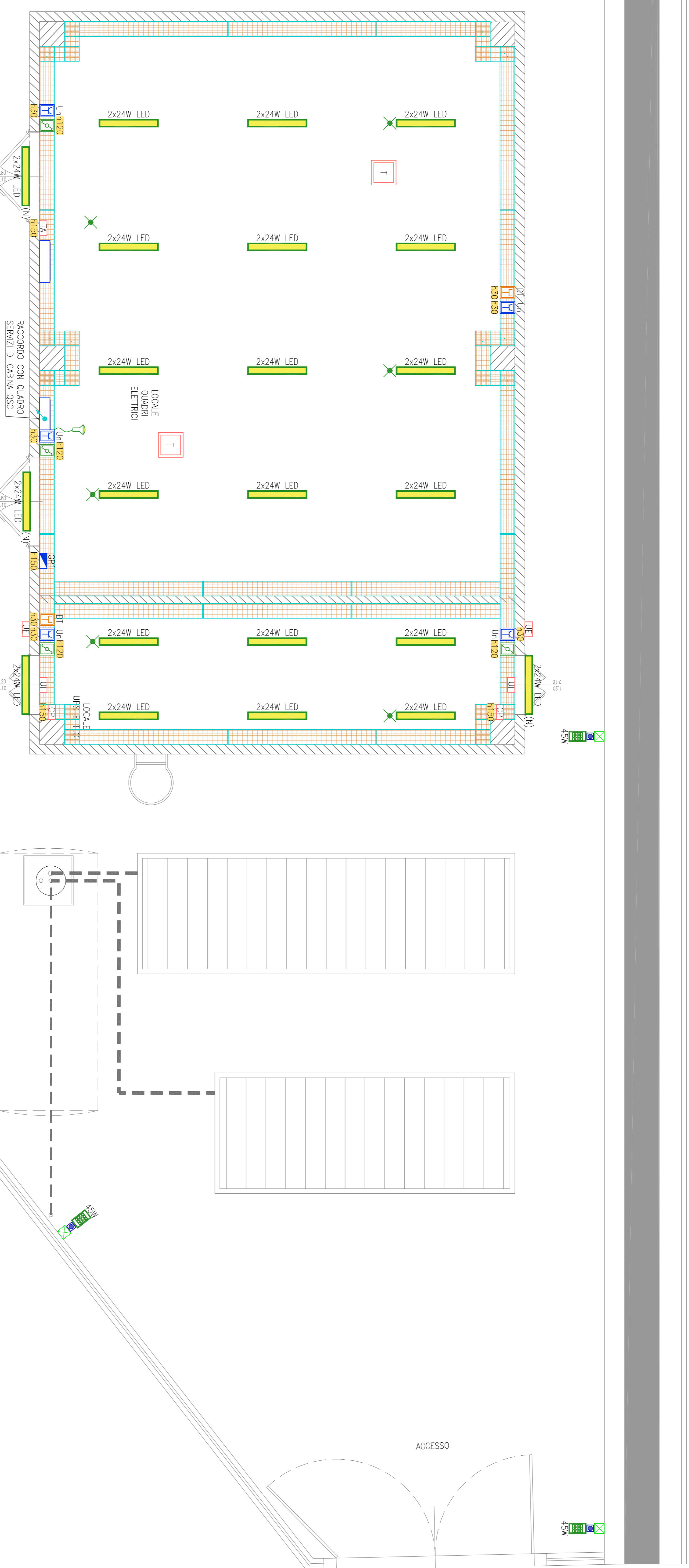
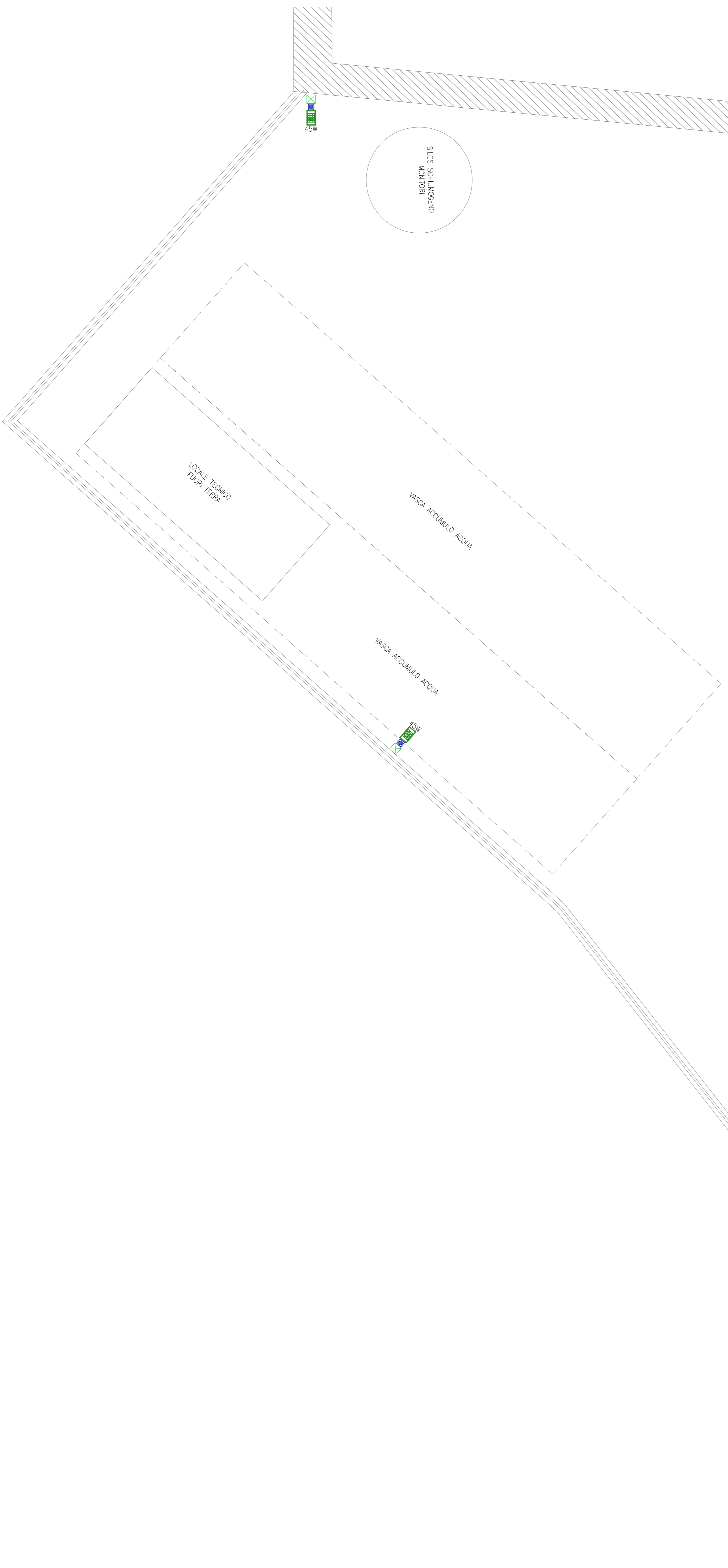


Cabina elettrica Cogliolo nord
Punto con ubicazione impianti elettrici



LEGENDA

	CONDUTTORIA ASCENDENTE / DISCENDENTE
	PERSECUZIONE METALLICA IN FILO D'ACCIAIO ELETTROINIZIATO PER IMPIANTI ELETTRICI E SPECIALLY PUNTA A VISTA Dimensione 300x350mm
	PRESCA DI COERENTE AD ALVEOLI PROFITTI 2P+1 (Un-Indef)
	GRUPPO PRESCA COMPONTO DA : • N°1 PRESCA CEE 16A 2P+1 CON RISERVA INTERGADOLATA • N°1 PRESCA CEE 16A 2P+1 CON RISERVA INTERGADOLATA PRESCA CARICAZIONE SINTETIZZATO CAL. 6 UTP
	INTERRUTTORE
	ON/OFF
	GRUPPO BATTERIA + INVERTER AUTODIAGONA 1H
	APPARECCHIO ILLUMINANTE PER ROSA A PAVONE CON CORPO STAMPATO AD INIEZIONE IN POLICARBONATO GRADO INDEFORMABILE ED AUTOSTINGENTE AUTOSTINGENTE, BRILLETTE IN ACCIAIO ZINCATO, REATTORE ELETTRONICO, LOTTO DI 1/2 SOGGETTI LUMINOSE LED DA 24W, TEMPERATURA DI COLORE 4000°K, CLASSE DI ISOLAMENTO II, GRADO DI PROTEZIONE IP65 Dimensione 125x140x50mm 2x1 LED CON CORPO IN PRESSIONE IN ALLUMINIO, DIFUSORE IN VETRO TRASPARENTE, POTENZA COLORE MEDIA, CAPACITÀ DI ISOLAMENTO II, GRADO DI PROTEZIONE IP65, ACCIAIO ZINCATO A CALDO E VERNICATO H414-5m SU PIANO CON POZZETTO INTERGADOLATA
	ALICAMMENTO ELETTRICO TORNOLO DI ESTRAZIONE ABM IN COPERTURA
	ALICAMMENTO ELETTRICO TEMPOSTATIVO AMBIENTE
	ALICAMMENTO ELETTRICO COMANDO A PARETE LINEA INTERNA
	ALICAMMENTO ELETTRICO UNITA' INTERNA
	ALICAMMENTO ELETTRICO UNITA' ESTERNA
	ALICAMMENTO ELETTRICO UNITA' ESTERNA
	CIRCUITO NOTTURNO
	SCALDA RAPPRESENTATO DA ESTERNO DA 3/4 POSTI COMPLETA DI ETANO E PAVONIA IN MATERIALE PLASTICO CON GRADO DI PROTEZIONE IP65 FIDUCIARIA CON INDICAZIONE DELLA QUOTA DI INSTALLAZIONE DA PAVONINO FINITO AL PUNTO MEZZO DELLA APPARECCHIATURA ACCANTO IN cm (Esempio : h120 = 120cm)



AUTOSTRADA VALDASTICO A31 NORD

1° LOTTO Piovene Rocchette - Valle dell'Astico

PROGETTO DEFINITIVO

CIP
WBS
COMMESSA

COMITENTE
S.p.A. AUTOSTRADA BRESCIA VERONA VICENZA PADOVA
Area Costituzioni Autostradali

PROGETTAZIONE
ITALCONSULT

PRESTATORE DI SERVIZI:
CONSORZIO RAETTA

RESPONSABILE TECNICO PROGETTAZIONE
RAETTA

REPRESENTANTE DEL 1° LOTTO
RAETTA

ELABORATO: IMPIANTI
CABINE ELETTRICHE
CABINA ELETTRICA COSOLUONORD
PANNA CON UBICAZIONE IMPIANTI ELETTRICI

REPRESENTANTE DEL 1° LOTTO
RAETTA

PROGETTO: 12/05/08 08:06:02

REVISIONI:

Rev.	Data	Descrizione	Progettista	Verificatore
01	12/05/08	PROGETTO DEFINITIVO	RAETTA	RAETTA

16/11/12 05:08:06 0101_0102_02

Autosstrada Brescia Verona Vicenza Padova SpA
Via dell'Industria, 1
37051 Piovene Rocchette (VI)
Tel. 0445/202020 Fax 0445/202021
www.autosstrade.it

RAETTA
Via dell'Industria, 1
37051 Piovene Rocchette (VI)
Tel. 0445/202020 Fax 0445/202021
www.raetta.it