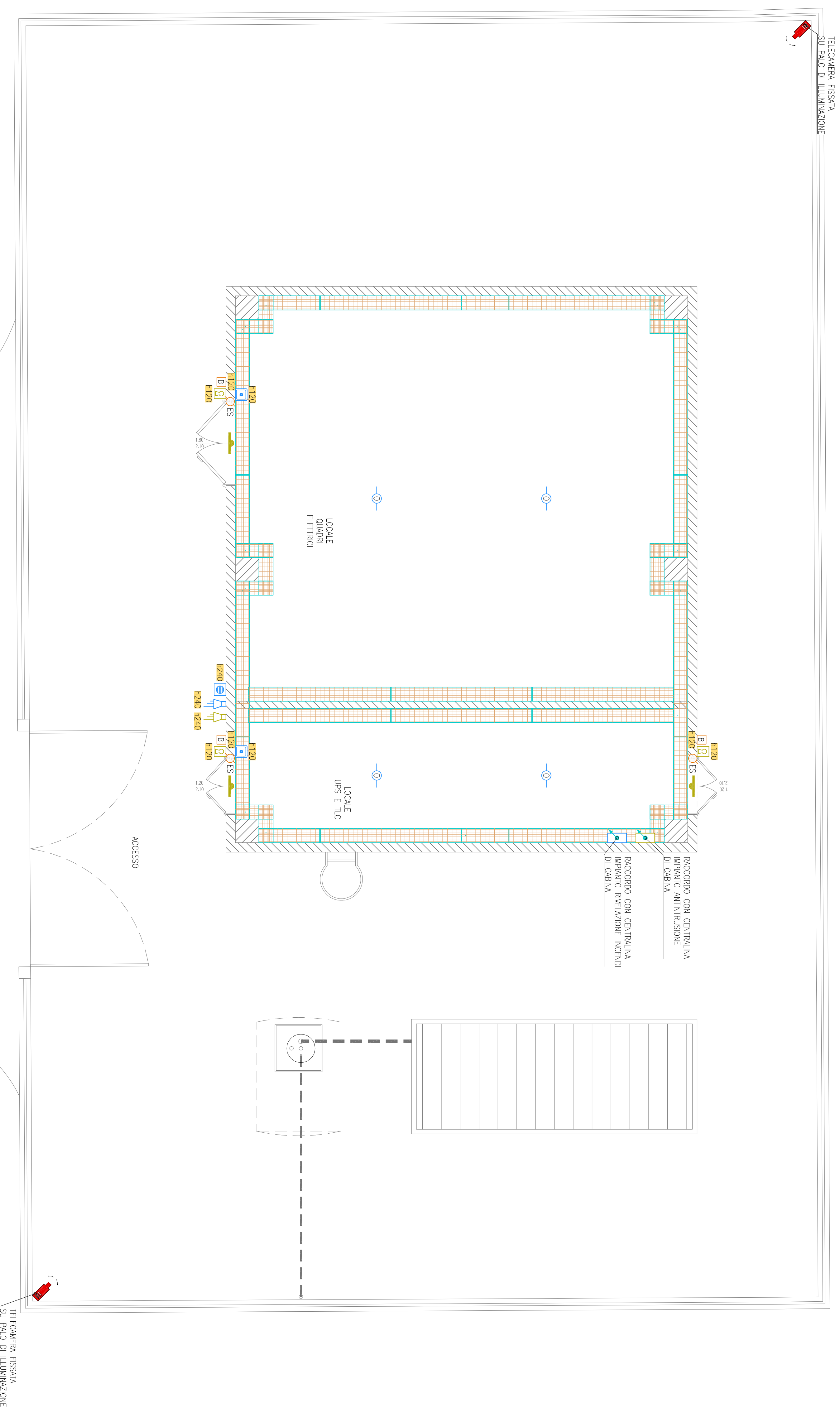


Cabina elettrica S. Pietro sud
 Piano con ubicazione impianti tecnologici



LEGENDA	
	CONDUTTORA ASCENDENTE / DISCENDENTE
	PASSERELLA METALLICA IN FIO DI DACCAIO ELETTROINCALCITO PER IMPIANTI ELETTRICI E SPECULAI POSATA A VISTA Dimensione 300x50mm
	RILEVATORE OTTICO DI FUMO DI TIPO INDIRIZZATO POSATO A VISTA
	PULSANTE MANUALE ATTIVAZIONE ALLARME INCENDIO
	PANNELLO OTTICO LAMPEGGIANTE PER ALLARME INCENDIO
	SIRENA ESTERNA ALLARME INCENDIO
	PUNTO RILEVATORE A CONTATTO MAGNETICO IMPIANTO ANTINTRUSIONE
	PUNTO CHIAVE INSERIMENTO/DINSERIMENTO IMPIANTO ANTINTRUSIONE
	SIRENA ESTERNA IMPIANTO ANTINTRUSIONE
	LETTORE BADGE SU IP
	ELETTROSERVATURA SBLOCCATA DA BADGE
	TELECAMERA FISSA A COLORI SU IP
	ETICHETTA CON INDICAZIONE DELLA QUOTA DI INSTALLAZIONE DA PAVIMENTO FINITO AL PUNTO MEDIO DELLA APPARECCHIATURA ACCANTO IN cm (Esempio : h120= 120cm)

**AUTOSTRADA VALDASTICO
 A31 NORD**
 1° LOTTO
 Piovene Rocchette - Valle dell'Astico

PROGETTO DEFINITIVO

CUF 62181 30006 60005
 WBS 853ANM1
 COMMESSA J1611

COMITENTE
 s.p.a. AUTOSTRADA BRESCIA VERONA VICENZA PADOVA
 Area Costruzioni Autostradali

PRESTATORE DI SERVIZI:
CONSORZIO RAETIA
 RESPONSABILE EDILIZIALE
 TALE S. PIERRE
 TECNICO S. PIERRE

PROGETTAZIONE:
ITALCONSULT
 RESPONSABILE PROGETTAZIONE
 ING. G. VENTURA

IMPIANTI
 CABINE ELETTRICHE
 CABINA ELETTRICA S. PIETRO SUD
 PIANTE CON UBICAZIONE IMPIANTI TECNOLOGICI

Rev.	Data	Descrizione	Redattore	Controllato	Approvazione	Scala	150	Rev.
01	11/08/07	PRIMA EMISSIONE	A. WISN	G. MONDELLO	NOME FILE: J161_12_05_11_007_010_0P0_02.dwg			
02	03/08/07	REVISIONE PER VERIFICA	A. WISN	G. MONDELLO				05, 10, 15, 20
03	04/08/07	REPERIMENTO OSSERVAZIONI	A. WISN	G. MONDELLO	J161_12_05_11_007_010_0P0_02			10, 15, 20

È vietata espressamente la ristampa, la riproduzione o l'uso non autorizzato senza permesso scritto dalla ITALCONSULT S.p.A. in qualsiasi forma e per qualsiasi scopo. Le immagini e i contenuti sono proprietà intellettuale di ITALCONSULT S.p.A. e sono protetti da copyright. ITALCONSULT S.p.A. è una società a partecipazione paritetica di diritto. ITALCONSULT S.p.A. è una società a partecipazione paritetica di diritto. ITALCONSULT S.p.A. è una società a partecipazione paritetica di diritto.