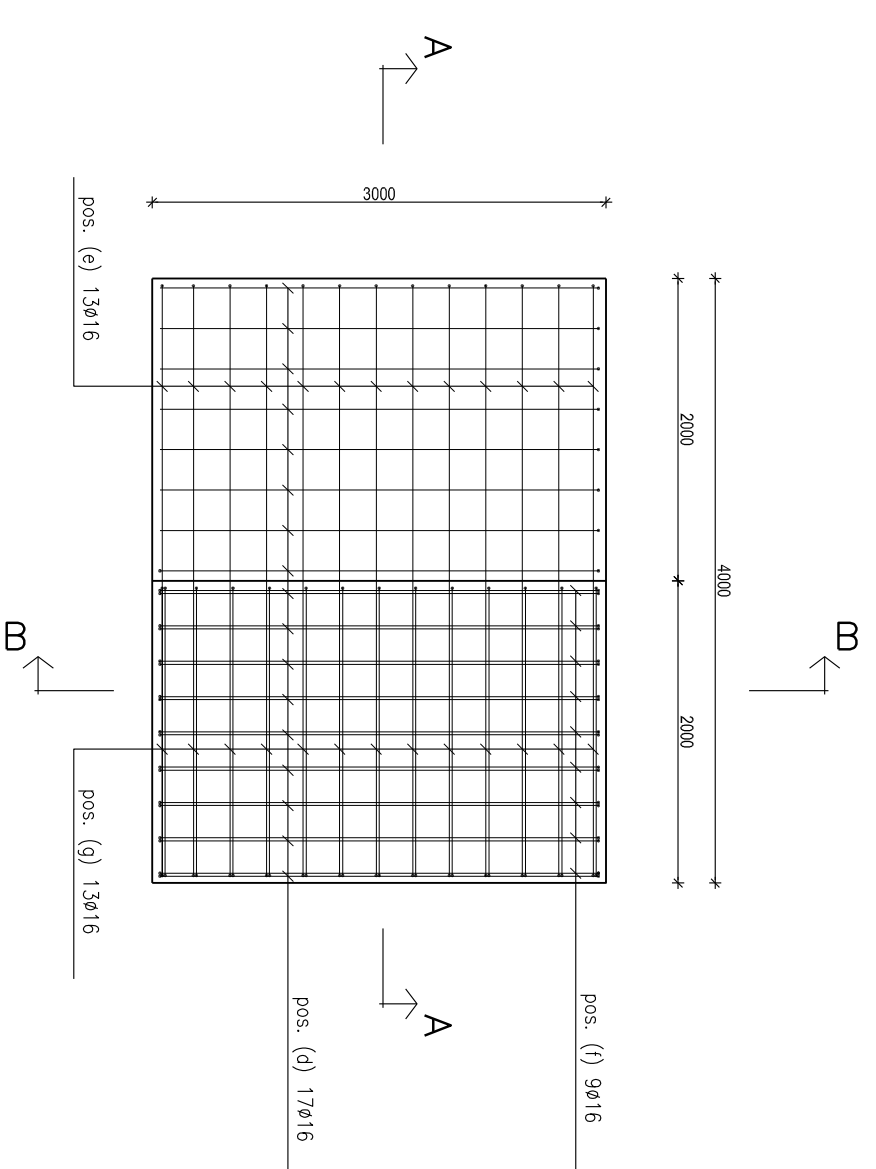
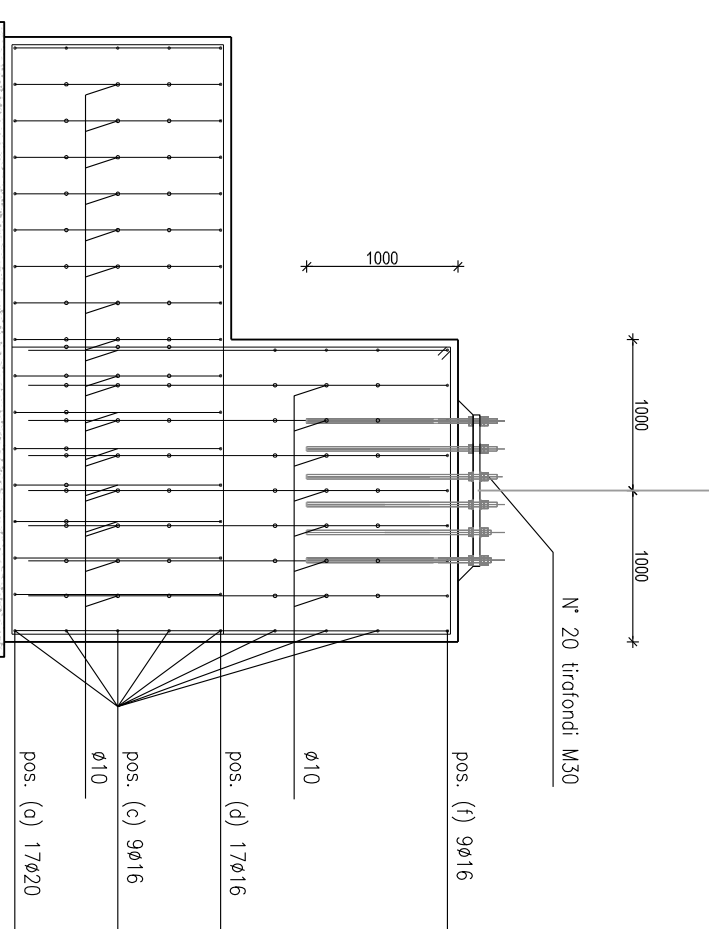
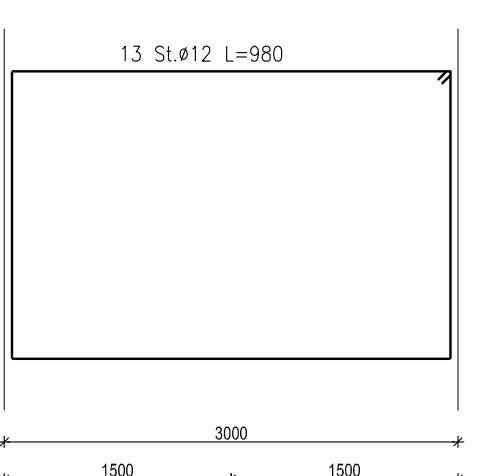


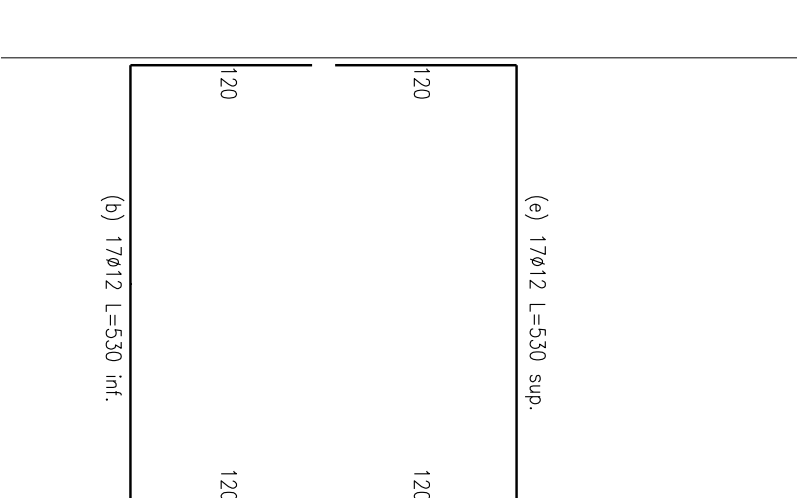
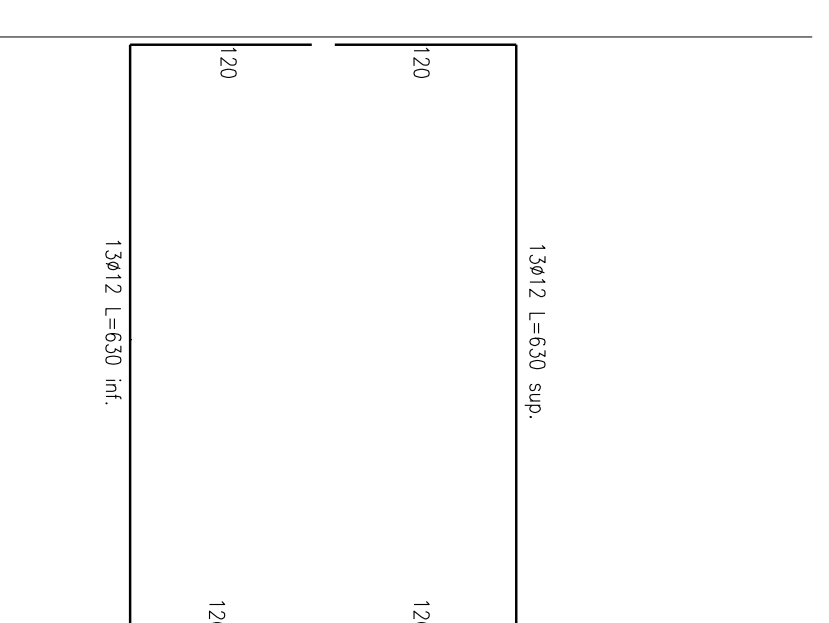
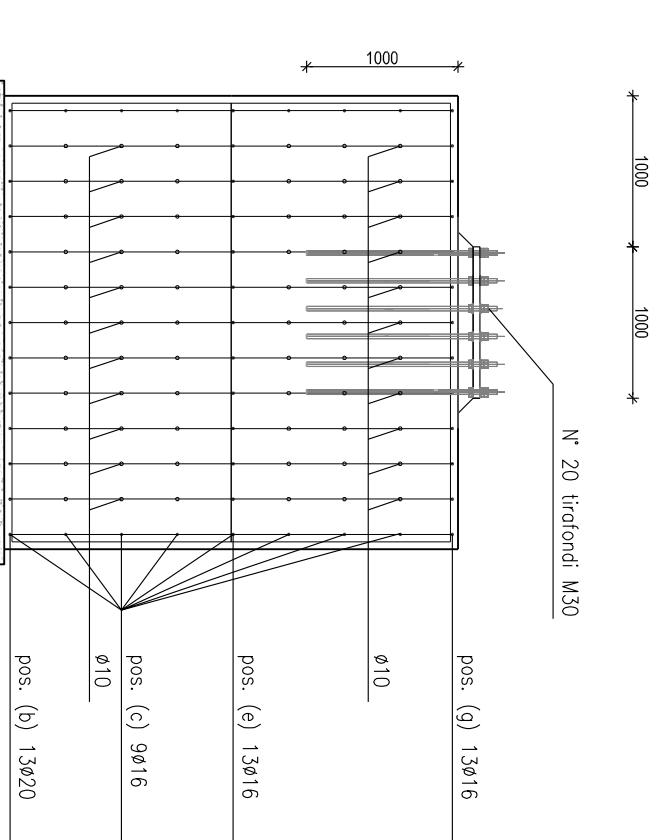
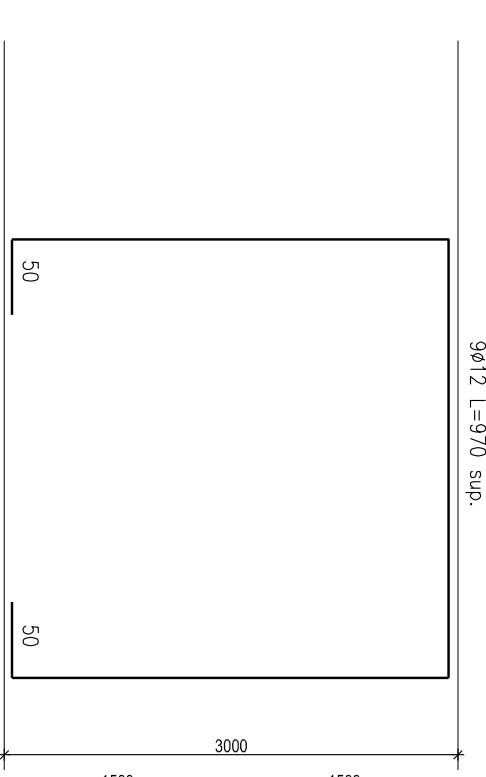
PIANTA PLINTO
scala 1:50



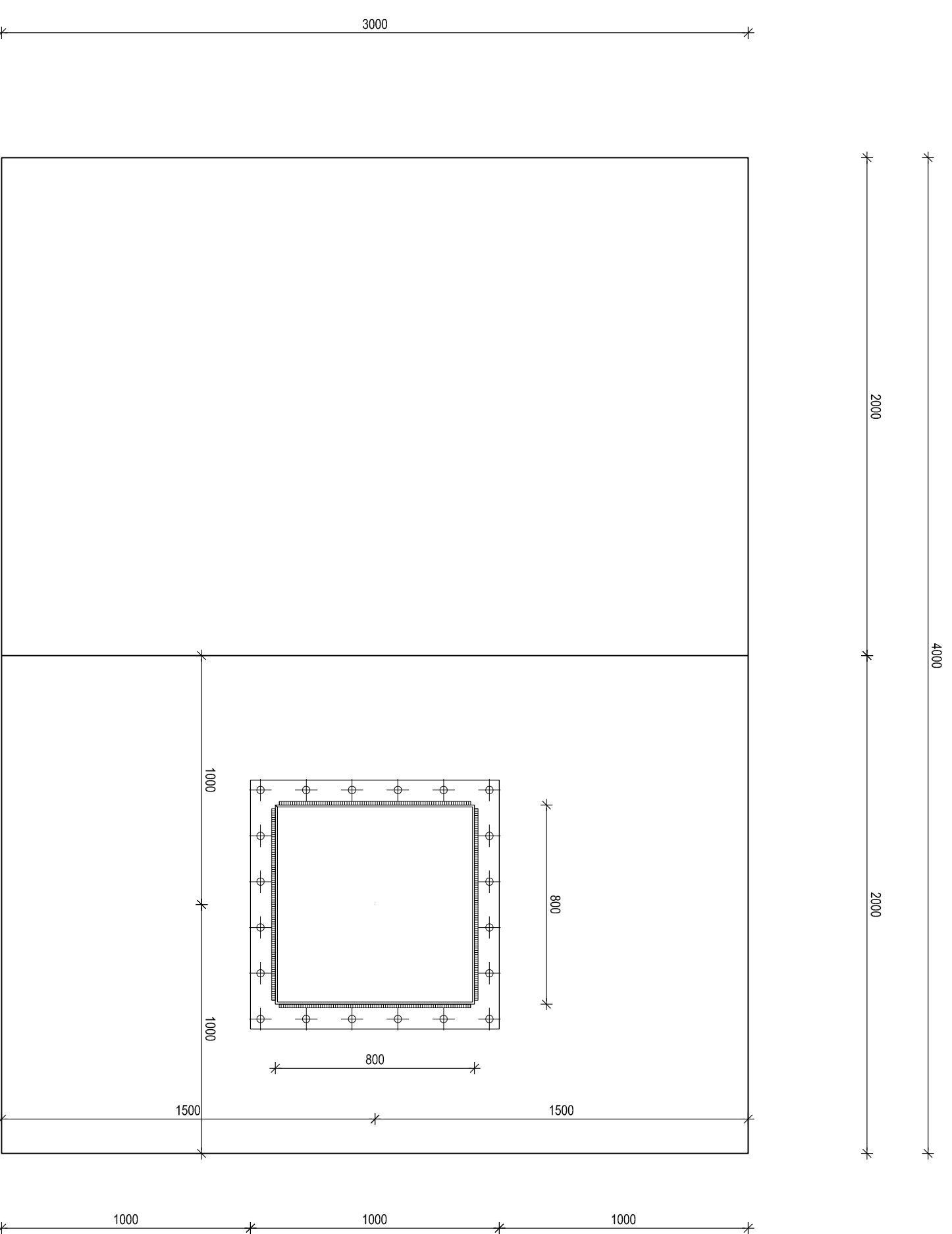
SEZIONE A-A
scala 1:50



SEZIONE B-B
scala 1:50

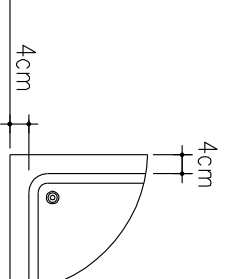


PIANTA PLINTO E TIRAFONDI
scala 1:20



NOTE E MATERIALI OPERE IN C.A.

- 1 - CONFRONTARE SEMPRE I DISegni DEI C.A. CON QUELLI ARCHITETTONICI, RICONFRANDO DIFFERENZE AVVISARE SUBITO LA DIREZIONE LAVORI
- 2 - NON RILEVARE LE MISURE IN SCALA
- 3 - PRIMA DI ESEGUIRE QUALSIASI TIPO DI LAVORO VERIFICARE LA MISURA IN LUOGO
- 4 - VERIFICARE LA LUNGHEZZA DI TAGLIO DEI FERRI D'ARMATURA
- 5 - TUTTE LE MISURE SONO ESPRESSE IN cm SALVO DOVE DIVERSAMENTE INDICATO
- 6 - ACCIAIO TIPO B450C CONTROLLATO IN STABILIMENTO
- 7 - CALCESTRUZZO PER FONDAZIONI, MURI, TRAVI E SOLAI TIPO C28/35 (ROK=35 N/mm²)
- 8 - DIAMETRO MAX. INERTI DA 25 A 31 mm
- 9 - CLASSE DI CONSISTENZA: S4 "FLUIDA" PER GETTI NORMALI
- 10 - CLASSE DI ESPOSIZIONE: XC1 - XC2
- 11 - MASSIMO RAPPORTO A/C: 0,60
- 12 - CONTENUTO MINIMO DI CEMENTO: 300 Kg/m³
- 13 - COPRIFERRO: 4cm



AUTOSTRADA VALDASTICO
A31 NORD

1° LOTTO
Piovene Rocchette - Valle dell'Asico

PROGETTO DEFINITIVO

CUP: G7181 30006 60005
VBS: E83ANM1
COMMESSA: J161

COMITANTE: s.p.a. AUTOSTRADA BRESCIA VERONA VICENZA PADOVA
AREA Costruzioni Autostradali

PRESTATORE DI SERVIZI:
CONSORZIO RAETIA

RAPPRESENTANTE: Dott. Ing. Alberto Sordi

RESPONSABILE DELL'OPERAZIONE:
RAETIA S.p.A. SUCCESSIONE
TECNICI: Dott. Ing. Alberto Sordi

PROGETTAZIONE:
ITALCONSULT

CAPO COMMESSA:
PER LA PROGETTAZIONE
Dott. Ing. Gerardo Caporaffi

ELABORATO: PARTICOLARI TIPOLOGICI
OPERE STRUTTURALI
STRUTTURA DI SOSTEGNO PMW A 150 m DA IMBOCCHI GALERIE
PIANTE E SEZIONI PLINTO

Rev.	Data	Descrizione	Redattore	Controllo	Approvazione	Scala
01	12/08/20	PRIMA EMISSIONE	RAETIA	A. ROSI	G. MONTELLI	1:50/1:20
02	12/08/20	REVISIONE PER VERIFICA	RAETIA	A. ROSI	G. MONTELLI	1:50/1:20
03	12/08/20	REPERIMENTO OSSERVAZIONI	RAETIA	A. ROSI	G. MONTELLI	1:50/1:20

PRODOTTO DA: 12 08 03 004 02
PRODOTTO DA: 12 08 03 004 010 0P0 02

IL PRESENTE DOCUMENTO NON HA SCOPO DI PROVA E NON HA VALORE LEGALE. IL SUO CONTENUTO NON DEVE ESSERE TRATTO COME DOCUMENTO TECNICO. IL SUO CONTENUTO NON DEVE ESSERE TRATTO COME DOCUMENTO TECNICO. IL SUO CONTENUTO NON DEVE ESSERE TRATTO COME DOCUMENTO TECNICO. IL SUO CONTENUTO NON DEVE ESSERE TRATTO COME DOCUMENTO TECNICO.



Via Pinnao Gioia 71 - 37135 Verona
Tel. 0458722222 Fax 04580000101 Canale Postale 4604
www.autostrade.it
AREA COSTRUZIONI AUTOSTRADALI

