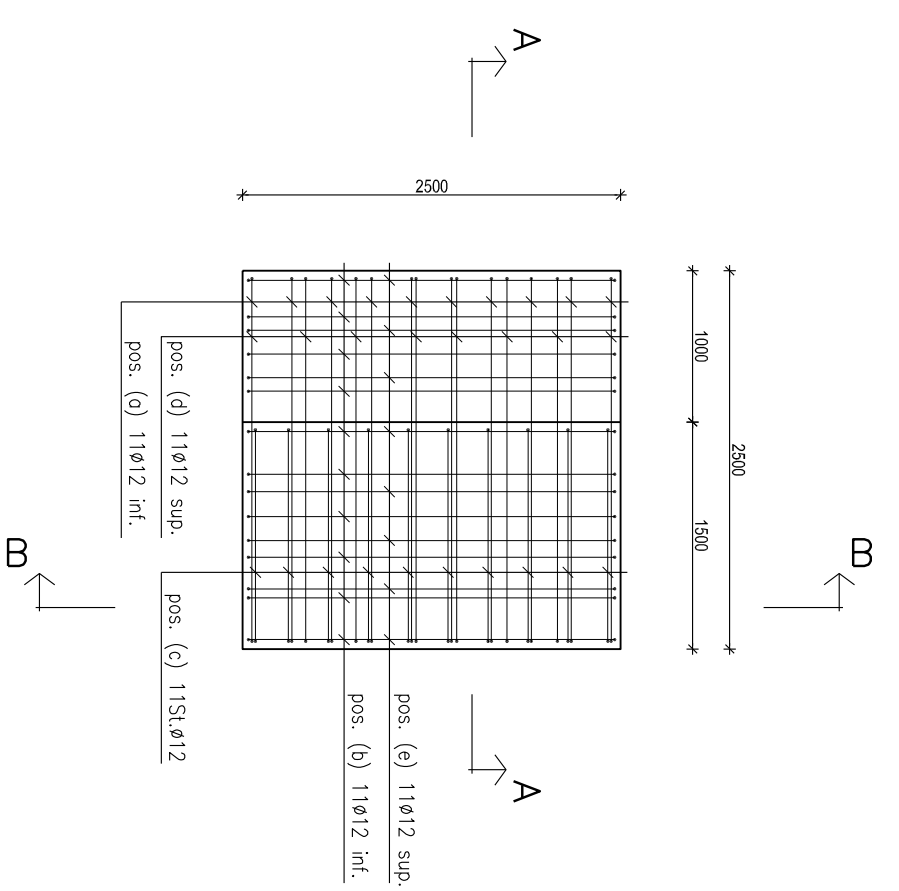
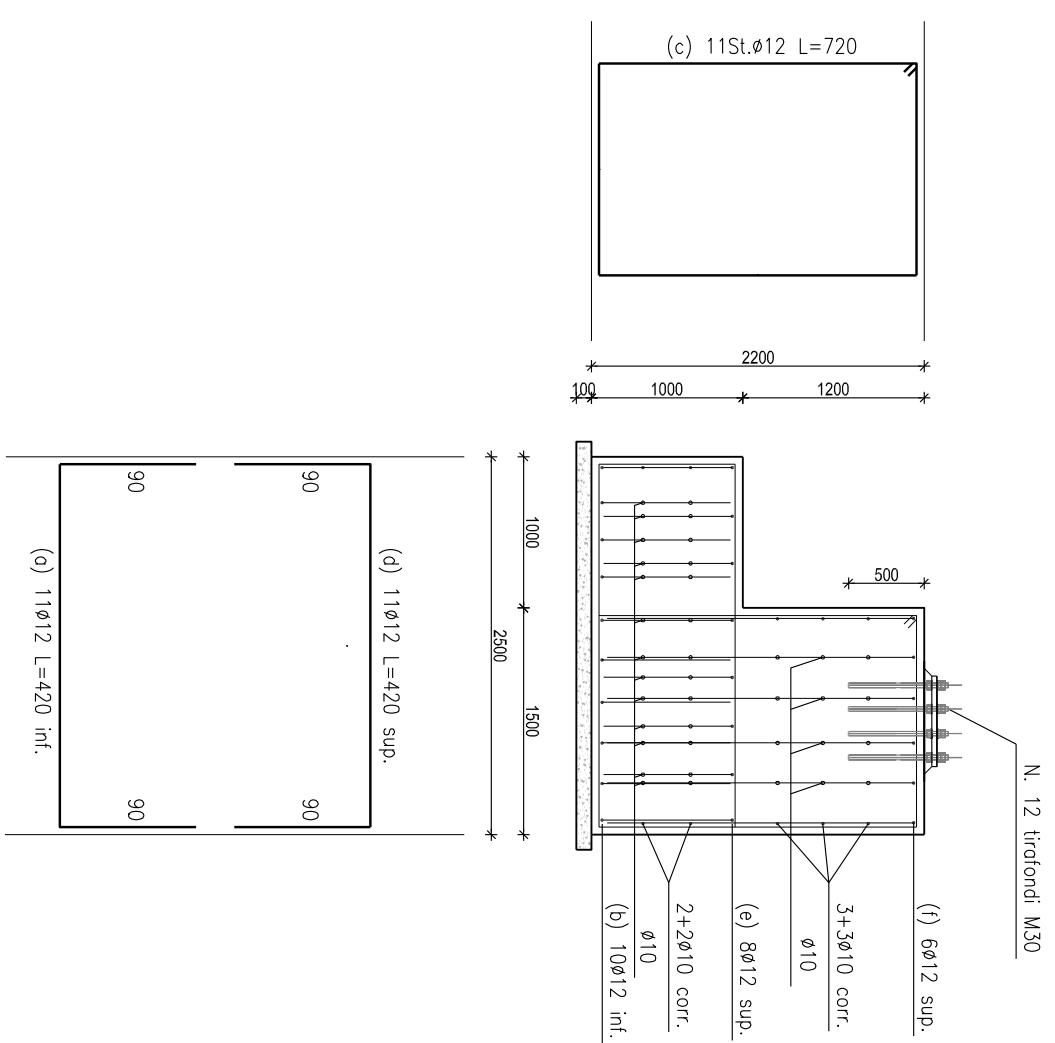


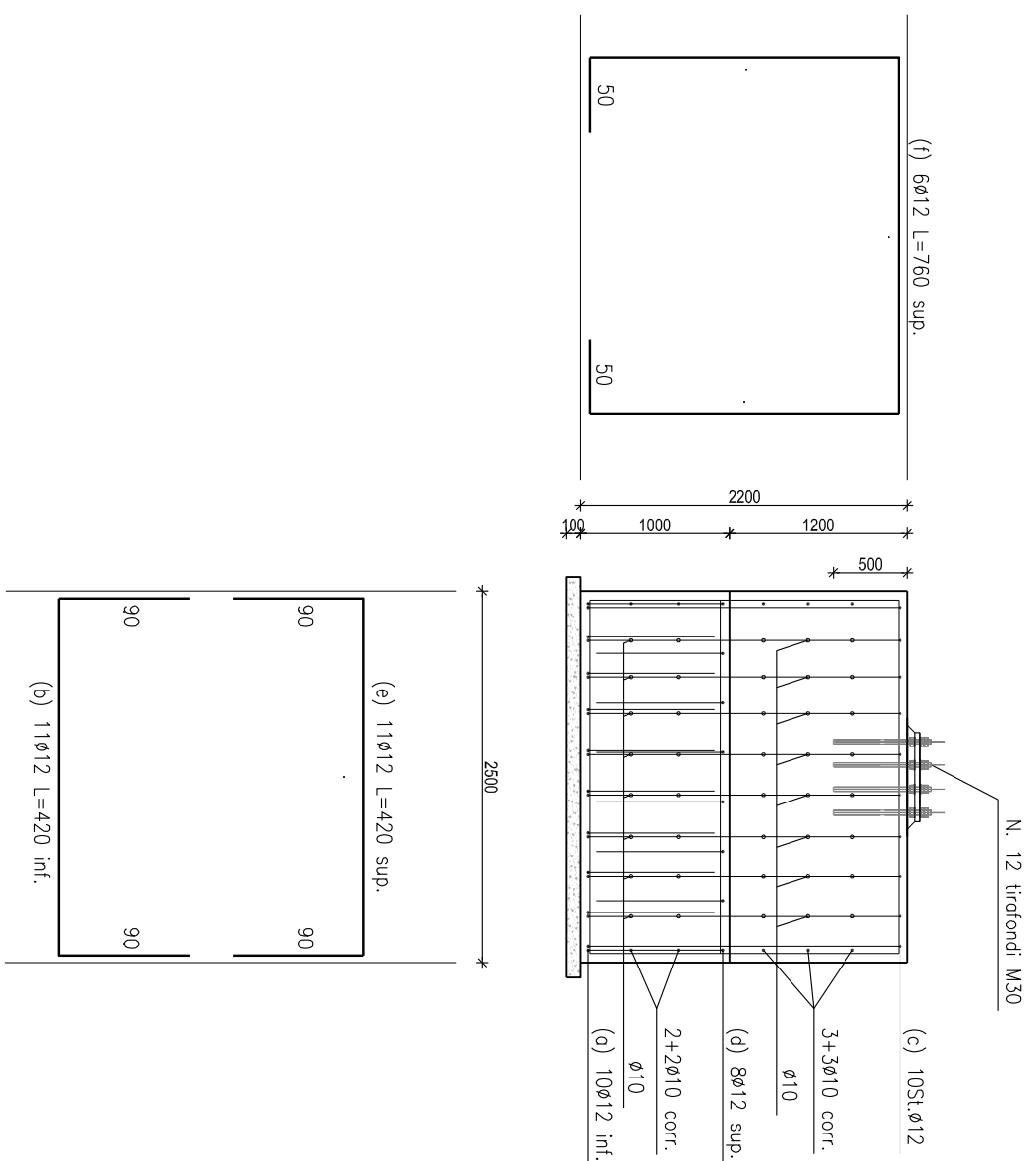
Pianta Plinto  
Scala 1:50



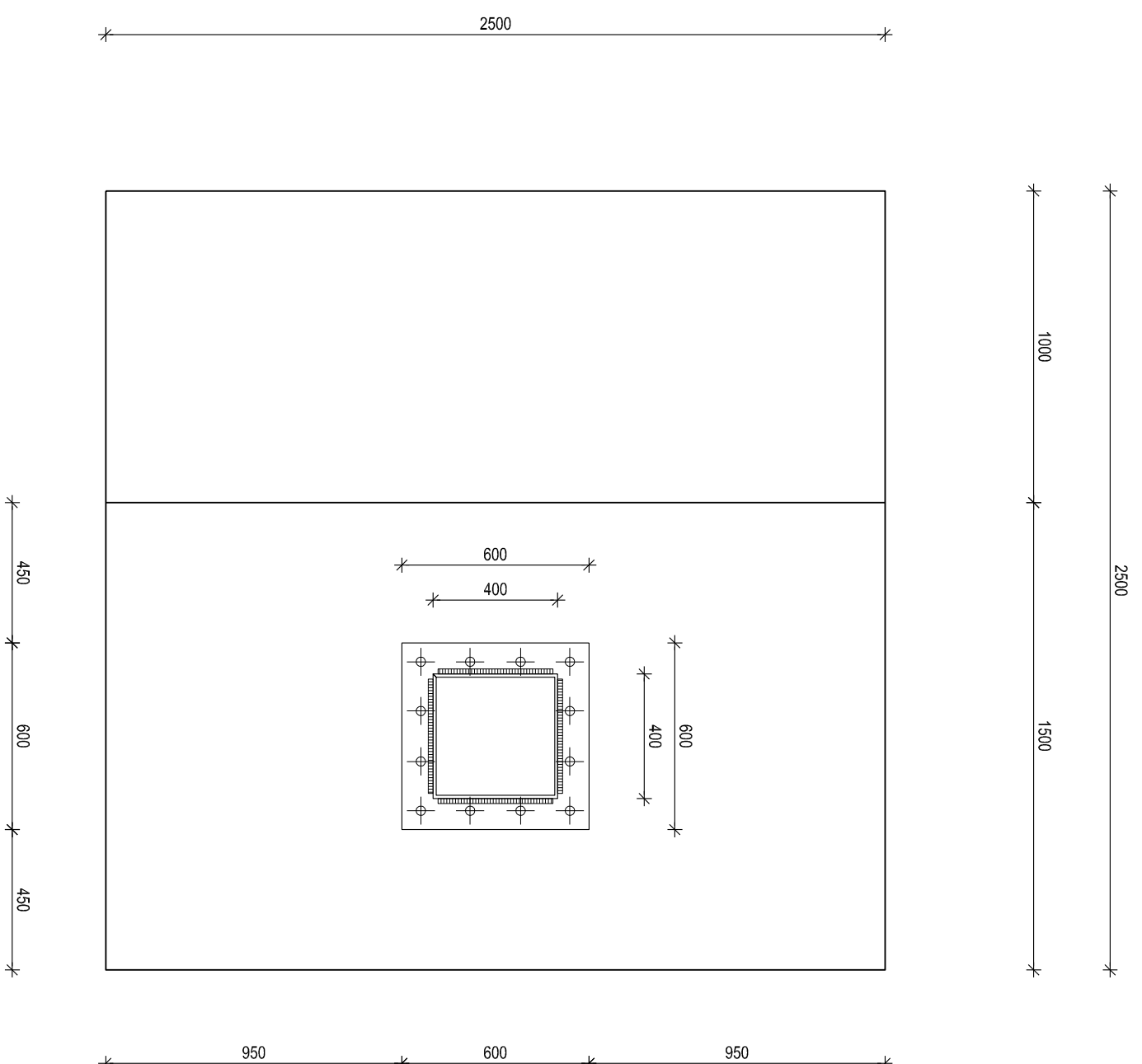
Sezione A-A  
Scala 1:50



Sezione B-B  
Scala 1:50

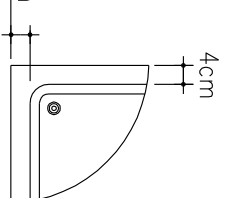


Pianta Plinto e Tirafondi  
Scala 1:20



NOTE E MATERIALI OPERE IN C.A.

- 1 - CONFRONTARE SEMPRE I DISEGNI DEI C.A. CON QUELLI ARCHITETTONICI, RICONFRONTANDO DIFFERENZE AVVISARE SUBITO LA DIREZIONE LAVORI.
- 2 - NON RILEVARE LE MISURE IN SCALA
- 3 - PRIMA DI ESEGUIRE QUALSIASI TIPO DI LAVORO VERIFICARE LA MISURA IN LOCO
- 4 - VERIFICARE LA LUNGHEZZA DI TAGLIO DEI FERRI D'ARMATURA
- 5 - TUTTE LE MISURE SONO ESPRESSE IN CM SALVO DOVE DIVERSAMENTE INDICATO
- 6 - ACCIAIO TIPO B450C CONTROLATO IN STABILIMENTO
- 7 - CALCESTRUZZO PER FONDAZIONI, MURI, TRAVI E SOLAI TIPO C28/35 (RCK=35 N/mmq)
- 8 - DIAMETRO MAX. INERTI DA 25 A 31 mm
- 9 - CLASSE DI CONSISTENZA: S4 "FLUIDA" PER GETTI NORMALI
- 10 - CLASSE DI ESPOSIZIONE: XC1 - XC2
- 11 - MASSIMO RAPPORTO A/C 0,60
- 12 - CONTENUTO MINIMO DI CEMENTO 300 kg/mc
- 13 - COPRIFERRO 4cm



Autosstrada Bresegia Verona Vicenza Padova SpA  
Via Piuato Gioia 71 - 37135 Verona  
tel. 0458727222 Fax 0458700001 Casella Postale 4604 www.autostrade.it  
AREA COSTRUZIONI/AUTOSTRADALI



AUTOSTRADA VALDASTICO  
A31 NORD

1° LOTTO  
Piovene Rocchette - Valle dell'Asico

PROGETTO DEFINITIVO

CUP 67181/3006/60005  
VBS 853/ANU1  
COMMESSA J16L1

COMITENTE  
S.p.A. AUTOSTRADA BRESCIA VERONA VICENZA PADOVA  
Area Costruzioni Autostradali

PRESTATORE DI SERVIZI:  
CONSORZIO RAETIA

RAPPRESENTANTE: Dott. Ing. Alberto Sordi

RESPONSABILE EDILITARIO  
RAETIA S.p.A. S.C.S. S.TORRE  
Tecnico: Sc. Ing. Alberto Sordi

PROGETTAZIONE:  
ITALCONSULT  
Dott. Ing. Gerardo Costantini

ELABORATO: PARTICOLARI TIPOLOGICI  
OPERE STRUTTURALI  
STRUTTURA DI SOSTEGNO PMW INGRESSO AUTOSTRADALE  
PIANTE E SEZIONI PLINTO

Scala: 1:50/1:20  
12 08 03 006 02

Rev.	Data	Descrizione	Redattore	Controllo	Approvazione	Scala:	Rev.
01	12/08/03	PRIMA ESBOZZA	FLUCONALTI - COINI	A. WISI	G. MONTELLI	J16L1_12_08_03_006_0101_0PP_02	01
02	12/08/03	REVISIONE PER VERIFICA	FLUCONALTI - COINI	A. WISI	G. MONTELLI	J16L1_12_08_03_006_0101_0PP_02	02
03	12/08/03	REPERIMENTO OSSERVAZIONI	FLUCONALTI - COINI	A. WISI	G. MONTELLI	J16L1_12_08_03_006_0101_0PP_02	03

IL PRESENTI DOCUMENTI SONO ESISTE CONFORME ALLE DISPOSIZIONI DI TUTTI I SUOI STATI. IL CONSENSO SOTTOSCRITTO DALLA SOCIETA' BRESCIA VERONA VICENZA PADOVA S.P.A. CON IL TITOLO "PROGETTO DEFINITIVO" HA VALORE DI AUTORIZZAZIONE E CONFERMAZIONE DELLA PROGETTAZIONE E DELLA REALIZZAZIONE DELLE OPERE STRUTTURALI. IL PRESENTI DOCUMENTI SONO ESISTE CONFORME ALLE DISPOSIZIONI DI TUTTI I SUOI STATI. IL CONSENSO SOTTOSCRITTO DALLA SOCIETA' BRESCIA VERONA VICENZA PADOVA S.P.A. CON IL TITOLO "PROGETTO DEFINITIVO" HA VALORE DI AUTORIZZAZIONE E CONFERMAZIONE DELLA PROGETTAZIONE E DELLA REALIZZAZIONE DELLE OPERE STRUTTURALI.