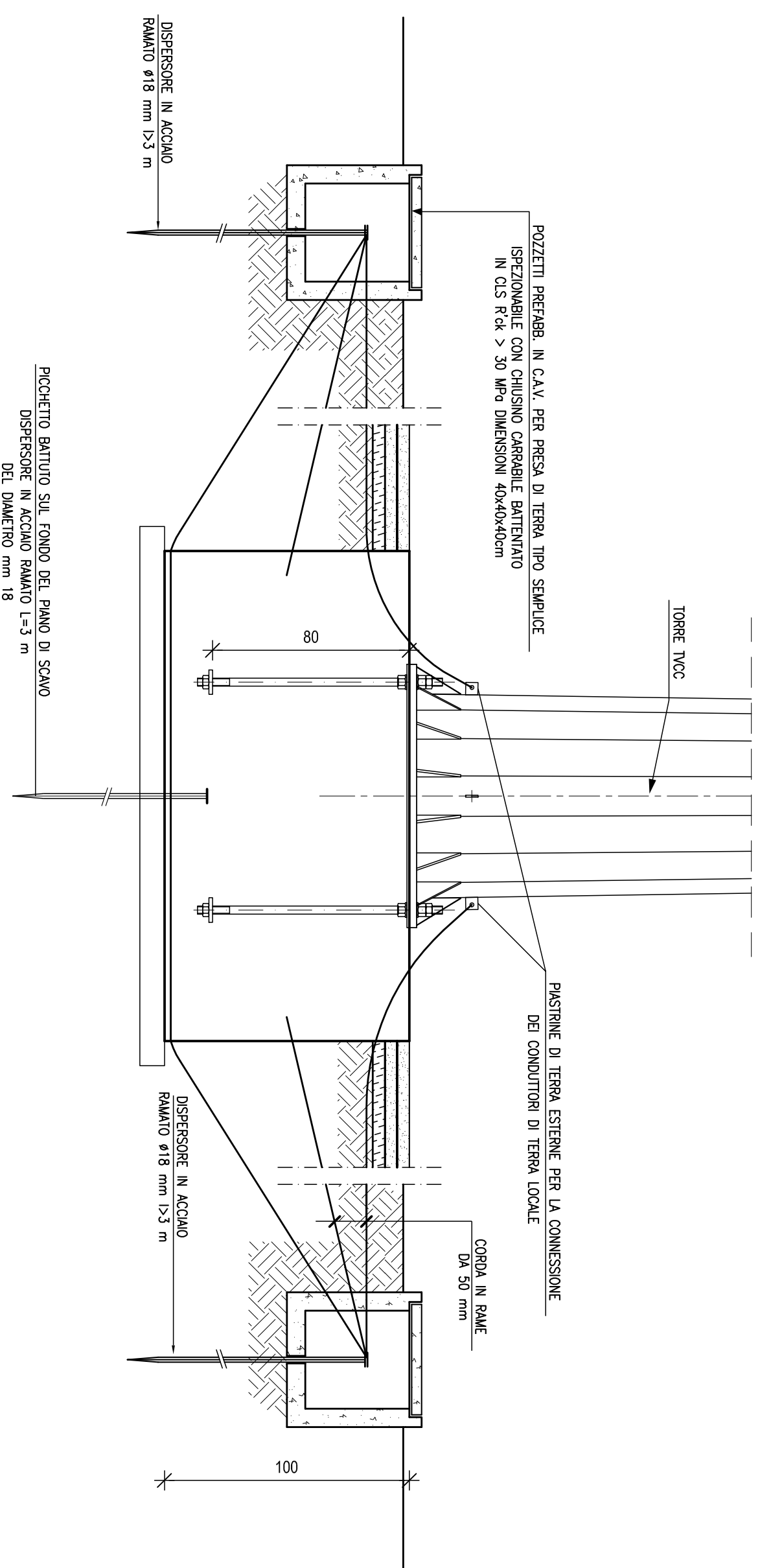
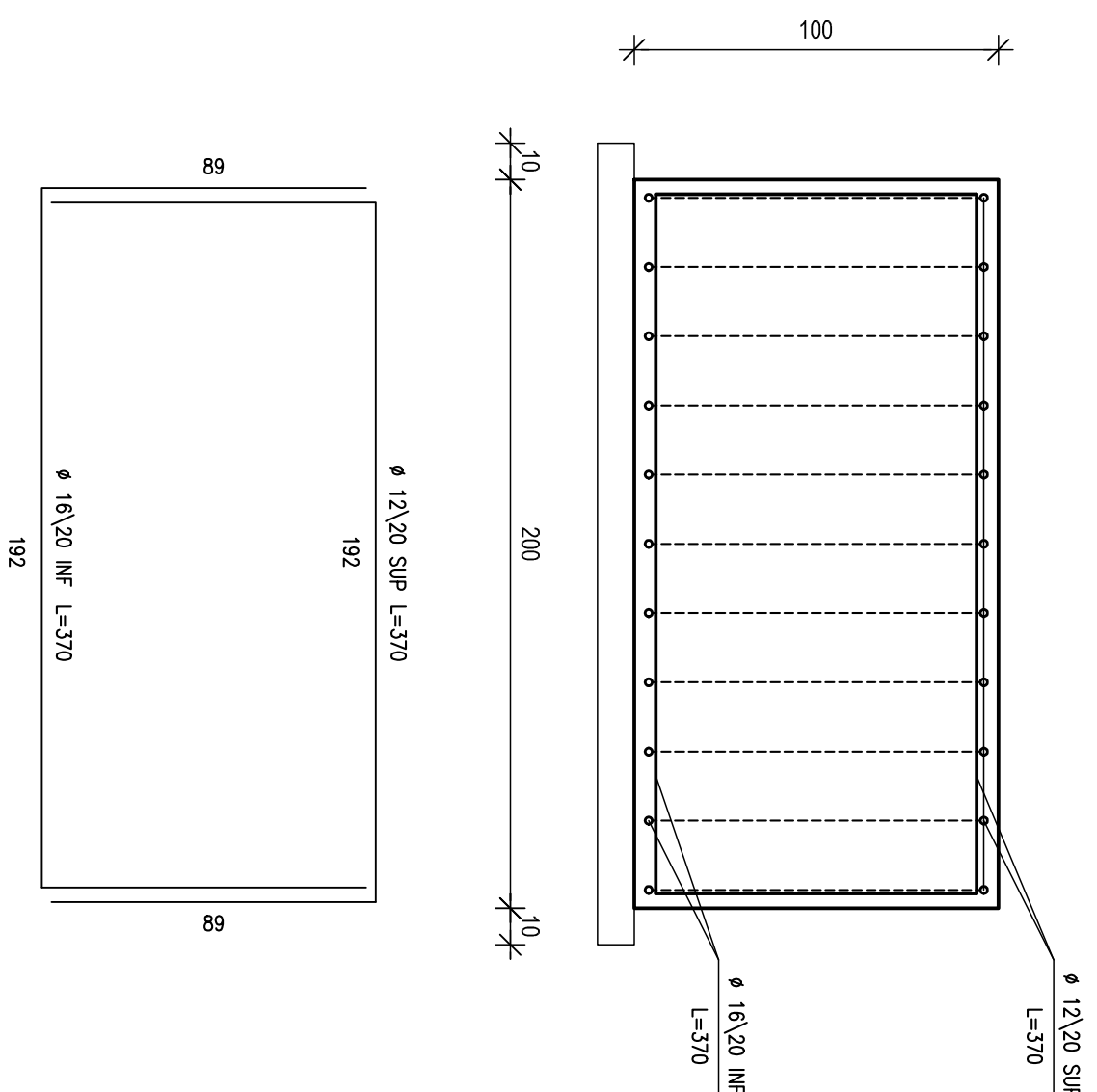


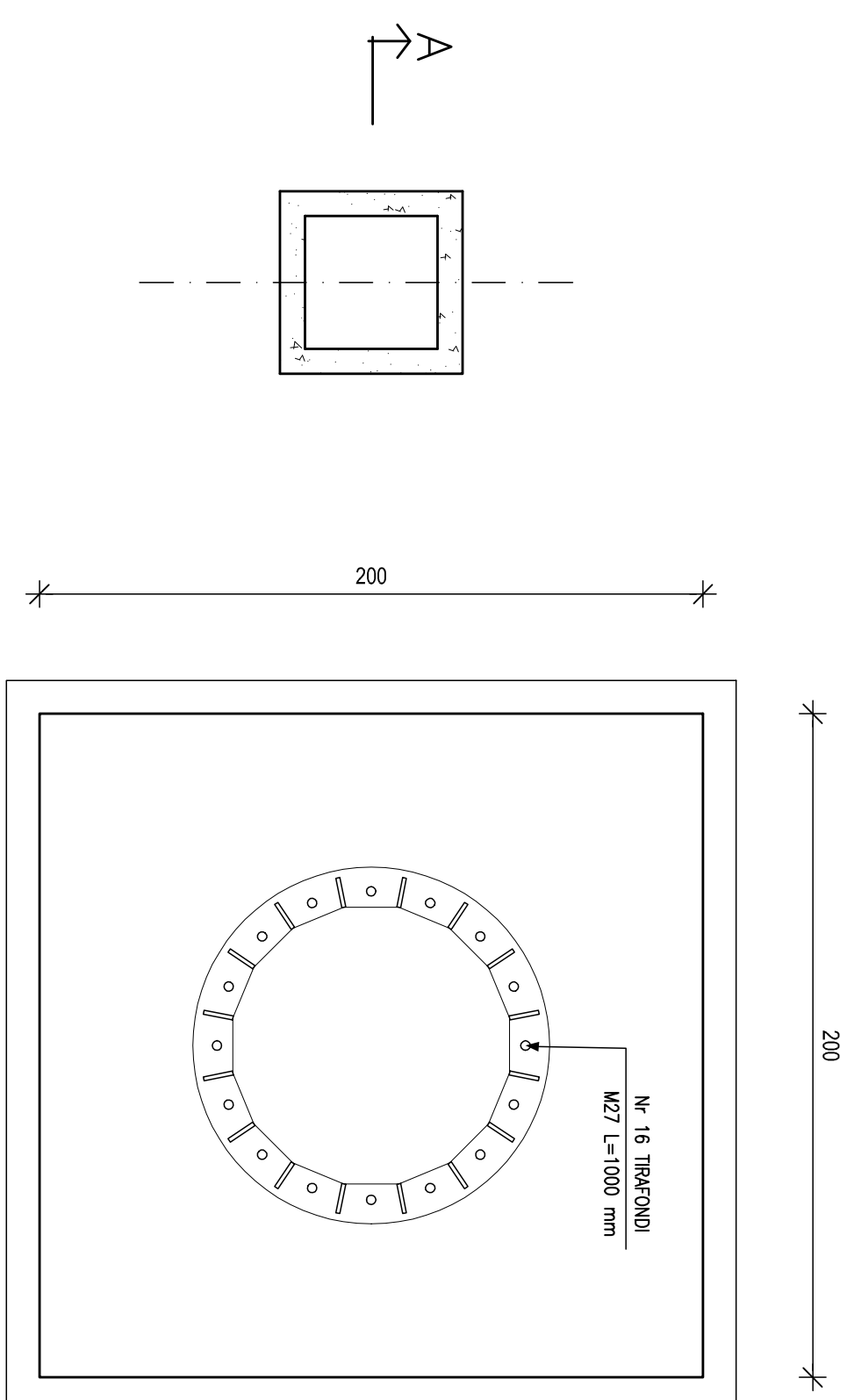
SEZIONE A-A (CARPENTERIA)  
SCALA 1:20



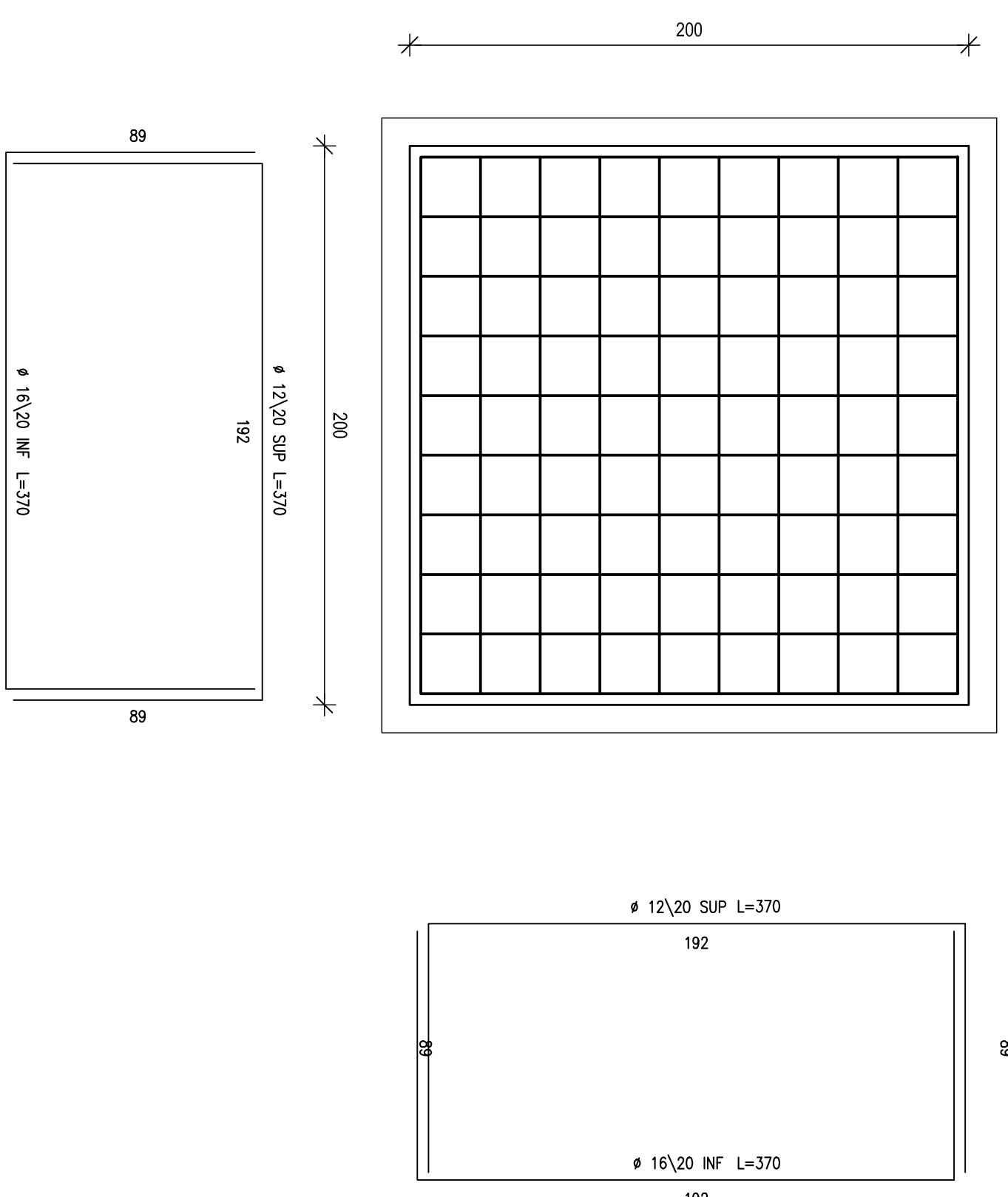
SEZIONE A-A (ARMATURA)  
SCALA 1:20



PIANTA (CARPENTERIA)  
SCALA 1:20

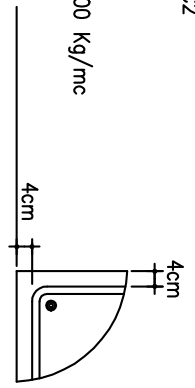


PIANTA (ARMATURA)  
SCALA 1:20



NOTE E MATERIALI OPERE IN C.A.

- 1 - COMPORRE SEMPRE I DISEGNI DEI C.A. CON QUELLI ARCHITETTONICI, RISPONDIAMO DIFFERENZE AVVERSO SUBITO LA DIREZIONE LAVORI.
- 2 - NON RITENARE LE MISURE IN SCALA.
- 3 - PRIMA DI ESEGUIRE QUALSIASI TIPO DI LAVORO VERIFICARE LA MISURA IN LUOGO.
- 4 - VERIFICARE LA LUNGHEZZA DI TRAGLIO DEI FERRI D'ARMATURA.
- 5 - TUTTE LE MISURE SONO ESPRESSE IN CM SALVO DOVE DIVERSAMENTE INDIRICATO.
- 6 - ACCIAIO TIPO BASSO CONTROLLO IN STABILIMENTO.
- 7 - CALCESTRUZZO PER FONDAZIONI, MURI, TRAVI E SOLAI TIPO C28/25 (fck=28 N/mm<sup>2</sup>).
- 8 - DIAMETRO MAX. INERTI DA 25 A 31 mm.
- 9 - CLASSE DI CONSISTENZA S4 T1UDM\* PER GETTI NORMALI.
- 10- CLASSE DI ESPOSIZIONE XC1 - XC2.
- 11- MASSIMO RAPPORTO A/C 0,60.
- 12- CONTENUTO MINIMO DI CEMENTO 300 kg/m<sup>3</sup>.
- 13- COPRIFERRO 4cm.



AUTOSTRADA VALDASTICO  
A31 NORD  
1° LOTTO  
Piovene Rocchette - Valle dell'Astico

PROGETTO DEFINITIVO

CUP	67181 30006 80005
VBS	853ANM1
COMMESSA	J1611

COMMITTENTE  
S.p.A. AUTOSTRADA BRESCIA VERONA VICENZA PADOVA  
Area Costruzioni Autostradali

PRESTATORE DI SERVIZI  
CONSORZIO RAETIA

RESPONSABILE EDILITARIO  
RAETIA S.p.A. SEDI  
TECNICO RESPONSABILE  
RAETIA S.p.A. SEDI

PROGETTAZIONE:  
ITALCONSULT  
CAPO COMMISSA  
PER LA PROGETTAZIONE  
Dott. Ing. Gerardo Costantini

ELABORATO: PARTICOLARI TIPOLOGICI  
OPERE STRUTTURALI  
STRUTTURA DI SOSTEGNO PALI PER TELECAMERE  
PIANTE E SEZIONI PIANO

Proprietario  
12 08 03 008 02

Rev.	Data	Descrizione	Redattore	Controllo	Approvazione	SCALA	1:20	Rev.
01	04/07/2011	PRIMA EMISSIONE	RAETIA S.p.A. SEDI	A. MORSI	G. MONTELLI	NOME FILE: J161_12_08_03_008_0202_0PP_02.dwg		01
02	04/07/2011	REVISIONE PER VERIFICA	RAETIA S.p.A. SEDI	A. MORSI	G. MONTELLI			02
03	04/07/2011	REPERIMENTO OSSERVAZIONI	RAETIA S.p.A. SEDI	A. MORSI	G. MONTELLI			03
J161_12_08_03_008_0202_0PP_02								

IL PRESENTI DOCUMENTI SONO STATI ELABORATI IN TUTTO IL SUO CONTENUTO SOTTO LA RESPONSABILITÀ DELLO STUDIO DI INGEGNERIA RAETIA S.p.A. SEDI. IL CLIENTE HA ACCETTATO IL CONTENUTO DEI PRESENTI DOCUMENTI E HA AUTORIZZATO RAETIA S.p.A. SEDI ALL'USO DEI PRESENTI DOCUMENTI PER LA REALIZZAZIONE DELL'OPERA. RAETIA S.p.A. SEDI NON È RESPONSABILE PER LA REALIZZAZIONE DELL'OPERA. RAETIA S.p.A. SEDI NON È RESPONSABILE PER LA REALIZZAZIONE DELL'OPERA. RAETIA S.p.A. SEDI NON È RESPONSABILE PER LA REALIZZAZIONE DELL'OPERA.



Autostrada Brescia Verona Vicenza Padova SpA  
Via Pinna Gioia 71 37135 Verona  
Tel. 0458272222 Fax 0458272222  
BRESCHIA - VERONA - VICENZA - PADOVA



RINA  
RISORSE INTEGRATE  
CERTIFICAZIONE  
CONFORME ALLA  
NORMA ISO 9001