

AUTOSTRADA VALDASTICO A31 NORD

1° LOTTO

Piovene Rocchette - Valle dell'Adige

PROGETTO DEFINITIVO

CUP	G21B1 30006 60005
BS	B25.A31N.L1
COMMESSA	J16L1

COMMITTENTE



S.p.A. AUTOSTRADA BRESCIA VERONA VICENZA PADOVA
Area Costruzioni Autostradali

CAPO COMMESSA
PER LA PROGETTAZIONE
Dott. Ing. Gabriella Costantini

PRESTATORE DI SERVIZI:
CONSORZIO RAETIA



RAPPRESENTANTE: Dott. Ing. Alberto Scotti

RESPONSABILE DELL'INTEGRAZIONE
TRA LE PRESTAZIONI SPECIALISTICHE:
Tecnital S.p.A. - Dott. Ing. Andrea Renzo



PROGETTAZIONE:



Il Responsabile
Dott. Ing. Stefano Luca Possati

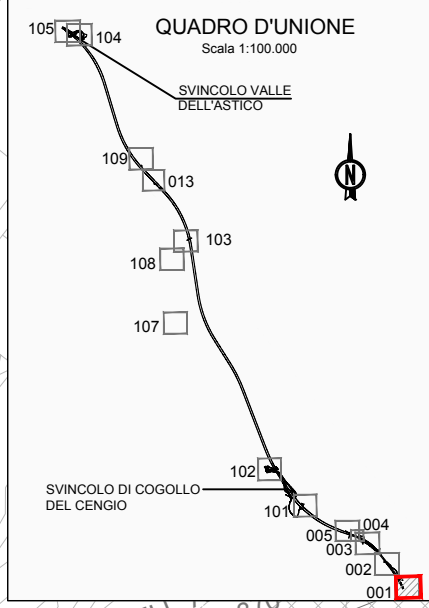
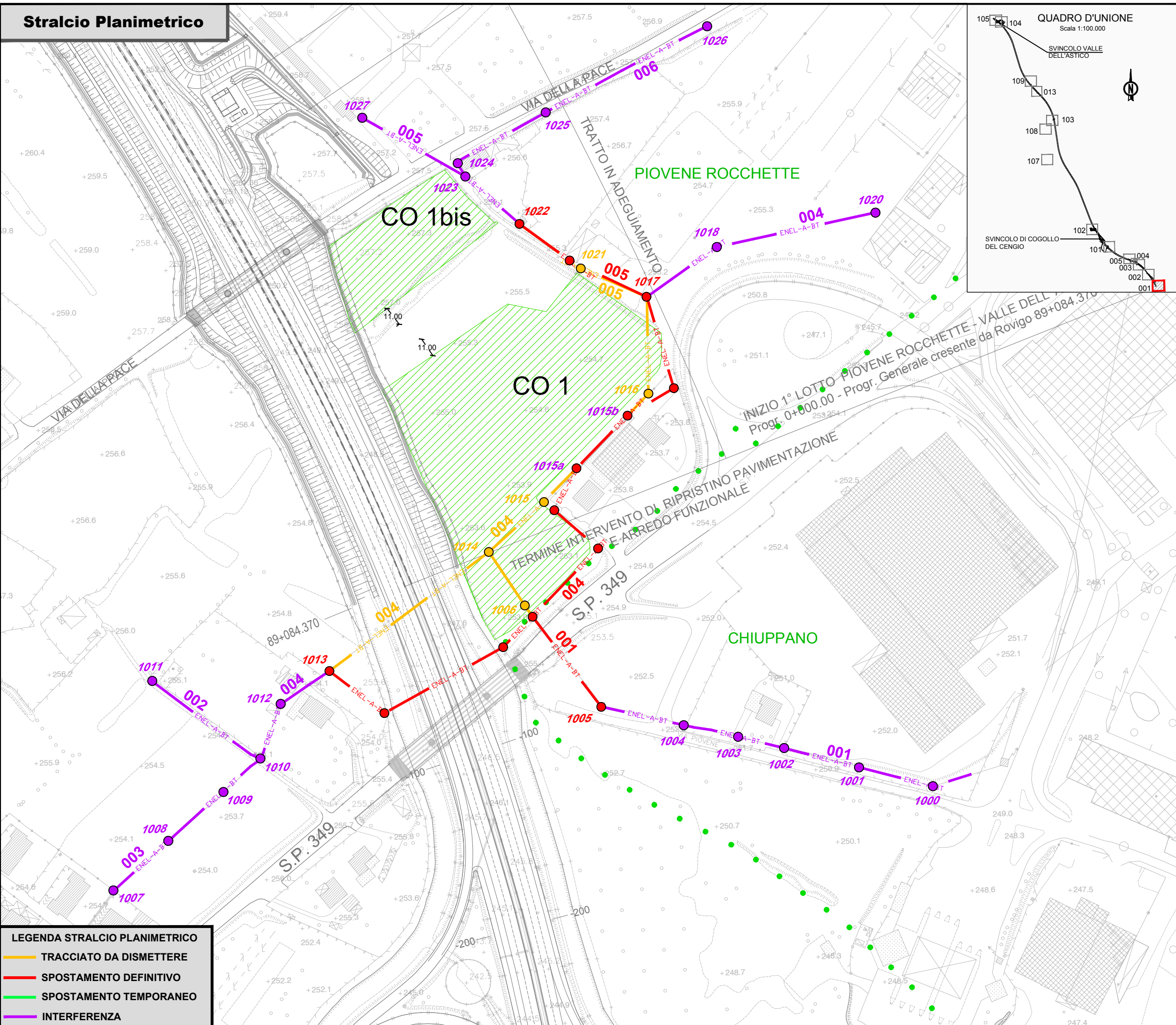


ELABORATO: INTERFERENZE
CENSIMENTO INTERFERENZE
SCHEDE DI RISOLUZIONE - ENEL DISTRIBUZIONE SPA

Progetto Revisione
15 03 01 001 02

Rev.	Data	Descrizione	Redazione	Controllo	Approvazione	SCALA:
00	MARZO 2017	PRIMA EMISSIONE	G. BROGINI	M. SORGE	S. POSSATI	1:2.000
01	GIUGNO 2017	REVISIONE PER VERIFICA	G. BROGINI	M. SORGE	S. POSSATI	NOME FILE: J16L1_15_03_01_001_0101_OPD_02.dwg
02	LUGLIO 2017	RECEPIMENTO OSSERVAZIONI	G. BROGINI	M. SORGE	S. POSSATI	
						CM. PROGR. [G. LIV. REV.] J16L1_15_03_01_001_0101_OPD_02

Stralcio Planimetrico

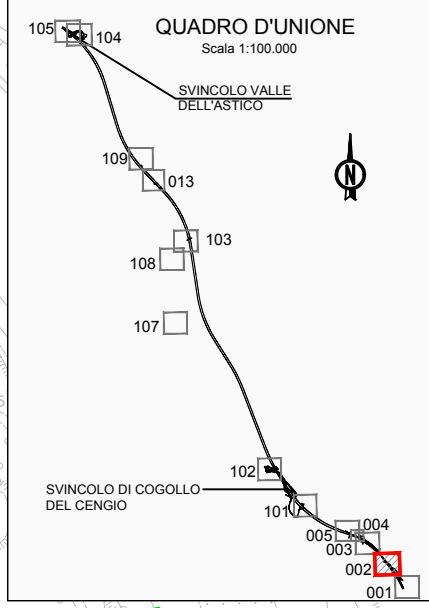
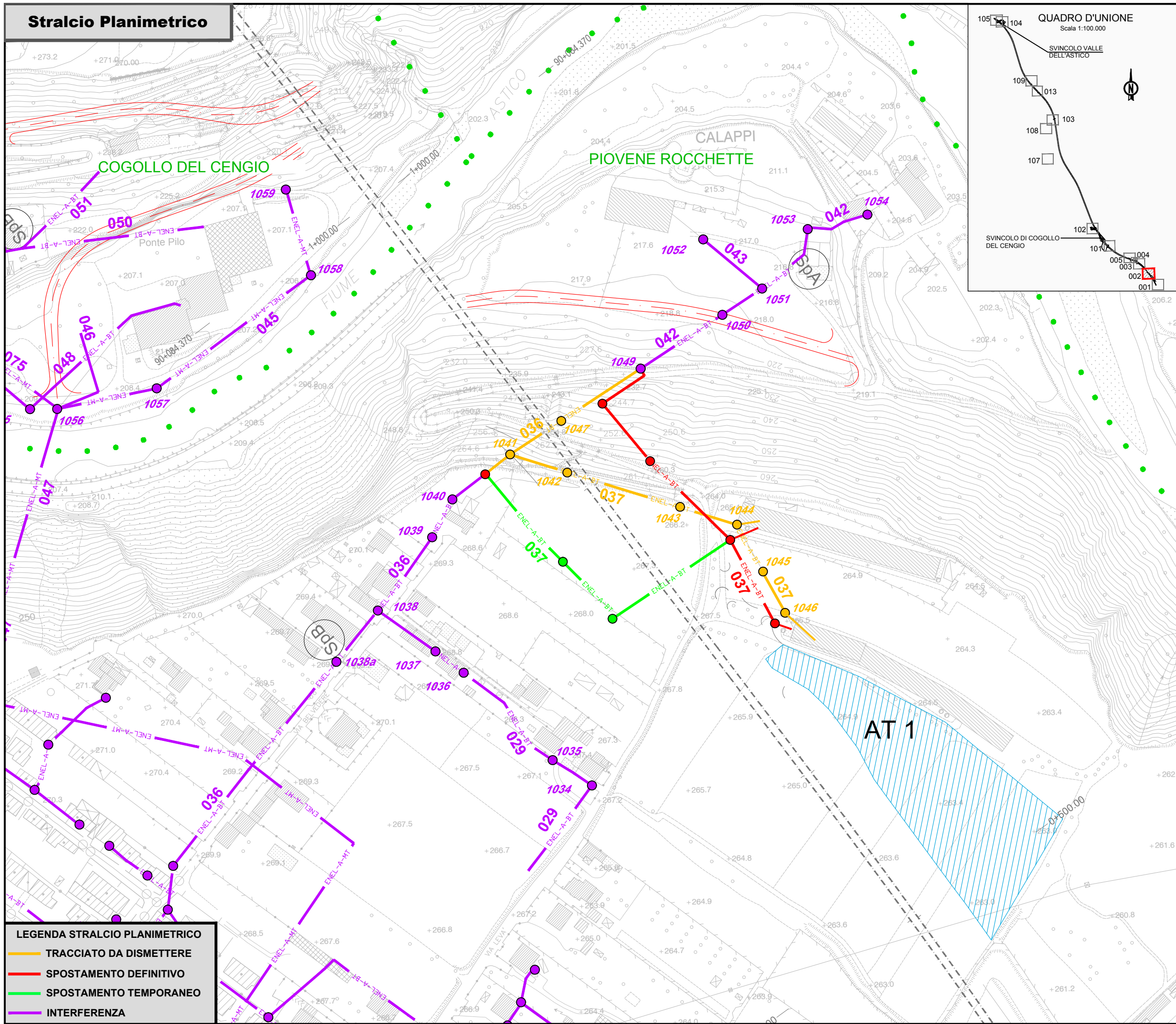


LEGENDA STRALCIO PLANIMETRICO	
—	TRACCIATO DA DISMETTERE
—	SPOSTAMENTO DEFINITIVO
—	SPOSTAMENTO TEMPORANEO
—	INTERFERENZA

AUTOSTRADA A31 NORD DELLA VALDASTICO	
DETTAGLIO INTERFERENZA TECNOLOGICA E RISOLUZIONE PREVISTA	
SCALA	1:2000
COMUNE DI	PIOVENE ROCCHETTE
SCHEDA N° 001 ENEL	
PROGRESSIVA KILOMETRICA 0+000	
TRINCEA STRADALE - CANTIERE OPERATIVO 01	
ENTE GESTORE	
ENEL DISTRIBUZIONE SPA	
DESCRIZIONE DELLE INFRASTRUTTURE INTERFERENTI PRESENTI	
INTERFERENZA N°	001 LINEA ELETTRICA BASSA TENSIONE AEREA INTERFERENZA CON CANTIERE OPERATIVO CO1
INTERFERENZA N°	002 LINEA ELETTRICA BASSA TENSIONE AEREA
INTERFERENZA N°	003 LINEA ELETTRICA BASSA TENSIONE AEREA
INTERFERENZA N°	004 LINEA ELETTRICA BASSA TENSIONE AEREA INTERFERENZA CON CANTIERE OPERATIVO CO1
INTERFERENZA N°	005 LINEA ELETTRICA BASSA TENSIONE AEREA
DESCRIZIONE DELLA RISOLUZIONE TECNICA DELL'INTERFERENZA	
INTERFERENZA N°	001 DISMISSIONE DEL TRALICCIO INTERFERENTE (1008) ED OPERAZIONI DI ALLACCIO ALLA RETE ELETTRICA DI BASSA TENSIONE ESISTENTE
INTERFERENZA N°	004 OPERAZIONI DI REALIZZAZIONE NUOVA LINEA AEREA CON UNO SVILUPPO DI 370m, DA POSARE A MARGINE DELL'AREA DI CANTIERE CO1. OPERAZIONI DI CONNESSIONE ALLA RETE ELETTRICA ESISTENTE E DISMISSIONE TRATTO INTERFERENTE.
INTERFERENZA N°	005 OPERAZIONI DI REALIZZAZIONE NUOVA LINEA AEREA CON UNO SVILUPPO DI 80m, DA POSARE A MARGINE DELL'AREA DI CANTIERE CO1. OPERAZIONI DI CONNESSIONE ALLA RETE ELETTRICA ESISTENTE E DISMISSIONE TRATTO INTERFERENTE.

INTERFERENZA N° 001-004-005	
INTERVENTO DI RISOLUZIONE DEFINITIVO	
IMPORTO TOTALE RISOLUZIONE	€ 35'300.00
MATERIALI	€ 35'300.00
MANODOPERA	
PROGETTAZIONE	
SPESE GENERALI	
TEMPISTICA DI RISOLUZIONE	
LAVORI	

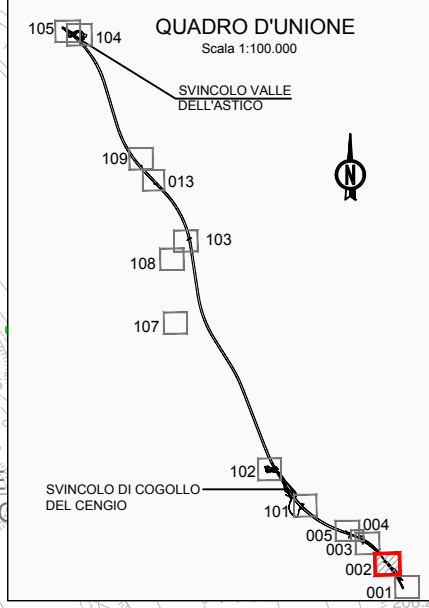
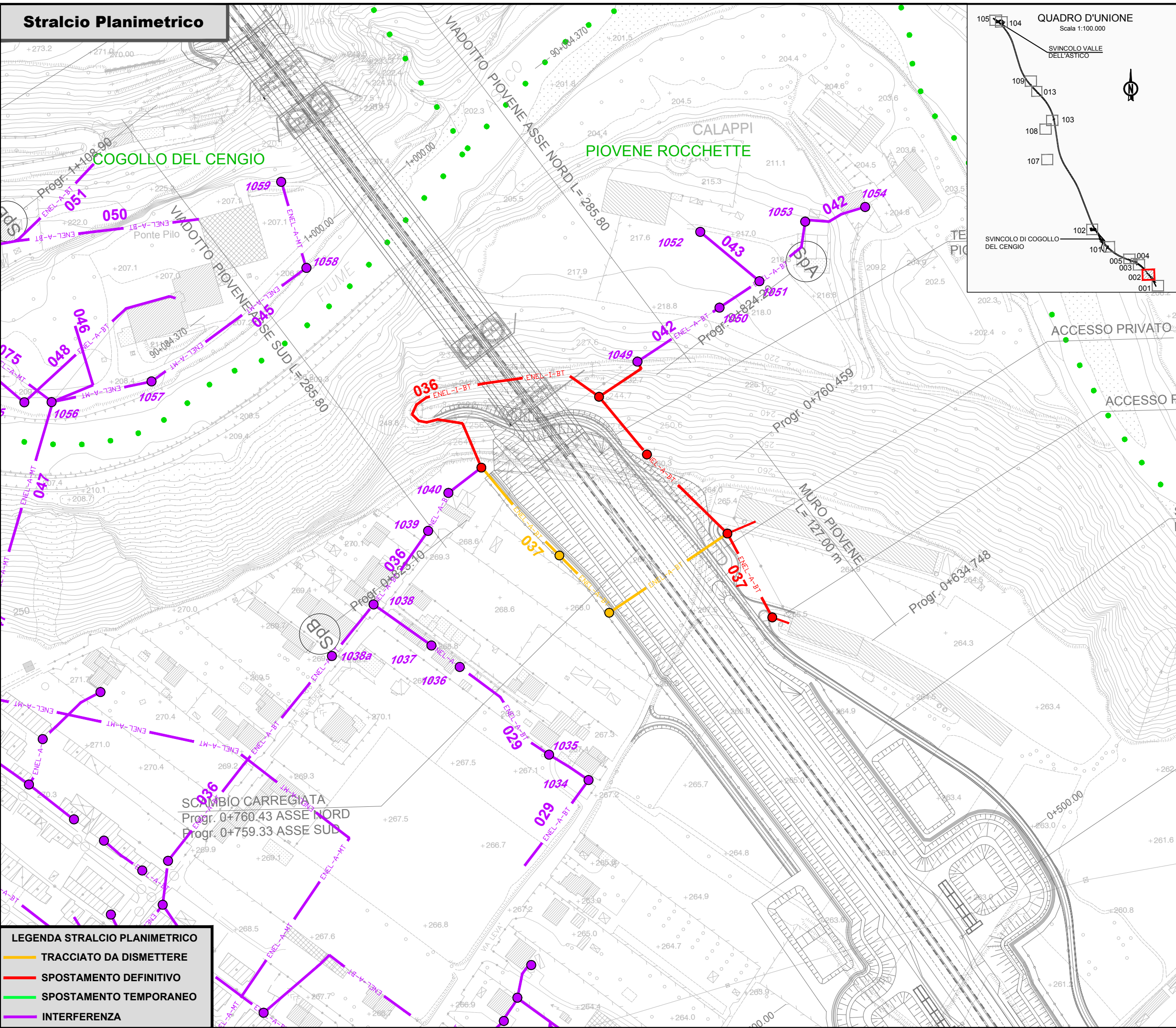
Stralcio Planimetrico



LEGENDA STRALCIO PLANIMETRICO	
—	TRACCIATO DA DISMETTERE
—	SPOSTAMENTO DEFINITIVO
—	SPOSTAMENTO TEMPORANEO
—	INTERFERENZA

AUTOSTRADA A31 NORD DELLA VALDASTICO	
DETTAGLIO INTERFERENZA TECNOLOGICA E RISOLUZIONE PREVISTA	
SCALA	1:2000 COMUNE DI PIOVENE ROCCHETTE
SCHEDA N° 002t ENEL	
PROGRESSIVA KILOMETRICA 0+800	
TRINCEA STRADALE - VIADOTTO FIUME ASTICO	
ENTE GESTORE	
ENEL DISTRIBUZIONE SPA	
DESCRIZIONE DELLE INFRASTRUTTURE INTERFERENTI PRESENTI	
INTERFERENZA N°	029 LINEA ELETTRICA BASSA TENSIONE AEREA
INTERFERENZA N°	036 LINEA ELETTRICA BASSA TENSIONE INTERRATA
INTERFERENZA N°	037 LINEA ELETTRICA BASSA TENSIONE AEREA INTERFERENZA CON TRINCEA STRADALE
INTERFERENZA N°	042 LINEA ELETTRICA BASSA TENSIONE AEREA INTERFERENZA CON TRINCEA STRADALE
DESCRIZIONE DELLA RISOLUZIONE TECNICA DELL'INTERFERENZA	
INTERFERENZA N°	036 DISMISSIONE TRATTO INTERFERENTE CON L'AUTOSTRADA DI PROGETTO (PALI 1041-1047)
INTERFERENZA N°	037 OPERAZIONI DI POSA LINEA AEREA DEFINITIVA CON SVILUPPO DI 160m A LATO DELLA NUOVA VIABILITA' STRADALE. CREATA A MARGINE DELL'AUTOSTRADA DI PROGETTO. REALIZZAZIONE NUOVA LINEA IN BASSA TENSIONE AEREA CON SVILUPPO 30m, IN MODO DA CONNETTERSI ALLA LINEA 037 E DARE CONTINUITA' AL SERVIZIO. OPERAZIONI DI POSA LINEA AEREA TEMPORANEA IN BASSA TENSIONE CON UNO SVILUPPO DI 180m, CHE NON INTERFERISCA CON LA VIABILITA' DI PROGETTO.

Stralcio Planimetrico



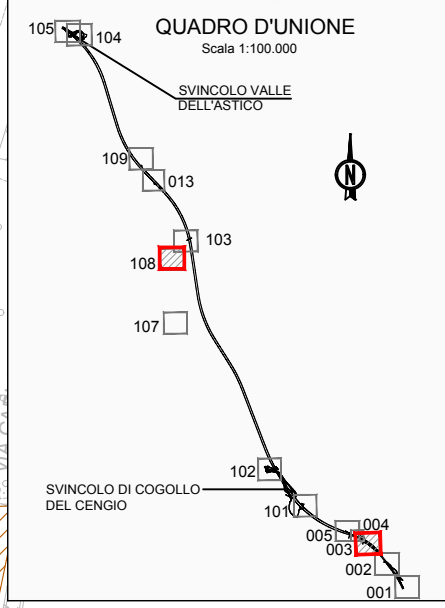
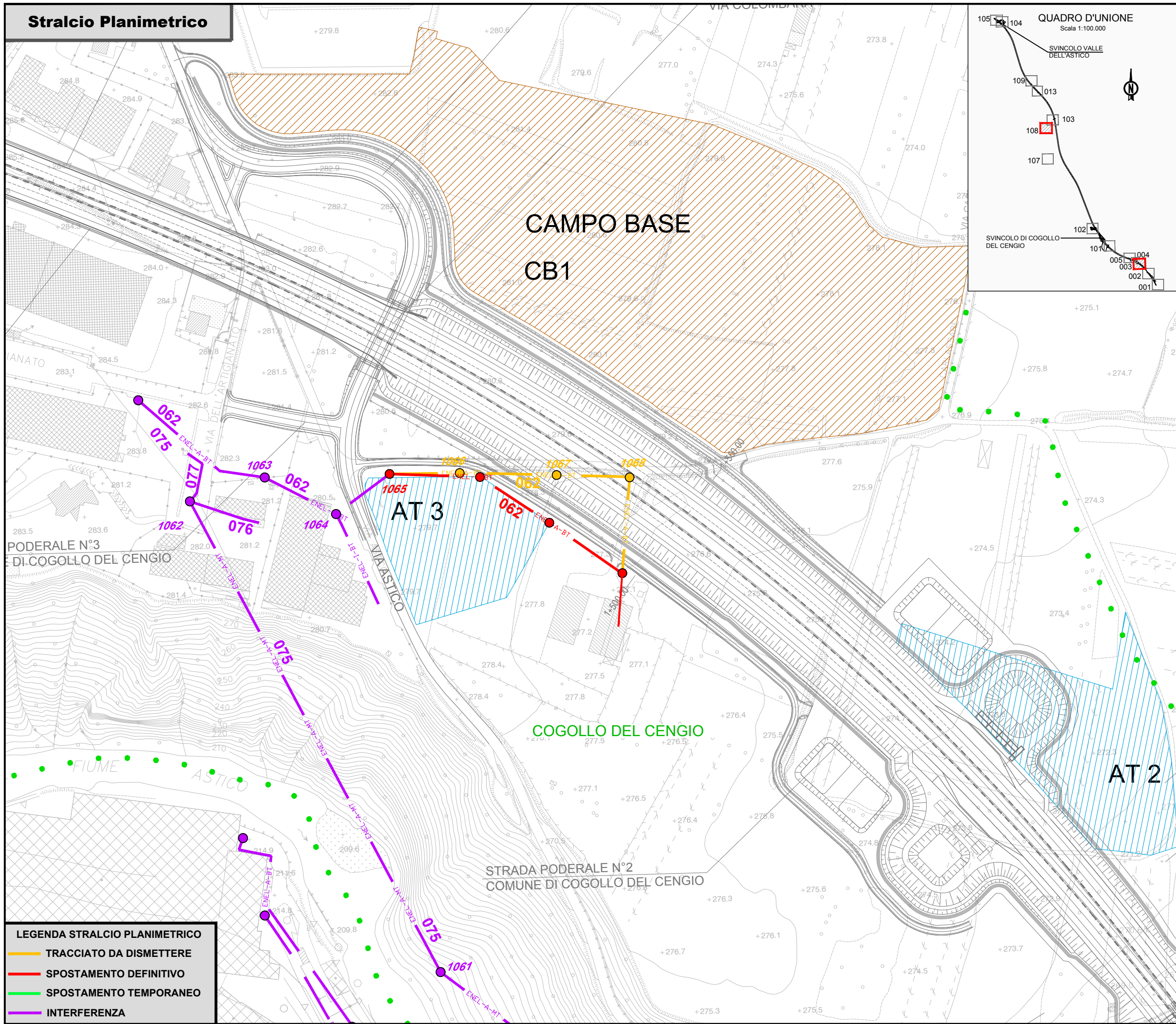
LEGENDA STRALCIO PLANIMETRICO

- TRACCIATO DA DISMETTERE
- SPOSTAMENTO DEFINITIVO
- SPOSTAMENTO TEMPORANEO
- INTERFERENZA

AUTOSTRADA A31 NORD DELLA VALDASTICO		
DETTAGLIO INTERFERENZA TECNOLOGICA E RISOLUZIONE PREVISTA		
SCALA	1:2000	COMUNE DI PIOVENE ROCCHETTE
SCHEDA N° 002d ENEL		
PROGRESSIVA KILOMETRICA 0+800		
TRINCEA STRADALE - VIADOTTO FIUME ASTICO		
ENTE GESTORE		
ENEL DISTRIBUZIONE SPA		
DESCRIZIONE DELLE INFRASTRUTTURE INTERFERENTI PRESENTI		
INTERFERENZA N°	029	LINEA ELETTRICA BASSA TENSIONE AEREA
INTERFERENZA N°	036	LINEA ELETTRICA BASSA TENSIONE AEREA
INTERFERENZA N°	037	LINEA ELETTRICA BASSA TENSIONE AEREA INTERFERENZA CON TRINCEA STRADALE
INTERFERENZA N°	042	LINEA ELETTRICA BASSA TENSIONE AEREA INTERFERENZA CON TRINCEA STRADALE
DESCRIZIONE DELLA RISOLUZIONE TECNICA DELL'INTERFERENZA		
INTERFERENZA N°	036	OPERAZIONI DI POSA LINEA DEFINITIVA IN BASSA TENSIONE INTERRATA CON SVILUPPO DI 170m, DA POSARSI SULLA VIABILITA' STRADALE ESISTENTE.

INTERFERENZA N° 036 - 037 - 042	
INTERVENTO DI RISOLUZIONE TEMPORANEO + DEFINITIVO	
IMPORTO TOTALE RISOLUZIONE	€ 38'000.00
MATERIALI	€ 38'000.00
MANODOPERA	
PROGETTAZIONE	
SPESE GENERALI	
TEMPISTICA DI RISOLUZIONE	
LAVORI	

Stralcio Planimetrico

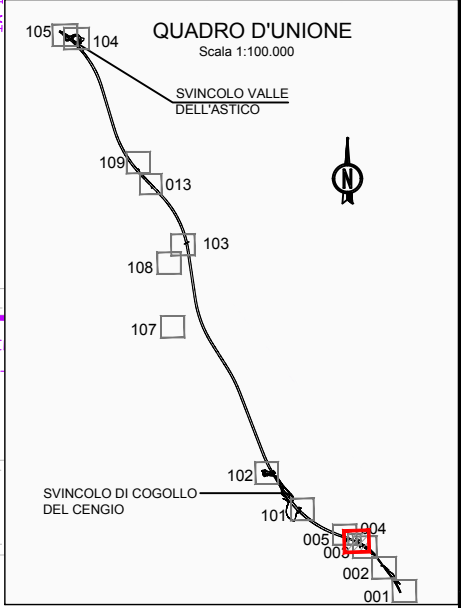
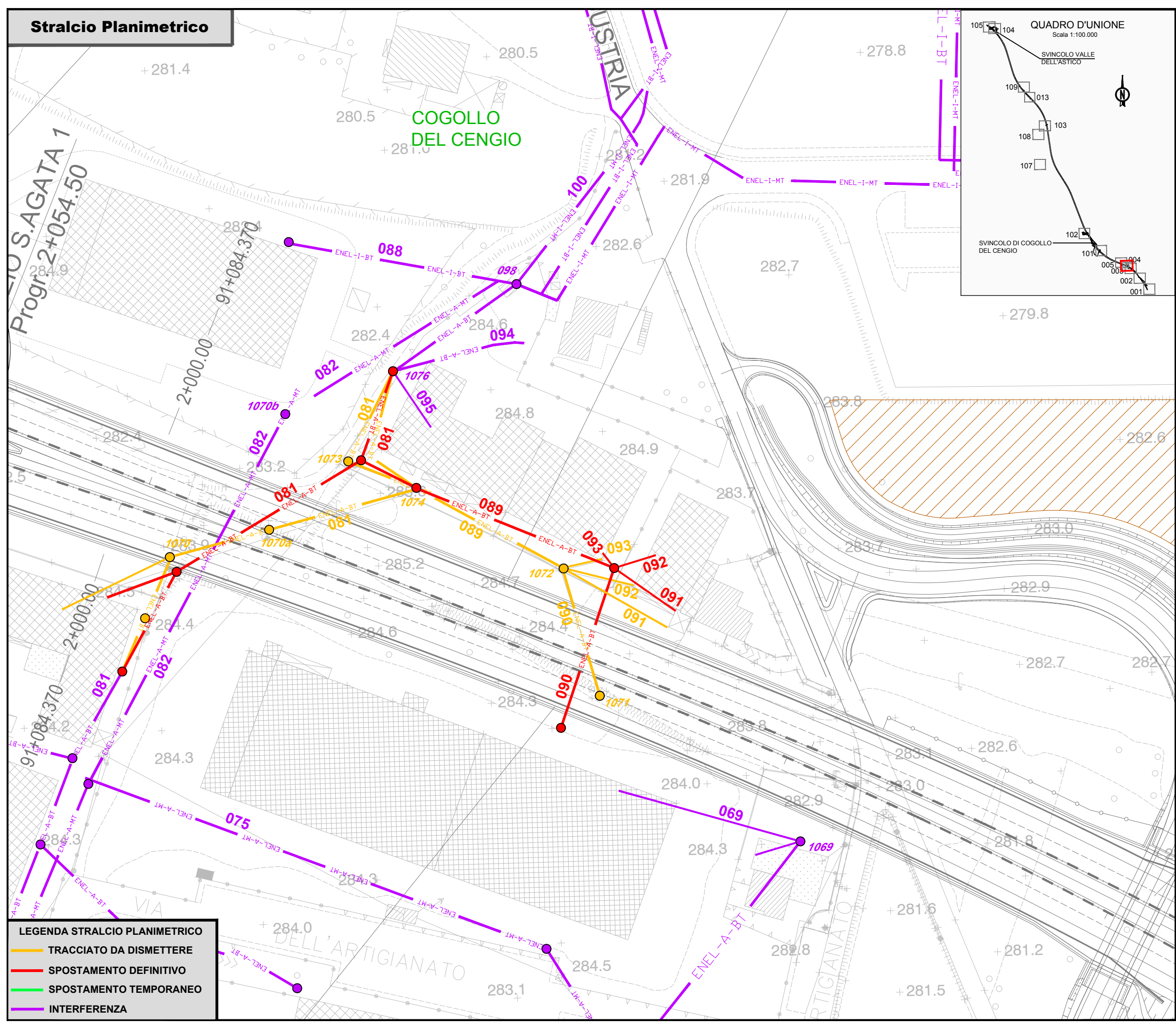


AUTOSTRADA A31 NORD DELLA VALDASTICO		
DETTAGLIO INTERFERENZA TECNOLOGICA E RISOLUZIONE PREVISTA		
SCALA	1:2000	COMUNE DI COGOLLO DEL CENGIO
SCHEDA N° 003 ENEL		
PROGRESSIVA KILOMETRICA 1+600		
TRINCEA STRADALE		
ENTE GESTORE		
ENEL DISTRIBUZIONE SPA		
DESCRIZIONE DELLE INFRASTRUTTURE INTERFERENTI PRESENTI		
INTERFERENZA N°	062	LINEA ELETTRICA BASSA TENSIONE AEREA INTERFERENZA CON TRINCEA STRADALE
DESCRIZIONE DELLA RISOLUZIONE TECNICA DELL'INTERFERENZA		
INTERFERENZA N°	062	OPERAZIONI DI REALIZZAZIONE NUOVA LINEA IN BASSA TENSIONE AEREA CON SVILUPPO 150m, A MARGINE DELLE OPERE IN PROGETTO CON SPOSTAMENTO DEI RELATIVI PALI (1066-1067-1068).

LEGENDA STRALCIO PLANIMETRICO	
—	TRACCIATO DA DISMETTERE
—	SPOSTAMENTO DEFINITIVO
—	SPOSTAMENTO TEMPORANEO
—	INTERFERENZA

INTERFERENZA N° 062	
INTERVENTO DI RISOLUZIONE DEFINITIVO	
IMPORTO TOTALE RISOLUZIONE	€ 10'300,00
MATERIALI	
MANODOPERA	€ 10'300,00
PROGETTAZIONE	
SPESE GENERALI	
TEMPISTICA DI RISOLUZIONE	
LAVORI	

Stralcio Planimetrico



LEGENDA STRALCIO PLANIMETRICO

- TRACCIATO DA DISMETTERE
- SPOSTAMENTO DEFINITIVO
- SPOSTAMENTO TEMPORANEO
- INTERFERENZA

AUTOSTRADA A31 NORD DELLA VALDASTICO

DETTAGLIO INTERFERENZA TECNOLOGICA E RISOLUZIONE PREVISTA

SCALA 1:1000 COMUNE DI COGOLLO DEL CENGIO

SCHEDA N° 004 ENEL

PROGRESSIVA KILOMETRICA 1+900

TRINCEA STRADALE

ENTE GESTORE

ENEL DISTRIBUZIONE SPA

DESCRIZIONE DELLE INFRASTRUTTURE INTERFERENTI PRESENTI

INTERFERENZA N°	081	LINEA ELETTRICA BASSA TENSIONE AEREA INTERFERENZA CON TRINCEA AUTOSTRADALE
INTERFERENZA N°	082	LINEA ELETTRICA MEDIA TENSIONE AEREA INTERFERENZA CON TRINCEA AUTOSTRADALE
INTERFERENZA N°	088	LINEA ELETTRICA BASSA TENSIONE INTERRATA
INTERFERENZA N°	089	LINEA ELETTRICA BASSA TENSIONE AEREA
INTERFERENZA N°	090	LINEA ELETTRICA BASSA TENSIONE AEREA INTERFERENZA CON TRINCEA STRADALE
INTERFERENZA N°	091	LINEA ELETTRICA BASSA TENSIONE AEREA
INTERFERENZA N°	092	LINEA ELETTRICA BASSA TENSIONE AEREA
INTERFERENZA N°	093	LINEA ELETTRICA BASSA TENSIONE AEREA
INTERFERENZA N°	094	LINEA ELETTRICA BASSA TENSIONE AEREA
INTERFERENZA N°	095	LINEA ELETTRICA BASSA TENSIONE AEREA
INTERFERENZA N°	098	CABINA DI DISTRIBUZIONE
INTERFERENZA N°	100	LINEA ELETTRICA MEDIA TENSIONE INTERRATA

DESCRIZIONE DELLA RISOLUZIONE TECNICA DELL'INTERFERENZA

INTERFERENZA N°	081	OPERAZIONI DI REALIZZAZIONE NUOVA LINEA IN BASSA TENSIONE AEREA CON SVILUPPO 120m, ATTRAVERSO LA REALIZZAZIONE DI NUOVI TRALICCI DI SOSTEGNO AI MARGINI DELL'AREA DEI LAVORI E LA DEMOLIZIONE DI QUELLI ESISTENTI(1070-1070a-1071-1072-1073-1074-1075).
INTERFERENZA N°	089-091-092-093	DISMISSIONE DEL TRATTO INTERFERENTE CON LE OPERE DI CREAZIONE TRINCEA AUTOSTRADALE. REALIZZAZIONE DEFINITIVA LINEA ELETTRICA BASSA TENSIONE AEREA CON SVILUPPO 80m.
INTERFERENZA N°	090	DISMISSIONE DEL TRATTO INTERFERENTE CON LE OPERE DI CREAZIONE TRINCEA AUTOSTRADALE. REALIZZAZIONE LINEA DEFINITIVA IN BASSA TENSIONE AEREA CON SVILUPPO 50m.

INTERFERENZA N° 081-089-090-091-092-093

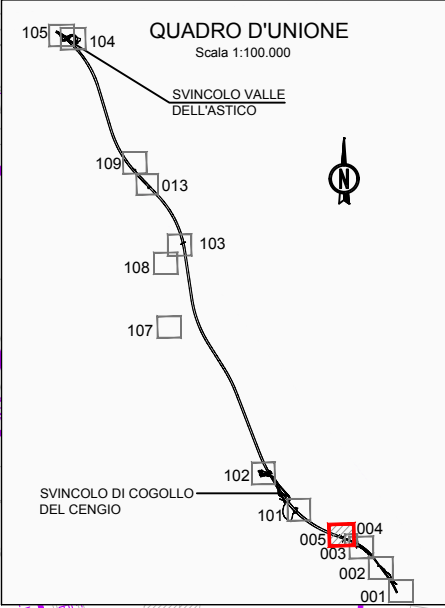
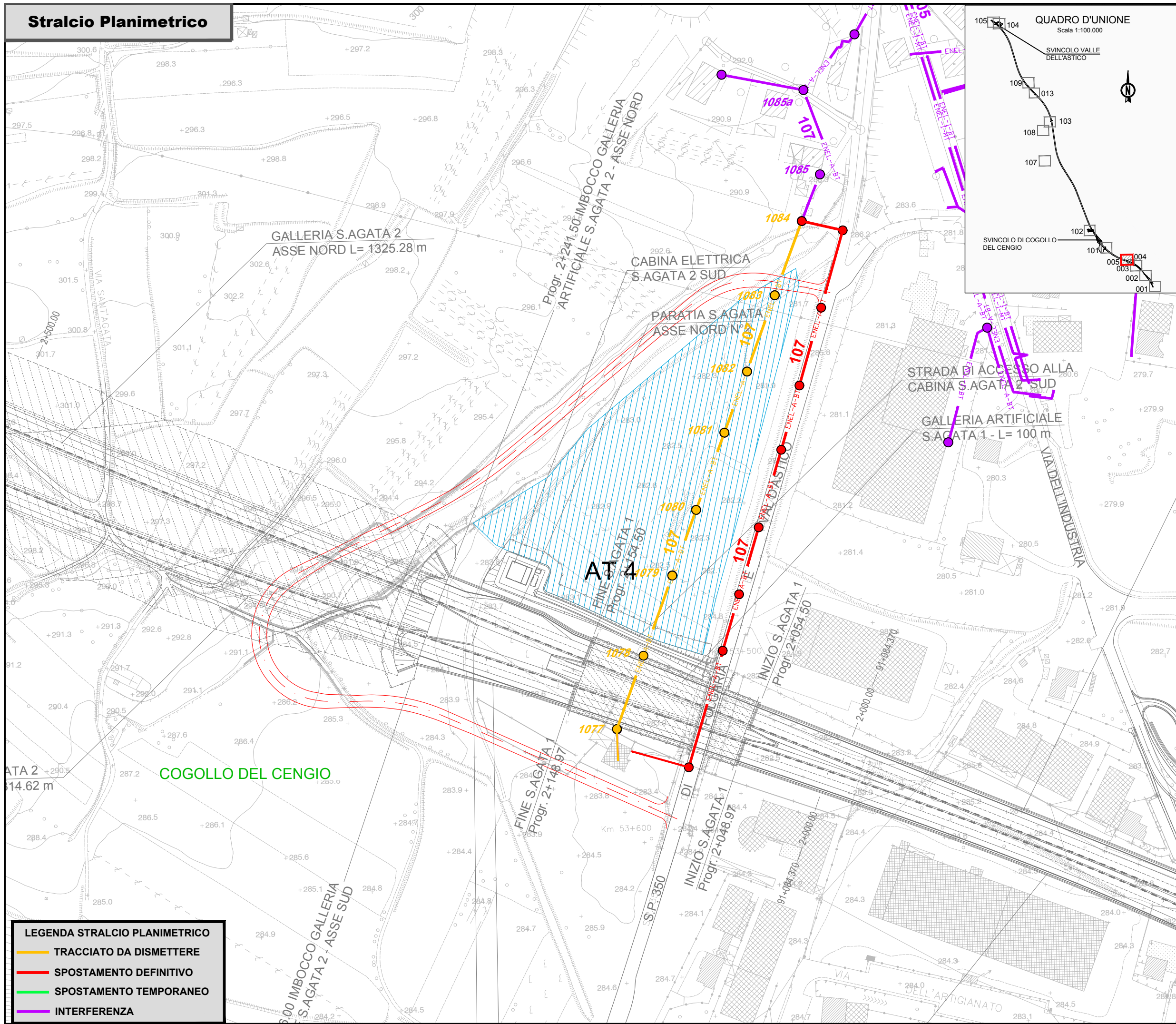
INTERVENTO DI RISOLUZIONE DEFINITIVO

IMPORTO TOTALE RISOLUZIONE	€	19'200.00
MATERIALI		
MANODOPERA	€	19'200.00
PROGETTAZIONE		
SPESE GENERALI		

TEMPISTICA DI RISOLUZIONE

LAVORI	
--------	--

Stralcio Planimetrico

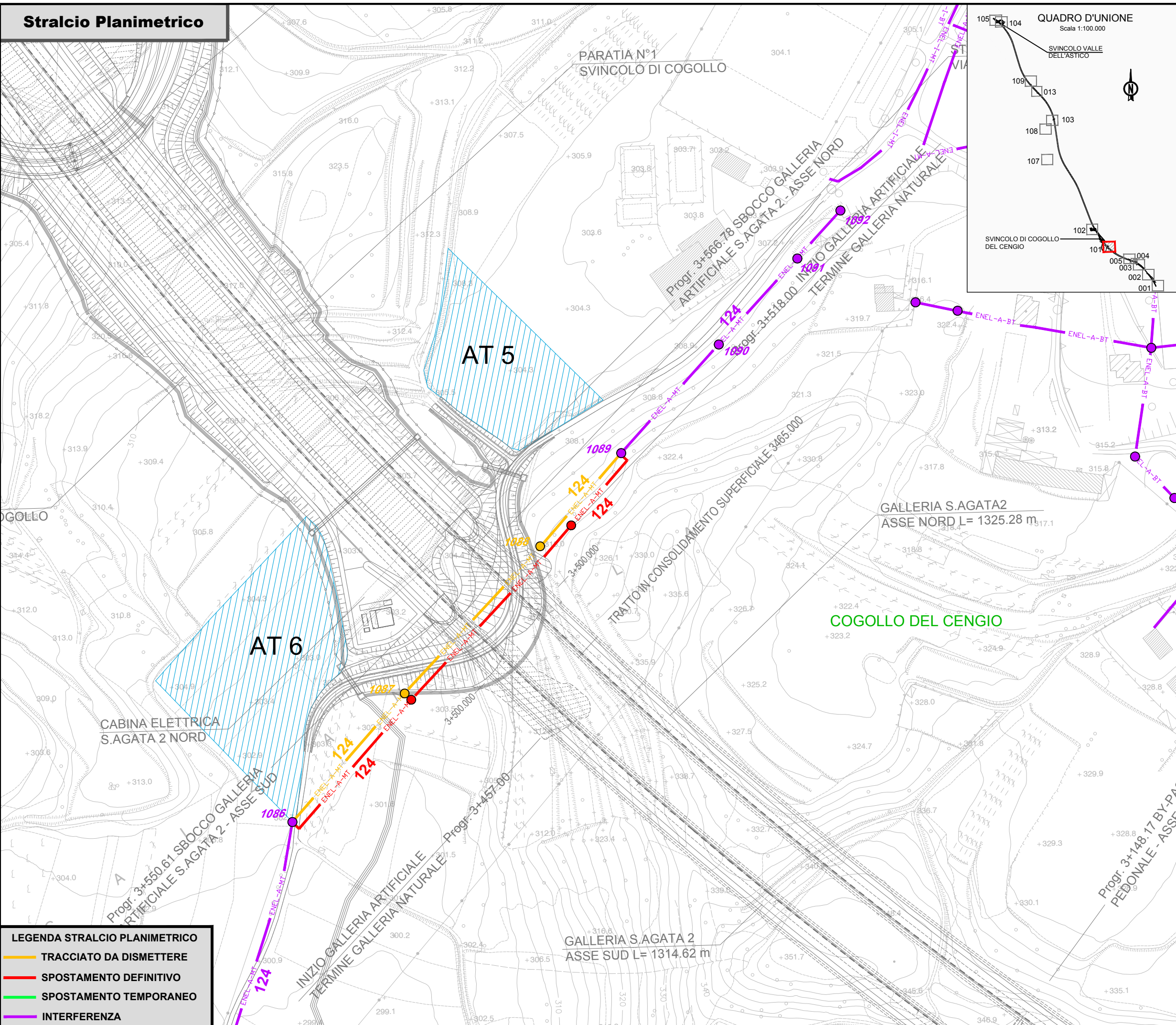


AUTOSTRADA A31 NORD DELLA VALDASTICO		
DETTAGLIO INTERFERENZA TECNOLOGICA E RISOLUZIONE PREVISTA		
SCALA	1:2000	COMUNE DI COGOLLO DEL CENGIO
SCHEDA N° 005 ENEL		
PROGRESSIVA KILOMETRICA 2+130		
TRINCEA STRADALE		
ENTE GESTORE		
ENEL DISTRIBUZIONE SPA		
DESCRIZIONE DELLE INFRASTRUTTURE INTERFERENTI PRESENTI		
INTERFERENZA N°	107	LINEA ELETTRICA BASSA TENSIONE AEREA INTERFERENZA CON TRINCEA STRADALE
DESCRIZIONE DELLA RISOLUZIONE TECNICA DELL'INTERFERENZA		
INTERFERENZA N°	107	OPERAZIONI DI REALIZZAZIONE NUOVA LINEA IN BASSA TENSIONE AEREA CON SVILUPPO 340m, A MARGINE DELLE OPERE IN PROGETTO. POSIZIONAMENTO DEI TRALICCI (1077-1078-1079-1080-1081-1082-1083) IN POSIZIONE NON INTERFERENTE ALL'ESTERNO DELL'AREA DI CANTIERE AT4.

LEGENDA STRALCIO PLANIMETRICO	
—	TRACCIATO DA DISMETTERE
—	SPOSTAMENTO DEFINITIVO
—	SPOSTAMENTO TEMPORANEO
—	INTERFERENZA

INTERFERENZA N° 107	
INTERVENTO DI RISOLUZIONE DEFINITIVO	
IMPORTO TOTALE RISOLUZIONE	€ 24'200.00
MATERIALI	€ 24'200.00
MANODOPERA	
PROGETTAZIONE	
SPESE GENERALI	
TEMPISTICA DI RISOLUZIONE	
LAVORI	

Stralcio Planimetrico

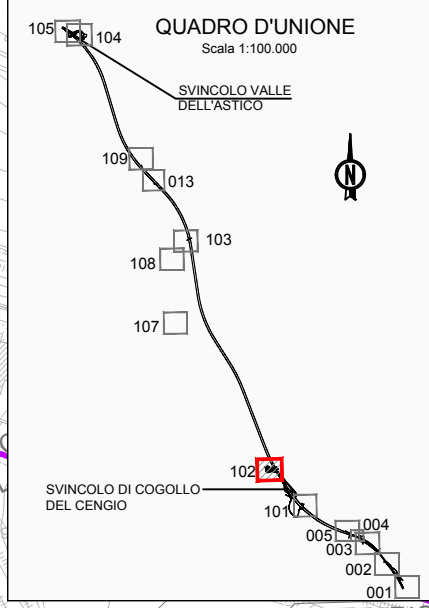
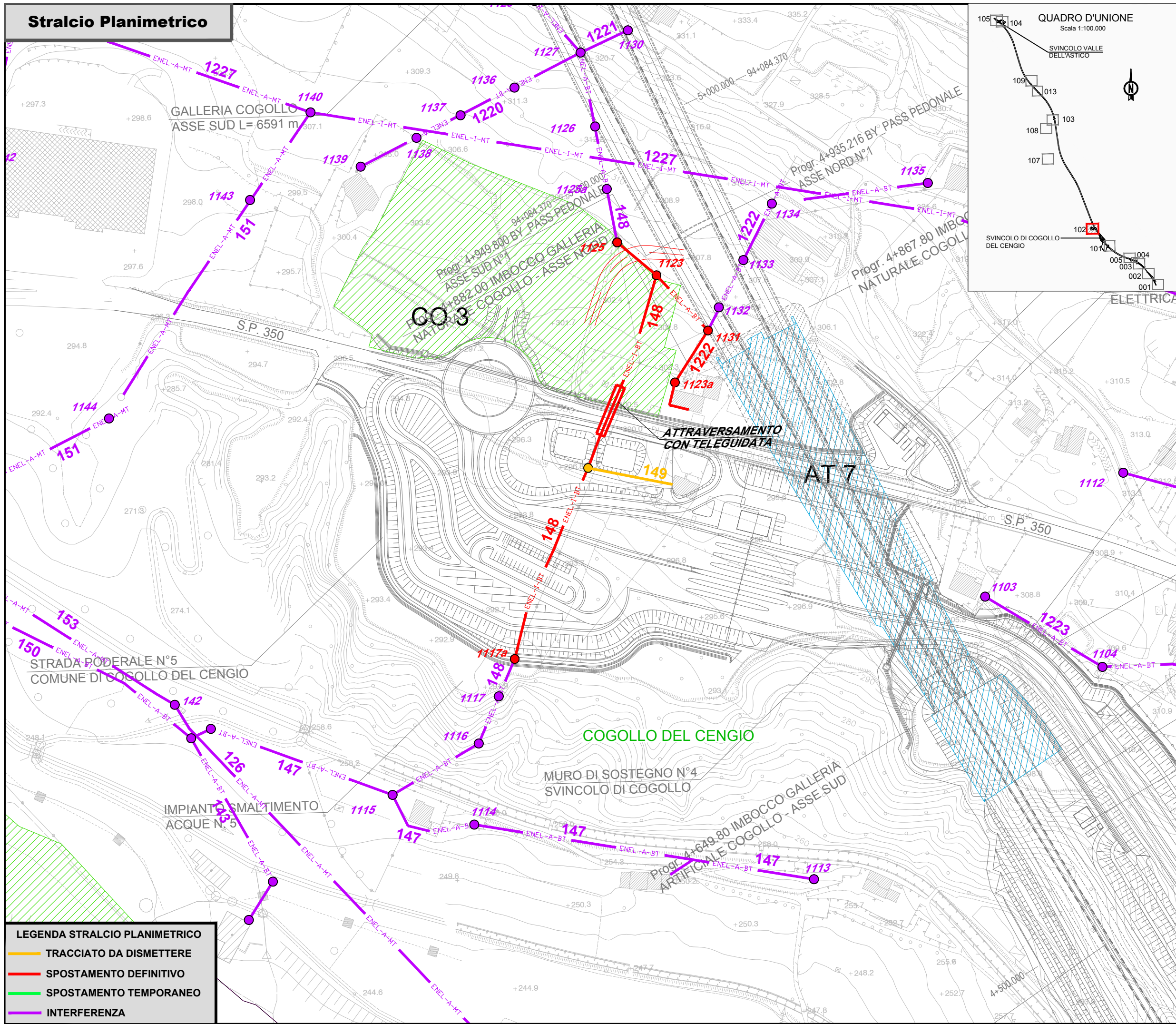


LEGENDA STRALCIO PLANIMETRICO	
—	TRACCIATO DA DISMETTERE
—	SPOSTAMENTO DEFINITIVO
—	SPOSTAMENTO TEMPORANEO
—	INTERFERENZA

AUTOSTRADA A31 NORD DELLA VALDASTICO		
DETTAGLIO INTERFERENZA TECNOLOGICA E RISOLUZIONE PREVISTA		
SCALA	1:2000	COMUNE DI COGOLLO DEL CENGIO
SCHEDA N° 101 ENEL		
PROGRESSIVA KILOMETRICA 3+500		
AREA TECNICA 01		
ENTE GESTORE		
ENEL DISTRIBUZIONE SPA		
DESCRIZIONE DELLE INFRASTRUTTURE INTERFERENTI PRESENTI		
INTERFERENZA N°	124	LINEA ELETTRICA MEDIA TENSIONE AEREA
DESCRIZIONE DELLA RISOLUZIONE TECNICA DELL'INTERFERENZA		
INTERFERENZA N°	124	OPERAZIONI DI REALIZZAZIONE NUOVA LINEA IN MEDIA TENSIONE AEREA CON SVILUPPO DI 270m, AD UN'ALTEZZA NON INTERFERENTE CON LA VIABILITA' DI PROGETTO, POSIZIONAMENTO E ADEGUAMENTO DEI TRALICCI (1087-1088) IN POSIZIONE NON INTERFERENTE.

INTERFERENZA N° 124	
INTERVENTO DI RISOLUZIONE DEFINITIVO	
IMPORTO TOTALE RISOLUZIONE	€ 29'000.00
MATERIALI	
MANODOPERA	€ 29'000.00
PROGETTAZIONE	
SPESE GENERALI	
TEMPISTICA DI RISOLUZIONE	
LAVORI	

Stralcio Planimetrico



AUTOSTRADA A31 NORD DELLA VALDASTICO

DETTAGLIO INTERFERENZA TECNOLOGICA E RISOLUZIONE PREVISTA

SCALA 1:2000 | COMUNE DI VELO D'ASTICO

SCHEDA N° 102 ENEL

PROGRESSIVA KILOMETRICA 4+900

RILEVATO STRADALE

ENTE GESTORE

ENEL DISTRIBUZIONE SPA

DESCRIZIONE DELLE INFRASTRUTTURE INTERFERENTI PRESENTI

INTERFERENZA N°	147	LINEA ELETTRICA BASSA TENSIONE AEREA
INTERFERENZA N°	148	LINEA ELETTRICA BASSA TENSIONE AEREA INTERFERENZA CON CANTIERE OPERATIVO CO3
INTERFERENZA N°	149	LINEA ELETTRICA BASSA TENSIONE AEREA
INTERFERENZA N°	1222	LINEA ELETTRICA BASSA TENSIONE AEREA INTERFERENZA CON CANTIERE OPERATIVO CO3

DESCRIZIONE DELLA RISOLUZIONE TECNICA DELL'INTERFERENZA

INTERFERENZA N°	148 - 149 - 1222	INNALZAMENTO DELLA LINEA INTERRATA A -1.5 m DALLA QUOTA DI PROGETTO DEL PIAZZALE - SVILUPPO 135m
-----------------	------------------	--

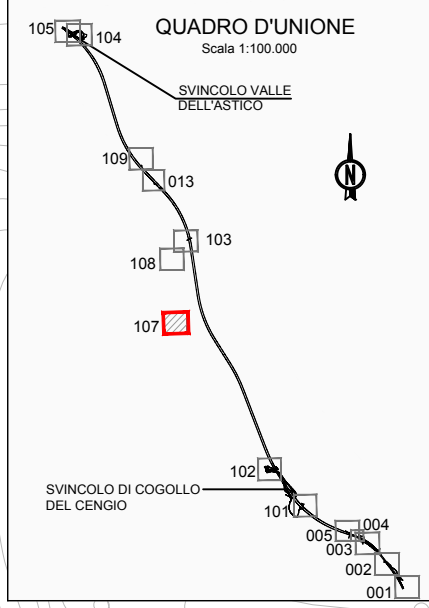
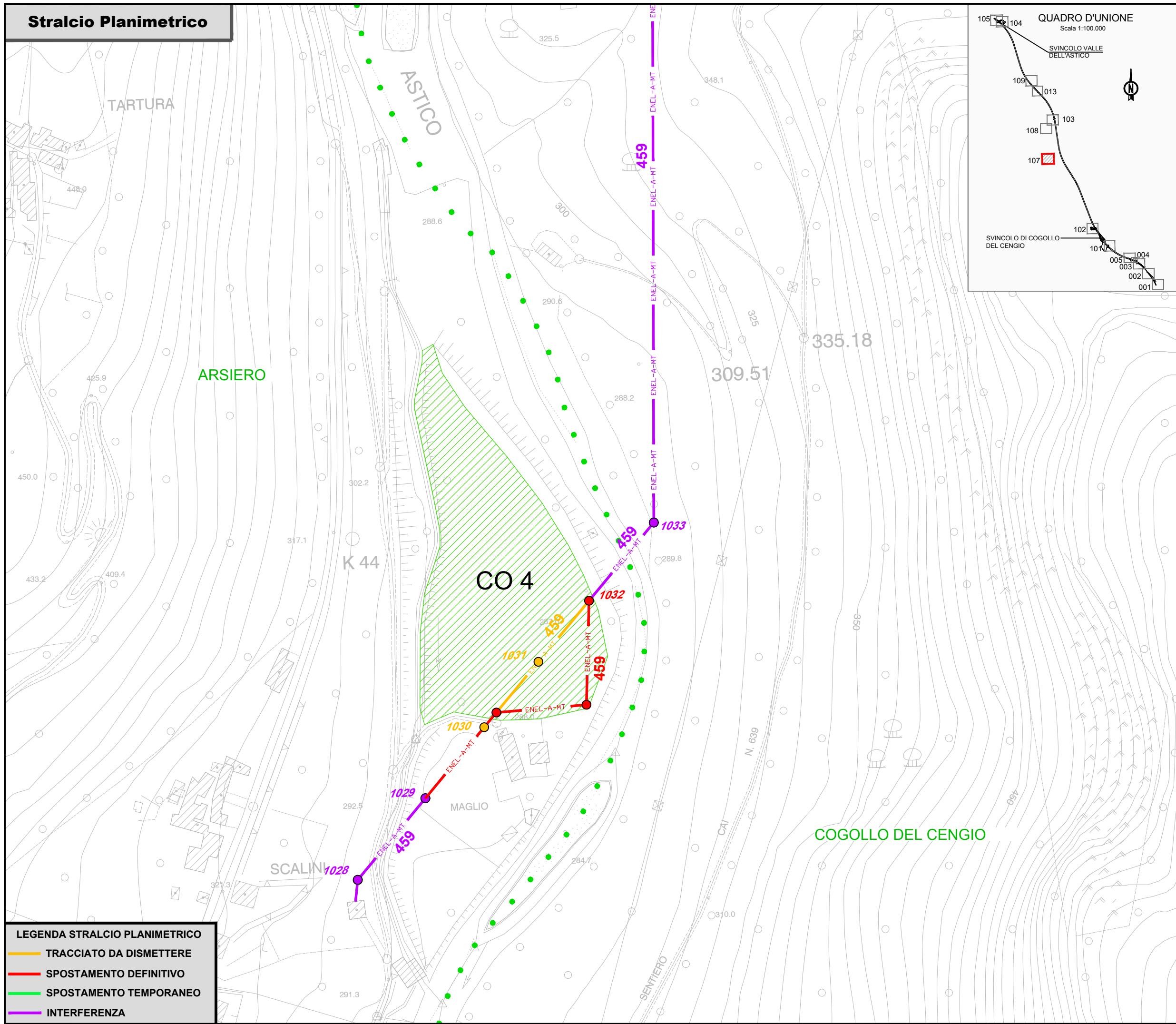
LEGENDA STRALCIO PLANIMETRICO

—	TRACCIATO DA DISMETTERE
—	SPOSTAMENTO DEFINITIVO
—	SPOSTAMENTO TEMPORANEO
—	INTERFERENZA

INTERFERENZA N° 148 - 149 - 1222

INTERVENTO DI RISOLUZIONE TEMPORANEO + DEFINITIVO	
IMPORTO TOTALE RISOLUZIONE	€ 50'200.00
MATERIALI	€ 50'200.00
MANODOPERA	
PROGETTAZIONE	
SPESE GENERALI	
TEMPISTICA DI RISOLUZIONE	
LAVORI	

Stralcio Planimetrico

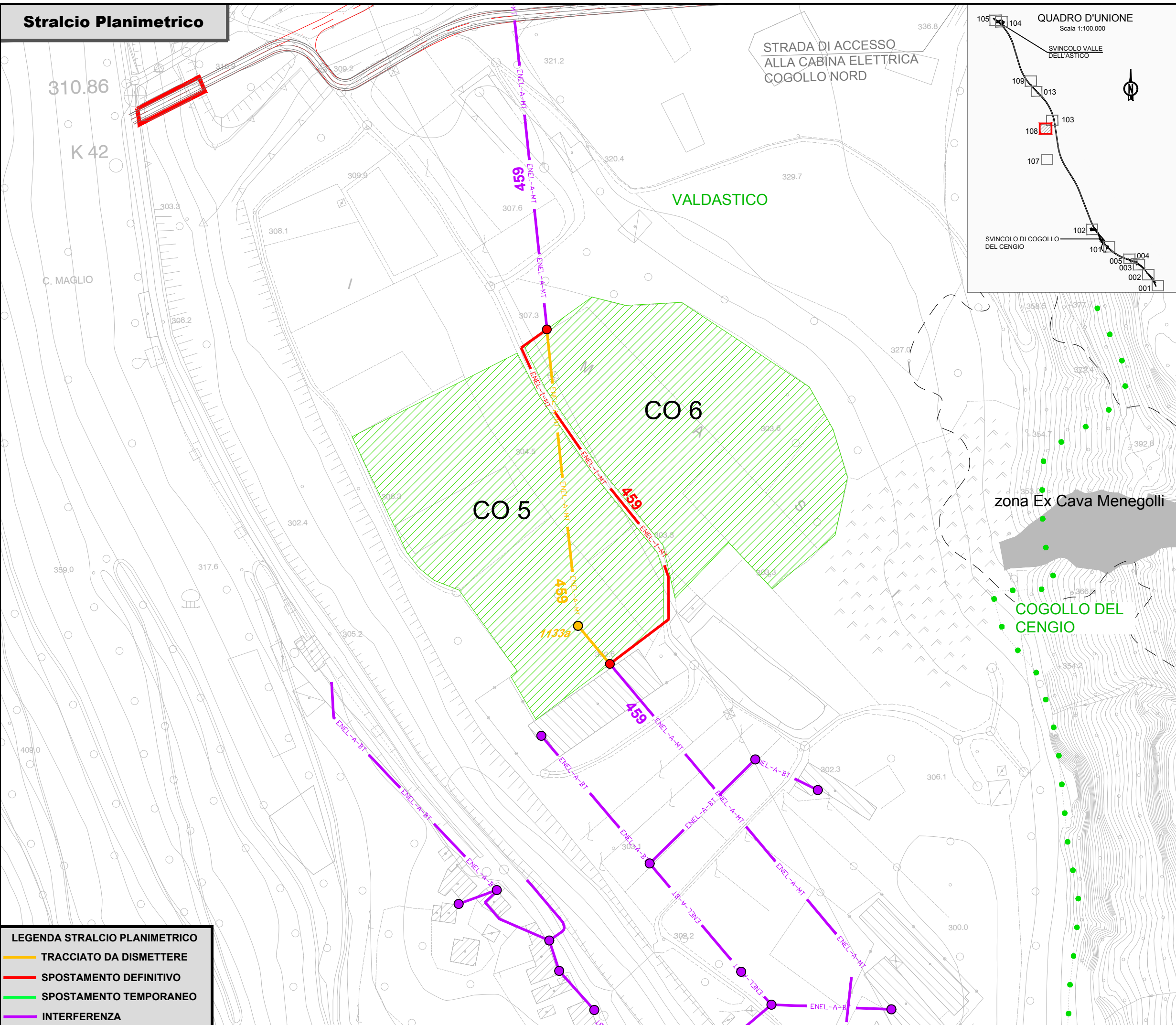


LEGENDA STRALCIO PLANIMETRICO	
—	TRACCIATO DA DISMETTERE
—	SPOSTAMENTO DEFINITIVO
—	SPOSTAMENTO TEMPORANEO
—	INTERFERENZA

AUTOSTRADA A31 NORD DELLA VALDASTICO		
DETTAGLIO INTERFERENZA TECNOLOGICA E RISOLUZIONE PREVISTA		
SCALA	1:2000	COMUNE DI ARSIERO
SCHEDA N° 107 ENEL		
PROGRESSIVA KILOMETRICA 9+200		
RILEVATO STRADALE		
ENTE GESTORE		
ENEL DISTRIBUZIONE SPA		
DESCRIZIONE DELLE INFRASTRUTTURE INTERFERENTI PRESENTI		
INTERFERENZA N°	459	LINEA ELETTRICA MEDIA TENSIONE AEREA INTERFERENTE CON IL CANTIERE OPERATIVO CO4
DESCRIZIONE DELLA RISOLUZIONE TECNICA DELL'INTERFERENZA		
INTERFERENZA N°	459	OPERAZIONI DI REALIZZAZIONE NUOVA LINEA IN MEDIA TENSIONE AEREA CON SVILUPPO DI 170m, A MARGINE DEL CANTIERE OPERATIVO CO4 CON SPOSTAMENTO/ADEGUAMENTO DEI RELATIVI PALI (1030 - 1031 - 1032).

INTERFERENZA N° 459	
INTERVENTO DI RISOLUZIONE DEFINITIVO	
IMPORTO TOTALE RISOLUZIONE	€ 32'800.00
MATERIALI	€ 32'800.00
MANODOPERA	
PROGETTAZIONE	
SPESE GENERALI	
TEMPISTICA DI RISOLUZIONE	
LAVORI	

Stralcio Planimetrico



STRADA DI ACCESSO
ALLA CABINA ELETTRICA
COGOLLO NORD

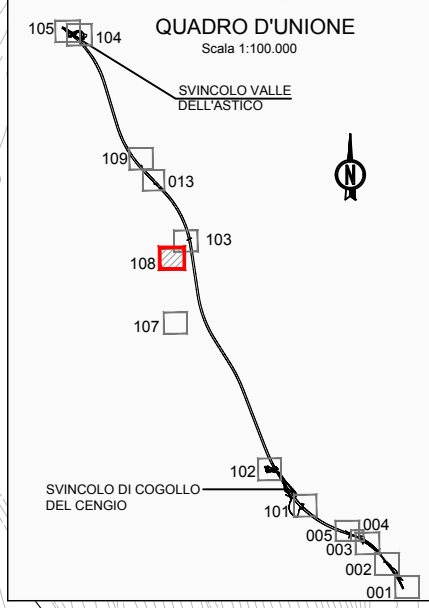
VALDASTICO

CO 6

CO 5

zona Ex Cava Menegolli

COGOLLO DEL
CENGIO



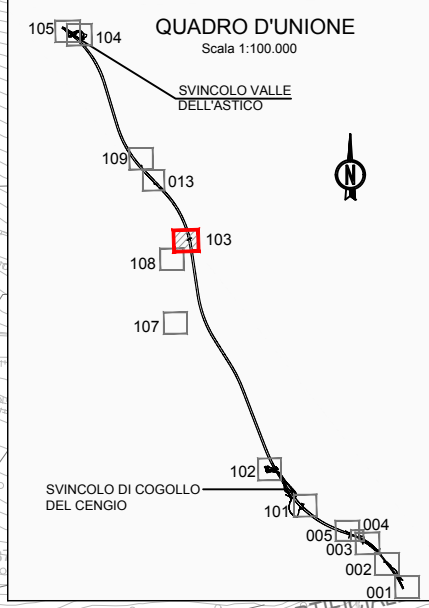
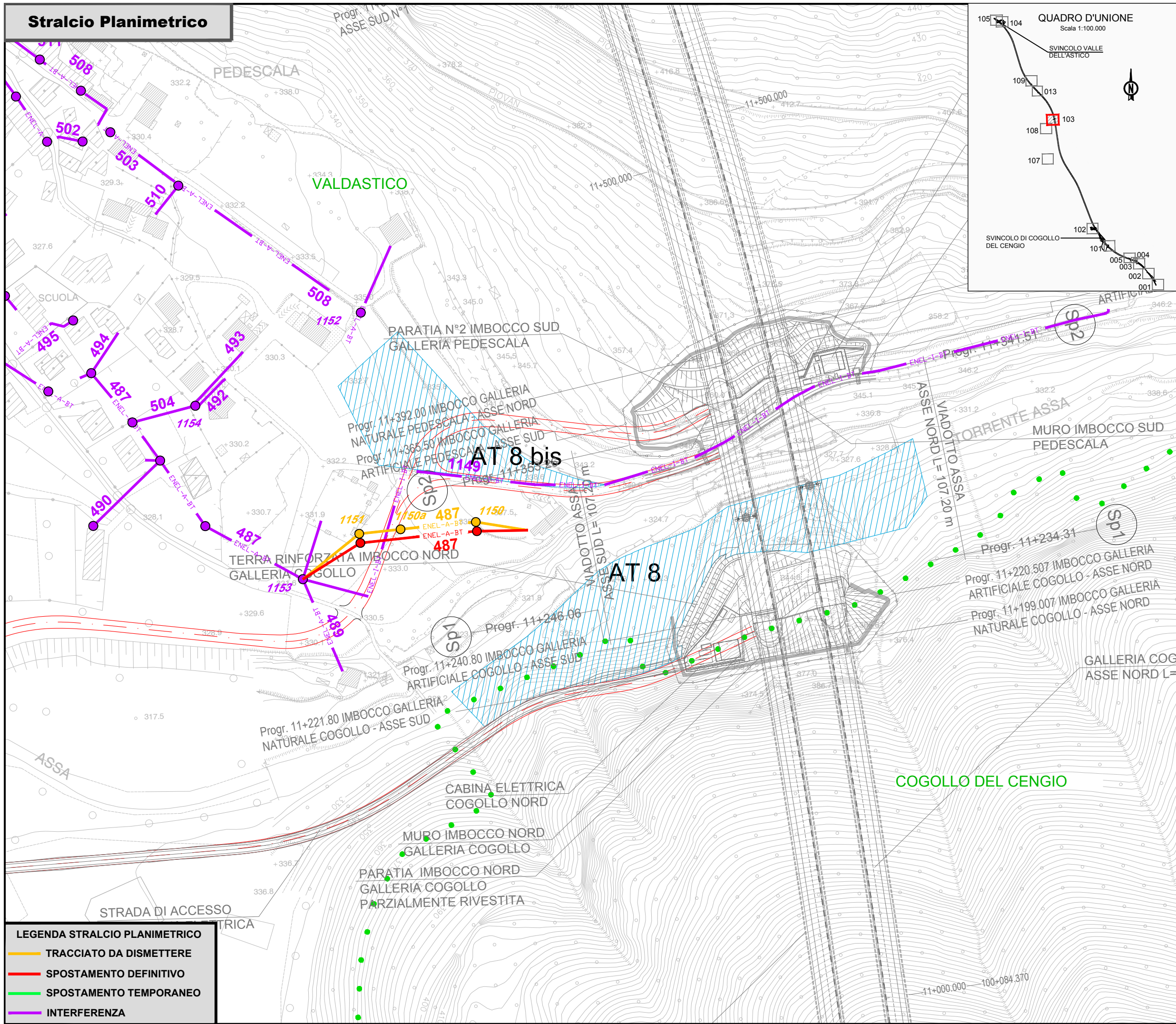
LEGENDA STRALCIO PLANIMETRICO

- TRACCIATO DA DISMETTERE
- SPOSTAMENTO DEFINITIVO
- SPOSTAMENTO TEMPORANEO
- INTERFERENZA

AUTOSTRADA A31 NORD DELLA VALDASTICO		
DETTAGLIO INTERFERENZA TECNOLOGICA E RISOLUZIONE PREVISTA		
SCALA	1:2000 COMUNE DI	VALDASTICO
SCHEDA N° 108 ENEL		
PROGRESSIVA KILOMETRICA 11+000		
RILEVATO STRADALE		
ENTE GESTORE		
ENEL DISTRIBUZIONE SPA		
DESCRIZIONE DELLE INFRASTRUTTURE INTERFERENTI PRESENTI		
INTERFERENZA N°	459 LINEA ELETTRICA MEDIA TENSIONE AEREA INTERFERENTE CON I CANTIERI OPERATIVI CO5 E CO6	
DESCRIZIONE DELLA RISOLUZIONE TECNICA DELL'INTERFERENZA		
INTERFERENZA N°	459 OPERAZIONI DI REALIZZAZIONE NUOVA LINEA IN MEDIA TENSIONE INTERRATA CON SVILUPPO DI 240m E RIMOZIONE/ADEGUAMENTO DEI PALI INTERFERENTI ESISTENTI	

INTERFERENZA N° 459	
INTERVENTO DI RISOLUZIONE DEFINITIVO	
IMPORTO TOTALE RISOLUZIONE	€ 38'000.00
MATERIALI	€ 38'000.00
MANODOPERA	
PROGETTAZIONE	
SPESE GENERALI	
TEMPISTICA DI RISOLUZIONE	
LAVORI	

Stralcio Planimetrico



LEGENDA STRALCIO PLANIMETRICO

- TRACCIATO DA DISMETTERE
- SPOSTAMENTO DEFINITIVO
- SPOSTAMENTO TEMPORANEO
- INTERFERENZA

AUTOSTRADA A31 NORD DELLA VALDASTICO

DETTAGLIO INTERFERENZA TECNOLOGICA E RISOLUZIONE PREVISTA

SCALA 1:2000 COMUNE DI COGOLLO DEL CENGIO

SCHEDA N° 103 ENEL

PROGRESSIVA KILOMETRICA 11+300

CANTIERE OPERATIVO 03

ENTE GESTORE

ENEL DISTRIBUZIONE SPA

DESCRIZIONE DELLE INFRASTRUTTURE INTERFERENTI PRESENTI

INTERFERENZA N°	487	LINEA ELETTRICA BASSA TENSIONE AEREA
INTERFERENZA N°	1150	PALO LINEA ELETTRICA BASSA TENSIONE AEREA
INTERFERENZA N°	1150a	PALO LINEA ELETTRICA BASSA TENSIONE AEREA
INTERFERENZA N°	1151	PALO LINEA ELETTRICA BASSA TENSIONE AEREA

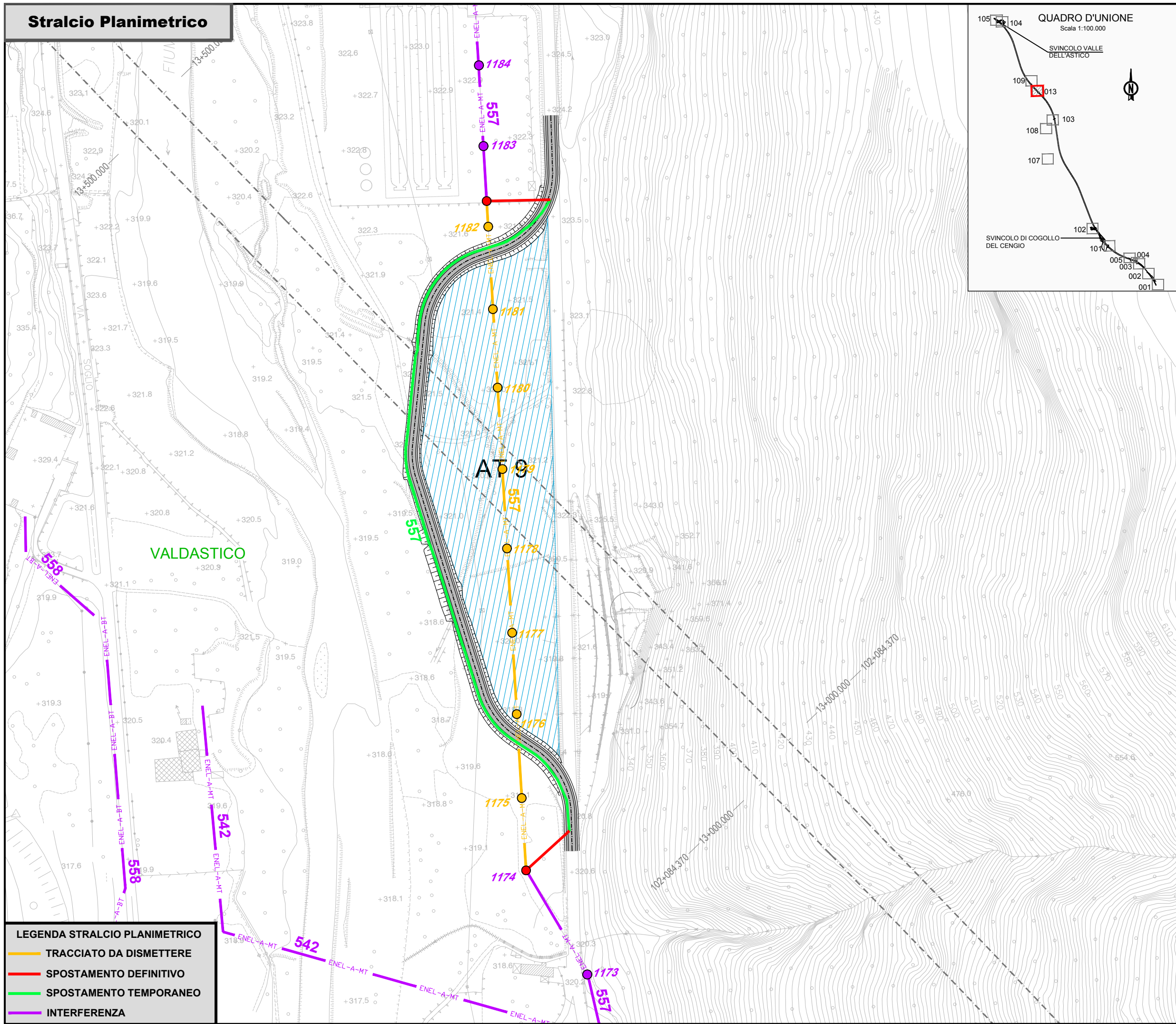
DESCRIZIONE DELLA RISOLUZIONE TECNICA DELL'INTERFERENZA

INTERFERENZA N°	487	INNALZAMENTO LINEA ELETTRICA DI BASSA TENSIONE AEREA PER UNO SVILUPPO DI 140m.
INTERFERENZA N°	1150	SOSTITUZIONE DEL PALO PER ADEGUARLO ALLA LINEA ELETTRICA MODIFICATA
INTERFERENZA N°	1150a	DISMISSIONE PALO ESISTENTE
INTERFERENZA N°	1151	SOSTITUZIONE DEL PALO PER ADEGUARLO ALLA LINEA ELETTRICA MODIFICATA

INTERFERENZA N° 487

INTERVENTO DI RISOLUZIONE DEFINITIVO	
IMPORTO TOTALE RISOLUZIONE	€ 5'300.00
MATERIALI	€ 5'300.00
MANODOPERA	
PROGETTAZIONE	
SPESE GENERALI	
TEMPISTICA DI RISOLUZIONE	
LAVORI	

Stralcio Planimetrico

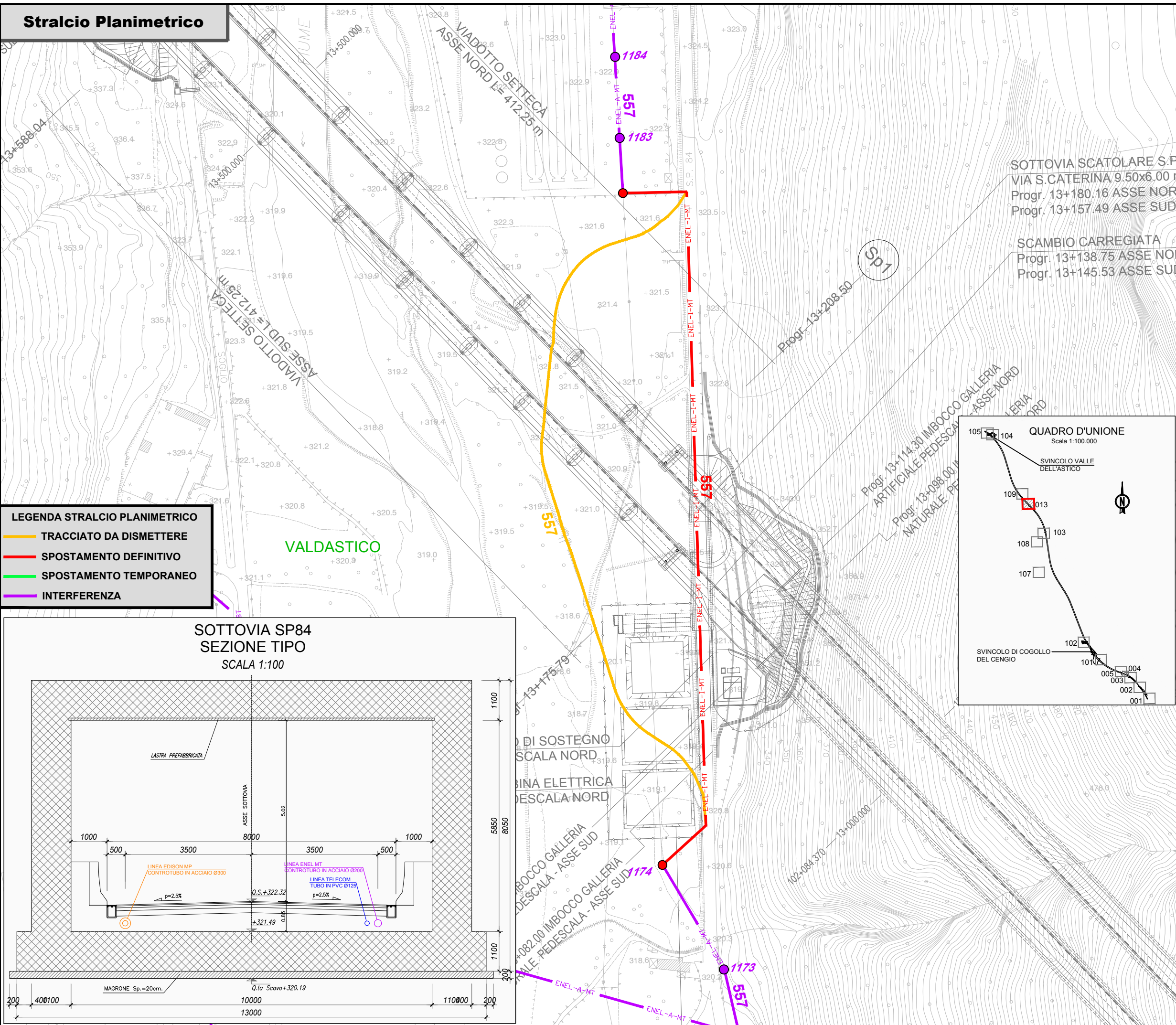


AUTOSTRADA A31 NORD DELLA VALDASTICO		
DETTAGLIO INTERFERENZA TECNOLOGICA E RISOLUZIONE PREVISTA		
SCALA	1:2000	COMUNE DI VALDASTICO
SCHEDA N° 013t ENEL		
PROGRESSIVA KILOMETRICA 13+200		
VIADOTTO FIUME ASTICO - AREA TECNICA 05		
ENTE GESTORE		
ENEL DISTRIBUZIONE SPA		
DESCRIZIONE DELLE INFRASTRUTTURE INTERFERENTI PRESENTI		
INTERFERENZA N°	557 LINEA ELETTRICA MEDIA TENSIONE AEREA INTERFERENTE CON L'AREA DI CANTIERE TECNICA AT9 E VIADOTTO FIUME ASTICO	
DESCRIZIONE DELLA RISOLUZIONE TECNICA DELL'INTERFERENZA		
INTERFERENZA N°	557 POSIZIONAMENTO DI DUE TRALICCI DI AMMARRO E REALIZZAZIONE NUOVA LINEA ELETTRICA TEMPORANEA MEDIA TENSIONE INTERRATA CON SVILUPPO DI 420m LUNGO LA DEVIAZIONE PROVVISORIA. DISMISSIONE RETE INTERFERENTE E RELATIVI PALI (1175-1176-1177-1178-1179-1180-1181-1182).	

LEGENDA STRALCIO PLANIMETRICO

- TRACCIATO DA DISMETTERE
- SPOSTAMENTO DEFINITIVO
- SPOSTAMENTO TEMPORANEO
- INTERFERENZA

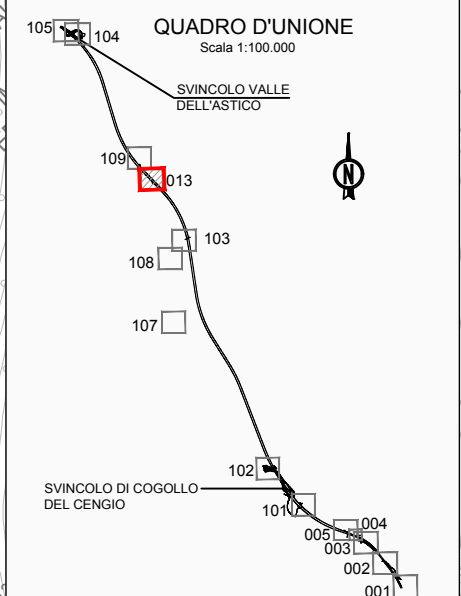
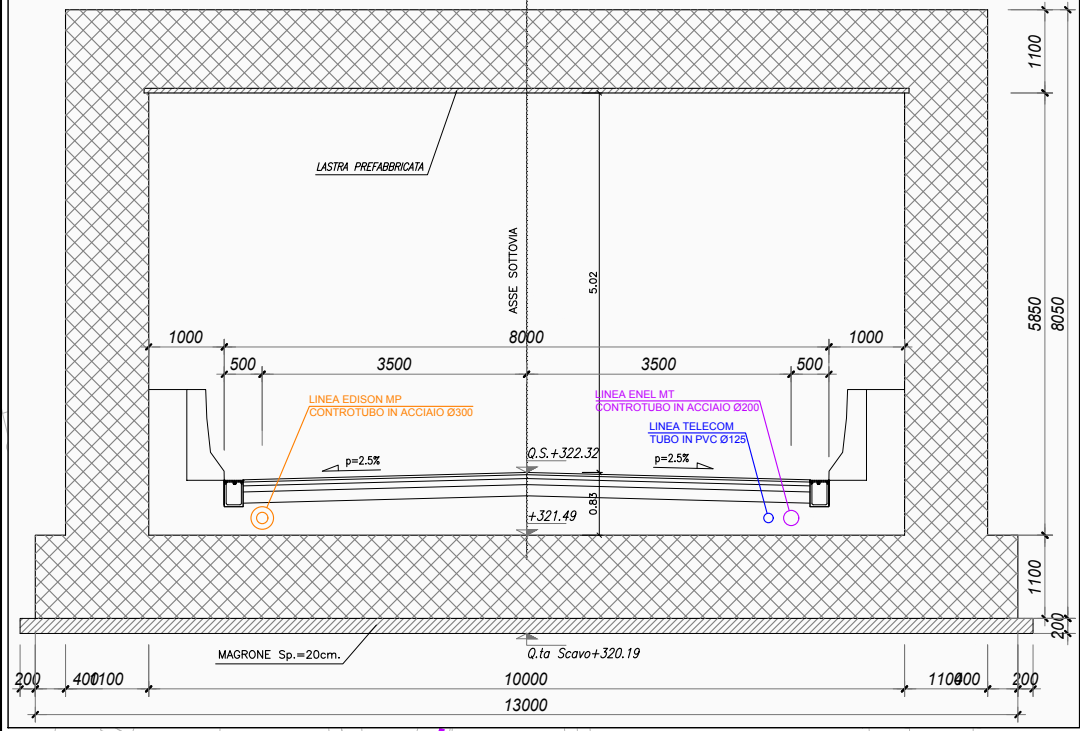
Stralcio Planimetrico



LEGENDA STRALCIO PLANIMETRICO

- TRACCIATO DA DISMETTERE
- SPOSTAMENTO DEFINITIVO
- SPOSTAMENTO TEMPORANEO
- INTERFERENZA

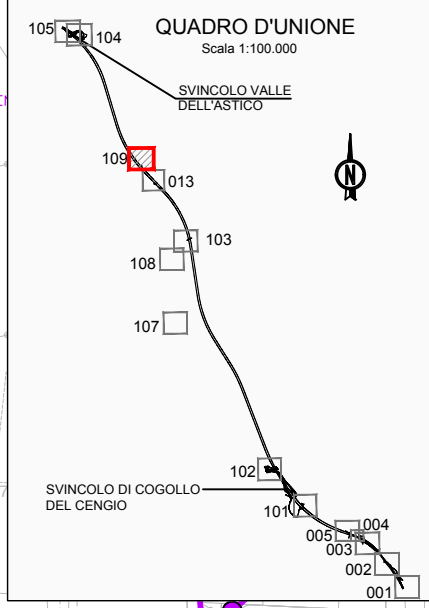
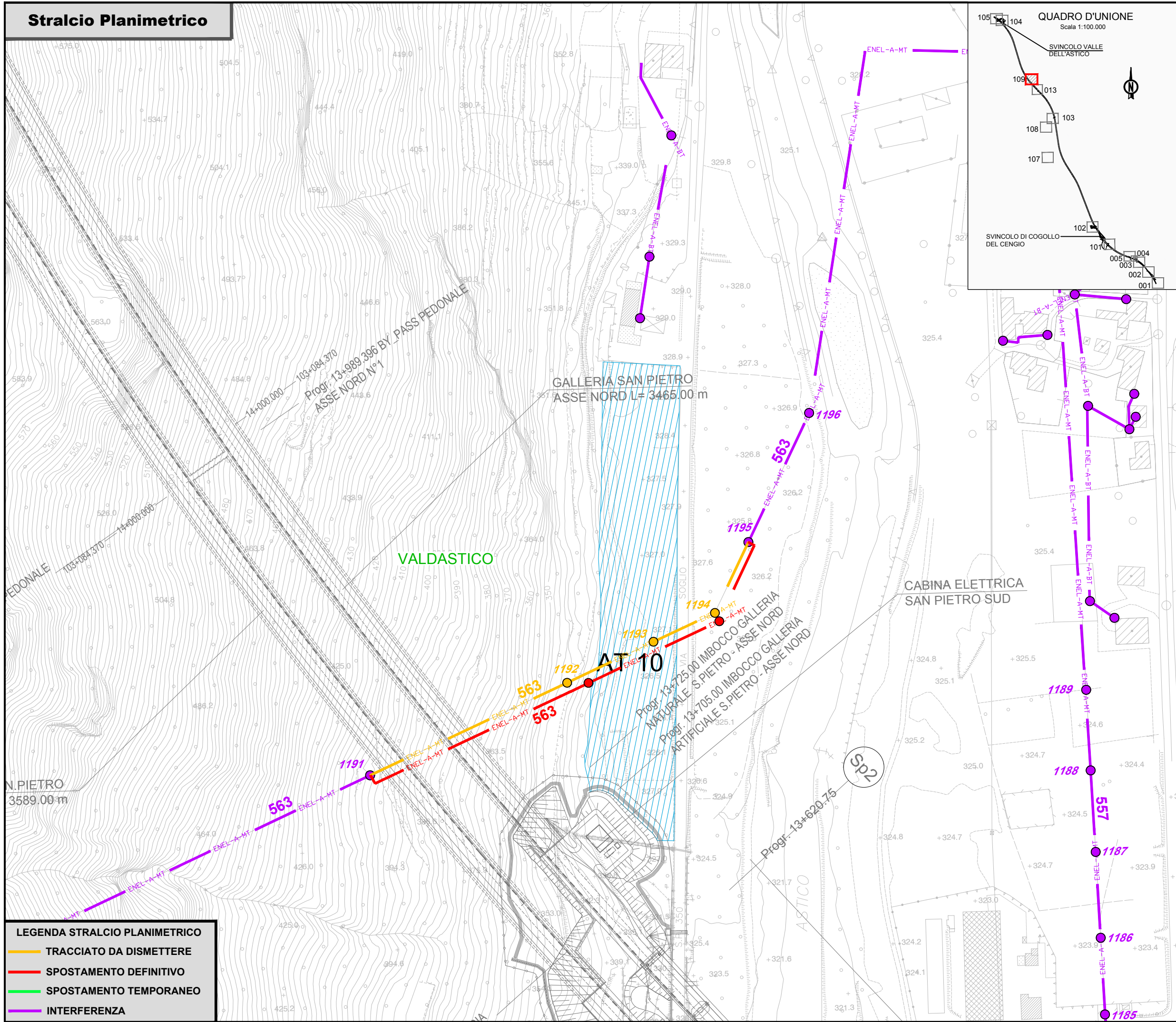
SOTTOVIA SP84 SEZIONE TIPO
SCALA 1:100



AUTOSTRADA A31 NORD DELLA VALDASTICO		
DETTAGLIO INTERFERENZA TECNOLOGICA E RISOLUZIONE PREVISTA		
SCALA	1:2000	COMUNE DI VALDASTICO
SCHEDA N° 013d ENEL		
PROGRESSIVA KILOMETRICA 13+200		
VIADOTTO FIUME ASTICO - AREA TECNICA 05		
ENTE GESTORE		
ENEL DISTRIBUZIONE SPA		
DESCRIZIONE DELLE INFRASTRUTTURE INTERFERENTI PRESENTI		
INTERFERENZA N°	557	LINEA ELETTRICA MEDIA TENSIONE AEREA INTERFERENTE CON L'AREA DI CANTIERE TECNICA AT9 E VIADOTTO FIUME ASTICO
DESCRIZIONE DELLA RISOLUZIONE TECNICA DELL'INTERFERENZA		
INTERFERENZA N°	557	POSA DELLA NUOVA LINEA DEFINITIVA INTERRATA IN MEDIA TENSIONE PER UNO SVILUPPO DI 420m, CON DISMISSIONE DELLA LINEA ELETTRICA TEMPORANEA.

INTERFERENZA N° 557	
INTERVENTO DI RISOLUZIONE TEMPORANEO + DEFINITIVO	
IMPORTO TOTALE RISOLUZIONE	€ 126'000.00
MATERIALI	
MANODOPERA	€ 126'000.00
PROGETTAZIONE	
SPESE GENERALI	
TEMPISTICA DI RISOLUZIONE	
LAVORI	

Stralcio Planimetrico



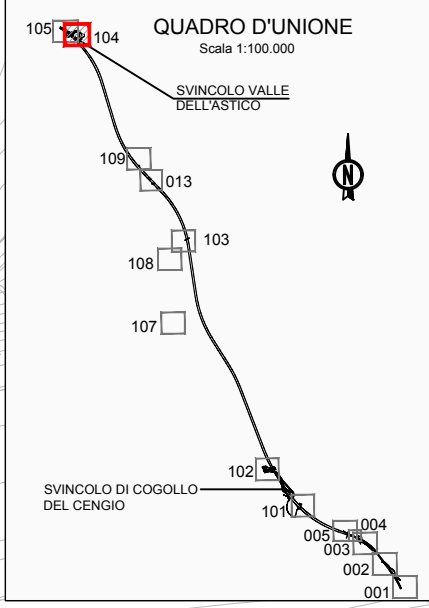
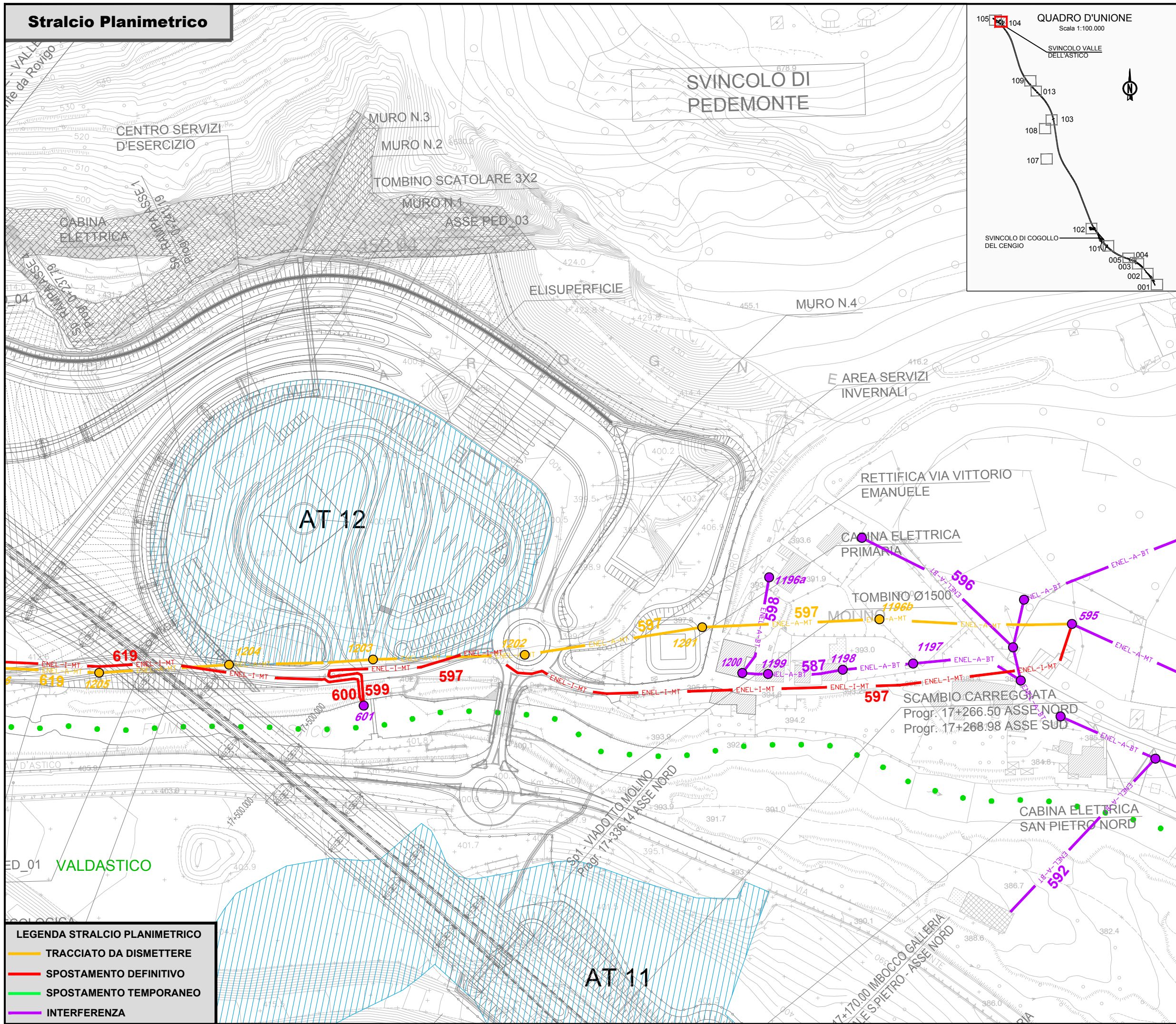
LEGENDA STRALCIO PLANIMETRICO

- TRACCIATO DA DISMETTERE
- SPOSTAMENTO DEFINITIVO
- SPOSTAMENTO TEMPORANEO
- INTERFERENZA

AUTOSTRADA A31 NORD DELLA VALDASTICO	
DETTAGLIO INTERFERENZA TECNOLOGICA E RISOLUZIONE PREVISTA	
SCALA	1:2000 COMUNE DI VALDASTICO
SCHEDA N° 109 ENEL	
PROGRESSIVA KILOMETRICA 13+800	
VIADOTTO FIUME ASTICO - AREA TECNICA 13	
ENTE GESTORE	
ENEL DISTRIBUZIONE SPA	
DESCRIZIONE DELLE INFRASTRUTTURE INTERFERENTI PRESENTI	
INTERFERENZA N°	563 LINEA ELETTRICA MEDIA TENSIONE AEREA INTERFERENTE CON L'AREA TECNICA AT10
INTERFERENZA N°	1192 PALO LINEA ELETTRICA BASSA TENSIONE AEREA
INTERFERENZA N°	1193 PALO LINEA ELETTRICA BASSA TENSIONE AEREA
INTERFERENZA N°	1194 PALO LINEA ELETTRICA BASSA TENSIONE AEREA
DESCRIZIONE DELLA RISOLUZIONE TECNICA DELL'INTERFERENZA	
INTERFERENZA N°	563 INNALZAMENTO DELLA LINEA ELETTRICA MEDIA TENSIONE AEREA PER UNO SVILUPPO DI 250m.
INTERFERENZA N°	1192 SOSTITUZIONE PALO ESISTENTE CON UN NUOVO PALO DI ALTEZZA DI 18 m
INTERFERENZA N°	1193 DISMISSIONE PALO ESISTENTE
INTERFERENZA N°	1194 SOSTITUZIONE PALO ESISTENTE CON UN NUOVO PALO DI ALTEZZA DI 18 m

INTERFERENZA N° 563	
INTERVENTO DI RISOLUZIONE DEFINITIVO	
IMPORTO TOTALE RISOLUZIONE	€ 23'300.00
MATERIALI	€ 23'300.00
MANODOPERA	
PROGETTAZIONE	
SPESE GENERALI	
TEMPISTICA DI RISOLUZIONE	
LAVORI	

Stralcio Planimetrico



LEGENDA STRALCIO PLANIMETRICO	
—	TRACCIATO DA DISMETTERE
—	SPOSTAMENTO DEFINITIVO
—	SPOSTAMENTO TEMPORANEO
—	INTERFERENZA

AUTOSTRADA A31 NORD DELLA VALDASTICO			
DETTAGLIO INTERFERENZA TECNOLOGICA E RISOLUZIONE PREVISTA			
SCALA	1:2000	COMUNE DI	LASTE BASSE PEDEMONTE
SCHEDA N° 104 ENEL			
PROGRESSIVA KILOMETRICA 17+500			
VIADOTTO FIUME ASTICO - SVINCOLO DI PEDEMONTE			
ENTE GESTORE			
ENEL DISTRIBUZIONE SPA			
DESCRIZIONE DELLE INFRASTRUTTURE INTERFERENTI PRESENTI			
INTERFERENZA N°	595	CABINA ELETTRICA	
INTERFERENZA N°	597	LINEA ELETTRICA MEDIA TENSIONE AEREA	
INTERFERENZA N°	599	LINEA ELETTRICA MEDIA TENSIONE INTERRATA	
INTERFERENZA N°	600	LINEA ELETTRICA MEDIA TENSIONE INTERRATA	
INTERFERENZA N°	601	CABINA ELETTRICA	
INTERFERENZA N°	619	LINEA ELETTRICA MEDIA TENSIONE AEREA	
INTERFERENZA N°	620	LINEA ELETTRICA BASSA TENSIONE AEREA	
DESCRIZIONE DELLA RISOLUZIONE TECNICA DELL'INTERFERENZA			
INTERFERENZA N°	597-599-600-601-619-620	INTERVENTO DI RIASSETTO GLOBALE DELLE LINEE ELETTRICHE PRESENTI: SI PREVEDE LA POSA DI UNA NUOVA LINEA MEDIA TENSIONE INTERRATA CON SVILUPPO DI 540m E DI UNA DI BASSA TENSIONE INTERRATA CON SVILUPPO DI 230m. SONO PREVISTI INOLTRE LE COSEGUENTI DISMISSIONE E ADEGUAMENTO DEI PALI ESISTENTI.	

INTERFERENZA N° 597-599-600-601-619-620	
INTERVENTO DI RISOLUZIONE DEFINITIVO	
IMPORTO TOTALE RISOLUZIONE	€ 214'400,00
MATERIALI	
MANODOPERA	€ 214'400,00
PROGETTAZIONE	
SPESE GENERALI	
TEMPISTICA DI RISOLUZIONE	
LAVORI	

Stralcio Planimetrico

