

# AUTOSTRADA VALDASTICO A31 NORD

## 1° LOTTO Piovene Rocchette - Valle dell'Astico

### PROGETTO DEFINITIVO

CUP	G21B1 30006 60005
WBS	B25.A31N.L1
COMMESSA	J16L1

**COMMITTENTE**



S.p.A. AUTOSTRADA BRESCIA VERONA VICENZA PADOVA  
 Area Costruzioni Autostradali

CAPO COMMESSA  
 PER LA PROGETTAZIONE  
 Dott. Ing. Gabriella Costantini

PRESTATORE DI SERVIZI:  
**CONSORZIO RAETIA**



RAPPRESENTANTE: Dott. Ing. Alberto Scotti

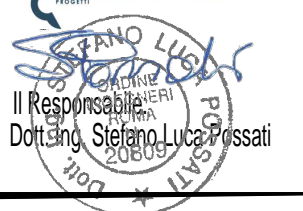
RESPONSABILE DELL'INTEGRAZIONE  
 TRA LE PRESTAZIONI SPECIALISTICHE:  
 Technital S.p.A. - Dott. Ing. Andrea Renzo



PROGETTAZIONE:



Il Responsabile  
 Dott. Ing. Stefano Luca Possati

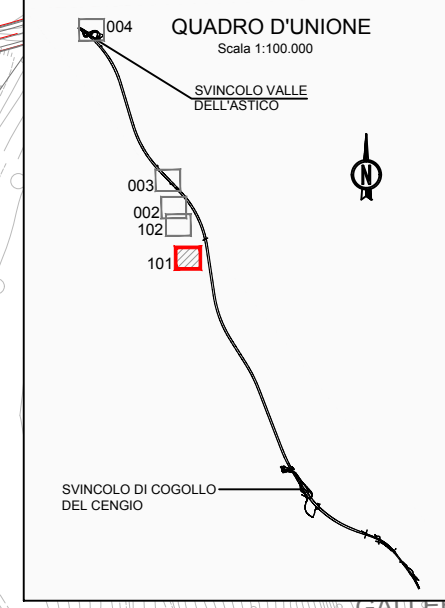
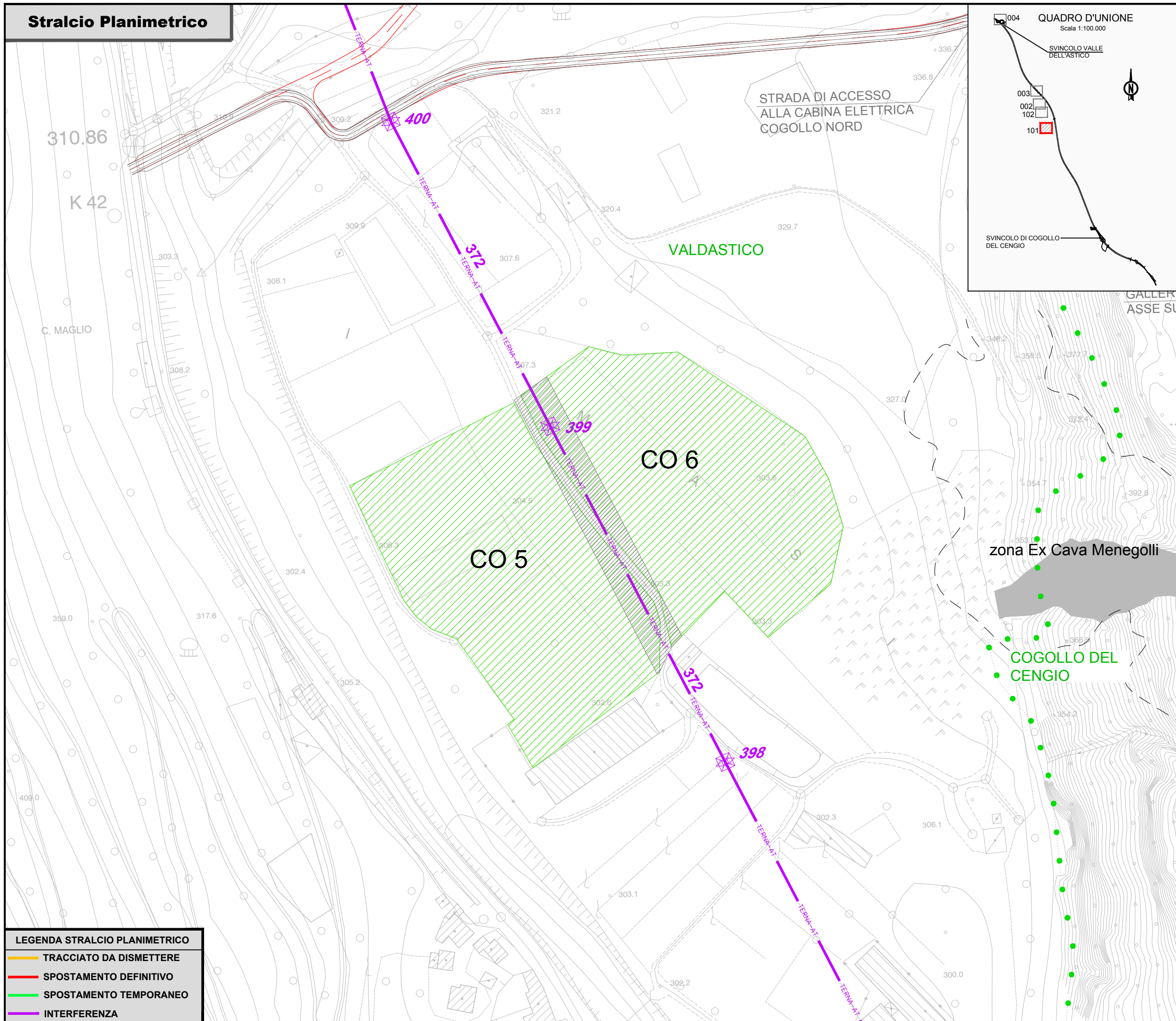


ELABORATO: **INTERFERENZE  
 PROPOSTE DI RISOLUZIONE  
 SCHEDE DI RISOLUZIONE - TERNA SPA**

Progressivo	Rev.
<b>15 03 01 002 02</b>	

Rev.	Data	Descrizione	Redazione	Controllo	Approvazione	SCALA:
00	MARZO 2017	PRIMA EMISSIONE	G. BROGINI	M. SORGE	S. POSSATI	1:2.000
01	GIUGNO 2017	REVISIONE PER ADEGUAMENTO CARTIGLIO	G. BROGINI	M. SORGE	S. POSSATI	NOME FILE: J16L1_15_03_01_002_0101_0PD_02.dwg
02	LUGLIO 2017	RECEPIMENTO OSSERVAZIONI	G. BROGINI	M. SORGE	S. POSSATI	
						CM.    PROGR.                    FG.    LIV.    REV. <b>J16L1_15_03_01_002_0101_0PD_02</b>

# Stralcio Planimetrico



## AUTOSTRADA A31 NORD DELLA VALDASTICO

DETTAGLIO INTERFERENZA TECNOLOGICA E RISOLUZIONE PREVISTA

SCALA 1:2000 | COMUNE DI VALDASTICO

### SCHEDA N° 101 TERNA

PROGRESSIVA KILOMETRICA 10+900

CO5 CO6

ENTE GESTORE

### TERNA SPA

#### DESCRIZIONE DELLE INFRASTRUTTURE INTERFERENTI PRESENTI

INTERFERENZA N°	<b>372</b>	RETE ELETTRICA ALTA TENSIONE LINEA AT A 60 KV CALDONAZZO-ARSIERO (Arsiero-86/159) 24126A1
INTERFERENZA N°	<b>398</b>	TRALICCIO 26 SOSTEGNO DI LINEA AT A 60 KV CALDONAZZO-ARSIERO (Arsiero-86/159) 24126A1
INTERFERENZA N°	<b>399</b>	TRALICCIO 27 SOSTEGNO DI LINEA AT A 60 KV CALDONAZZO-ARSIERO (Arsiero-86/159) 24126A1
INTERFERENZA N°	<b>400</b>	SOSTEGNO 28 SOSTEGNO DI LINEA AT A 60 KV CALDONAZZO-ARSIERO (Arsiero-86/159) 24126A1

#### DESCRIZIONE DELLA RISOLUZIONE TECNICA DELL'INTERFERENZA

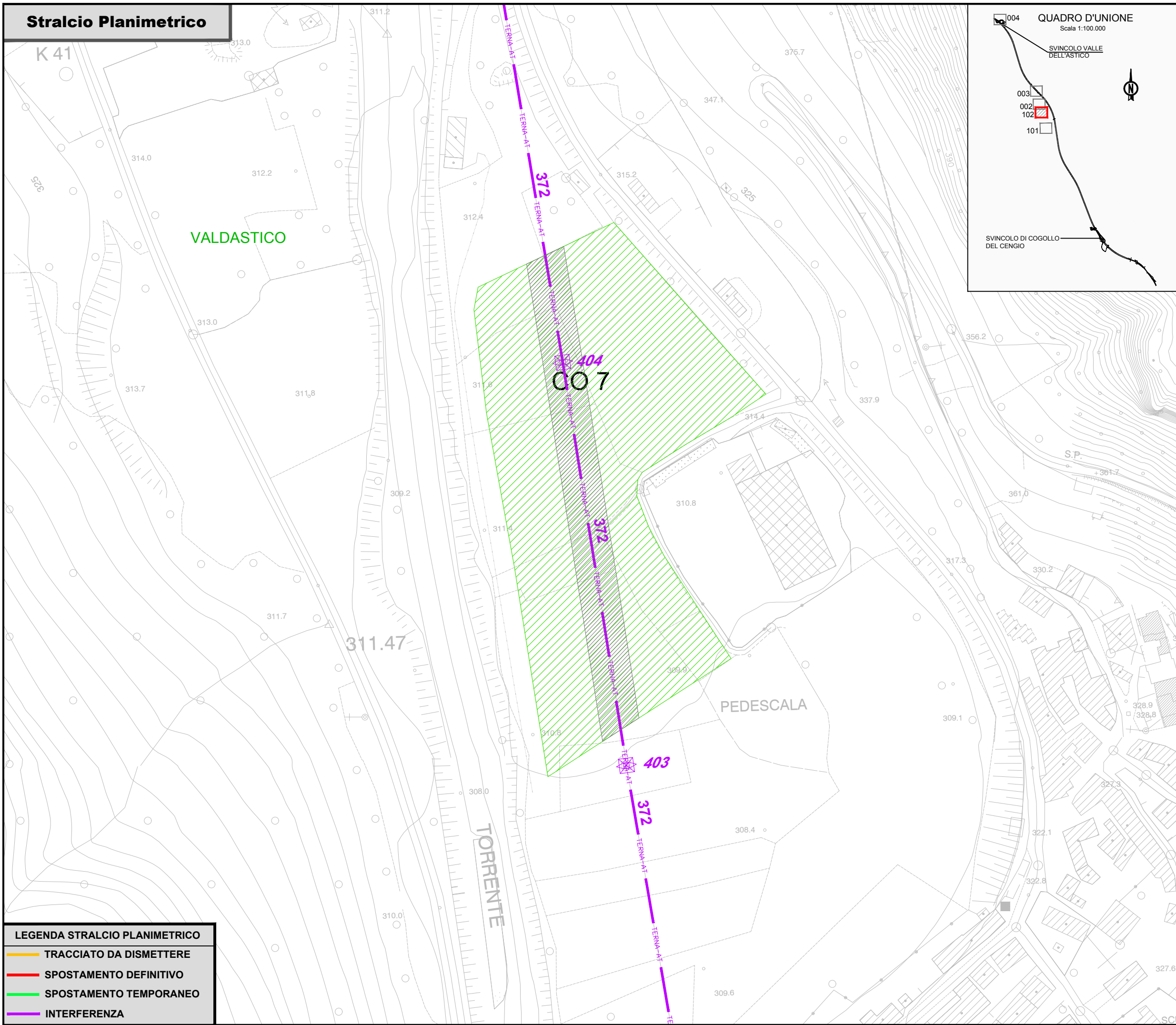
INTERFERENZA N°	<b>372</b>	GESTIONE CANTIERE SECONDO LE PRESCRIZIONI PER RISOLUZIONE INTERFERENZE
INTERFERENZA N°	<b>399</b>	GESTIONE CANTIERE SECONDO LE PRESCRIZIONI PER RISOLUZIONE INTERFERENZE

#### PRESCRIZIONE PER RISOLUZIONE INTERFERENZE

- Mantenere una fascia di rispetto di una larghezza pari a circa 10m per lato rispetto alla proiezione al suolo del conduttore più esterno, all'interno della quale non eseguire opere definitive o provvisorie, scavi o depositi di materiali.
- Mantenere rispetto ai conduttori le distanze previste dal D.Lgs. n. 81 del 9 aprile 2008, incrementate di una distanza ergonomica di almeno 2 m
- Tenere conto che in corrispondenza della fondazione del sostegno sono interrati, per una distanza di 4-5 m ed a una profondità di 1-1,5 m, appositi dispersori di terra; al fine di evitare in caso di guasto a terra trasferimenti di potenziale pericoloso, eventuali opere metalliche (guard-rail, recinzioni, ferri da getto, etc.) dovranno essere mantenuti ad adeguata distanza (almeno 10 m) dal perimetro del dispersore.

LEGENDA STRALCIO PLANIMETRICO	
	TRACCIATO DA DISMETTERE
	SPOSTAMENTO DEFINITIVO
	SPOSTAMENTO TEMPORANEO
	INTERFERENZA

# Stralcio Planimetrico



LEGENDA STRALCIO PLANIMETRICO	
	TRACCIATO DA DISMETTERE
	SPOSTAMENTO DEFINITIVO
	SPOSTAMENTO TEMPORANEO
	INTERFERENZA

## AUTOSTRADA A31 NORD DELLA VALDASTICO

DETTAGLIO INTERFERENZA TECNOLOGICA E RISOLUZIONE PREVISTA

SCALA 1:2000 COMUNE DI VALDASTICO

### SCHEDA N° 102 TERNA

PROGRESSIVA KILOMETRICA 11+900

CO7

ENTE GESTORE

### TERNA SPA

#### DESCRIZIONE DELLE INFRASTRUTTURE INTERFERENTI PRESENTI

INTERFERENZA N°	<b>372</b>	RETE ELETTRICA ALTA TENSIONE LINEA AT A 60 KV CALDONAZZO-ARSIERO (Arsiero-86/159) 24126A1
INTERFERENZA N°	<b>403</b>	TRALICCIO 31 SOSTEGNO DI LINEA AT A 60 KV CALDONAZZO-ARSIERO (Arsiero-86/159) 24126A1
INTERFERENZA N°	<b>404</b>	TRALICCIO 32 SOSTEGNO DI LINEA AT A 60 KV CALDONAZZO-ARSIERO (Arsiero-86/159) 24126A1

#### DESCRIZIONE DELLA RISOLUZIONE TECNICA DELL'INTERFERENZA

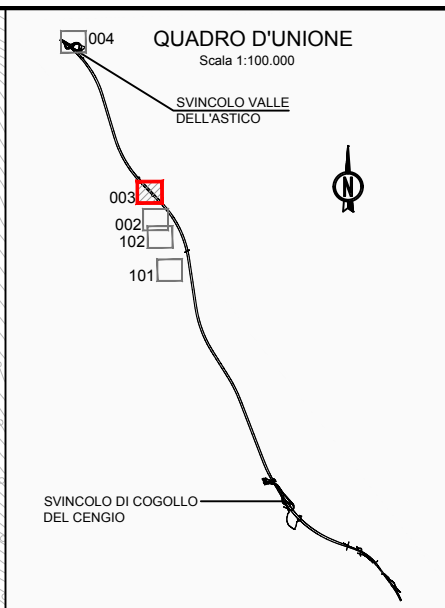
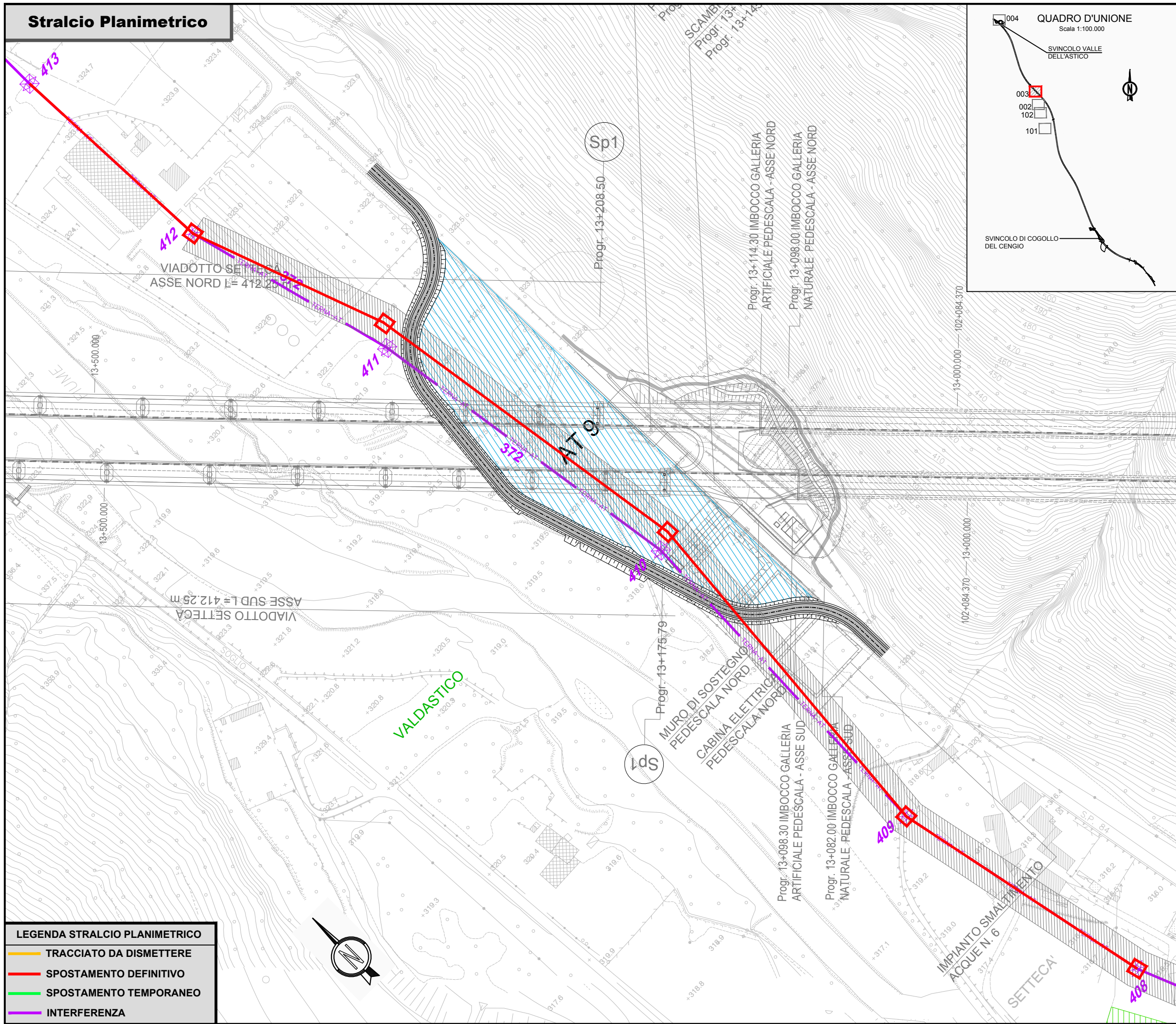
INTERFERENZA N°	<b>372</b>	GESTIONE CANTIERE: SENCONDO LE PRESCRIZIONI PER RISOLUZIONE INTERFERENZE
INTERFERENZA N°	<b>404</b>	GESTIONE CANTIERE: SENCONDO LE PRESCRIZIONI PER RISOLUZIONE INTERFERENZE

#### PRESCRIZIONE PER RISOLUZIONE INTERFERENZE

- Mantenere una fascia di rispetto di una larghezza pari a circa 10m per lato rispetto alla proiezione al suolo del conduttore più esterno, all'interno della quale non eseguire opere definitive o provvisorie, scavi o depositi di materiali.
- Mantenere rispetto ai conduttori le distanze previste dal D.Lgs. n. 81 del 9 aprile 2008, incrementate di una distanza ergonomica di almeno 2 m
- Tenere conto che in corrispondenza della fondazione del sostegno sono interrati, per una distanza di 4-5 m ed a una profondità di 1-1,5 m, appositi dispersori di terra; al fine di evitare in caso di guasto a terra trasferimenti di potenziale pericoloso, eventuali opere metalliche (guard-rail, recinzioni, ferri da getto, etc.) dovranno essere mantenuti ad adeguata distanza (almeno 10 m) dal perimetro del dispersore.



# Stralcio Planimetrico



## AUTOSTRADA A31 NORD DELLA VALDASTICO

DETTAGLIO INTERFERENZA TECNOLOGICA E RISOLUZIONE PREVISTA

SCALA 1:2000 COMUNE DI VALDASTICO

### SCHEDA N° 003 TERNA

PROGRESSIVA KILOMETRICA 13+250

AT9 - VIADOTTO PEDESCALA

ENTE GESTORE

### TERNA SPA

#### DESCRIZIONE DELLE INFRASTRUTTURE INTERFERENTI PRESENTI

INTERFERENZA N°	<b>372</b>	RETE ELETTRICA ALTA TENSIONE LINEA AT A 60 KV CALDONAZZO-ARSIERO (Arsiero-86/159) 24126A1
INTERFERENZA N°	<b>408</b>	TRALICCIO 36 SOSTEGNO DI LINEA AT A 60 KV CALDONAZZO-ARSIERO (Arsiero-86/159) 24126A1
INTERFERENZA N°	<b>409</b>	TRALICCIO 37 SOSTEGNO DI LINEA AT A 60 KV CALDONAZZO-ARSIERO (Arsiero-86/159) 24126A1
INTERFERENZA N°	<b>410</b>	TRALICCIO 38 SOSTEGNO DI LINEA AT A 60 KV CALDONAZZO-ARSIERO (Arsiero-86/159) 24126A1
INTERFERENZA N°	<b>411</b>	TRALICCIO 39 SOSTEGNO DI LINEA AT A 60 KV CALDONAZZO-ARSIERO (Arsiero-86/159) 24126A1
INTERFERENZA N°	<b>412</b>	TRALICCIO 40 SOSTEGNO DI LINEA AT A 60 KV CALDONAZZO-ARSIERO (Arsiero-86/159) 24126A1

#### DESCRIZIONE DELLA RISOLUZIONE TECNICA DELL'INTERFERENZA

INTERFERENZA N°	<b>372</b>	OPERAZIONI DI INNALZAMENTO DEL TRATTO INTERFERENTE CON L'AREA TECNICA AT9, PER UNO SVILUPPO DI 700m E POSIZIONAMENTO DEFINITIVO CON UN FRANCO DI 10M SULLA LIVELLETTA DI PROGETTO.
INTERFERENZA N°	<b>409-410-411-412</b>	SOSTITUZIONE DEI TRALICCI N°36-37-38-39-40 INTERFERENTI CON L'AREA TECNICA AT9 E CON IL VIADOTTO DI PROGETTO.

#### PRESCRIZIONE PER RISOLUZIONE INTERFERENZE

- Mantenere una fascia di rispetto di una larghezza pari a circa 10m per lato rispetto alla proiezione al suolo del conduttore più esterno, all'interno della quale non eseguire opere definitive o provvisorie, scavi o depositi di materiali.
- Mantenere rispetto ai conduttori le distanze previste dal D.Lgs. n. 81 del 9 aprile 2008, incrementate di una distanza ergonomica di almeno 2 m
- Tenere conto che in corrispondenza della fondazione del sostegno sono interrati, per una distanza di 4-5 m ed a una profondità di 1-1,5 m, appositi dispersori di terra; al fine di evitare in caso di guasto a terra trasferimenti di potenziale pericoloso, eventuali opere metalliche (guard-rail, recinzioni, ferri da getto, etc.) dovranno essere mantenuti ad adeguata distanza (almeno 10 m) dal perimetro del dispersore.

#### INTERFERENZA N° 372-409-410-411-412

#### INTERVENTO DI RISOLUZIONE DEFINITIVO

IMPORTO TOTALE RISOLUZIONE	€	500'000.00
MATERIALI		
MANODOPERA	€	500'000.00
PROGETTAZIONE		
SPESE GENERALI		

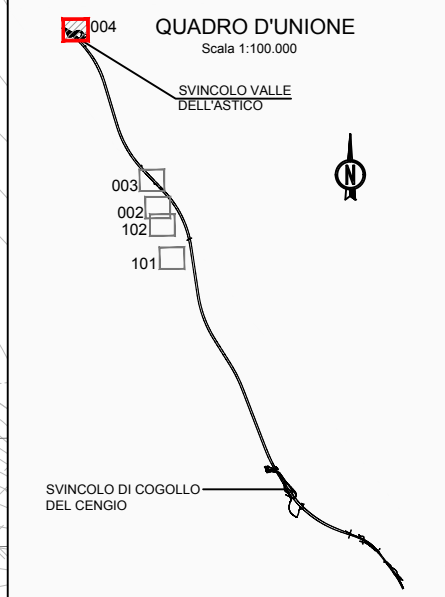
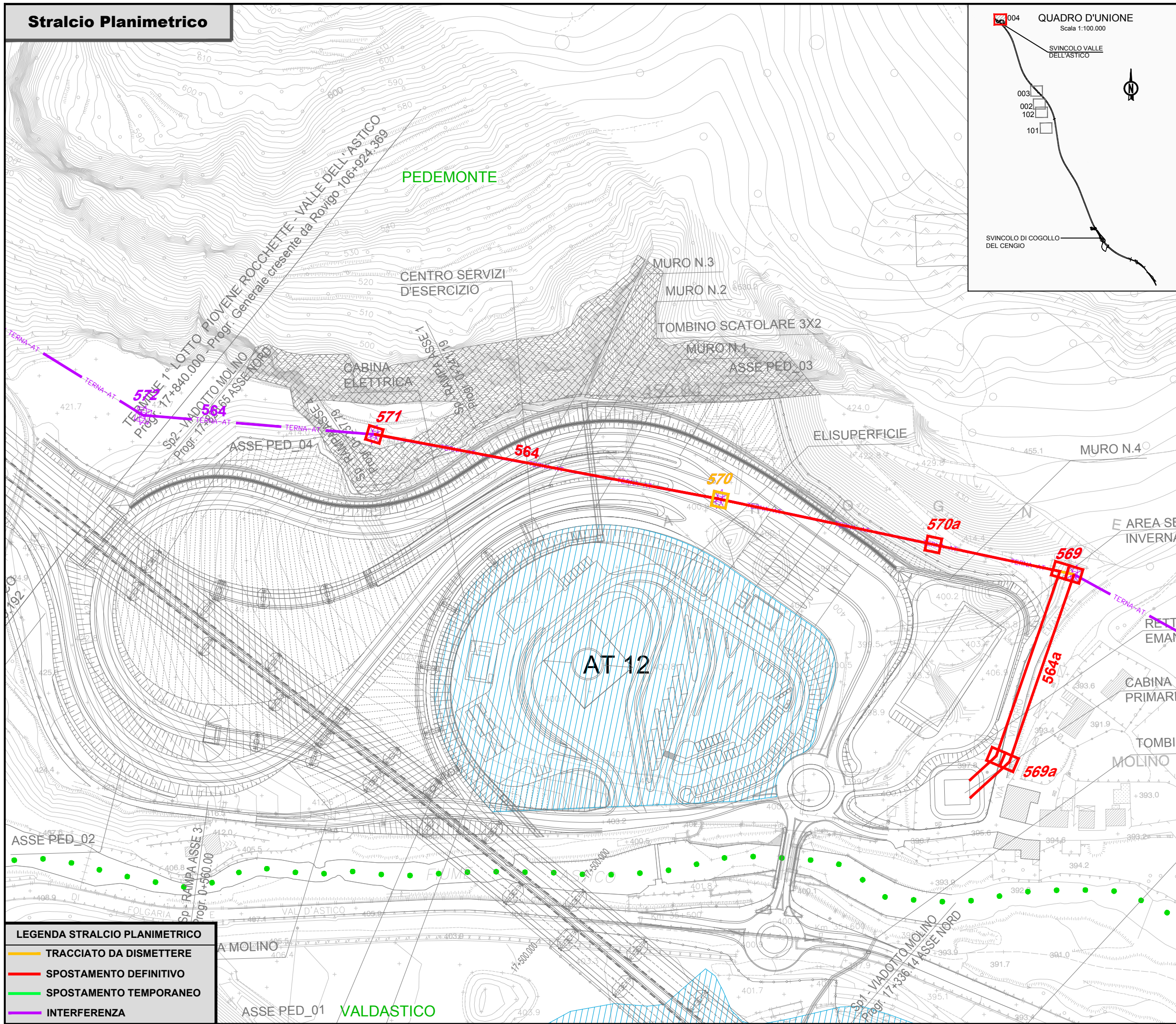
#### TEMPISTICA DI RISOLUZIONE

LAVORI	
--------	--

#### LEGENDA STRALCIO PLANIMETRICO

- TRACCIATO DA DISMETTERE
- SPOSTAMENTO DEFINITIVO
- SPOSTAMENTO TEMPORANEO
- INTERFERENZA

# Stralcio Planimetrico



LEGENDA STRALCIO PLANIMETRICO	
<span style="color: yellow;">—</span>	TRACCIATO DA DISMETTERE
<span style="color: red;">—</span>	SPOSTAMENTO DEFINITIVO
<span style="color: green;">—</span>	SPOSTAMENTO TEMPORANEO
<span style="color: purple;">—</span>	INTERFERENZA

<b>AUTOSTRADA A31 NORD DELLA VALDASTICO</b>	
DETTAGLIO INTERFERENZA TECNOLOGICA E RISOLUZIONE PREVISTA	
SCALA	1:2000
<b>SCHEDA N° 004 TERNA</b>	
PROGRESSIVA KILOMETRICA 17+700	
SVINCOLO PEDEMONTE	
ENTE GESTORE	
<b>TERNA SPA</b>	
DESCRIZIONE DELLE INFRASTRUTTURE INTERFERENTI PRESENTI	
INTERFERENZA N°	<b>564</b> RETE ELETTRICA ALTA TENSIONE LINEA AT A 60 KV CALDONAZZO-ARSIERO (Arsiero-86/159) 24126A1
INTERFERENZA N°	<b>569</b> TRALICCIO 63a SOSTEGNO DI LINEA AT A 60 KV CALDONAZZO-ARSIERO (Arsiero-86/159) 24126A1
INTERFERENZA N°	<b>570</b> TRALICCIO 64a SOSTEGNO DI LINEA AT A 60 KV CALDONAZZO-ARSIERO (Arsiero-86/159) 24126A1
INTERFERENZA N°	<b>571</b> TRALICCIO 65a SOSTEGNO DI LINEA AT A 60 KV CALDONAZZO-ARSIERO (Arsiero-86/159) 24126A1
INTERFERENZA N°	<b>572</b> TRALICCIO 66a SOSTEGNO DI LINEA AT A 60 KV CALDONAZZO-ARSIERO (Arsiero-86/159) 24126A1
DESCRIZIONE DELLA RISOLUZIONE TECNICA DELL'INTERFERENZA	
INTERFERENZA N°	<b>564</b> OPERAZIONI DI INNALZAMENTO DELLA LINEA AEREA DAL TRALICCIO 63a AL 65a, PER UNO SVILUPPO COMPLESSIVO DI CIRCA 400 METRI LINEARI.
INTERFERENZA N°	<b>569</b> SOSTITUZIONE E RADDOPPIO DEL TRALICCIO N°63a.
INTERFERENZA N°	<b>570</b> DISMISSIONE DEL TRALICCIO N°64a INTERFERENTE CON LO SVINCOLO DI PEDEMONTE E REALIZZAZIONE DEL NUOVO SOSTEGNO 570a IN POSIZIONE NON INTERFERENTE AL FUTURO TRACCIATO STRADALE.
INTERFERENZA N°	<b>571</b> SOSTITUZIONE DEL TRALICCIO N°65a.
INTERFERENZA N°	<b>564a</b> REALIZZAZIONE DI UNA NUOVA DOPPIA LINEA CON SVILUPPO 110m, IN MODO DA ALIMENTARE LA CABINA PRIMARIA DI PROGETTO, E RIPRISTINARE LA CONTINUITA' DELLA RETE.
INTERFERENZA N°	<b>569a</b> REALIZZAZIONE DEL NUOVO TRALICCIO 569a SITUATO VICINO ALLA CABINA PRIMARIA DI PROGETTO.
<b>INTERFERENZA N° 564-570-571-572-573-574-575-576</b>	
INTERVENTO DI RISOLUZIONE DEFINITIVO	
<b>IMPORTO TOTALE RISOLUZIONE</b>	<b>€ 600'000.00</b>
MATERIALI	€ 600'000.00
MANODOPERA	
PROGETTAZIONE	
SPESE GENERALI	
TEMPISTICA DI RISOLUZIONE	
LAVORI	