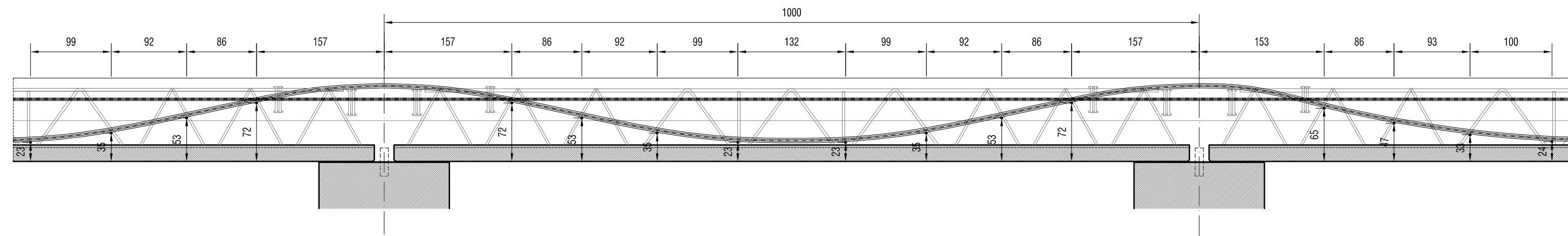
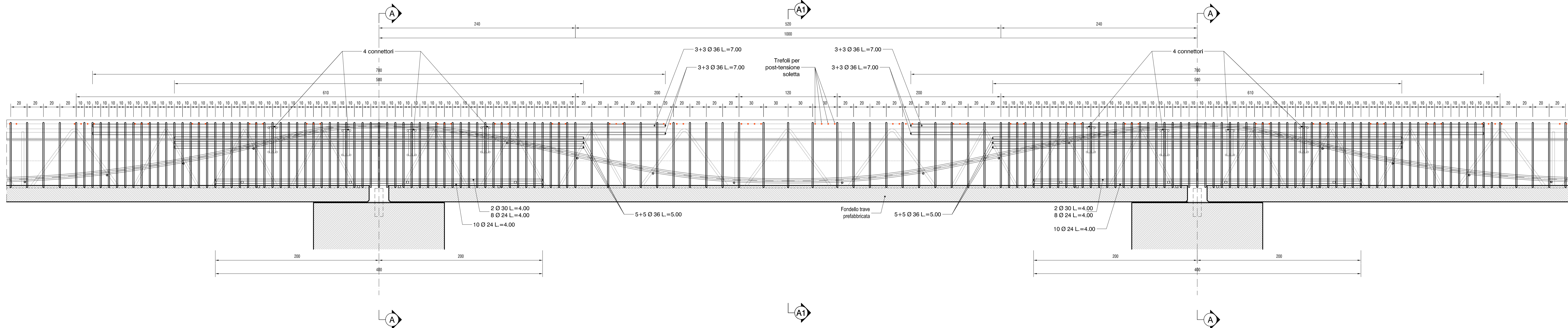


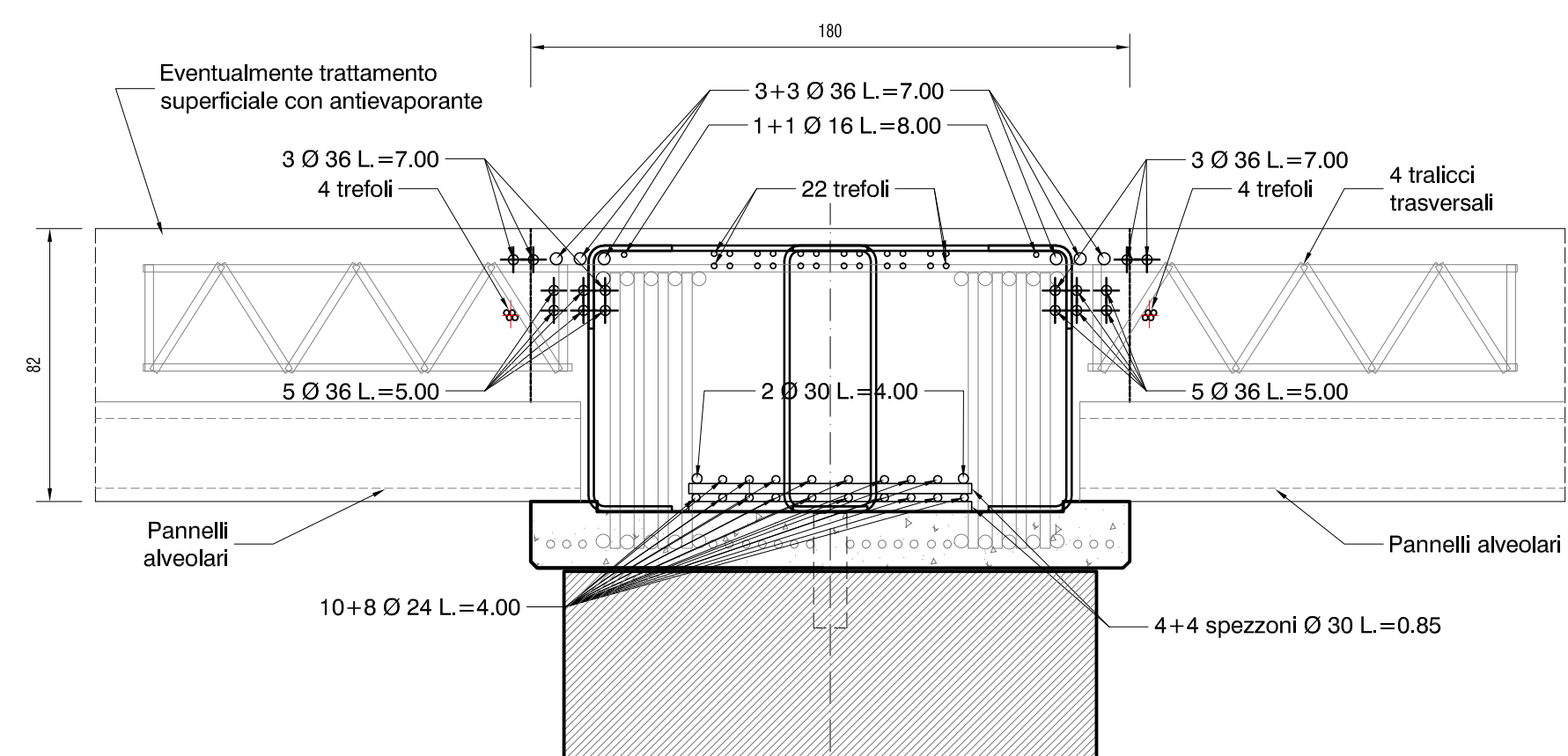
TRAVE PRINCIPALE - ANDAMENTO TREFOLI  
Scala 1:50



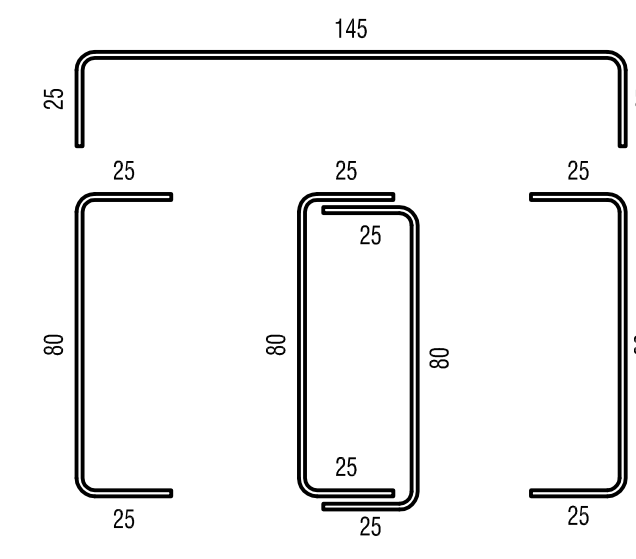
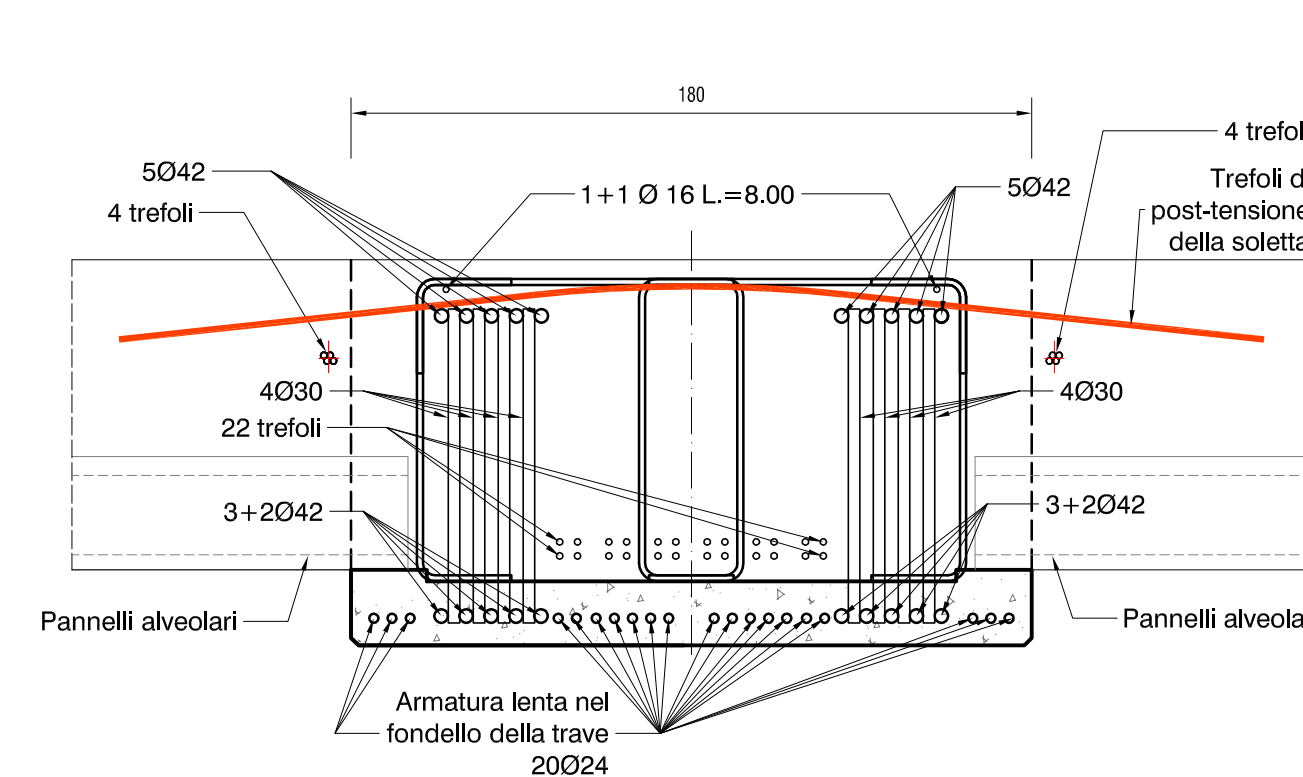
TRAVE PRINCIPALE - VISTA LATERALE  
Scala 1:20



SEZIONE A-A  
Scala 1:20

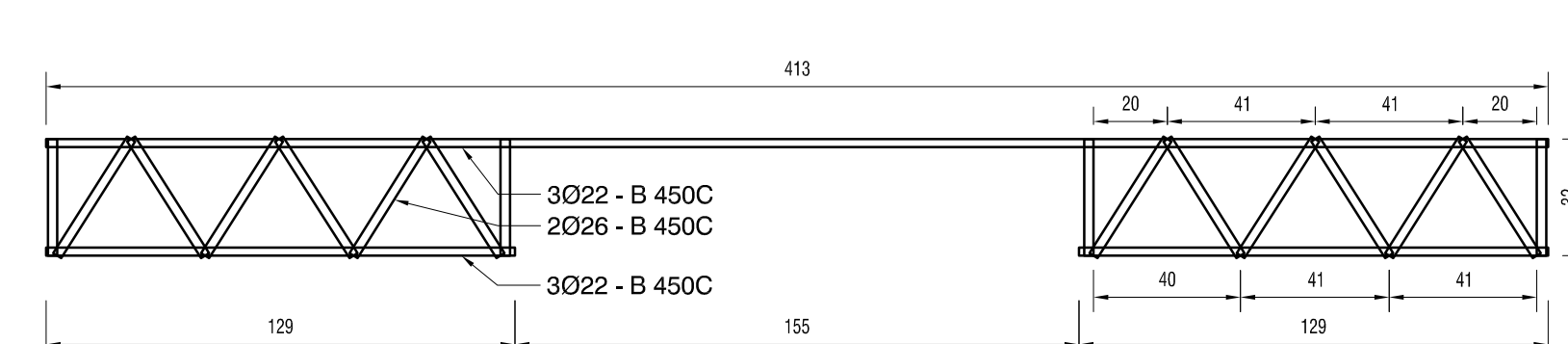


SEZIONE A1-A1  
Scala 1:20

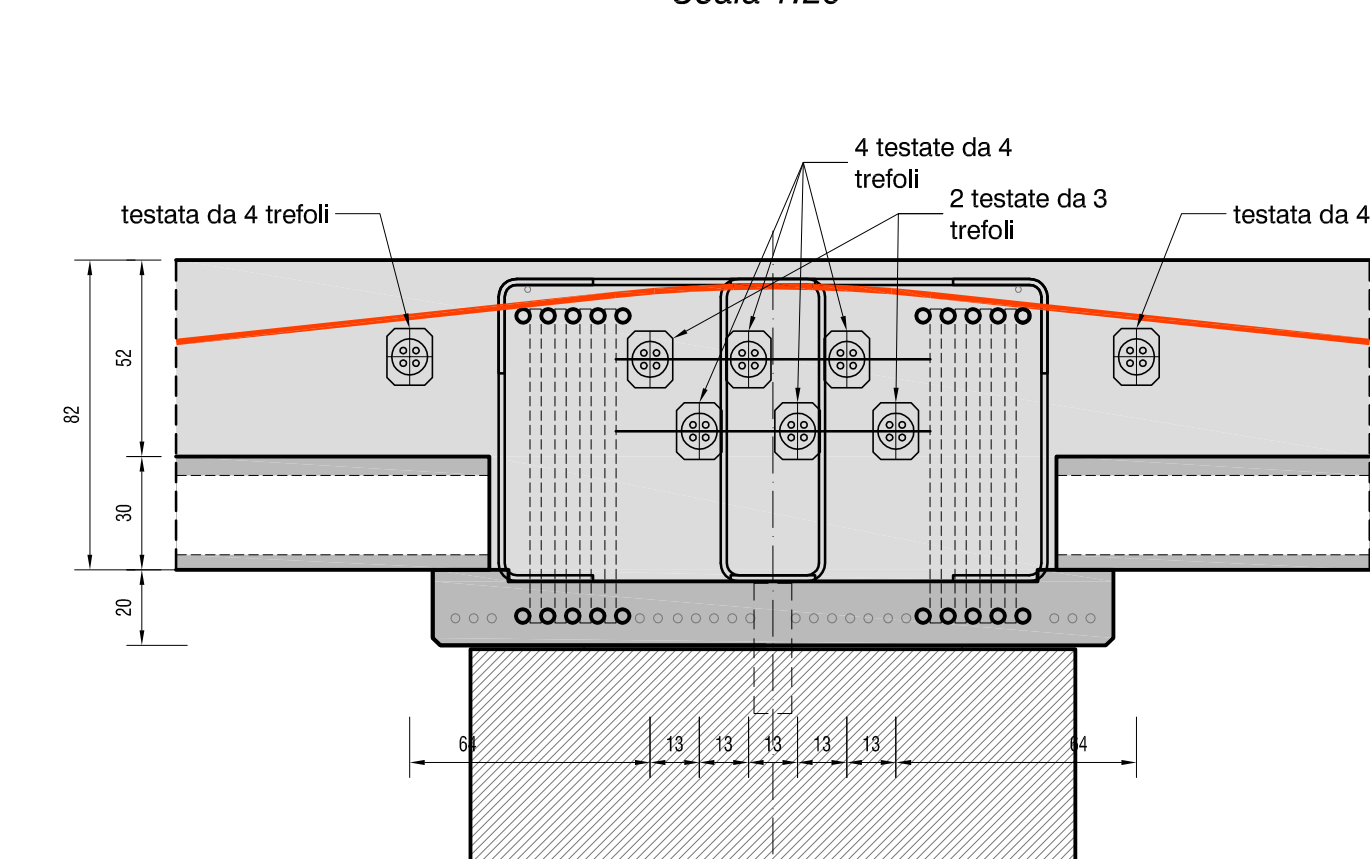


Staffe Ø16/10-20 cm come da vista laterale

TRALICCI TRASVERSALI A TAGLIO  
Scala 1:20



TRAVE PRINCIPALE - PARTICOLARE POSIZIONAMENTO TESTATE DI ANCORAGGIO A TENDERE  
Scala 1:20



CALCESTRUZZI						
	Cl. di resistenza (f <sub>ck</sub> /R <sub>ck</sub> ) [MPa]	Cl. di esposizione carbonata (UNI 11104)	Ø max inerti [mm]	Classe di consistenza	Copriferro minimo netto [mm]	Aditivi / Note
MAGRONE	C12/15	X0	-	-	-	-
ELEMENTI GETTATI IN OPERA	C35/45	XS3	25	S5	55	classe contenuto cloruri Cl 0,20
SOLAI POST-COMPRESSO	C35/45	XS3	25	S5	50 (arm. lenti) 60 (arm. prec.)	classe contenuto cloruri Cl 0,20 - Additivo antirifilo (SRA)
ELEMENTI PREFABBRICATI	C40/50	XS3	25	S5	45	classe contenuto cloruri Cl 0,20
ELEMENTI PRECOMPRESSI	C45/55	XS3	25	S5	45	classe contenuto cloruri Cl 0,20
GETTI SUBACQUEI	C35/45	XS3	25	S4	55	classe contenuto cloruri Cl 0,20

NOTA: Per tutti i calcestruzzi si prescrive l'uso di cemento tipo CEM II/A o in alternativa tipo CEM III/B-LH.

ACCIAI		
ACCIAIO PER CEMENTO ARMATO ACCIAIO TIPO B 450C controllato in stabilimento	N.B.: MISURA DELLE BARRE RIFERITA AL FILO ESTERNO PARTICOLARE CHIUSURA STAFFE STAFFE DI CONFINAMENTO E GANCI STAFFE TIPICHE GANCIO: minimo 9Ø8 al mq su tutti i muri (dove non diversamente indicato)	PARTICOLARE PIEGATURA BARRA ferri verticali ferri orizzontali
SOVRAPPOSIZIONI VERTICALI (dove non diversamente indicato)	SOVRAPPOSIZIONI ORIZZONTALI (dove non diversamente indicato)	
ACCIAIO PER CEMENTO ARMATO PRECOMPRESSO Acciaio armonico a basso rilassamento f <sub>yk</sub> ≥ 1860 N/mm <sup>2</sup> - f <sub>tk</sub> ≥ 1670 N/mm <sup>2</sup>	ACCIAIO DA CARPENTERIA ACCIAIO S 355 J0 - ACCIAIO S 355 H J0	ACCIAIO DA CARPENTERIA IN ZONE ESPOSTE ACCIAIO INOX AISI 316



INTERVENTI DI AMPLIAMENTO ALLA RADICE DEL MOLO VI  
PROG. A.P.T. N. 1801

PROGETTO	RESPONSABILI
<p>Via Coltellari 56/59 36016 Thiene (TV) Tel. 0445/273000 Tel. 0445/273275 e-mail: alievi@studioalievi.it STUDIO ALTIERI SPA</p> <p>Via S. Fermo, 11 - 33100 - Udine Tel. 0432/281791 - fax 0432/281620 e-mail: alievi@spgnet.it</p>	<p>INCARICATO DELL'INTEGRAZIONE DELLE PREVISIONI PROGETTUALI dot. Ing. Carlo Giacco Amoruso</p> <p>RESPONSABILE DELLA PROGETTAZIONE STRUTTURALE dot. Ing. Francesco Alessandrini</p> <p>RESPONSABILE DELLA PROGETTAZIONE IMPIANTI ELETTRICI E SPECIALI dot. Ing. Umberto Stefanini</p> <p>COORDINATORE DELLA SICUREZZA IN FASE DI PROGETTAZIONE p.l. Fabio Bendi</p> <p>RESPONSABILE PROGETTAZIONE IMPIANTI ELETTRICI E SPECIALI dot. Ing. Danilo Turilli</p>

PROGETTO DEFINITIVO				
TITOLO	TRAVI PRINCIPALI IN C.A. PREFABBRICATE CARPENTERIA E ARMATURA		ELABORATO	OS 3030
NOME FILE	OS_3030_Travi principali ca prefabbr_00.dwg		SCALA	1:var
REV	DATA	DESCRIZIONE	REDATTO	VERIFICATO
00	10-05-2017	EMISSIONE	CL	DF
				FA