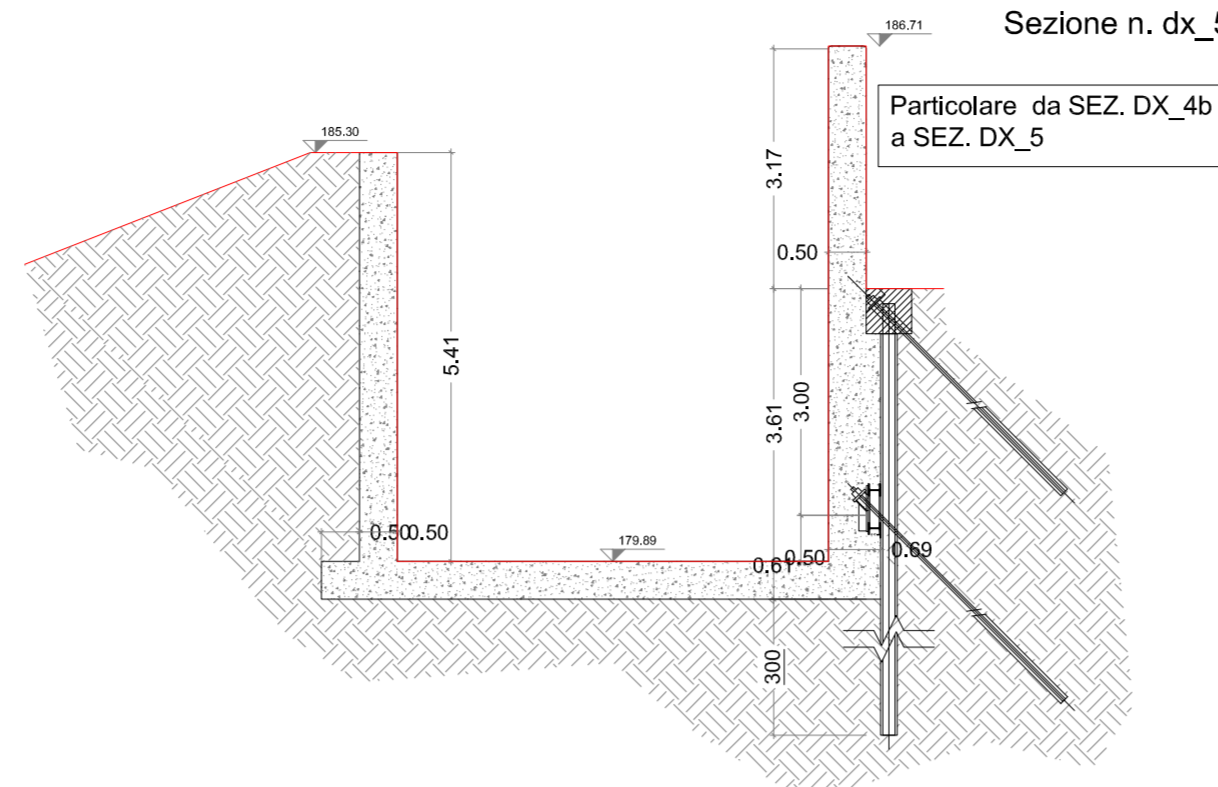


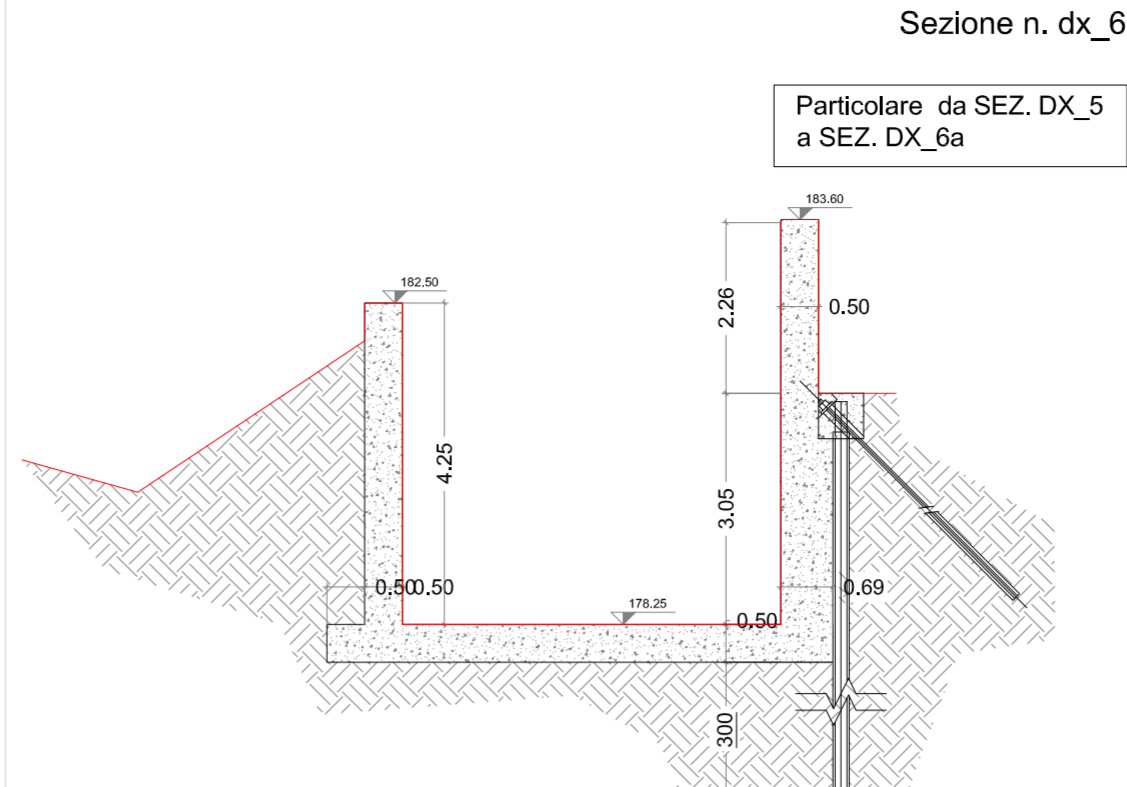
Sezione n. dx_2

Particolare da SEZ. DX_1d a SEZ. DX_4b (punto di intersezione tra vecchio muro di dx e nuovo)



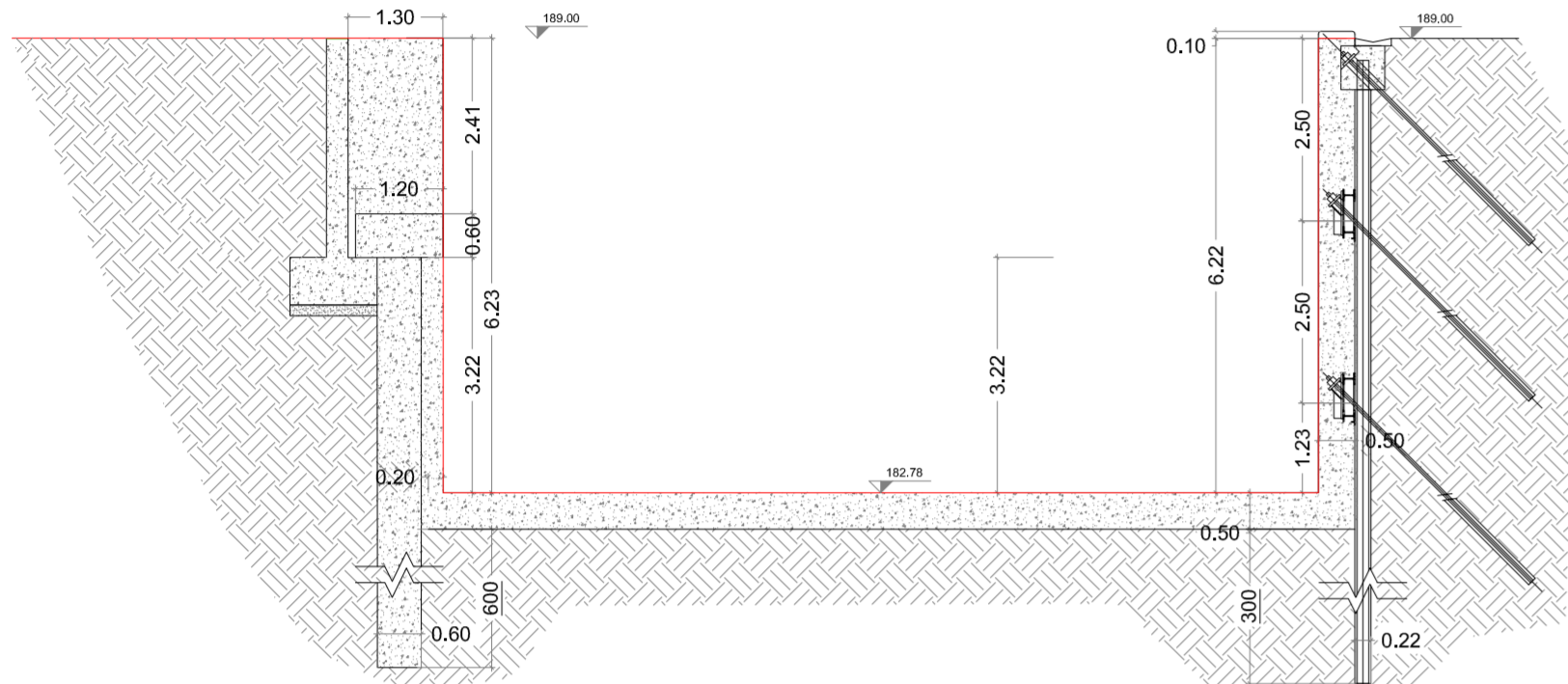
Sezione n. dx_5

Particolare da SEZ. DX_4b a SEZ. DX_5



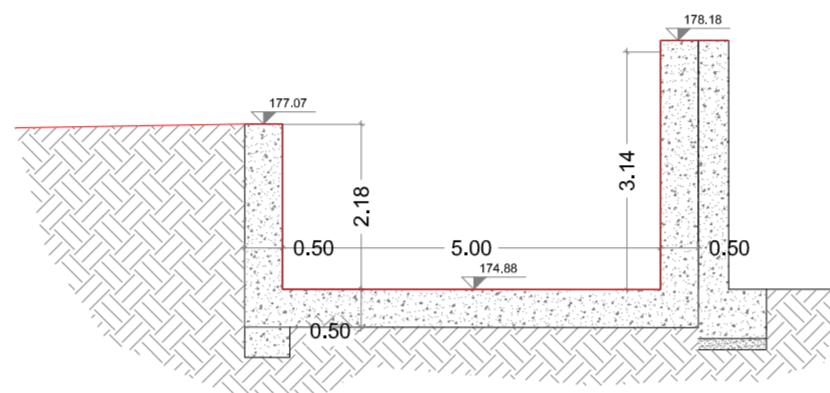
Sezione n. dx_6

Particolare da SEZ. DX_5 a SEZ. DX_6a



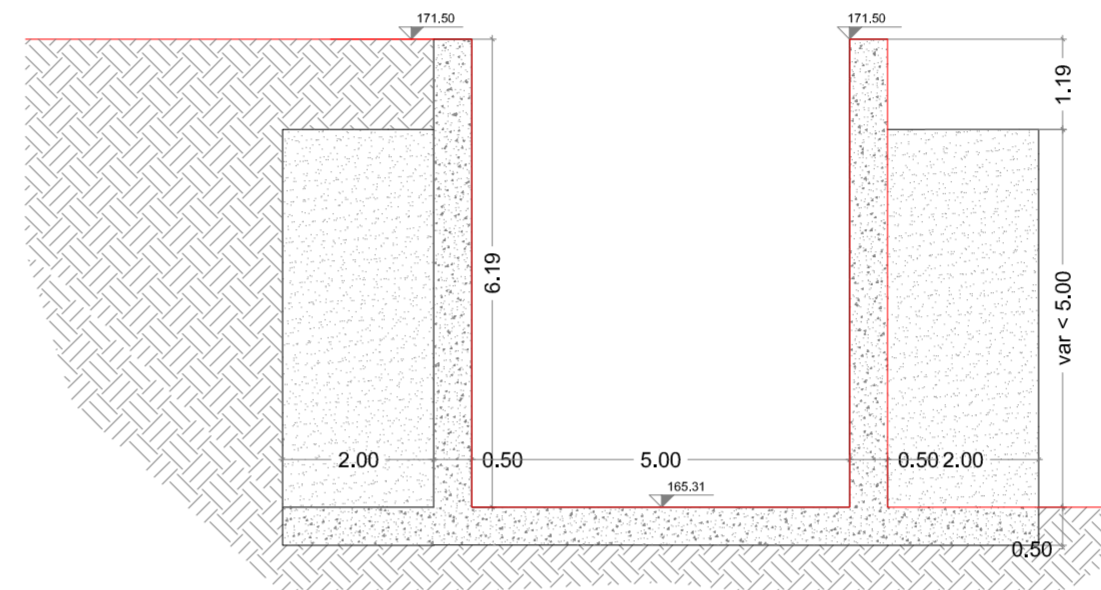
Sezione n. dx_2a

Particolare da SEZ. DX_1d a SEZ. DX_4b (punto di intersezione tra vecchio muro di dx e nuovo)



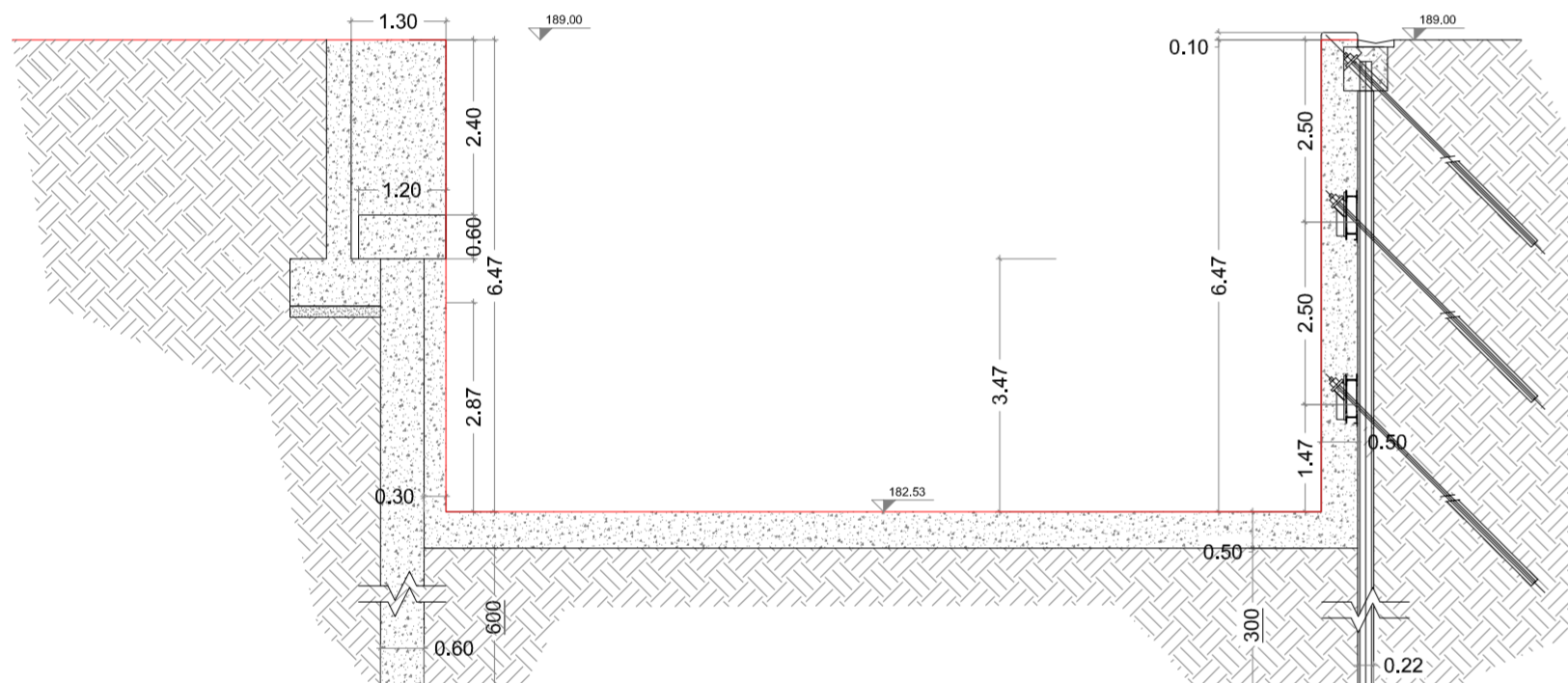
Sezione n. dx_6a

Particolare da SEZ. DX_6a a SEZ. DX_6b



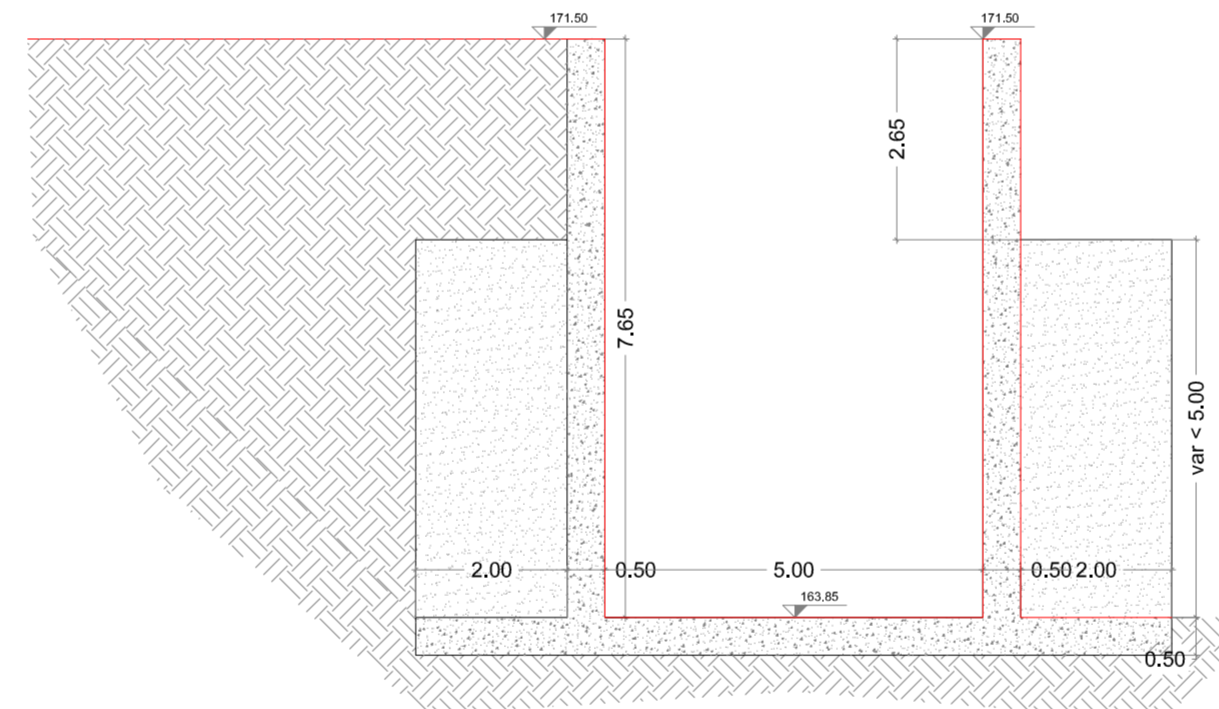
Sezione n. dx_7a

Particolare da SEZ. DX_6b a SEZ. DX_7b



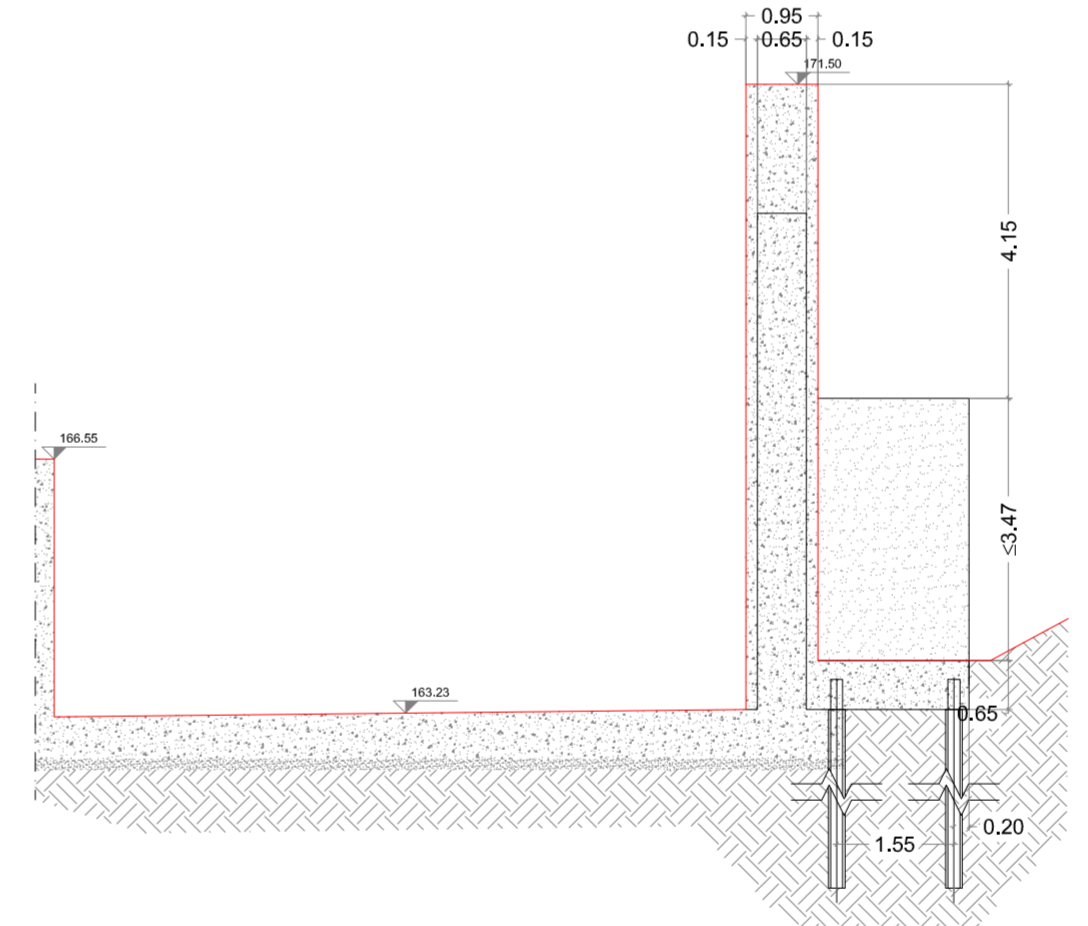
Sezione n. dx_3

Particolare da SEZ. DX_1d a SEZ. DX_4b (punto di intersezione tra vecchio muro di dx e nuovo)



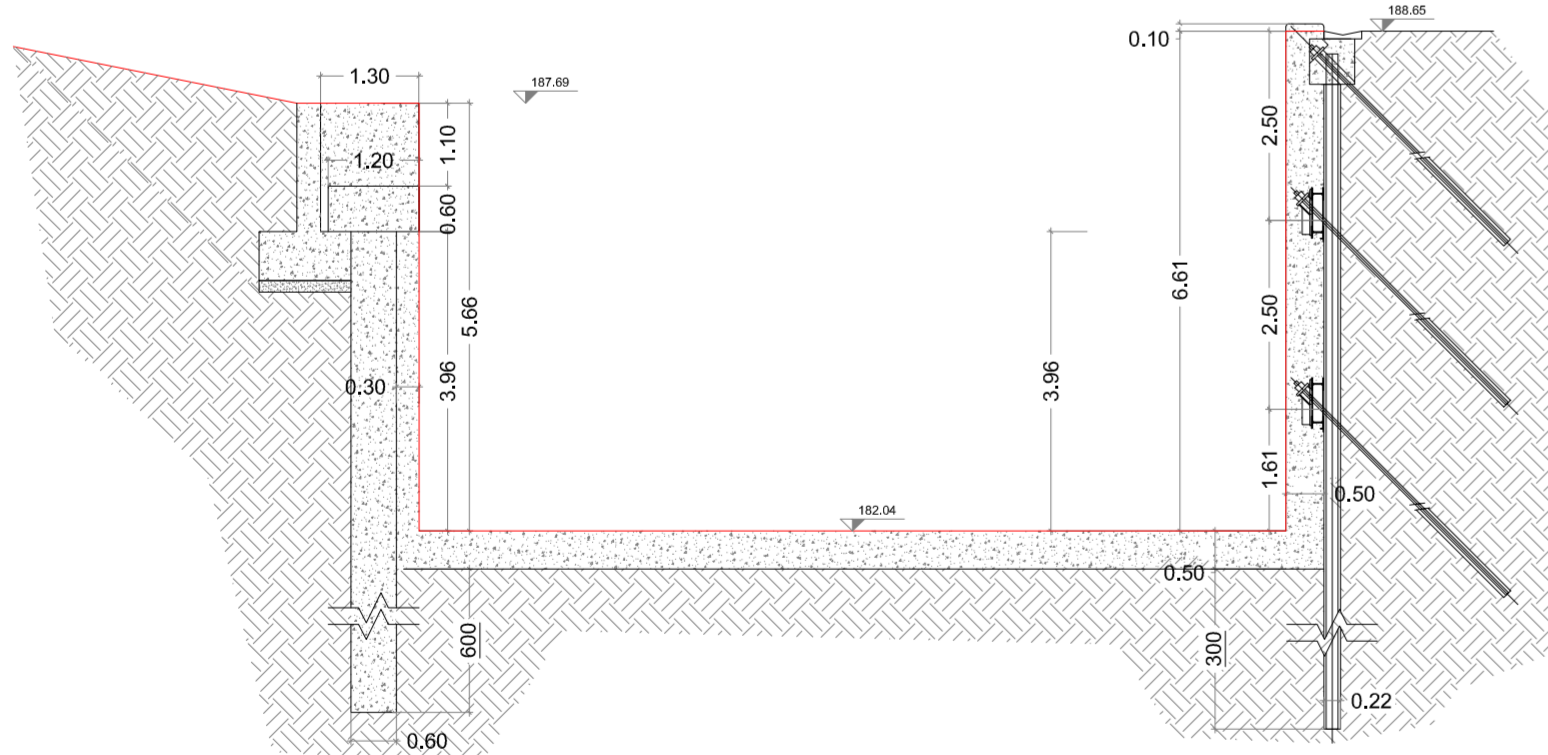
Sezione n. dx_7b

Particolare da SEZ. DX_6b a SEZ. DX_7b



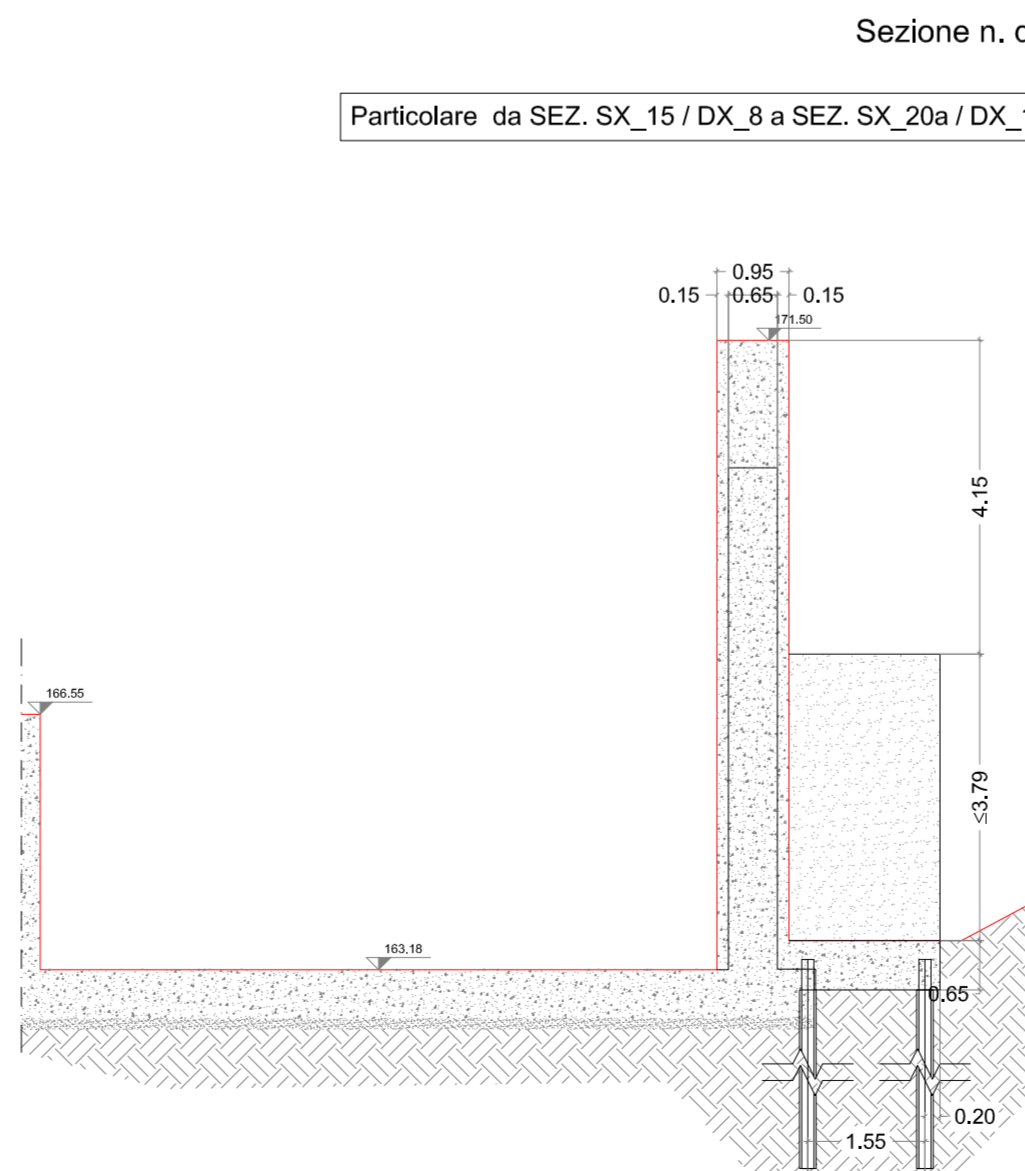
Sezione n. dx_8

Particolare da SEZ. SX_15 / DX_8 a SEZ. SX_20a / DX_16a



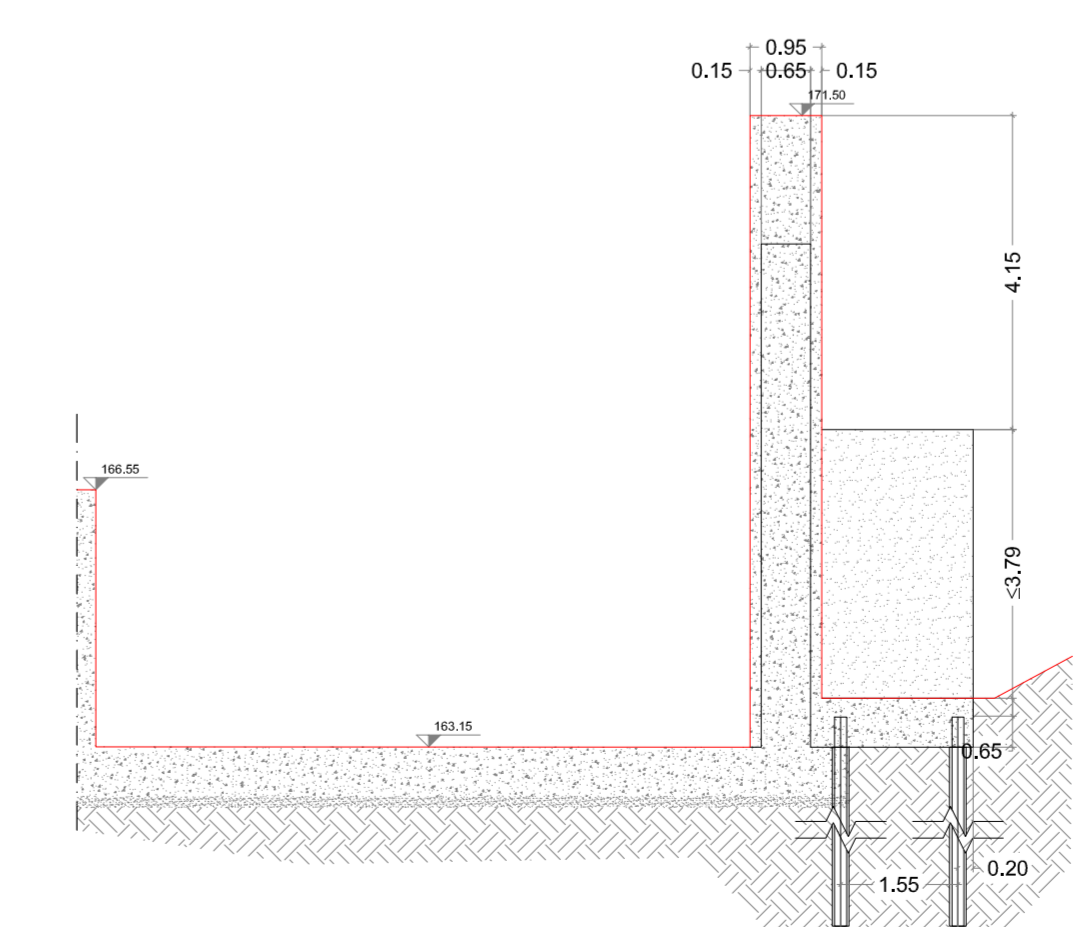
Sezione n. dx_3a

Particolare da SEZ. DX_1d a SEZ. DX_4b (punto di intersezione tra vecchio muro di dx e nuovo)



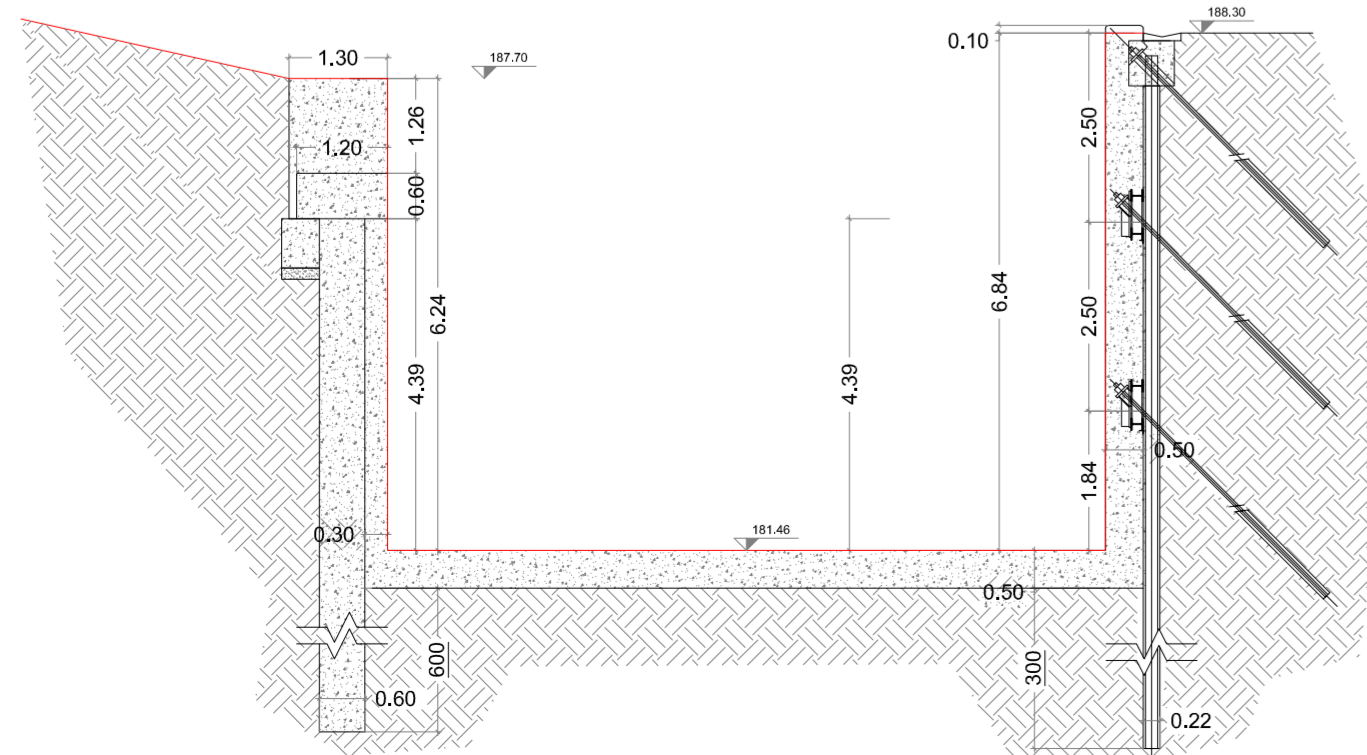
Sezione n. dx_9

Particolare da SEZ. SX_15 / DX_8 a SEZ. SX_20a / DX_16a



Sezione n. dx_10

Particolare da SEZ. SX_15 / DX_8 a SEZ. SX_20a / DX_16a



Sezione n. dx_4

Particolare da SEZ. DX_1d a SEZ. DX_4b (punto di intersezione tra vecchio muro di dx e nuovo)



PROGETTO DI FATTIBILITA'

COMUNE DI BARBERINO VAL D'ELSA e POGGIBONSI
 Provincia di FIRENZE e SIENA



INTERVENTI DI MIGLIORAMENTO DELLA DIGA DROVE DI CEPPARELLO

Codice Elaborato:	Nome Elaborato:	Scala:
EG07-b	Sezioni trasversali canale fuggatore destro - Stato di progetto	1:100
		Data:
		Marzo 2017

Settore: ACQUE		
Sede Firenze Via de Sanctis, 49 Cod. Fiscale e P.I. 06111950488		
Organizzazione dotata di Sistema di Gestione Integrato certificato in conformità alla normativa ISO9001 - ISO14001 - OHSAS18001 - SA8000		
PROGETTO: WEST Systems	RESPONSABILE SICUREZZA: INGEGNERIE TOSCANE	COLLABORATORI GEOLOGIA: Dott. Geol. Carlo FERRI Dott. Geol. Alessandro AGNELLI
PROGETTISTA: Dott. Ing. David SETTESOLDI	IL GEOLOGO: Dott. Geol. Nicola CEMPINI	INDAGINI GEOLOGICHE: GAIA SERVIZI srl LABORATORIO SIGMA Società Geologica e Geofisica AMBIENTE SC
PROGETTISTA STRUTTURE: Dott. Ing. Cristiano REMORINI	UFFICIO ESPROPRI: Geom. Andrea PATRIARCHI Geom. Marco MENICHINI Per. Agr. Davide MORETTI	COMMESSA I.T.:
COLLABORATORI TECNICI: Dott. Ing. Michele CATELLA Dott. Ing. Roberto PINELLI Dott. Geol. Silvia ANGELINI	COMMISSA COMMITTENTE:	
INGEGNERE RESPONSABILE DIGA: RESPONSABILE COMMESSA I.T.:Dott. Ing. Damasco MORELLI	RESPONSABILE DI COMMESSA: Geom. Alessandro PIOLI	
DIRETTORE TECNICO INGEGNERIE TOSCANE: Dott. Ing. Mario CHIARUGI	COMMITTENTE: Dott. Ing. Roberto CECCHINI	

Rev.	Data	Descrizione / Motivo della revisione	Redatto	Controllato / Approvato
00	Marzo 2017	Emissione Progetto di FATTIBILITA'	Morelli / Chiarugi	