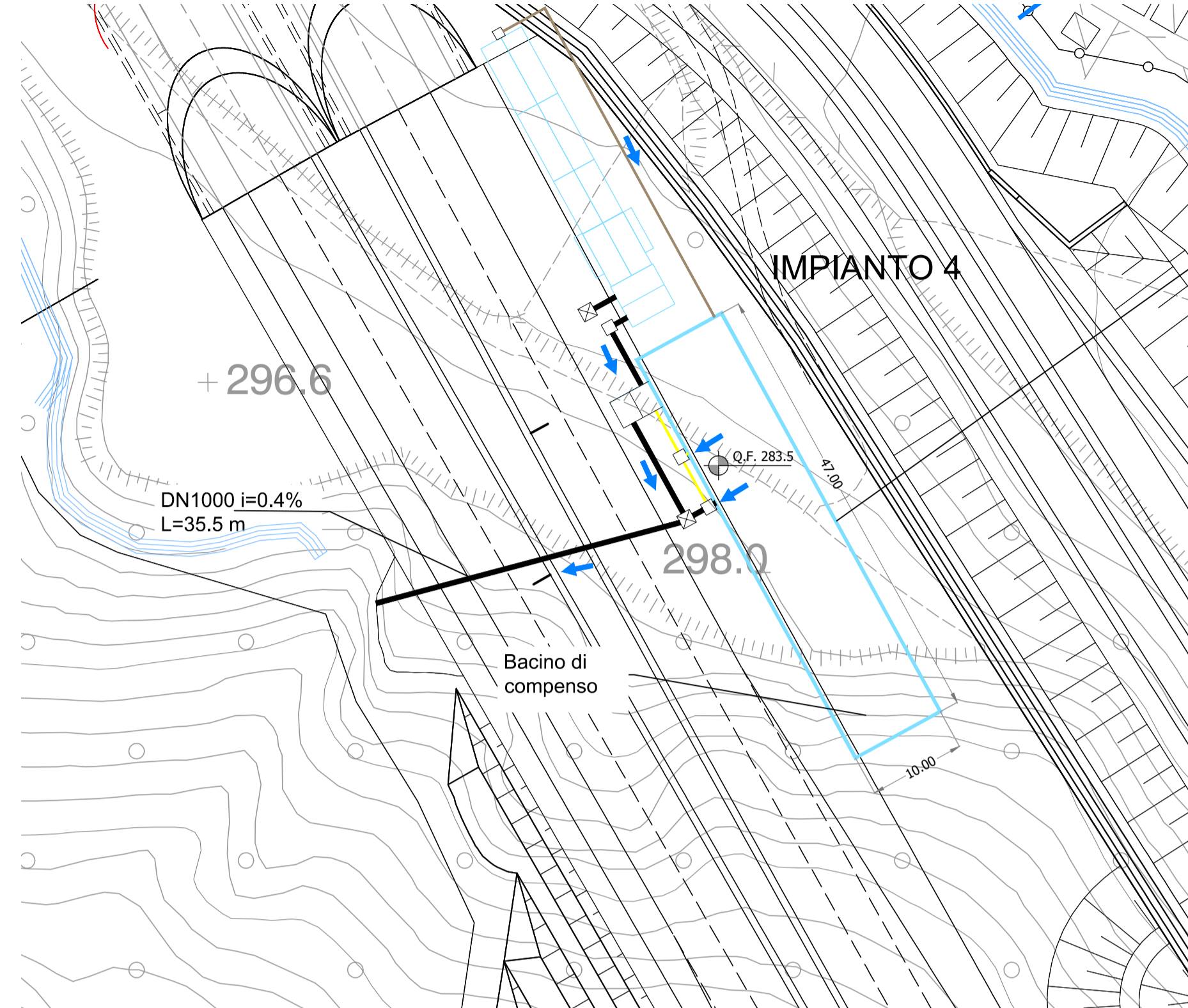


# IMPIANTO DI TRATTAMENTO E LAMINAZIONE 4

INDIVIDUAZIONE DELL'AREA DI TRATTAMENTO  
Scala 1:5'000



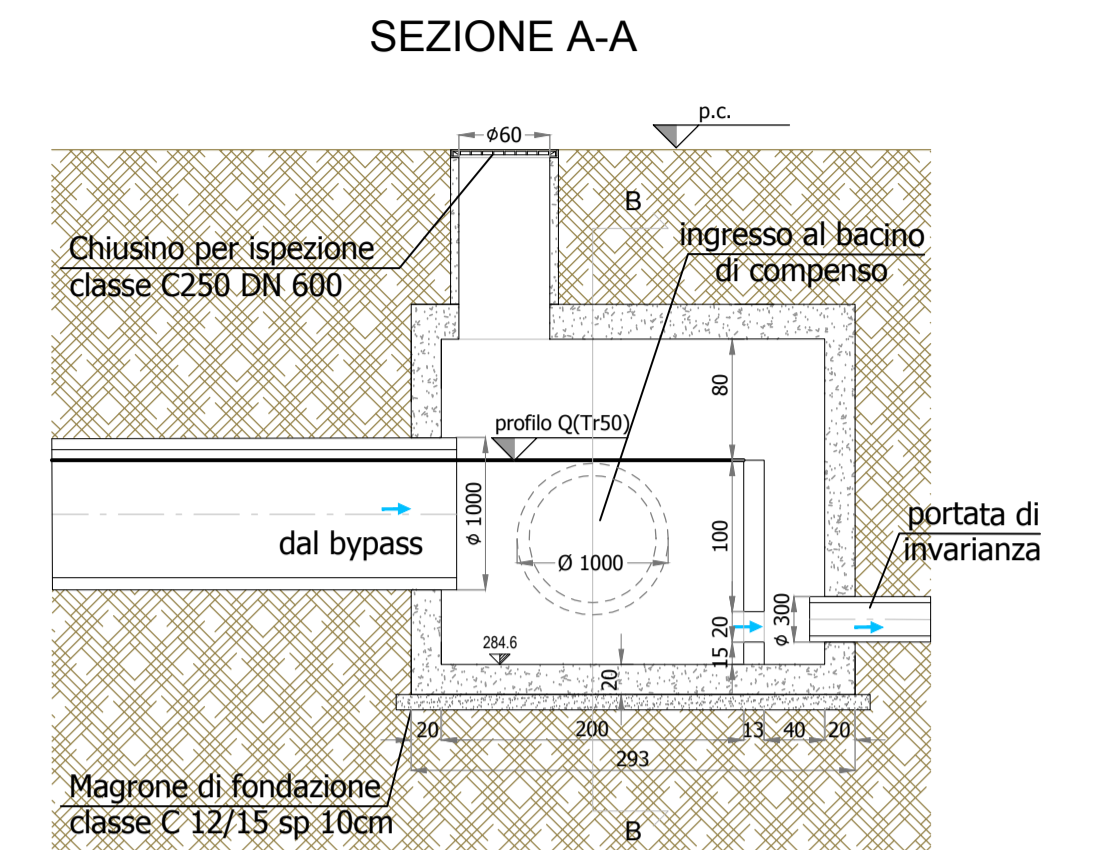
AREA DI TRATTAMENTO  
Scala 1:500



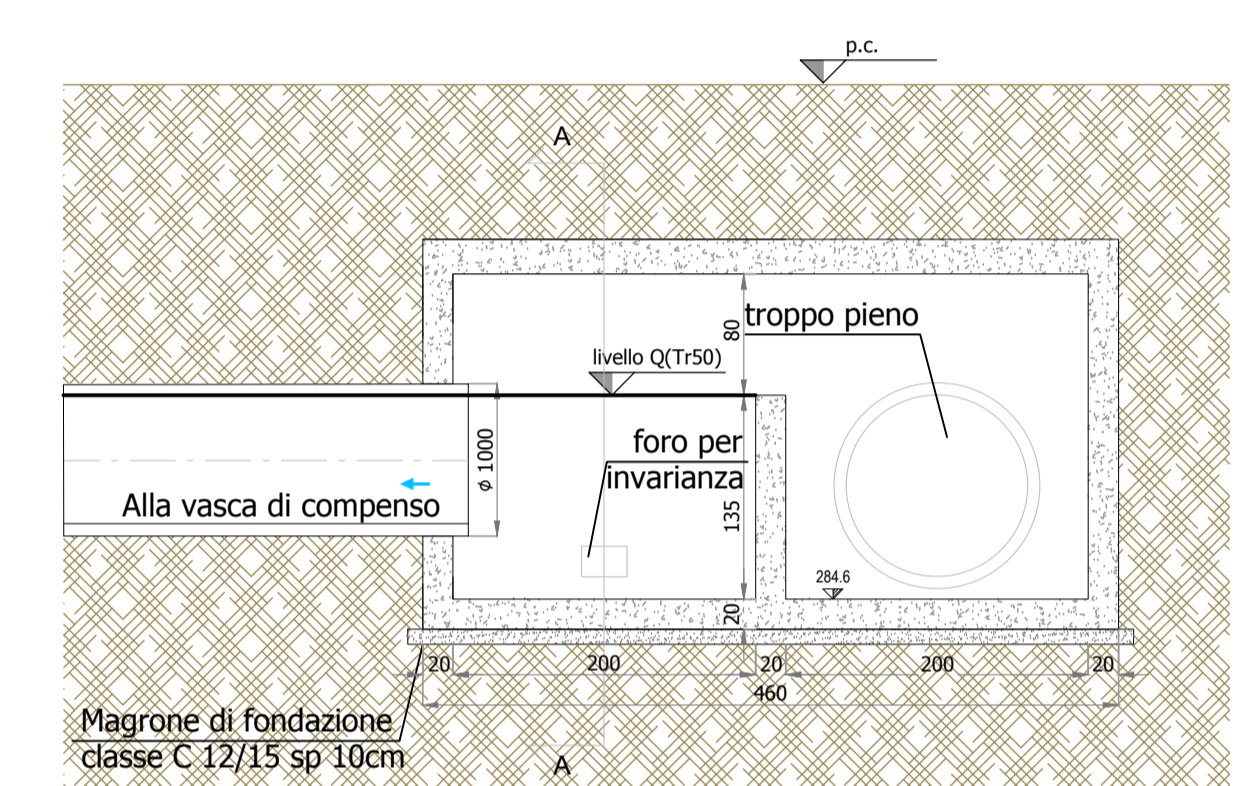
LEGENDA TUBAZIONI

- DN 100
- DN 200
- DN 300
- DN 400
- DN 630
- DN 800
- DN 1000
- DN 1200
- Pozzetto 1x1 m
- Pozzetto 1.5x1.5 m
- Pozzetto 2.3x3 m
- Scorrimento

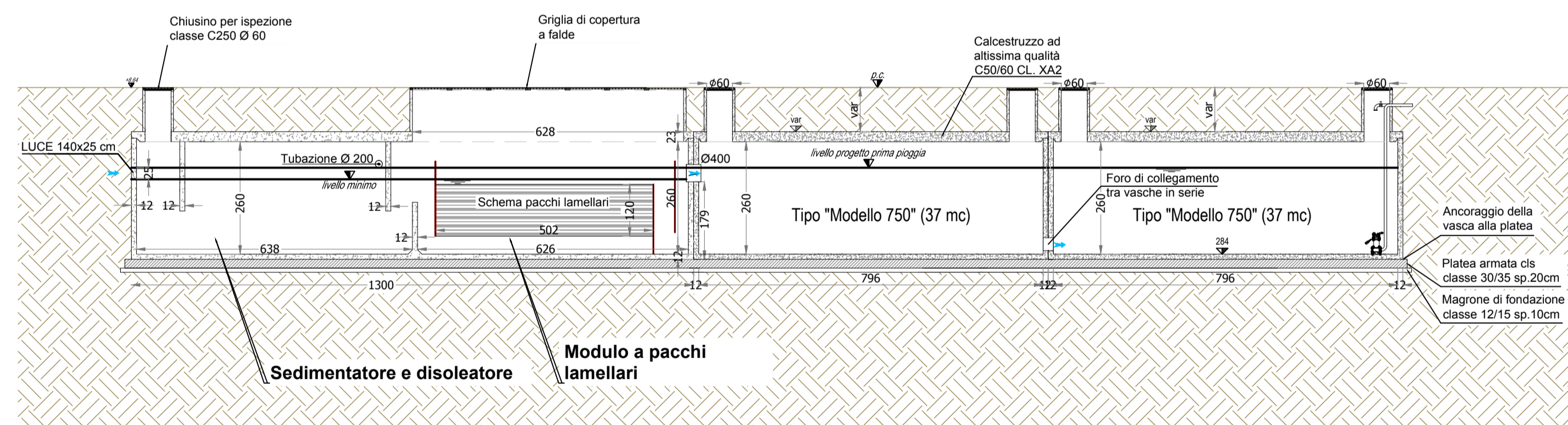
PARTICOLARE 3  
POZZETTO SECONDE PIOGGE  
Scala 1:50



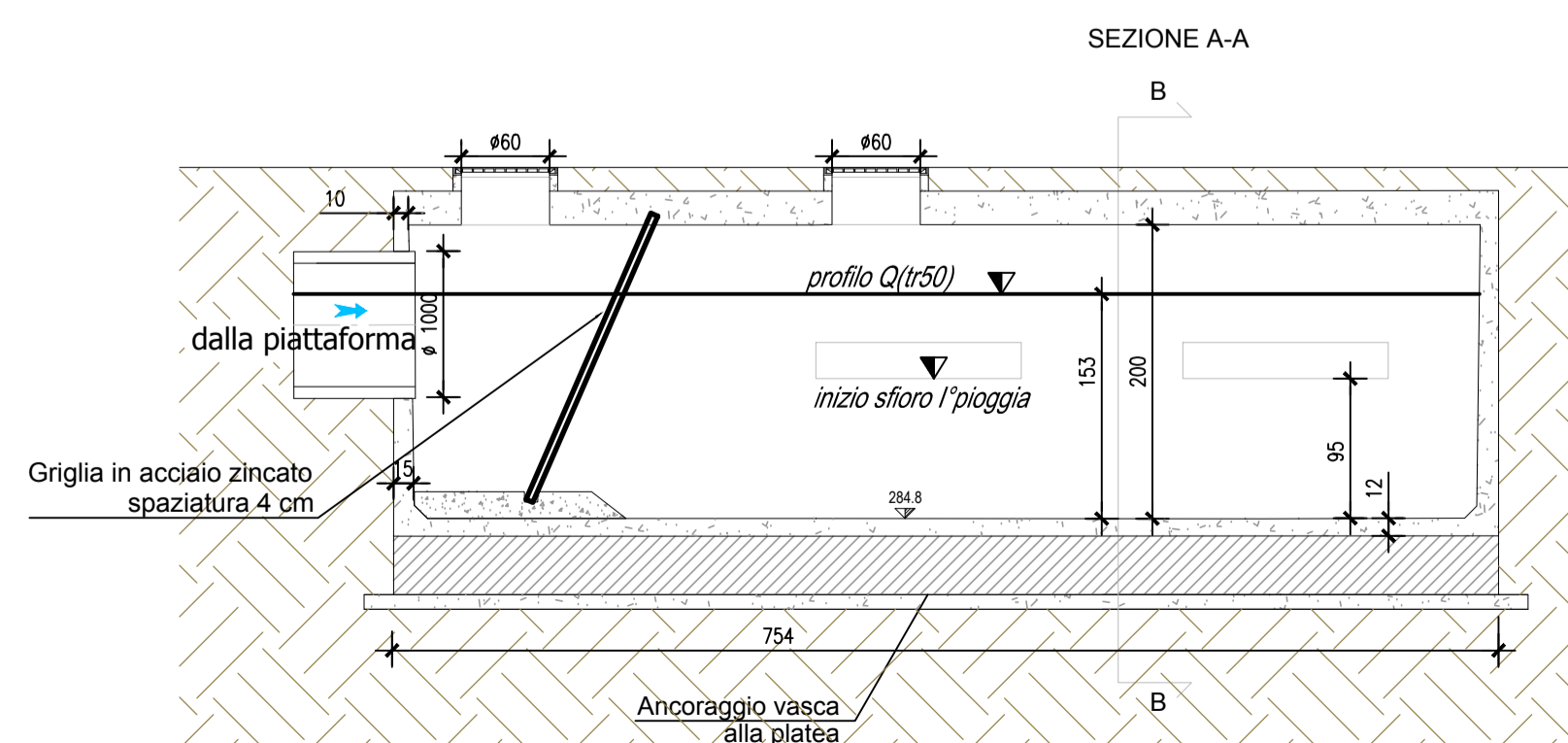
SEZIONE B-B



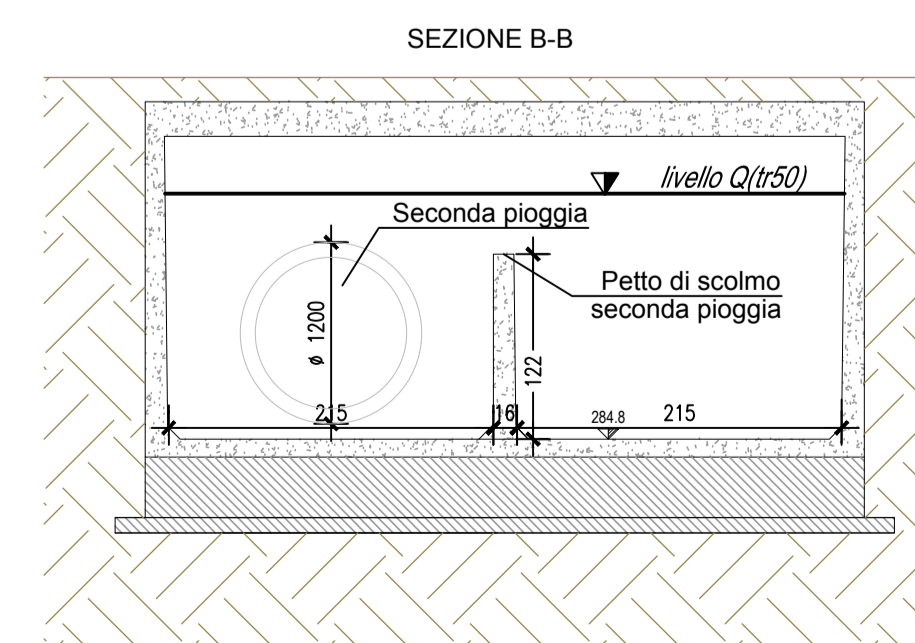
PARTICOLARE 1 - VASCA DI PRIMA PIOGGIA  
Scala 1:100



PARTICOLARE 2 - BYPASS SEZIONE A-A  
Scala 1:50



PARTICOLARE 2 - BYPASS SEZIONE B-B  
Scala 1:50




**Autostrada Brescia Verona Vicenza Padova SpA**  
 Via Flavio Gioia 71 37135 Verona  
 tel. 0458272222 Fax 0458200051 Casella Postale 460M www.autospd.it  
 AREA COSTRUZIONI AUTOSTRADALI

**AUTOSTRADA VALDASTICO**  
**A31 NORD**  
**1° LOTTO**  
 Piovene Rocchette - Valle dell'Astico

CUP G21B1 30006 60005	
WBS B25.A3N.1.1	
COMMESSA J16L1	
<b>PROGETTO DEFINITIVO</b>	
COMMITTENTE  <b>S.p.A. AUTOSTRADA BRESCIA VERONA VICENZA PADOVA</b> Area Costruzioni Autostradali	CAPO COMMESSA PER LA PROGETTAZIONE Dott. Ing. Gabriella Costantini
PRESTATORE DI SERVIZI: <b>CONSORZIO RAETIA</b>	PROGETTAZIONE:  Il Responsabile: Dott. Ing. Stefano Luca Prissati
RESPONSABILE DELL'INTEGRAZIONE TRA LE PRESTAZIONI SPECIALISTICHE: Technical SpA - Dott. Ing. Andrea Renzo	RAPPRESENTANTE: Dott. Ing. Alberto Scotti
ELABORATO: <b>STUDI PER LA CONOSCENZA DEL CONTESTO</b> Idraulica Opere ed interventi idraulici Impianti di trattamento e laminazione - Tav.7	
Progressivo <b>03 11 02 003 02</b>	Rev. SCALA: varie
Rev. Data Descrizione Redazione Controllo Approvazione	NOME FILE: J16L1_03_11_02_003_0711_OPD_02.dwg DI PROG. FG. UN. REV. J16L1_03_11_02_003_0711_OPD_02

IL PRESENTE DOCUMENTO NON POTRA' ESSERE COPIATO, RIPRODOTTO O ALTRIMENTI PUBBLICATO IN TUTTO O IN PARTE, SENZA IL CONSENSO SCRITTO DELLA AUTOSTRADA BRESCIA VERONA VICENZA PADOVA S.P.A. OGNI UTILIZZO NON AUTORIZZATO SARAN PERSECUITO A NORMA DI LEGGE. THIS DOCUMENT MAY NOT BE COPIED, REPRODUCED OR PUBLISHED, EITHER IN PART OR IN ITS ENTIRETY, WITHOUT THE WRITTEN PERMISSION OF AUTOSTRADA BRESCIA VERONA VICENZA PADOVA S.P.A. UNAUTHORIZED USE WILL BE PROSECUTED BY LAW.