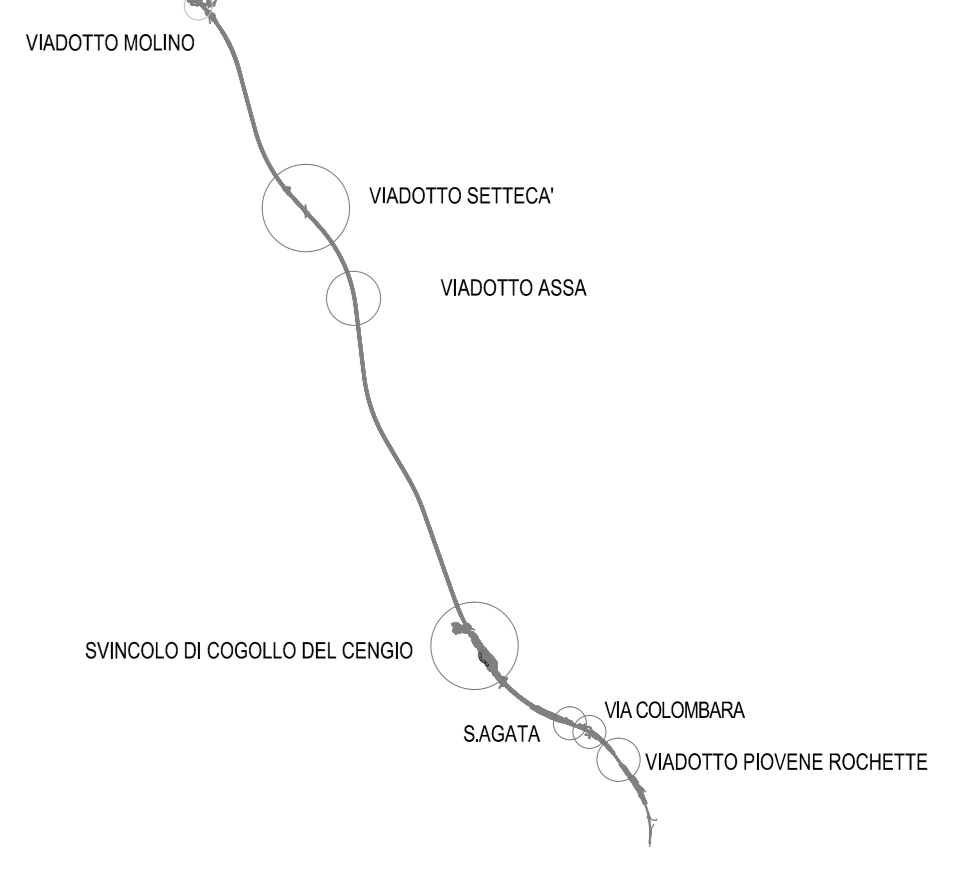
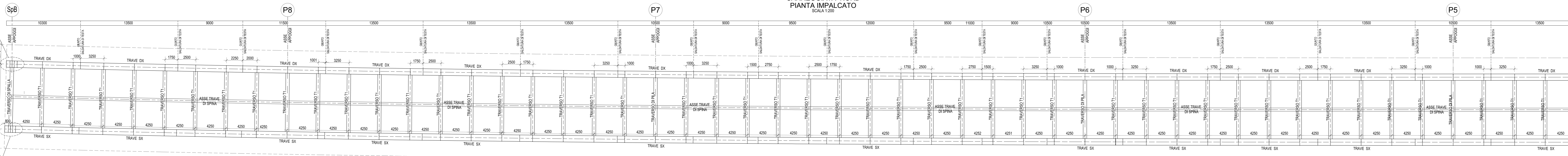


KEY PLAN OPERE



VIADOTTO SETTECA' CARREGGIATA NORD PIANA IMPALCATO



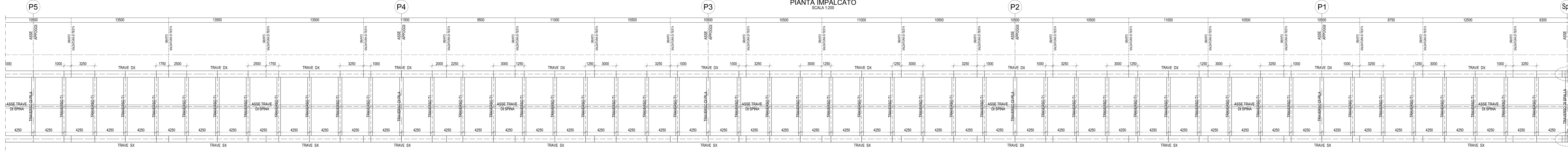
VIADOTTO SETTECA' CARREGGIATA NORD SEZIONE LONGITUDINALE IMPALCATO



CARREGGIATA NORD	
PROGRESSIVA	
SpA	13+208.500
P1	13+242.500
P2	13+285.000
P3	13+327.500
P4	13+370.000
P5	13+421.000
P6	13+472.000
P7	13+531.500
P8	13+582.500
SpB	13+620.750

NUMERO CONDO	1	2	3	4	5	6	7	8	9	10	11	12	13	14	15	16	17	18	19
LUNGHEZZA	1000	1300	900	1100	1000	1300	1000	900	1000	1200	900	900	1000	1300	1000	1300	1000	1000	1000
PIATTAFORMA SUPERIORE	900x30	900x30	900x30	900x30	900x30	900x30	900x30	900x30	900x30	900x30	900x30	900x30	900x30	900x30	900x30	900x30	900x30	900x30	900x30
PIATTAFORMA INFERIORE	1000x30	1000x30	1000x30	1000x30	1000x30	1000x30	1000x30	1000x30	1000x30	1000x30	1000x30	1000x30	1000x30	1000x30	1000x30	1000x30	1000x30	1000x30	1000x30
ALTEZZA TRAVE	2400	2400	2400	2400	2400	2400	2400	2400	2400	2400	2400	2400	2400	2400	2400	2400	2400	2400	2400
PILASTRI A SOLETTA TRAVE	4022 H=220, PASSO 200	4022 H=220, PASSO 200	4022 H=220, PASSO 200	4022 H=220, PASSO 200	4022 H=220, PASSO 200	4022 H=220, PASSO 200	4022 H=220, PASSO 200	4022 H=220, PASSO 200	4022 H=220, PASSO 200	4022 H=220, PASSO 200	4022 H=220, PASSO 200	4022 H=220, PASSO 200	4022 H=220, PASSO 200	4022 H=220, PASSO 200	4022 H=220, PASSO 200	4022 H=220, PASSO 200	4022 H=220, PASSO 200	4022 H=220, PASSO 200	4022 H=220, PASSO 200
CARATTERI TIPO	TS	T1	T1	T1	T1	T1	T1	T1	T1	TP	T1	T1	T1	T1	T1	T1	T1	T1	T1
INTERASSE	4200	4200	4200	4200	4200	4200	4200	4200	4200	4200	4200	4200	4200	4200	4200	4200	4200	4200	4200

VIADOTTO SETTECA' CARREGGIATA NORD PIANA IMPALCATO

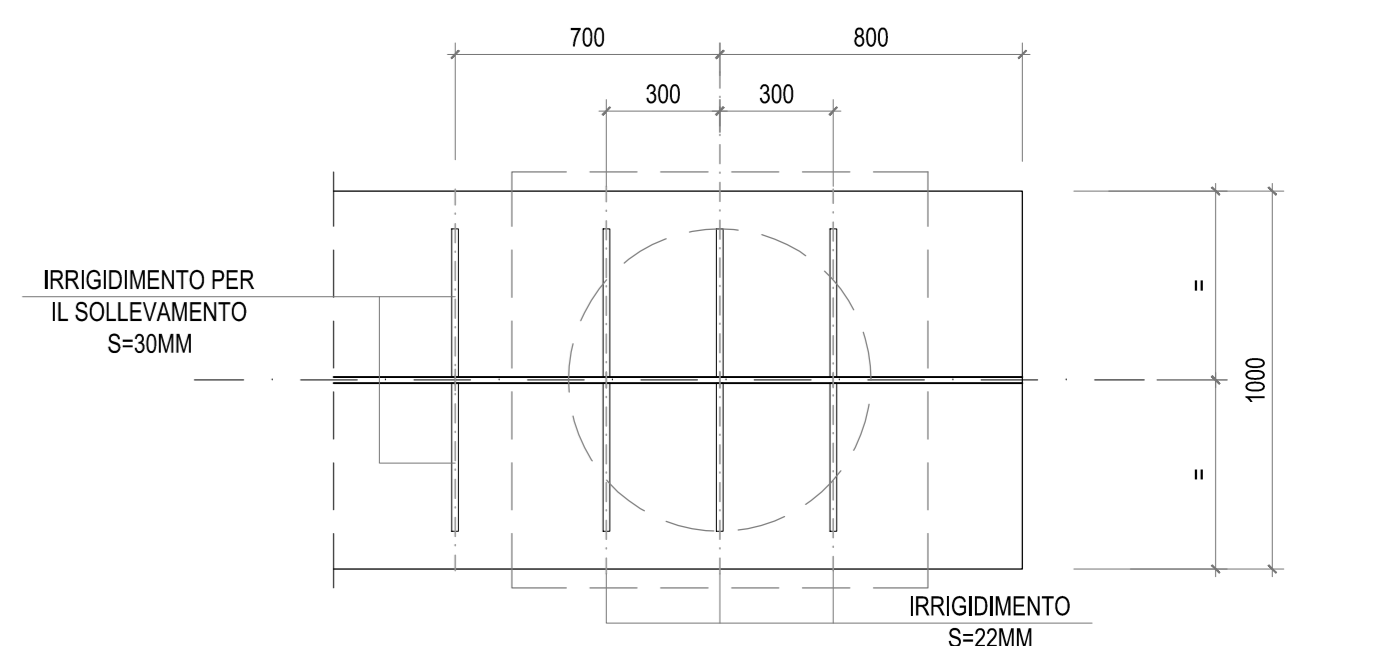


VIADOTTO SETTECA' CARREGGIATA NORD SEZIONE LONGITUDINALE IMPALCATO

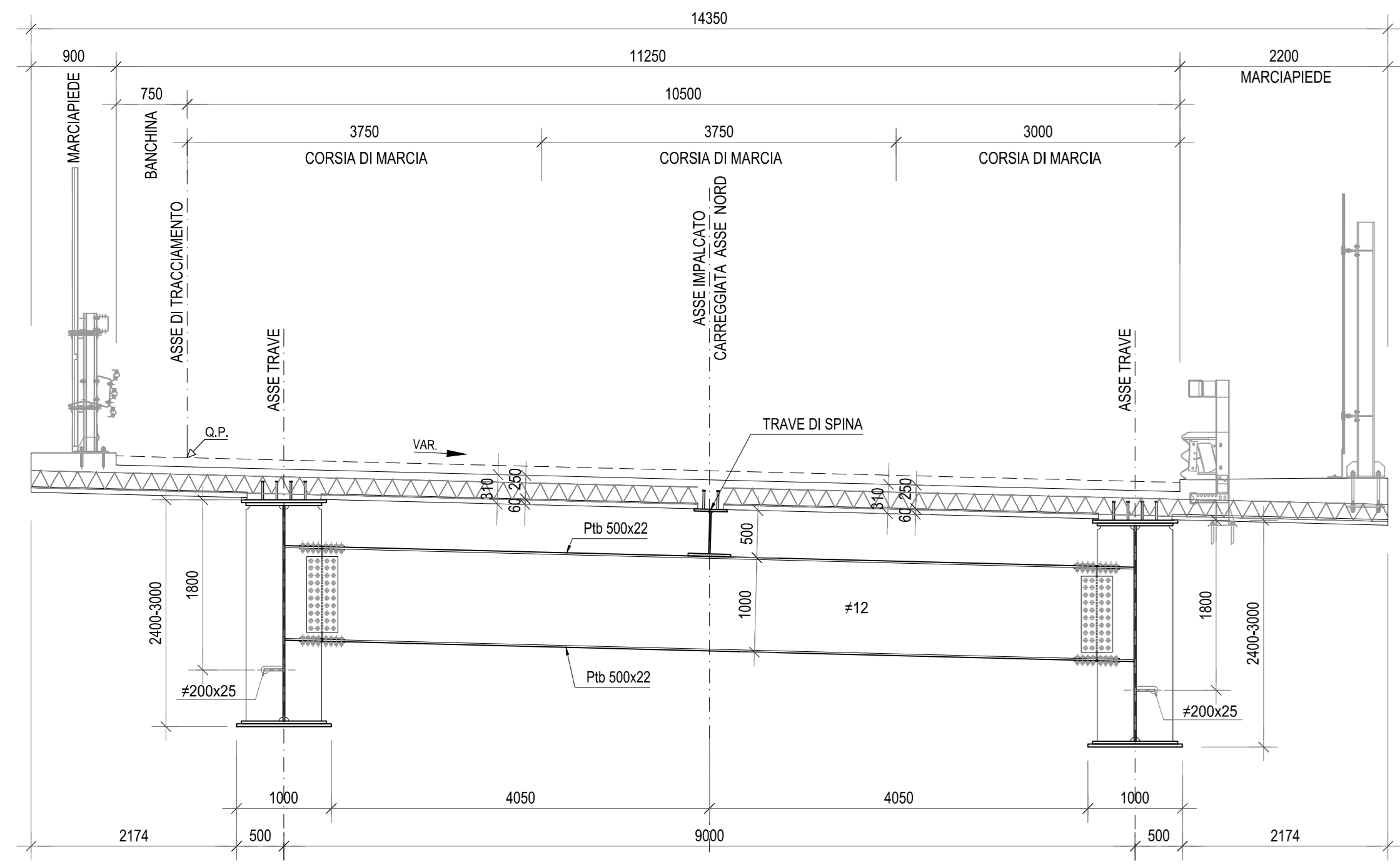


NUMERO CONDO	18	19	20	21	22	23	24	25	26	27	28	29	30	31	32	33	34	35	37
LUNGHEZZA	1000	1300	1000	1100	1000	1300	1000	900	1000	1200	900	900	1000	1300	1000	1300	1000	1000	1000
PIATTAFORMA SUPERIORE	900x30	900x30	900x30	900x30	900x30	900x30	900x30	900x30	900x30	900x30	900x30	900x30	900x30	900x30	900x30	900x30	900x30	900x30	900x30
PIATTAFORMA INFERIORE	1000x30	1000x30	1000x30	1000x30	1000x30	1000x30	1000x30	1000x30	1000x30	1000x30	1000x30	1000x30	1000x30	1000x30	1000x30	1000x30	1000x30	1000x30	1000x30
ALTEZZA TRAVE	2400	2400	2400	2400	2400	2400	2400	2400	2400	2400	2400	2400	2400	2400	2400	2400	2400	2400	2400
PILASTRI A SOLETTA TRAVE	4022 H=220, PASSO 200	4022 H=220, PASSO 200	4022 H=220, PASSO 200	4022 H=220, PASSO 200	4022 H=220, PASSO 200	4022 H=220, PASSO 200	4022 H=220, PASSO 200	4022 H=220, PASSO 200	4022 H=220, PASSO 200	4022 H=220, PASSO 200	4022 H=220, PASSO 200	4022 H=220, PASSO 200	4022 H=220, PASSO 200	4022 H=220, PASSO 200	4022 H=220, PASSO 200	4022 H=220, PASSO 200	4022 H=220, PASSO 200	4022 H=220, PASSO 200	4022 H=220, PASSO 200
CARATTERI TIPO	TS	T1	T1	T1	T1	T1	T1	T1	T1	TP	T1	T1	T1	T1	T1	T1	T1	T1	T1
INTERASSE	4200	4200	4200	4200	4200	4200	4200	4200	4200	4200	4200	4200	4200	4200	4200	4200	4200	4200	4200

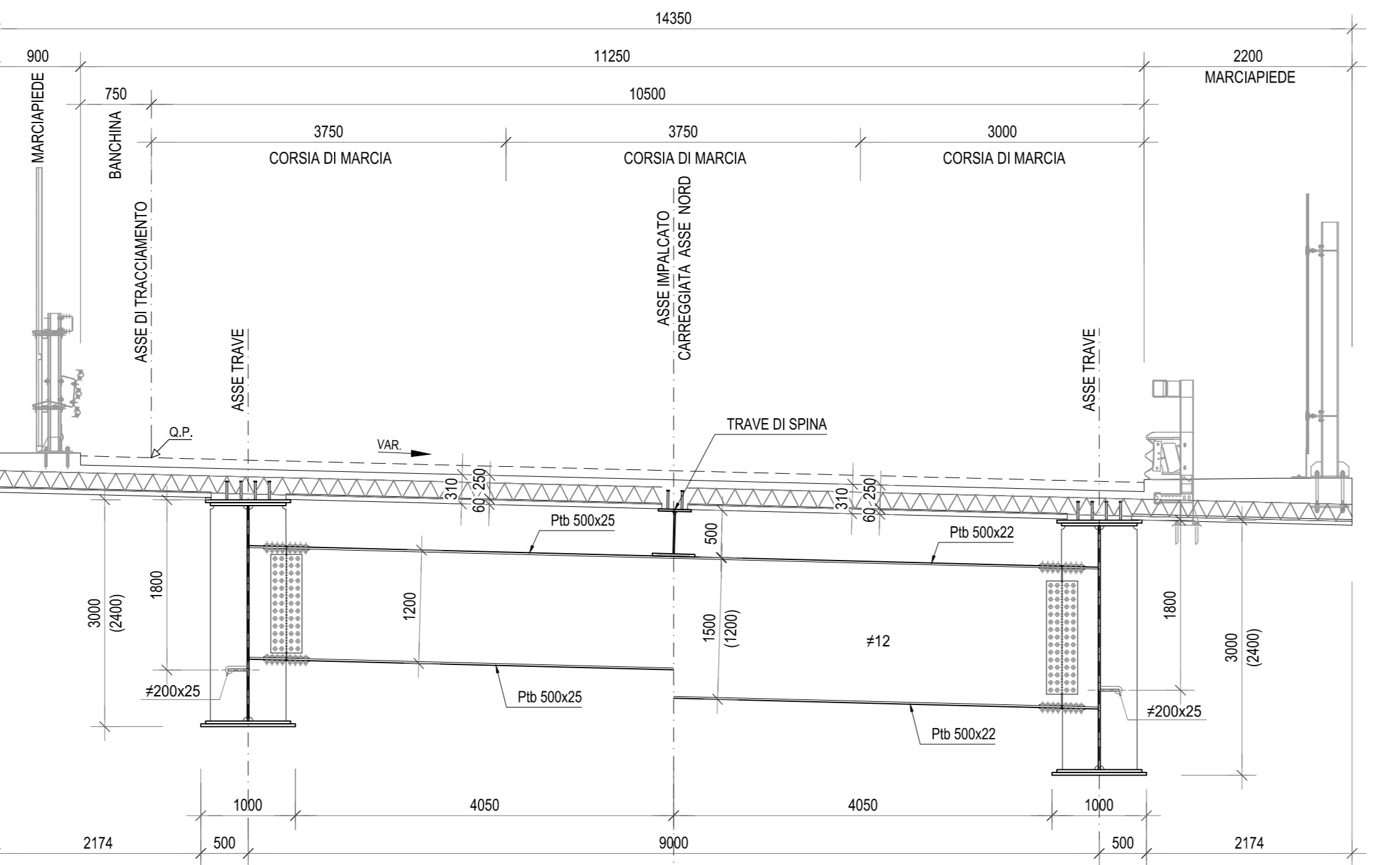
CARPENTERIA IMPALCATO DETTAGLIO - A



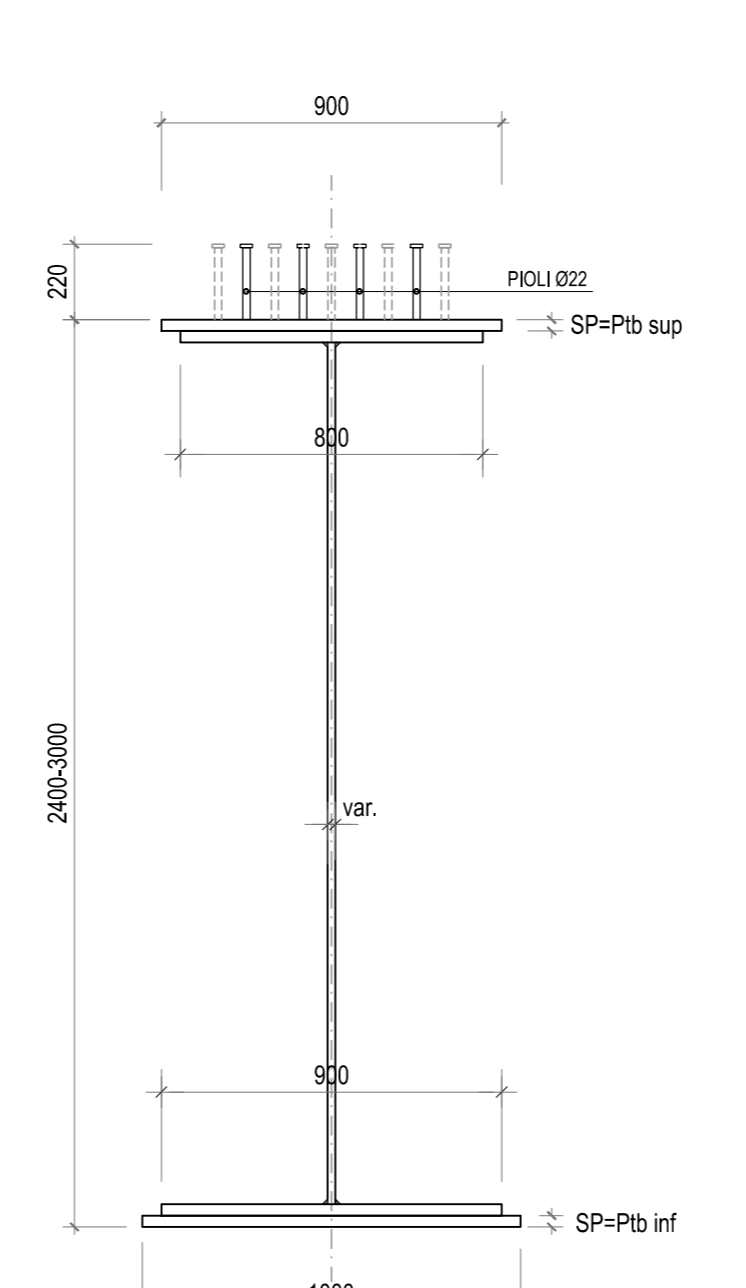
VIADOTTO SETTECA' TRAVERSO TIPO



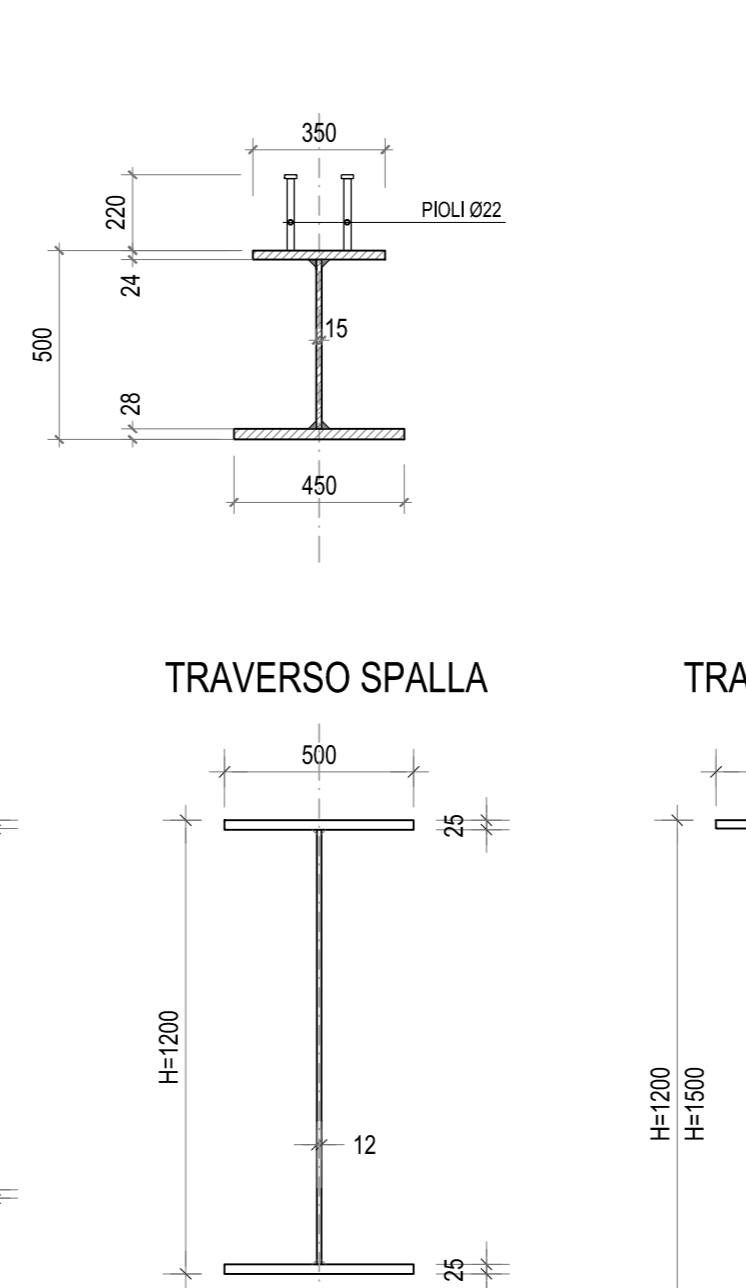
VIADOTTO SETTECA' TRAVERSO SPALLA - PILA



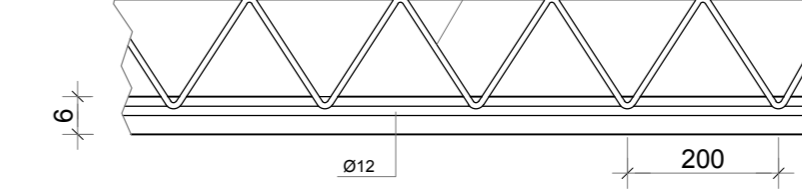
CARPENTERIA IMPALCATO SEZIONE TRAVE CONCI



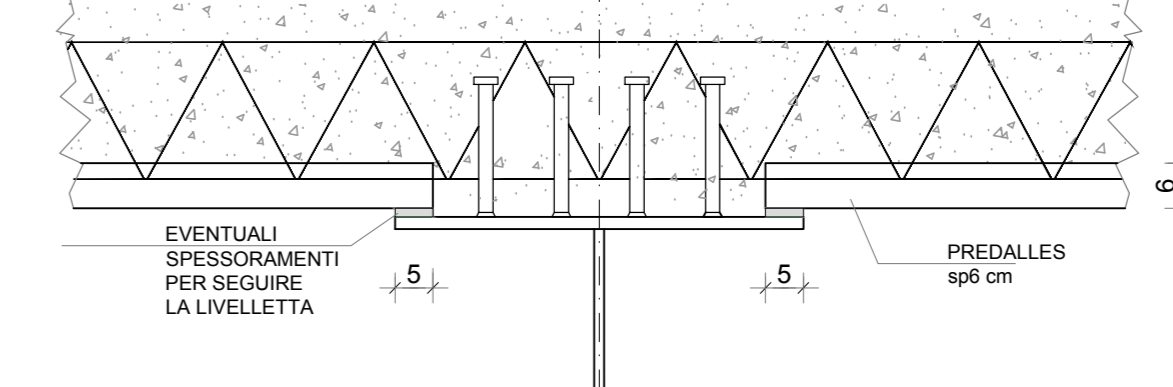
CARPENTERIA IMPALCATO SEZIONE TRAVE DI SPINA



TRALICCIO TIPO



DETTAGLIO TIPICO APOGGIO



Pila	H Traverso
P1	H=1200
P2	H=1200
P3	H=1200
P4	H=1200
P5	H=1200
P6	H=1500
P7	H=1500
P8	H=1200

AUTOSTRADA VALDASTICO A31 NORD

1° LOTTO Pivene Rocchette - Valle dell'Astico

PROGETTO DEFINITIVO

COMMITENTE: **AL/OSTRA** S.p.A. AUTOSTRADA BRESCIA VERONA VICENZA PADOVA Area Costruzioni Autostradali

PRESTATORE DI SERVIZI: **CONSORZIO RAETIA**

CAPOCOMMISSA PER LA PROGETTAZIONE: **Ing. Gabriele Costantini**

PROGETTAZIONE: **Ing. Gabriele Costantini**

RAFFRESCANTE: **Dot. Ing. Alberto Scotti**

Rev.	Data	Descrizione	Redazione	Controllo	Approvazione	SCALA	VARIE
1	07/01/04	PROGETTO DEFINITIVO	RAETIA	RAETIA	RAETIA	1:200	
2	07/01/04	PROGETTO DEFINITIVO	RAETIA	RAETIA	RAETIA	1:200	
3	07/01/04	PROGETTO DEFINITIVO	RAETIA	RAETIA	RAETIA	1:200	

Progressivo: **07/01/04/009/02**