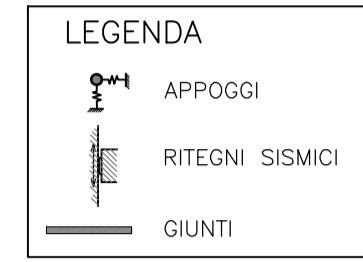
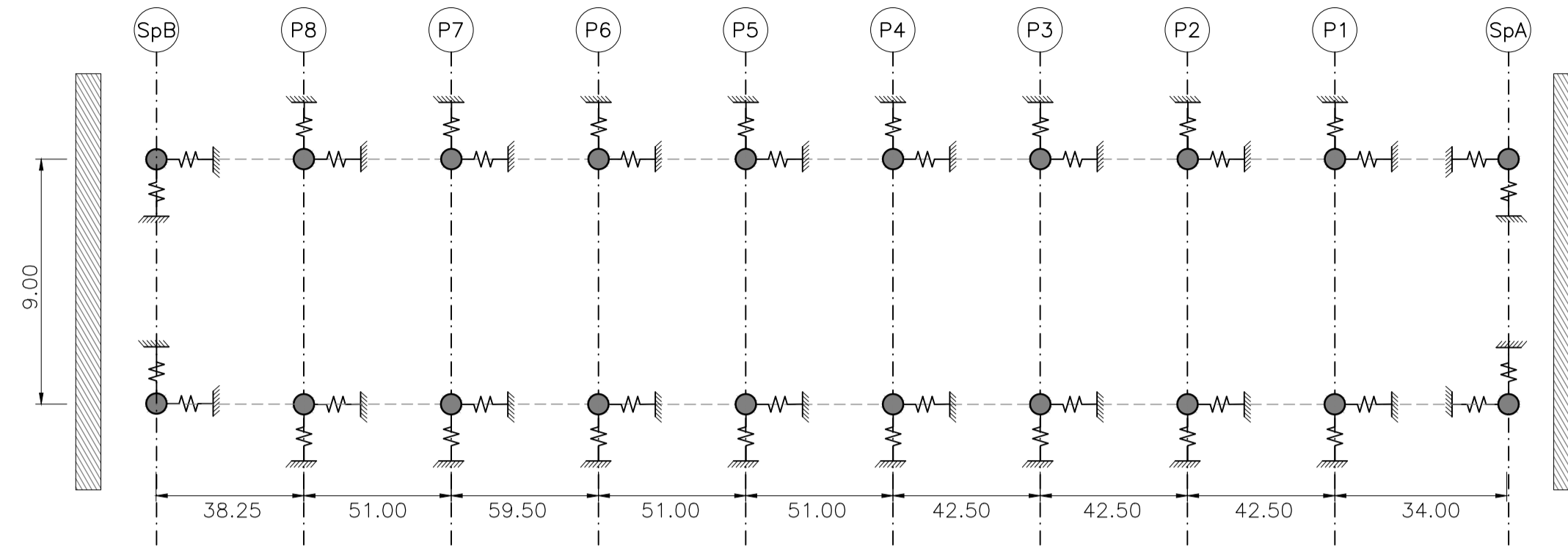
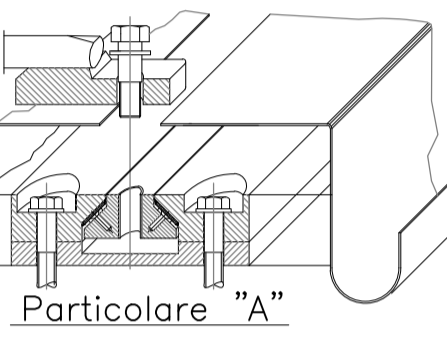
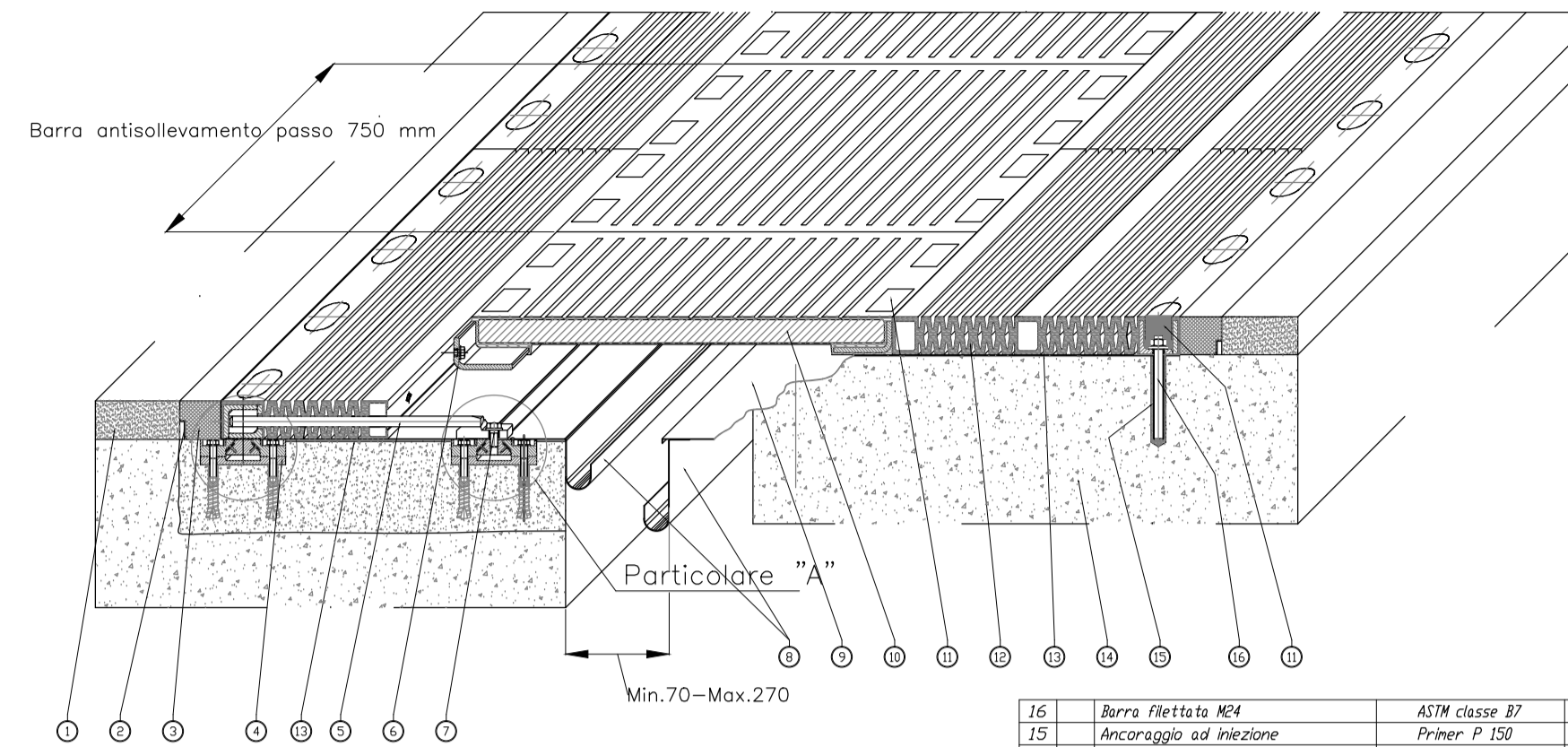


DISPOSIZIONE SCHEMATICA APPOGGI-RITEGNI E GIUNTI - ASSE NORD



GIUNTO DI DILATAZIONE A DOPPIA ESCURSIONE



16	Barra flettata KE4	ASTM classe B7
15	Ancoraggio ad iniezione	Primer P 150
14	Testata soletta	
13	Stacco	S FIP 180
12	Elemento di dilatazione	LEN 10025-S235JR- Gomma vulc. 7045 Sh/A
11	Stacco	S FIP 180
10	Piastrella finta	EPIDUR-KE sigillante
9	Lamina di scorrimento	LEN 10025-S355J0C3- Gomma vulc. 7045 Sh/A
8	Scossalina	X5 CrNi 1810
7	Vite di ancoraggio	classe B8
6	Vite di unione KE0	classe B8
5	Barra antisollevarmento	X5 CrNi 1810
4	Ancoraggio con guida	S235JR EN 10025
3	Massetto in malta di resina epossidica	EPIDUR-KE
2	Profilo per drenaggio acque in acciaio	X5 CrNi 1810
1	Pavimentazione	X5 CrNi 1810
POS. PEZZI	DESCRIZIONE - DIMENSIONI	MATERIALE CODICE

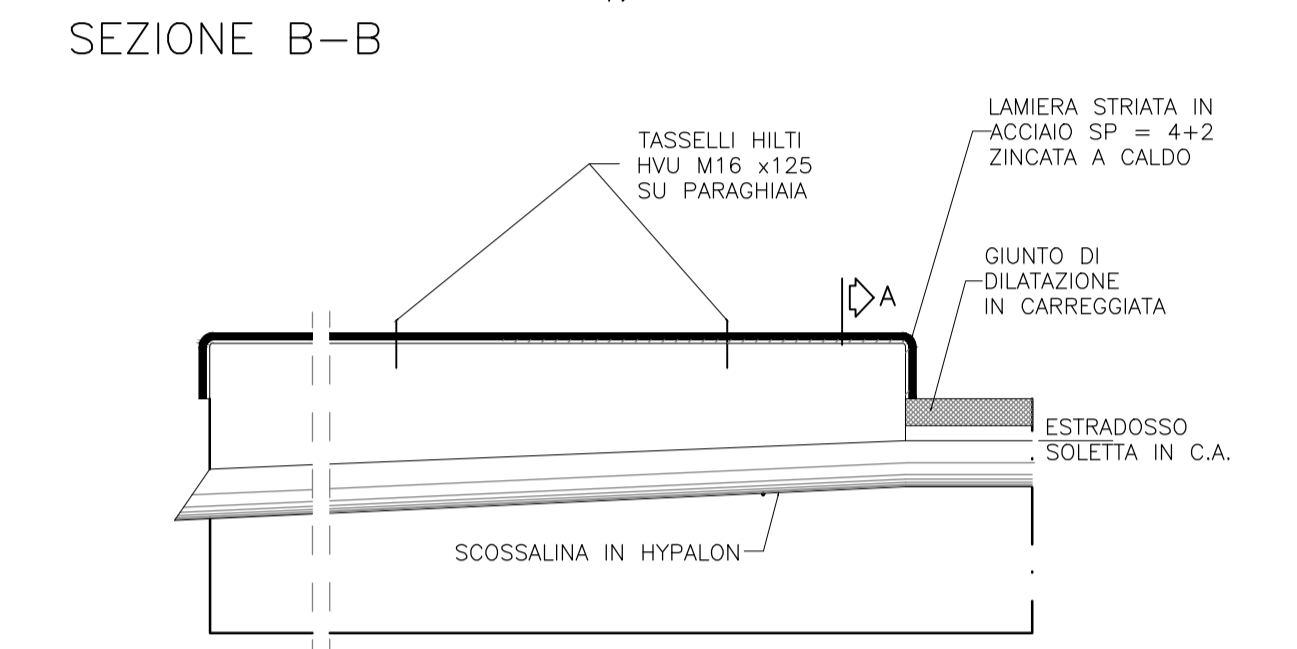
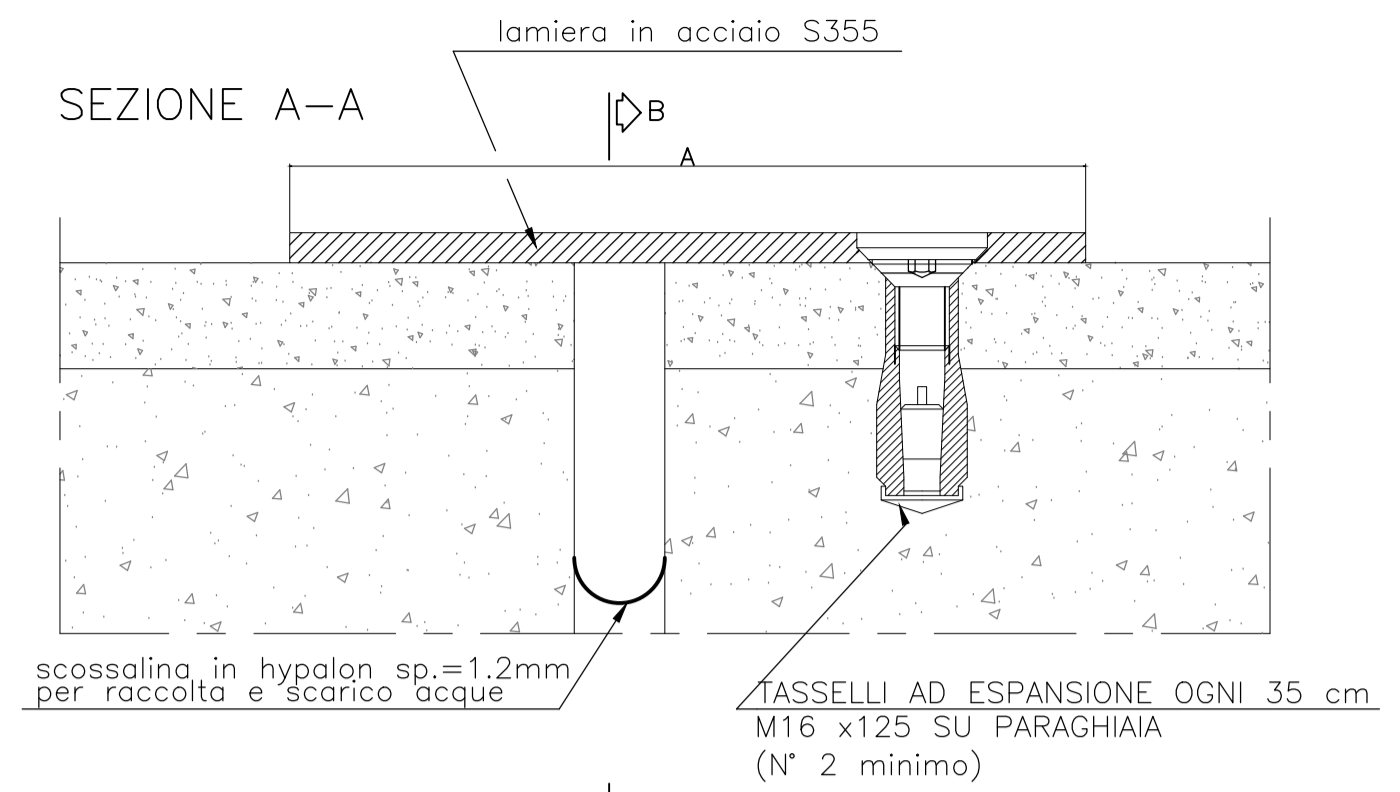
IL GIUNTO SARÀ COSTITUITO DA MODULI IN GOMMA ARMATA A NORME REALIZZATI MEDIANTE UNA PIASTRA PONTE CENTRALE E DUE ELEMENTI LATERALI A SOFFIETTO DOTATI DI BARRA ANTISOLLEVAMENTO, LIBERI DI MUOVERSI SU LAMIERE IN ACCIAIO INOX, ASSEMBLATI IN OPERA.

IL GIUNTO SARÀ INOLTRE COSTITUITO DA:
 - Sistema di ancoraggio meccanico realizzato mediante barre flettate da un lato e guida meccanica per il movimento trasversale, in acciaio inox e pite, dall'altro;
 - Doppia scossalina di raccolta acque in acciaio INOX;
 - Profilo a "L" in acciaio inox per drenaggio acque di sottopavimentazione;
 - Masselli di malta epossidica di raccordo fra gli elementi di giunto e la pavimentazione bituminosa.

CARATTERISTICHE PRESTAZIONALI SLV

Scorr. long. (mm)	Scorr. trasv. (mm)
±170	±170

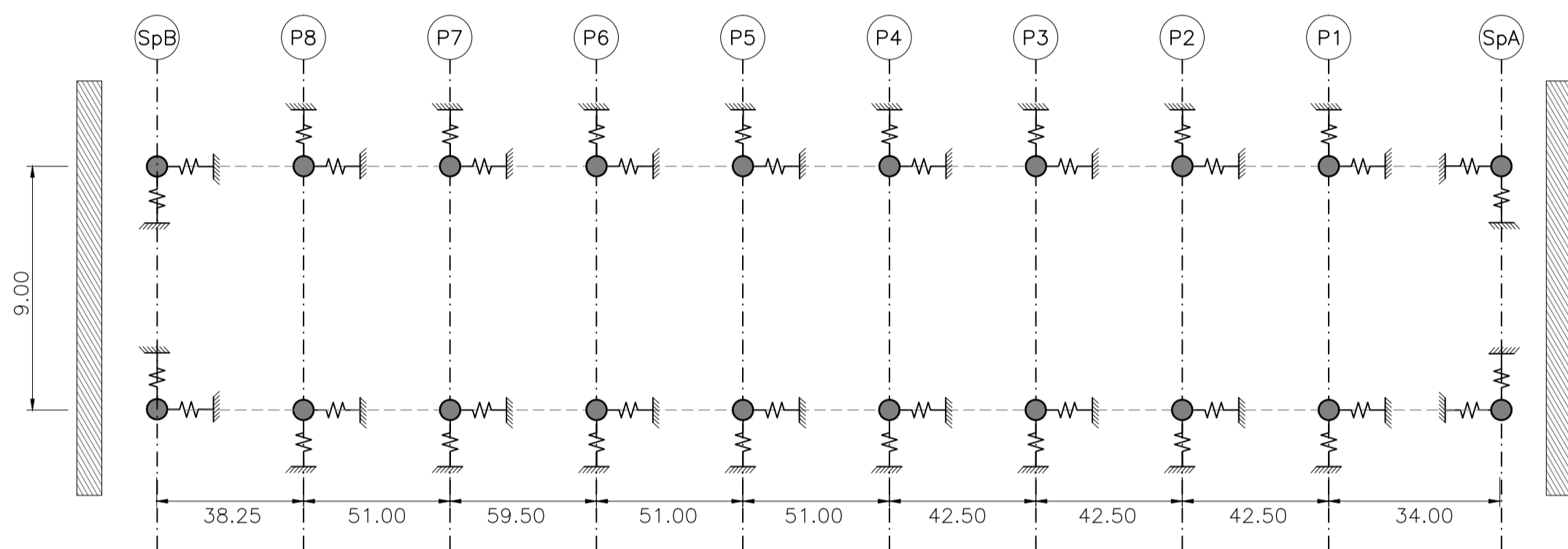
GIUNTO MARCIAPIEDE



CARATTERISTICHE

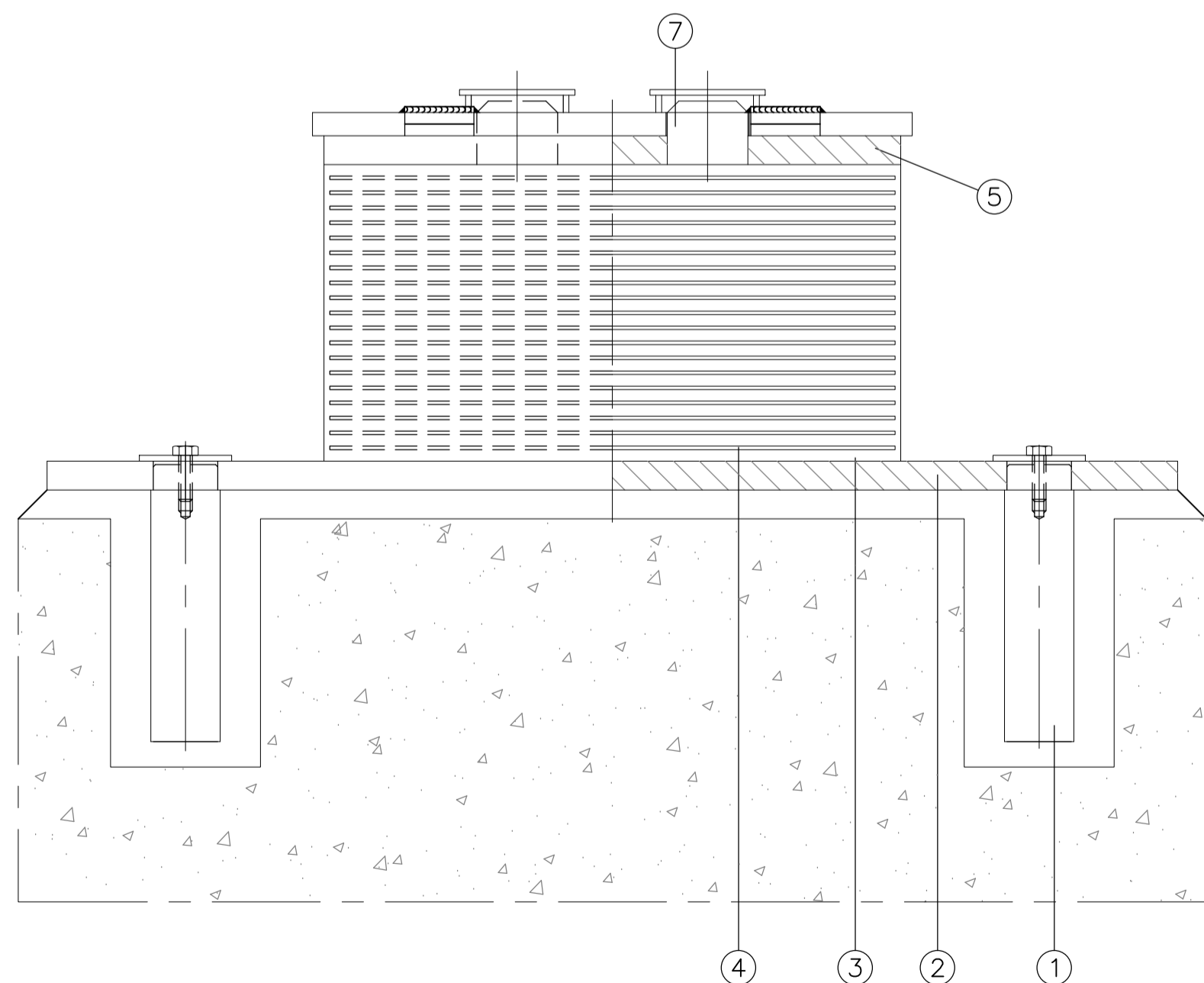
GIUNTO COPRIMARCIAPIEDE	A (mm)
Dx. SCORRIMENTO DA 200 mm	400
Sx. SCORRIMENTO DA 200 mm	400

DISPOSIZIONE SCHEMATICA APPOGGI-RITEGNI E GIUNTI - ASSE SUD

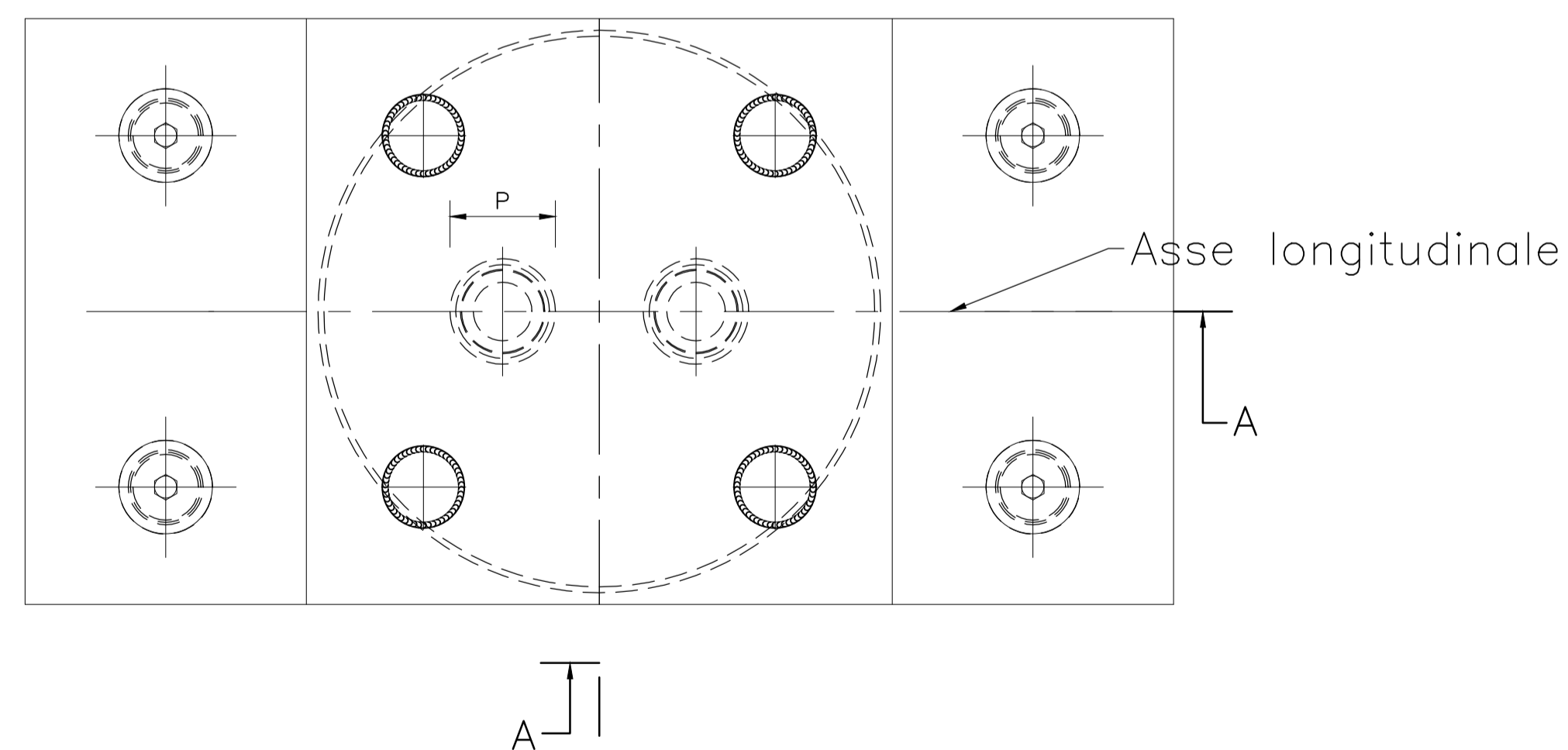


ISOLATORE ELASTOMERICO AD ALTO SMORZAMENTO (HD)

Sezione A-A



Vista dall'alto



POS.	PEZZI	DESCRIZIONE - DIMENSIONI	MATERIALE	CODICE
9	1	Top dowel	39NiCrMo3 UNI7845	4
8	1	Pin	39NiCrMo3 UNI7845	2
7	1	Top counterplate	S235JR UNIEN10025	1
6	1	Top plate	S235JR UNIEN10025	1
5	1	Reinforcing Sheet	S235JR UNIEN10025	19
4	1	Rubber pad 60Sh	Elastomer EN1337	1
3	1	Bottom plate	S235JR UNIEN10025	1
2	1	Bottom dowel	39NiCrMo3 UNI7845	4
1	1	Bottom dowel	39NiCrMo3 UNI7845	4
POS.	DENOMINATION	MATERIAL	STANDARD	TREATMENT

CARATTERISTICHE PRESTAZIONALI

	Ke (kN/mm)	Smorzamento (%)	SISMA SLC		ESERCIZIO SLU	
			V [kN]	u [mm]	V [kN]	u [mm]
SPALLE	3.39	10	2000	190	4500	105
PILE	3.39	10	6000	190	12000	105

Ke= rigidezza orizzontale
 Smorzamento= smorzamento viscoso equivalente
 V= carico verticale
 u= spostamento massimo

AUTOSTRADA
BRESCIA-VERONA-VICENZA-PADOVA

Autostrada Brescia Verona Vicenza Padova SpA
 Via Flavio Gioia 71 37135 Verona
 Tel. 0458272222 Fax 0458200051 Casella Postale 460M www.autospd.it
 AREA COSTRUZIONI AUTOSTRADALI

RINA
 ISO 9001 • ISO 14001
 CERTIFICATI DA RINA

AUTOSTRADA VALDASTICO

A31 NORD

1° LOTTO

Piovene Rocchette - Valle dell'Astico

PROGETTO DEFINITIVO

COMMITTENTE: S.p.A. AUTOSTRADA BRESCIA VERONA VICENZA PADOVA
 Area Costruzioni Autostradali

PRESTATORE DI SERVIZI:
CONSORZIO RAETIA

RAPPRESENTANTE: Dott. Ing. Alberto Scotti

CAPO COMMESSA PER LA PROGETTAZIONE
 Dott. Ing. Gabriello Costantini

PROGETTAZIONE:
 Ing. Andrea Bernini

CUP: G21B1 30006 60005
 WBS: B25.A3.N1.1
 COMMESSA: J16L1

ELABORATO: OPERE D'ARTE MAGGIORI
 Opere d'arte: ponti e viadotti
 Viadotto Settecà
 Dispositivi di vincolo e giunti

Progressivo: **07 01 04 017 02** Rev.:

Rev.	Data	Descrizione	Redazione	Controllo	Approvazione	SCALA:	Varie
00	14/02/2017	PRIMA EMISSIONE	3TI PROGETTI-PIERUCCI	M. SORGE	S.L. POSSATI	NOME FILE:	J16L1_07_01_04_017_0101_OPD_02.dwg
01	01/03/2017	REVISIONE PER ADEGUAMENTO CARTIGLIO	3TI PROGETTI-PIERUCCI	M. SORGE	S.L. POSSATI	QU	PROGR
02	01/03/2017	RECEPIMENTO OSSERVAZIONI	3TI PROGETTI-PIERUCCI	M. SORGE	S.L. POSSATI	FG	UN. REV

IL PRESENTE DOCUMENTO NON POTRÀ ESSERE COPIATO, RIPRODOTTO O ALTREMENTE PUBBLICATO, IN TUTTO O IN PARTE, SENZA IL CONSENSO SCRITTO DELLA AUTOSTRADA BRESCIA-VERONA-VICENZA-PADOVA S.P.A. OGNI UTILIZZO NON AUTORIZZATO SARÀ PERSEGUITO A NORMA DI LEGGE. THIS DOCUMENT MAY NOT BE COPIED, REPRODUCED OR PUBLISHED, EITHER IN PART OR IN ITS ENTIRETY, WITHOUT THE WRITTEN PERMISSION OF AUTOSTRADA BRESCIA-VERONA-VICENZA-PADOVA S.P.A. UNAUTHORIZED USE WILL BE PROSECUTED BY LAW.