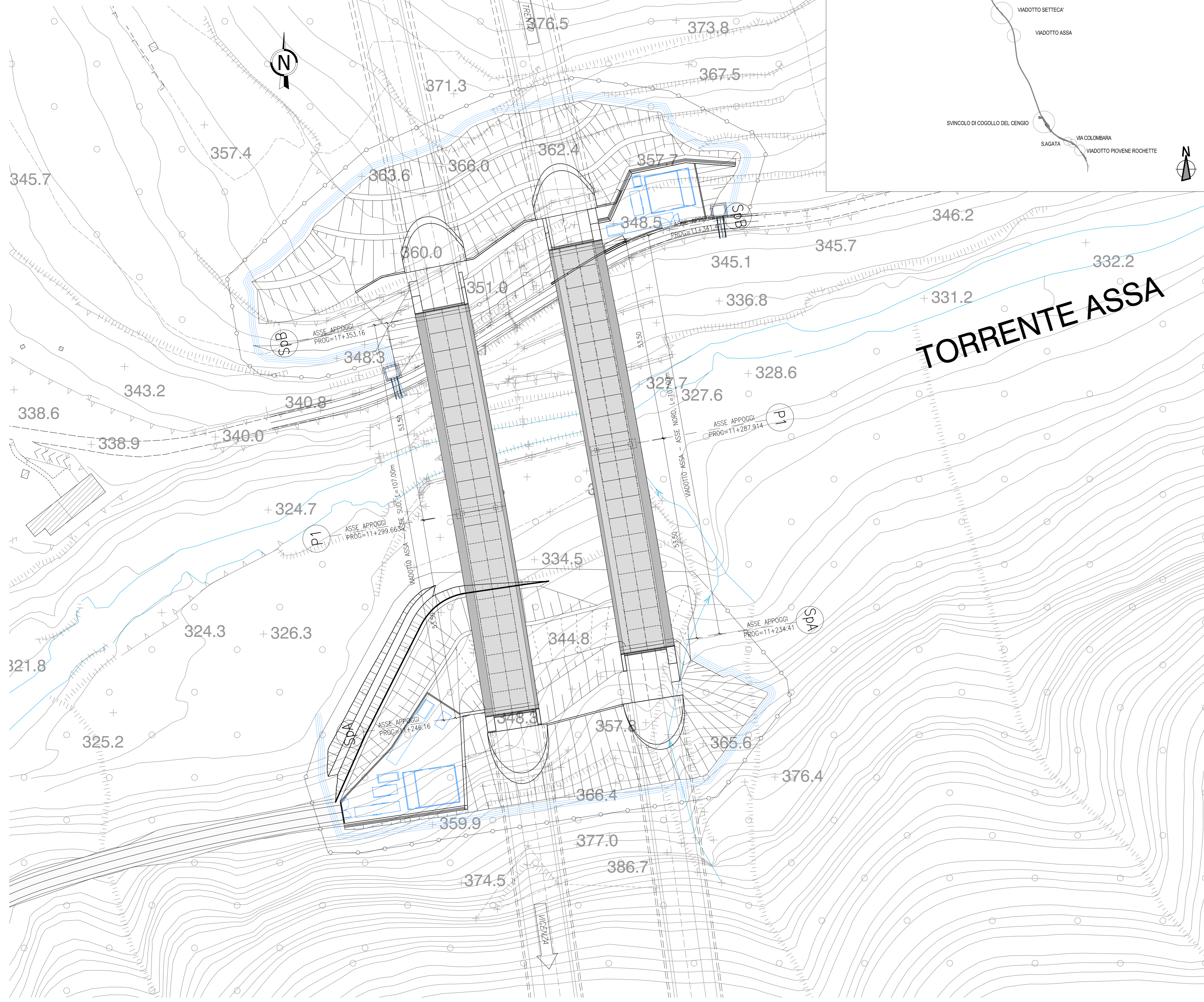
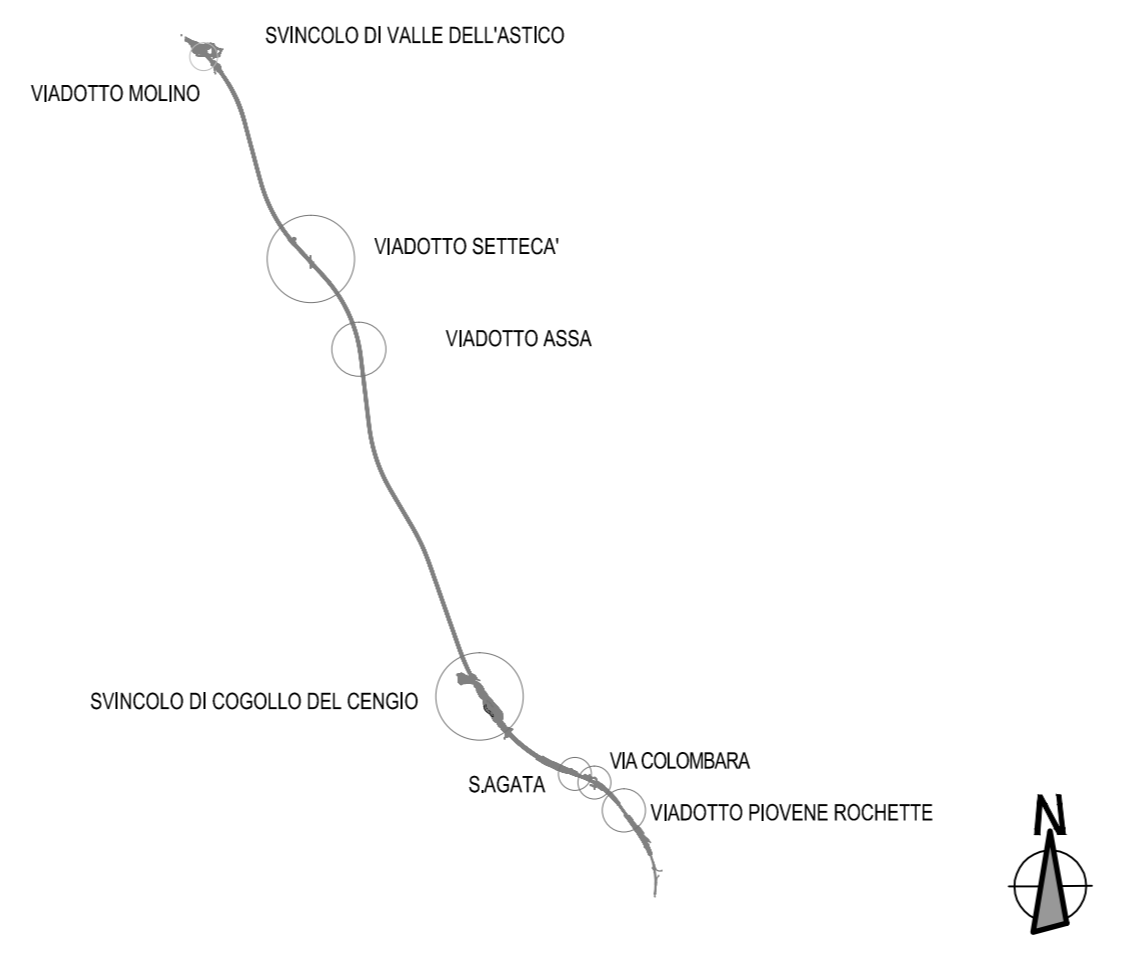


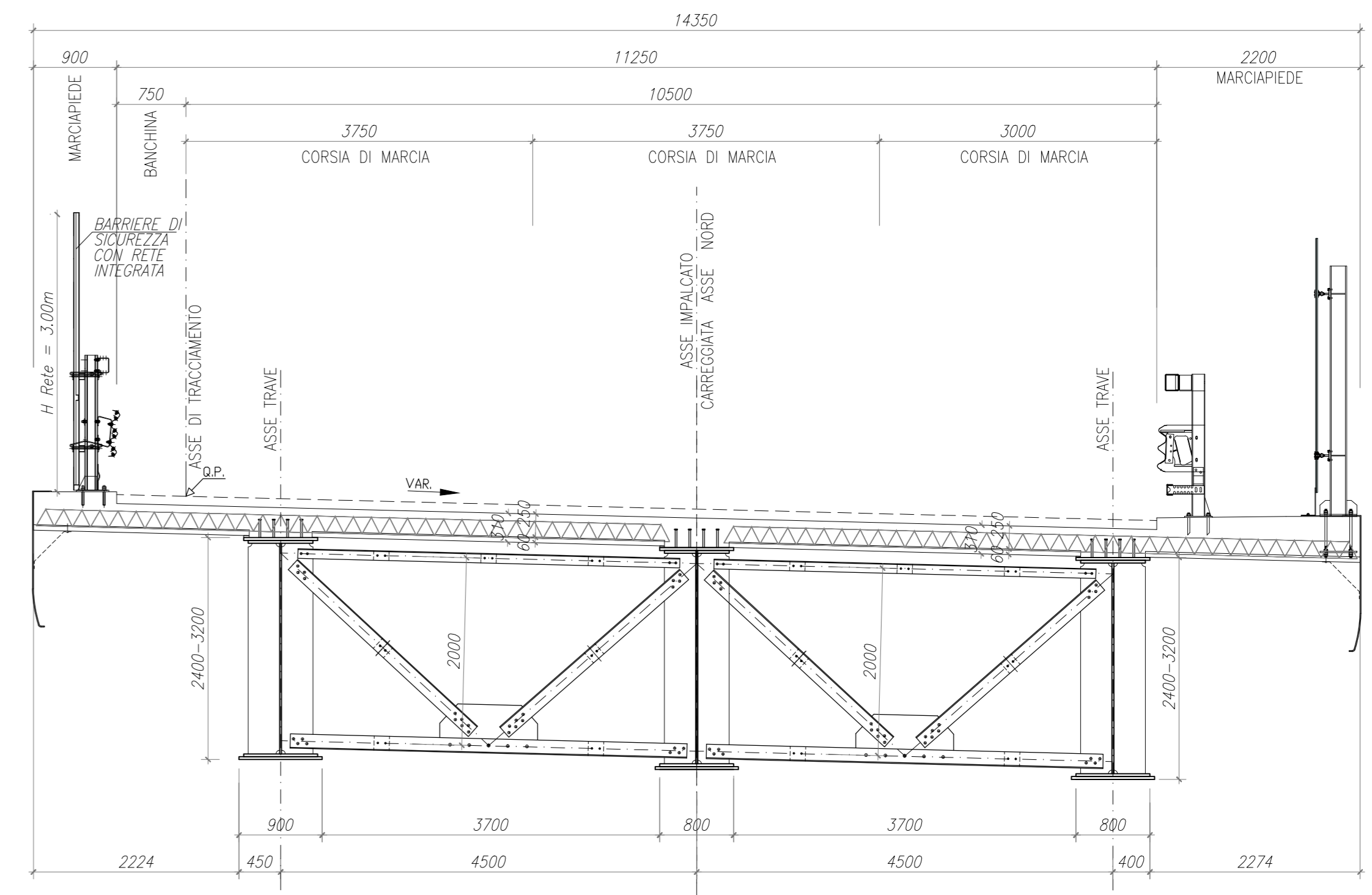
PLANIMETRIA DI UBICAZIONE OPERA VIADOTTO ASSA
SCALA 1:500



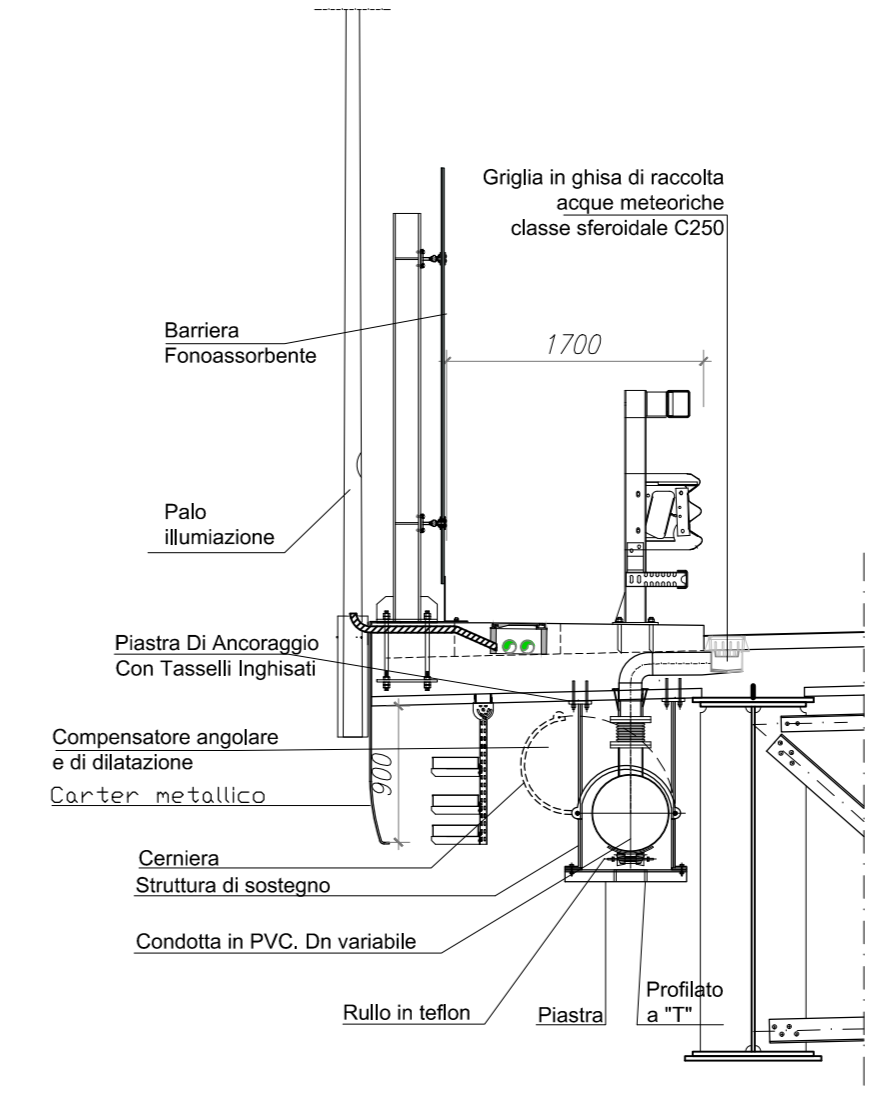
KEY PLAN OPERE



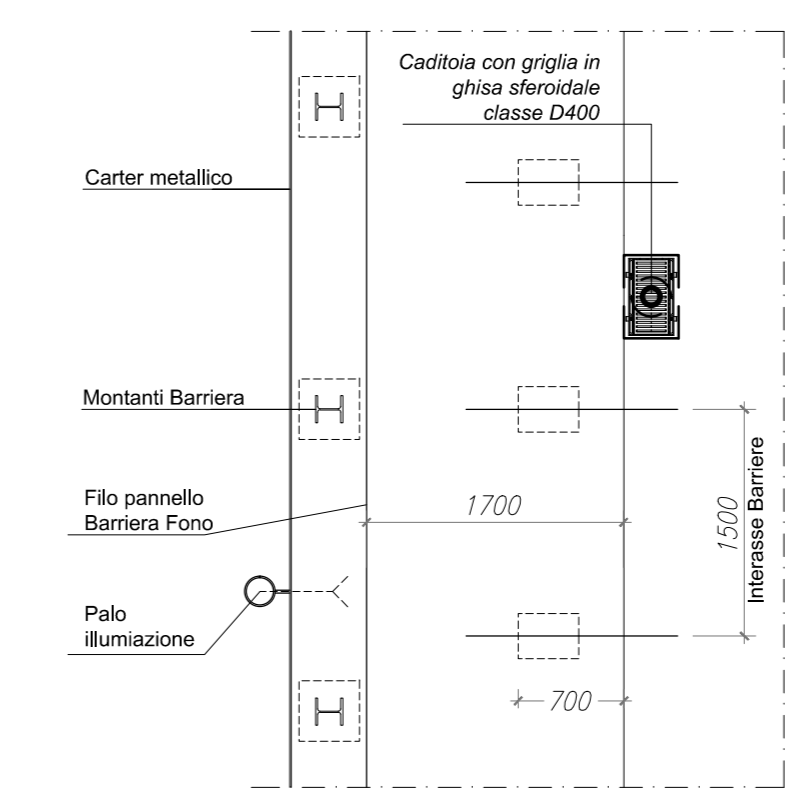
VIADOTTO ASSA IMPALCATO - SEZIONE TRASVERSALE
SCALA 1:50




PARTICOLARE MARCIAPIEDE SEZIONE
SCALA 1:50



PIANTA




NOTA:
PER LA TABELLA MATERIALI SI RIMANDA ALL'ELABORATO:
J16L1_07_00_01_001_0101_0PD_02.dwg - OPERE D'ARTE MAGGIORI
J16L1_08_00_01_001_0101_0PD_02.dwg - OPERE D'ARTE MINORI




AUTOSTRADA VALDASTICO A31 NORD
1° LOTTO
Piovene Rocchette - Valle dell'Astico



CONSORZIO RAETIA



PROGETTO DEFINITIVO		CUP: G21B1.30006.60005
		WBS: 625.A31N.L1
		COMMESSA: J16L1



S.p.A. AUTOSTRADA BRESCIA VERONA VICENZA PADOVA
Area Costruzioni Autostradali

CAPO COMMESSA PER LA PROGETTAZIONE
Dott. Ing. Gabriella Costantini

PRESTATORE DI SERVIZI
CONSORZIO RAETIA

RAPPRESENTANTE: Dott. Ing. Alberto Scotti

PROGETTAZIONE:
RESPONSABILE DELL'INTEGRAZIONE TRA LE PRESTAZIONI SPECIFICHE:
Techint SpA - Dott. Ing. Andrea Renzo

PROGETTAZIONE:
Dott. Ing. Stefano Luca Passati

ELABORATO: OPERE D'ARTE MAGGIORI		Progressivo: 07 01 03 003 02		Rev. 02		
Opere d'arte: ponti e viadotti		Viadotto Assa				
Planimetria con ubicazione						
Rev.	Data	Descrizione	Redazione	Controllo	Approvazione	SCALA: 1:500
01	08/20/07	PRIMA EMISSIONE	371/PROGETTI-MALGRIO	M. SORGES	S.L. POSSATI	NOME FILE: J16L1_07_01_03_003_0101_0PD_02.dwg
02	03/26/07	REVISIONE PER VERIFICA	371/PROGETTI-PIERUCCI	M. SORGES	S.L. POSSATI	DK PROG RS UX REV
						J16L1_07_01_03_003_0101_0PD_02

È PRESENTI DOCUMENTO NON POTRÀ ESSERE RIPRODOTTO O ALTRIMENTI RIBELTATO IN TUTTO O IN PARTE, SENZA IL CONSENSO SCRITTO DELLA AUTOSTRADA BRESCIA VERONA VICENZA PADOVA S.P.A. QUALSIASI RIPRODUZIONE NON AUTORIZZATA SARÀ PERSECUITA A NORMA DI LEGGE. THIS DOCUMENT MAY NOT BE COPIED, REPRODUCED OR PUBLISHED, EITHER IN PART OR IN ITS ENTIRETY, WITHOUT THE WRITTEN PERMISSION OF AUTOSTRADA BRESCIA VERONA VICENZA PADOVA S.P.A. UNAUTHORIZED USE WILL BE PROSECUTED BY LAW.