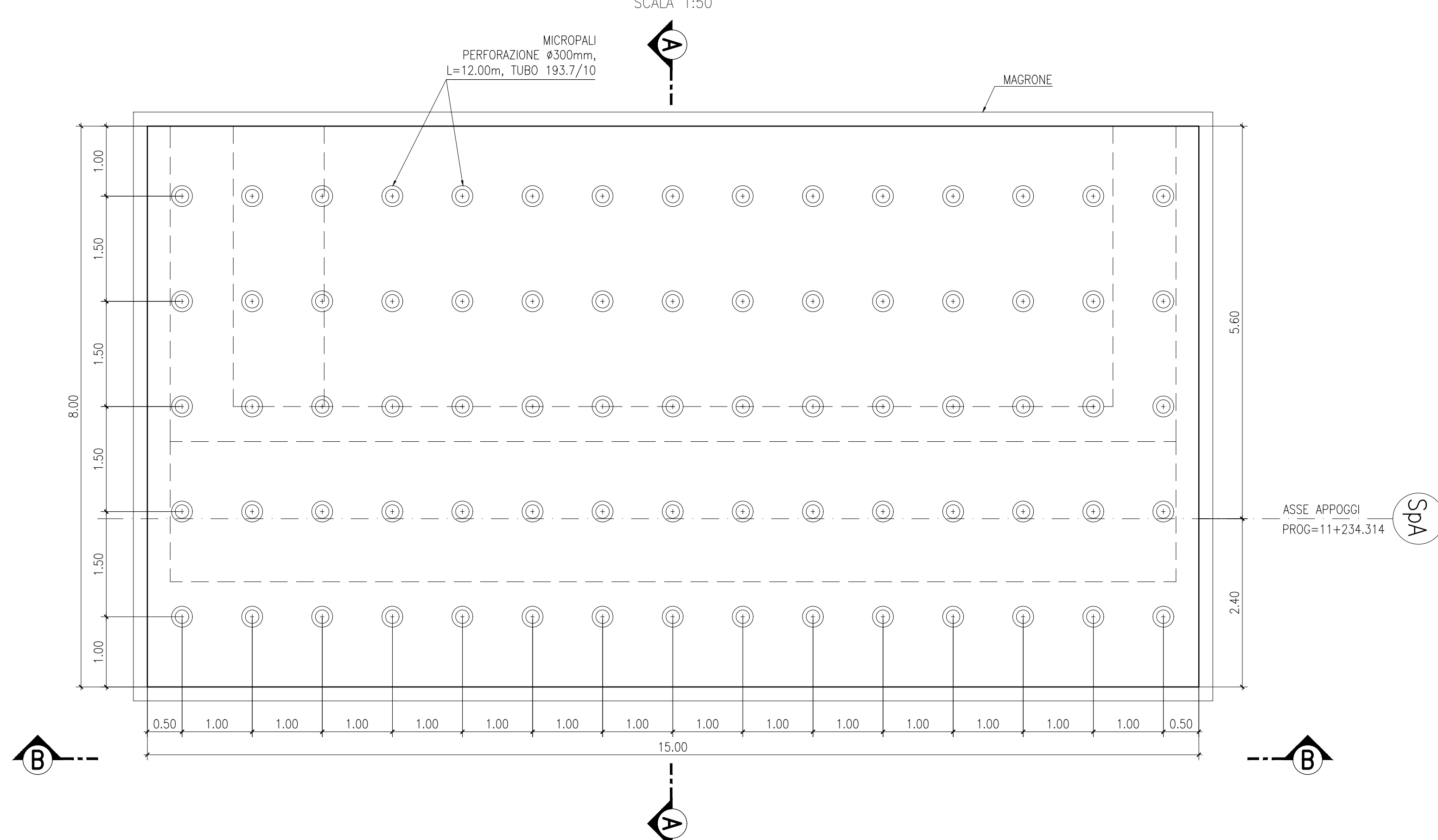
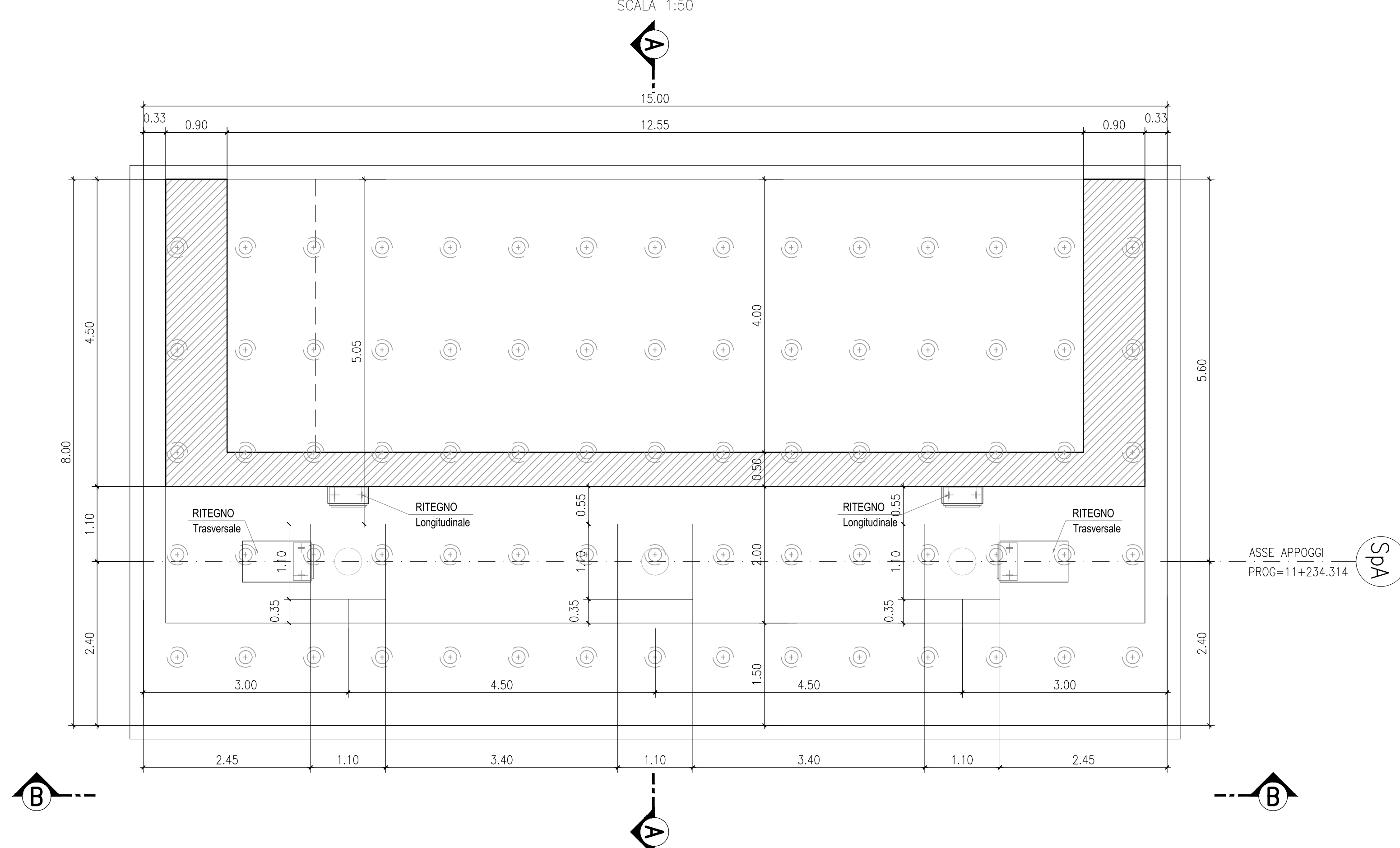


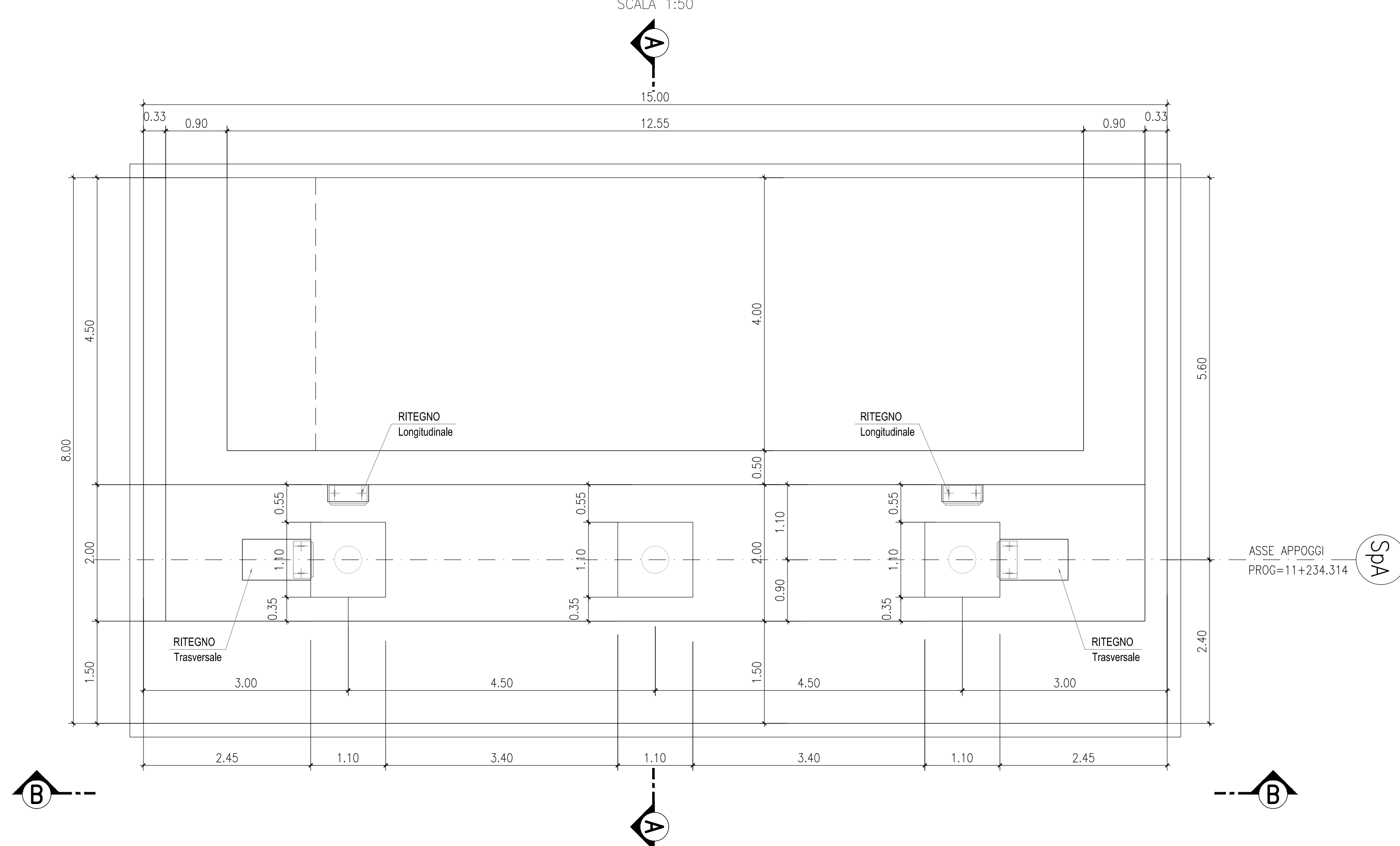
CARPENTERIA SPALLA SpA CARR. NORD
SEZIONE C-C - PIANTA FONDAZIONE



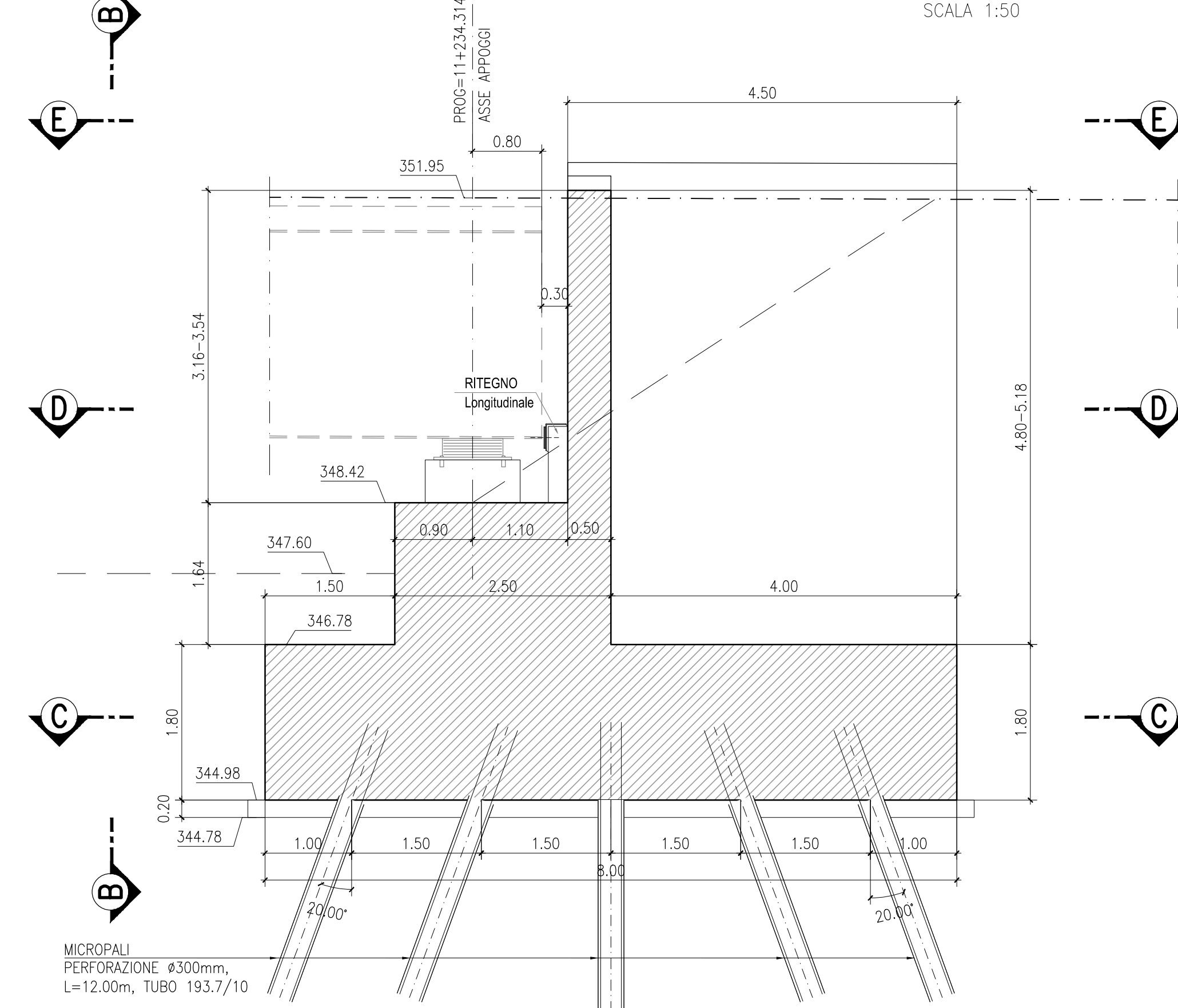
CARPENTERIA SPALLA SpA CARR. NORD
SEZIONE D-D - PIANTA A Q.TA BAGGIOLI



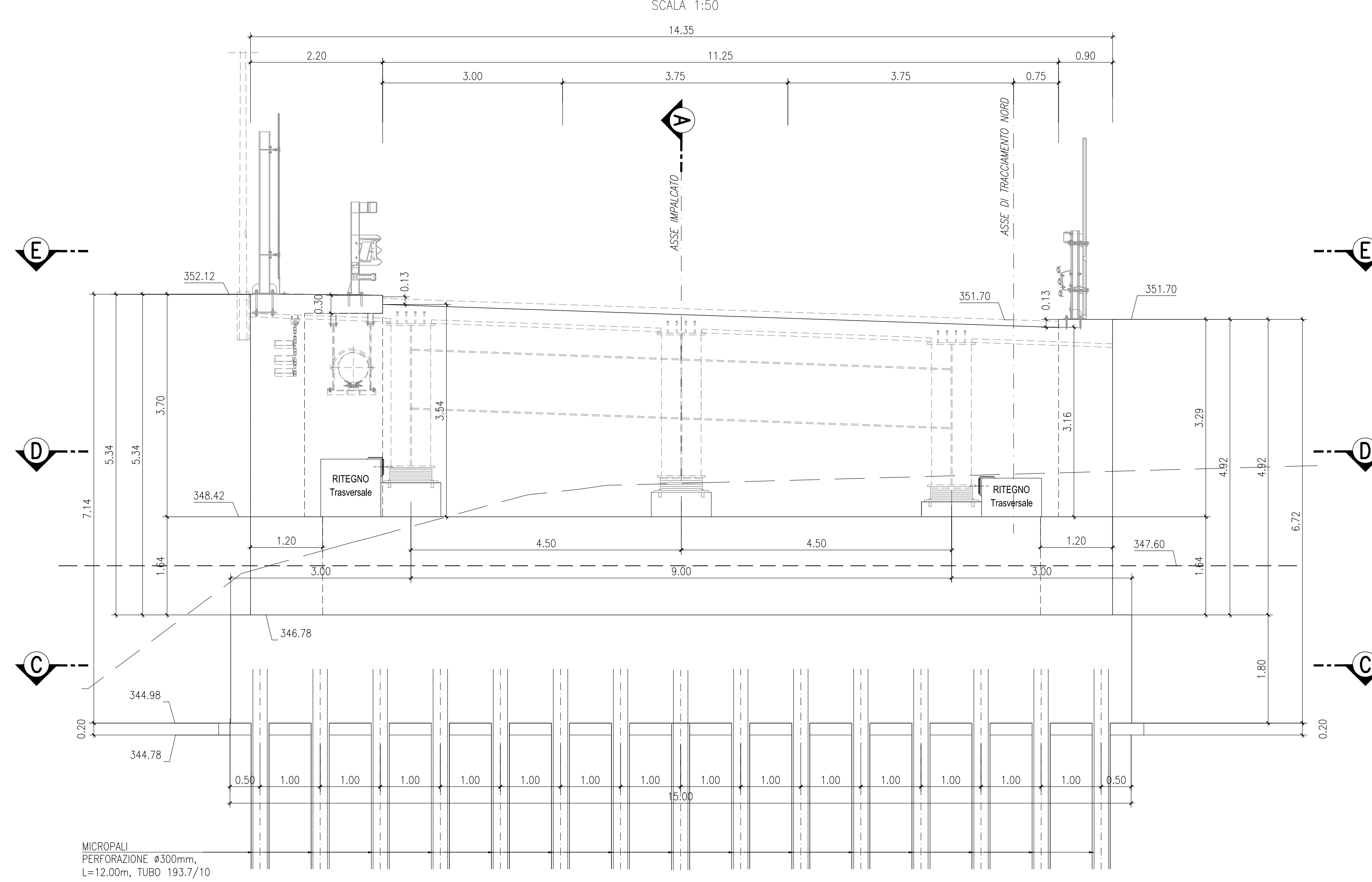
CARPENTERIA SPALLA SpA CARR. NORD
SEZIONE E-E - PIANTA ELEVAZIONE



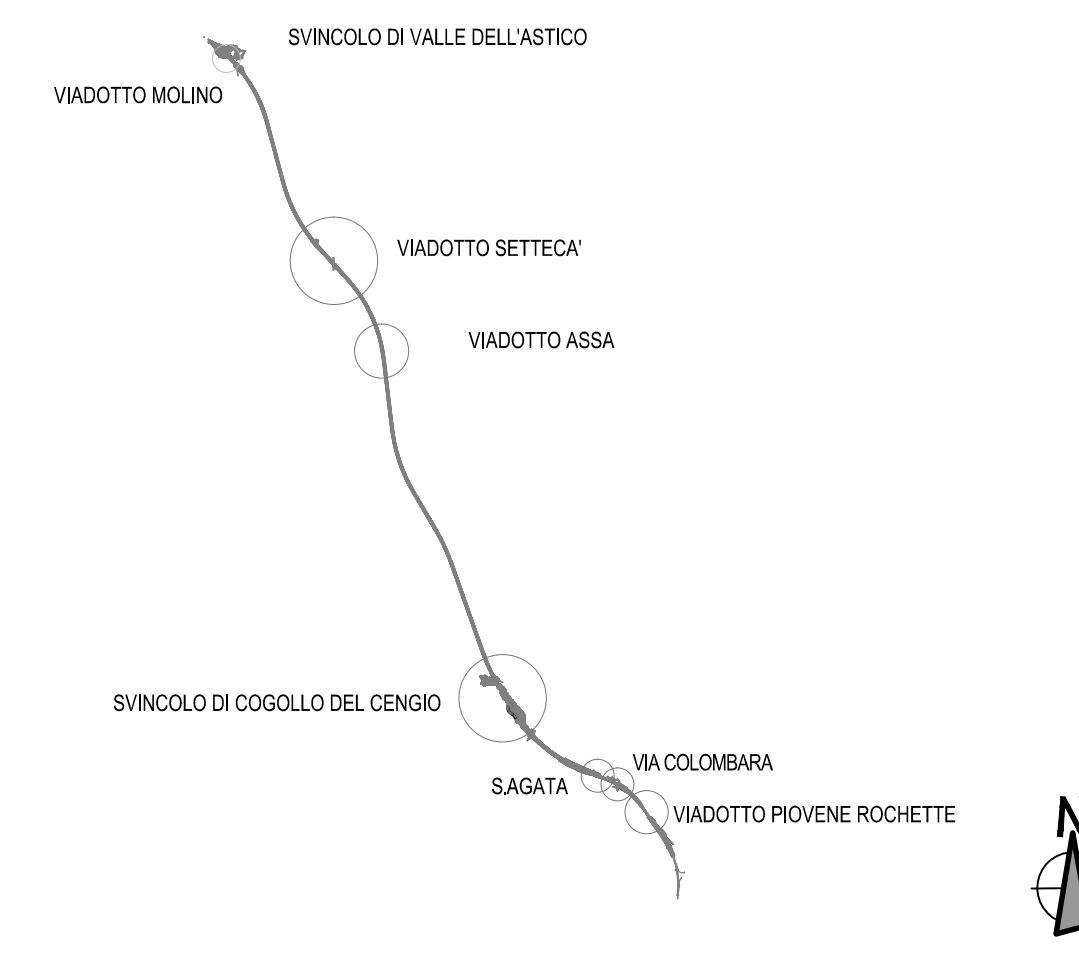
CARPENTERIA SPALLA SpA CARR. NORD
SEZIONE A-A



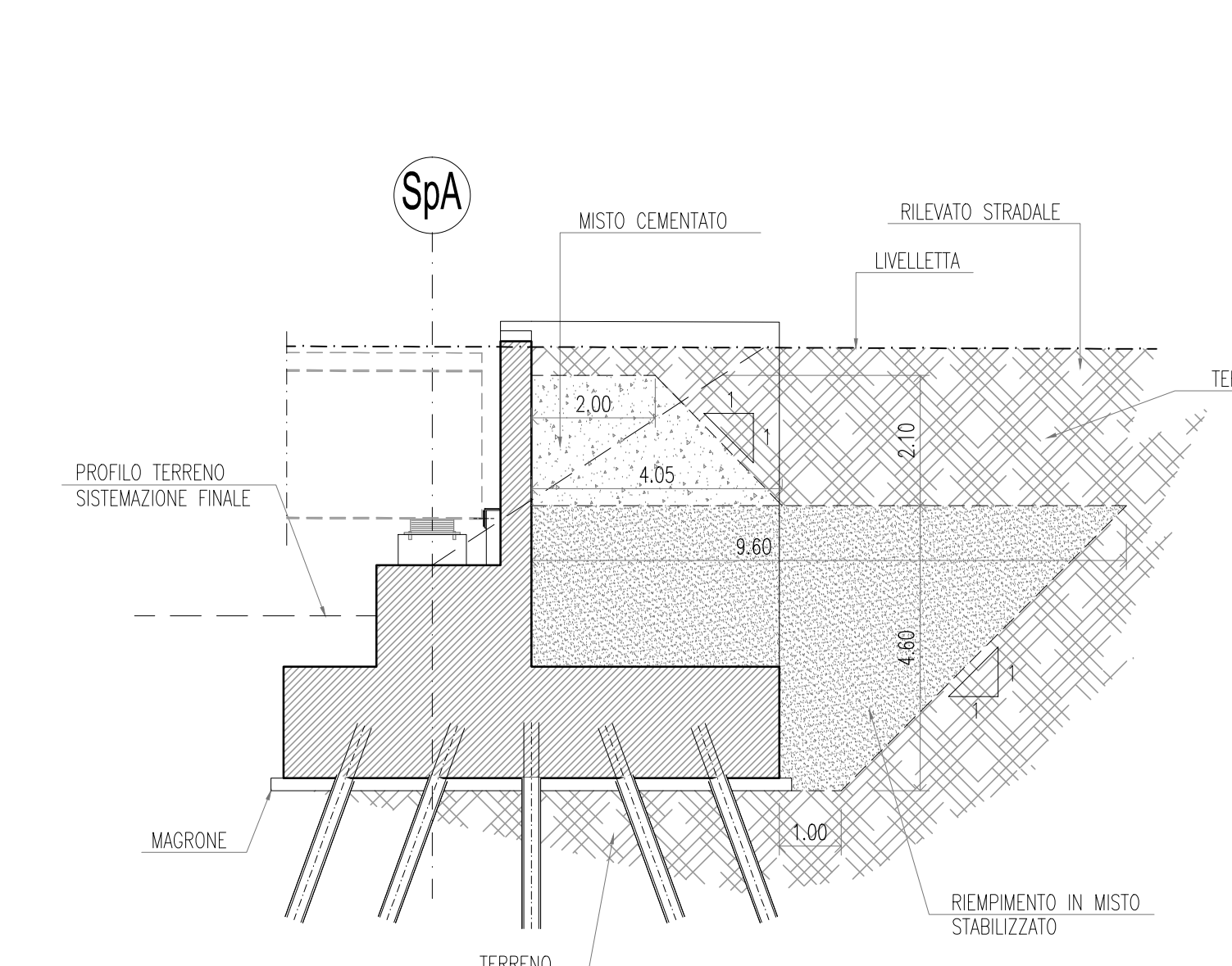
CARPENTERIA SPALLA SpA CARR. NORD
SEZIONE B-B



KEY PLAN OPERE



PARTICOLARE SISTEMAZIONE
A TERGO DELLA SPALLA



INCIDENZE ARMATURA SOTTOSTRUTTURE:

| | |
|---------------|-----------|
| SPALLE: | |
| - FONDAZIONE: | 100 KG/MC |
| - ELEVAZIONE: | 110 KG/MC |

NOTA:
PER LA TABELLA MATERIALI SI RIMANDA ALL'ELABORATO:
J16L1_07_00_01_001_0101_0102_02.dwg - OPERE D'ARTE MAGGIORI
J16L1_08_00_01_001_0101_0102_02.dwg - OPERE D'ARTE MINORI

AUTOSTRADA VALDASTICO A31 NORD
1° LOTTO
Piovene Rocchette - Valle dell'Astico

PROGETTO DEFINITIVO

COMITENTE: **A4 Sp.A. AUTOSTRADA BRESCIA VERONA VICENZA PADOVA**
Area Costruzioni Autostradali

CAPO COMITENTE: **PER LA PROGETTAZIONE**
Dot. Ing. Gabriele Santarini

PRESTATORE DI SERVIZI: **CONSORZIO RAETIA**
RAPPRESENTANTE: Dot. Ing. Alberto Scati

PROGETTAZIONE: **STUDIO LINDA**
Dott. Ing. Stefano Lazzarini

ELABORATO: **OPERE D'ARTE MAGGIORI**
Opere d'arte: ponti e viadotti
Viadotto Assa
Carpenteria Spalla A - Nord

Progresso: **07 01 03 011 02**

| Rev. | Data | Descrizione | Redazione | Controllo | Approvazione | SCALA: |
|------|------|----------------------------|---------------------------|-----------|--------------|--------|
| 01 | | PRIMA EMISSIONE | ST/PROGETTO: VALDASTICO | MR/SORSE | SL/PRODOTTA | 1:50 |
| 02 | | MODIFICAZIONE PER VERIFICA | ST/PROGETTO: VERIFICA | MR/SORSE | SL/PRODOTTA | |
| 03 | | RECUPERO/OSSERVAZIONI | ST/PROGETTO: OSSERVAZIONI | MR/SORSE | SL/PRODOTTA | |

Nome File: J16L1_07_01_03_011_0102_02.dwg
Di: PRODOTTO
Rg: DL 02
J16L1_07_01_03_011_0102_02.dwg