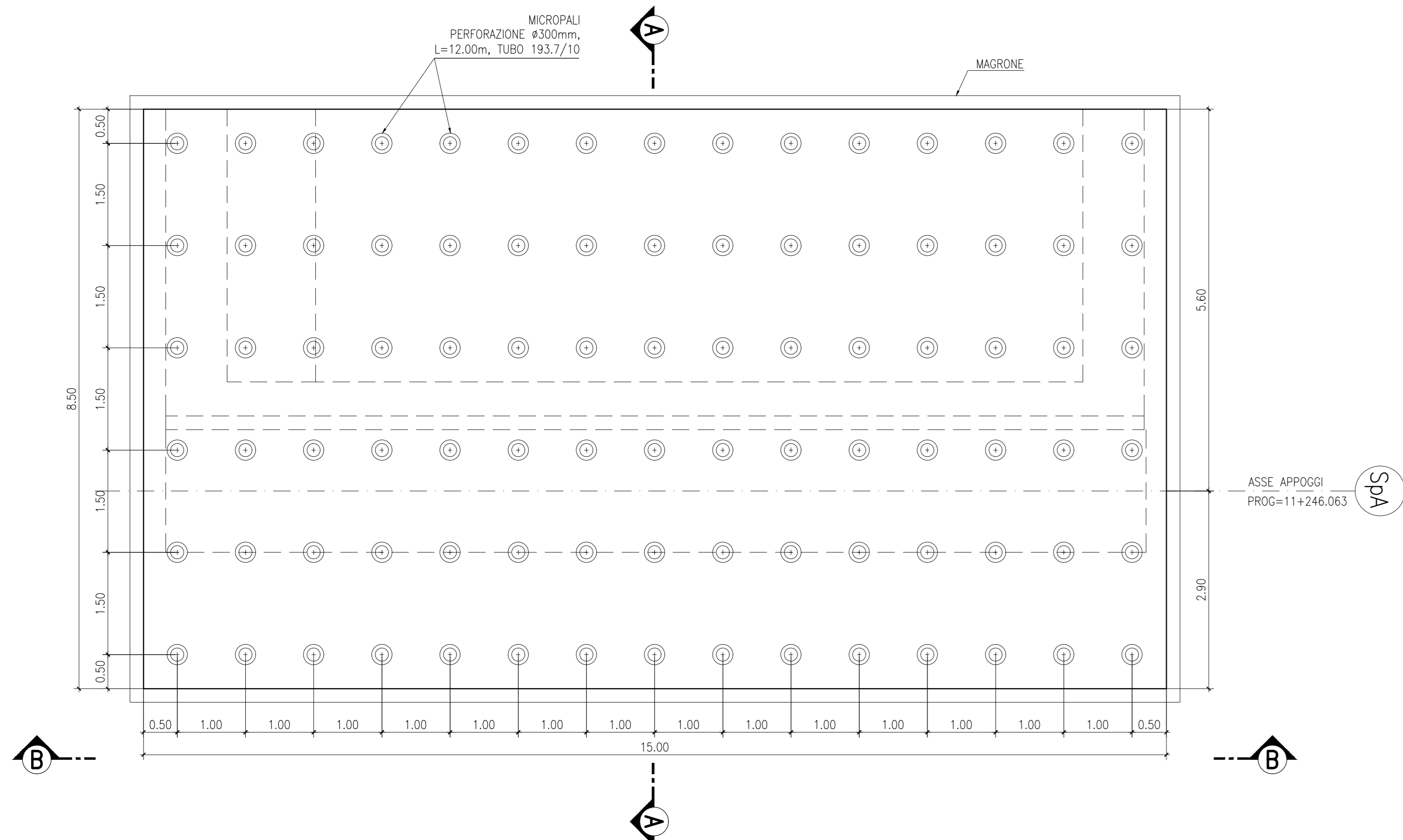


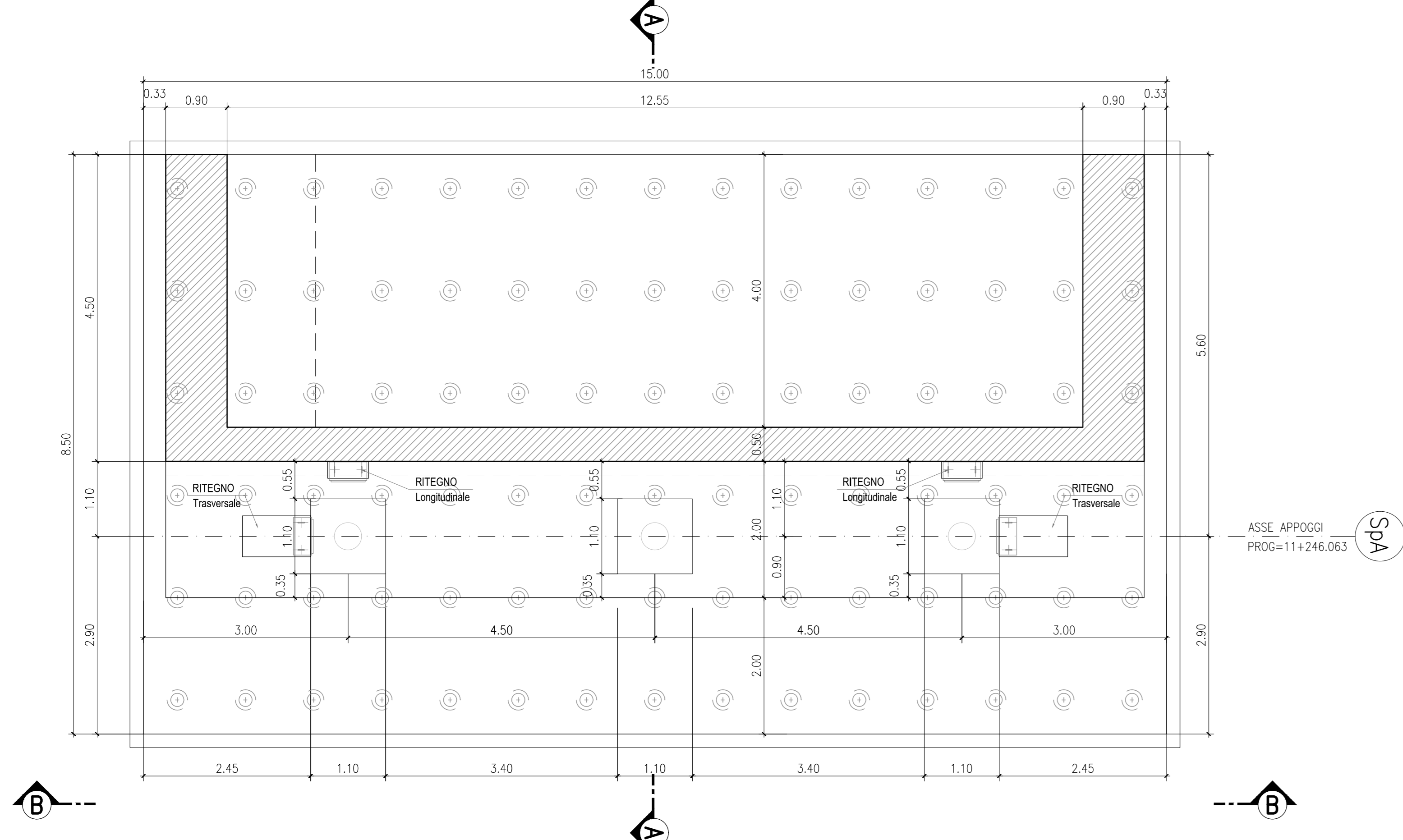
CARPENTERIA SPALLA SpA CARR.SUD
SEZIONE C-C - PIANTA FONDAZIONE

SCALA 1:50



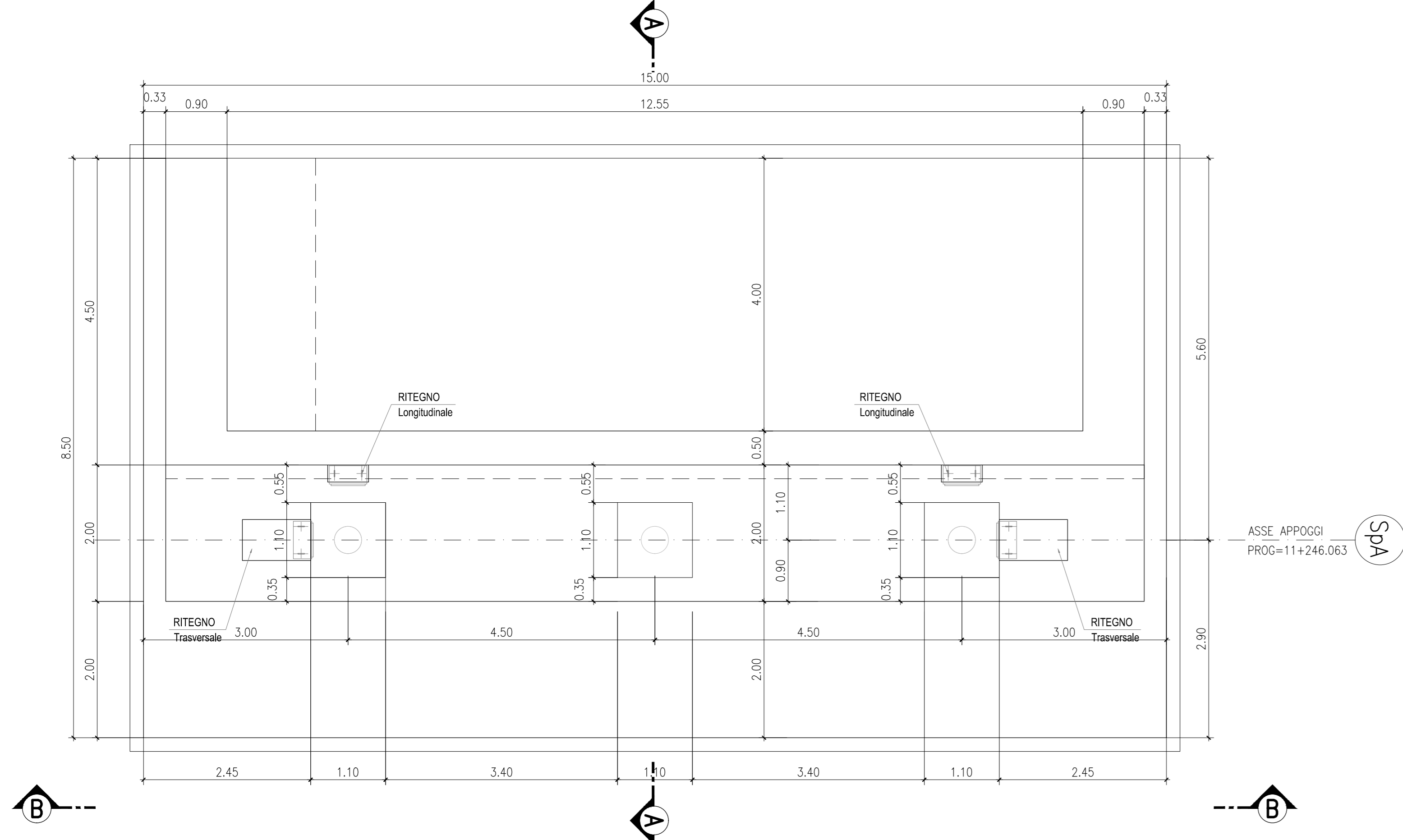
CARPENTERIA SPALLA SpA CARR.SUD
SEZIONE D-D - PIANTA A Q.TA BAGGIOLI

SCALA 1:50



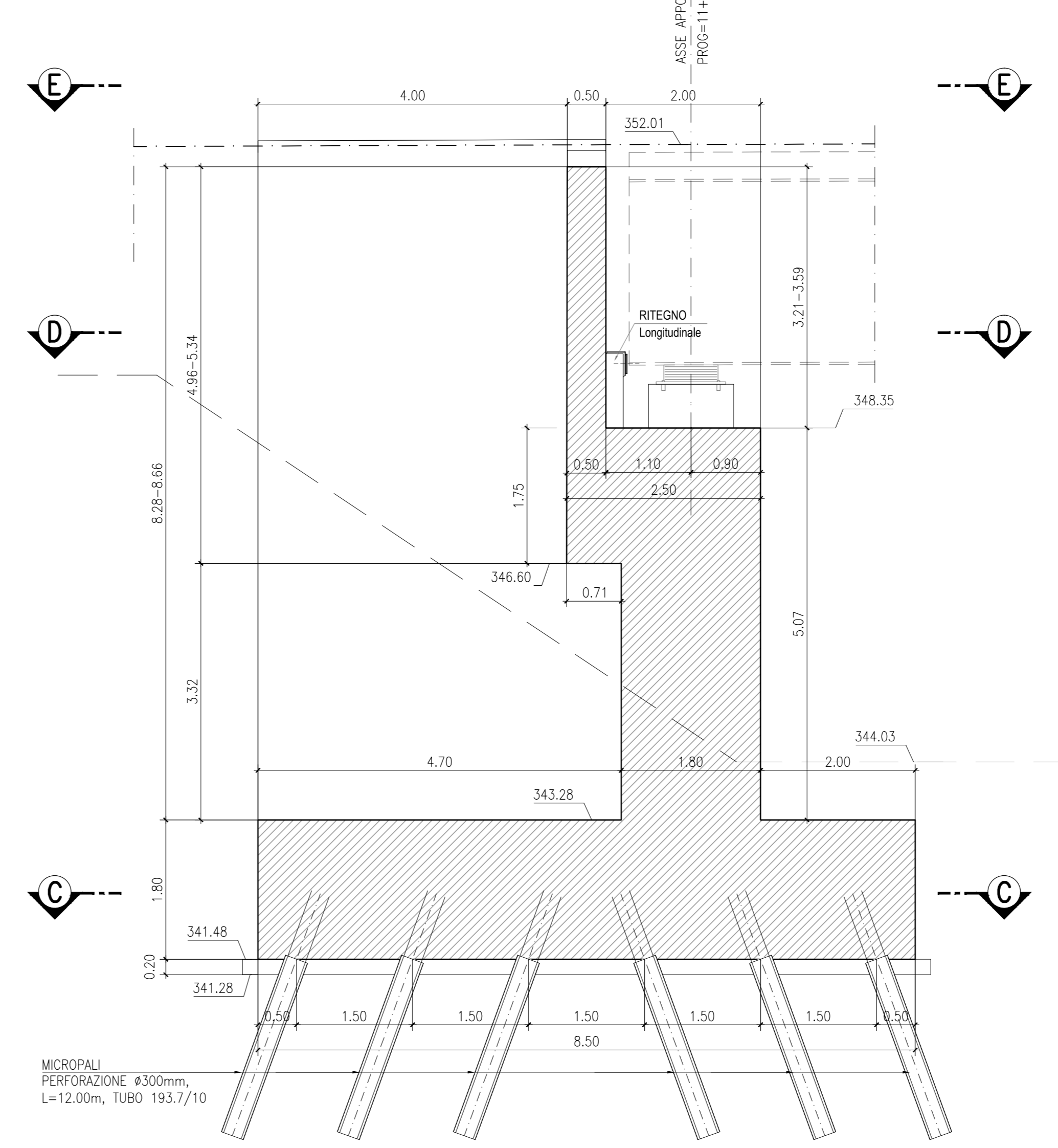
CARPENTERIA SPALLA SpA CARR.SUD
SEZIONE E-E - PIANTA ELEVAZIONE

SCALA 1:50



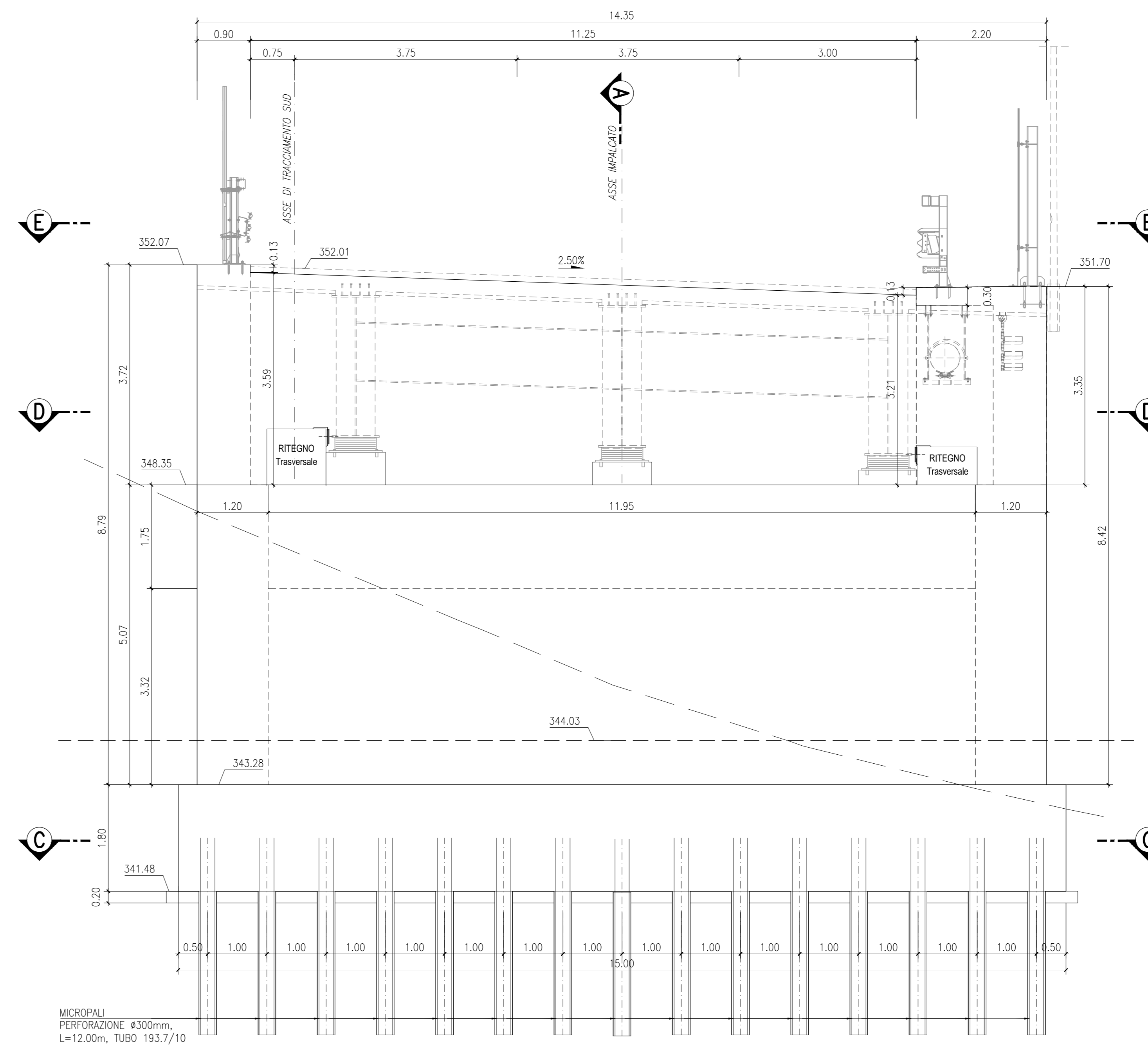
CARPENTERIA SPALLA SpA CARR. SUD
SEZIONE A-A

SCALA 1:50

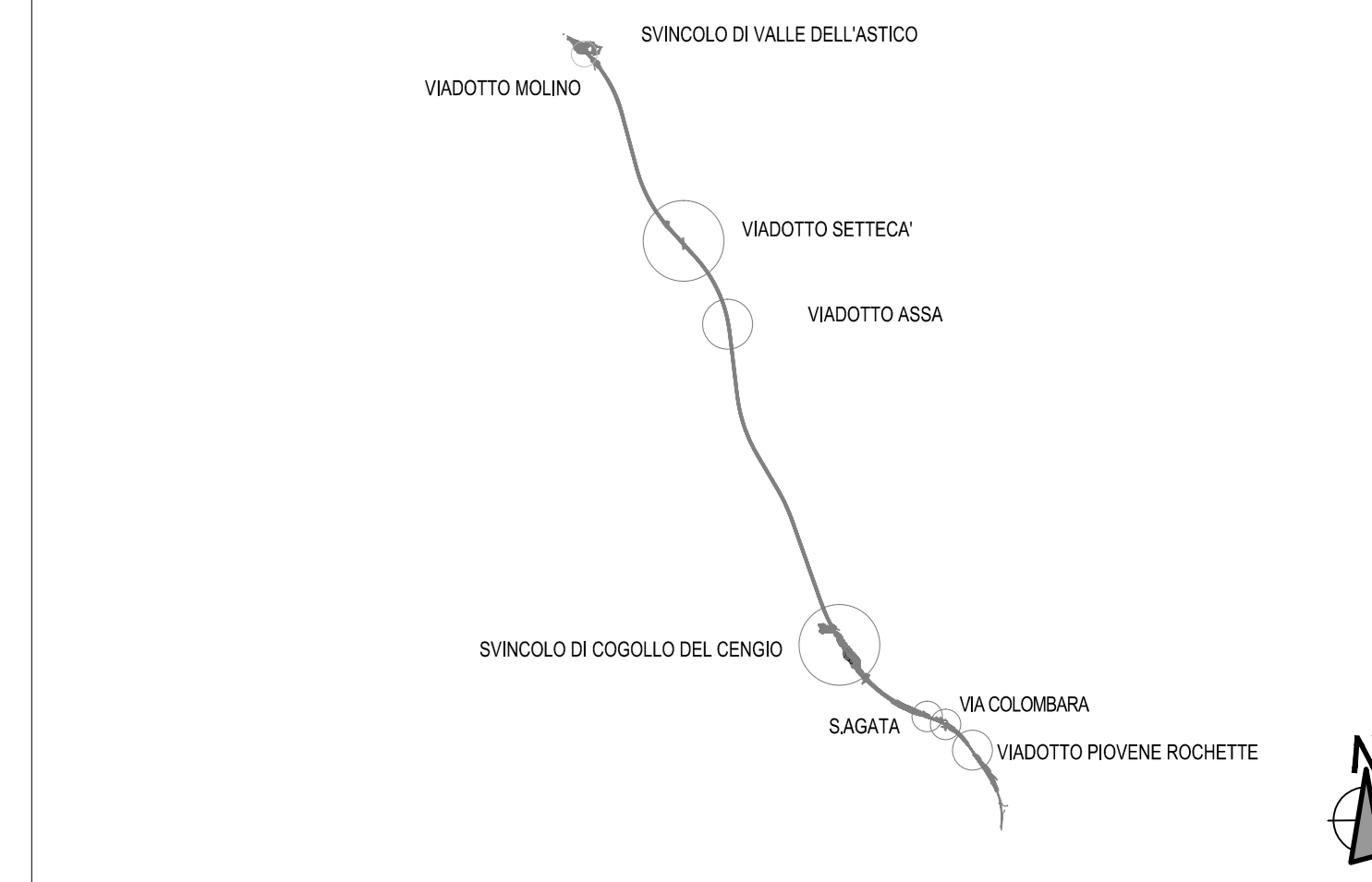


CARPENTERIA SPALLA SpA CARR. SUD
SEZIONE B-B

SCALA 1:50

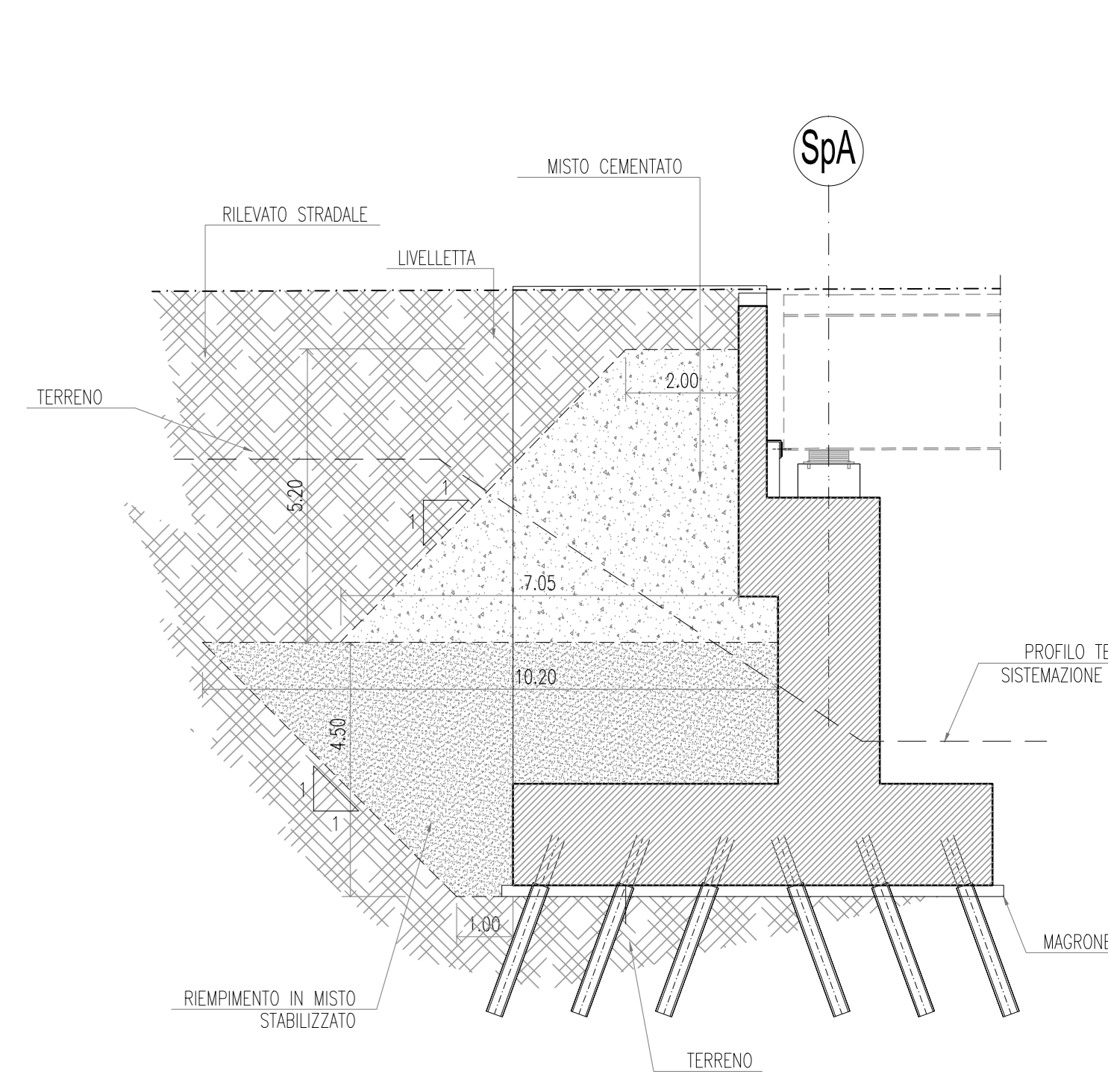


KEY PLAN OPERE



PARTICOLARE SISTEMAZIONE A TERGO DELLA SPALLA

SCALA 1:100



INCIDENZE ARMATURA SOTTOSTRUTTURE:

SPALLE:	
- FONDAZIONE:	100 KG/MC
- ELEVAZIONE:	110 KG/MC

NOTA:
PER LA TABELLA MATERIALI SI RIMANDA ALL'ELABORATO:
J16L1_07_00_01_001_0101_OPD_02.dwg - OPERE D'ARTE MAGGIORI
J16L1_08_00_01_001_0101_OPD_02.dwg - OPERE D'ARTE MINORI

AUTOSTRADA VALDASTICO A31 NORD
1° LOTTO
Piovene Rocchette - Valle dell'Astico

PROGETTO DEFINITIVO

COMMITTENTE: **A4 S.p.A. AUTOSTRADA BRESCIA VERONA VICENZA PADOVA**
Area Costruzioni Autostradali

CAPO COMMISSA PER LA PROGETTAZIONE: **Dot. Ing. Gabriele Sostani**

PRESTATORE DI SERVIZI: **CONSORZIO RAETIA**
RISPOSTABILE PER LA PROGETTAZIONE: **Ing. Andrea Basso**

PROGETTAZIONE: **Ing. Gabriele Sostani**

ELABORATO: **OPERE D'ARTE MAGGIORI**
Opere d'arte: ponti e viadotti
Viadotto Assa
Carpenteria Spalla A - Sud

Progresso: **07 01 03 012 02**

Rev.	Data	Descrizione	Redazione	Controllo	Approvazione	SCALA:
01		PRIMA EMISSIONE	ST/PROGETTA-VALDASTICO	MR/SORSE	SL/POSSATA	1:50
02		MODIFICHE PER VERIFICA	ST/PROGETTA-VALDASTICO	MR/SORSE	SL/POSSATA	
03		RECUPERO/OSSERVAZIONI	ST/PROGETTA-VALDASTICO	MR/SORSE	SL/POSSATA	

Nome File: J16L1_07_01_03_012_0102_OPD_02.dwg
Di: PROJ. Di: PROJ. Di: PROJ.
Rev. 01, 02, 03
J16L1_07_01_03_012_0102_OPD_02