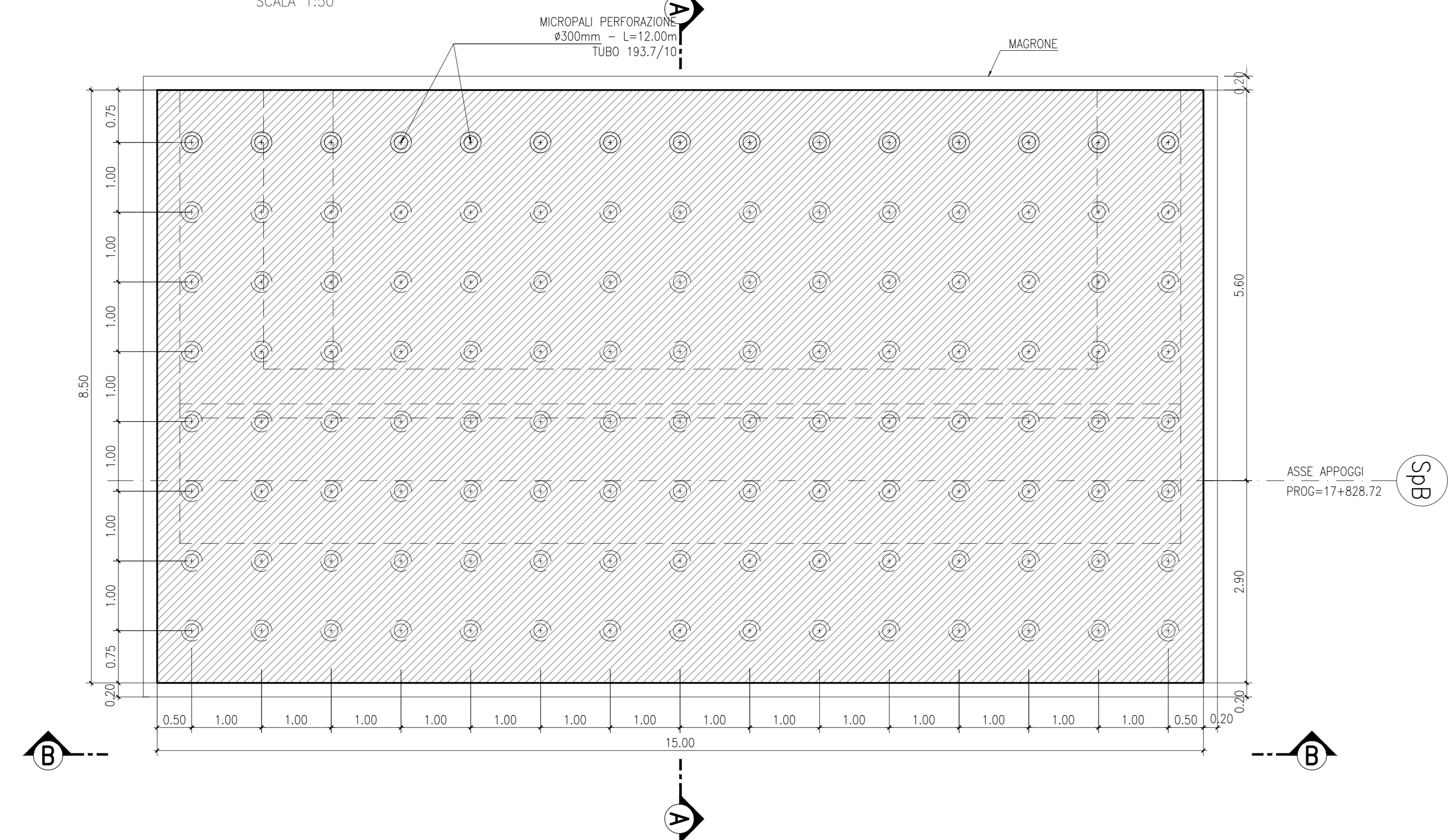
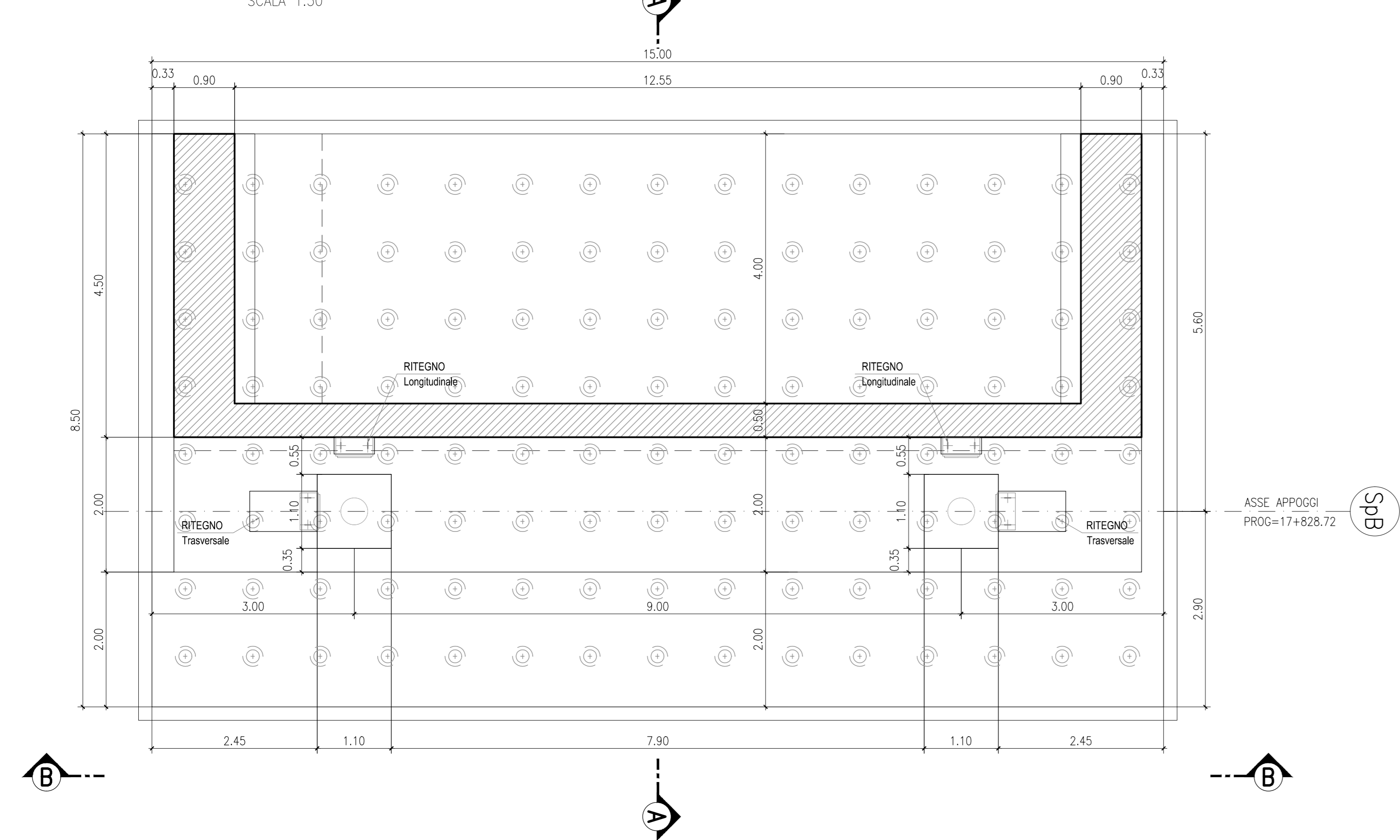


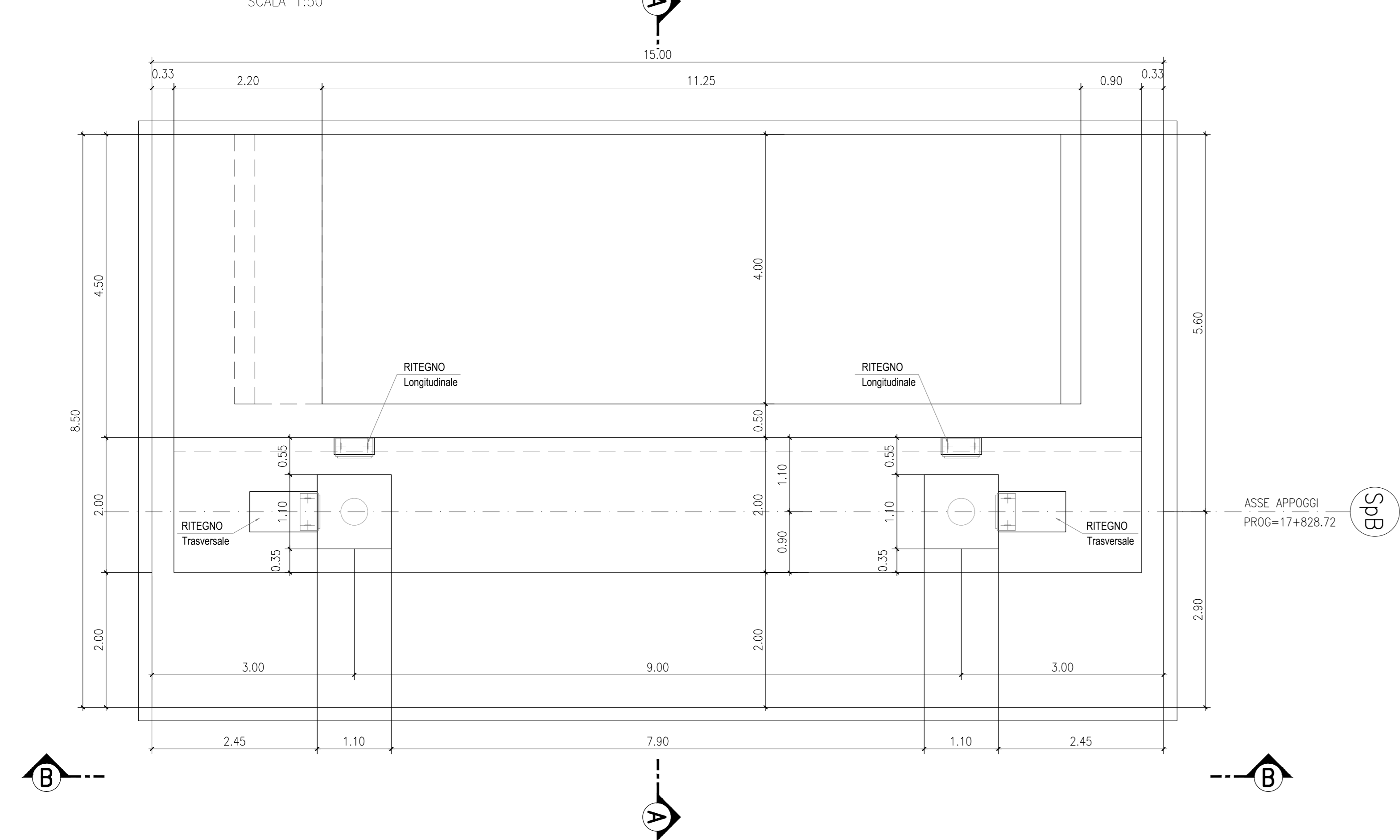
CARPENTERIA SPALLA SpB CARR.SUD
SEZIONE C-C - PIANTA FONDAZIONE



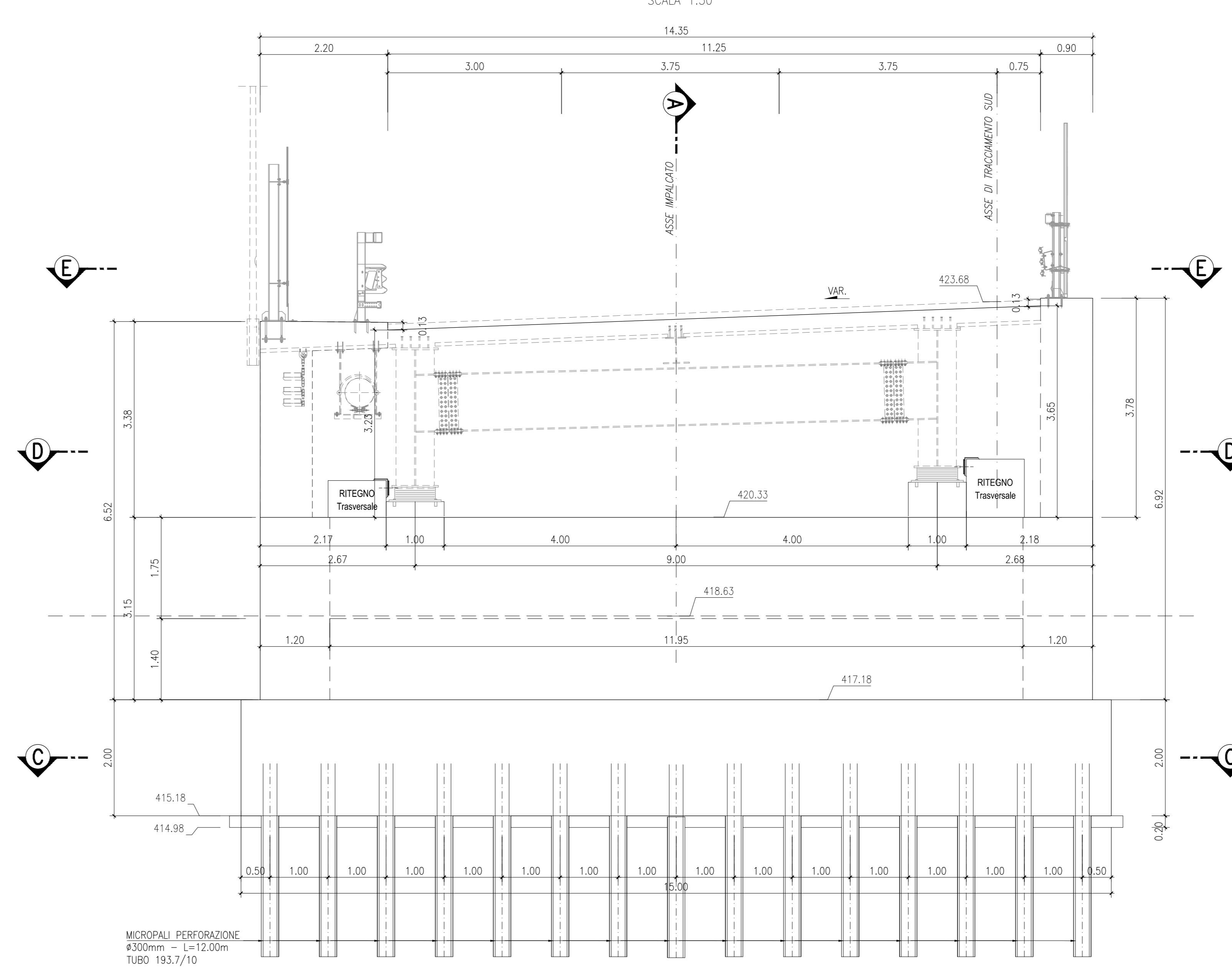
CARPENTERIA SPALLA SpB CARR.SUD
SEZIONE D-D - PIANTA A Q.TA BAGGIOLI



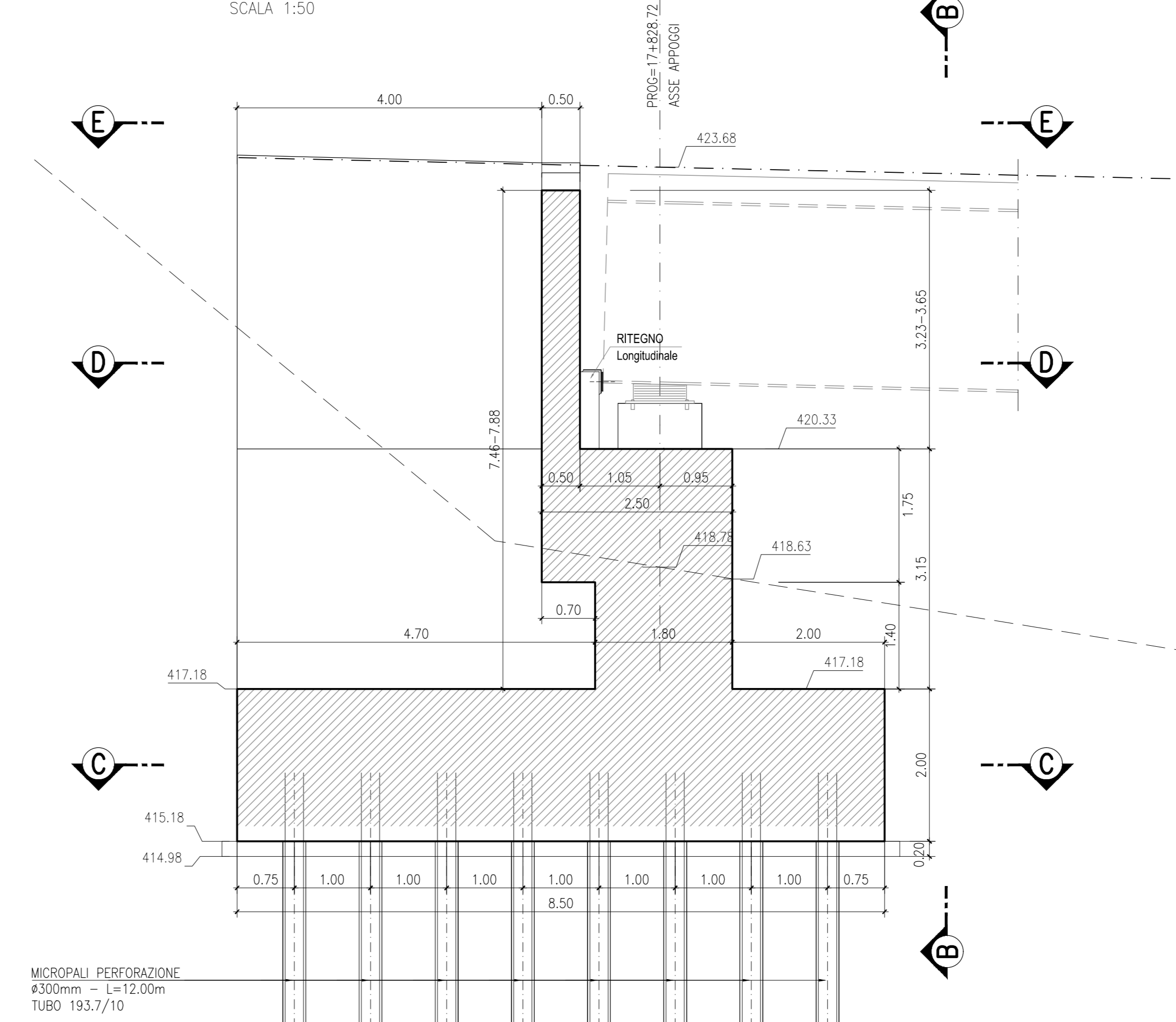
CARPENTERIA SPALLA SpB CARR.SUD
SEZIONE E-E - PIANTA ELEVAZIONE



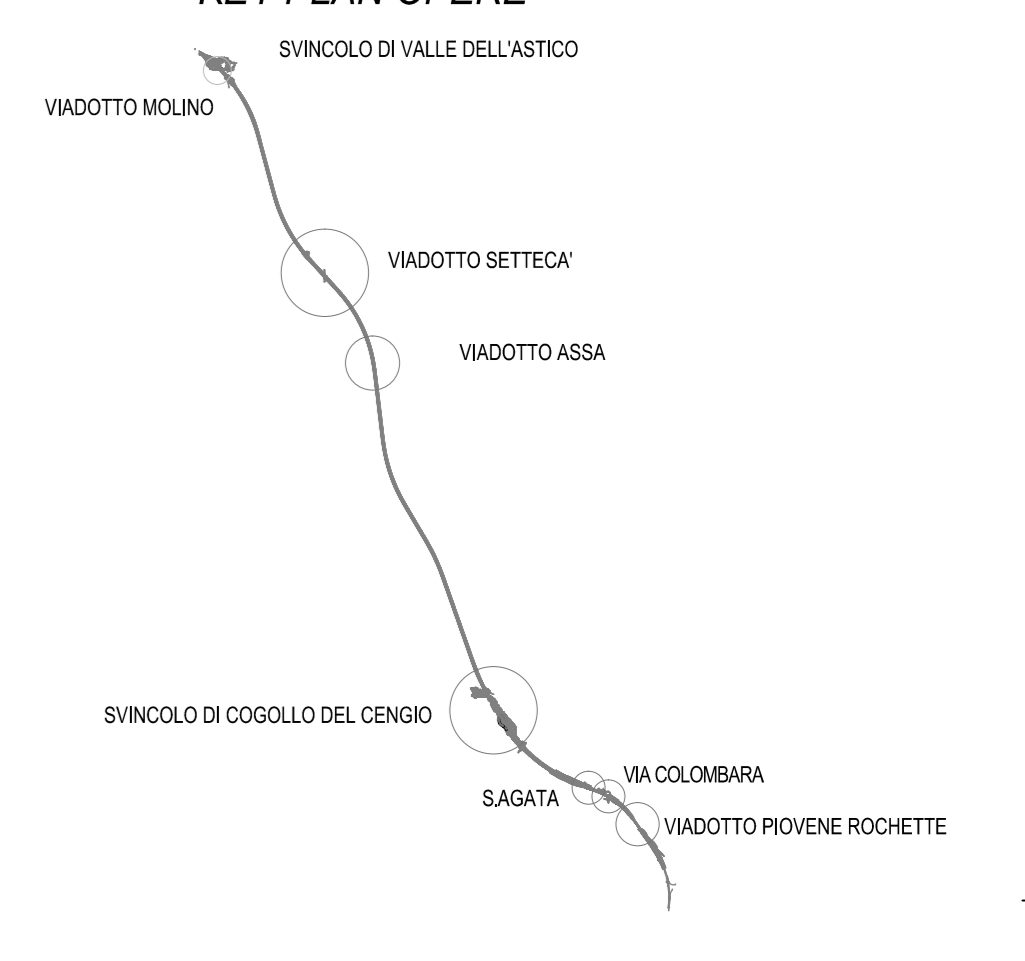
CARPENTERIA SPALLA SpB CARR. SUD
SEZIONE B-B



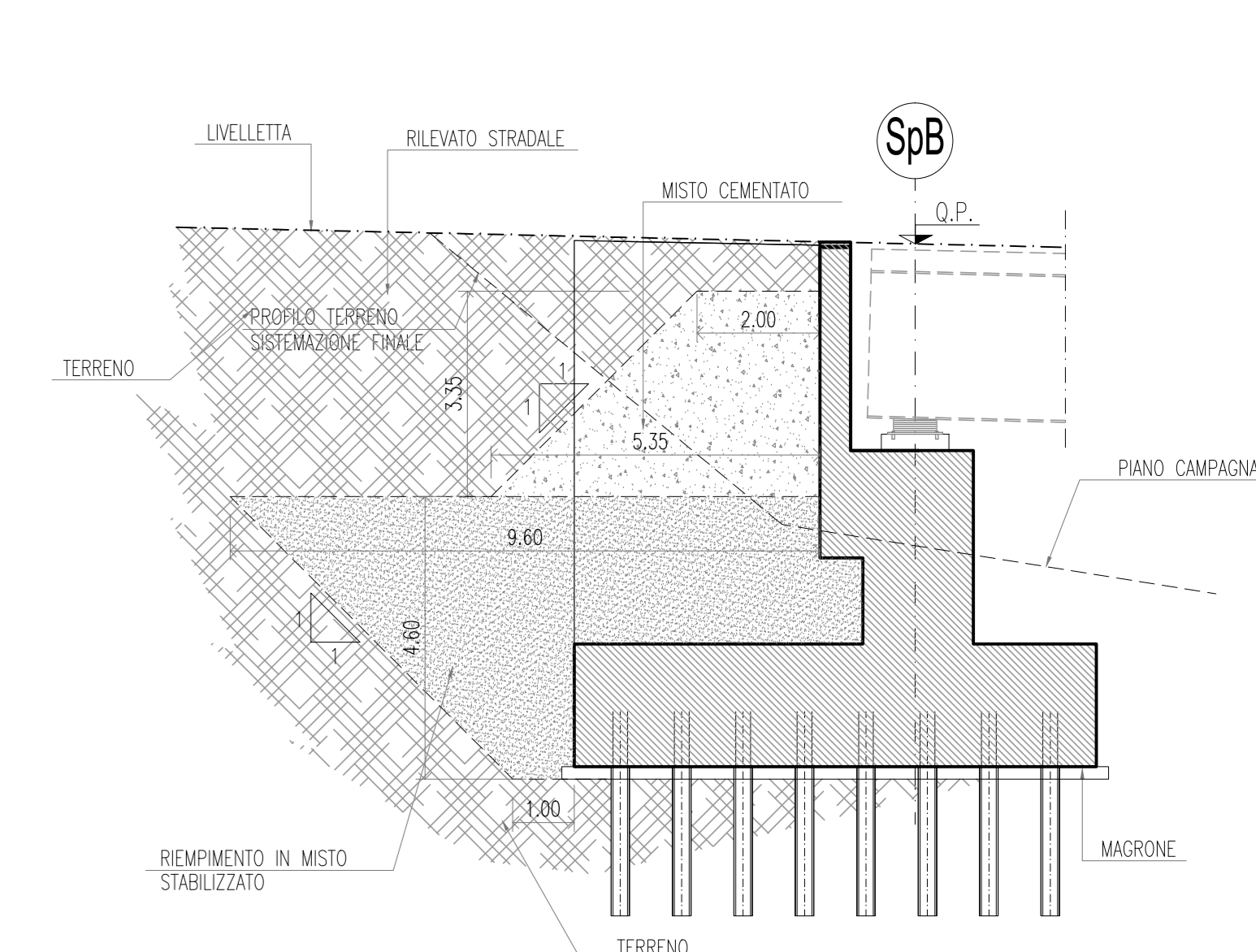
CARPENTERIA SPALLA SpB CARR. SUD
SEZIONE A-A



KEY PLAN OPERE



PARTICOLARE SISTEMAZIONE
A TERGO DELLA SPALLA



INCIDENZE ARMATURA SOTTOSTRUTTURE:

SPALLE:	
- FONDAZIONE:	100 KG/MC
- ELEVAZIONE:	110 KG/MC

NOTA:
PER LA TABELLA MATERIALI SI RIMANDA ALL'ELABORATO:
J16L1_07_00_01_001_0101_OPD_02.dwg - OPERE D'ARTE MAGGIORI
J16L1_08_00_01_001_0101_OPD_02.dwg - OPERE D'ARTE MINORI

AUTOSTRADA VALDASTICO A31 NORD
1° LOTTO
Piovene Rocchette - Valle dell'Astico

PROGETTO DEFINITIVO

COMMITTENTE: S.p.A. AUTOSTRADA BRESCIA VERONA VICENZA PADOVA
Area Costruzioni Autostradali

PRESTATORE DI SERVIZI: CONSORZIO RAETIA
RAPPRESENTANTE: Dott. Ing. Alberto Scati

PROGETTAZIONE: [Logo]

ELABORATO: OPERE D'ARTE MAGGIORI
Opere d'arte: ponti e viadotti
Viadotto Molino
Carpenteria Spalla SpB Asse Sud - Tav. 2/2

Rev.	Data	Descrizione	Redazione	Controllo	Approvazione	SCALA:
01		PRIMA EMISSIONE	DR PROGETTA	MR BORSE	SL POSATA	1:50
02		MODIFICAZIONE PER VERIFICA	DR PROGETTA	MR BORSE	SL POSATA	
03		RECUPERO/OSSERVAZIONI	DR PROGETTA	MR BORSE	SL POSATA	

Progressivo: **07 01 05 020 02**