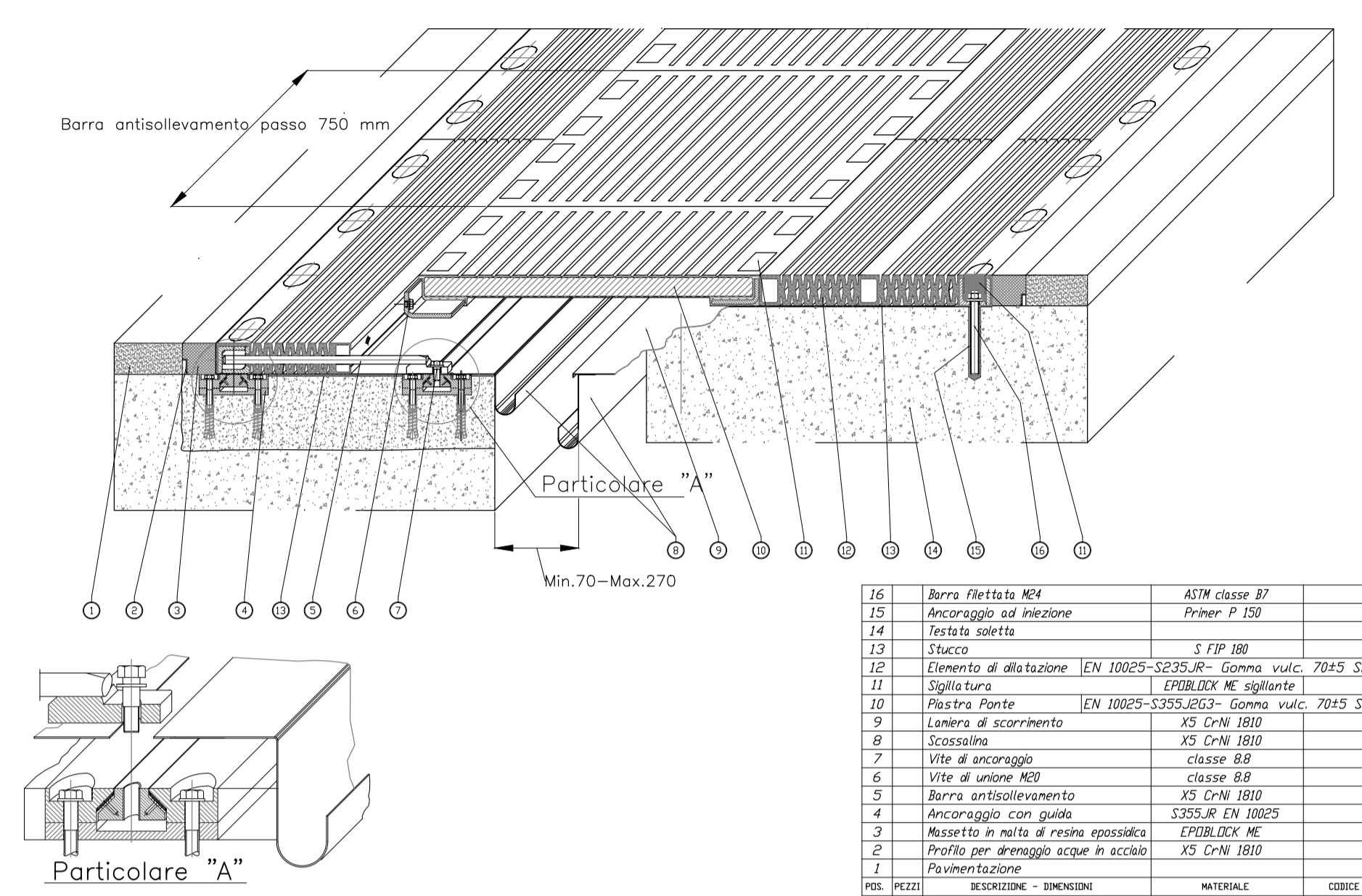


GIUNTO DI DILATAZIONE A DOPPIA ESCURSIONE



16	Barra flettata K4	ASTM classe B7
15	Ancoraggio ad iniezione	Primer P 150
14	Testata soletta	
13	Stacco	S FIP 180
12	Elemento di dilatazione	LEN 10025-S235JR- Gomma vulc. 7045 Sh/A
11	Sigillatura	EPIDUR-DEX NE sigillante
10	Piastrella finta	LEN 10025-S355JCG- Gomma vulc. 7045 Sh/A
9	Lamina di scorrimento	X5 CrNi 1810
8	Scossalina	X5 CrNi 1810
7	Vite di ancoraggio	classe B8
6	Vite di unione K40	classe B8
5	Barra antisolevamento	X5 CrNi 1810
4	Ancoraggio con guida	S235JR EN 10025
3	Massetto in malta di resina epossidica	EPIDUR-DEX ME
2	Profilo per drenaggio acque in acciaio	X5 CrNi 1810
1	Pavimentazione	X5 CrNi 1810
POS. PEZZI	DESCRIZIONE - DIMENSIONI	MATERIALE CODICE

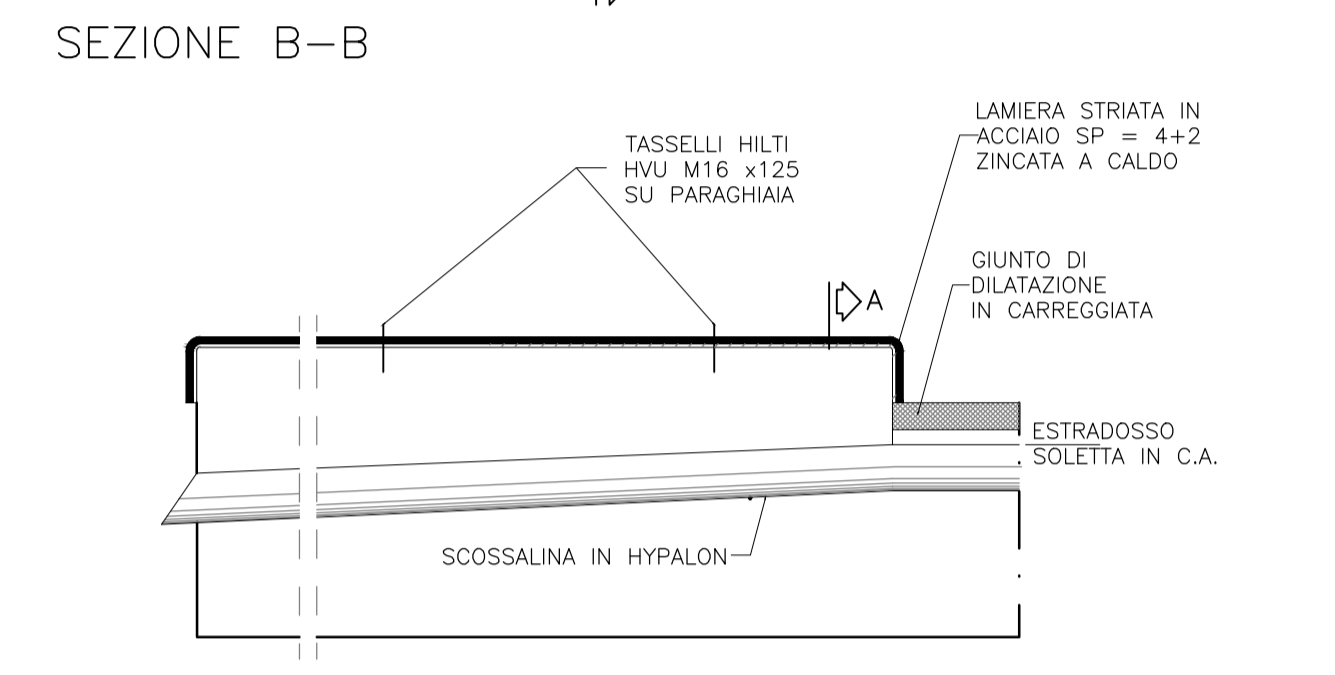
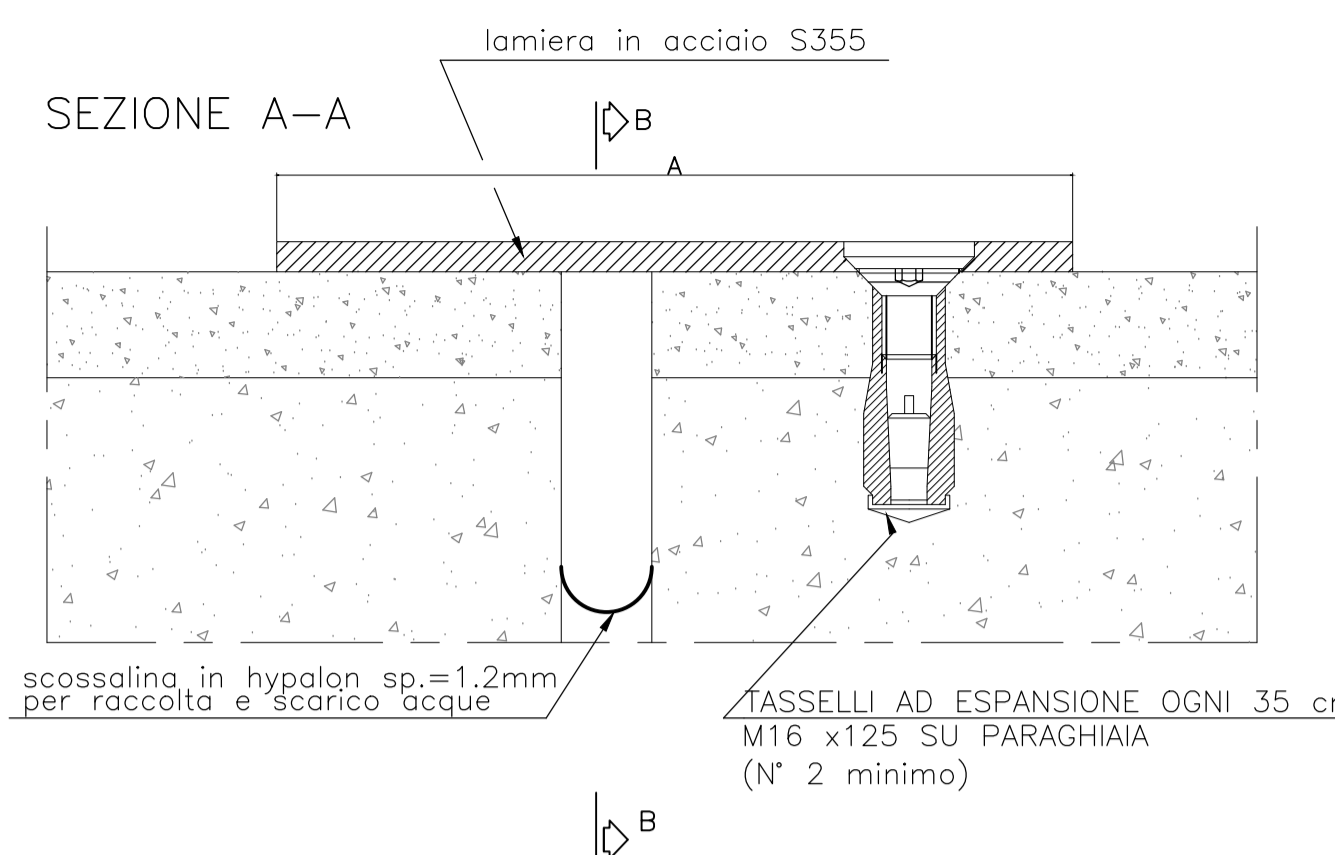
IL GIUNTO SARÀ COSTITUITO DA MODULI IN GOMMA ARMATA A NORME REALIZZATI MEDIANTE UNA PIASTRA PONTE CENTRALE E DUE ELEMENTI LATERALI A SOFFIETTO DOTATI DI BARRA ANTISOLEVAMENTO, LIBERI DI MUOVERSI SU LAMIERE IN ACCIAIO INOX, ASSEMBLATI IN OPERA.

IL GIUNTO SARÀ INOLTRE COSTITUITO DA:
 - Sistema di ancoraggio meccanico realizzato mediante barre flettate da un lato e guida meccanica per il movimento trasversale, in acciaio inox e pite, dall'altro;
 - Doppia scossalina di raccolta acque in acciaio INOX;
 - Profilo a "L" in acciaio inox per drenaggio acque di sottopavimentazione;
 - Masselli di malta epossidica di raccordo fra gli elementi di giunto e la pavimentazione bituminosa.

CARATTERISTICHE PRESTAZIONALI SLV

Scorr. long. (mm)	Scorr. trasv. (mm)
±150	±150

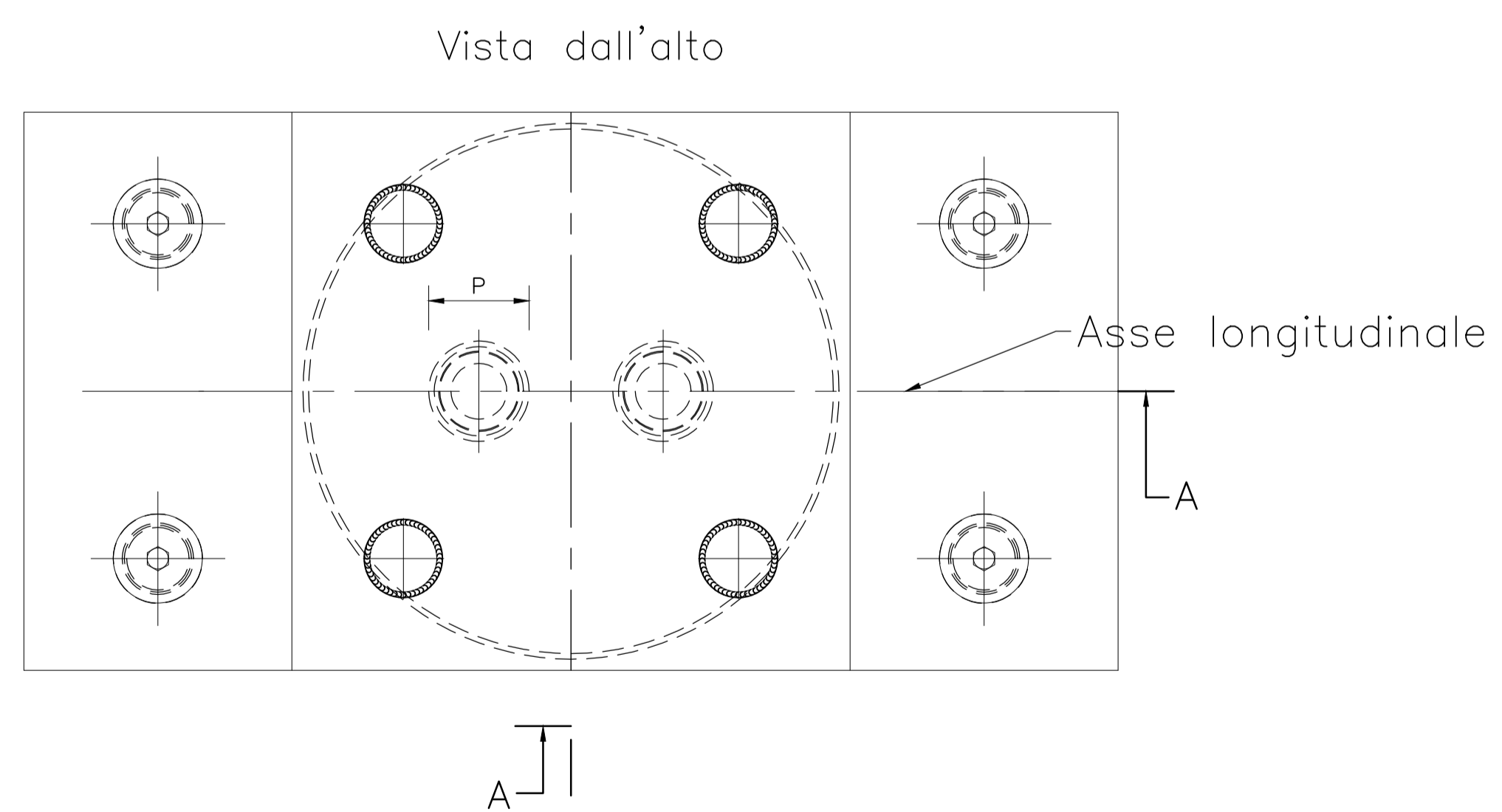
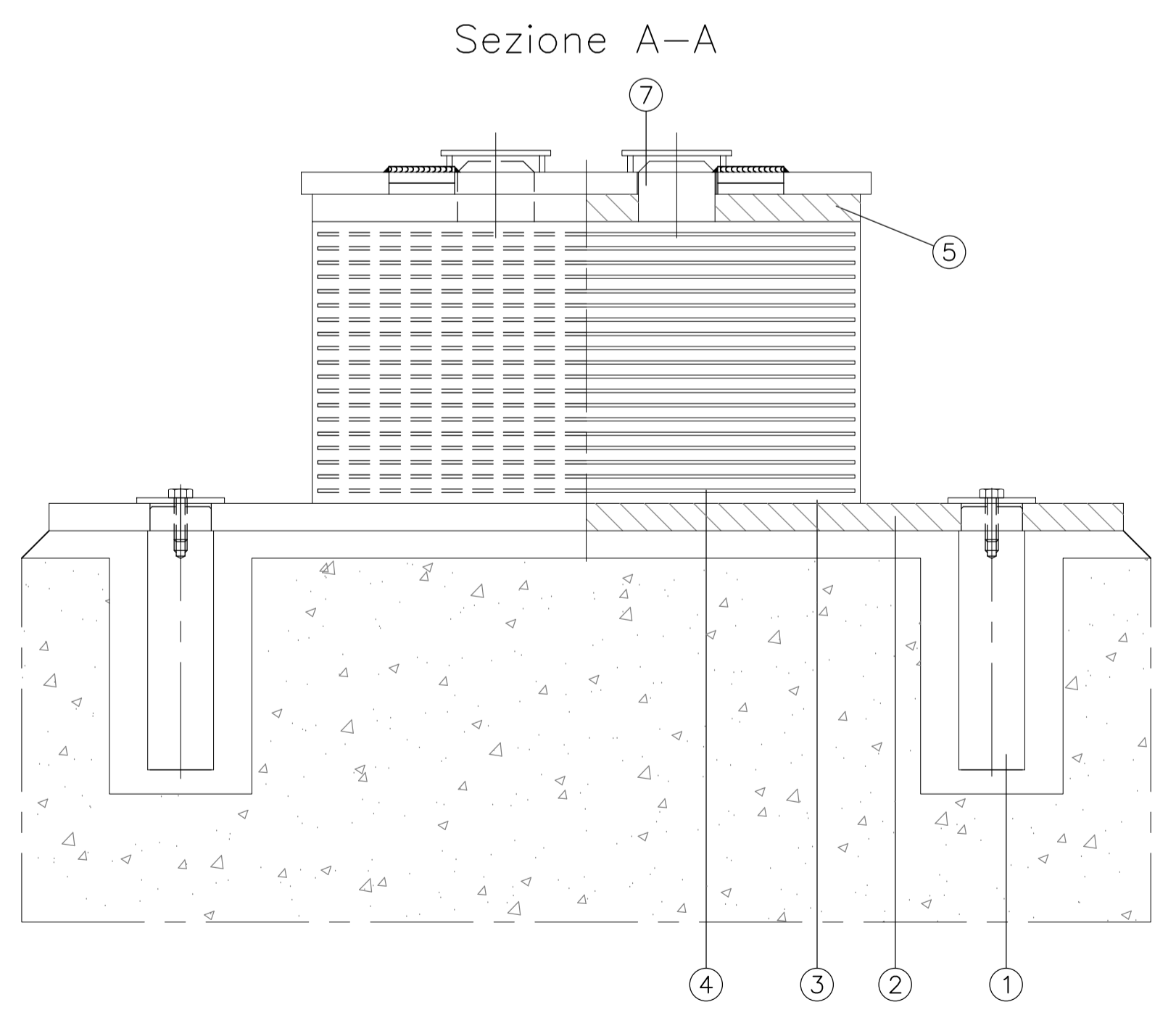
GIUNTO MARCIAPIEDE



CARATTERISTICHE

GIUNTO COPRIMARCIAPIEDE	A (mm)
Dx. SCORRIMENTO DA 200 mm	400
Sx. SCORRIMENTO DA 200 mm	400

ISOLATORE ELASTOMERICO AD ALTO SMORZAMENTO (HD)



POS.	DENOMINAZIONE	MATERIAL	STANDARD	TREATMENT	Q
9	Top dowel	39NiCrMo3	UNI7845	-	4
8	Pin	39NiCrMo3	UNI7845	Cover Life	2
7	Top counterplate	S235JR	UNIEN10025	Cover Life	1
6	Top plate	S235JR	UNIEN10025	Aggravation Painting	1
5	Reinforcing Sheet	S235JR	UNIEN10025	Vulcanisation	19
4	Rubber pad 60Sh	Elastomer	EN1337	-	1
3	Bottom plate	S235JR	UNIEN10025	Cover Life	1
2	Bottom dowel	39NiCrMo3	UNI7845	-	4
1	Bottom dowel	39NiCrMo3	UNI7845	-	4
POS.	DENOMINAZIONE	MATERIAL	STANDARD	TREATMENT	Q

CARATTERISTICHE PRESTAZIONALI

	Ke (kN/mm)	Smorzamento (%)	SISMA SLC		ESERCIZIO SLU	
			V [kN]	u [mm]	V [kN]	u [mm]
SPALLE	2.50	15	2500	250	5000	130
PILE	2.50	15	6500	250	12000	130

Ke= rigidezza orizzontale
 Smorzamento= smorzamento viscoso equivalente
 V= carico verticale
 u= spostamento massimo

Autostrada Brescia Verona Vicenza Padova SpA
 Via Flavio Gioia 71 37135 Verona
 Tel. 0458272222 Fax 0458200051 Casella Postale 460M www.autospd.it
 AREA COSTRUZIONI AUTOSTRADALI

AUTOSTRADA VALDASTICO A31 NORD

1° LOTTO Piovene Rocchette - Valle dell'Astico

PROGETTO DEFINITIVO

COMMITTENTE: S.p.A. AUTOSTRADA BRESCIA VERONA VICENZA PADOVA
 Area Costruzioni Autostradali

PRESTATORE DI SERVIZI:
CONSORZIO RAETIA

RAPPRESENTANTE: Dott. Ing. Alberto Scotti

ELABORATO: OPERE D'ARTE MAGGIORI
 Opere d'arte: ponti e viadotti
 Viadotto Molino
 Dispositivi di vincolo, ritegni sismici e giunti - Asse Nord

CUP: G21B1 30006 60005
 WBS: 825.A3N1.1
 COMMESSA: J16L1

CAPO COMMESSA PER LA PROGETTAZIONE
 Dott. Ing. Gabriello Costantini

PROGETTAZIONE:
 RESPONSABILE DELL'INTEGRAZIONE TRA LE PRESTAZIONI SPECIALISTICHE:
 Technical SpA - Dott. Ing. Andrea Renzo

PROGRESSIVO: 07 01 05 028 02
 Rev. VAR

Rev.	Data	Descrizione	Redazione	Controllo	Approvazione	SCALA:	VAR
00	14/02/07	PRIMA EMISSIONE	3TI/PROGETTI-PIERLUCCI	M. SORGE	S.L. POSSATI	NOME FILE:	J16L1_07_01_05_028_0101_OPD_02.dwg
01	01/02/07	REVISIONE PER ADEGUAMENTO CARTIGLIO	3TI/PROGETTI-PIERLUCCI	M. SORGE	S.L. POSSATI	QU	PROGR FG UN. REV
02	10/02/07	RECEPIMENTO OSSERVAZIONI	3TI/PROGETTI-PIERLUCCI	M. SORGE	S.L. POSSATI		J16L1_07_01_05_028_0101_OPD_02

IL PRESENTE DOCUMENTO NON POTRÀ ESSERE COPIATO, RIPRODOTTO O ALTREMENTE PUBBLICATO, IN TUTTO O IN PARTE, SENZA IL CONSENSO SCRITTO DELLA AUTOSTRADA BRESCIA VERONA VICENZA PADOVA S.P.A. OGNI UTILIZZO NON AUTORIZZATO SARÀ PERSECUITO A NORMA DI LEGGE.
 THIS DOCUMENT MAY NOT BE COPIED, REPRODUCED OR PUBLISHED, EITHER IN PART OR IN ITS ENTIRETY, WITHOUT THE WRITTEN PERMISSION OF AUTOSTRADA BRESCIA VERONA VICENZA PADOVA S.P.A. UNAUTHORIZED USE WILL BE PROSECUTED BY LAW.