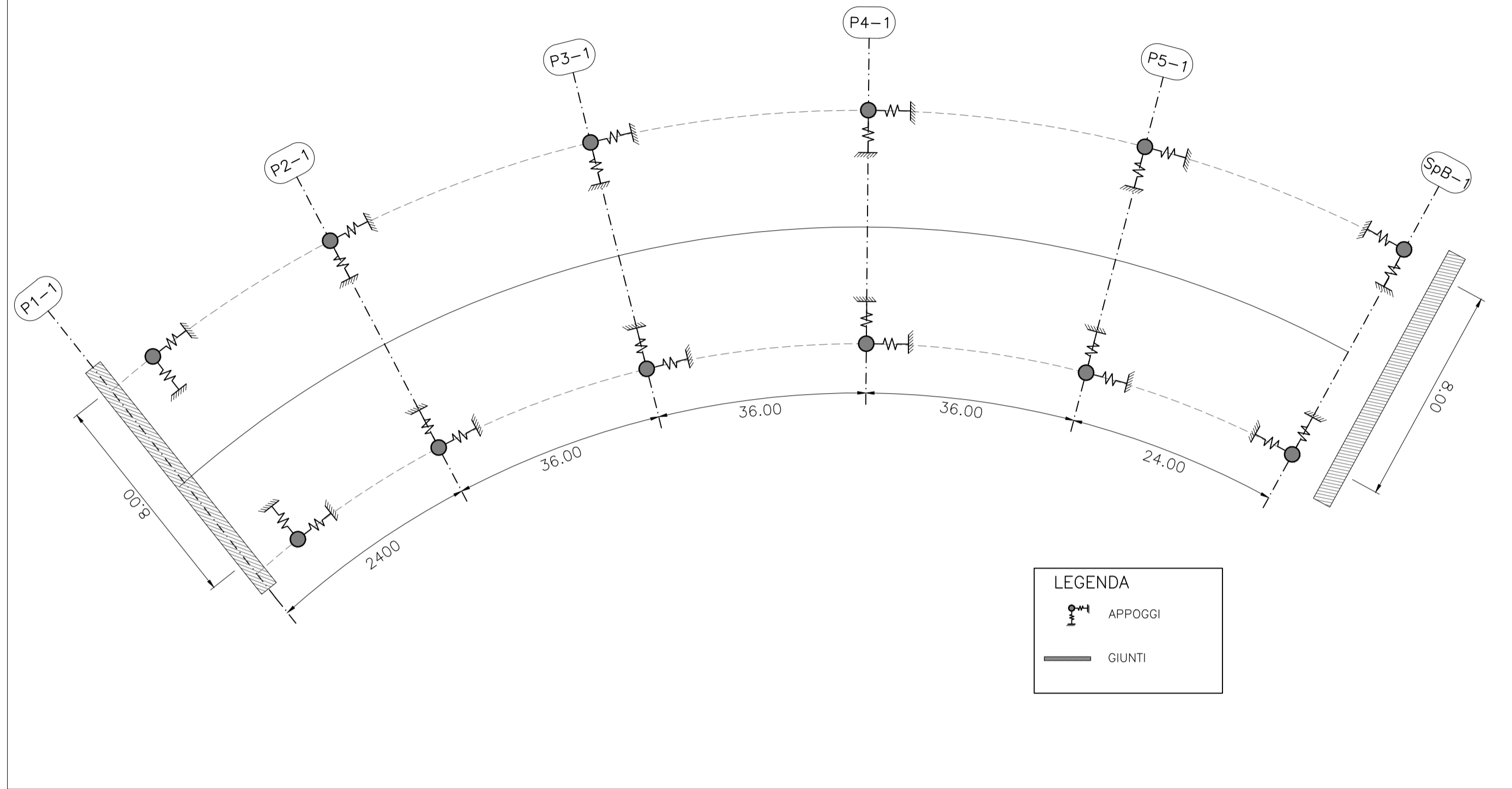
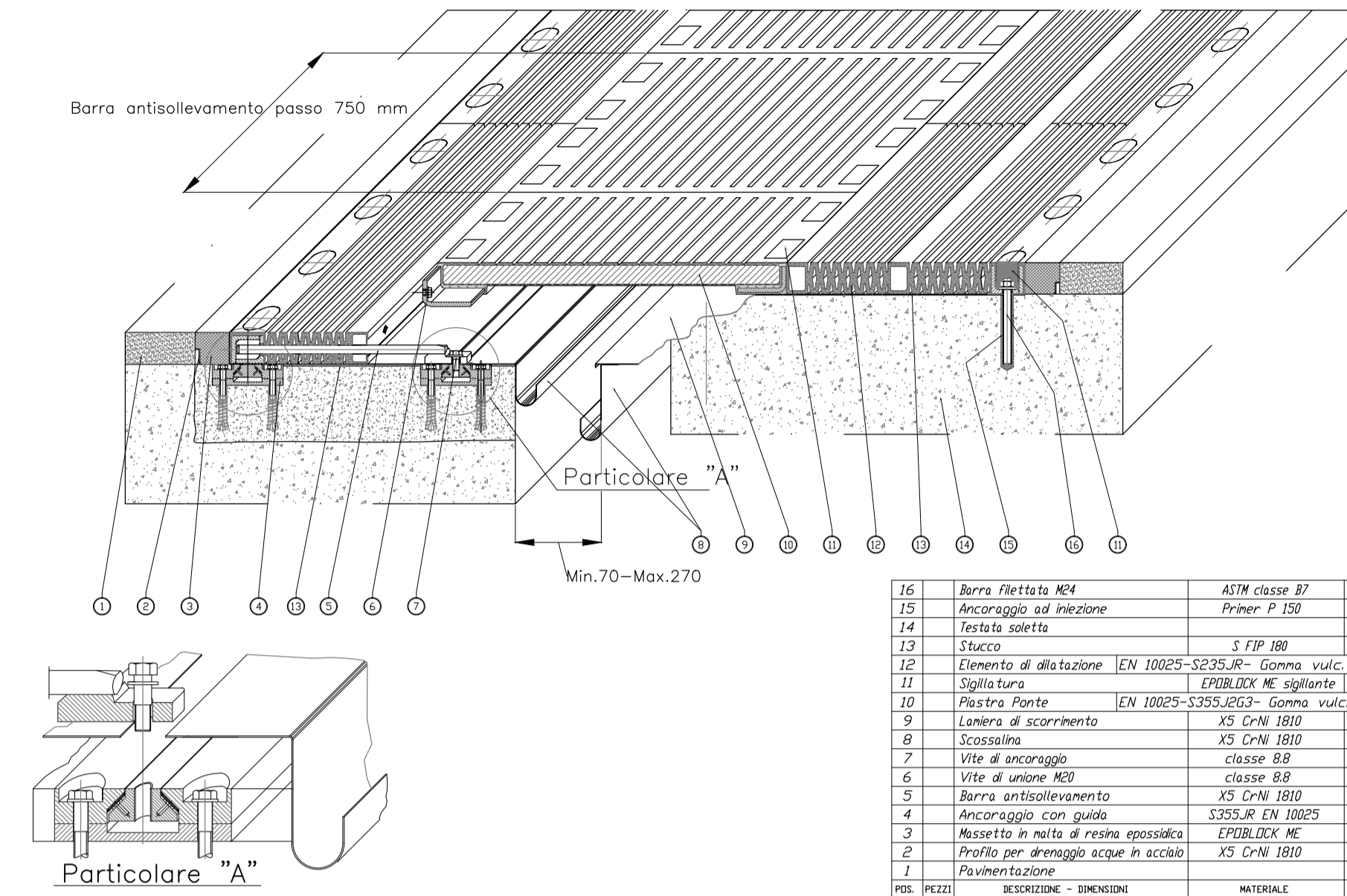


**DISPOSIZIONE SCHEMATICA APPOGGI-RITEGNI E GIUNTI VIADOTTO MOLINO - RAMPA ASSE 1 NORD**



**GIUNTO DI DILATAZIONE A DOPPIA ESCURSIONE**



16	Barra flettata KE4	ASTM classe B7	
15	Ancoraggio ad iniezione	Primer P 150	
14	Testata soletta		
13	Stacco	S FIP 180	
12	Elemento di dilatazione	EN 10025-S235JR- Gomma vulc. 7045 Sh/A	
11	Sigillatura	EPIDILDK NE sigillante	
10	Piastrella finta	EN 10025-S235JR- Gomma vulc. 7045 Sh/A	
9	Lamina di scorrimento	X5 CrNi 1810	
8	Scossalina	X5 CrNi 1810	
7	Vite di ancoraggio	classe B8	
6	Vite di unione KE0	classe B8	
5	Barra antisolevamento	X5 CrNi 1810	
4	Ancoraggio con guida	S235JR EN 10025	
3	Massetto in malta di resina epossidica	EPIDILDK ME	
2	Profilo per drenaggio acque in acciaio	X5 CrNi 1810	
1	Pavimentazione		
POS. PEZZI	DESCRIZIONE - DIMENSIONI	MATERIALE	CODICE

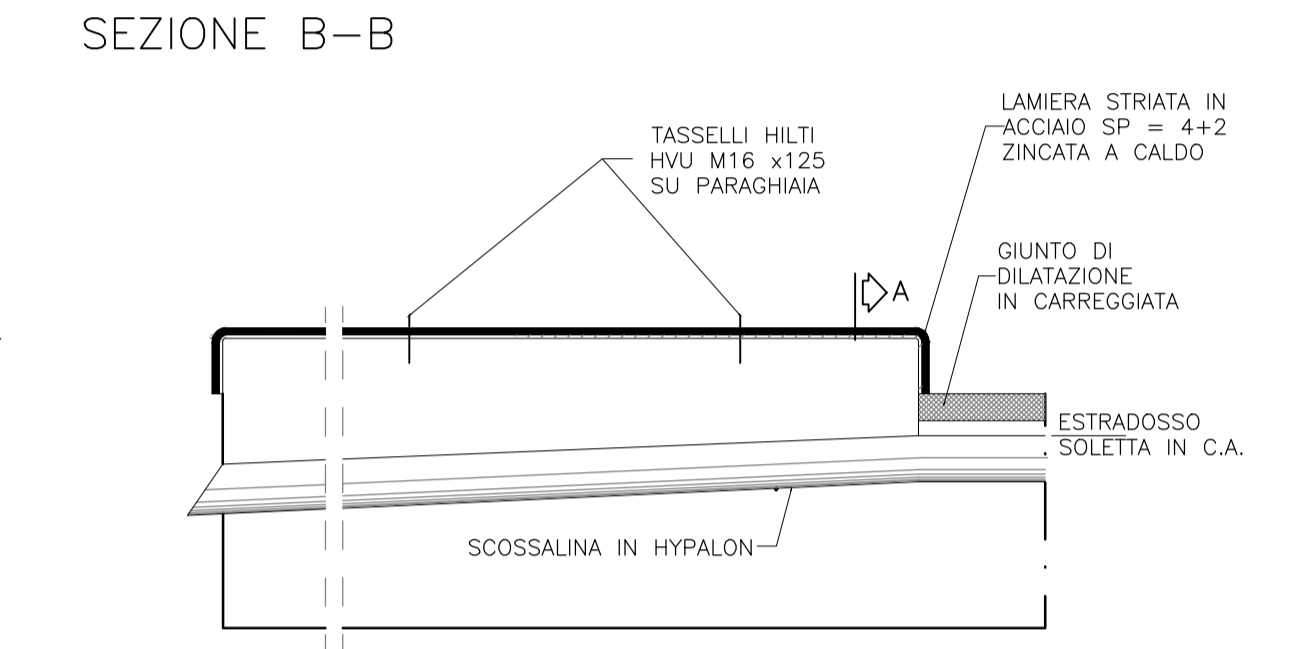
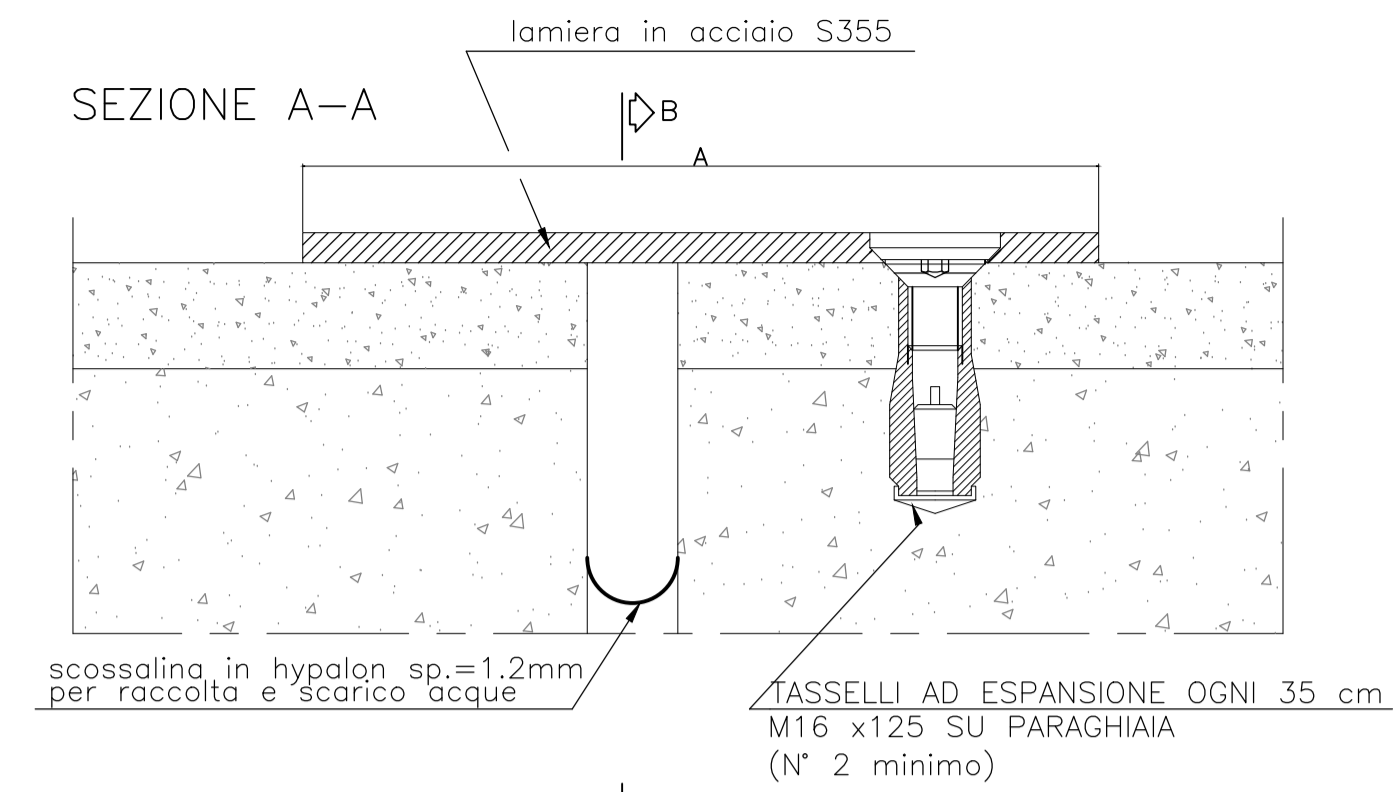
IL GIUNTO SARÀ COSTITUITO DA MODULI IN GOMMA ARMATA A NORME REALIZZATI MEDIANTE UNA PIASTRA PONTE CENTRALE E DUE ELEMENTI LATERALI A SOFFIETTO DOTATI DI BARRA ANTISOLEVAMENTO, LIBERI DI MUOVERSI SU LAMIERE IN ACCIAIO INOX, ASSEMBLATI IN OPERA.

IL GIUNTO SARÀ INOLTRE COSTITUITO DA:  
 - Sistema di ancoraggio meccanico realizzato mediante barre flettate da un lato e guida meccanica per il movimento trasversale, in acciaio inox e pite, dall'altro;  
 - Doppia scossalina di raccolta acque in acciaio INOX;  
 - Profilo a "L" in acciaio inox per drenaggio acque di sottopavimentazione;  
 - Masselli di malta epossidica di raccordo fra gli elementi di giunto e la pavimentazione bituminosa.

**CARATTERISTICHE PRESTAZIONALI SLV**

Scorr. long. (mm)	Scorr. trasv. (mm)
±150	±150

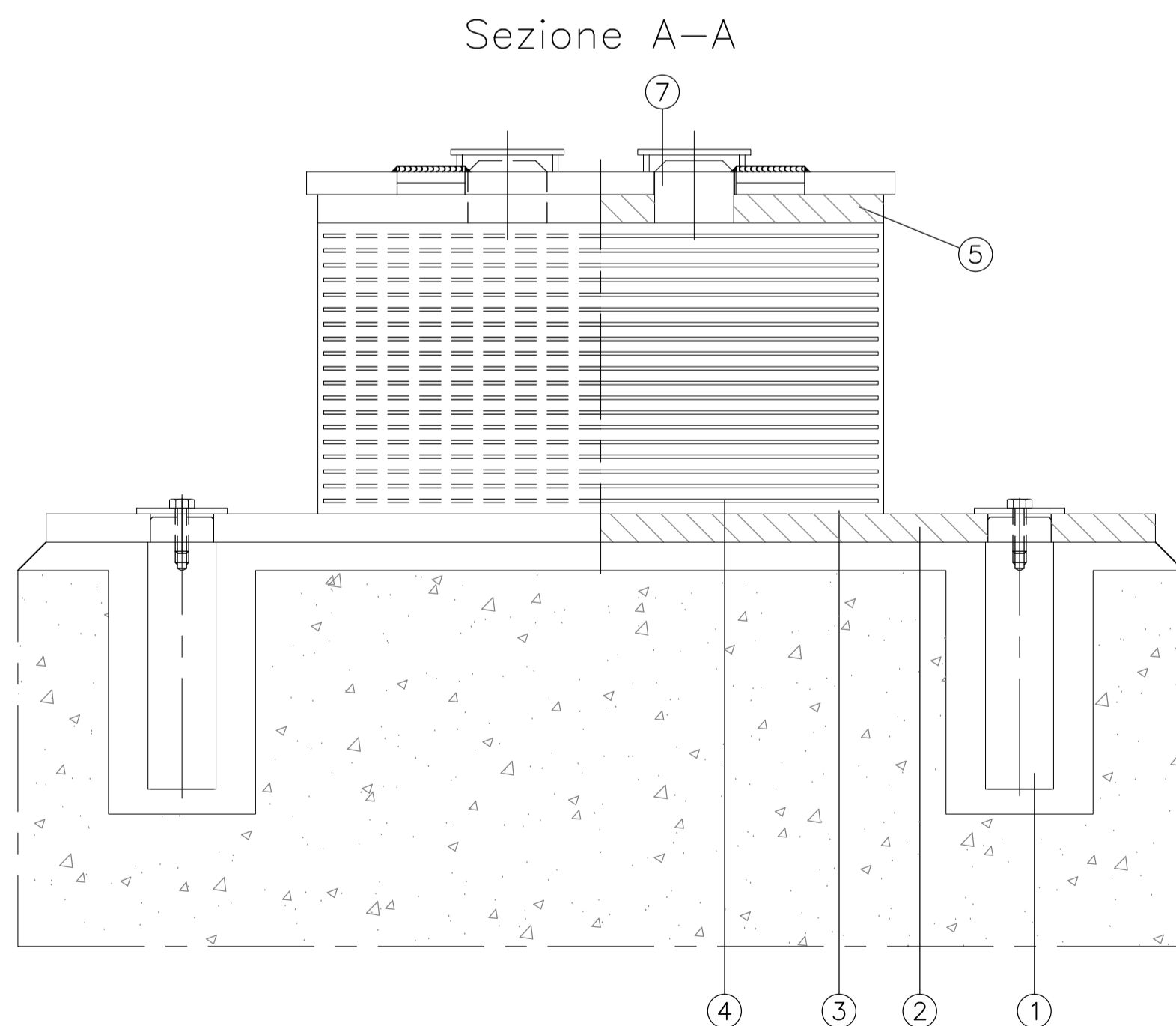
**GIUNTO MARCIAPIEDE**



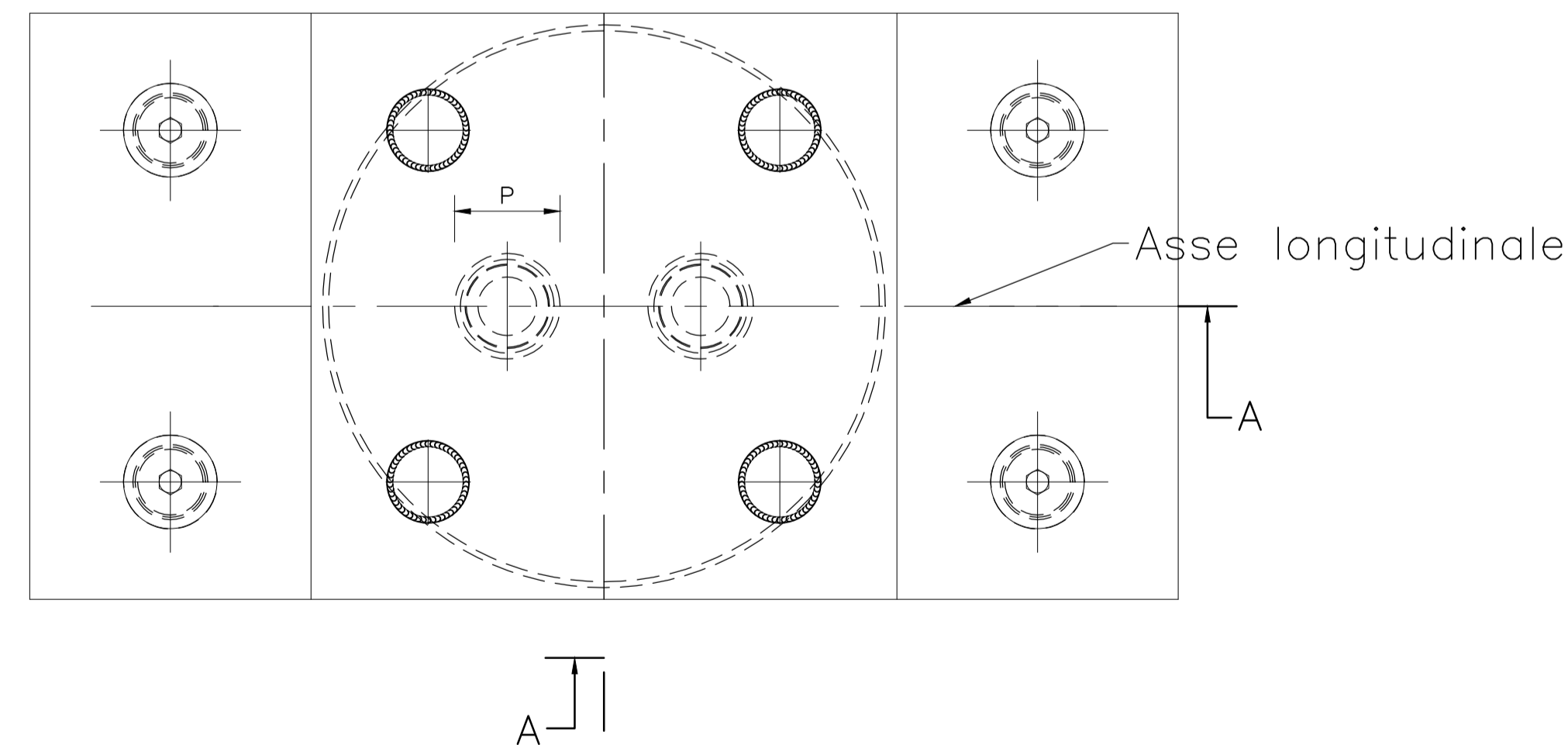
**CARATTERISTICHE**

GIUNTO COPRIMARCIAPIEDE	A (mm)
Dx. SCORRIMENTO DA 200 mm	400
Sx. SCORRIMENTO DA 200 mm	400

**ISOLATORE ELASTOMERICO AD ALTO SMORZAMENTO (HD)**



**Vista dall'alto**



POS.	DENOMINAZIONE	MATERIAL	STANDARD	TREATMENT	Q.T.
9	Top dowel	39NiCrMo3	UNI7845	-	4
8	Pin	39NiCrMo3	UNI7845	Cover Life	2
7	Top counterplate	S235JR	UNIEN10025	Cover Life	1
6	Top plate	S235JR	UNIEN10025	Cover Life	1
5	Reinforcing Sheet	S235JR	UNIEN10025	Vulcanisation	19
4	Rubber pad 60Sh	Elastomer	EN1337	-	1
3	Bottom plate	S235JR	UNIEN10025	Cover Life	1
2	Bottom dowel	39NiCrMo3	UNI7845	-	4
1	Bottom dowel	39NiCrMo3	UNI7845	-	4
POS.	DENOMINAZIONE	MATERIAL	STANDARD	TREATMENT	Q.T.

**CARATTERISTICHE PRESTAZIONALI**

	Ke (kN/mm)	Smorzamento (%)	SISMA SLC		ESERCIZIO SLU	
			V [kN]	u [mm]	V [kN]	u [mm]
SPALLE	2.50	15	2500	250	5000	130
PILE	2.50	15	6500	250	12000	130

Ke= rigidezza orizzontale  
 Smorzamento= smorzamento viscoso equivalente  
 V= carico verticale  
 u= spostamento massimo

Autostrada Brescia Verona Vicenza Padova SpA  
 Via Flavio Gioia 71 37135 Verona  
 tel. 0458272222 Fax 0458200051 Casella Postale 460M www.autospd.it  
 AREA COSTRUZIONI AUTOSTRADALI

## AUTOSTRADA VALDASTICO A31 NORD

### 1° LOTTO Piovene Rocchette - Valle dell'Astico

**PROGETTO DEFINITIVO**

COMMITTENTE: S.p.A. AUTOSTRADA BRESCIA VERONA VICENZA PADOVA  
 Area Costruzioni Autostradali

PRESTATORE DI SERVIZI:  
**CONSORZIO RAETIA**

RAPPRESENTANTE: Dott. Ing. Alberto Scotti

CUP: G21B1 30006 60005  
 WBS: B25.A31.N.1  
 COMMESSA: J16L1

CAPO COMMESSA PER LA PROGETTAZIONE  
 Dott. Ing. Gabriella Costantini

PROGETTAZIONE:  
 RESPONSABILE DELL'INTEGRAZIONE TRA LE PRESTAZIONI SPECIALISTICHE:  
 Technical SpA - Dott. Ing. Andrea Renzo

PRIMO LAVORATORE  
 Il Responsabile:  
 Dott. Ing. Stefano Luca Prissati

ELABORATO: OPERE D'ARTE MAGGIORI  
 Opere d'arte: ponti e viadotti  
 Viadotto Molino  
 Dispositivi di vincolo, ritegni sismici e giunti - Asse 1 Nord

Progressivo: **07 01 05 030 02** Rev. VAR

Rev.	Data	Descrizione	Redazione	Controllo	Approvazione	SCALA:	VAR
00	14/02/07	PRIMA EMISSIONE	3TI PROGETTI - PIERLUCCI	M. SORGE	S.L. POSSATI	NOME FILE:	J16L1_07_01_05_030_0101_OPD_02.dwg
01	02/03/07	REVISIONE PER ADEGUAMENTO CARTIGLIO	3TI PROGETTI - PIERLUCCI	M. SORGE	S.L. POSSATI	QU	PROGR FG UN. REV
02	02/03/07	RECEPIMENTO OSSERVAZIONI	3TI PROGETTI - PIERLUCCI	M. SORGE	S.L. POSSATI		J16L1_07_01_05_030_0101_OPD_02

IL PRESENTE DOCUMENTO NON POTRÀ ESSERE COPIATO, RIPRODOTTO O ALTREMENTE PUBBLICATO, IN TUTTO O IN PARTE, SENZA IL CONSENSO SCRITTO DELLA AUTOSTRADA BRESCIA-VERONA-VICENZA-PADOVA S.P.A. OGNI UTILIZZO NON AUTORIZZATO SARÀ PERSECUITO A NORMA DI LEGGE. THIS DOCUMENT MAY NOT BE COPIED, REPRODUCED OR PUBLISHED, EITHER IN PART OR IN ITS ENTIRETY, WITHOUT THE WRITTEN PERMISSION OF AUTOSTRADA BRESCIA-VERONA-VICENZA-PADOVA S.P.A. UNAUTHORIZED USE WILL BE PROSECUTED BY LAW.