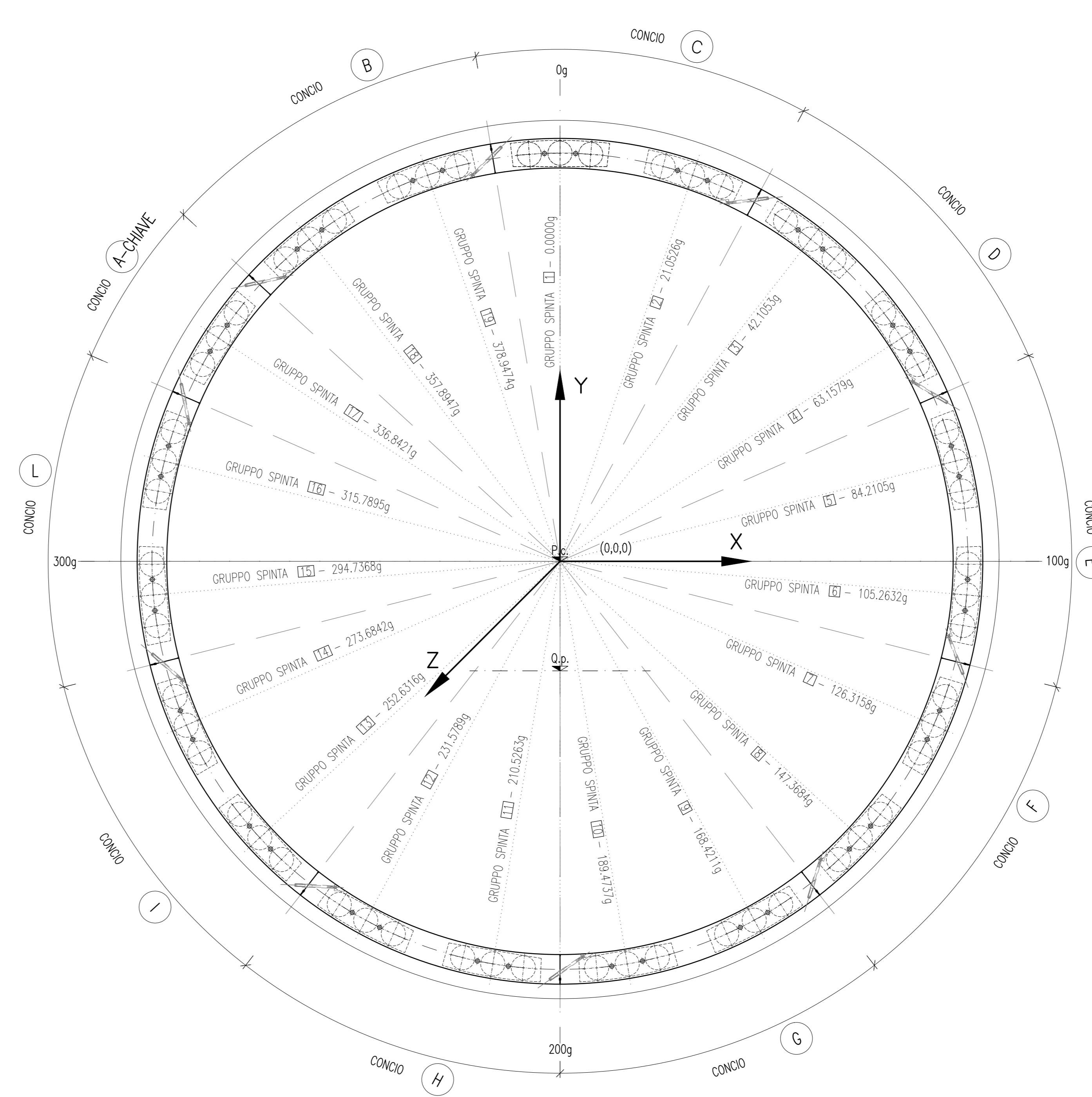


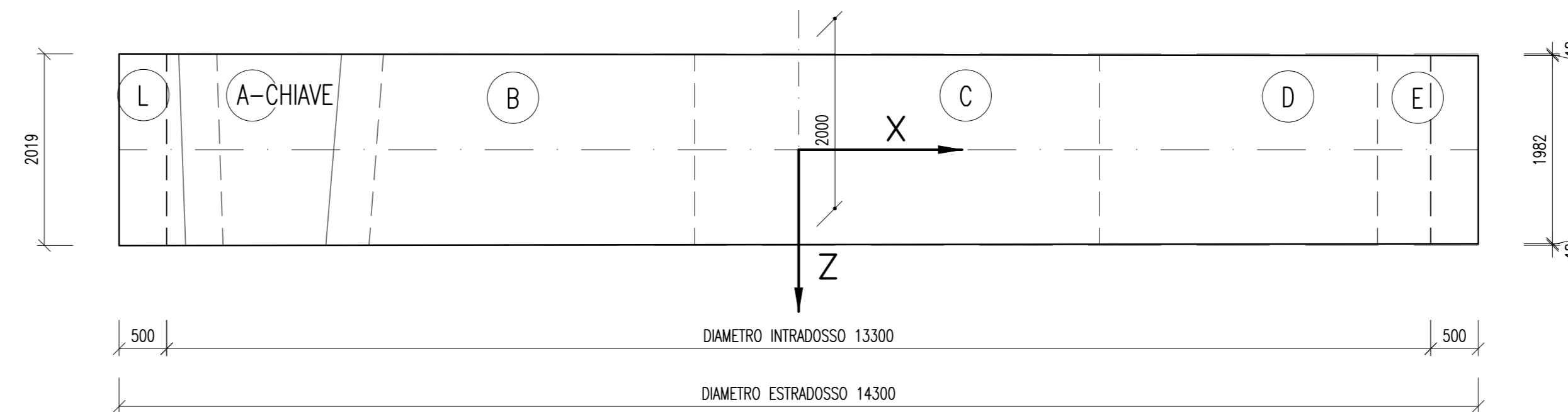
SEZIONE TRASVERSALE  
1:50



SCHEMA GRUPPI SPINTA  
1:50



PIANTA  
(RAPPRESENTAZIONE NON IN SCALA)  
RAGGIO PLANIMETRICO TRACCIAMENTO (MIN.)=800m



SVILUPPATA  
(RAPPRESENTAZIONE NON IN SCALA)

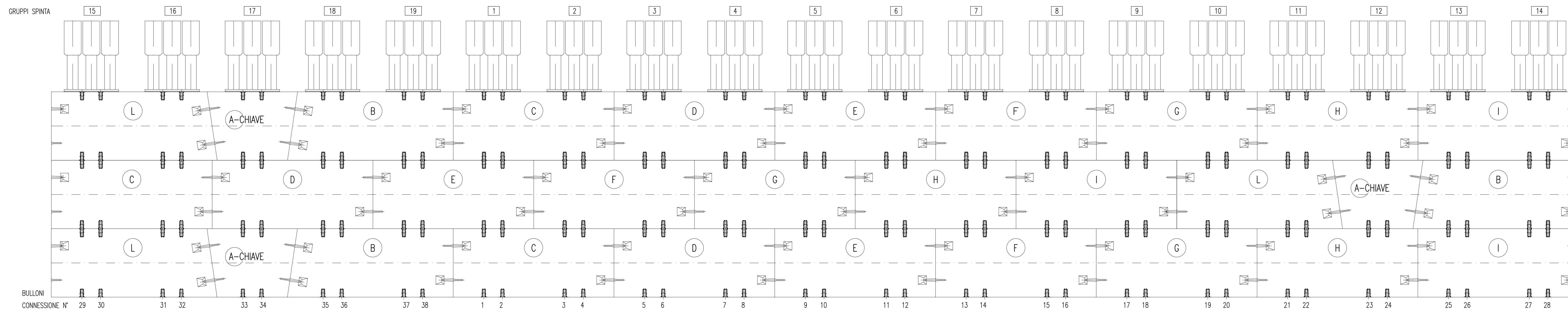
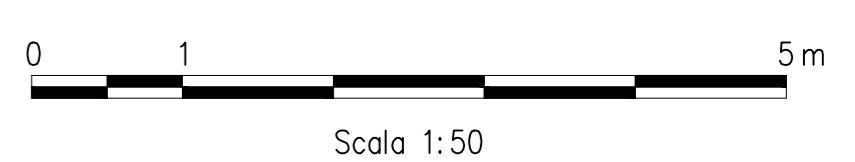


TABELLA MATERIALI	
<b>C.L.S. CONCI TIPO "1" (FINO A 100m DA IMBOCCO)</b>	
CLASSE DI RESISTENZA	C35/45
CLASSE DI ESPOSIZIONE	X01-XC3-XF2
CLASSE DI CONSISTENZA SLUMP	S4
MASSIMO RAPPORTO A/C	0,5
CEMENTO	CEMII 32,5R-42,5R
MINIMO CONTENUTO IN CEMENTO	340kg/mc
CONTENUTO MINIMO IN ARIA	3%
DIAMETRO MASSIMO DEGLI AGGREGATI	22mm
<b>C.L.S. CONCI TIPO "1" (OLTRE 100m DA IMBOCCO)</b>	
CLASSE DI RESISTENZA	C35/45
CLASSE DI ESPOSIZIONE	XC3
CLASSE DI CONSISTENZA SLUMP	S4
MASSIMO RAPPORTO A/C	0,55
CEMENTO	CEMII 32,5R-42,5R
MINIMO CONTENUTO IN CEMENTO	330kg/mc
DIAMETRO MASSIMO DEGLI AGGREGATI	22mm
<b>C.L.S. CONCI TIPO "2" (FAGLIA ALTA COPERTURA)</b>	
CLASSE DI RESISTENZA	C40/50
CLASSE DI ESPOSIZIONE	XC3
CLASSE DI CONSISTENZA SLUMP	S4
MASSIMO RAPPORTO A/C	0,55
CEMENTO	CEMII 32,5R-42,5R
MINIMO CONTENUTO IN CEMENTO	330kg/mc
DIAMETRO MASSIMO DEGLI AGGREGATI	22mm
<b>C.L.S. RIPIIMENTO</b>	
CLASSE DI RESISTENZA	C15/20
<b>ACCIAIO</b>	
ACCIAIO ARMATURE	B450C
RETE ELETTROSALDATA	B450C
<b>COPRIFERRO MIN.</b>	
COPRIFERRO ARMATURA	5,0cm

**NOTA BENE**

- La successione di posti dei vari anelli dovrà prevedere uno sfalsamento angolare minimo pari a 400g/19, corrispondente a una posizione dei gruppi di spinta (n°2 connettori meccanici).
- SI DEVE EVITARE:
  - a) Di procedere nello posa di un anello utilizzando le medesime posizioni reciproche dell'anello appena posato;
  - b) Di procedere con uno sfalsamento angolare corrispondente ad un numero pari di gruppi di spinta;
- Si dovrà predisporre, per ogni conchio, l'inserito con la denominazione e la data di fabbricazione

LEGENDA	
Q.p.	= QUOTA PROGETTO
P.c.	= PIANO DEI CENTRI



**AUTOSTRADA VALDASTICO A31 NORD**  
1° LOTTO  
Piovene Rocchette - Valle dell'Astico

**PROGETTO DEFINITIVO**

COMMITTENTE: S.p.A. AUTOSTRADA BRESCIA VERONA VICENZA PADOVA Area Costruzioni Autostradali

PRESTATORE DI SERVIZI: CONSORZIO RAETIA

ELABORATO: OPERE D'ARTE MAGGIORI  
OPERE IN SOTTERRANEO  
PARTE GENERALE - GALLERIE CON SCAVO MECCANIZZATO  
ANELLO IN CONCI PREFABBRICATI - LAYOUT GENERALE

Programma: 07\_02\_02\_009\_02

Rev.	Data	Descrizione	Redazione	Controllo	Approvazione	SCALA:
B		INDEBITI	ROCCASAL, BENVENISE	AMARO	GATTI	1:50
F		TRACCIATI	ROCCASAL, BENVENISE	AMARO	GATTI	1:50
E		LEGIBILI	ROCCASAL, BENVENISE	AMARO	GATTI	1:50