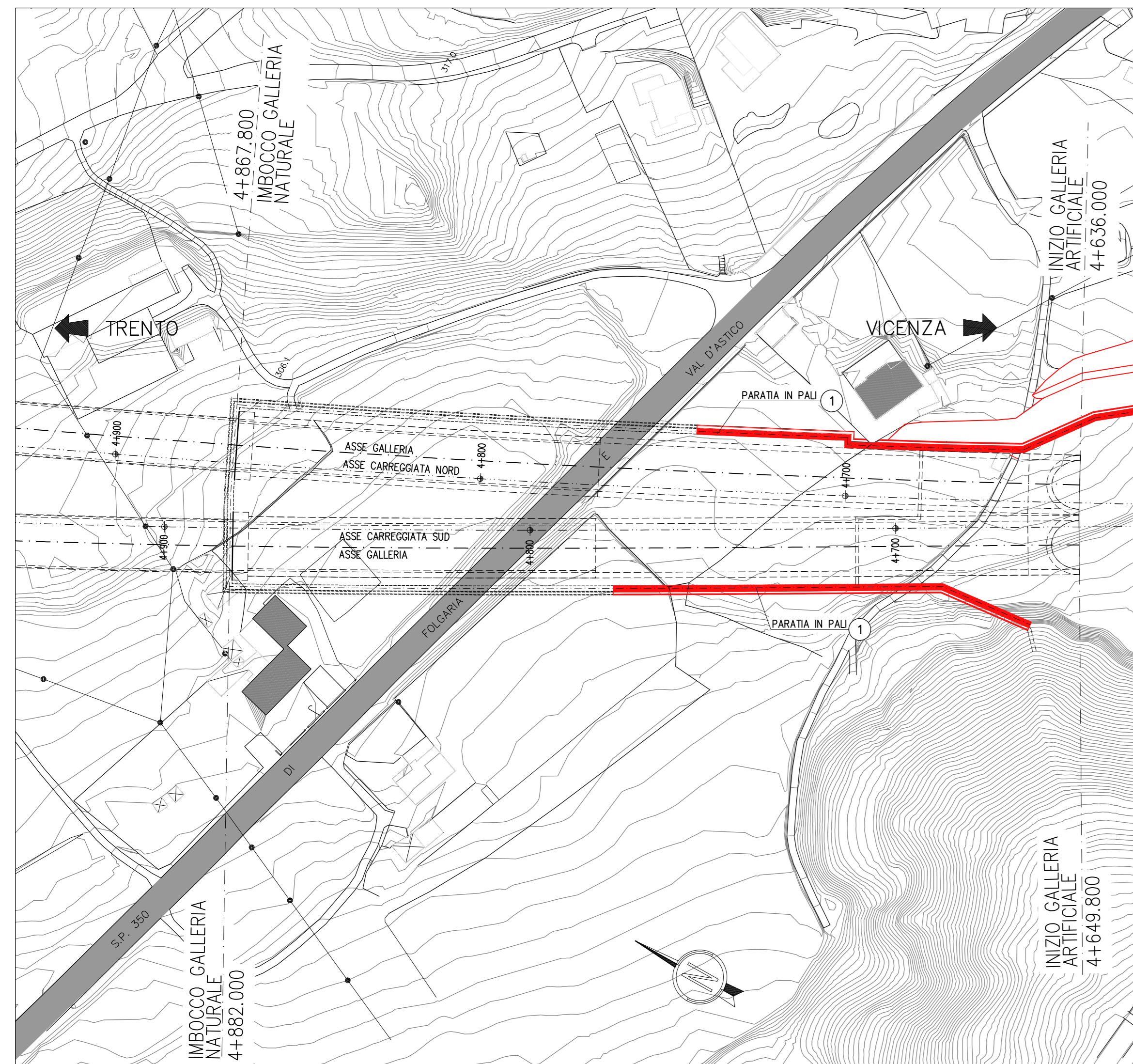
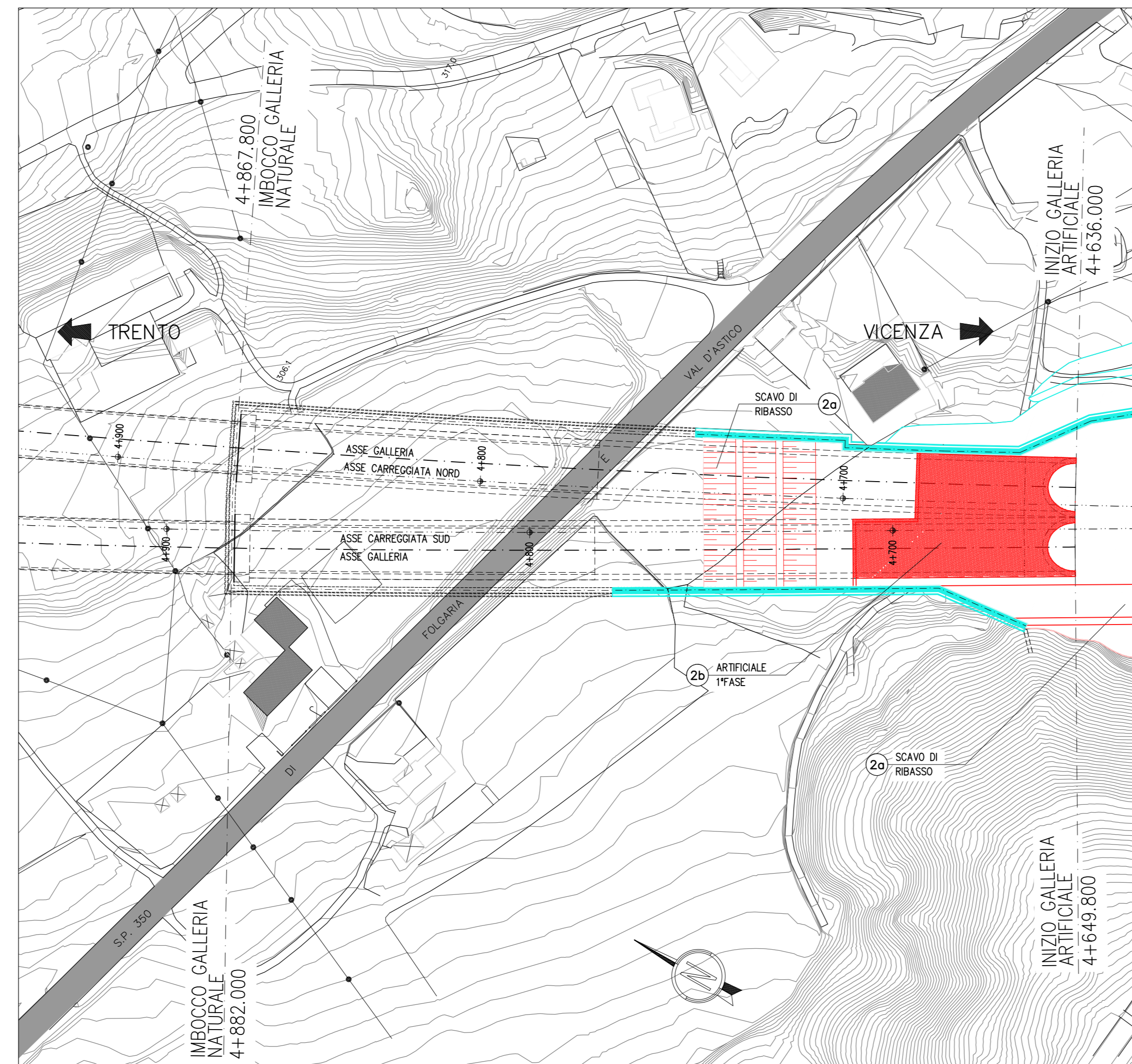


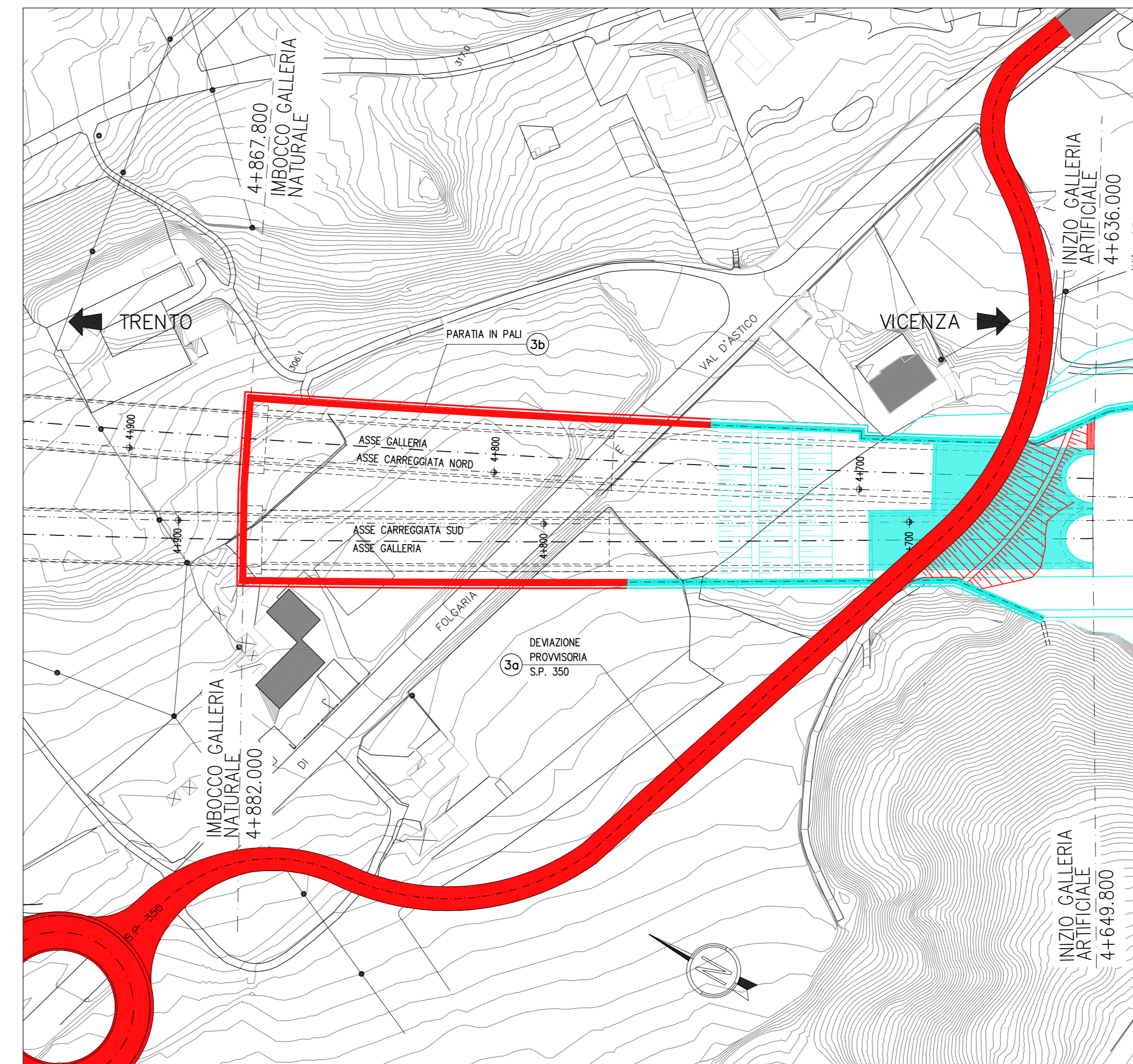
FASE 1
REALIZZAZIONE PRIMO TRATTO PARATIA IN PALI



FASE 2
SCAVO DI RIBASSO E REALIZZAZIONE ARTIFICIALE DI 1ª FASE

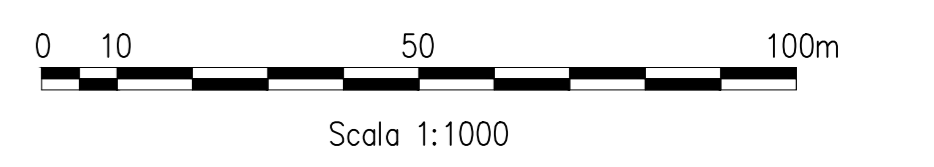


FASE 3
DEVIAZIONE PROVVISORIA STRADA S.P. 350 E COMPLETAMENTO PARATIA DI PALI

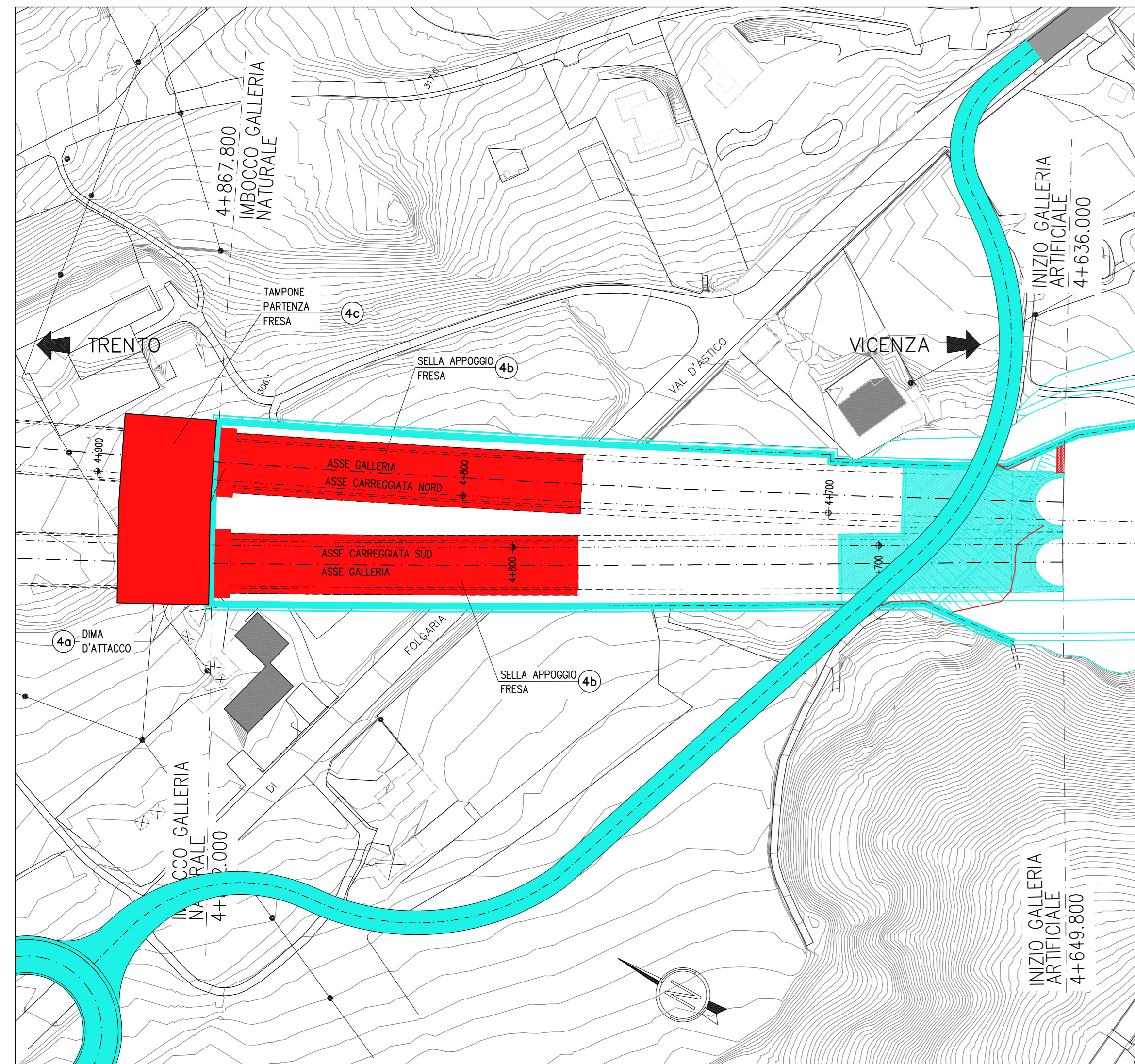


LEGENDA

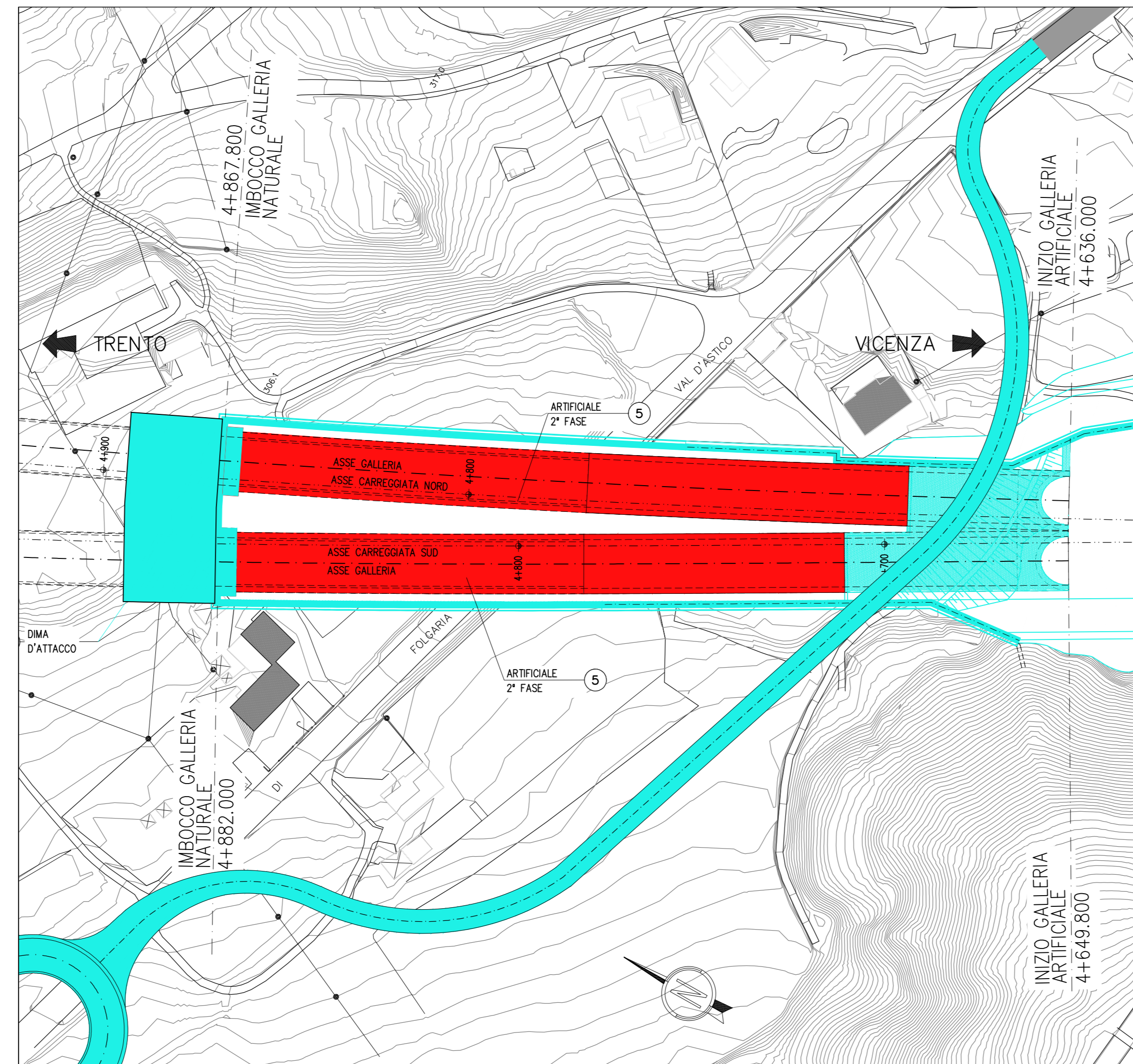
- STRADA ESISTENTE
- OPERA GIÀ REALIZZATA
- OPERA IN FASE DI REALIZZAZIONE



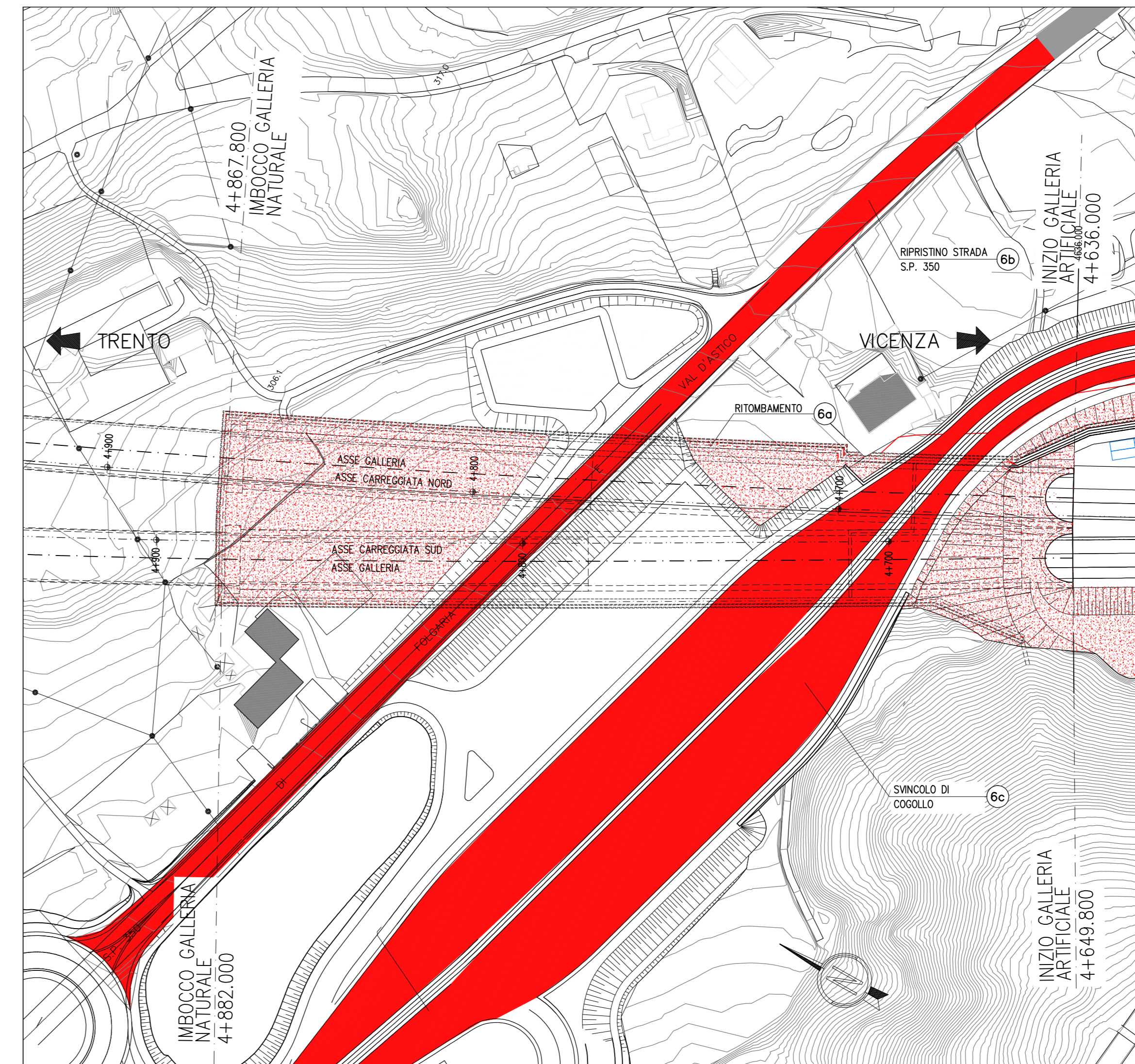
FASE 4
REALIZZAZIONE DIME D'ATTACCO DELLE SELLE PER L'APPOGGIO DELLA FRESA E DEL CONSOLIDAMENTO A TERGO DELLA PARATIA. POSIZIONAMENTO TELAI DI SPINTA PER LA PARTENZA DELLA FRESA STESSA E SCAVO GALLERIA



FASE 5
COMPLETAMENTO GALLERIA ARTIFICIALE



FASE 6
RITOMBAMENTO IMBOCCO CON RIPRISTINO STRADA S.P. 350 E REALIZZAZIONE SVINCOLO DI COGOLLO





Autostrada Brescia Verona Vicenza Padova SpA
Via Frazz. Gioia 71 - 37135 Verona
Tel. 0462722222 Fax 0462000077 Casella Postale 48004 www.autostrada.it
AREA COSTRUZIONI AUTOSTRADALI



AUTOSTRADA VALDASTICO A31 NORD

1° LOTTO Piovene Rocchette - Valle dell'Astico

PROGETTO DEFINITIVO

COMMITTENTE: **S.p.A. AUTOSTRADA BRESCIA VERONA VICENZA PADOVA**
Area Costruzioni Autostradali

PRESTATORE DI SERVIZI:
CONSORZIO RAETIA

ELABORATO: **OPERE D'ARTE MAGGIORI
OPERE IN SOTTERRANEO
GALLERIA COGOLLO
IMBOCCO LATO SUD - FASE COSTRUTTIVA - FASI ESECUTIVE**

CIP: 62001 2006 60005
VIBS: RESAUN11
COMMESSA: J16L1

CAPO COMMESSA PER LA PROGETTAZIONE: Ing. Gianluigi Costantini

PROGETTAZIONE: **REG.SOL**

RAPPRESENTANTE: Dott. Ing. Alberto Scotti

Programma: **07_02_04_0111_02**

Rev.	Data	Descrizione	Redazione	Controllo	Approvazione	SCALA: 1:1000
B	IMB01	PRIMA IMBOSIONE	ROSSIGNOL - AGUIANO	AMADORI	GATTI	
T	IMB02	TRAVASAMENTO PER ACCOMPAGNAMENTO COGOLLO	ROSSIGNOL - AGUIANO	AMADORI	GATTI	
E	IMB03	RECUPERO/OSSERVAZIONI	ROSSIGNOL - AGUIANO	AMADORI	GATTI	

Nome file: J16L1_07_02_04_011_0101_OPD_02.dwg
 Disegnato: RAETIA
 Stampato: RAETIA
 J16L1_07_02_04_011_0101_OPD_02