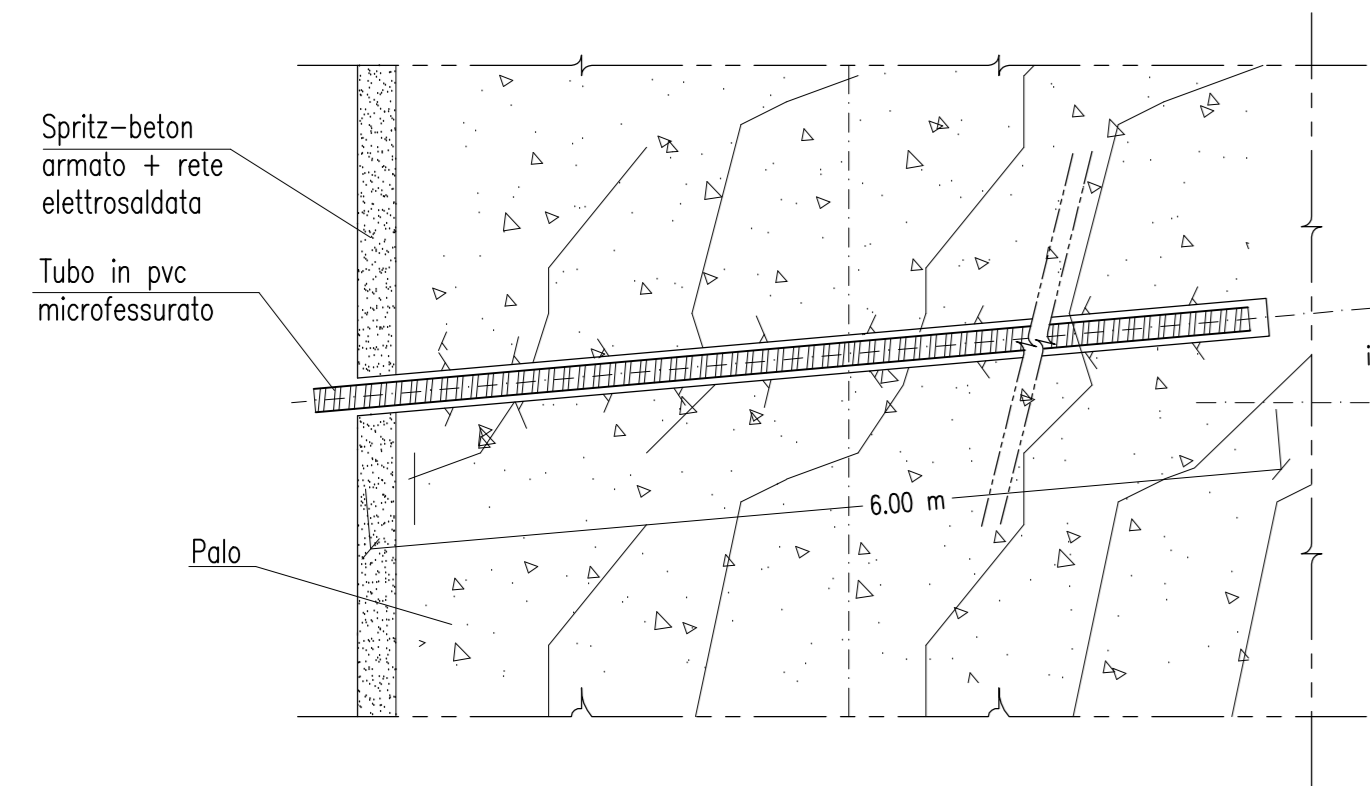
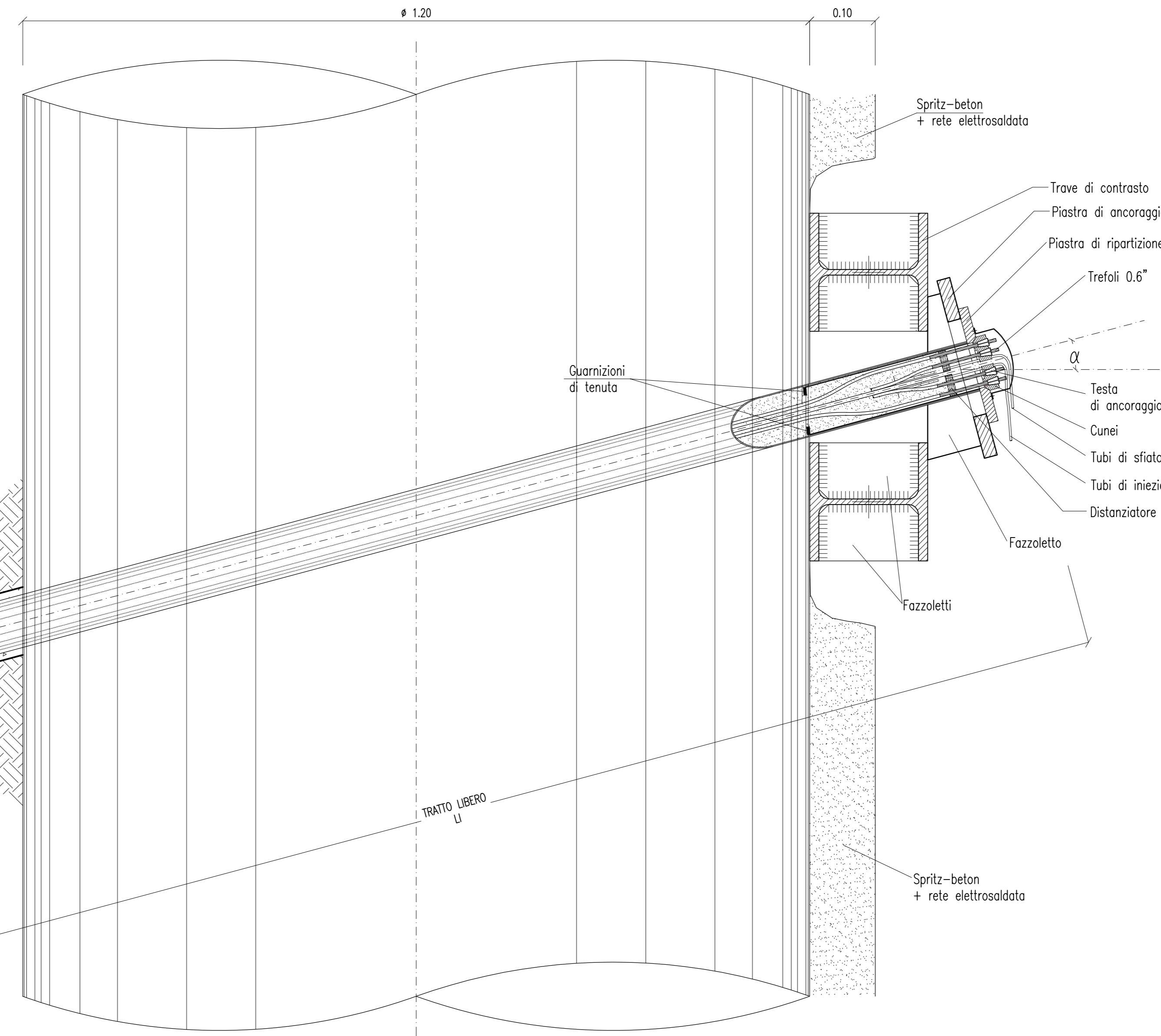
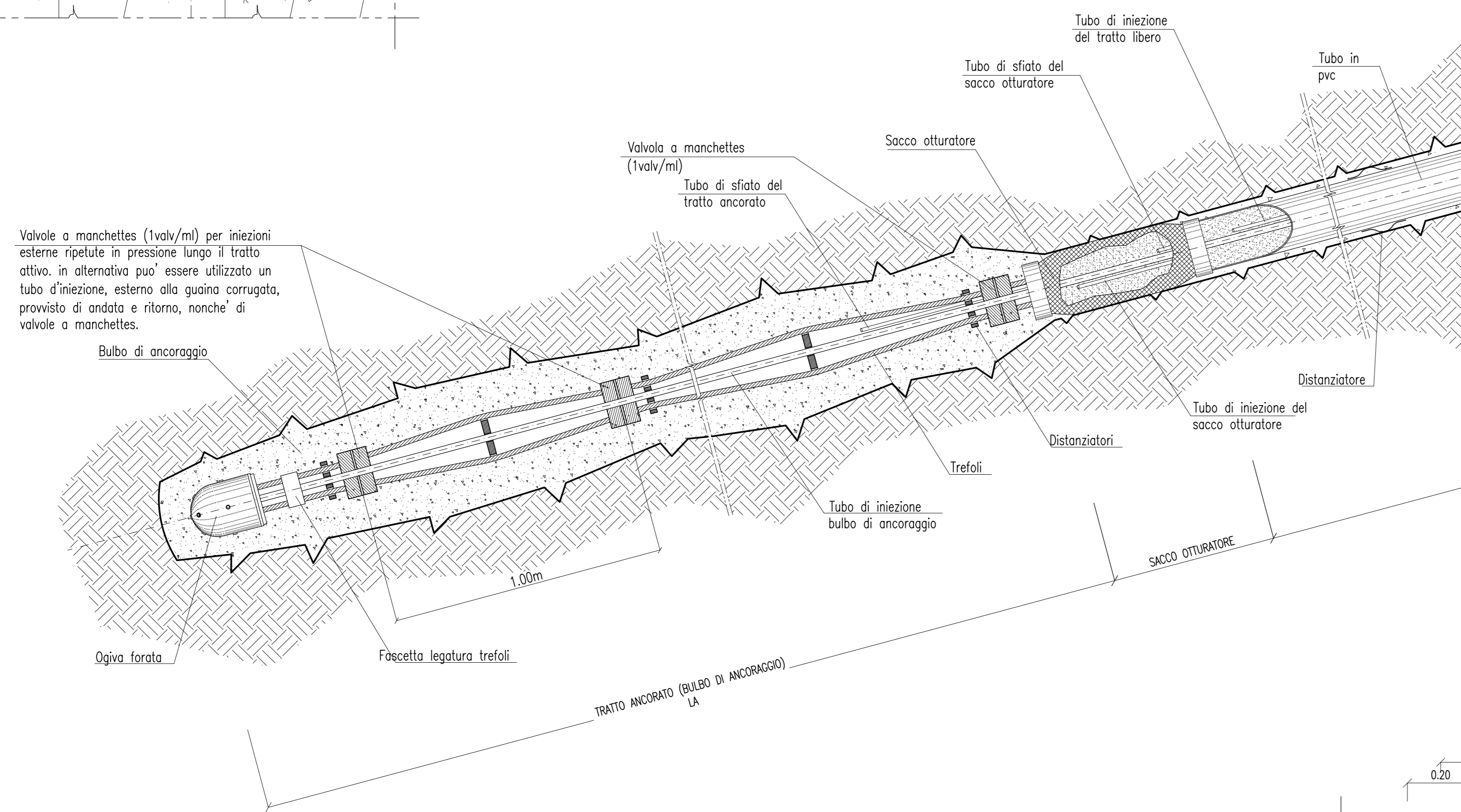


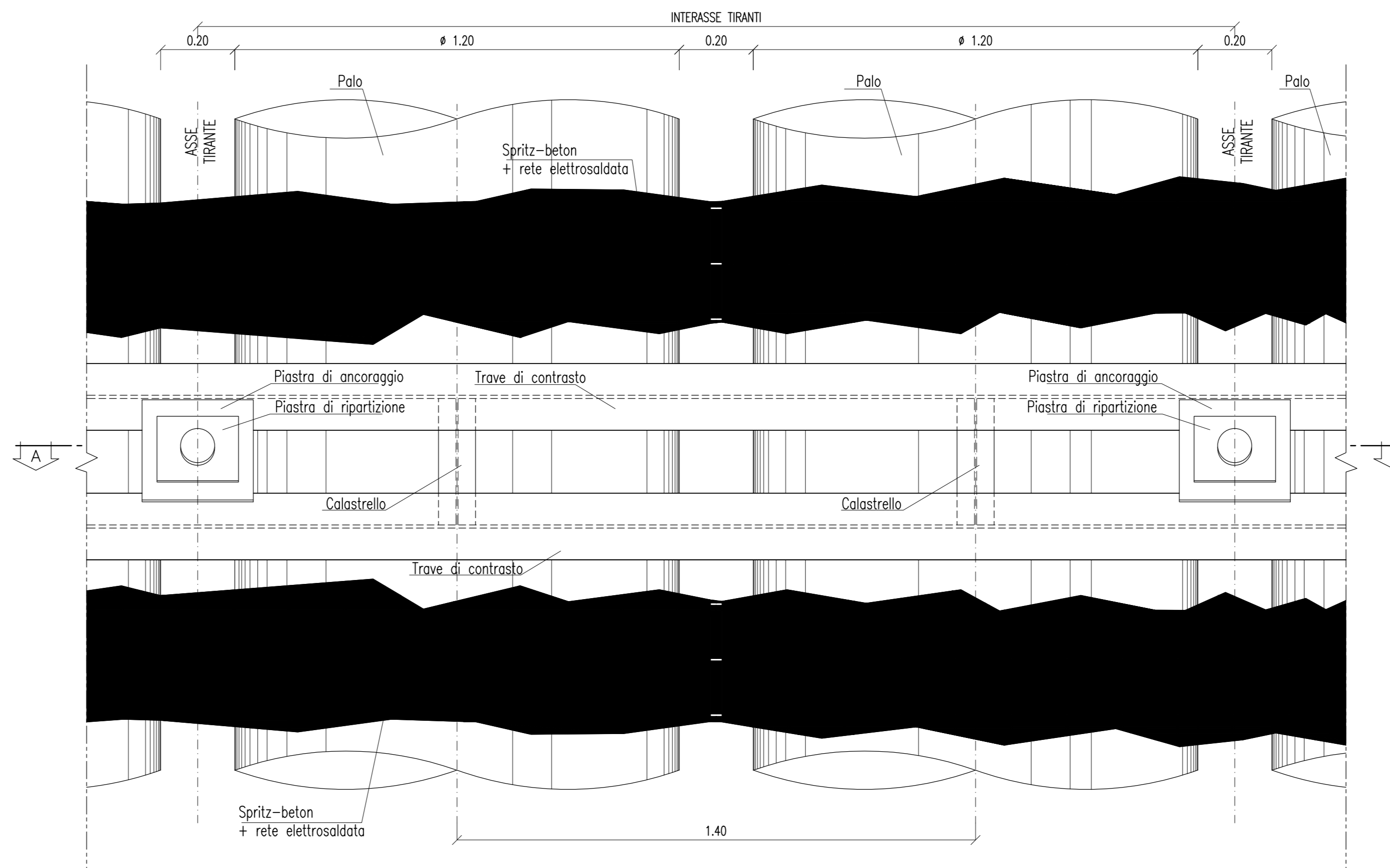
BARBACANI
SCHEMA TIPOLOGICO



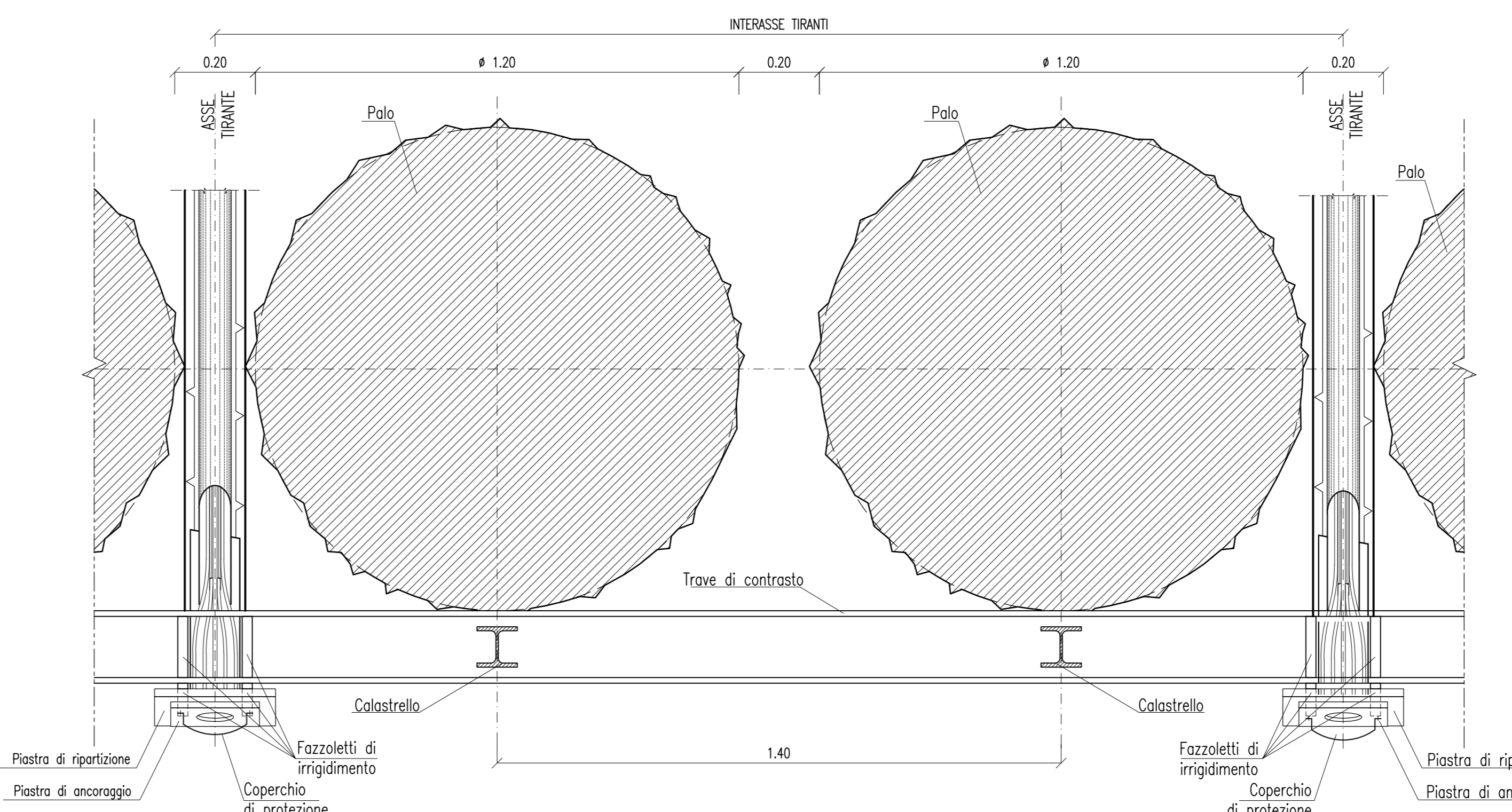
TIRANTE IN TREFOLI
SCHEMA TIPOLOGICO
Scala 1:5



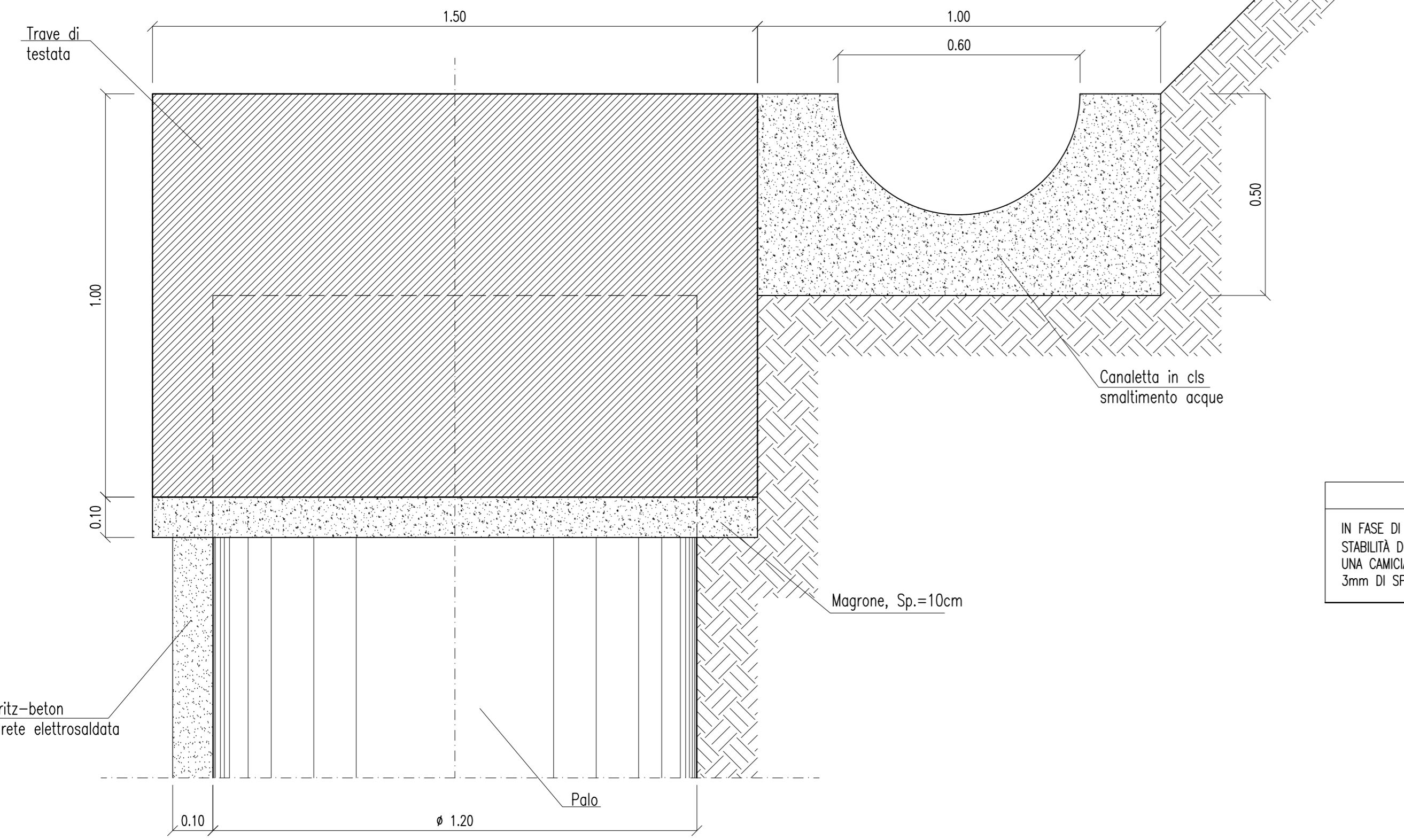
PARATA IN PALI Ø1200
PARTICOLARE TIPOLOGICO
Scala 1:10



SEZIONE A-A
Scala 1:10



PARTICOLARE TRAVE DI TESTATA
CON PALO Ø1200
SCHEMA TIPOLOGICO
Scala 1:10



PARTICOLARE FOSSE DI GUARDIA
IN FASE DEFINITIVA
Scala 1:10

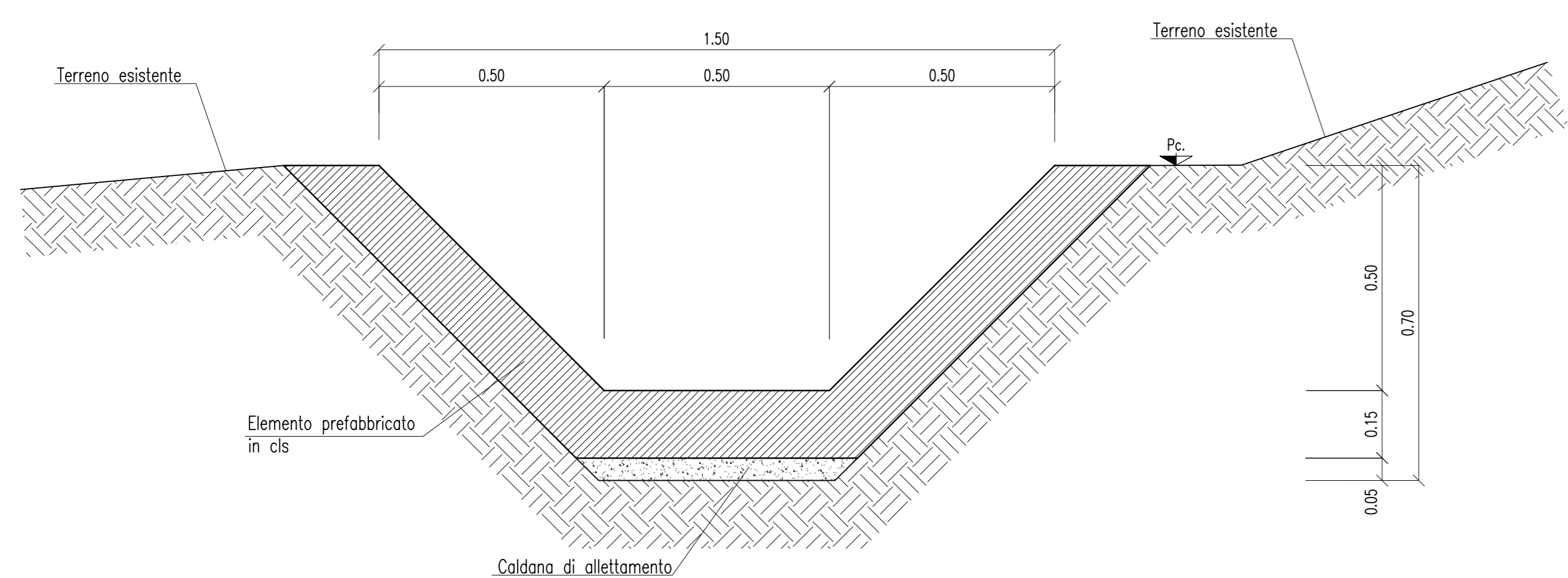


TABELLA MATERIALI

CLS	
PAI E TRAVE DI TESTATA	C28/35
CLASSE DI RESISTENZA	XD1+XC3+XF2
MAXIMO RAPPORTO A/C	0.5
CEMENTO	CEMII 32.5R-42.5R
MINIMO CONTENUTO IN CEMENTO	340kg/m³
CONTENUTO MINIMO IN ARA	3%
CLASSE DI CONSISTENZA	S3-S4
DIAMETRO MASSIMO DEGLI AGGREGATI	22mm
CANALETTA IN CLS	C12/20
FOSSE DI GUARDIA	PREFABBRICATO
SPRITZ-BETON	
- resistenza	28gg C28/35
ACCIAIO	
- RETE ELETTRISALDATA	B450C
- ARMATURA TRAVE DI TESTATA	B450C
- ARMATURA PALI	B450C
- ACCIAIO TRAVI DI CONTRASTO	S275 JR
- ACCIAIO PIASTRE	S275 JR
- ACCIAIO ARMONICO PER TIRANTI	f _{yk} >= 1860 N/mm²
IN TREFOLI	f _s (1)k >= 1670 N/mm²
MISCELA DI INIEZIONE PER TIRANTI	
C20/25	
A/C <= 0.5	
Asfetti fluidificanti	
Massa volumica >= 1.75 g/cm³	
TIRANTI IN VETRORESINA	
- ad aderenza migliorata	
- densità >= 1.8 t/m³ (secondo UNI 7092/72)	
- resist. trazione >= 670 MPa (secondo UNI 5819/66)	
- modulo elastico >= 40000 Mpa (secondo UNI 5819/66)	
- contenuto in vetro >= 50%	
MISCELA CEMENTIZIA	
- resistenza a 48 ore >= 5 MPa	
DIAMETRO PERFORAZIONI	
>= 80mm PER TIRANTI IN VTR	
>= 150mm PER TIRANTI FINO A 4 TREFOLI	
>= 180mm PER TIRANTI OLTRE 4 TREFOLI	
BARBACANI	
- tubi in PVC Ø = 110mm Sp >= 3mm (secondo normativa UNI 4464 e 4465)	

PERFORAZIONE	Ø1200mm
PAI	PASSO 1.40m
SPRITZ-BETON	DI RIVESTIMENTO Sp=10cm
RETE ELETTRISALDATA	Ø6 / 15x15 cm
TIRANTI IN TREFOLI	SEZIONE NOMINALE 139 mm²
TIRANTI IN VETRORESINA	IN BARRE Ø32 DOTATI DI PIASTRA DI ANCORAGGIO PER PRE-TESATURA 30kN
BARBACANI	L=6.00m A PASSO 5.00x3.50m i=5° sull'orizzontale.

FASI ESECUTIVE

- REALIZZAZIONE DEI PALI SECONDO LA GEOMETRIA DI PROGETTO ED ESECUZIONE DELLA TRAVE DI TESTATA;
- SCAVO FINO A QUOTA -0.50m DALLA QUOTA DEL PRIMO ORDINE DI TIRANTI;
- REALIZZAZIONE DEL PRIMO ORDINE DI TIRANTI E REALIZZAZIONE A SCEGLIERE SULLA PARATA DI UNO STRATO DI SPRITZ-BETON ARMATO CON RETE ELETTRISALDATA Ø6/15x15 DELLO SPESSORE DI 10 cm;
- SCAVO DI RIBASSO, SECONDO LA REALIZZAZIONE DELLO STRATO DI SPRITZ-BETON SULLA PARATA E REALIZZAZIONE DEGLI ORDINI DI TIRANTI SUCCESSIVI E DEGLI EVENTUALI DRENAGGI, CON MODALITÀ ANALOGHE ALLA REALIZZAZIONE DEL PRIMO ORDINE;
- SCAVO FINO ALLA QUOTA DI FONDO PREVISTA IN PROGETTO;
- ESECUZIONE DEI CONSOLIDAMENTI DELLA SEZIONE DI ATTACCO DELLA GALLERIA NATURALE DOVE PREVISTI;
- GETTO DELLA DINA.

L' ESECUZIONE DEI TIRANTI DOVRA' AVVENIRE SECONDO LE SEGUENTI FASI:

- ESPERIMENTAZIONE SECONDO LE GEOMETRIE DI PROGETTO;
- POSA IN OPERA DEL TIRANTE, DOTATO DI DISTANZIATORI E CANNE PER LA SUCCESSIVA INIEZIONE DEL BULBO DI ANCORAGGIO;
- INIEZIONE DELLA MISCELA CEMENTIZIA PER LA FORMAZIONE DEL BULBO DI ANCORAGGIO DELLA LUNGHEZZA PREVISTA IN PROGETTO;
- INIEZIONE DI CEMENTAZIONE SECONDARIA NELLA PARTE LIBERA DEL TIRANTE, TRA GUAINA E PARETE DEL FORO (PER I VTR ESEGUITI A SEGUITO DELLA TESATURA);
- TESATURA E FISSAGGIO DEL TIRANTE;
- PRIMA DI PROCEDERE AL FISSAGGIO DELLA TESTA, SARÀ NECESSARIO ATTENDERE LA COMPLETA AMMATURAZIONE DELLA MISCELA INERTIATA PER LA REALIZZAZIONE DEL BULBO DI ANCORAGGIO (ALMENO 72 ORE).

N.B. PER LA REALIZZAZIONE DELL'IMBOCCO SI RIMANDA ALL'ELABORATO "FASI ESECUTIVE"

LEGENDA

Q.p. = QUOTA PROGETTO
Q.s. = QUOTA SCAVO

INCIDENZE ARMATURE

PAI	Vedi sviluppo paratia
TRAVE DI TESTATA	Vedi sviluppo paratia

AUTOSTRADA VALDASTICO A31 NORD
1° LOTTO
Piovene Rocchette - Valle dell'Astico

PROGETTO DEFINITIVO

Autosstrada Brescia Verona Vicenza Padova SpA
Via Flavio Gioia 71 - 37131 Verona
Tel. 0462722222 Fax 0462000011 Casella Postale 48006 www.austroad.it
AREA COSTRUTTRICE AUTOSTRADALI

COMITENTE
S.p.A. AUTOSTRADA BRESCIA VERONA VICENZA PADOVA
Area Costruttrici Autostradali

PRESTATORE DI SERVIZI:
CONSORZIO RAETIA
RESPONSABILE PER LA REALIZZAZIONE TRALE E STRUTTURALE SPECIFICHE
Teatrale S.p.A. - Via S. Maria Sesto

PROGETTAZIONE:
RECSOIL S.p.A.

ELABORATO: OPERE D'ARTE MAGGIORI
OPERE IN SOTTERRANEO
GALLERIA COGOLLO
IMBOCCO LATO SUD - FASE COSTRUTTIVA - PARTICOLARI COSTRUTTIVI

Programma: 07_02_04_012_02
Rev. Data Descrizione Revisione Controllo Approvazione SCALA: 1:5 - 1:10

Rev.	Data	Descrizione	Revisione	Controllo	Approvazione	SCALA:
01	11/09/2013	PRIMA VERSIONE	ROSOLO-CASARIGHI	AMBI	GATTI	1:5 - 1:10
02	11/09/2013	REVISIONE PER VERIFICA	ROSOLO-CASARIGHI	AMBI	GATTI	
03	11/09/2013	RECEPERIMENTO OSSERVAZIONI	ROSOLO-CASARIGHI	AMBI	GATTI	

Nome file: J16L1_07_02_04_012_0101_OPD_02.dwg
Data: 07_02_04_012_02
Rev. di: 02