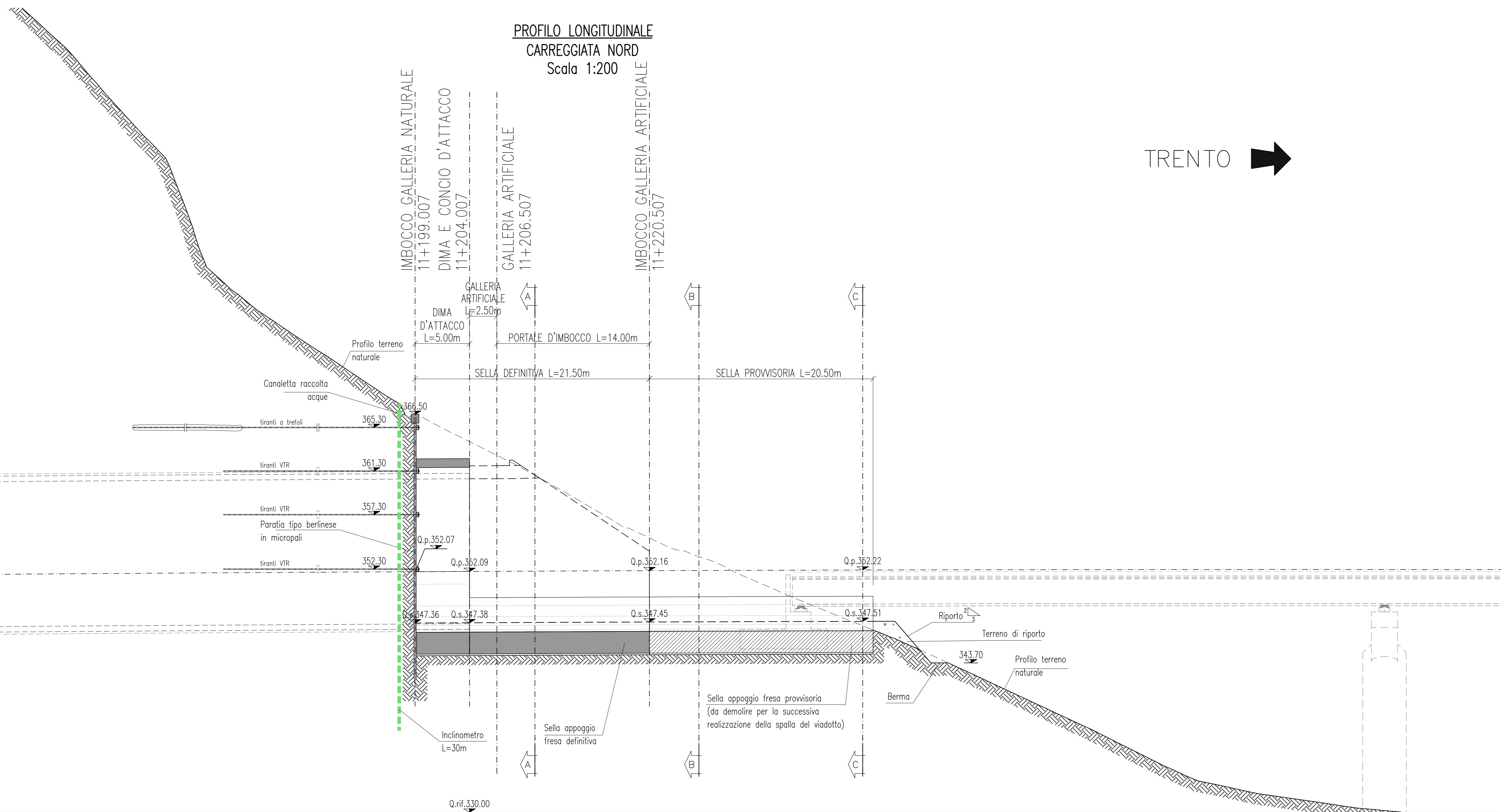


VICENZA ←

→ TRENTO

### PROFILO LONGITUDINALE CARREGGIATA NORD Scala 1:200



VICENZA ←

→ TRENTO

### PROFILO LONGITUDINALE CARREGGIATA SUD Scala 1:200

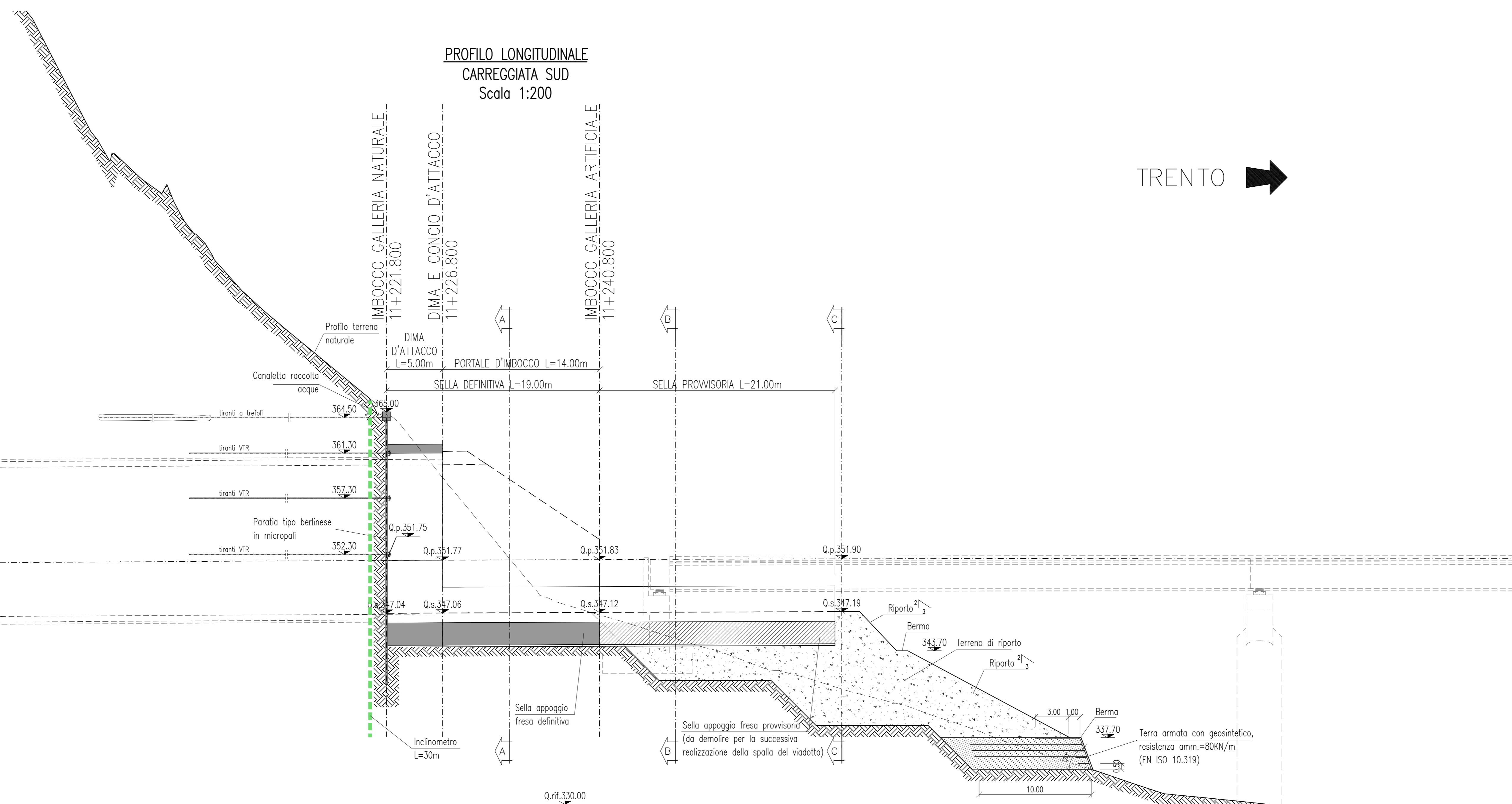


TABELLA MATERIALI	
<b>CLS</b>	
CLASSE DI RESISTENZA	C28/35
CLASSE DI ESPOSIZIONE	XD1+XC+XF2
MASSIMO RAPPORTO A/C	0.5
CEMENTO	CEM II 32.5R-42.5R
MINIMO CONTENUTO IN CEMENTO	340kg/m³
CONTENUTO MINIMO IN ARIA	3%
CLASSE DI CONSISTENZA	S3-S4
DIAMETRO MASSIMO DEGLI AGGREGATI	22mm
CANALETTA IN CLS	C12/20
<b>SPRITZ-BETON</b>	
- resistenza	28gg C28/35
<b>ACCIAIO</b>	
- RETE ELETTROSALDATA	B450C
- ARMATURA TRAVE DI TESTATA	B450C
- MICROPALI PROVVISORI	S275 JR
- MICROPALI DEFINITIVI	S275 JR
- ACCIAIO TRAVI DI CONTRASTO	S275 JR
- ACCIAIO PIASTRE	S275 JR
- ACCIAIO ANCONINO PER TIRANTI IN TREFOLI	fpk >= 1860 N/mm² fpk >= 1670 N/mm²
<b>MISCELA DI INIEZIONE PER TIRANTI</b>	
C20/25	A/C <= 0.5
Additivi fluidificanti	
Massa volumica >= 1.75 g/cm³	
<b>TIRANTI IN VETRORESINA</b>	
- ad aderenza migliorata	- densità >= 1.8 t/mc (secondo UNI 7092/72)
- resistenza >= 670 MPa (secondo UNI 5819/66)	- modulo elastico >= 40000 Mpa (secondo UNI 5819/66)
- contenuto in vetro >= 50%	- resistenza a 48 ore >= 5 MPa
<b>MISCELA CEMENTIZIA</b>	
<b>DIAMETRO PERFORAZIONI</b>	
>= 80mm PER TIRANTI IN VTR	>= 150mm PER TIRANTI FINO A 4 TREFOLI
>= 180mm PER TIRANTI OLTRE 4 TREFOLI	
<b>BARBACANI</b>	
- tubi in PVC Ø= 110mm Sp >= 3mm (secondo normativa UNI 4464 e 4465)	
<b>MATERIALE DI RIPIERTO</b>	
TERRENI APPARTENENTI AI GRUPPI A1-A2, SECONDO CLASSIFICAZIONE HRB-AHSD (CNR-UNI 10006), CON: $\gamma=20kN/m^3$ ; $\phi=30'$ ; $c=0kPa$	
<b>TERRA ARMATA</b>	
TERRA ARMATA CON GEOSINTETICO, RESISTENZA ANM.=80KN/m (EN ISO 10.319)	

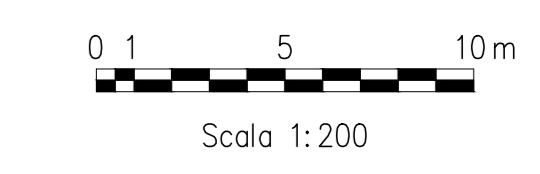
MICROPALI PROVVISORI	PERFORAZIONE Ø240mm PASSO 0.40m TUBI IN ACCIAIO Ø193.7/sp.16mm
MICROPALI DEFINITIVI	PERFORAZIONE Ø300mm PASSO 0.50m TUBI IN ACCIAIO Ø168.3/sp.25mm
SPRITZ-BETON	DI RIVESTIMENTO Sp=10cm
RETE ELETTROSALDATA	Ø6 / 15x15 cm
TIRANTI IN TREFOLI	SEZIONE NOMINALE 139 mm²
TIRANTI IN VETRORESINA	IN BARRI #32 DOTATI DI PASTRA DI ANCORAGGIO PER PRE-TESATURA 30KN L=6.00m A PASSO 5.00x4.00m ±5' sull'orizzontale.
BARBACANI	

- FASI ESECUTIVE**
- REALIZZAZIONE DEI MICROPALI SECONDO LA GEOMETRIA DI PROGETTO ED ESECUZIONE DELLA TRAVE DI TESTATA.
  - SCAVO FINO A QUOTA -0.50m DALLA QUOTA DEL PRIMO ORDINE DI TIRANTI.
  - REALIZZAZIONE DEL PRIMO ORDINE DI TIRANTI E REALIZZAZIONE A SCENDERE SULLA PARATA DI UNO STRATO DI SPRITZ-BETON ARMATO CON RETE ELETTROSALDATA Ø6/15x15 DELLO SPESORE DI 10 cm.
  - SCAVO DI RIBASSO, SEGUITO DALLA REALIZZAZIONE DELLO STRATO DI SPRITZ-BETON SULLA PARATA E REALIZZAZIONE DEGLI ORDINI DI TIRANTI SUCCESSIVI E DEGLI EVENTUALI DRENAGGI, CON MODALITÀ ANALOGHE ALLA REALIZZAZIONE DEL PRIMO ORDINE.
  - SCAVO FINO ALLA QUOTA DI FONDO PREVISTA IN PROGETTO.
  - ESECUZIONE DEI CONSOLIDAMENTI DELLA SEZIONE DI ATTACCO DELLA GALLERIA NATURALE DOVE PREVISTI.
  - GETTO DELLA DIMA.
  - L' ESECUZIONE DEI TIRANTI DOVRA' AVVENIRE SECONDO LE SEGUENTI FASI:
  - PERFORAZIONI SECONDO LE GEOMETRIE DI PROGETTO.
  - POSA IN OPERA DEL TIRANTE, DOTATO DI DISTANZIATORI E CANNE PER LA SUCCESSIVA INIEZIONE DEL BULBO DI ANCORAGGIO.
  - INIEZIONE DELLA MISCELA CEMENTIZIA PER LA FORMAZIONE DEL BULBO DI ANCORAGGIO DELLA LUNGHEZZA PREVISTA IN PROGETTO.
  - INIEZIONE DI CEMENTAZIONE SECONDARIA NELLA PARTE LIBERA DEL TIRANTE, TRA GUAINA E PARETE DEL FORO (PER I VTR ESEGUITI A SEGUITO DELLA TESATURA).
  - TESATURA E FISSAGGIO DEL TIRANTE.
  - PRIMA DI PROCEDERE AL FISSAGGIO DELLA TESTA, SARÀ NECESSARIO ATTENDERE LA COMPLETA MATURAZIONE DELLA MISCELA INIETTATA PER LA REALIZZAZIONE DEL BULBO DI ANCORAGGIO (ALMENO 72 ORE).

LEGENDA	
Q.p.	= QUOTA PROGETTO
Q.s.	= QUOTA SCAVO

INCIDENZE ARMATURE	
TRAVE DI TESTATA	Vedi sviluppo paratia
TRAVE DI CONTRASTO IN CLS	175 kg/mc



**A4 AUTOSTRADA**  
BRESCIA VERONA VICENZA PADOVA

Autostrada Brescia Verona Vicenza Padova SpA  
Via Flavio Gioia 71 - 37136 Verona  
Tel. 0465222222 Fax 0465200557 Casella Postale 48004 www.autostrada.it  
AREA COSTRUZIONE AUTOSTRADALI

**RINA**  
CERTIFICAZIONE ISO 9001  
CERTIFICAZIONE ISO 14001

## AUTOSTRADA VALDASTICO A31 NORD

### 1° LOTTO Piovene Rocchette - Valle dell'Astico

CIP 62081 30066 60005  
VBS RESANULLI  
COMMESSA JRLI

**COMMITTENTE**  
S.p.A. AUTOSTRADA BRESCIA VERONA VICENZA PADOVA  
Area Costruzioni Autostradali

**PRESTATORE DI SERVIZI:**  
**CONSORZIO RAETIA**

**PROGETTAZIONE:**  
**REG.SOL**

RAPPRESENTANTE: Dott. Ing. Alberto Scotti

ELABORATO: OPERE D'ARTE MAGGIORI  
OPERE IN SOTTERRANEO  
GALLERIA COGOLLO  
IMBOCCO LATO NORD - FASE COSTRUTTIVA - PROFILI

Programma: **07 02 04 019 02**

Rev.	Data	Descrizione	Redazione	Controllo	Approvazione	SCALA
01		PRIMA EMISSIONE	ROSSIGNOL - DISIGNARE	AMAZZI	GATTI	1:200
02		REVISIONE PER LA VERIFICA	ROSSIGNOL - DISIGNARE	AMAZZI	GATTI	
03		RECESSIONE/OSSERVAZIONI	ROSSIGNOL - DISIGNARE	AMAZZI	GATTI	

Nome file: J16L1\_07\_02\_04\_019\_0101\_OPD\_02.dwg  
Data: 07/02/04  
Foglio: 01 di 05  
J16L1\_07\_02\_04\_019\_0101\_OPD\_02