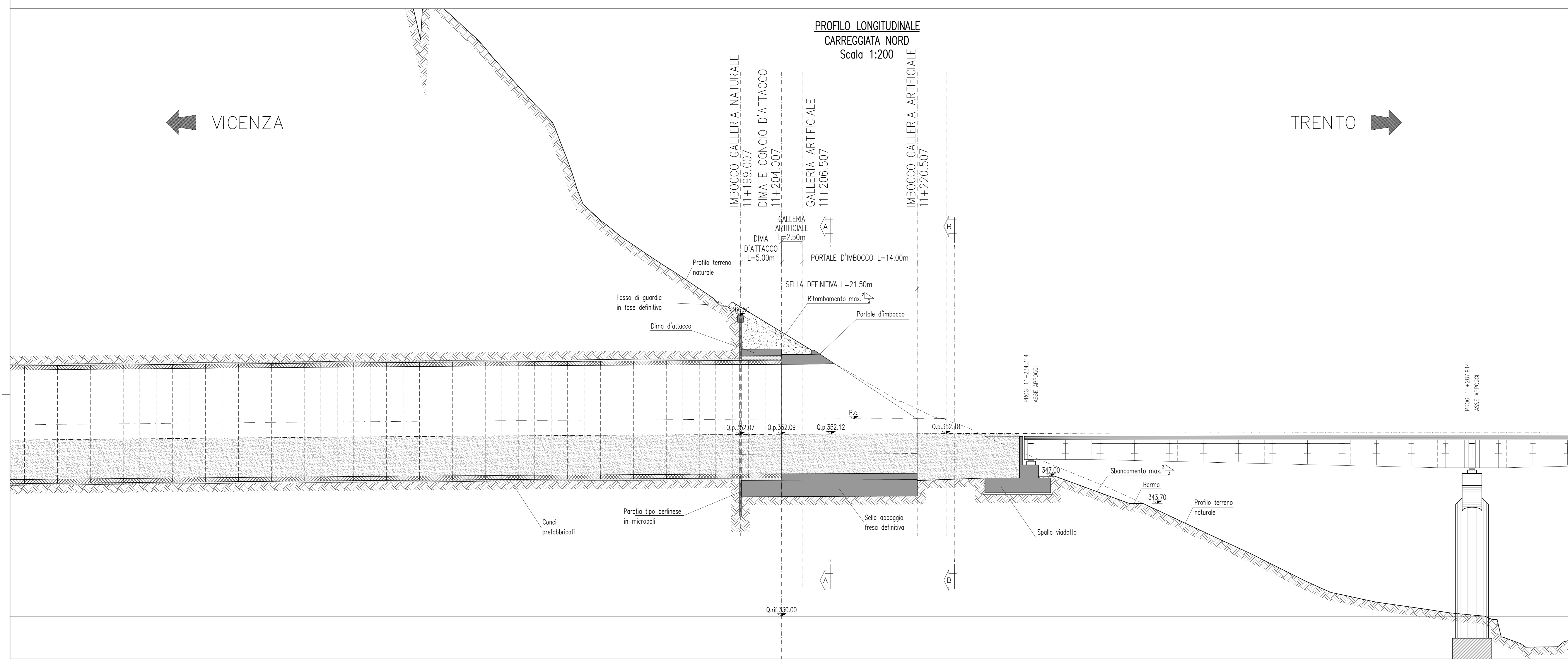


VICENZA ←

→ TRENTO

**PROFILO LONGITUDINALE
CARREGGIATA NORD**
Scala 1:200



VICENZA ←

→ TRENTO

**PROFILO LONGITUDINALE
CARREGGIATA SUD**
Scala 1:200

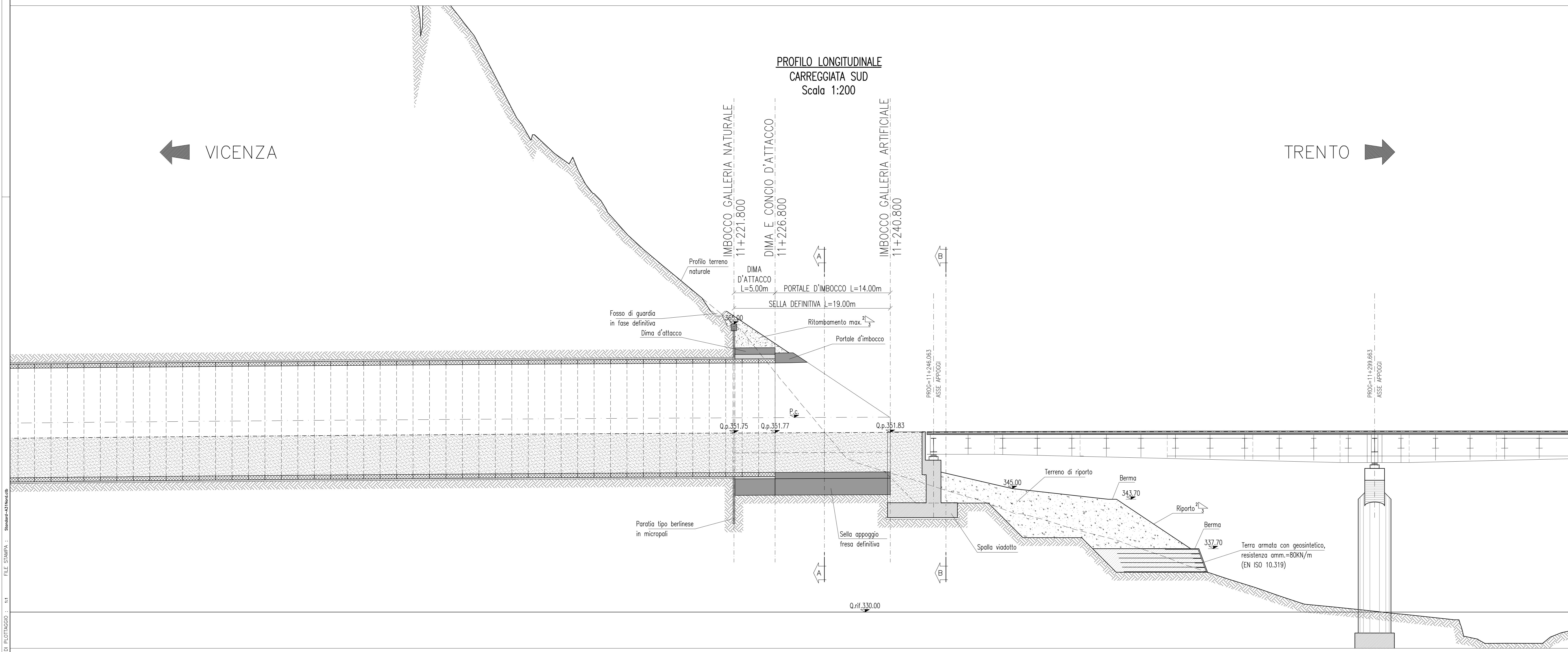
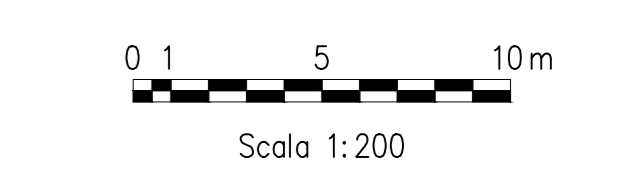


TABELLA MATERIALI

CLS	
PORTALE DI IMBOCCO, GALLERIA ARTIFICIALE E MURI DI SOSTEGNO	C28/35
CLASSE DI RESISTENZA	X01+XC3+XF2
CLASSE DI ESPOSIZIONE	0.5
MINIMO RAPPORTO A/C	CEMIV 32.5R-42.5R
CEMENTO	340kg/m³
MINIMO CONTENUTO IN CEMENTO	3%
CONTENUTO MINIMO IN ARIA	S3-S4
CLASSE DI CONSISTENZA	22mm
DIAMETRO MASSIMO DEGLI AGGREGATI	5cm
COPRIFERRO	C12/15
MAGRO	PREFABBRICATO
FOSSO DI GUARDIA	
ACCIAIO	
ACCIAIO ARMATURE	B450C
RETE ELETTROSALDATA	B450C
MATERIALE DI RITOMBAMENTO	
TERRENI APPARTENENTI AI GRUPPI A1-A2, SECONDO CLASSIFICAZIONE DEI TERRENI HRB-AASHTO (CNR-UNI 10006), CON:	$\gamma=18; 20kN/m^3; \sigma^*=30; c=0kPa$
MATERIALE DI RIPIOMBAMENTO ARCO ROVESCIO	
TERRENI APPARTENENTI AI GRUPPI A1-A2-A3, SECONDO CLASSIFICAZIONE DEI TERRENI HRB-AASHTO (CNR-UNI 10006), CON:	modulo $M_0=20MPa$

LEGENDA

P.c.	= PIANO DEI CENTRI
Q.p.	= QUOTA PROGETTO



AUTOSTRADA VALDASTICO A31 NORD
1° LOTTO
Piovene Rocchette - Valle dell'Astico

PROGETTO DEFINITIVO

COMITENTE: S.p.A. AUTOSTRADA BRESCIA VERONA VICENZA PADOVA
Area Costruzioni Autostradali

PRESTATORE DI SERVIZI: **CONSORZIO RAETIA**

ELABORATO: OPERE D'ARTE MAGGIORI
OPERE IN SOTTERRANEO
GALLERIA COGOLLO
IMBOCCO LATO NORD - FASE DEFINITIVA - PROFILI

Programma: **07_02_04_023_0101_02**

Rev.	Data	Descrizione	Redazione	Controllo	Approvazione	SCALA:
01		PRIMA EMISSIONE	ROSSI/DR	AMMIO	GATTI	1:200
02		REVISIONE PER VERIFICA	ROSSI/DR	AMMIO	GATTI	
03		RECESSIONE/OSSERVAZIONI	ROSSI/DR	AMMIO	GATTI	

Nome file: J16L1_07_02_04_023_0101_02.dwg
Data: 07/02/2006
Autore: RAETIA