

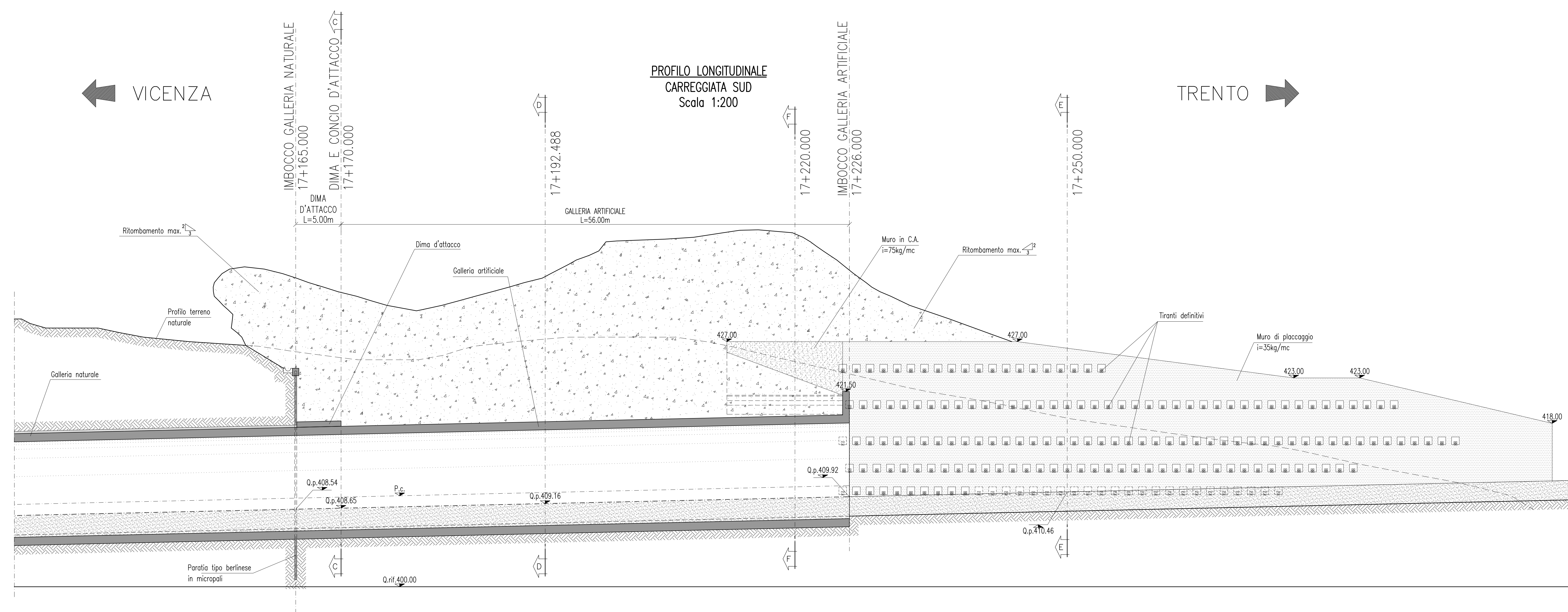
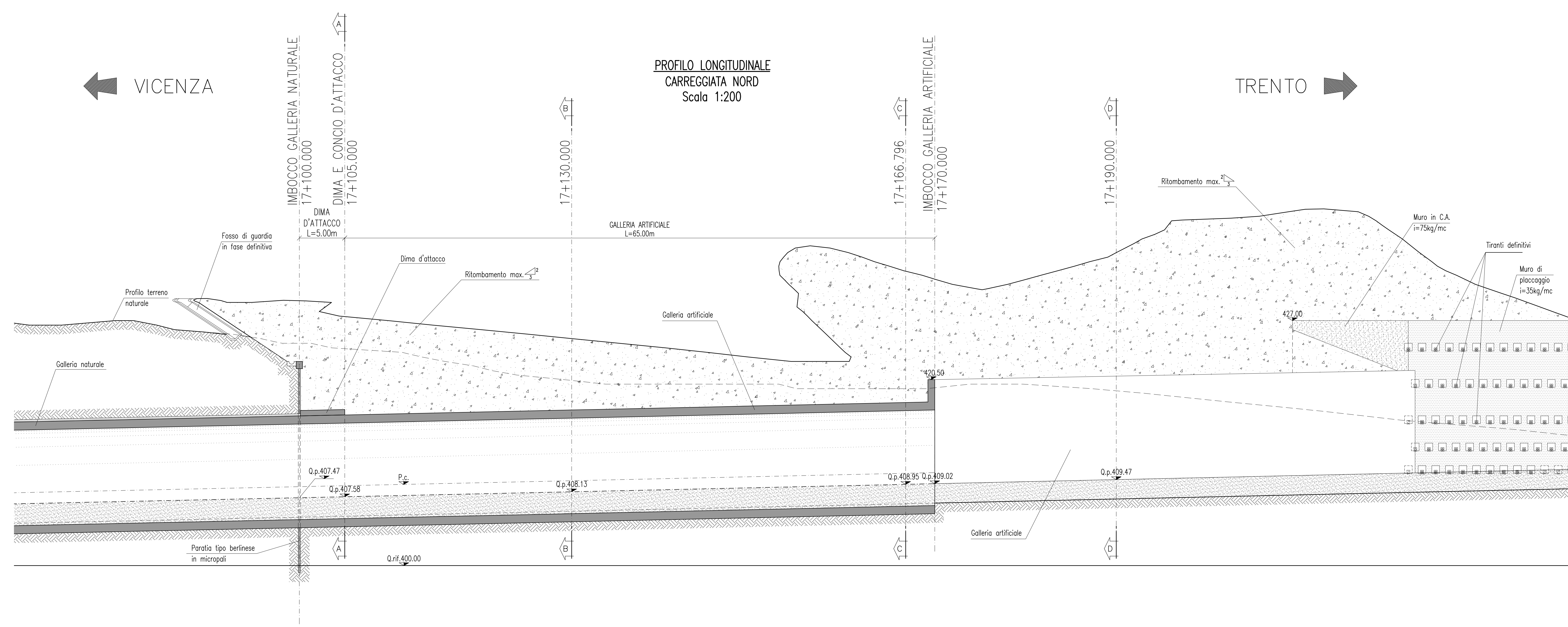
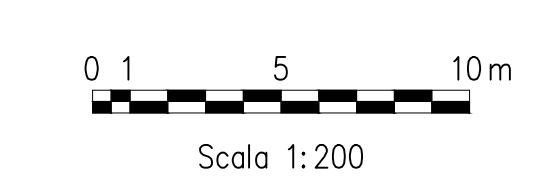
TABELLA MATERIALI	
CLS	
GALLERIA ARTIFICIALE E MURI DI SOSTEGNO	C28/35
CLASSE DI RESISTENZA	X01+XC3+XF2
CLASSE DI ESPOSIZIONE	0,5
MASSIMO RAPPORTO A/C	CEM3 32,5R-42,5R
CEMENTO	340kg/m ³
MINIMO CONTENUTO IN CEMENTO	3%
CONTENUTO MINIMO IN ARIA	S3-S4
CLASSE DI CONSISTENZA	22mm
DIAMETRO MASSIMO DEGLI AGGREGATI	5cm
COPRIFERRO	C12/15
MAGRO	PREFABBRICATO
FOSSO DI GUARDIA	
ACCIAIO	B450C
ACCIAIO ARMATURE	B450C
RETE ELETTROSALDATA	
MATERIALE DI RITOMBAMENTO	
TERRENI APPARTENENTI AI GRUPPI A1-A2, SECONDO CLASSIFICAZIONE DEI TERRENI HRB-ASHITO (CNR-UNI 10006), CON:	$\gamma=18;20kN/m^3; \phi=30; c=0kPa$
MATERIALE DI RIPIEPISTO ARCO ROVESCIO	
TERRENI APPARTENENTI AI GRUPPI A1-A2-A3, SECONDO CLASSIFICAZIONE DEI TERRENI HRB-ASHITO (CNR-UNI 10006), CON:	modulo M ₂₀ =20MPa

NOTA BENE

LO SCUDO IN NATURALE DELLA CANNA SUD INTERCETTA UNA FILA DI TRINTE DELLA PAVATA A CARATTERE PROVVISORIO TRA LE DUE GALLERIE. PER ASSICURARE LA STABILITÀ DEL VERSANTE, LA REALIZZAZIONE DELLA GALLERIA ARTIFICIALE IN CANNA NORD ED IL RELATIVO RITOMBAMENTO DEVONO ESSERE COMPLETATI PRIMA DELLA PARTENZA DELLO SCUDO IN NATURALE DELLA CANNA SUD.

LEGENDA

P.c. = PIANO DEI CENTRI
Q.p. = QUOTA PROGETTO



Autostrada Brescia Verona Vicenza Padova SpA
Via Flavio Gioia 71 - 37135 Verona
Tel. 0462722222 Fax 0462000017 Casella Postale 48004 www.autostrada.it
AREA COSTRUZIONI AUTOSTRADALI

AUTOSTRADA VALDASTICO A31 NORD

1° LOTTO Piovene Rocchette - Valle dell'Astico

PROGETTO DEFINITIVO

COMITENTE: **S.p.A. AUTOSTRADA BRESCIA VERONA VICENZA PADOVA**
Area Costruzioni Autostradali

CAPO COMMESSA PER LA PROGETTAZIONE: **Ing. Gianluigi Costantini**

PRESTATORE DI SERVIZI: **CONSORZIO RAETIA**

RESPONSABILI DELLA REALIZZAZIONE TRALE E STRUTTURE SPECIFICHE: **Ing. Gianluigi Costantini**

RAPPRESENTANTE: **Dott. Ing. Alberto Scotti**

ELABORATO: **OPERE D'ARTE MAGGIORI
OPERE IN SOTTERRANEO
GALLERIA S. PIETRO
IMBOCCO LATO NORD - FASE DEFINITIVA - PROFILI**

Progetto: **07_02_06_019_02**

Rev.	Data	Descrizione	Redazione	Controllo	Approvazione	SCALA: 1:200
01		PROGETTO	RAETIA	RAETIA	RAETIA	07_02_06_019_0101_OPD_02.dwg
02		REVISIONE	RAETIA	RAETIA	RAETIA	07_02_06_019_0101_OPD_02.dwg
03		REVISIONE	RAETIA	RAETIA	RAETIA	07_02_06_019_0101_OPD_02.dwg