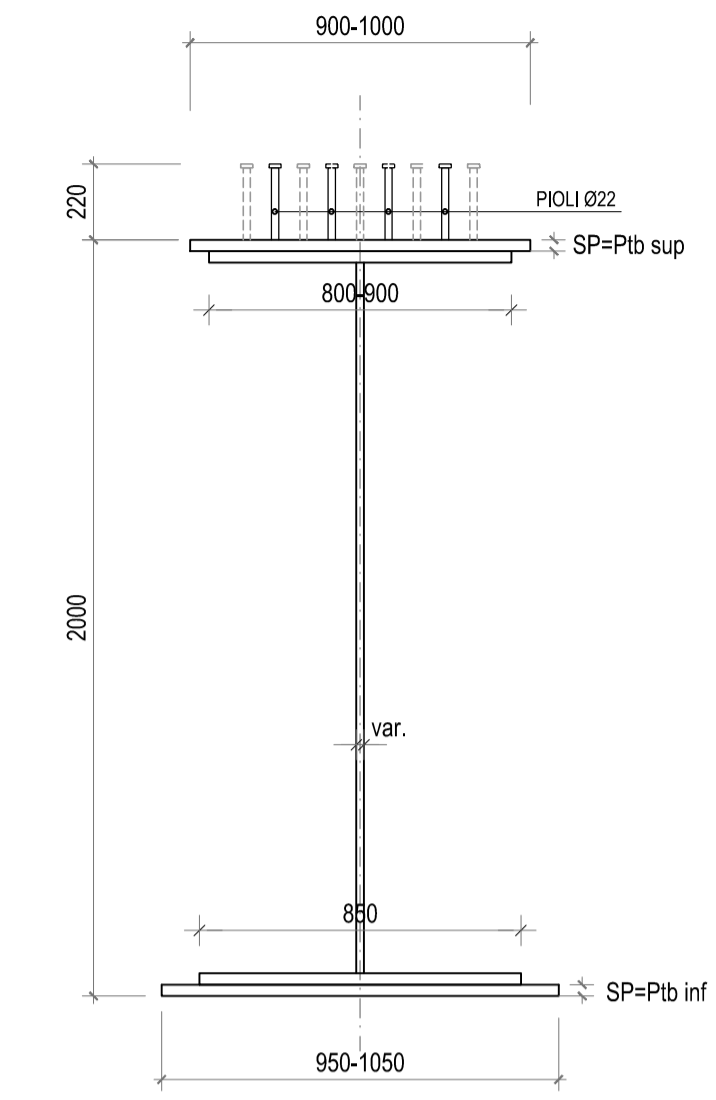
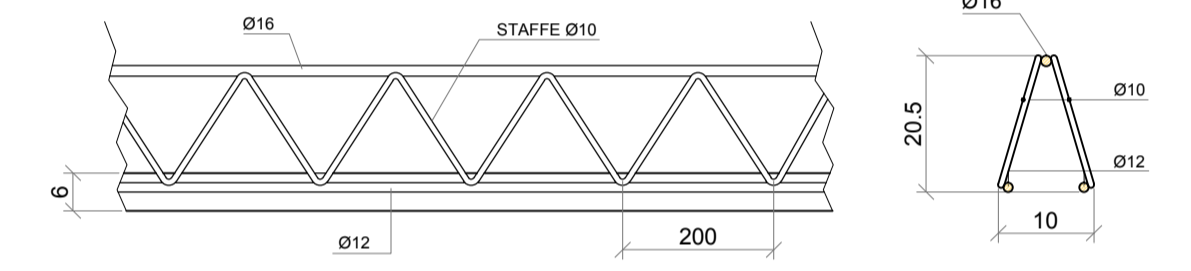


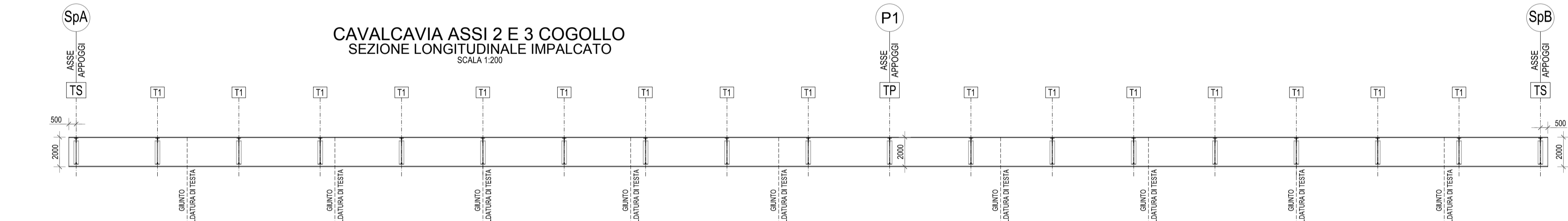
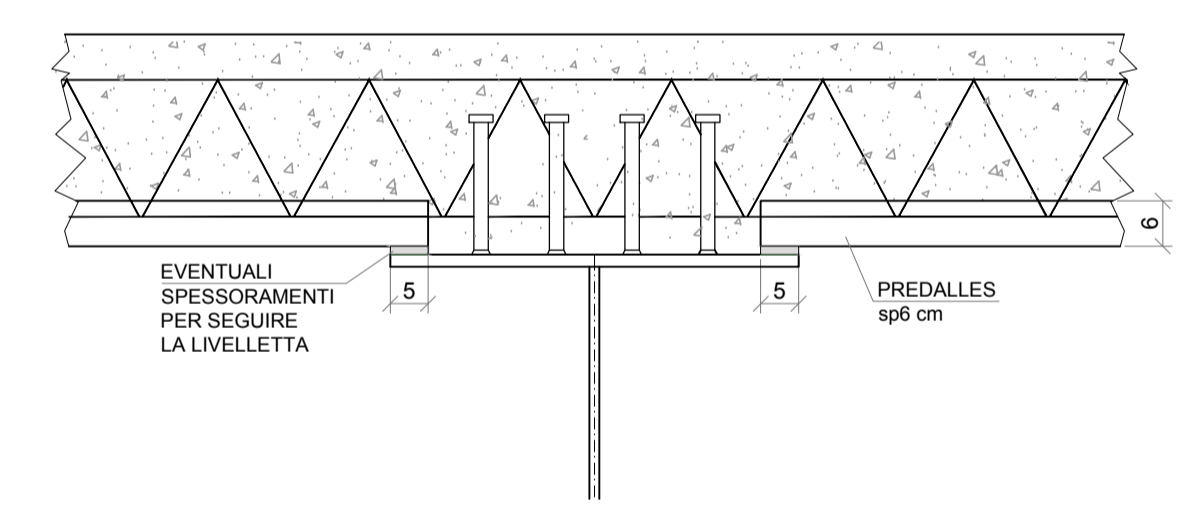
CARPENTERIA IMPALCATO SEZIONE TRAVE CONCI SCALA 1:20



TRALICCIO TIPO

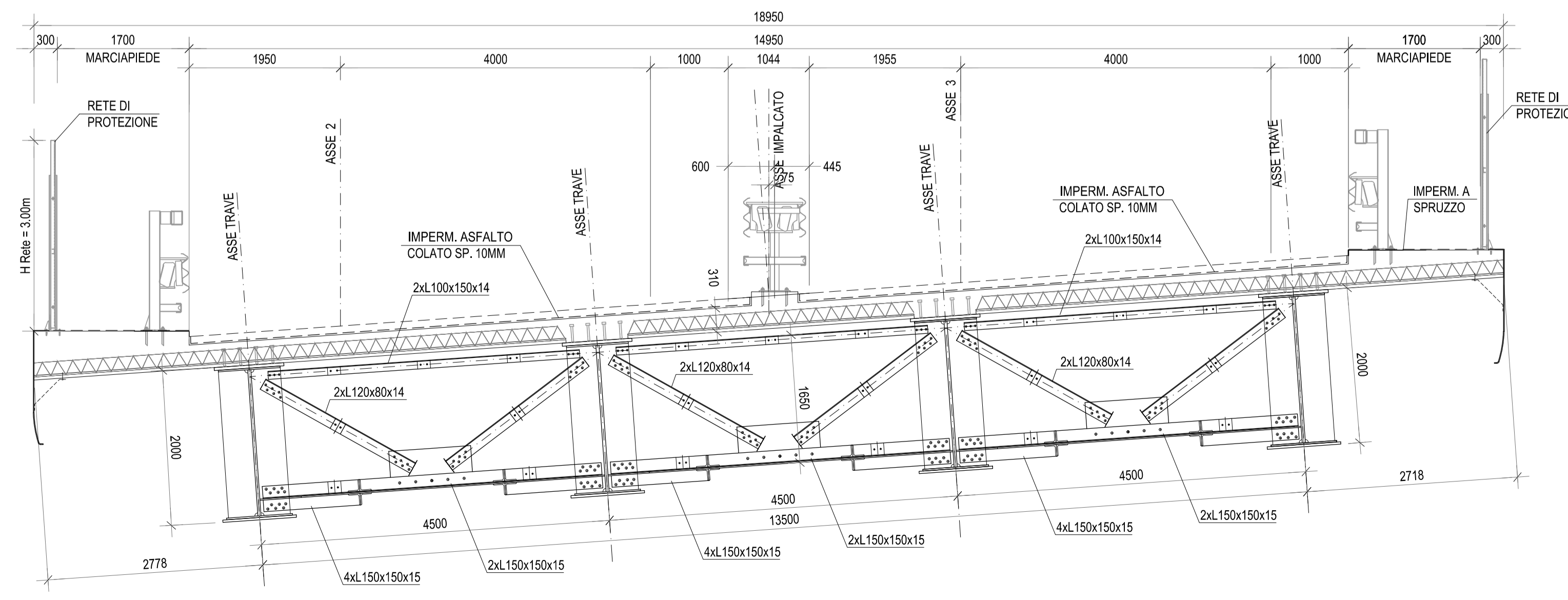


DETTAGLIO TIPOICO APPOGGIO

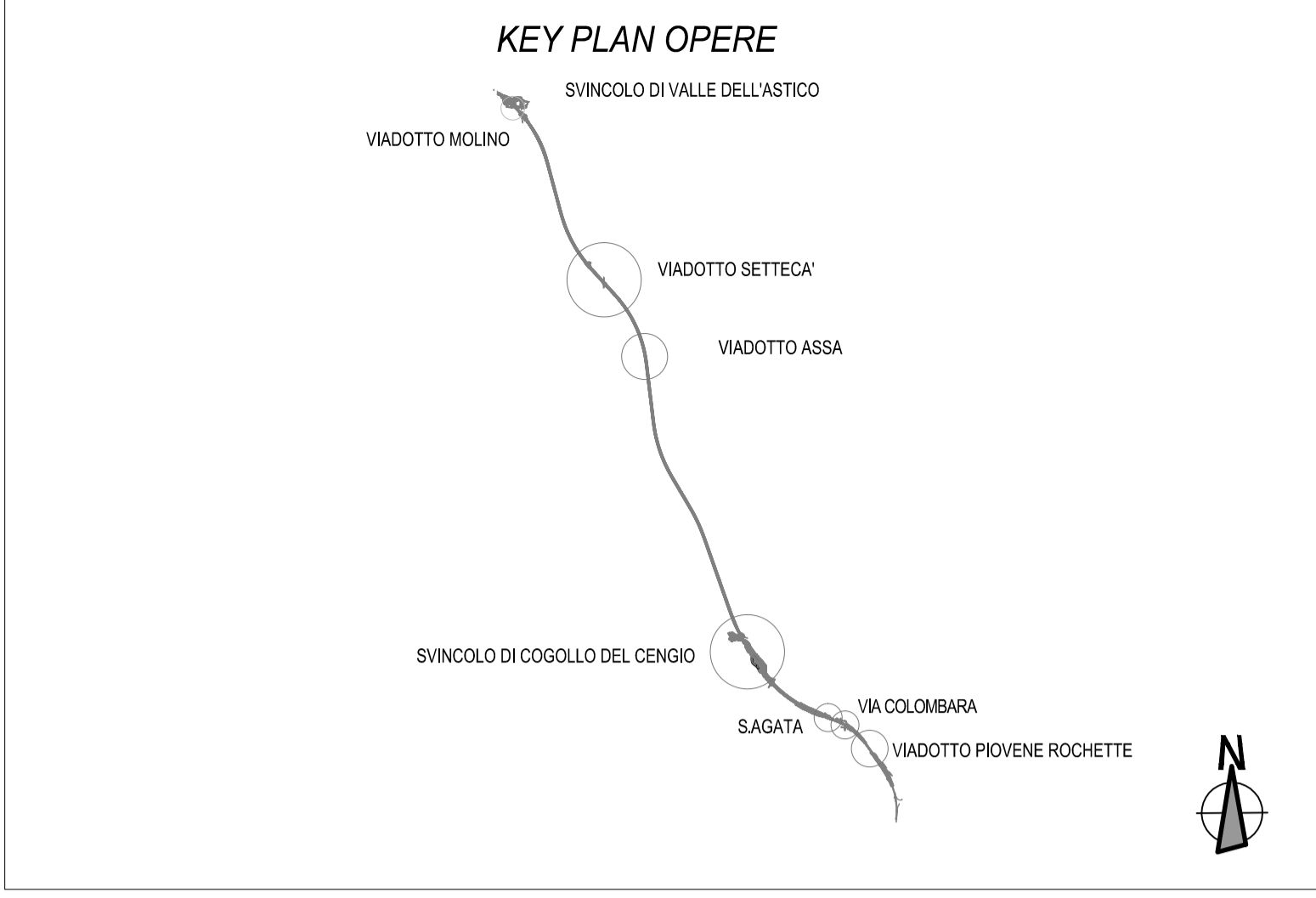
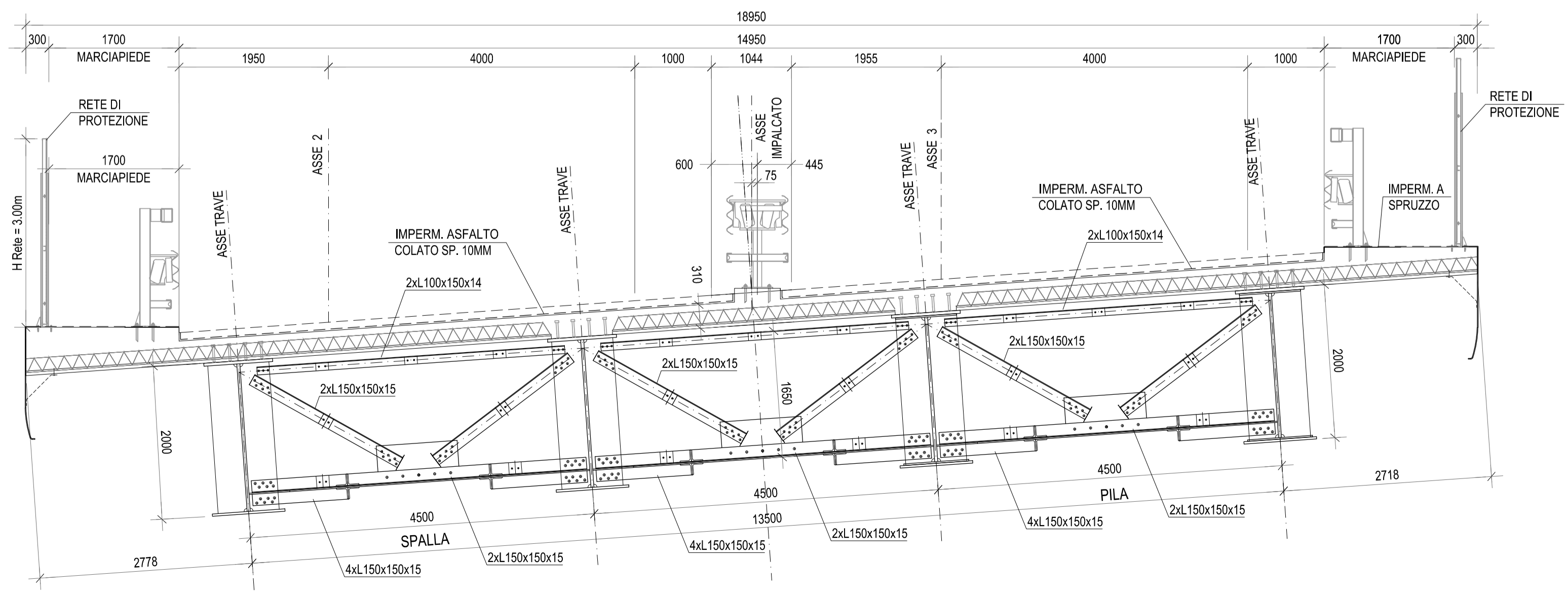


NUMERO CONCO	1	2	3	4	5	6	7	8	9	10
L1	6640	8180	8180	8180	8180	12280	8180	8180	8190	8820
L2	7090	8780	8780	8780	8780	13180	8780	8780	8790	8210
L3	7550	9390	9400	9400	9400	14090	9400	9390	9400	8610
L4	8000	10000	10000	10000	10000	15000	10000	10000	10000	7000
PIATTABANDA SUPERIORE	900x40	900x40	900x40	900x40	900x40	900x40	900x40	900x40	900x40	900x40
RADDOPPIO ALA SUPERIORE	800x10	800x10	800x10	800x10	800x10	800x10	800x10	800x10	800x10	800x10
ANIMA	24	20	18	20	22	24	22	18	18	20
RADDOPPIO ALA INFERIORE	-	850x40	850x40	850x40	850x40	850x40	850x40	850x10	850x10	-
PIATTABANDA INFERIORE	950x40	850x40	950x40	950x40	950x40	1050x40	950x40	950x40	950x40	950x40
ALTEZZA TRAVE	2000	2000	2000	2000	2000	2000	2000	2000	2000	2000
PIDLATURA SOLETTA TRAVE	Ø22, H=200, PASSO 100	Ø22, H=200, PASSO 200	Ø22, H=200, PASSO 200	Ø22, H=200, PASSO 200	Ø22, H=200, PASSO 200	Ø22, H=200, PASSO 200	Ø22, H=200, PASSO 200	Ø22, H=200, PASSO 200	Ø22, H=200, PASSO 200	Ø22, H=200, PASSO 100

CAVALCAVIA ASSI 2 E 3 COGOLLO TRAVERSO TIPO T1 SCALA 1:50



CAVALCAVIA ASSI 2 E 3 COGOLLO TRAVERSO SPALLA/PILA TS/TP SCALA 1:50



INCIDENZE IMPALCATO:

CARPENTERIA METALLICA:	430 KG/MQ
ARMATURA SOLETTA:	185 KG/MC

NOTA:
PER LA TABELLA MATERIALI SI RIMANDA ALL'ELABORATO:
J16L1_07_00_01_001_0101_0PD_02.dwg - OPERE D'ARTE MAGGIORI
J16L1_08_00_01_001_0101_0PD_02.dwg - OPERE D'ARTE MINORI

Autostrada Brescia Verona Vicenza Padova SpA
Via Flavio Gioia 71 - 37135 Verona
Tel. 0458272222 Fax 0458200551 Casella Postale 46084 www.autospd.it

RINA
Certificazioni ISO 9001
Certificazioni ISO 14001
Certificazioni UNI EN 15189

AUTOSTRADA VALDASTICO A31 NORD

1° LOTTO Piovene Rocchette - Valle dell'astico

PROGETTO DEFINITIVO

CUP: G2181 30006 60005
WBS: B25.A31N.1
COMMESSA: J16L1

COMMITTENTE

S.p.A. AUTOSTRADA BRESCIA VERONA VICENZA PADOVA
Area Costruzioni Autostradali

CAPO COMMESSA

PER LA PROGETTAZIONE
Dot. Ing. Gabriella Costantini

PRESTATORE DI SERVIZI:

CONSORZIO RAETIA

RAPPRESENTANTE: Dot. Ing. Alberto Scotti

PROGETTAZIONE:

Il Responsabile:
Dot. Ing. Stefano Luca Prati

ELABORATO: OPERE D'ARTE MINORI
Cavalcavia
Cavalcavia assi 2 e 3 Cogollo
Carpenteria metallica

Progressivo: **08_01_03_006_02**

Rev.	Data	Descrizione	Redazione	Controllo	Approvazione	SCALA:	1:200
01	18/02/21	PRIMA EMISSIONE	311 PROGETTI - BALZARDI	M. SORGE	S.L. POSSATI	NOME FILE:	J16L1_08_01_03_006_0101_0PD_02.dwg
02	18/02/21	REVISIONE PER VERIFICA	311 PROGETTI - BALZARDI	M. SORGE	S.L. POSSATI	OM. PROC.	FG. LIV. REV.
03	18/02/21	RECEPIMENTO OSSERVAZIONI	311 PROGETTI - FERROCCI	M. SORGE	S.L. POSSATI	OM. PROC.	FG. LIV. REV.

J16L1_08_01_03_006_0101_0PD_02