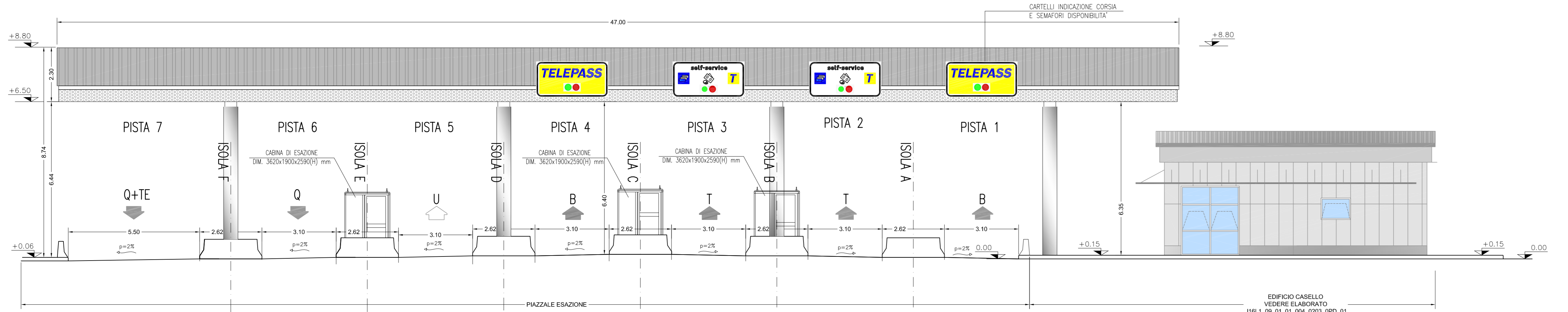
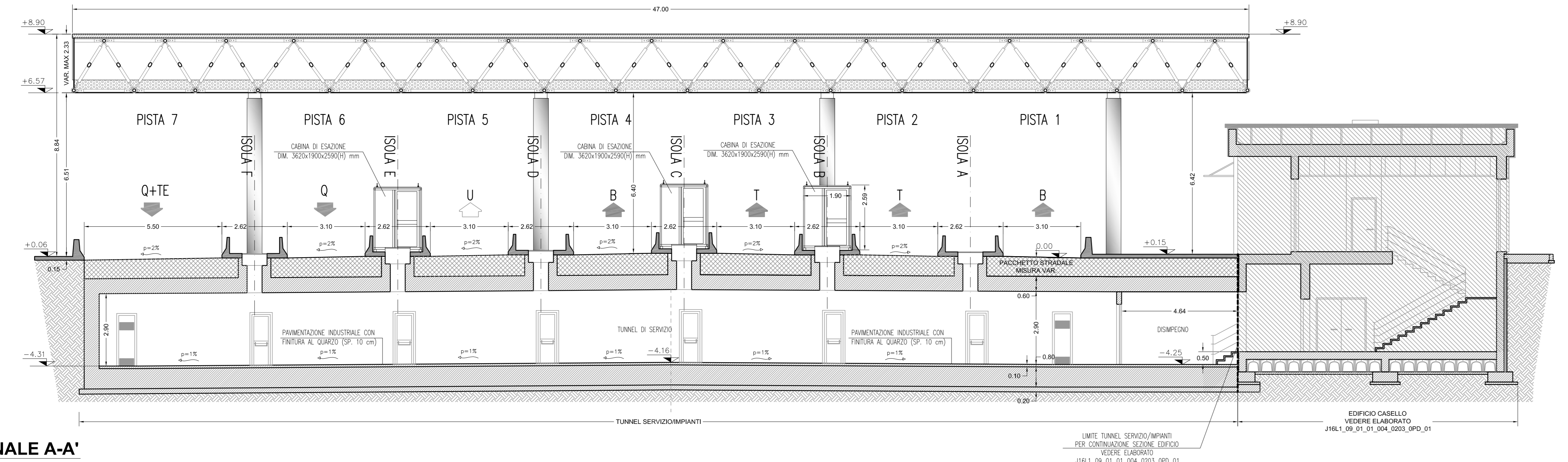


SEZIONE TRASVERSALE B-B'

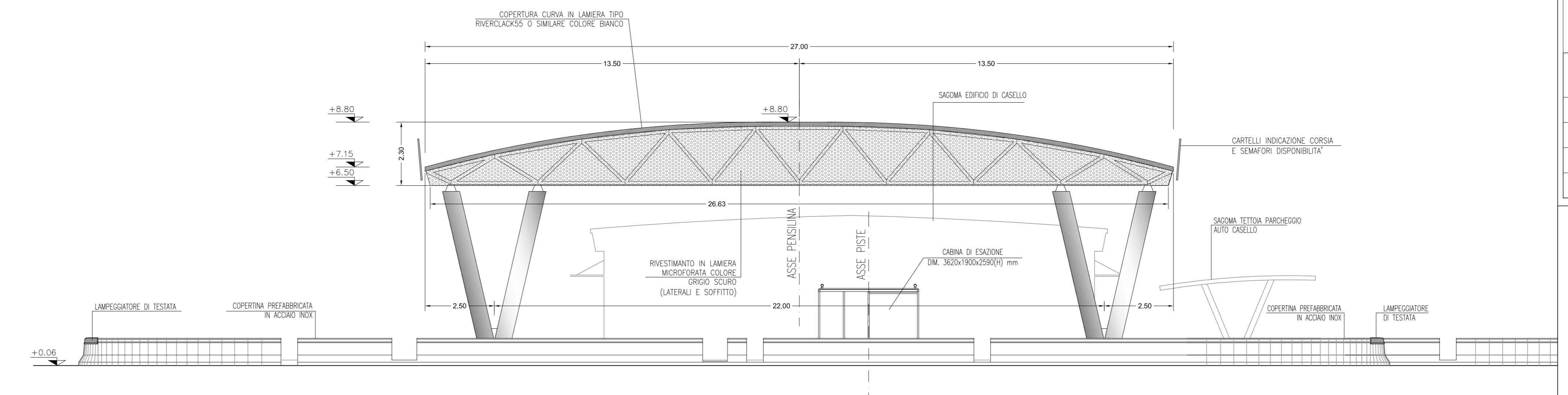
SEZIONE TRASVERSALE D-D'



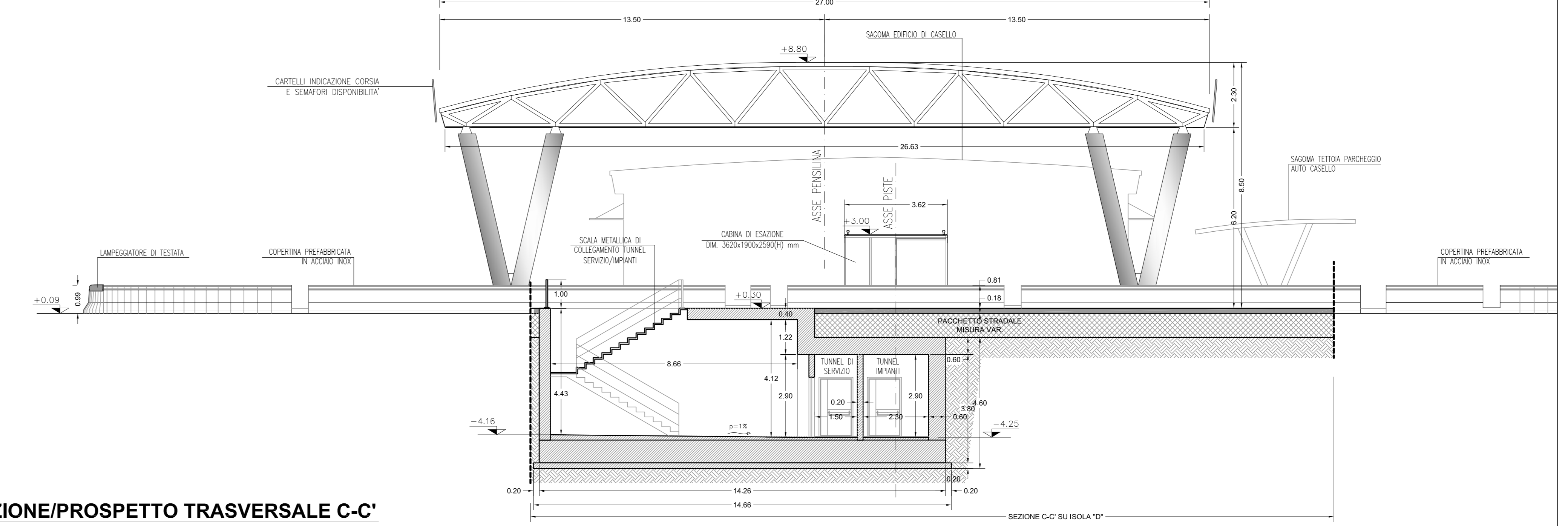
PROSPETTO 2



SEZIONE LONGITUDINALE A-A'



PROSPETTO 1



SEZIONE/PROSPETTO TRASVERSALE C-C'

**NOTE**

QUOTE ALTIMETRICHE  
 X.XXX QUOTA 0.00 = +300.70  
 +300.70 m (Quota Assoluta)

NOTA: LA CARTELLONISTICA RELATIVA ALLE PISTE E' DA INTENDERSI INDICATIVA, PER MAGGIORI DETTAGLI ED INDICAZIONI SI RIMANDA AGLI ELABORATI SPECIFICI

**PLANIMETRIA DI RIFERIMENTO**

**LEGENDA PISTE**

PISTE IN USCITA		PISTE IN ENTRATA	
B	TELEPASS DEDICATA	Q+TE	ENTRATA BIMODALE+TRASPORTI ECCEZIONALI
T	CASSA AUTOMATICA + TELEPASS	Q	ENTRATA BIMODALE
U	USCITA MANUALE REVERSIBILE		

**AUTOSTRADA VALDASTICO A31 NORD**

**1° LOTTO**  
 Piovene Rocchette - Valle dell'Astico

**PROGETTO DEFINITIVO**

COMITENTE: S.p.A. AUTOSTRADA BRESCIA VERONA VICENZA PADOVA  
 Area Costruzioni Autostradali

PRESTATORE DI SERVIZI: CONSORZIO RAETIA

ELABORATO: EDIFICI E STRUTTURE A CORREDO  
 CASELLO DI COGOLLO DEL CENGIO  
 ARCHITETTUNICO  
 ZONA PEDAGGIO - PROSPETTI E SEZIONI

Rev. 09\_01\_01\_003\_02